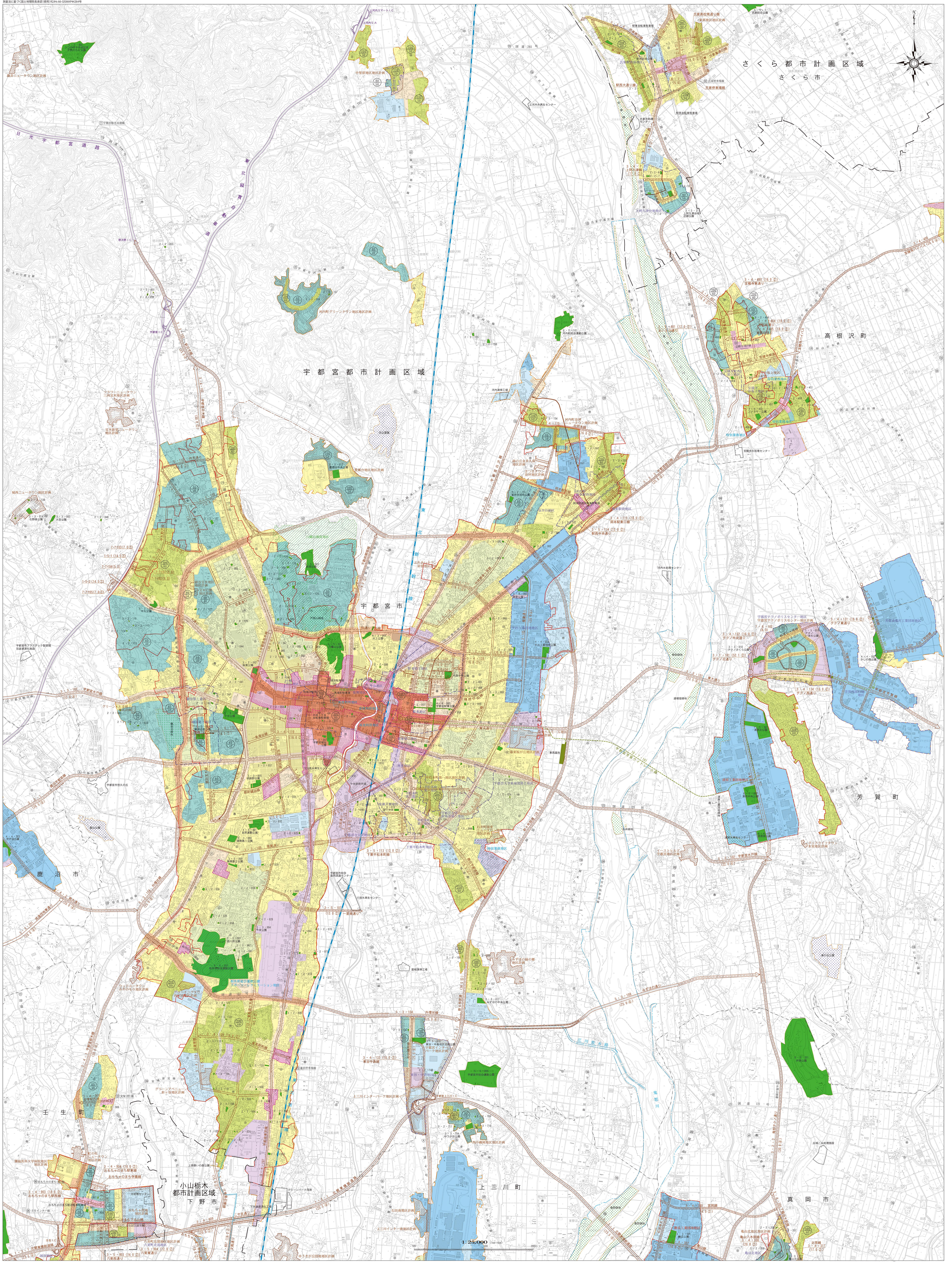


宇都宮都市計画総括図 4-2 (宇都宮市)

栃木県



宇都宮都市計画区域

宇都宮市

高根沢町

芳賀町

小山栃木
都市計画区域
下野市

上三川町

真岡市

1:25,000

凡		例	
市界	田園住居地域	臨空地区	下水道幹線
市町村界	近隣商業地域	風致地区	土地区画整理事業区域
都市計画区域界	商業地域	東北新幹線	工業団地造成事業区域
市街化区域界	準工業地域	東北縦貫自動車道・日光宇都宮道路	宅地造成工事規制区域
第一種低層住居専用地域	工業地域	路面電車道	河川
第二種低層住居専用地域	工業専用地域	特別用途地区	地区計画
第二種中高層住居専用地域	用途地域外(都市計画区域)	特別容積率適用地区	都市計画施設
第二種中高層住居専用地域	都市計画道路	高度利用地区	
第一種住居地域	自転車歩行者専用道路	第一次地域	
第二種住居地域	公園	準第一次地域	
準住居地域	緑	平成27(2015)年国勢調査D1D	

GISMAP 本図は令和3(2021)年4月1日現在の都市計画の概略を示すものであり、内容を保証・証明するものではありません。これ以降に決定・変更している場合がありますので、最新の情報については、各町までお問い合わせください。