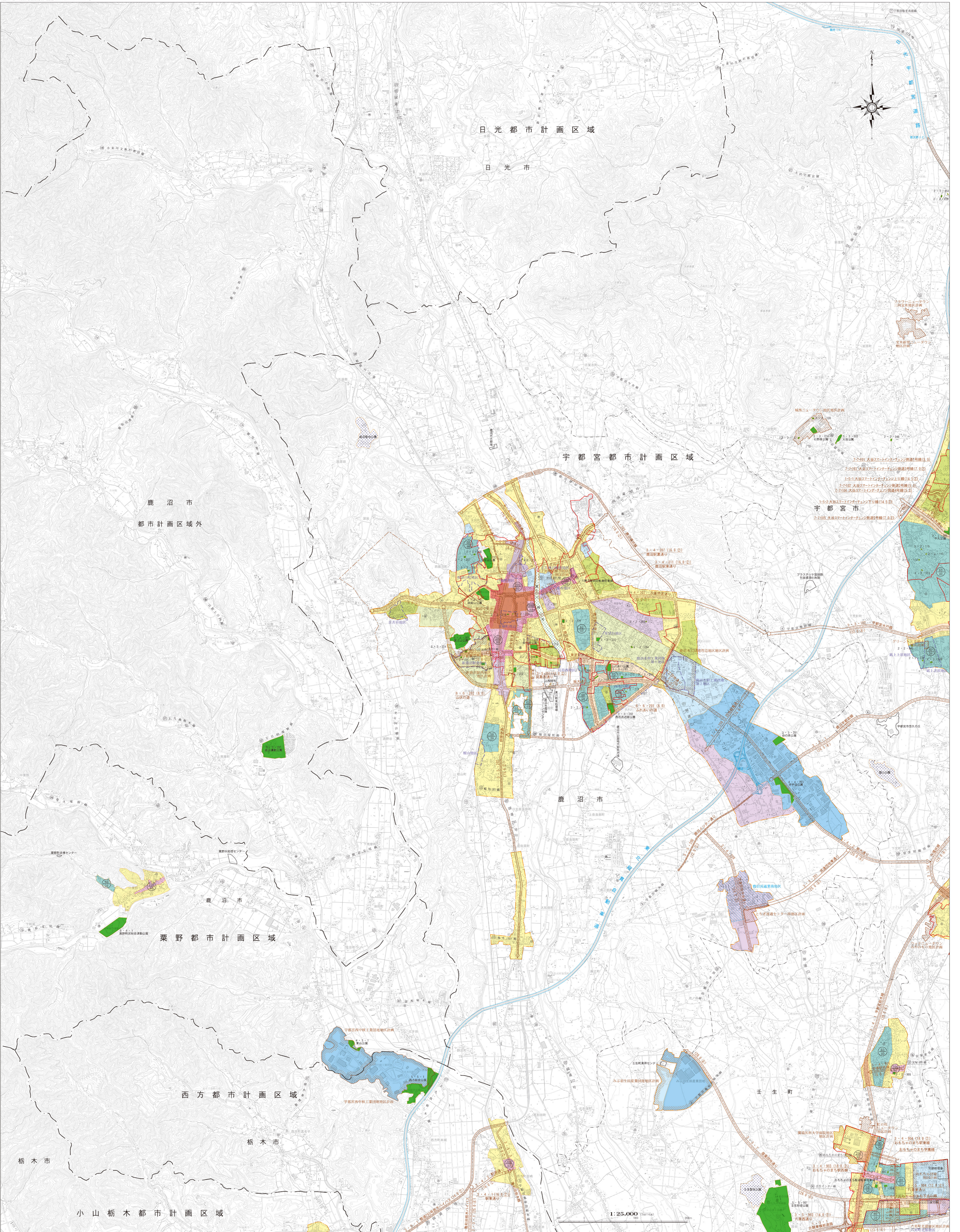


宇都宮都市計画総括図 4-1 (鹿沼市)

縮尺: 1:25,000 (GMAP50674)



凡		例	
市町村界	近隣商業地域	防火地域	防火地域
都市計画区域	商業地域	準防火地域	準防火地域
市街化区域	準工業地域	流通業務地区	流通業務地区
第一種低層住居専用地域	工業地域	平成27年国勢調査D1D	平成27年国勢調査D1D
第一種中高層住居専用地域	工業専用地域	流域下水道幹線	流域下水道幹線
第二種中高層住居専用地域	用途地域外	区画整理区域	区画整理区域
第一種住居地域	都市計画道路	宅地造成工事規制区域	宅地造成工事規制区域
第二種住居地域	自転車歩行者専用道路	地区計画	地区計画
準住居地域	公園	園	園
田住居地域	緑地	東北縦貫自動車道	東北縦貫自動車道

本図は令和4年4月1日現在の都市計画の概略を示すものであり、内容が保証・証明するものではありません。これ以降に決定・変更している場合がありますので、最新の情報は、各市町までお問い合わせ下さい。