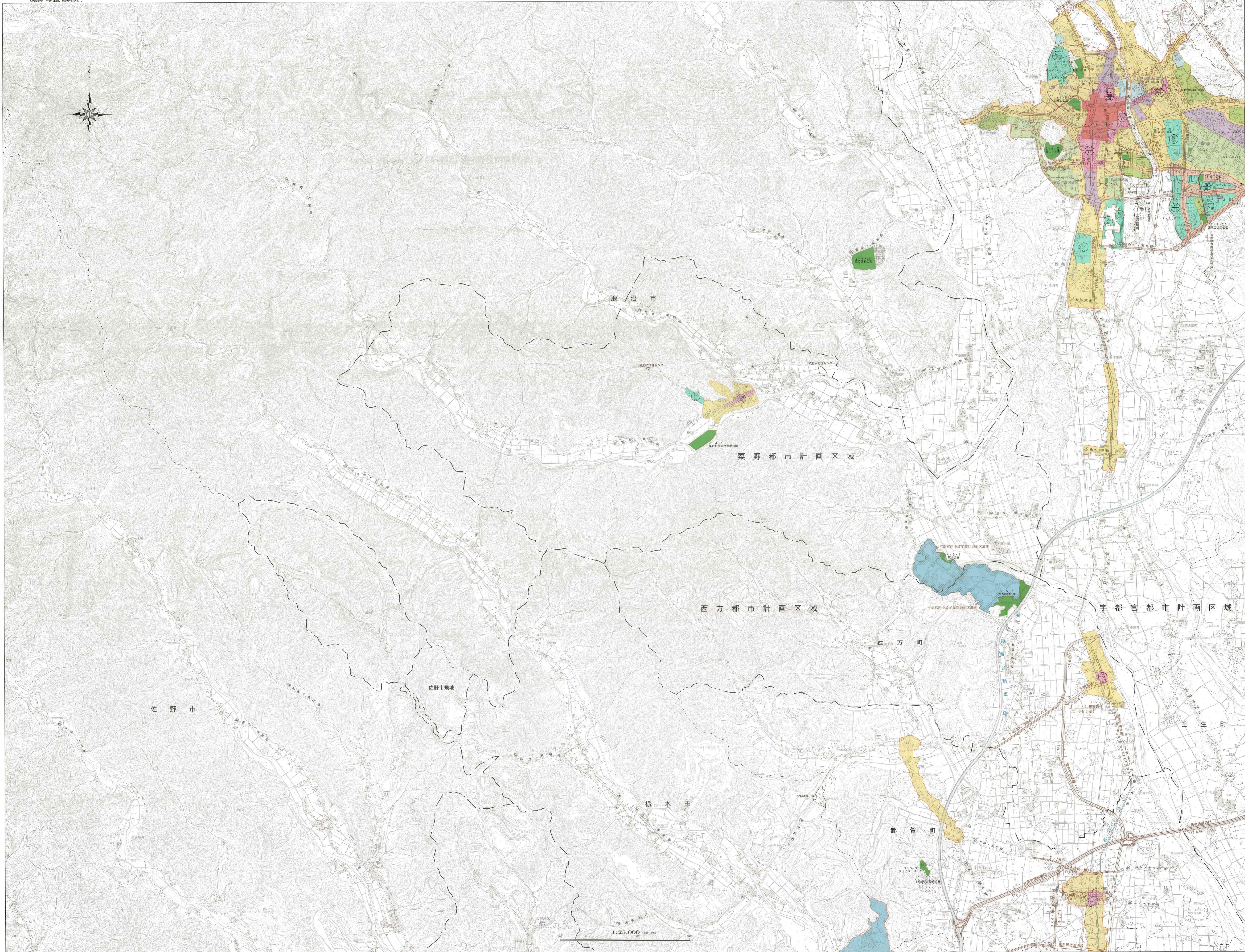


# 西方町・栗野町都市計画総括図

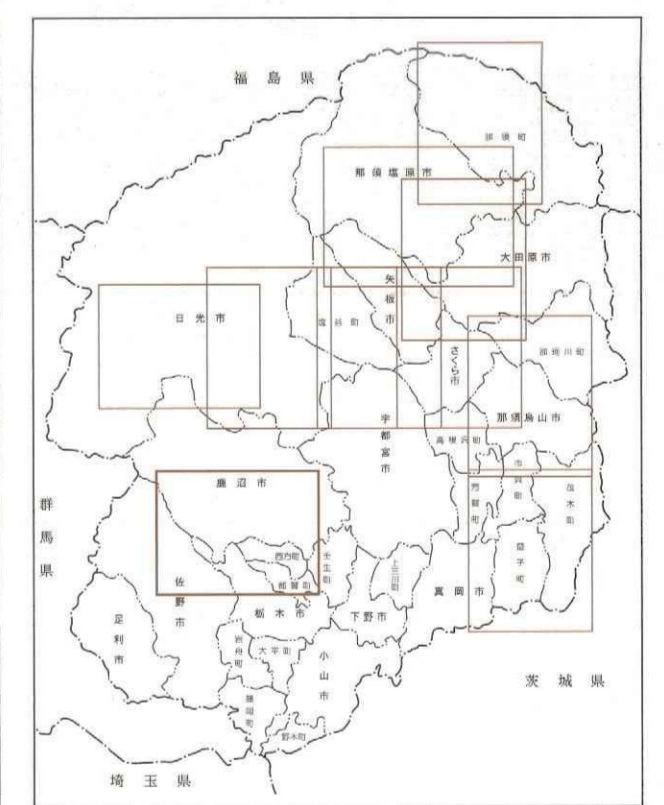
栃木県

この図は、平成21年4月1日現在の都市計画の概要を示したものです。 (都市計画道路の改良等、未改良は平成20年3月末時点)  
計画内容の詳細については、栃木県国土整備部都市計画課までお問い合わせ下さい。 TEL.028-723-2466



記号

○	市界	市界	市界
○	町界	町界	町界
○	村界	村界	村界
○	市街化区域	市街化区域	市街化区域
○	第一種低層住居専用地域	第一種低層住居専用地域	第一種低層住居専用地域
○	第一種中高層住居専用地域	第一種中高層住居専用地域	第一種中高層住居専用地域
○	第二種中高層住居専用地域	第二種中高層住居専用地域	第二種中高層住居専用地域
○	第一種住居地域	第一種住居地域	第一種住居地域
○	第二種住居地域	第二種住居地域	第二種住居地域
○	近隣商業地域	近隣商業地域	近隣商業地域
○	商業地域	商業地域	商業地域
○	準工業地域	準工業地域	準工業地域
○	工業地域	工業地域	工業地域
○	工業専用地域	工業専用地域	工業専用地域
○	用途地域外	用途地域外	用途地域外
○	都市計画道路	都市計画道路	都市計画道路
○	自転車歩行者専用道路	自転車歩行者専用道路	自転車歩行者専用道路
○	公園	公園	公園
○	緑地	緑地	緑地
○	東北縦貫自動車道	東北縦貫自動車道	東北縦貫自動車道
○	準防火地域	準防火地域	準防火地域
○	D I D	D I D	D I D
○	流域下水道幹線	流域下水道幹線	流域下水道幹線
○	区画整理区域	区画整理区域	区画整理区域
○	宅地造成工事規制区域	宅地造成工事規制区域	宅地造成工事規制区域
○	地区計画	地区計画	地区計画
○	墓	墓	墓



凡例

○	市界	市界	市界
○	町界	町界	町界
○	村界	村界	村界
○	市街化区域	市街化区域	市街化区域
○	第一種低層住居専用地域	第一種低層住居専用地域	第一種低層住居専用地域
○	第一種中高層住居専用地域	第一種中高層住居専用地域	第一種中高層住居専用地域
○	第二種中高層住居専用地域	第二種中高層住居専用地域	第二種中高層住居専用地域
○	第一種住居地域	第一種住居地域	第一種住居地域
○	第二種住居地域	第二種住居地域	第二種住居地域
○	近隣商業地域	近隣商業地域	近隣商業地域
○	商業地域	商業地域	商業地域
○	準工業地域	準工業地域	準工業地域
○	工業地域	工業地域	工業地域
○	工業専用地域	工業専用地域	工業専用地域
○	用途地域外	用途地域外	用途地域外
○	都市計画道路	都市計画道路	都市計画道路
○	自転車歩行者専用道路	自転車歩行者専用道路	自転車歩行者専用道路
○	公園	公園	公園
○	緑地	緑地	緑地
○	東北縦貫自動車道	東北縦貫自動車道	東北縦貫自動車道
○	準防火地域	準防火地域	準防火地域
○	D I D	D I D	D I D
○	流域下水道幹線	流域下水道幹線	流域下水道幹線
○	区画整理区域	区画整理区域	区画整理区域
○	宅地造成工事規制区域	宅地造成工事規制区域	宅地造成工事規制区域
○	地区計画	地区計画	地区計画
○	墓	墓	墓

この地図は、平成21年4月1日現在の都市計画の概要を示したものです。 (都市計画道路の改良等、未改良は平成20年3月末時点)  
計画内容の詳細については、栃木県国土整備部都市計画課までお問い合わせ下さい。 TEL.028-723-2466

北海建設株式会社製図室  
電話 028-723-2466