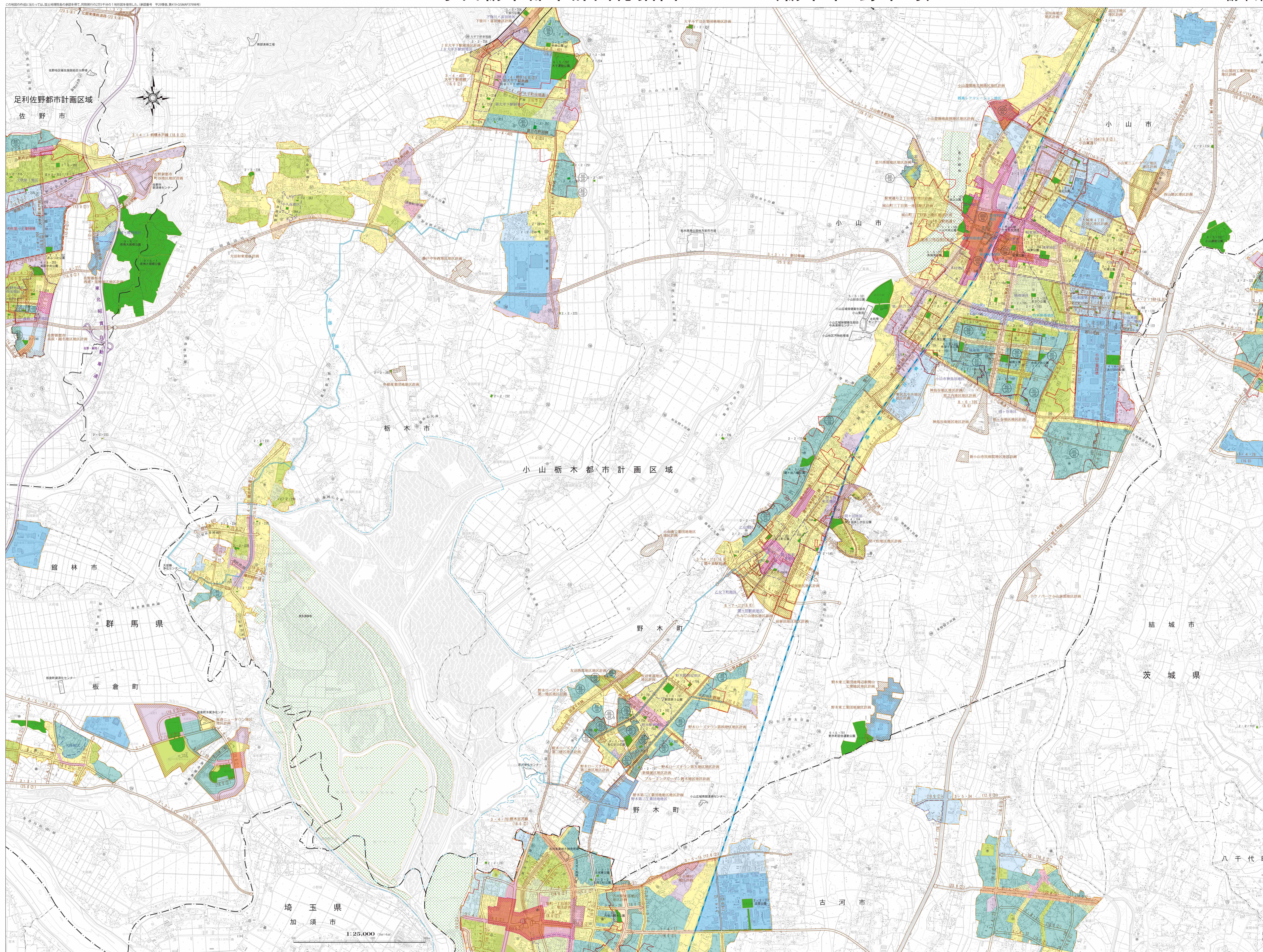


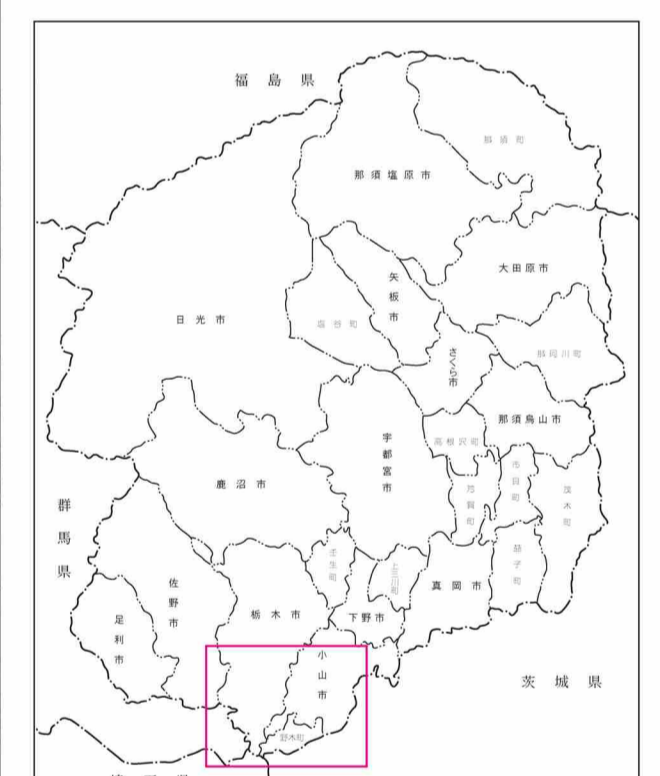
小山栃木都市計画総括図 3-3 (栃木市・野木町)

栃木県



凡 例

---	国界
---	市町村界
---	都市計画区域
---	市街化区域
■	第一種低層住居専用地域
■	第二種低層住居専用地域
■	第一種中高層住居専用地域
■	第二種中高層住居専用地域
■	第一種住居地域
■	第二種住居地域
■	準住居地域
■	近隣商業地域
■	商業地域
■	準工業地域
■	工業地域
■	工業専用地域
■	用途地域外
---	都市計画道路
---	自転車歩行者専用道路
■	公園
■	緑地
---	東北新幹線
---	都市高速鉄道
---	東北縦貫自動車道
---	特別用途地区
---	高度利用地区
---	防火地域
---	準防火地域
---	平成27年国勢調査D1D
---	土地区画整理事業区域
---	工業団地造成事業区域
---	河川
---	地区計画



本図は、平成30(2018)年4月1日現在の都市計画の概要を示すものであり、内容を保証・証明するものではありません。これ以降に決定・変更している場合がありますので、最新の情報については、各市町までお問い合わせください。

なお、館林市の用途地域については平成27(2015)年6月時点、板倉町は平成27(2015)年3月時点、結城市は平成23(2011)年12月時点、古河市は平成29(2017)年1月時点。