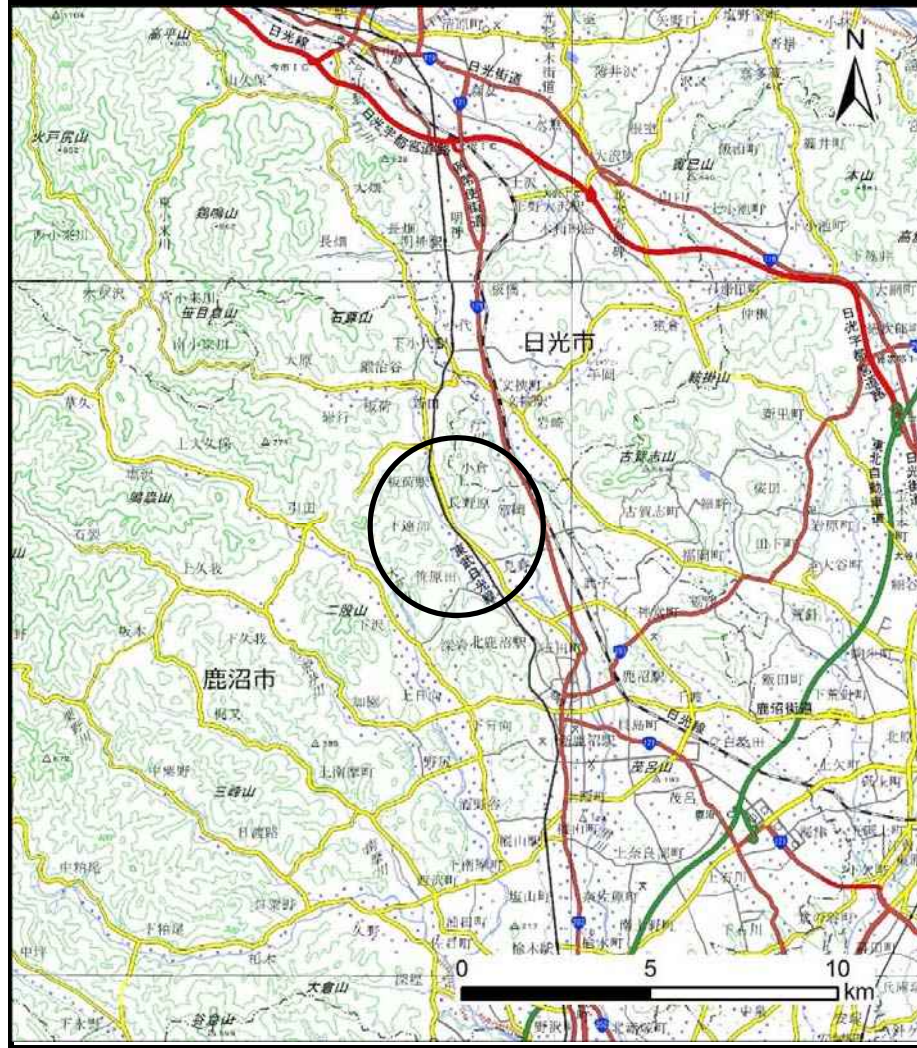
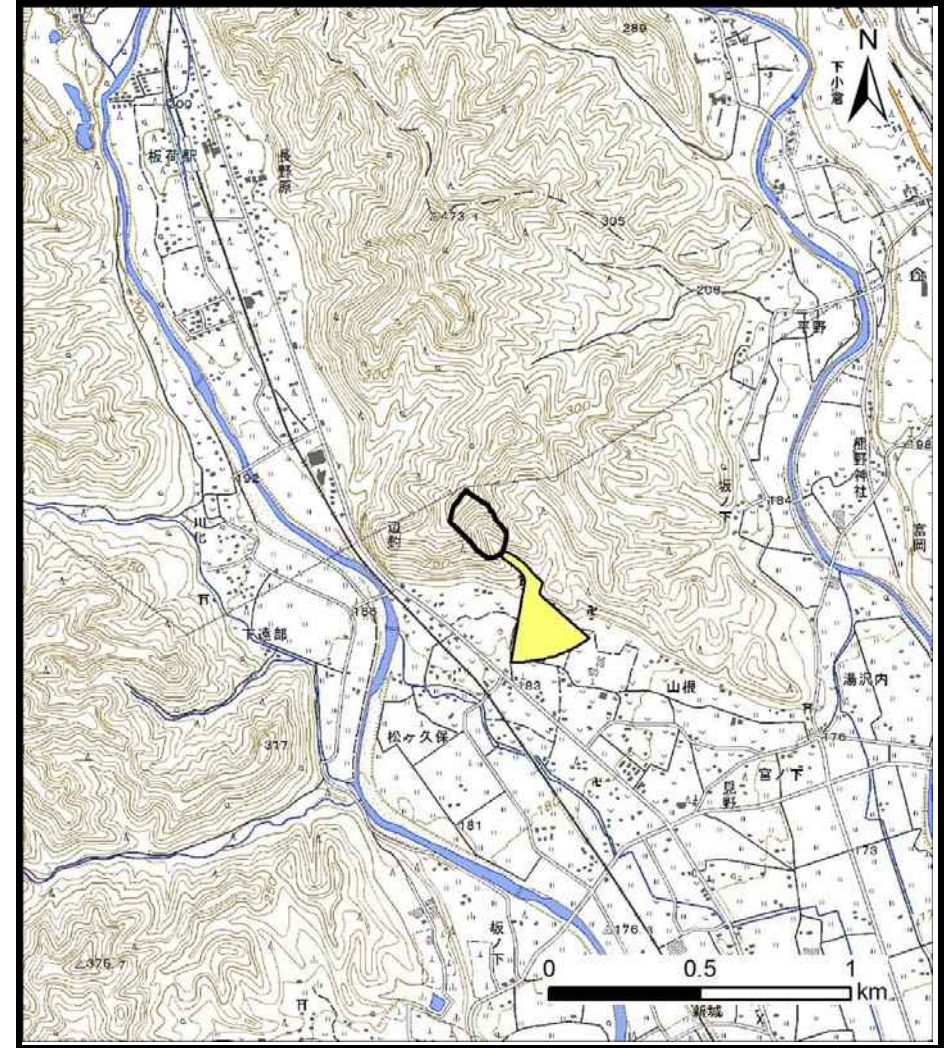


土砂災害警戒区域の指定の公示に係る図書（その1）



(1/200,000)

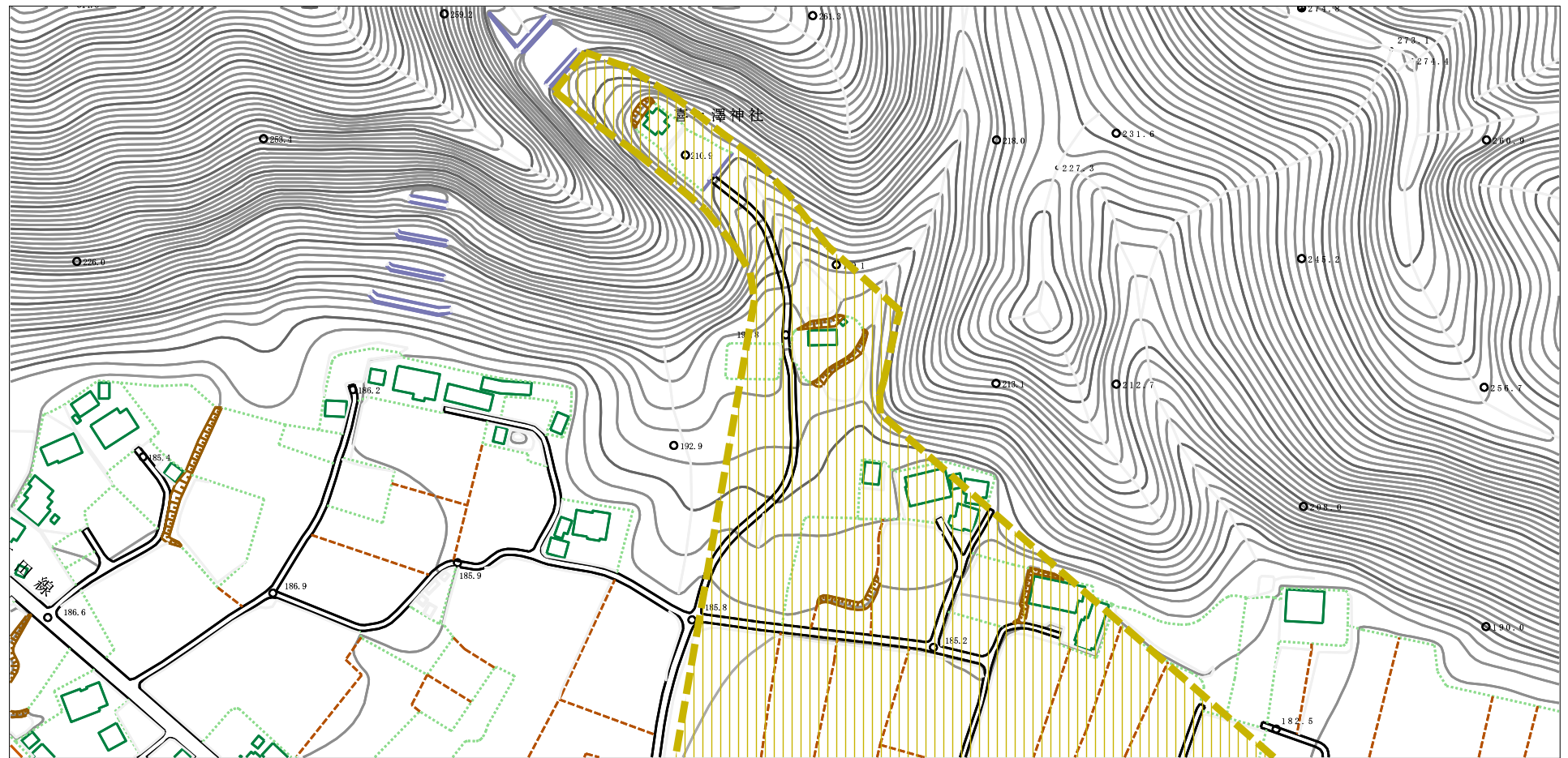


(1/25,000)

様式-1 (土)
土砂災害警戒区域 位置図

自然現象の種類	土石流
溪流番号	J2153(1)
溪流名	宝瀬沢(1)
所在地	栃木県鹿沼市見野

土砂災害警戒区域の指定の公示に係る図書（その2）



様式-2（土）

土砂災害警戒区域 区域図

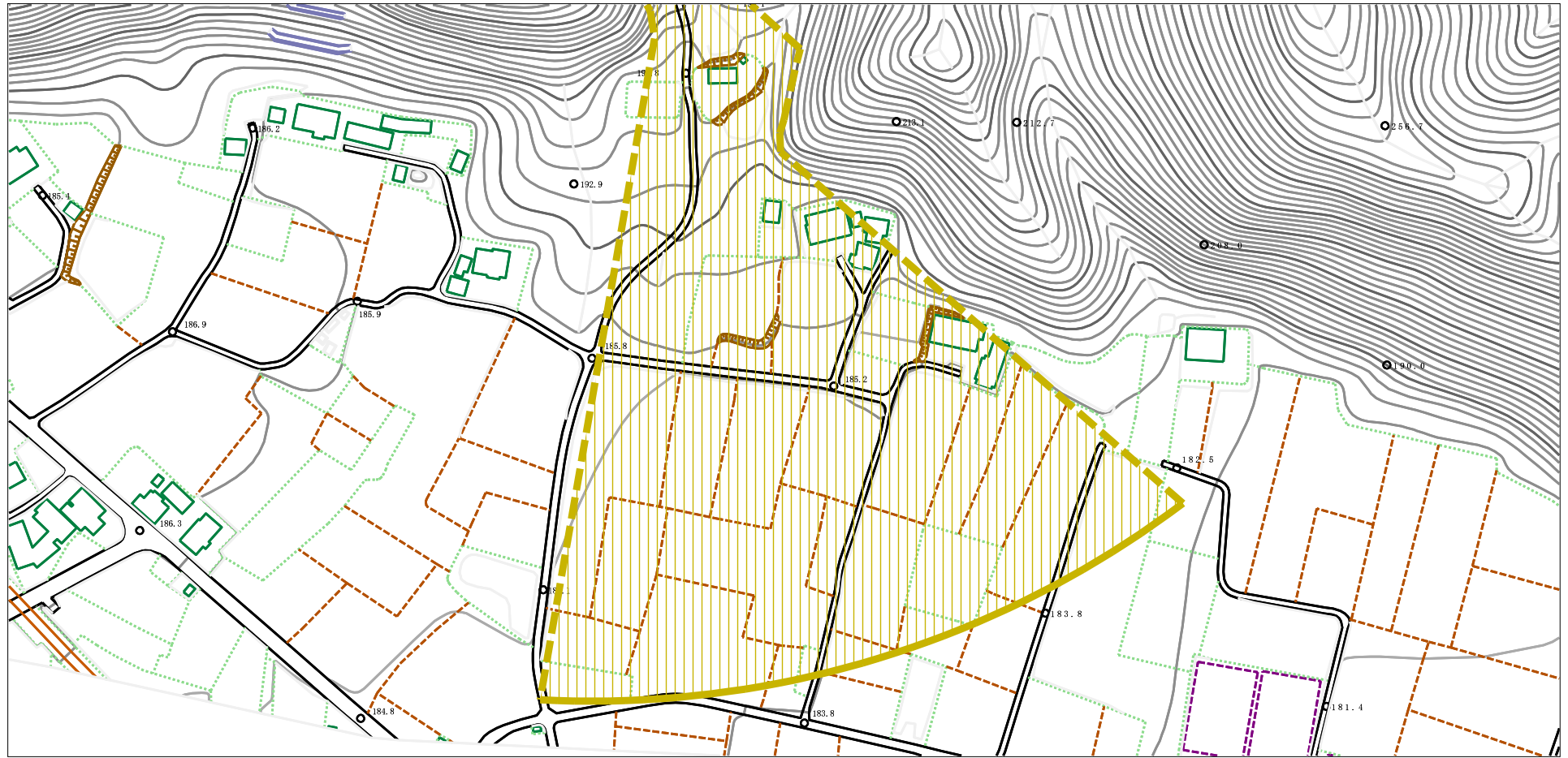
土砂災害防止法施行令第二条の基準に該当する区域



縮尺
1:2,500

自然現象の種類	土石流	溪流番号	J2153(1)
告示番号	警戒区域第42号	溪流名	宝瀬沢(1)
告示年月日	令和元年5月21日	所在地	栃木県鹿沼市見野

土砂災害警戒区域の指定の公示に係る図書（その2）



様式-2（土）
土砂災害警戒区域 区域図

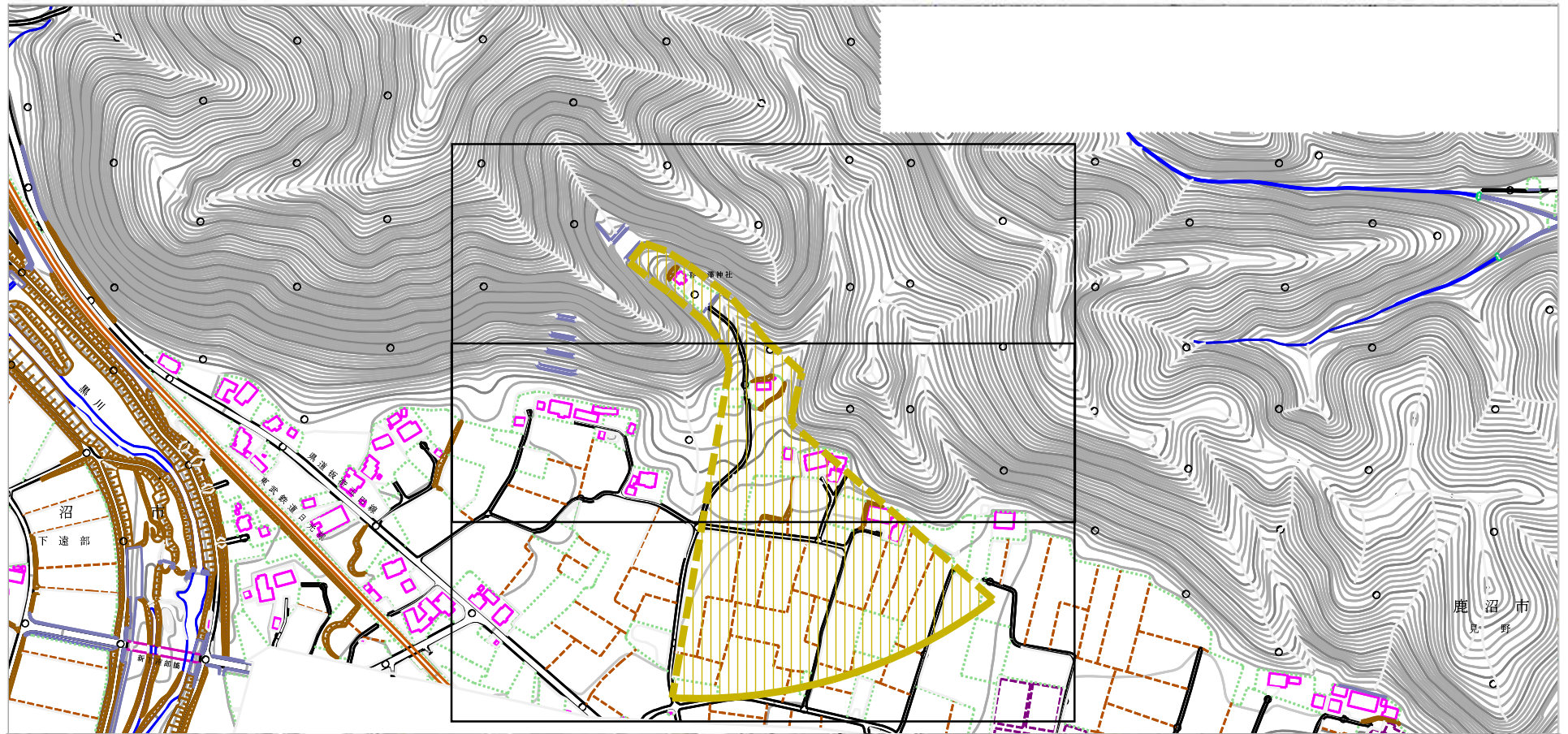
土砂災害防止法施行令第二条の基準に該当する区域



N
縮尺
1:2,500

自然現象の種類	土石流	溪流番号	J2153(1)
告示番号	警戒区域第42号	溪流名	宝瀬沢(1)
告示年月日	令和元年5月21日	所在地	栃木県鹿沼市見野

参考資料 (その3)



0 100m

参考資料

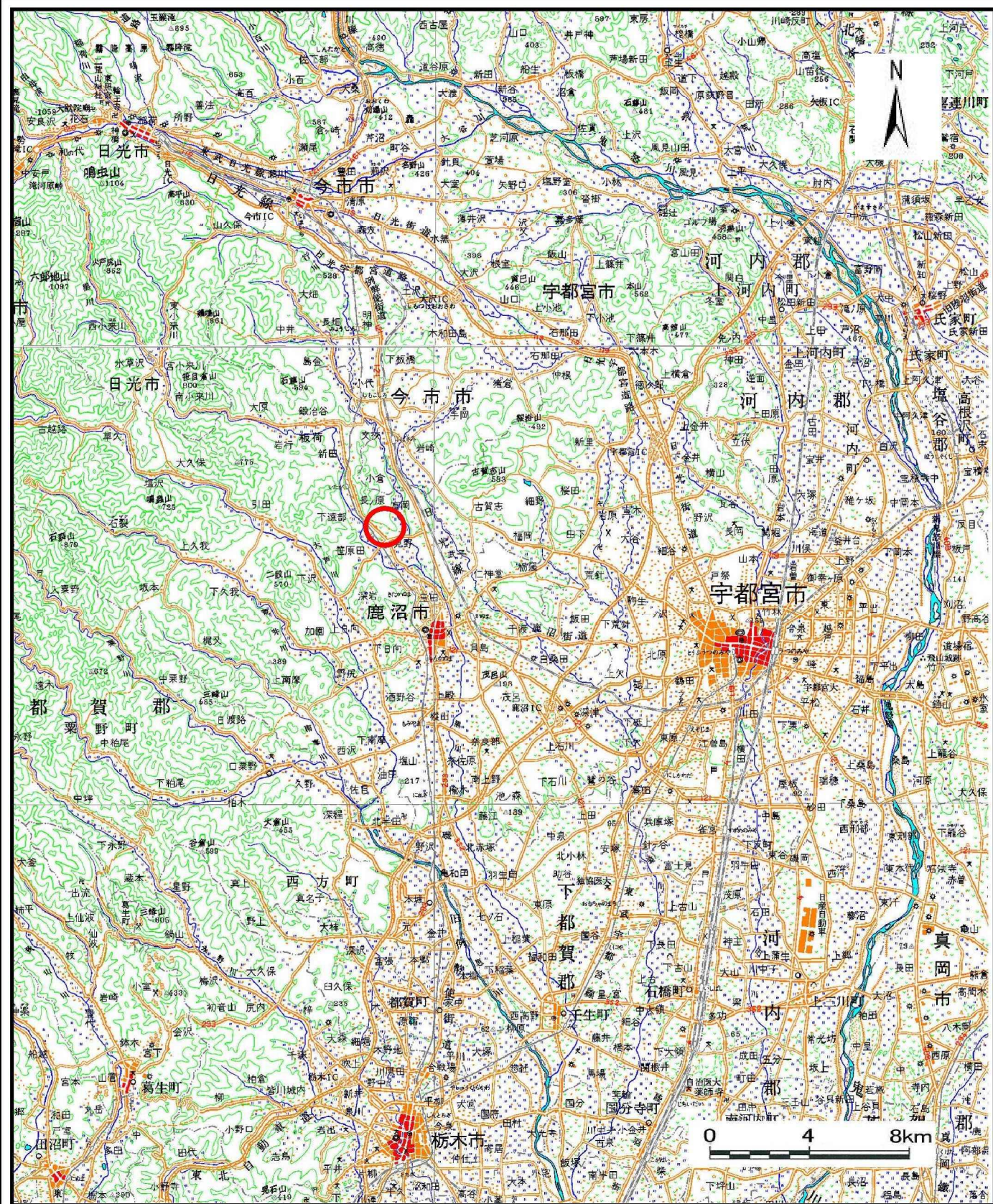
土砂災害防止法施行令第2条の基準に該当する区域



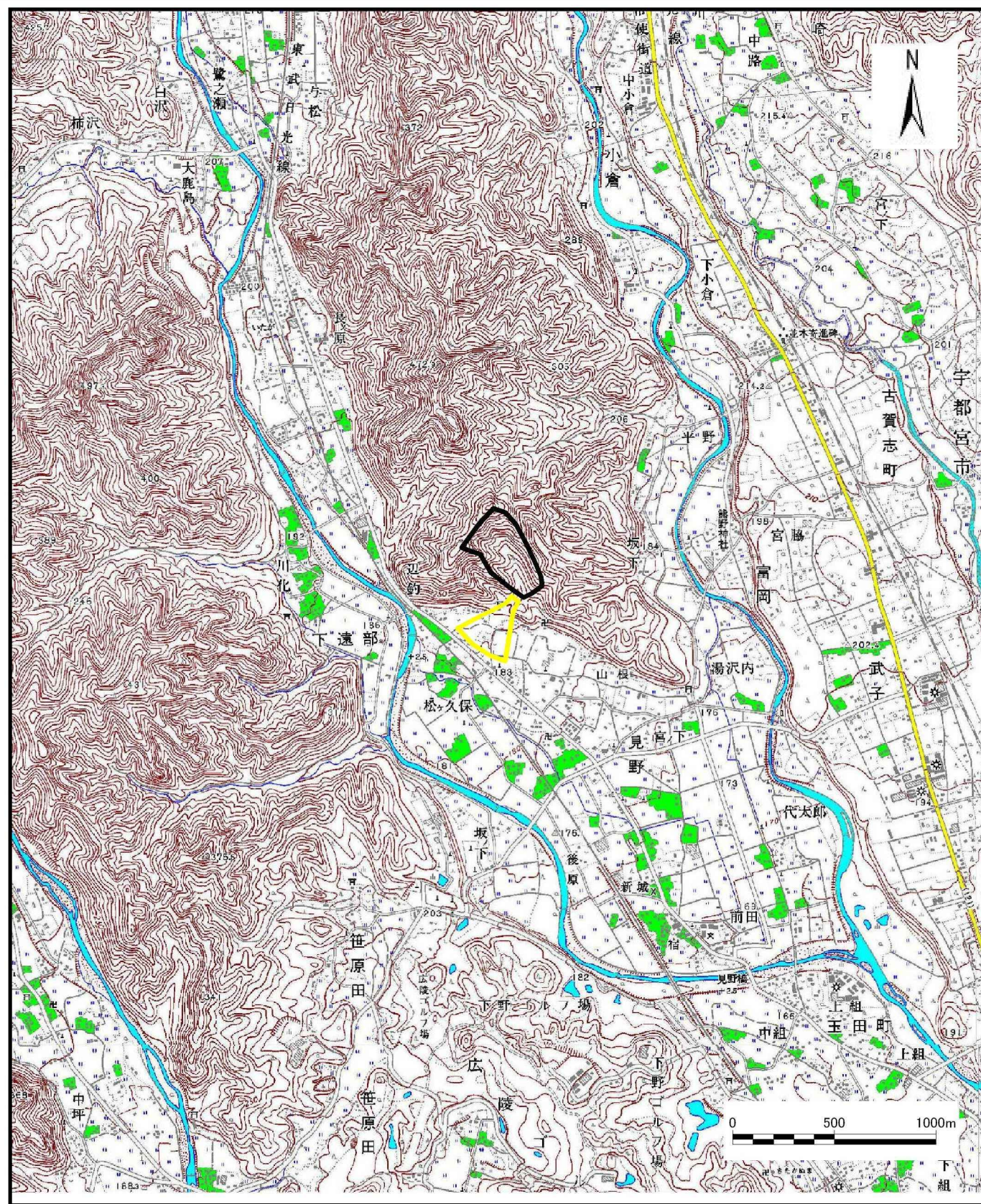
縮尺
1:5,000

自然現象の種類	土石流	溪流番号	J2153(1)
告示番号	警戒区域第42号	溪流名	宝瀬沢(1)
告示年月日	令和元年5月21日	所在地	栃木県鹿沼市見野

土砂災害警戒区域等の指定の公示に係る図書（その1）



(1/200,000)



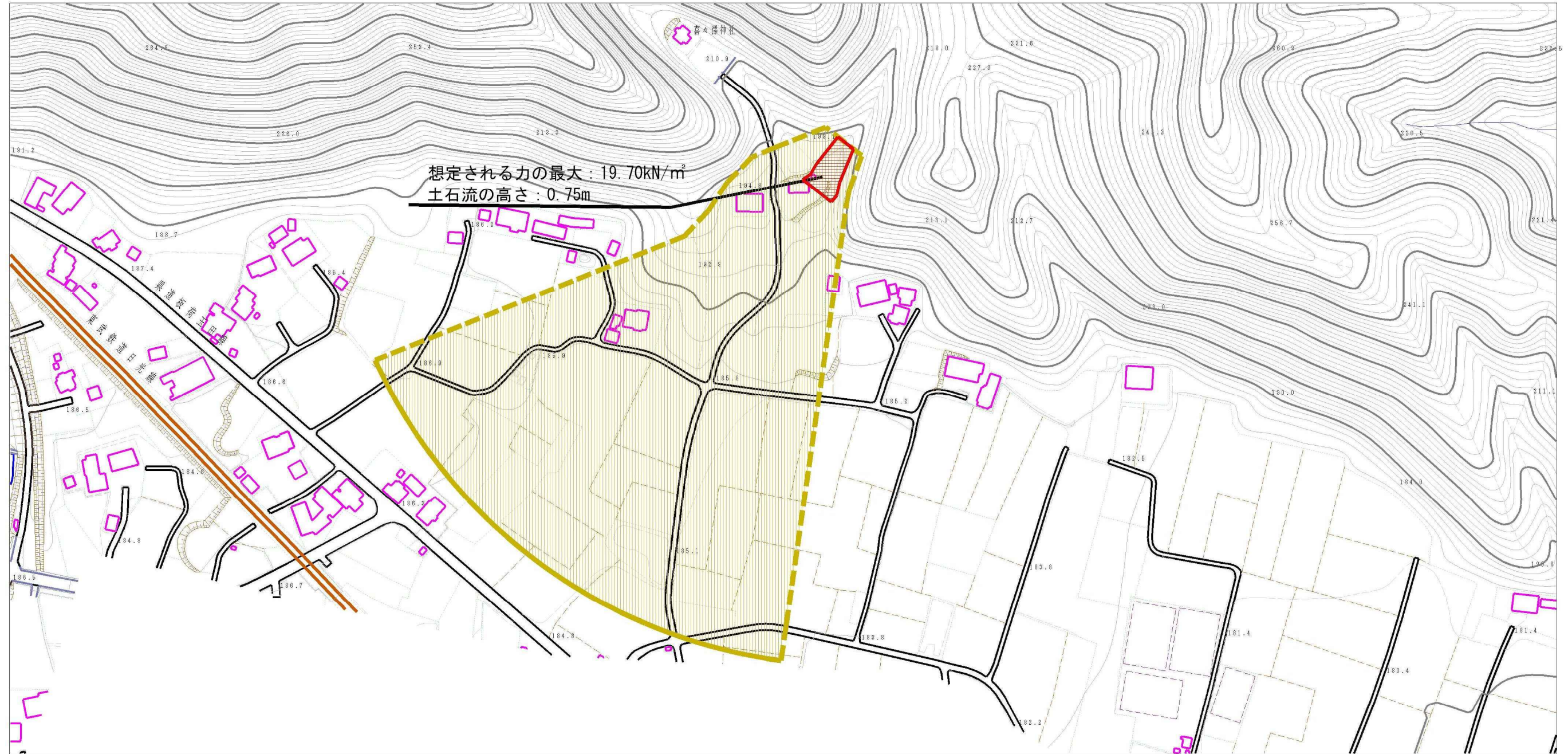
(1/25,000)

様式-1 (土)
土砂災害警戒区域・土砂災害特別警戒区域 位置図

自然現象の種類	土石流
溪流番号	J2153 (2)
溪流名	宝瀬沢 (2)
所在地	栃木県鹿沼市見野

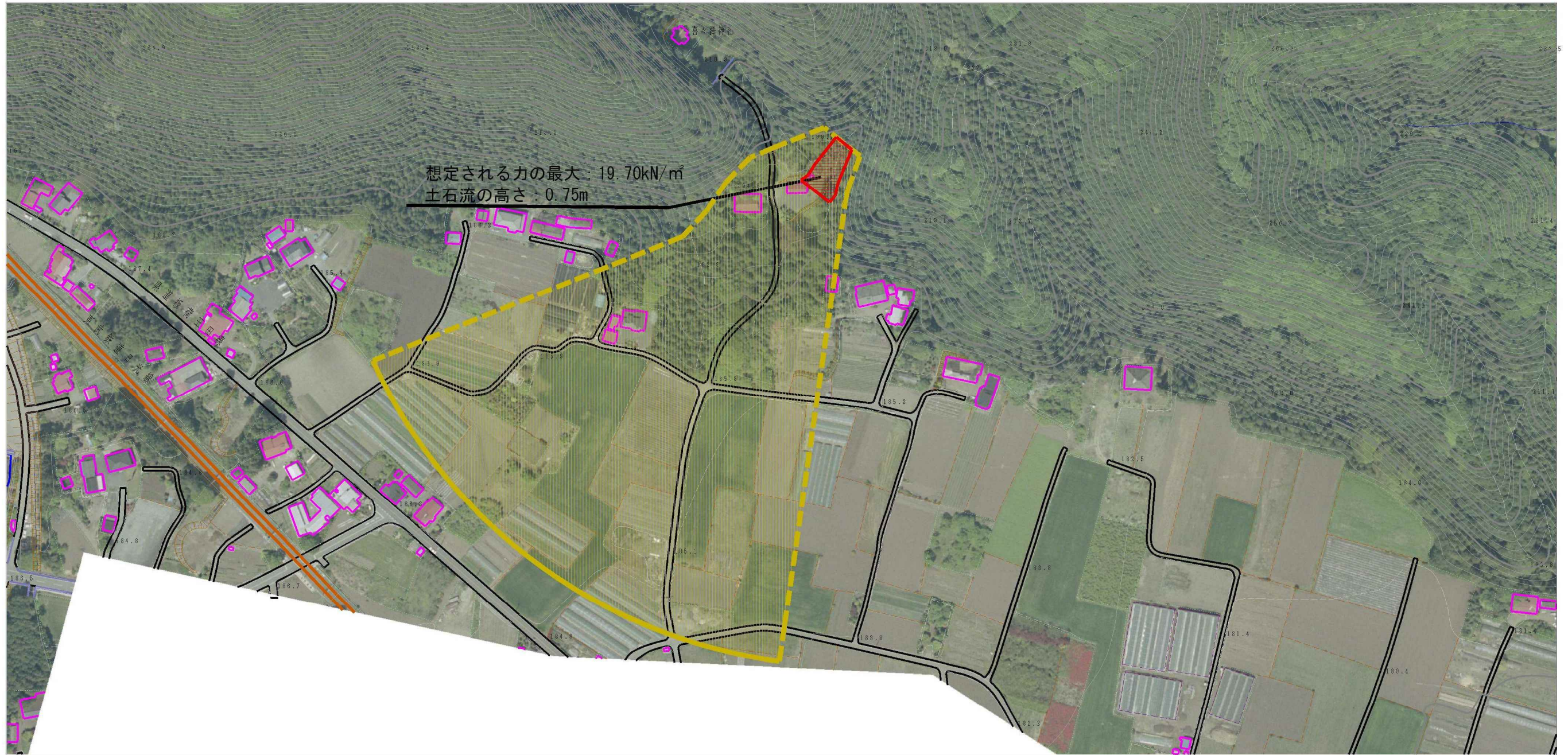
「この地図は、国土地理院長の承認を得て、同院発行の数値地図200000（地図画像）及び数値地図25000（地図画像）を複製したものである。（承認番号 平22業複 第845号）」

土砂災害警戒区域等の指定の公示に係る図書（その2）

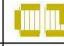
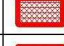



様式-2(土) 土砂災害警戒区域・土砂災害特別警戒区域 区域図	土砂災害防止法施行令第二条の基準に該当する区域		N 縮尺 1:2,500	自然現象の種類	土石流	溪流番号	J2153(2)
	土砂災害防止法施行令第三条の基準に該当する区域			告示番号		溪流名	宝瀬沢(2)
	その他の区域			告示年月日		所在地	栃木県鹿沼市見野

参考資料 (その3)



0 1 × 100m

参考資料	土石災害防止法施行令第二条の基準に該当する区域		N 縮尺 1:2,500	自然現象の種類	土石流	溪流番号	J2153(2)
	土石災害防止法施行令第三条の基準に該当する区域			告示番号		溪流名	宝瀬沢(2)
	その他の区域			告示年月日		所在地	栃木県鹿沼市見野