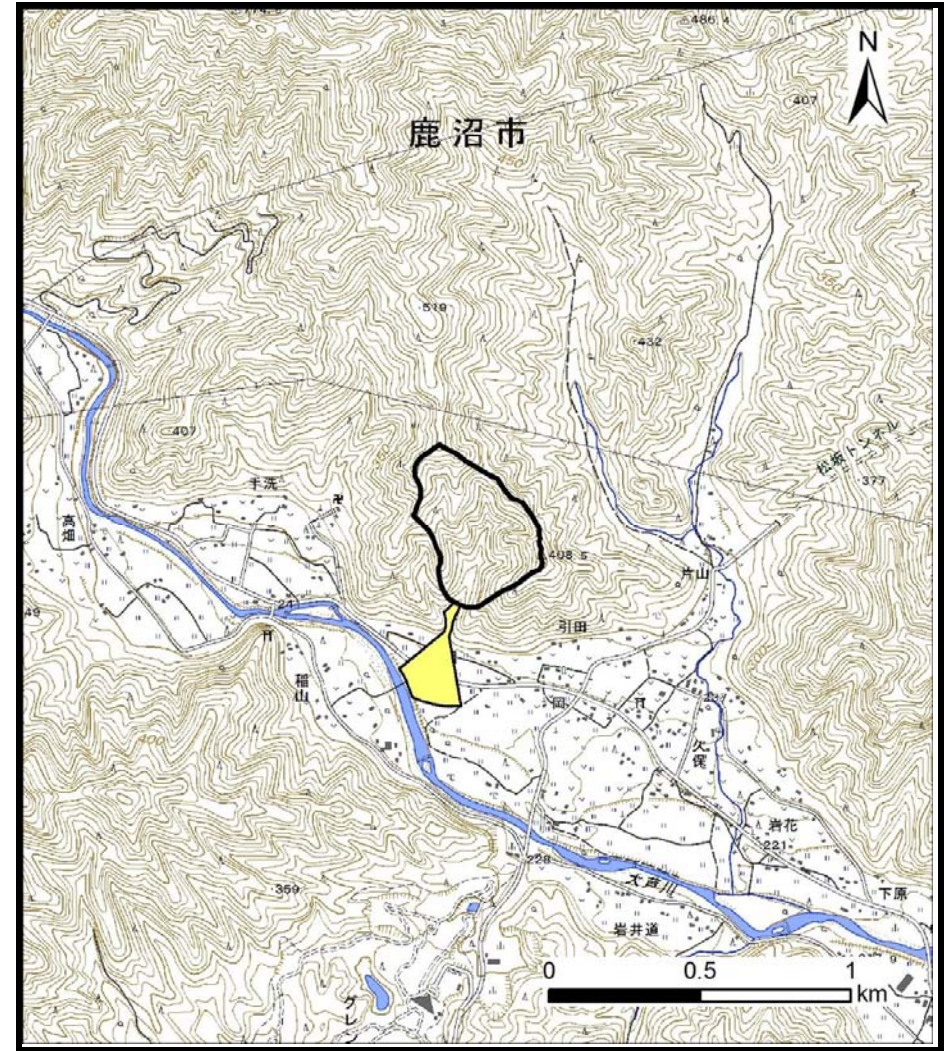


# 土砂災害警戒区域の指定の公示に係る図書（その1）



(1/200,000)

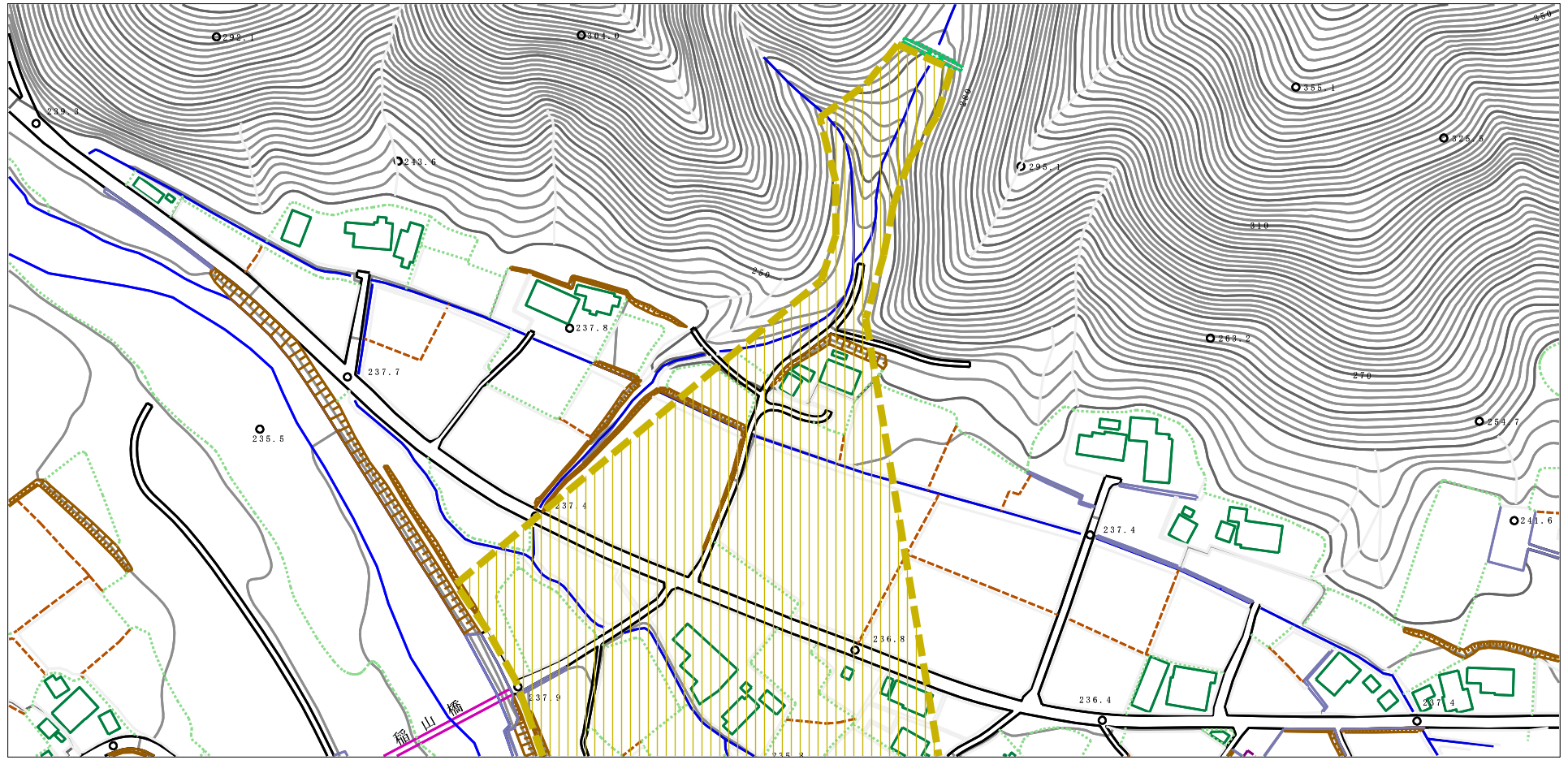


(1/25,000)

様式-1 (土)  
土砂災害警戒区域 位置図

自然現象の種類	土石流
溪流番号	J2145
溪流名	手洗上沢A
所在地	栃木県鹿沼市引田

## 土砂災害警戒区域の指定の公示に係る図書（その2）



0 1 ×100m

様式-2（土）  
土砂災害警戒区域 区域図

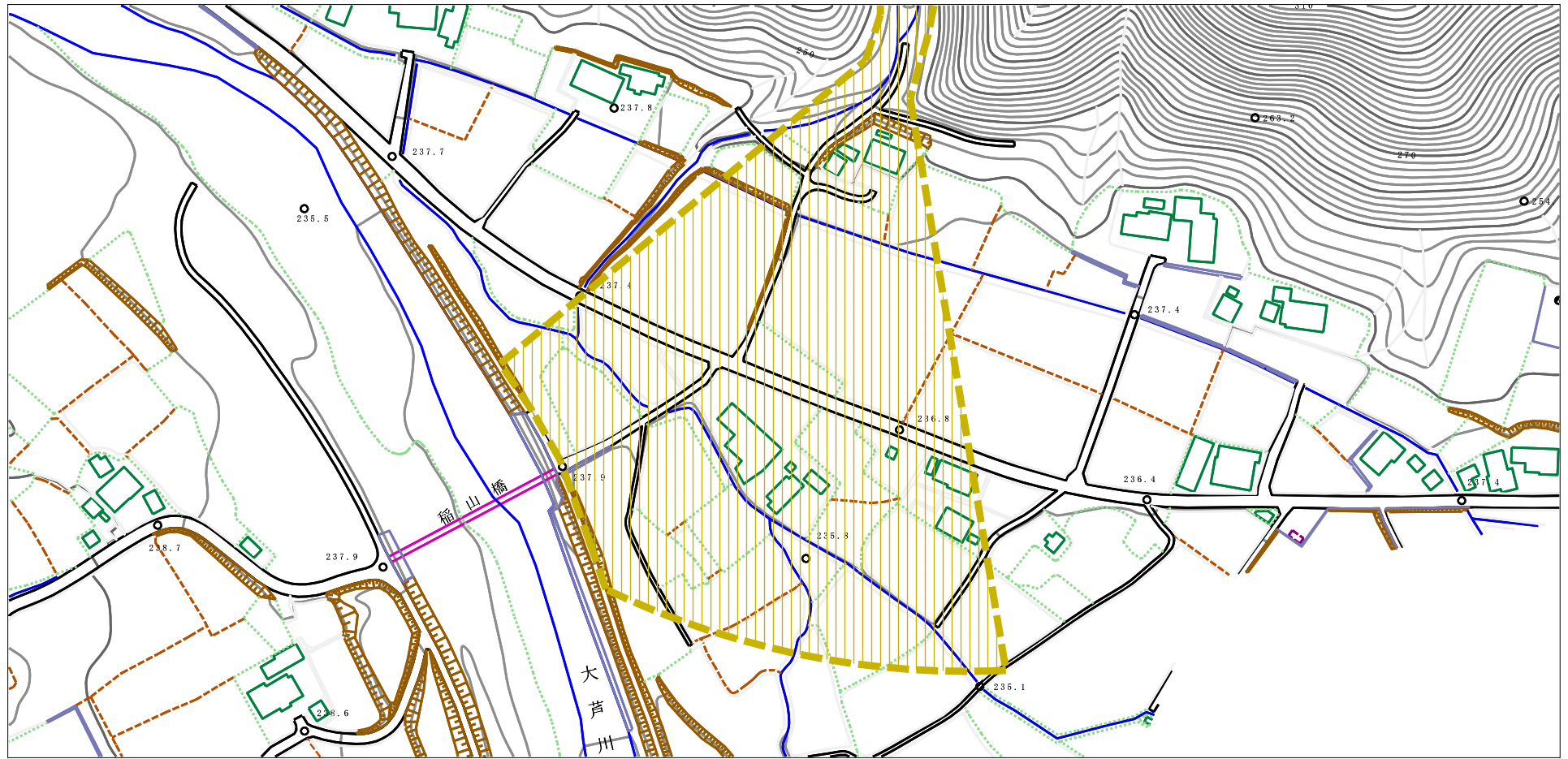
土砂災害防止法施行令第二条の基準に該当する区域



縮尺  
1:2,500

自然現象の種類	土石流	溪流番号	J2145
告示番号	警戒区域第42号	溪流名	手洗上沢A
告示年月日	令和元年5月21日	所在地	栃木県鹿沼市引田

# 土砂災害警戒区域の指定の公示に係る図書（その2）



0 1 ×100m

様式-2 (土)  
土砂災害警戒区域 区域図

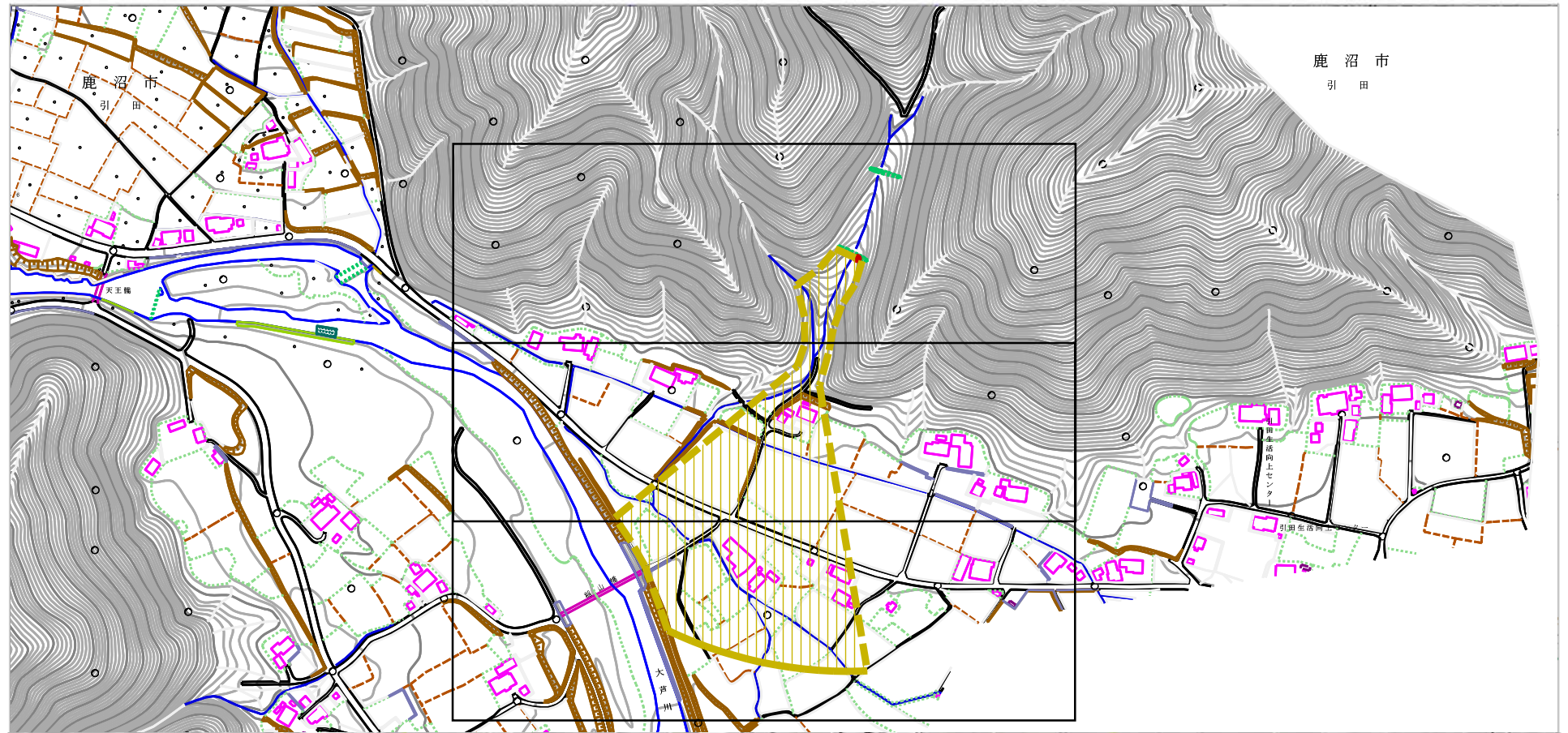
土砂災害防止法施行令第二条の基準に該当する区域



N  
縮尺  
1:2,500

自然現象の種類	土石流	溪流番号	J2145
告示番号	警戒区域第42号	溪流名	手洗上沢A
告示年月日	令和元年5月21日	所在地	栃木県鹿沼市引田

# 参考資料 (その3)



参考資料

土砂災害防止法施行令第二条の基準に該当する区域



縮尺  
1:5,000

自然現象の種類	土石流	溪流番号	J2145
告示番号	警戒区域第42号	溪流名	手洗上沢A
告示年月日	令和元年5月21日	所在地	栃木県鹿沼市引田