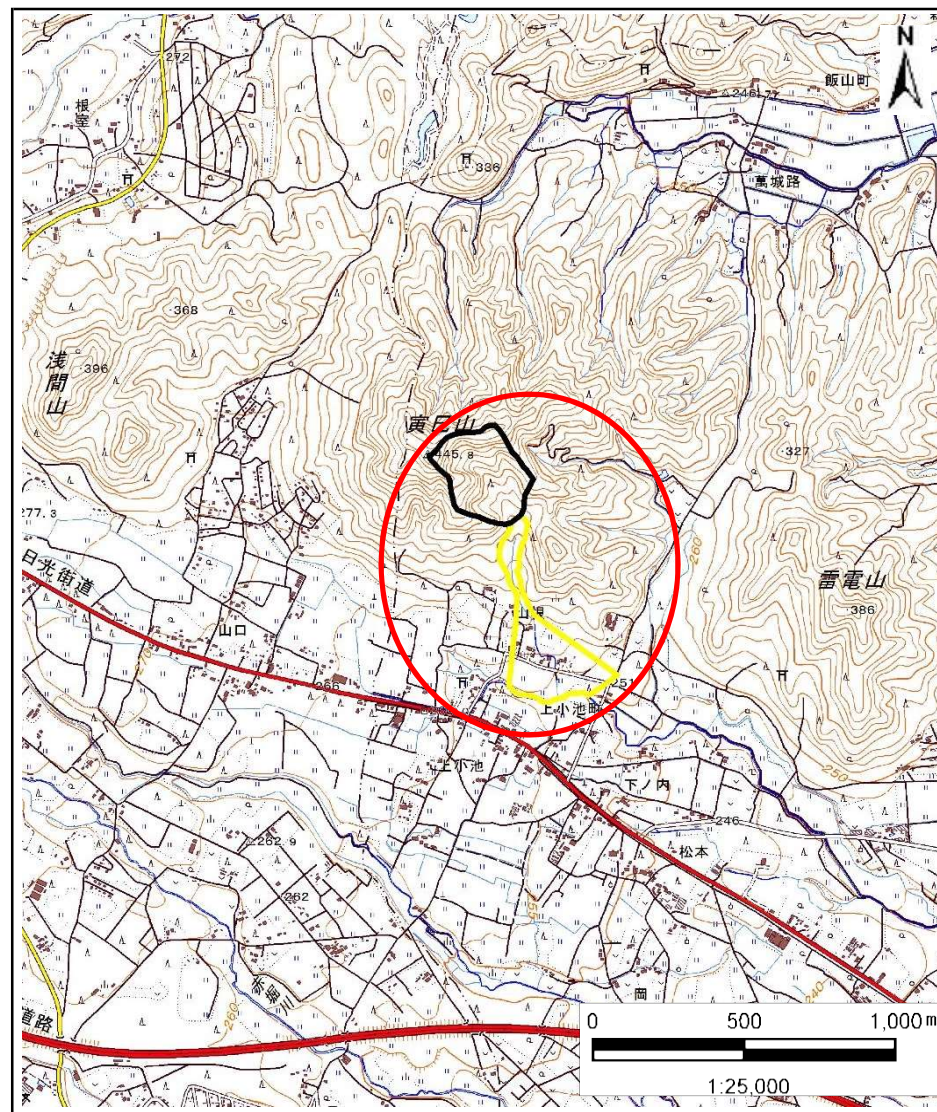


土砂災害警戒区域等の指定の公示に係る図書(その1)



位置図(S=1/200,000)



位置図(S=1/25,000)

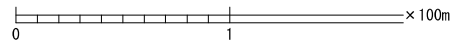
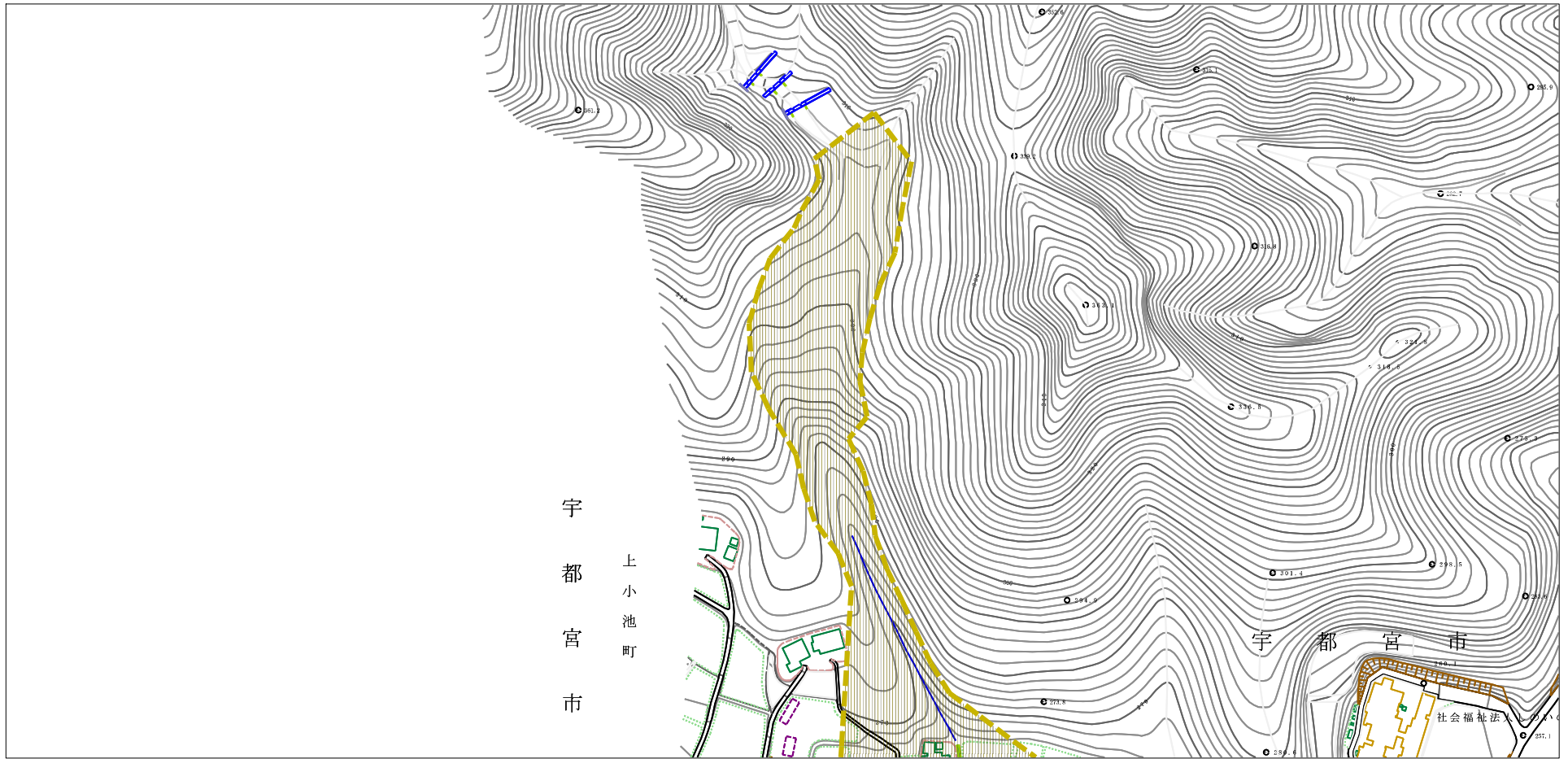
様式-1(土)
土砂災害警戒区域・土砂災害特別警戒区域
位置図

自然現象の種類
溪流番号
溪流名
所在地

土石流
J1112
砥石山沢
栃木県宇都宮市上小池町山根

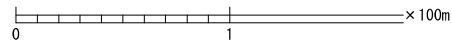
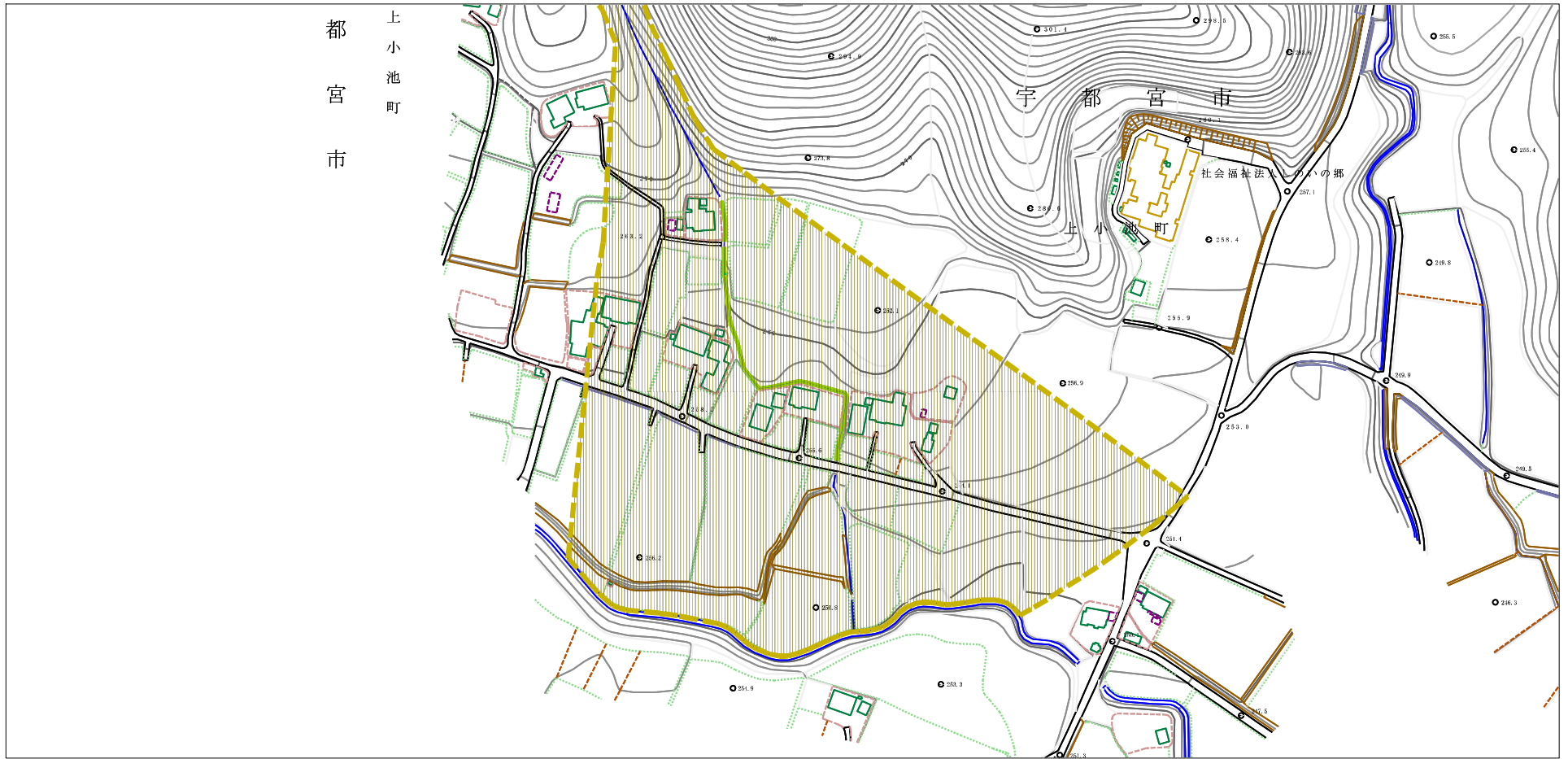
この地図は、国土地理院長の承認を得て、同院発行の電子地形図25000及び電子地形図20万を複製したものである。(承認番号 平30情複、第382号)

土砂災害警戒区域等の指定の公示に係る図書（その2）



様式-2 (土) 土砂災害警戒区域・土砂災害特別警戒区域 区域図	土砂災害防止法施行令第二条の基準に該当する区域		縮尺 1:2,500	自然現象の種類	土石流	溪流番号	J1112
	土砂災害防止法施行令第三条の基準に該当する区域			告示番号	警戒区域655号	溪流名	砥石山沢
	それ以外の区域			告示年月日	令和2年12月25日	所在地	栃木県宇都宮市上小池町山根

土砂災害警戒区域等の指定の公示に係る図書（その2）



様式-2（土）

土砂災害警戒区域・土砂災害特別警戒区域
区域図

土砂災害防止法施行令第二条の基準に該当する区域

土砂災害防止法施行令第三条の基準に該当する区域	土石流の高さが1mを超える場合、土石等の移動による力が50kN/mを超える区域
それ以外の区域	土石流の高さが1mを超える場合、土石等の移動による力が50kN/m以下の区域



縮尺
1:2,500

自然現象
の種類

告示番号

告示年月日

土石流

警戒区域655号

令和2年12月25日

溪流番号

J1112

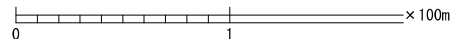
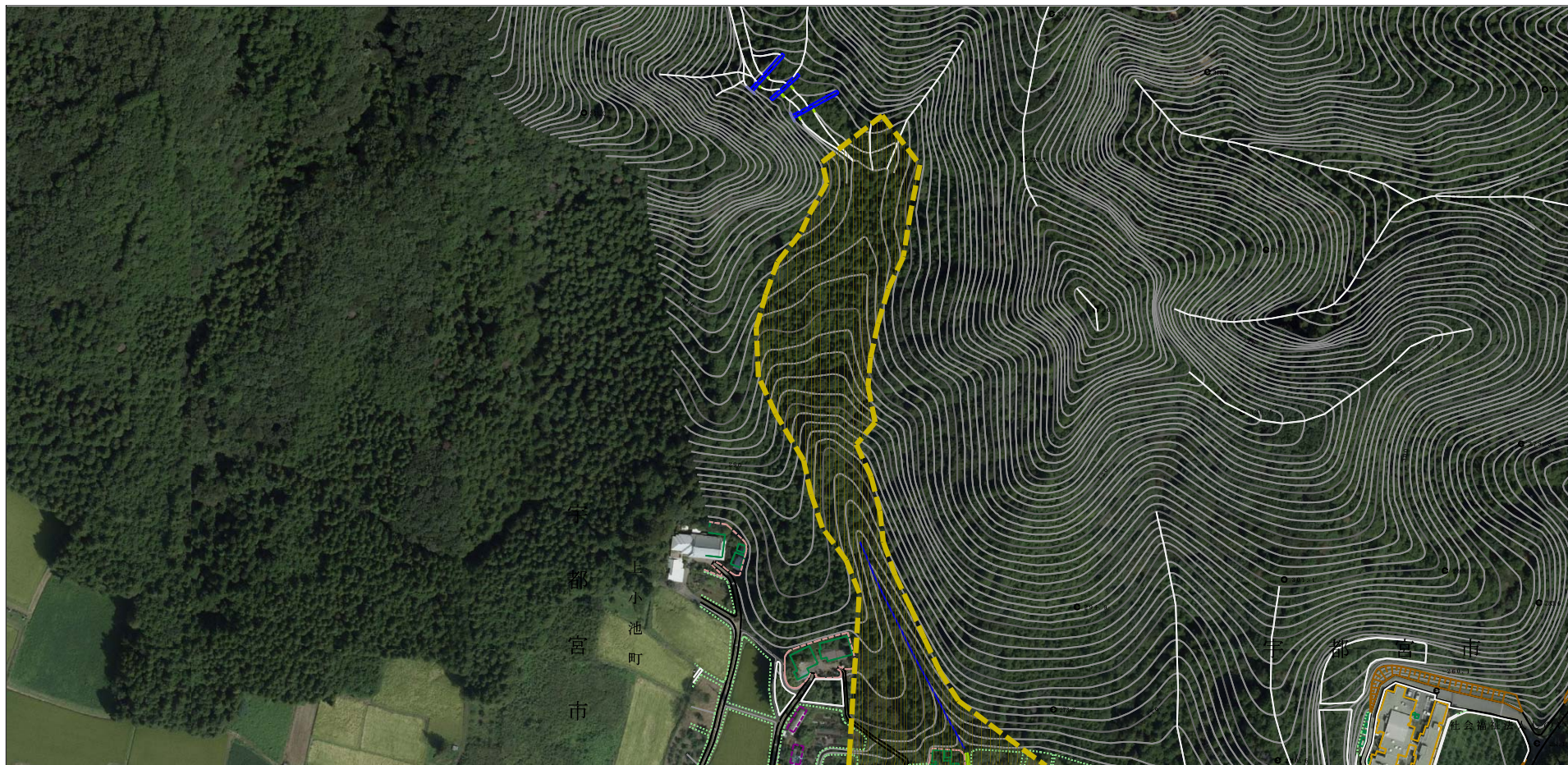
溪流名

砥石山沢

所在地

栃木県宇都宮市上小池町
山根

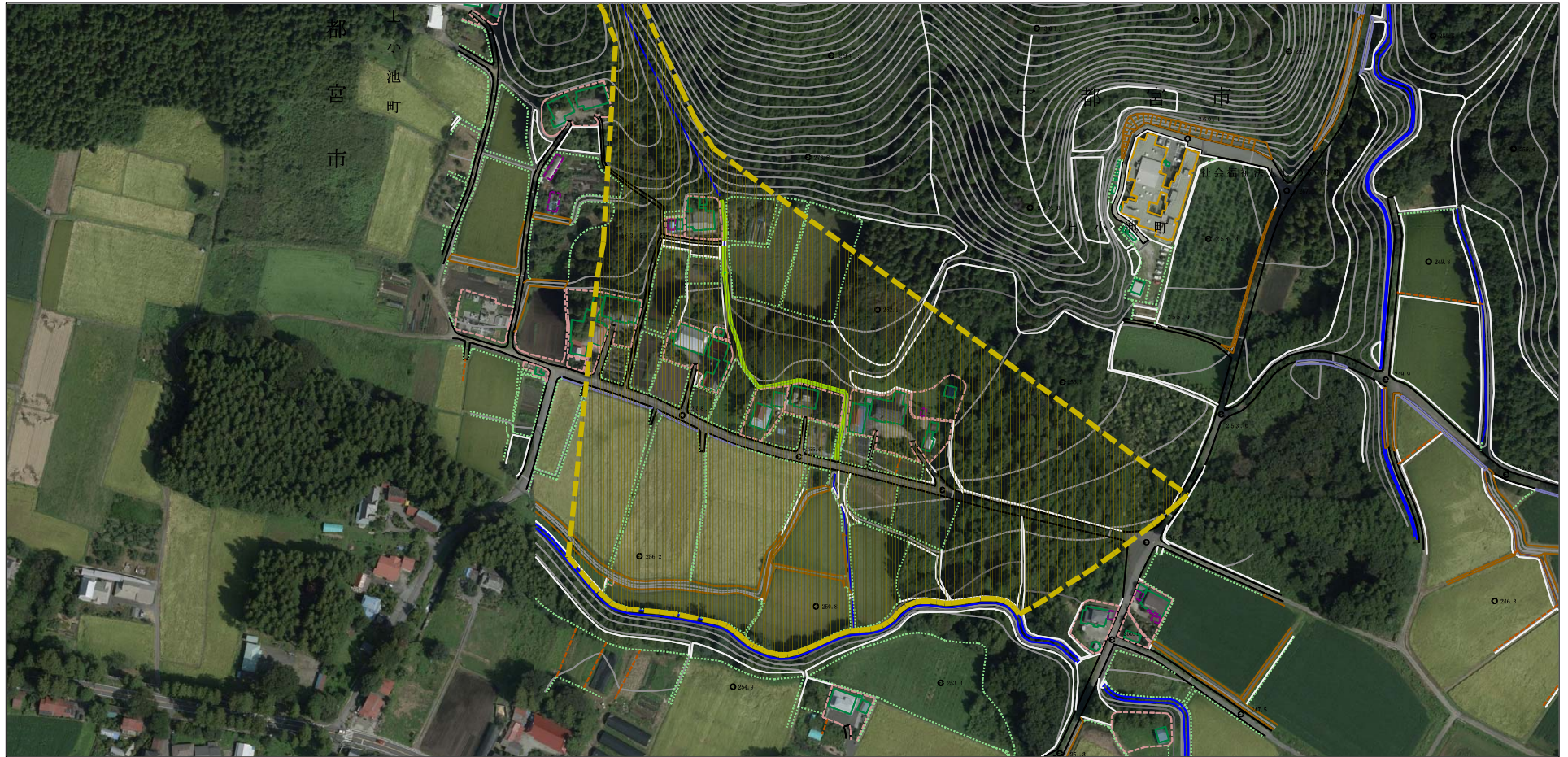
参考資料 (その3)



参考資料




土砂災害防止法施行令第二条の基準に該当する区域		N 縮尺 1:2,500	自然現象の種類	土石流	溪流番号	J1112
土砂災害防止法施行令第三条の基準に該当する区域			告示番号	警戒区域655号	溪流名	砥石山沢
それ以外の区域			告示年月日	令和2年12月25日	所在地	栃木県宇都宮市上小池町山根

参考資料 (その3)



0 1 × 100m

参考資料

土砂災害防止法施行令第二条の基準に該当する区域		 縮尺 1:2,500	自然現象の種類	土石流	溪流番号	J1112
土砂災害防止法施行令第三条の基準に該当する区域			告示番号	警戒区域655号	溪流名	砥石山沢
土砂災害防止法施行令第三条の基準に該当する区域			告示年月日	令和2年12月25日	所在地	栃木県宇都宮市上小池町山根
それ以外の区域	