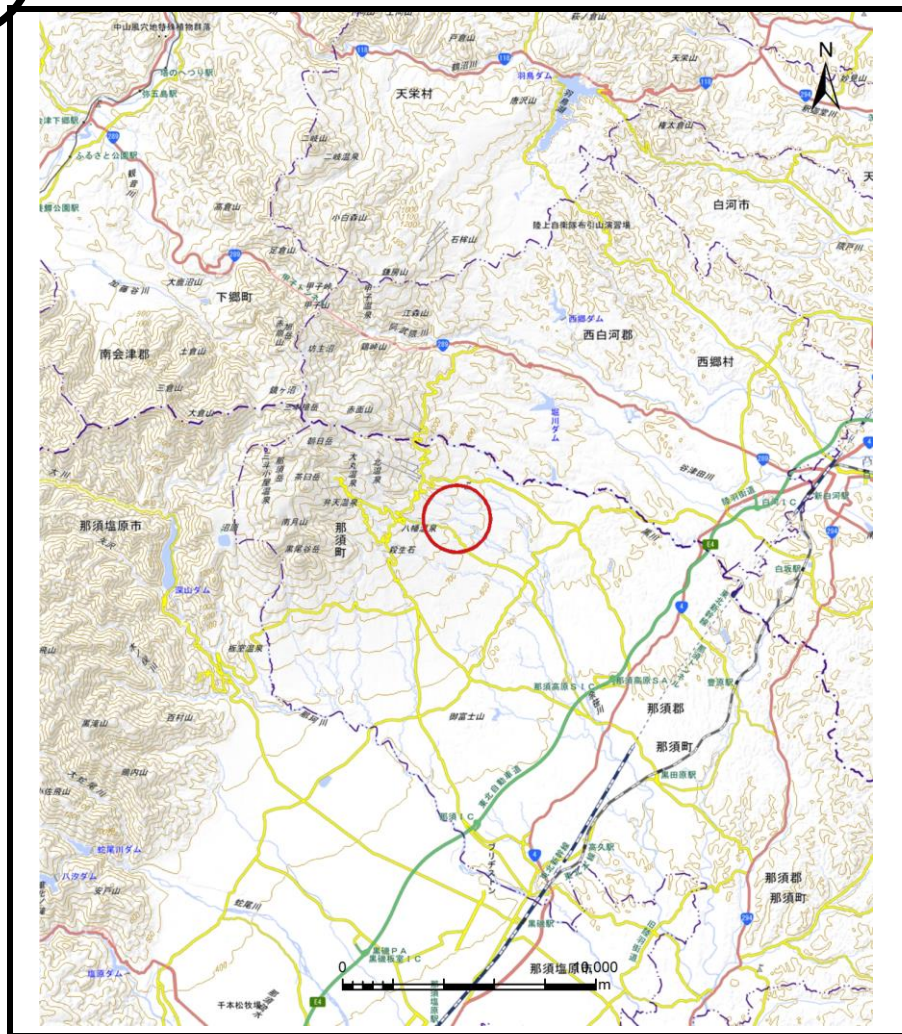
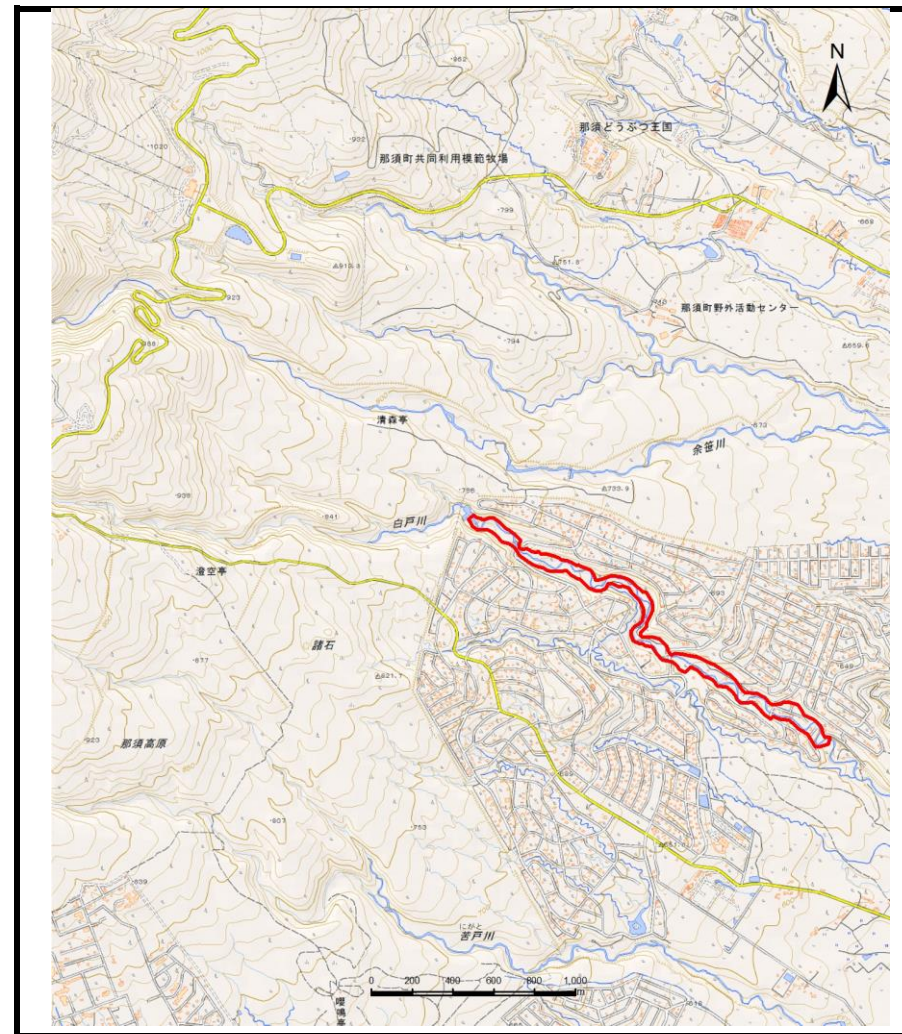


土砂災害警戒区域等の指定の公示に係る図書（その1）



(1/200,000)



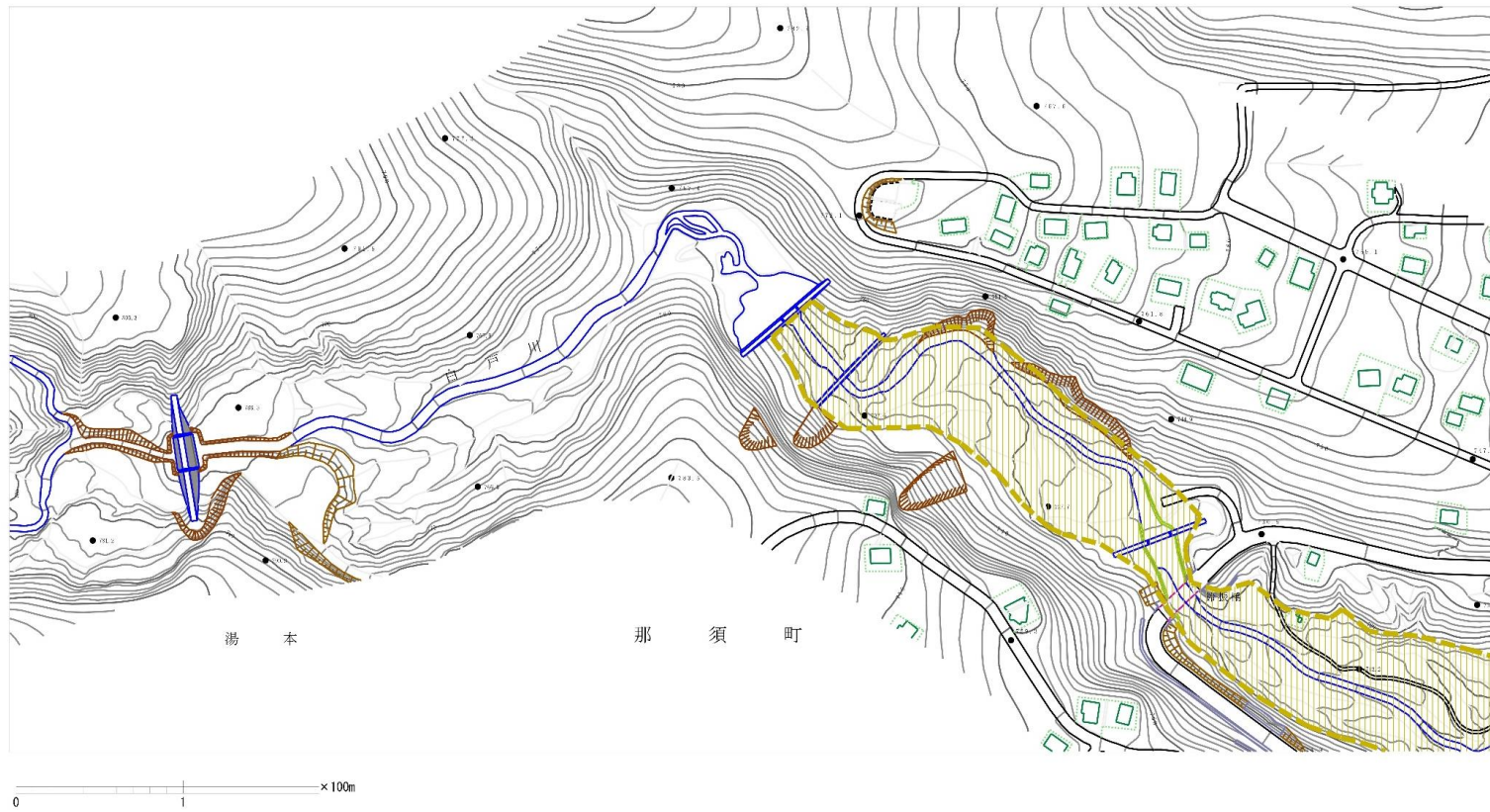
(1/25,000)





様式－1（土）  
土砂災害警戒区域・土砂災害特別警戒区域 位置図

自然現象の種類	土石流
溪流番号	7504
溪流名	大丸沢
所在地	栃木県那須町高久丙西原

「この地図は、国土地理院長の承認を得て、同院発行の数値地図20000（地図画像）及び数値地図25000（地図画像）を複製したものである。（承認番号、令元情複、第185号）」




# 土砂災害警戒区域等の指定の公示に係る図書(その2)



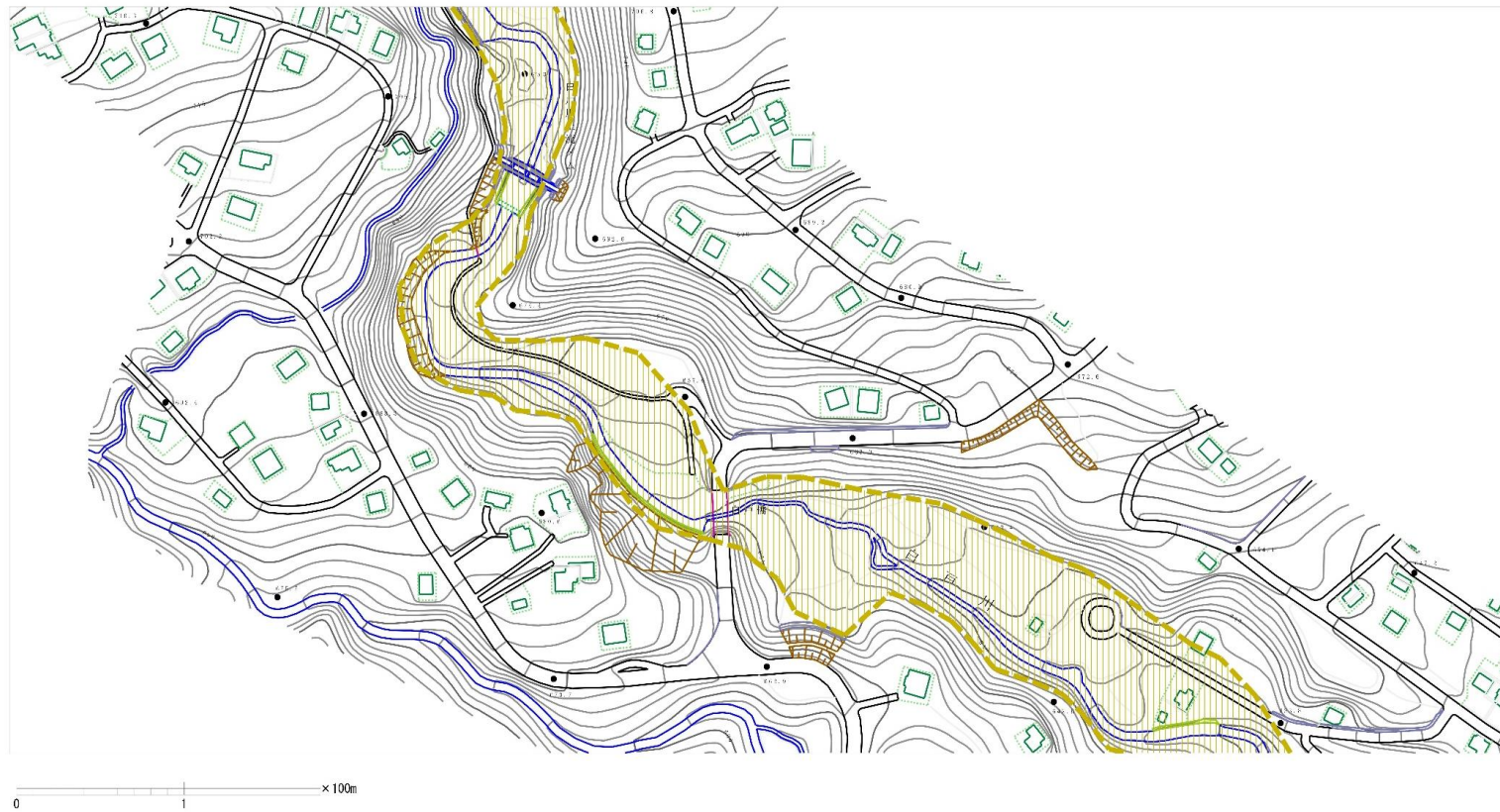
様式 - 2 (土) 土砂災害警戒区域・土砂災害特別警戒区域 区域図	土砂災害防止法施行令第二条の基準に該当する区域			N 縮尺 1:2,500	自然現象の種類	土石流	箇所番号	7504
	土砂災害防止法施行令第三条の基準に該当する区域	土石流の高さが1mを超える場合、土石等の移動による力が50kN/m <sup>2</sup> を超える区域			告示番号	告示年月日		箇所名
		土石流の高さが1mを超える場合、土石等の移動による力が50kN/m <sup>2</sup> 以下の区域						
		それ以外の区域		所在地				





# 土砂災害警戒区域等の指定の公示に係る図書(その2)



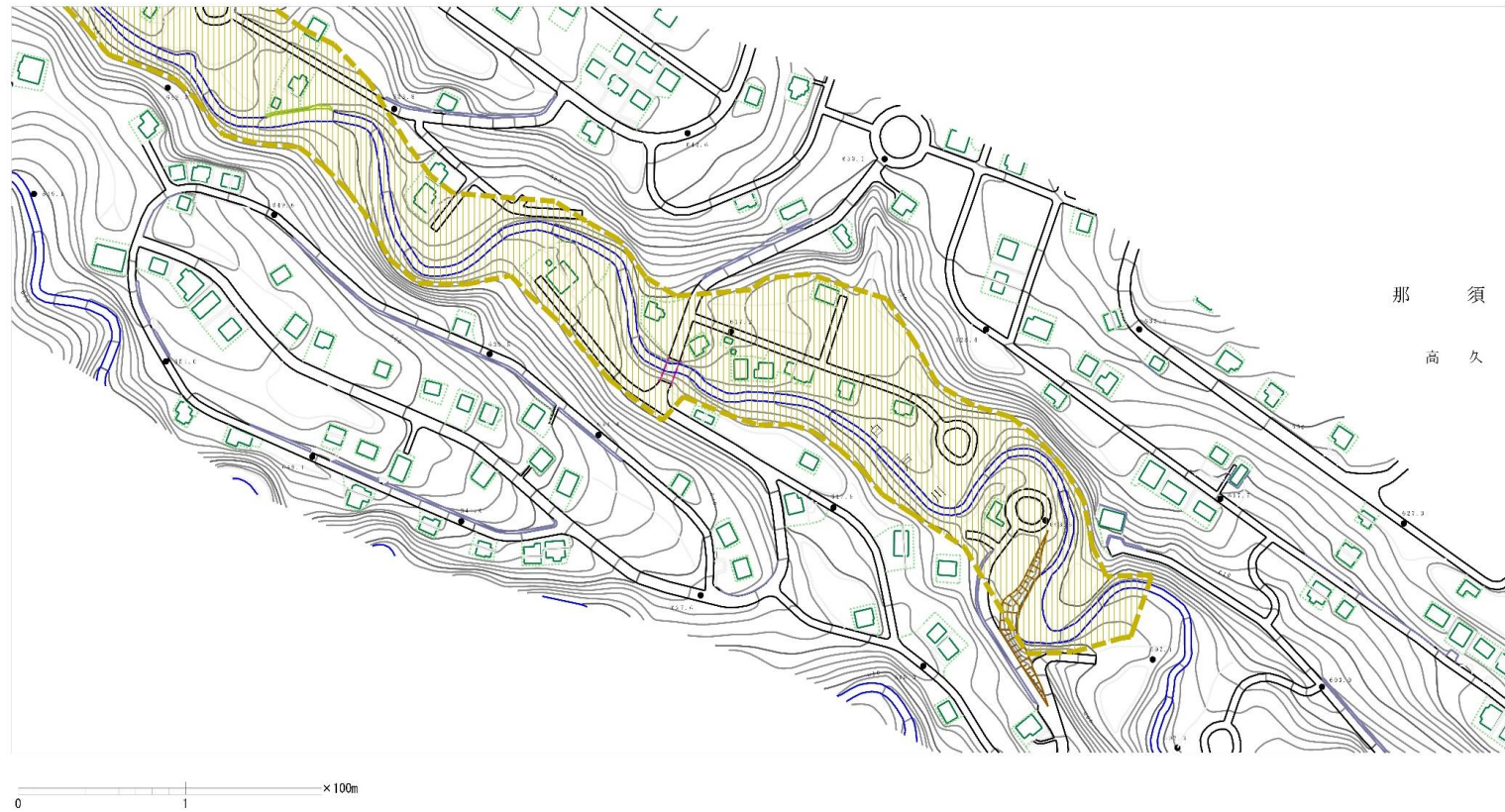
様式 - 2 (土) 土砂災害警戒区域・土砂災害特別警戒区域 区域図	土砂災害防止法施行令第二条の基準に該当する区域			N 縮尺 1:2,500	自然現象の種類	土石流	箇所番号	7504
	土砂災害防止法施行令第三条の基準に該当する区域	土石流の高さが1mを超える場合、土石等の移動による力が50kN/m <sup>2</sup> を超える区域			告示番号	告示年月日	箇所名	所在地
		土石流の高さが1mを超える場合、土石等の移動による力が50kN/m <sup>2</sup> 以下の区域						
		それ以外の区域						






土砂災害警戒区域等の指定の公示に係る図書(その2)



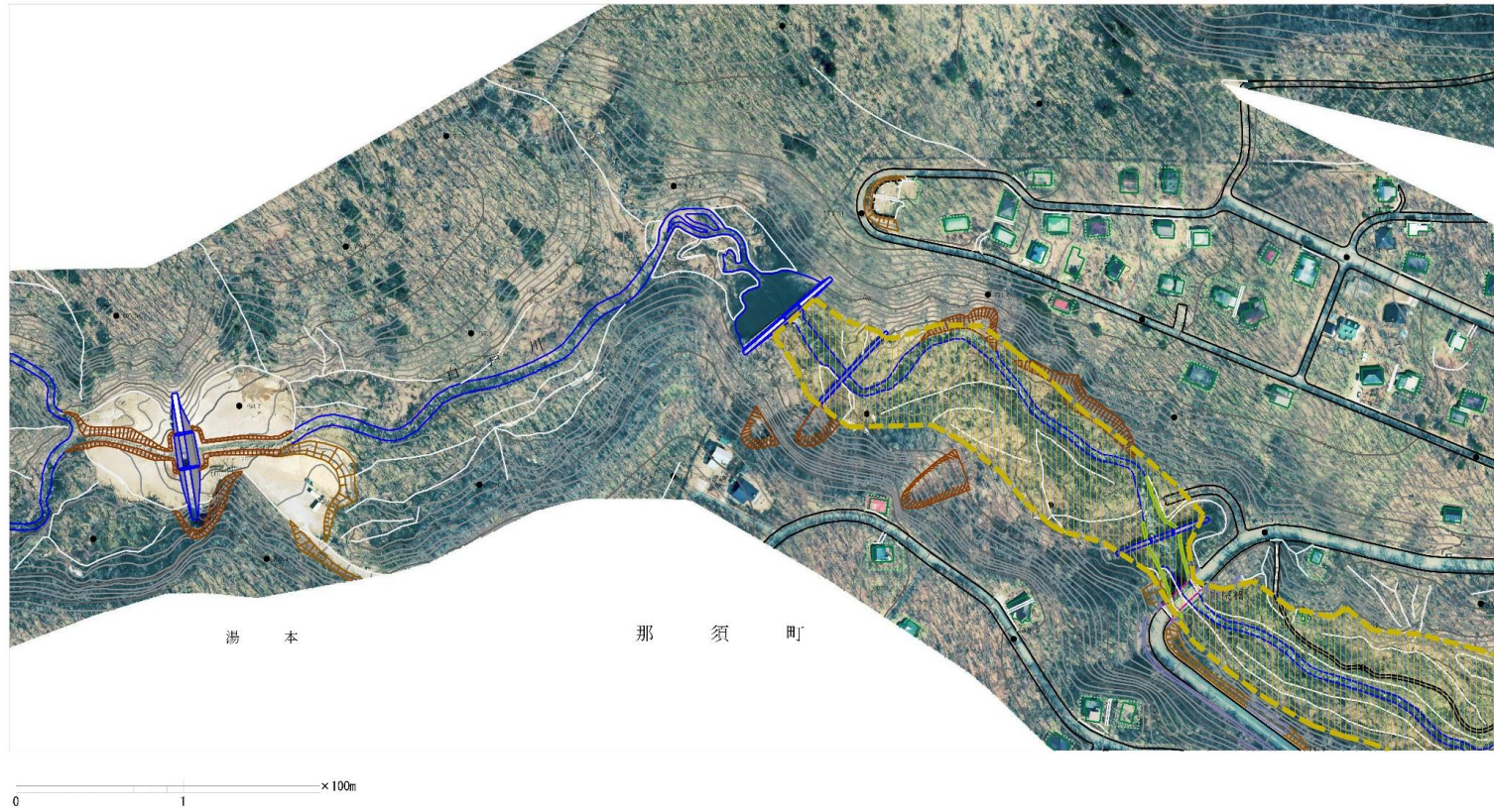
様式 - 2 (土) 土砂災害警戒区域・土砂災害特別警戒区域 区域図	土砂災害防止法施行令第二条の基準に該当する区域			N 縮尺 1:2,500	自然現象の種類	土石流	箇所番号	7504
	土砂災害防止法施行令第三条の基準に該当する区域	土石流の高さが1mを超える場合、土石等の移動による力が50kN/m <sup>2</sup> を超える区域			告示番号	告示年月日	箇所名	所在地
		土石流の高さが1mを超える場合、土石等の移動による力が50kN/m <sup>2</sup> 以下の区域						
		それ以外の区域		栃木県那須町高久丙西原				

# 土砂災害警戒区域等の指定の公示に係る図書(その2)



様式 - 2 (土) 土砂災害警戒区域・土砂災害特別警戒区域 区域図	土砂災害防止法施行令第二条の基準に該当する区域			N  縮尺	自然現象の種類	土石流	箇所番号	7504	
	土砂災害防止法施行令第三条の基準に該当する区域	土石流の高さが1mを超える場合、土石等の移動による力が50kN/m <sup>2</sup> を超える区域			縮尺	告示番号		箇所名	大丸沢
		土石流の高さが1mを超える場合、土石等の移動による力が50kN/m <sup>2</sup> 以下の区域		1:2,500		告示年月日		所在地	栃木県那須町高久丙西原
		それ以外の区域							

参考資料(その3)



参考資料	土砂災害防止法施行令第二条の基準に該当する区域			N ↑ 縮尺	自然現象の種類	土石流	箇所番号	7504
	土砂災害防止法施行令第三条の基準に該当する区域	土石流の高さが1mを超える場合、土石等の移動による力が50kN/mを超える区域			縮尺 1:2,500	告示番号		箇所名
		土石流の高さが1mを超える場合、土石等の移動による力が50kN/m以下の区域		告示年月日			所在地	栃木県那須町高久丙西原
		それ以外の区域						

参考資料(その3)



0 1 × 100m

参考資料	土砂災害防止法施行令第二条の基準に該当する区域			N ↑ 縮尺	自然現象の種類	土石流	箇所番号	7504
	土砂災害防止法施行令第三条の基準に該当する区域	土石流の高さが1mを超える場合、土石等の移動による力が50kN/m <sup>2</sup> を超える区域			1:2,500	告示番号		箇所名
		土石流の高さが1mを超える場合、土石等の移動による力が50kN/m <sup>2</sup> 以下の区域		告示年月日			所在地	栃木県那須町高久丙西原
		それ以外の区域						

参考資料(その3)



0 1 × 100m

参考資料	土砂災害防止法施行令第二条の基準に該当する区域			N 縮尺 1:2,500	自然現象の種類	土石流	箇所番号	7504
	土砂災害防止法施行令第三条の基準に該当する区域	土石流の高さが1mを超える場合、土石等の移動による力が50kN/mを超える区域			告示番号		箇所名	大丸沢
		土石流の高さが1mを超える場合、土石等の移動による力が50kN/m以下の区域		告示年月日		所在地	栃木県那須町高久丙西原	
		それ以外の区域						



参考資料(その3)



那 須  
高 久

0 1 ×100m

参考資料	土砂災害防止法施行令第二条の基準に該当する区域			N ↑ 縮尺	自然現象の種類	土石流	箇所番号	7504
	土砂災害防止法施行令第三条の基準に該当する区域	土石流の高さが1mを超える場合、土石等の移動による力が50kN/m <sup>2</sup> を超える区域			縮尺 1:2,500	告示番号		箇所名
		土石流の高さが1mを超える場合、土石等の移動による力が50kN/m <sup>2</sup> 以下の区域		告示年月日			所在地	栃木県那須町高久丙西原
		それ以外の区域						

横断測線の区間	土石流の力 (kN/m <sup>2</sup> )	土石流の高さ (m)	区分
0~1	0.0	0.0	Y
1~2	0.0	0.0	Y
2~3	0.0	0.0	Y
3~4	0.0	0.0	Y
4~5	0.0	0.0	Y
5~6	0.0	0.0	Y
6~7	0.0	0.0	Y
7~8	0.0	0.0	Y
8~9	0.0	0.0	Y
9~10	0.0	0.0	Y
10~11	0.0	0.0	Y
11~12	0.0	0.0	Y
12~13	0.0	0.0	Y
13~14	0.0	0.0	Y
14~15	0.0	0.0	Y
15~16	0.0	0.0	Y
16~17	0.0	0.0	Y
17~18	0.0	0.0	Y
18~19	0.0	0.0	Y
19~20	0.0	0.0	Y
20~21	0.0	0.0	Y
21~22	0.0	0.0	Y
22~23	0.0	0.0	Y
23~24	0.0	0.0	Y
24~25	0.0	0.0	Y
25~26	0.0	0.0	Y
26~27	0.0	0.0	Y
27~28	0.0	0.0	Y
28~29	0.0	0.0	Y
29~30	0.0	0.0	Y

横断測線の区間	土石流の力 (kN/m <sup>2</sup> )	土石流の高さ (m)	区分
30~31	0.0	0.0	Y
31~32	0.0	0.0	Y
32~33	0.0	0.0	Y
33~34	0.0	0.0	Y
34~35	0.0	0.0	Y
35~36	0.0	0.0	Y
36~37	0.0	0.0	Y
37~38	0.0	0.0	Y
38~39	0.0	0.0	Y
39~40	0.0	0.0	Y
40~41	0.0	0.0	Y
41~42	0.0	0.0	Y
42~43	0.0	0.0	Y
43~44	0.0	0.0	Y
44~45	0.0	0.0	Y
45~46	0.0	0.0	Y
46~47	0.0	0.0	Y
47~48	0.0	0.0	Y
48~49	0.0	0.0	Y
49~50	0.0	0.0	Y
50~51	0.0	0.0	Y
51~52	0.0	0.0	Y
52~53	0.0	0.0	Y
53~54	0.0	0.0	Y
54~55	0.0	0.0	Y
55~56	0.0	0.0	Y
56~57	0.0	0.0	Y
57~58	0.0	0.0	Y
58~59	0.0	0.0	Y
59~60	0.0	0.0	Y

横断測線の区間	土石流の力 (kN/m <sup>2</sup> )	土石流の高さ (m)	区分
60~61	0.0	0.0	Y
61~62	0.0	0.0	Y
62~63	0.0	0.0	Y
63~64	0.0	0.0	Y
64~65	0.0	0.0	Y
65~66	0.0	0.0	Y
66~67	0.0	0.0	Y
67~68	0.0	0.0	Y
68~69	0.0	0.0	Y
69~70	0.0	0.0	Y
70~71	0.0	0.0	Y
71~72	0.0	0.0	Y
72~73	0.0	0.0	Y
73~74	0.0	0.0	Y
74~75	0.0	0.0	Y
75~76	0.0	0.0	Y
76~77	0.0	0.0	Y
77~78	0.0	0.0	Y
78~79	0.0	0.0	Y
79~80	0.0	0.0	Y
80~81	0.0	0.0	Y
81~82	0.0	0.0	Y
82~83	0.0	0.0	Y
83~84	0.0	0.0	Y
84~85	0.0	0.0	Y
85~86	0.0	0.0	Y
86~87	0.0	0.0	Y
87~88	0.0	0.0	Y
88~89	0.0	0.0	Y
89~90	0.0	0.0	Y

横断測線の区間	土石流の力 (kN/m <sup>2</sup> )	土石流の高さ (m)	区分
90~91	0.0	0.0	Y
91~92	0.0	0.0	Y
92~93	0.0	0.0	Y
93~94	0.0	0.0	Y
94~95	0.0	0.0	Y
95~96	0.0	0.0	Y
96~97	0.0	0.0	Y
97~98	0.0	0.0	Y
98~99	0.0	0.0	Y
99~100	0.0	0.0	Y
100~101	0.0	0.0	Y
101~102	0.0	0.0	Y
102~103	0.0	0.0	Y
103~104	0.0	0.0	Y
104~105	0.0	0.0	Y
105~106	0.0	0.0	Y
106~107	0.0	0.0	Y
107~108	0.0	0.0	Y
108~109	0.0	0.0	Y
109~110	0.0	0.0	Y
110~111	0.0	0.0	Y
111~112	0.0	0.0	Y
112~113	0.0	0.0	Y
113~114	0.0	0.0	Y
114~115	0.0	0.0	Y
115~116	0.0	0.0	Y
116~117	0.0	0.0	Y
117~118	0.0	0.0	Y
118~119	0.0	0.0	Y
119~120	0.0	0.0	Y

