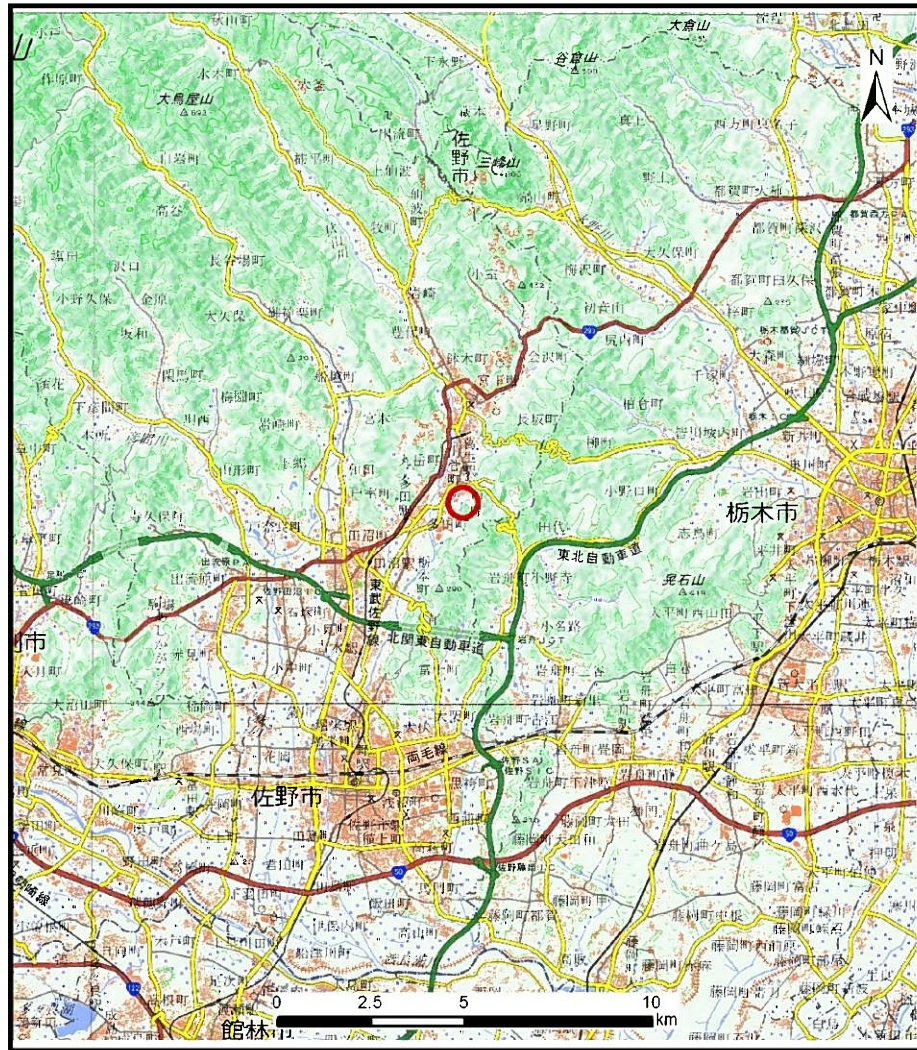
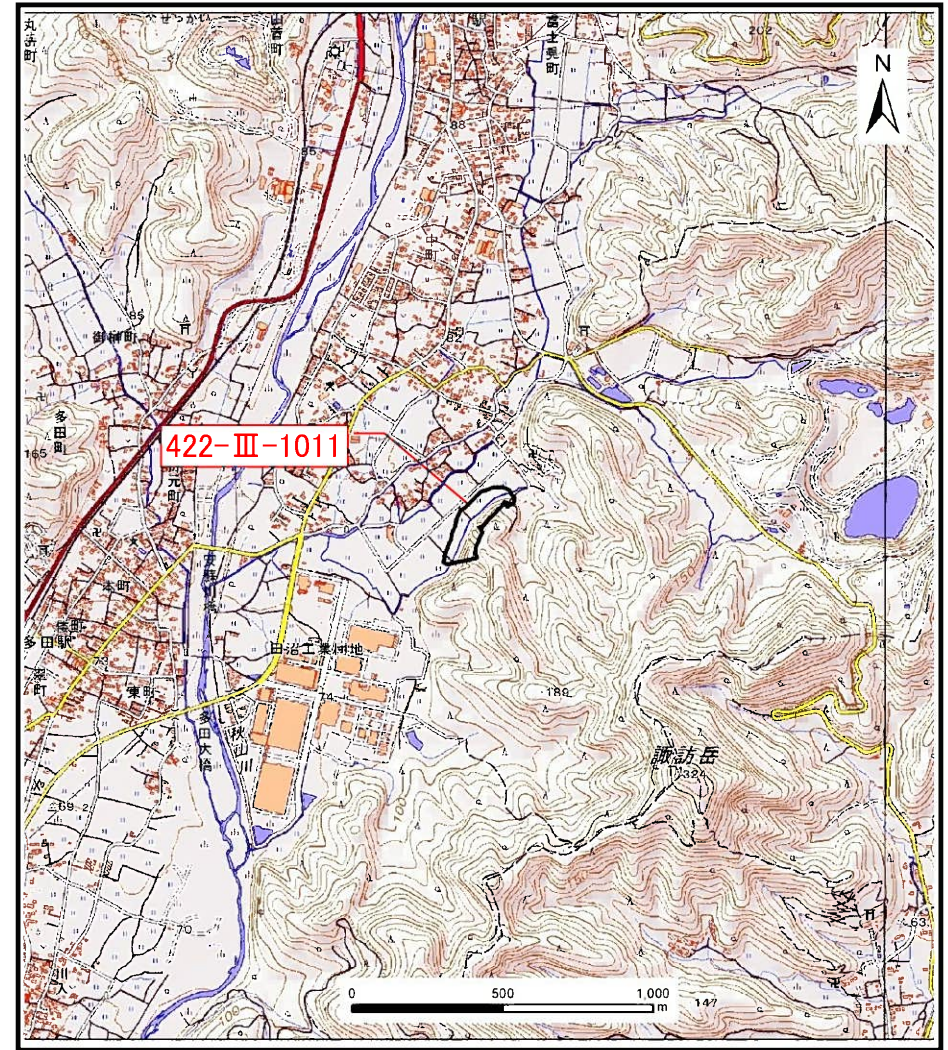


土砂災害警戒区域等の指定の公示に係る図書（その1）



(1/200,000)



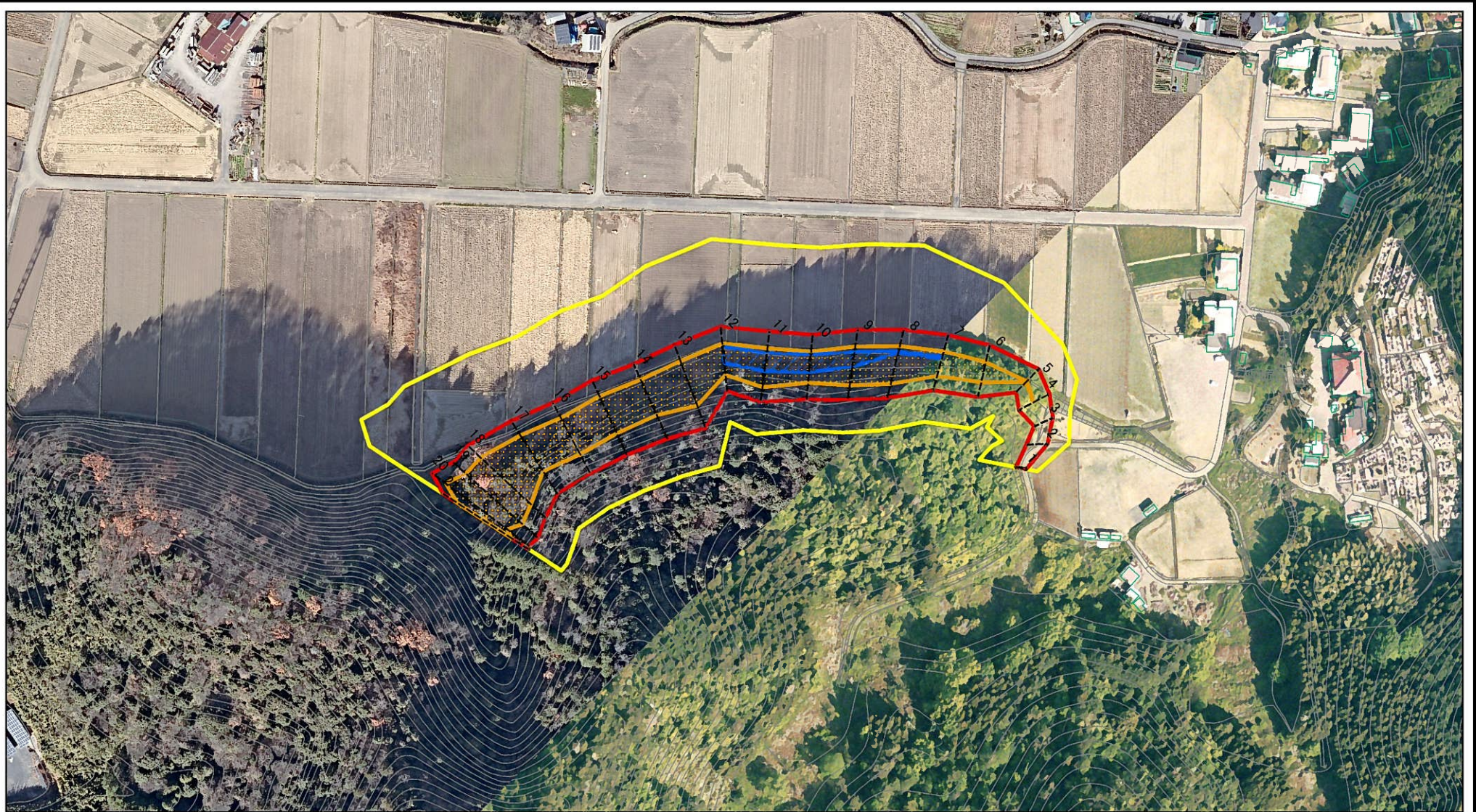
(1/25,000)

様式-1(急)
土砂災害警戒区域・土砂災害特別警戒区域 位置図

自然現象の種類	急傾斜地の崩壊
箇所番号	422-Ⅲ-1011
箇所名	中町ⅢB
所在地	栃木県佐野市中町

この地図は、国土地理院長の承認を得て、同院発行の20万分の1・2万5千分の1の地形図を複製したものである。(認証番号 令元情複 第769号)

土砂災害警戒区域等の指定の公示に係る図書(その2)



図中の数字は横断測線番号を示す

様式-2(急)

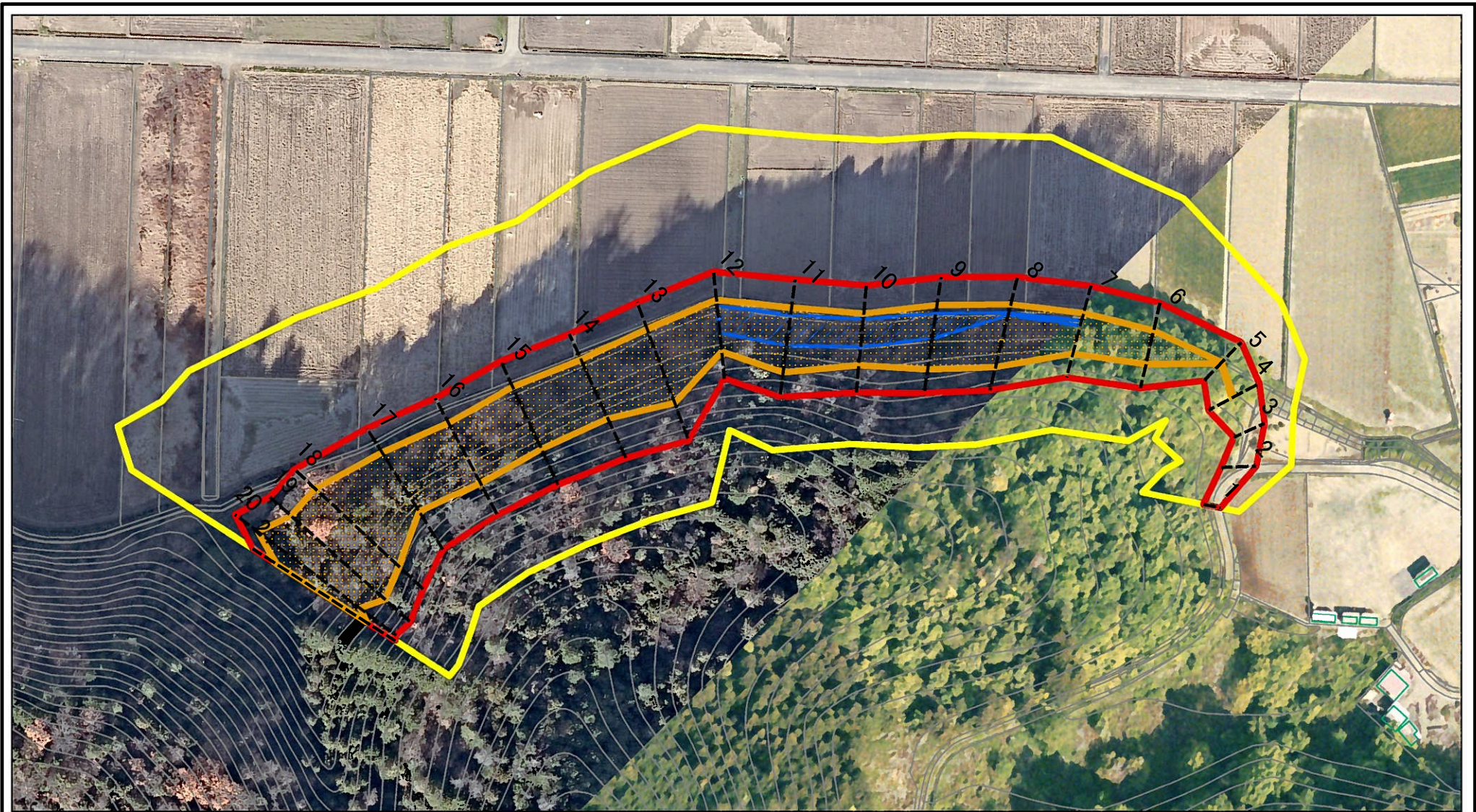
土砂災害警戒区域・土砂災害特別警戒区域
区域図(その1)

土砂災害防止法施行令第二条の基準に該当する区域	
土砂災害防止法施行令第三条の基準に該当する区域	
土砂等の(移動)高さが1m以下の場合、土砂等の移動による力が100kN/mを超える区域	
土砂等の堆積の高さが3mを超える区域	
それ以外の区域	

縮尺
1:2,500

自然現象の種類	急傾斜地の崩壊	箇所番号	422-Ⅲ-1011
告示番号	警戒区域357号 特別警戒区域359号	箇所名	中町ⅢB
告示年月日	令和3年6月18日	所在地	栃木県佐野市中町

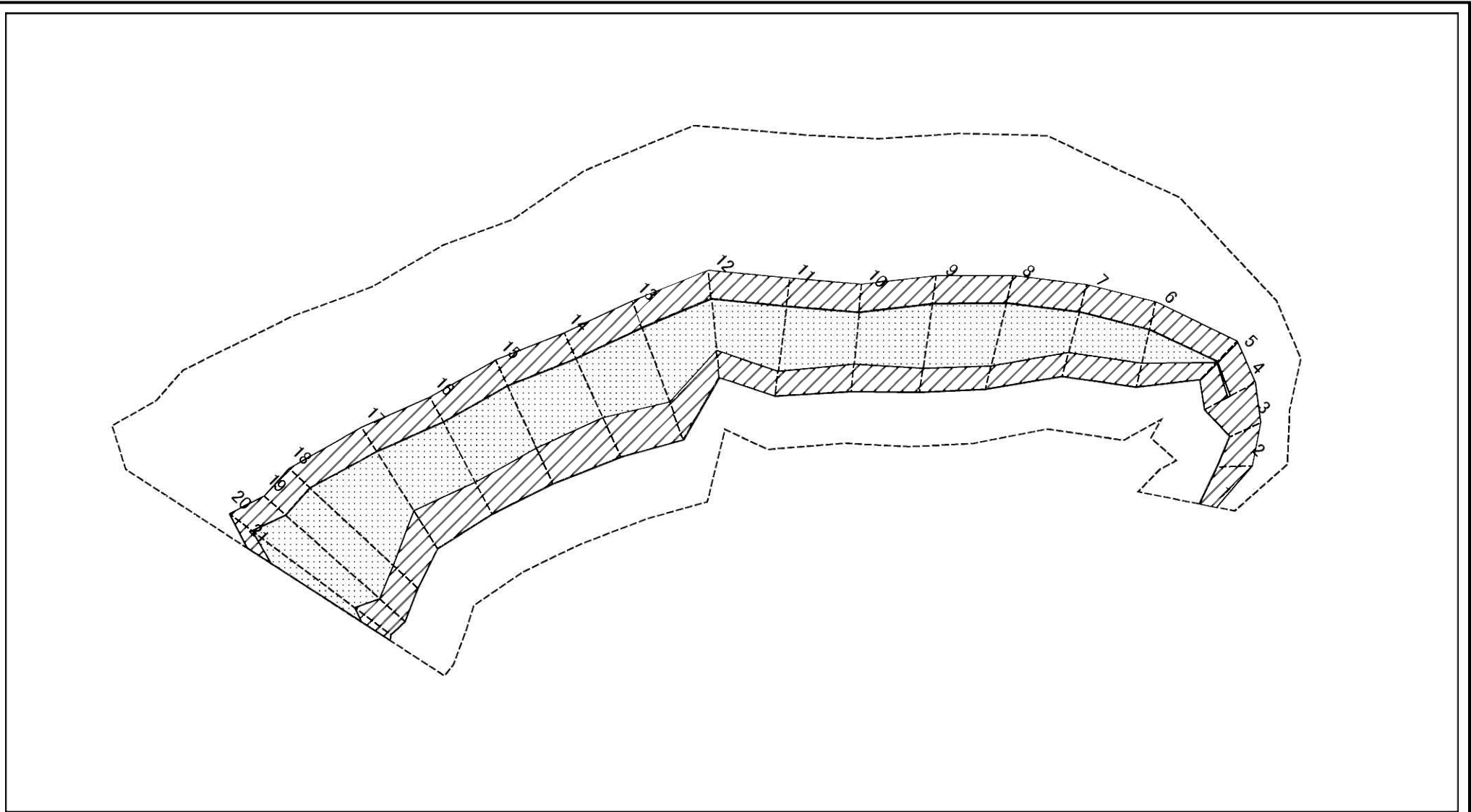
土砂災害警戒区域等の指定の公示に係る図書(その2-1)



図中の数字は横断測線番号を示す

様式-2-1(急) 土砂災害警戒区域・土砂災害特別警戒区域 区域図(その2)	土砂災害防止法施行令第二条の基準に該当する区域		 縮尺 1:1,500	自然現象の種類	急傾斜地の崩壊	箇所番号	422-Ⅲ-1011
	土砂災害防止法施行令第三条の基準に該当する区域			告示番号	警戒区域357号 特別警戒区域359号	箇所名	中町ⅢB
	土砂等の(移動)高さが1m以下の場合、土砂等の移動による力が100kN/m ² を超える区域			告示年月日	令和3年6月18日	所在地	栃木県佐野市中町
	土砂等の堆積の高さが3mを超える区域			それ以外の区域			

土砂災害警戒区域等の指定の公示に係る図書(その2-2)



図中の数字は横断測線番号を示す

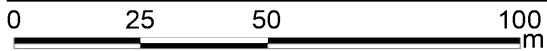
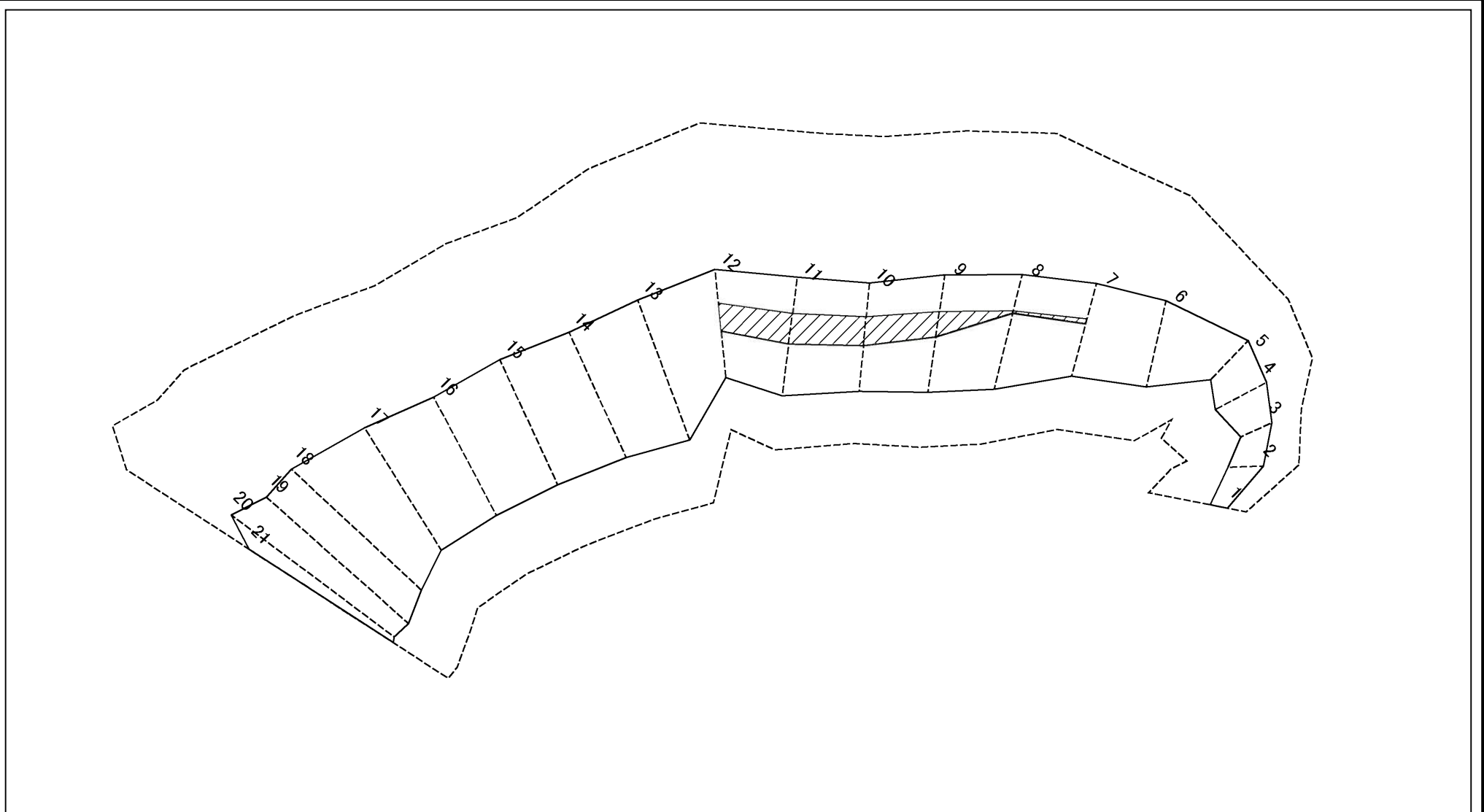
様式-2-2(急)
土砂災害特別警戒区域の区域区分図
(急傾斜地の崩壊に伴う土石等の移動により
建築物の地上部に作用すると想定される力)

土砂災害防止法施行令第二条の基準に該当する区域	
土砂災害防止法施行令第三条の基準に該当する区域	
それ以外の区域	

縮尺
1:1,500

自然現象の種類	急傾斜地の崩壊	箇所番号	422-Ⅲ-1011
告示番号	警戒区域357号 特別警戒区域359号	箇所名	中町ⅢB
告示年月日	令和3年6月18日	所在地	栃木県佐野市中町

土砂災害警戒区域等の指定の公示に係る図書(その2-3)



図中の数字は横断測線番号を示す

様式-2-3(急)
土砂災害特別警戒区域の区域区分図
(急傾斜地の崩壊に伴う土石等の堆積により
建築物の地上部に作用すると想定される力)

土砂災害防止法施行令第二条の基準に該当する区域	
土砂災害防止法施行令第三条の基準に該当する区域	
それ以外の区域	

	縮尺
1:1,500	

自然現象の種類	急傾斜地の崩壊	箇所番号	422-Ⅲ-1011
告示番号	警戒区域357号 特別警戒区域359号	箇所名	中町ⅢB
告示年月日	令和3年6月18日	所在地	栃木県佐野市中町

土砂災害警戒区域等の指定の公示に係る図書(その3)(案)

(1/1)

横断測線の区間	土石等の移動により建築物の地上部に作用すると想定される力				土石等の堆積により建築物の地上部に作用すると想定される力				横断測線の区間	土石等の移動により建築物の地上部に作用すると想定される力				土石等の堆積により建築物の地上部に作用すると想定される力			
	土石等の(移動)高さが1m以下の場合、土石等の移動による力が100kN/m ² を超える区域		それ以外の区域		土石等の堆積の高さが3mを超える区域		それ以外の区域			土石等の(移動)高さが1m以下の場合、土石等の移動による力が100kN/m ² を超える区域		それ以外の区域		土石等の堆積の高さが3mを超える区域		それ以外の区域	
	力の大きさのうち最大のもの (kN/m ²)	土石等の高さ (m)	力の大きさのうち最大のもの (kN/m ²)	土石等の高さ (m)	力の大きさのうち最大のもの (kN/m ²)	土石等の高さ (m)	力の大きさのうち最大のもの (kN/m ²)	土石等の高さ (m)		力の大きさのうち最大のもの (kN/m ²)	土石等の高さ (m)	力の大きさのうち最大のもの (kN/m ²)	土石等の高さ (m)	力の大きさのうち最大のもの (kN/m ²)	土石等の高さ (m)	力の大きさのうち最大のもの (kN/m ²)	土石等の高さ (m)
1 ~ 2	-	-	80.74	1.00	-	-	10.22	1.91	~								
2 ~ 3	-	-	80.74	1.00	-	-	10.22	1.91	~								
3 ~ 4	-	-	100.00	1.00	-	-	11.67	2.18	~								
4 ~ 5	102.60	1.00	100.00	1.00	-	-	12.95	2.42	~								
5 ~ 6	129.77	1.00	100.00	1.00	-	-	14.29	2.67	~								
6 ~ 7	134.63	1.00	100.00	1.00	-	-	16.05	3.00	~								
7 ~ 8	145.89	1.00	100.00	1.00	17.76	3.32	16.05	3.00	~								
8 ~ 9	146.09	1.00	100.00	1.00	18.13	3.39	16.05	3.00	~								
9 ~ 10	146.09	1.00	100.00	1.00	19.65	3.67	16.05	3.00	~								
10 ~ 11	145.62	1.00	100.00	1.00	19.65	3.67	16.05	3.00	~								
11 ~ 12	145.62	1.00	100.00	1.00	19.54	3.65	16.05	3.00	~								
12 ~ 13	137.06	1.00	100.00	1.00	-	-	16.05	3.00	~								
13 ~ 14	129.17	1.00	100.00	1.00	-	-	13.13	2.45	~								
14 ~ 15	127.72	1.00	100.00	1.00	-	-	13.18	2.46	~								
15 ~ 16	130.17	1.00	100.00	1.00	-	-	13.36	2.50	~								
16 ~ 17	130.17	1.00	100.00	1.00	-	-	13.36	2.50	~								
17 ~ 18	141.32	1.00	100.00	1.00	-	-	15.24	2.85	~								
18 ~ 19	142.20	1.00	100.00	1.00	-	-	15.75	2.94	~								
19 ~ 20	142.20	1.00	100.00	1.00	-	-	15.75	2.94	~								
20 ~ 21	139.92	1.00	100.00	1.00	-	-	15.20	2.84	~								
~									~								
~									~								
~									~								
~									~								
~									~								
~									~								
~									~								

様式-3(急) 建築物の構造の規制に必要な衝撃に関する事項	自然現象の種類	急傾斜地の崩壊	箇所番号	422-Ⅲ-1011
	告示番号	警戒区域357号 特別警戒区域359号	箇所名	中町ⅢB
	告示年月日	令和3年6月18日	所在地	栃木県佐野市中町