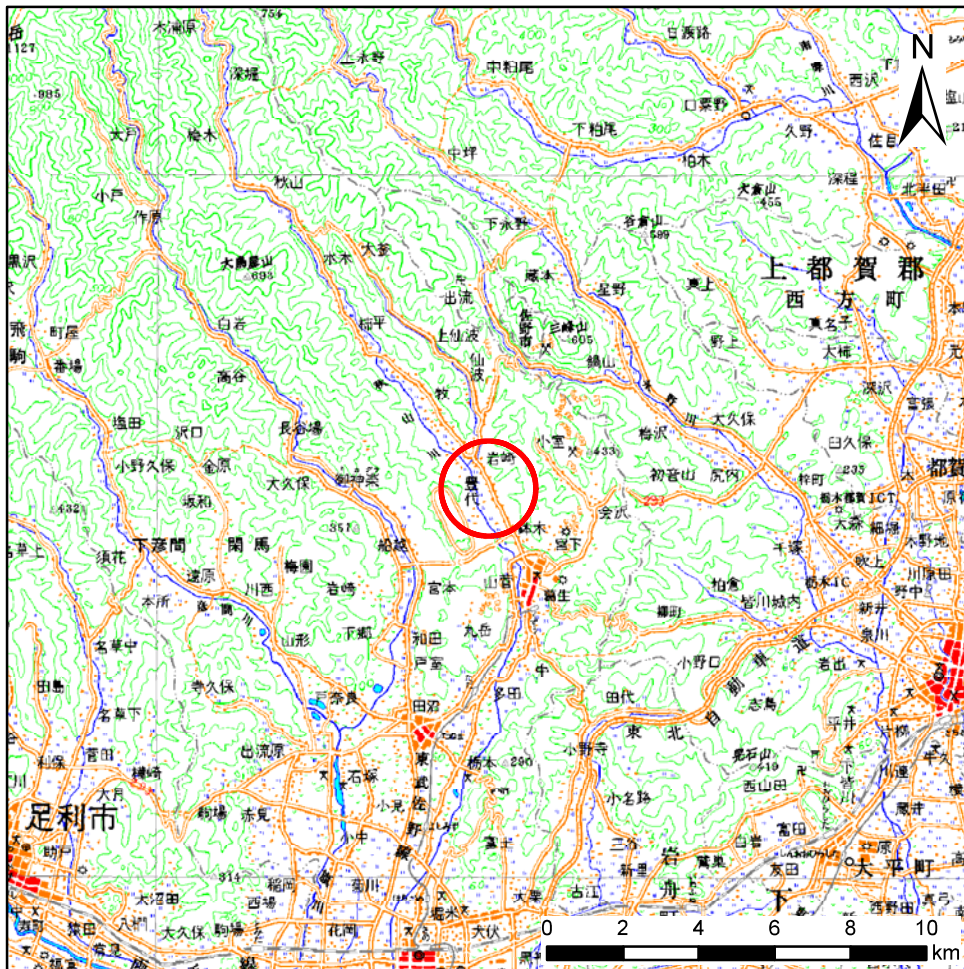
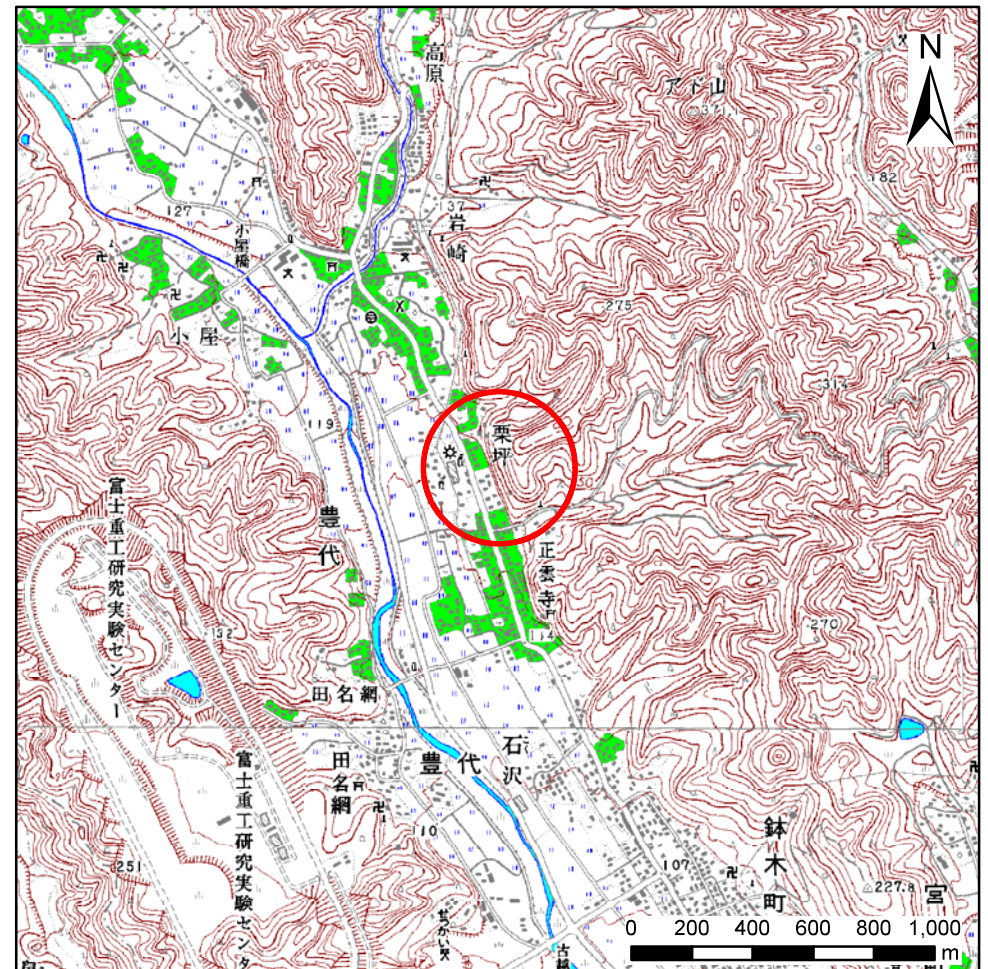


土砂災害警戒区域等の指定の公示に係る図書(その1)



(1/200,000)

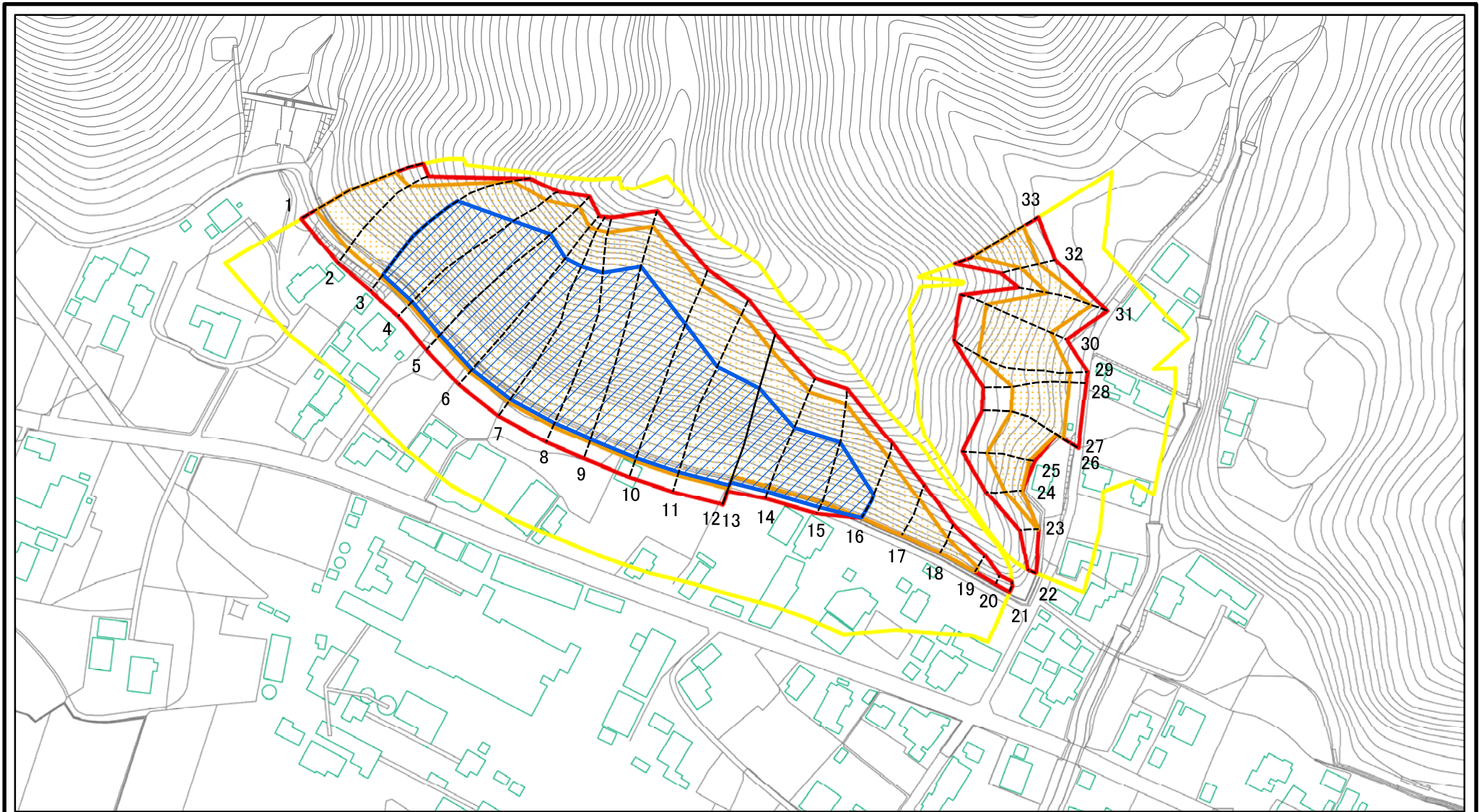


(1/25,000)

様式-1(急) 土砂災害警戒区域・土砂災害特別警戒区域 位置図	自然現象の種類	急傾斜地の崩壊
	箇所番号	422-I-021
	箇所名	影沢A
	所在地	栃木県佐野市豊代町

「この地図は、国土地理院長の承認を得て、同院発行の電子地形図25000及び電子地形図20万を複製したものである。(承認番号 令元情複. 第767号)」

土砂災害警戒区域等の指定の公示に係る図書(その2)



0 25 50 100
m

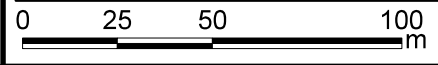
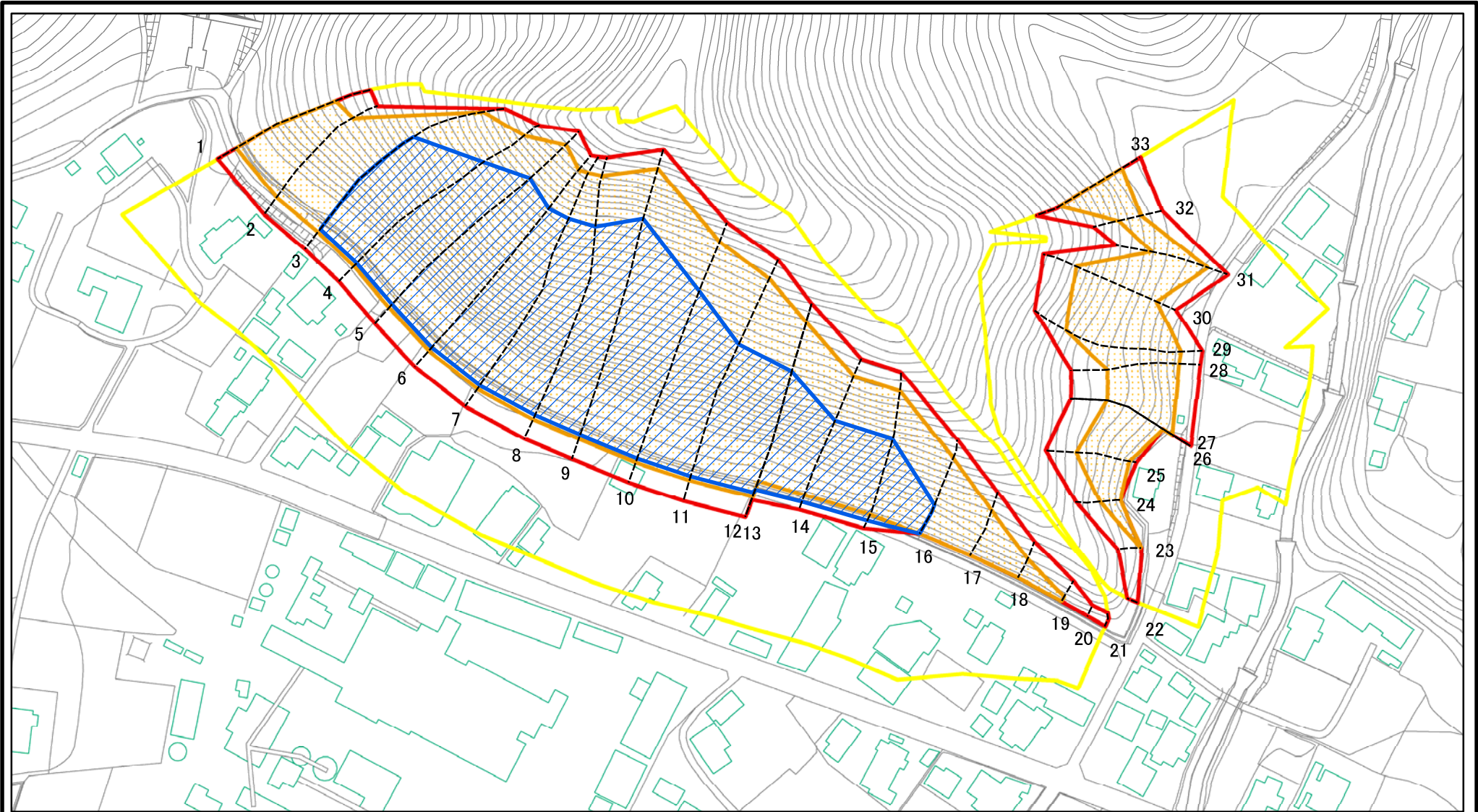
様式-2(急)
土砂災害警戒区域・土砂災害特別警戒区域
区域図(その1)

土砂災害防止法施行令第二条の基準に該当する区域	
土砂災害防止法施行令第三条の基準に該当する区域	
土砂等の(移動)高さが1m以下の場合、土砂等の移動による力が100kN/mを超える区域	
土砂等の堆積の高さが3mを超える区域	
それ以外の区域	

縮尺
1:2,500

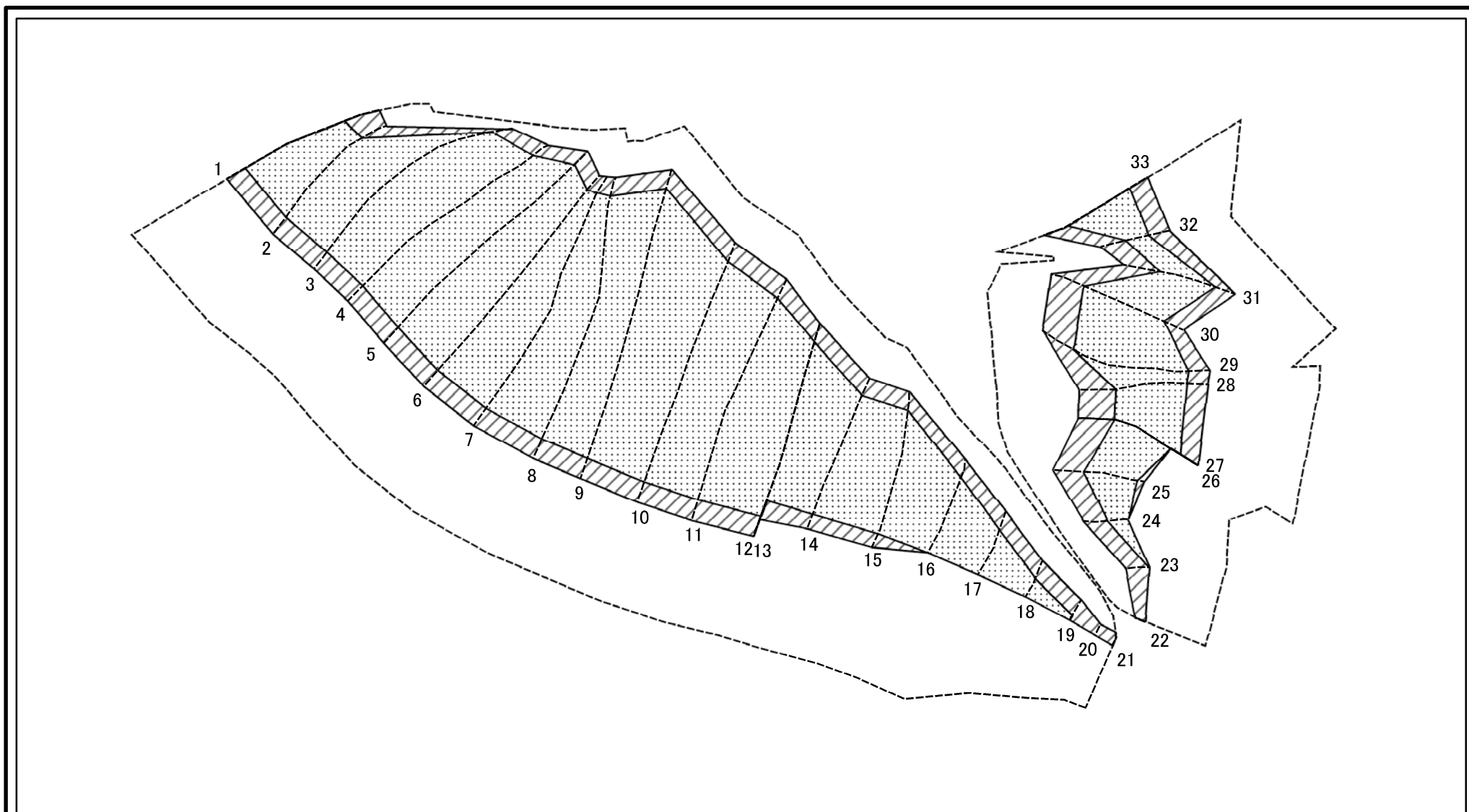
自然現象の種類	急傾斜地の崩壊	箇所番号	422-I-021
告示番号	警戒区域357号 特別警戒区域359号	箇所名	影沢A
告示年月日	令和3年6月18日	所在地	栃木県佐野市豊代町

土砂災害警戒区域等の指定の公示に係る図書(その2-1)



様式-2-1(急) 土砂災害警戒区域・土砂災害特別警戒区域 区域図(その2)	土砂災害防止法施行令第二条の基準に該当する区域		 縮尺 1:2,000	自然現象の種類	急傾斜地の崩壊	箇所番号	422-I-021
	土砂災害防止法施行令第三条の基準に該当する区域			告示番号	警戒区域357号 特別警戒区域359号	箇所名	影沢A
	それ以外の区域			告示年月日	令和3年6月18日	所在地	栃木県佐野市豊代町

土砂災害警戒区域等の指定の公示に係る図書(その2-2)



0 25 50 100
m

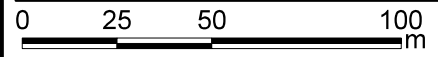
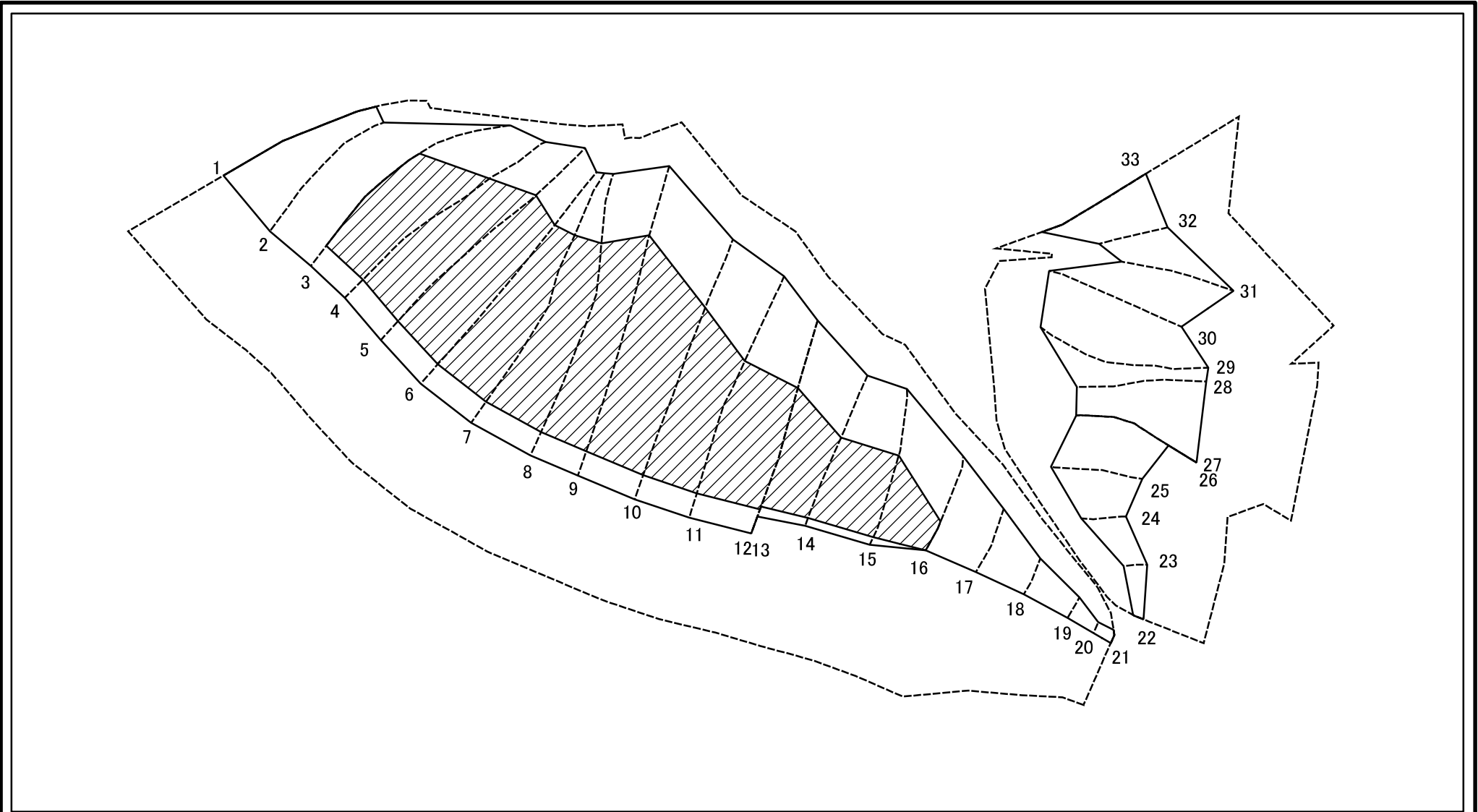
様式-2-2(急)
土砂災害特別警戒区域の区域区分図
(急傾斜地の崩壊に伴う土石等の移動により
建築物の地上部に作用すると想定される力)

土砂災害防止法施行令第二条の基準に該当する区域	
土砂災害防止法施行令第三条の基準に該当する区域	
それ以外の区域	

縮尺	1:2,000
----	---------

自然現象の種類	急傾斜地の崩壊	箇所番号	422-I-021
告示番号	警戒区域357号 特別警戒区域359号	箇所名	影沢A
告示年月日	令和3年6月18日	所在地	栃木県佐野市豊代町

土砂災害警戒区域等の指定の公示に係る図書(その2-3)



様式-2-3(急) 土砂災害特別警戒区域の区域区分図 (急傾斜地の崩壊に伴う土石等の堆積により 建築物の地上部に作用すると想定される力)	土砂災害防止法施行令第二条の基準に該当する区域		 縮尺 1:2,000	自然現象の種類	急傾斜地の崩壊	箇所番号	422-I-021
	土砂災害防止法施行令第三条の基準に該当する区域			告示番号	警戒区域357号 特別警戒区域359号	箇所名	影沢A
	それ以外の区域			告示年月日	令和3年6月18日	所在地	栃木県佐野市豊代町

土砂災害警戒区域等の指定の公示に係る図書(その3)

横断測線の区間	土石等の移動により建築物の地上部に作用すると想定される力				土石等の堆積により建築物の地上部に作用すると想定される力				横断測線の区間	土石等の移動により建築物の地上部に作用すると想定される力				土石等の堆積により建築物の地上部に作用すると想定される力			
	土石等の(移動)高さが1m以下の場合、土石等の移動による力が100kN/m ² を超える区域		それ以外の区域		土石等の堆積の高さが3mを超える区域		それ以外の区域			土石等の(移動)高さが1m以下の場合、土石等の移動による力が100kN/m ² を超える区域		それ以外の区域		土石等の堆積の高さが3mを超える区域		それ以外の区域	
	力の大きさのうち最大のもの(kN/m ²)	土石等の高さ(m)	力の大きさのうち最大のもの(kN/m ²)	土石等の高さ(m)	力の大きさのうち最大のもの(kN/m ²)	土石等の高さ(m)	力の大きさのうち最大のもの(kN/m ²)	土石等の高さ(m)		力の大きさのうち最大のもの(kN/m ²)	土石等の高さ(m)	力の大きさのうち最大のもの(kN/m ²)	土石等の高さ(m)	力の大きさのうち最大のもの(kN/m ²)	土石等の高さ(m)	力の大きさのうち最大のもの(kN/m ²)	土石等の高さ(m)
1 ~ 2	140.78	1.00	100.00	1.00	—	—	15.54	2.90	27 ~ 28	126.02	1.00	100.00	1.00	—	—	14.41	2.69
2 ~ 3	155.76	1.00	100.00	1.00	—	—	16.05	3.00	28 ~ 29	130.07	1.00	100.00	1.00	—	—	14.92	2.79
3 ~ 4	164.69	1.00	100.00	1.00	22.08	4.13	16.05	3.00	29 ~ 30	130.07	1.00	100.00	1.00	—	—	15.01	2.80
4 ~ 5	164.69	1.00	100.00	1.00	22.08	4.13	16.05	3.00	30 ~ 31	129.22	1.00	100.00	1.00	—	—	15.01	2.80
5 ~ 6	164.89	1.00	100.00	1.00	22.10	4.13	16.05	3.00	31 ~ 32	123.11	1.00	100.00	1.00	—	—	12.80	2.39
6 ~ 7	164.89	1.00	100.00	1.00	22.10	4.13	16.05	3.00	32 ~ 33	137.72	1.00	100.00	1.00	—	—	15.17	2.83
7 ~ 8	163.85	1.00	100.00	1.00	21.89	4.09	16.05	3.00	~								
8 ~ 9	162.44	1.00	100.00	1.00	21.65	4.05	16.05	3.00	~								
9 ~ 10	161.40	1.00	100.00	1.00	21.49	4.02	16.05	3.00	~								
10 ~ 11	159.73	1.00	100.00	1.00	21.29	3.98	16.05	3.00	~								
11 ~ 12	162.05	1.00	100.00	1.00	21.69	4.05	16.05	3.00	~								
12 ~ 13	—	—	—	—	—	—	—	—	~								
13 ~ 14	162.88	1.00	100.00	1.00	21.69	4.05	16.05	3.00	~								
14 ~ 15	162.88	1.00	100.00	1.00	20.03	3.74	16.05	3.00	~								
15 ~ 16	162.84	1.00	100.00	1.00	20.03	3.74	16.05	3.00	~								
16 ~ 17	156.35	1.00	100.00	1.00	—	—	16.05	3.00	~								
17 ~ 18	145.50	1.00	100.00	1.00	—	—	14.55	2.72	~								
18 ~ 19	126.88	1.00	100.00	1.00	—	—	12.93	2.42	~								
19 ~ 20	—	—	100.00	1.00	—	—	12.24	2.29	~								
20 ~ 21	—	—	90.66	1.00	—	—	10.28	1.92	~								
21 ~ 22	—	—	—	—	—	—	—	—	~								
22 ~ 23	—	—	100.00	1.00	—	—	11.18	2.09	~								
23 ~ 24	120.01	1.00	100.00	1.00	—	—	11.97	2.24	~								
24 ~ 25	128.54	1.00	100.00	1.00	—	—	13.09	2.45	~								
25 ~ 26	128.54	1.00	100.00	1.00	—	—	14.41	2.69	~								
26 ~ 27	—	—	—	—	—	—	—	—	~								

様式-3(急) 建築物の構造の規制に必要な衝撃に関する事項	自然現象の種類	急傾斜地の崩壊	箇所番号	422- I -021
	告示番号	警戒区域357号 特別警戒区域359号	箇所名	影沢A
	告示年月日	令和3年6月18日	所在地	栃木県佐野市豊代町