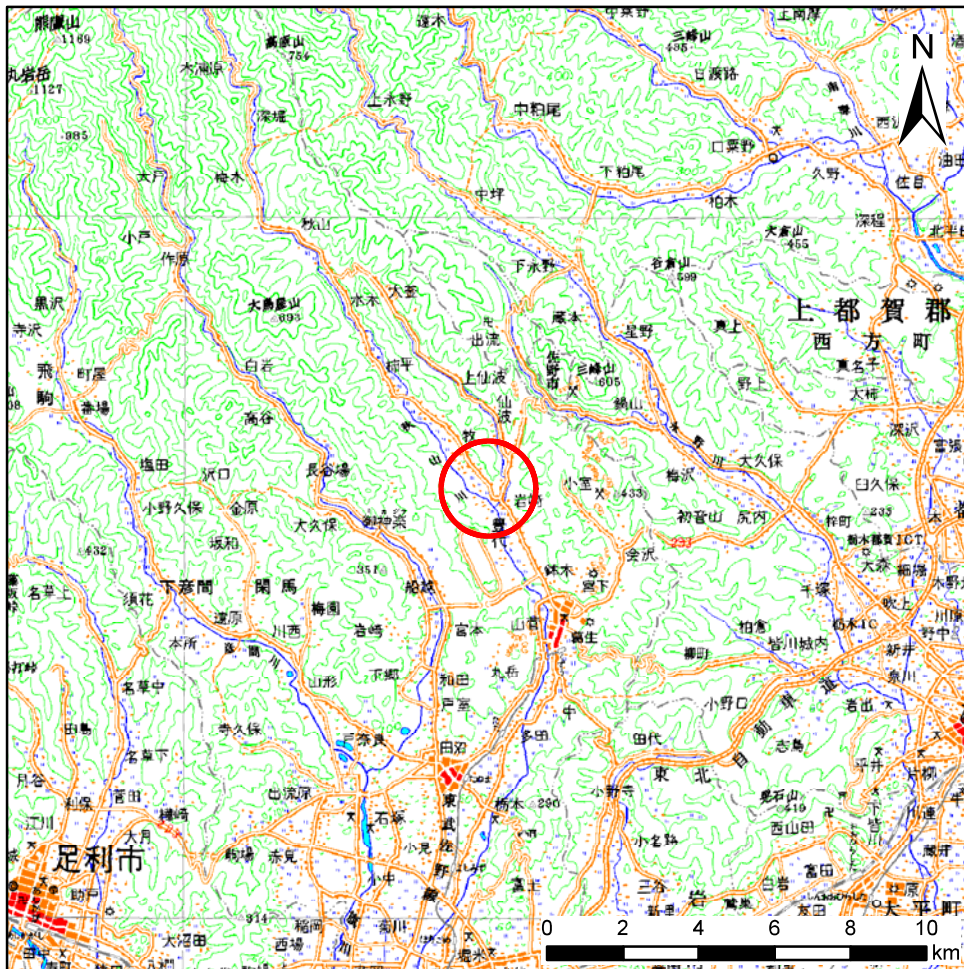
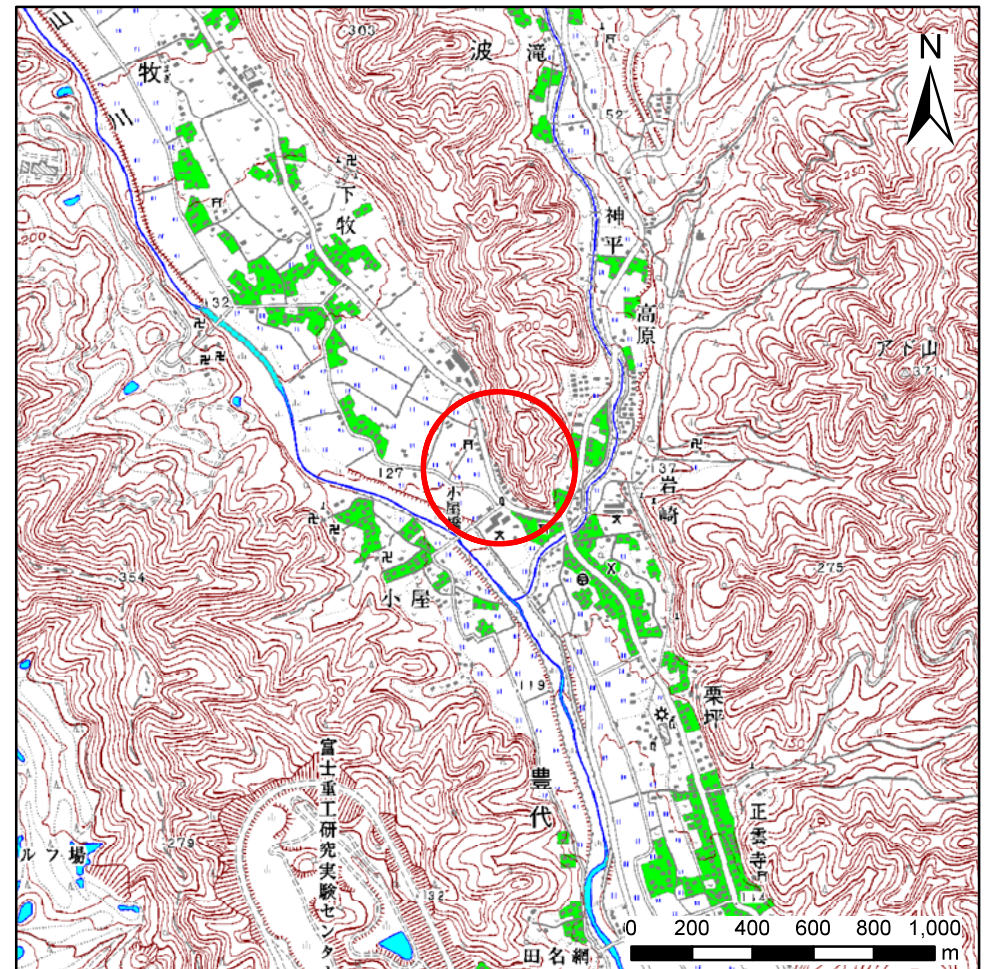


土砂災害警戒区域等の指定の公示に係る図書(その1)



(1/200,000)

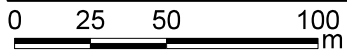
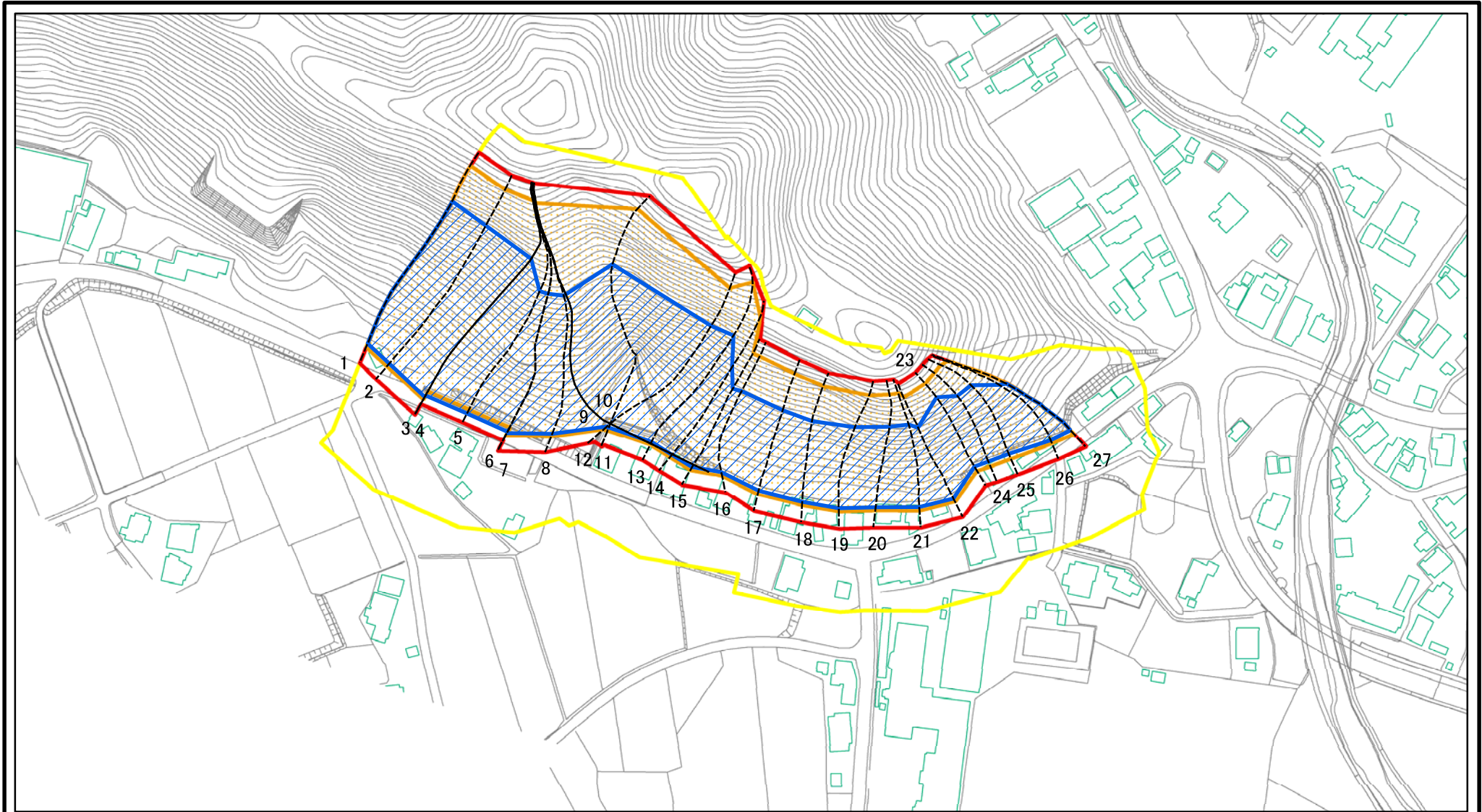


(1/25,000)

様式-1(急) 土砂災害警戒区域・土砂災害特別警戒区域 位置図	自然現象の種類	急傾斜地の崩壊
	箇所番号	422-I-014
	箇所名	下り沢A
	所在地	栃木県佐野市豊代町

「この地図は、国土地理院長の承認を得て、同院発行の電子地形図25000及び電子地形図20万を複製したものである。(承認番号 令元情複. 第767号)」

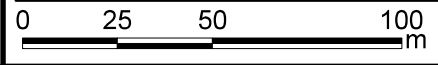
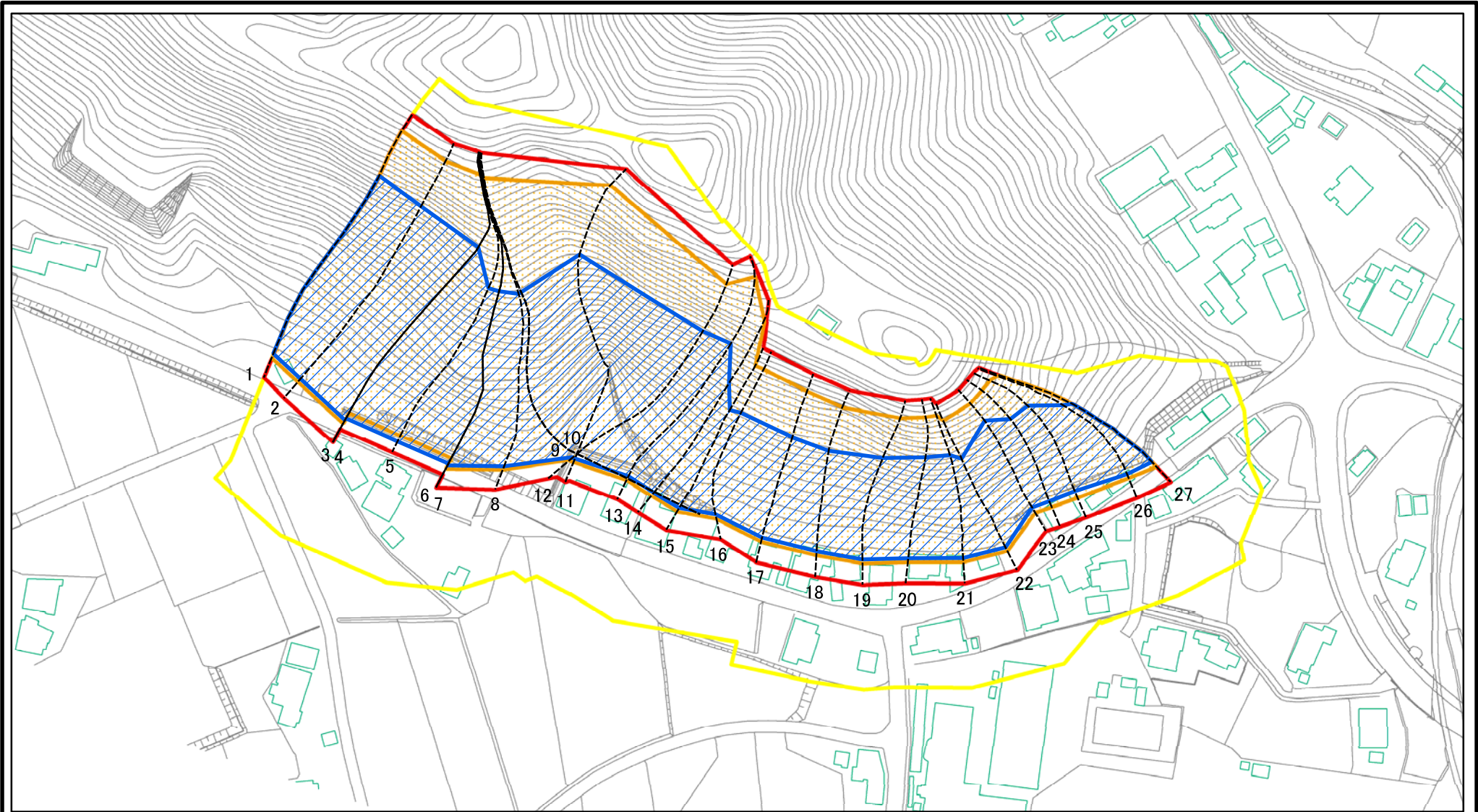
土砂災害警戒区域等の指定の公示に係る図書(その2)



様式-2(急)
土砂災害警戒区域・土砂災害特別警戒区域
区域図(その1)

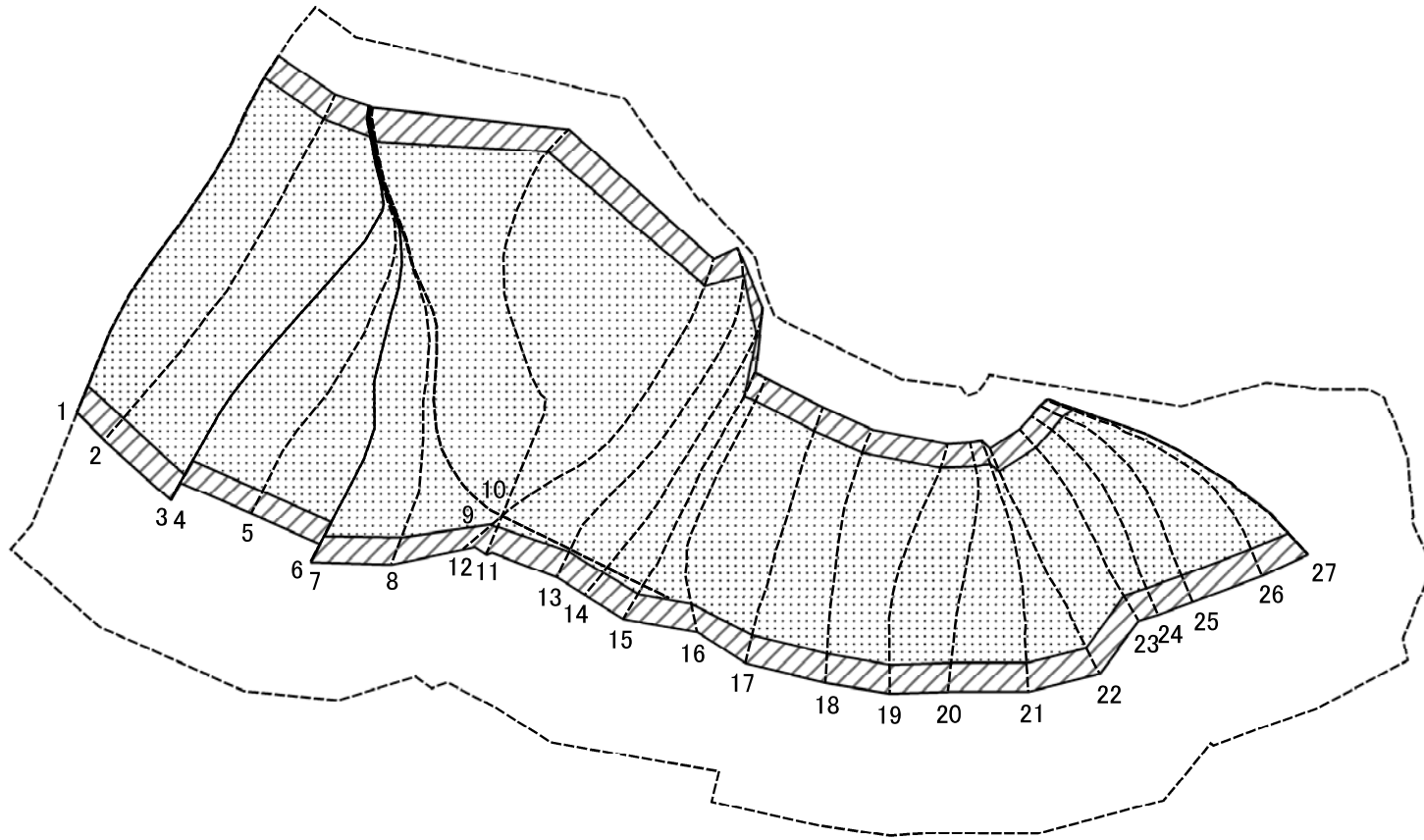
土砂災害防止法施行令第二条の基準に該当する区域		縮尺 1:2,500	自然現象の種類	急傾斜地の崩壊	箇所番号	422-I-014
土砂災害防止法施行令第三条の基準に該当する区域			告示番号	警戒区域357号 特別警戒区域359号	箇所名	下り沢A
土石等の(移動)高さが1m以下の場合、土石等の移動による力が100kN/mを超える区域			告示年月日	令和3年6月18日	所在地	栃木県佐野市豊代町
土石等の堆積の高さが3mを超える区域						
それ以外の区域						

土砂災害警戒区域等の指定の公示に係る図書(その2-1)



様式-2-1(急) 土砂災害警戒区域・土砂災害特別警戒区域 区域図(その2)	土砂災害防止法施行令第二条の基準に該当する区域		 縮尺 1:2,000	自然現象の種類	急傾斜地の崩壊	箇所番号	422-I-014
	土砂災害防止法施行令第三条の基準に該当する区域			告示番号	警戒区域357号 特別警戒区域359号	箇所名	下り沢A
	それ以外の区域			告示年月日	令和3年6月18日	所在地	栃木県佐野市豊代町

土砂災害警戒区域等の指定の公示に係る図書(その2-2)



0 25 50 100
m

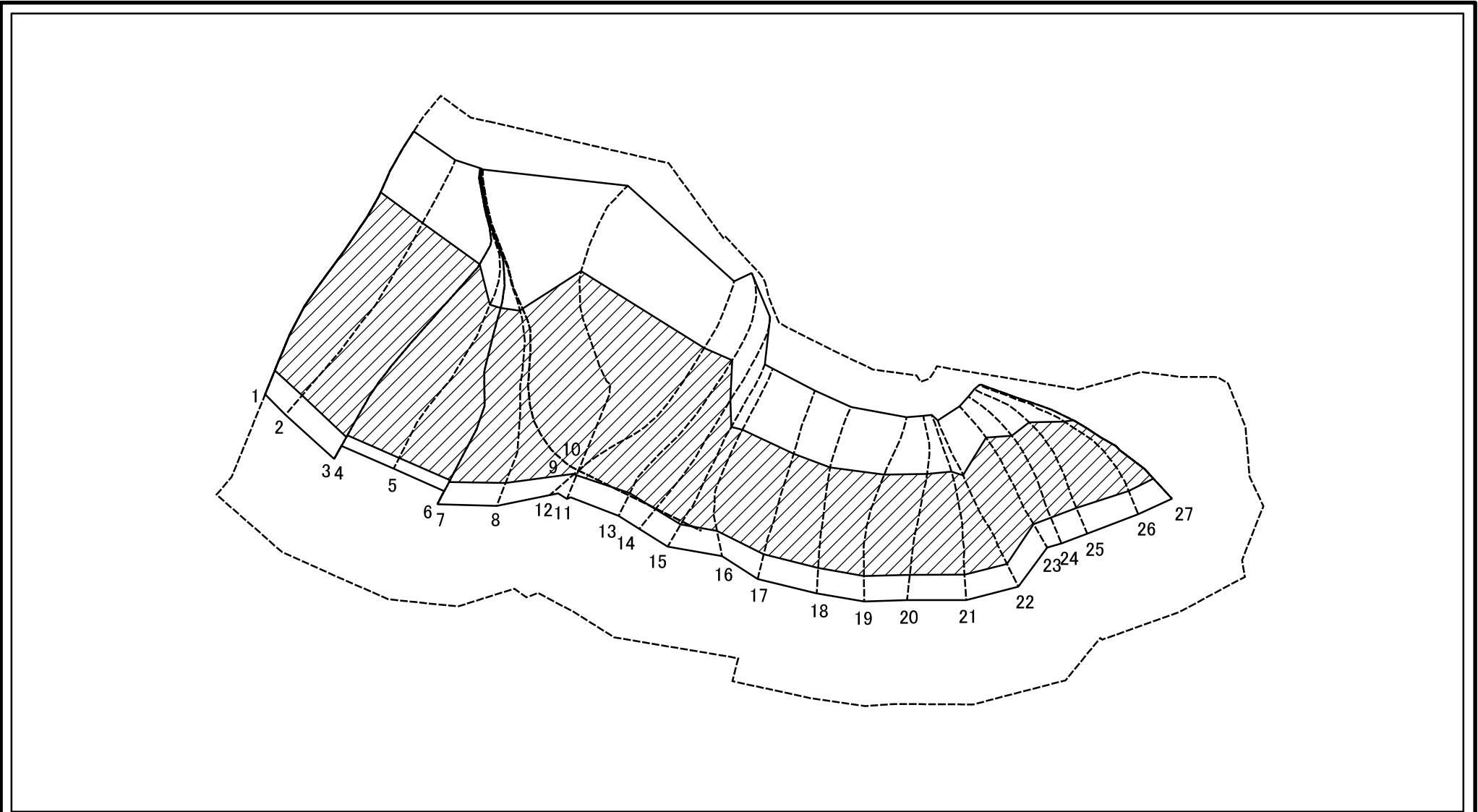
様式-2-2(急)
土砂災害特別警戒区域の区域区分図
(急傾斜地の崩壊に伴う土石等の移動により
建築物の地上部に作用すると想定される力)

土砂災害防止法施行令第二条の基準に該当する区域	
土砂災害防止法 施行令第三条の 基準に該当する 区域	
それ以外の区域	

縮尺
1:2,000

自然現象 の種類	急傾斜地の崩壊	箇所番号	422-I-014
告示番号	警戒区域357号 特別警戒区域359号	箇所名	下り沢A
告示年月日	令和3年6月18日	所在地	栃木県佐野市豊代町

土砂災害警戒区域等の指定の公示に係る図書(その2-3)



様式-2-3(急) 土砂災害特別警戒区域の区域区分図 (急傾斜地の崩壊に伴う土石等の堆積により 建築物の地上部に作用すると想定される力)	土砂災害防止法施行令第二条の基準に該当する区域		縮尺 1:2,000	自然現象の種類	急傾斜地の崩壊	箇所番号	422-I-014
	土砂災害防止法施行令第三条の基準に該当する区域			告示番号	警戒区域357号 特別警戒区域359号	箇所名	下り沢A
	それ以外の区域			告示年月日	令和3年6月18日	所在地	栃木県佐野市豊代町

土砂災害警戒区域等の指定の公示に係る図書(その3)

横断測線の区間	土石等の移動により建築物の地上部に作用すると想定される力				土石等の堆積により建築物の地上部に作用すると想定される力				横断測線の区間	土石等の移動により建築物の地上部に作用すると想定される力				土石等の堆積により建築物の地上部に作用すると想定される力			
	土石等の(移動)高さが1m以下の場合、土石等の移動による力が100kN/m ² を超える区域		それ以外の区域		土石等の堆積の高さが3mを超える区域		それ以外の区域			土石等の(移動)高さが1m以下の場合、土石等の移動による力が100kN/m ² を超える区域		それ以外の区域		土石等の堆積の高さが3mを超える区域		それ以外の区域	
	力の大きさのうち最大のもの(kN/m ²)	土石等の高さ(m)	力の大きさのうち最大のもの(kN/m ²)	土石等の高さ(m)	力の大きさのうち最大のもの(kN/m ²)	土石等の高さ(m)	力の大きさのうち最大のもの(kN/m ²)	土石等の高さ(m)		力の大きさのうち最大のもの(kN/m ²)	土石等の高さ(m)	力の大きさのうち最大のもの(kN/m ²)	土石等の高さ(m)	力の大きさのうち最大のもの(kN/m ²)	土石等の高さ(m)	力の大きさのうち最大のもの(kN/m ²)	土石等の高さ(m)
1 ~ 2	163.49	1.00	100.00	1.00	21.81	4.08	16.05	3.00	27 ~ 28	-	-	-	-	-	-	-	
2 ~ 3	162.49	1.00	100.00	1.00	21.65	4.05	16.05	3.00	28 ~ 29	-	-	-	-	-	-	-	
3 ~ 4	-	-	-	-	-	-	-	-	29 ~ 30	-	-	-	-	-	-	-	
4 ~ 5	152.75	1.00	100.00	1.00	20.55	3.84	16.05	3.00	30 ~ 31	-	-	-	-	-	-	-	
5 ~ 6	152.20	1.00	100.00	1.00	20.50	3.83	16.05	3.00	~								
6 ~ 7	-	-	-	-	-	-	-	-	~								
7 ~ 8	150.68	1.00	100.00	1.00	20.37	3.81	16.05	3.00	~								
8 ~ 9	148.51	1.00	100.00	1.00	20.19	3.77	16.05	3.00	~								
9 ~ 10	-	-	-	-	-	-	-	-	~								
10 ~ 11	153.93	1.00	100.00	1.00	20.65	3.86	16.05	3.00	~								
11 ~ 12	159.97	1.00	100.00	1.00	21.31	3.98	16.05	3.00	~								
12 ~ 13	159.97	1.00	100.00	1.00	21.31	3.98	16.05	3.00	~								
13 ~ 14	158.90	1.00	100.00	1.00	21.21	3.96	16.05	3.00	~								
14 ~ 15	161.49	1.00	100.00	1.00	21.66	4.05	16.05	3.00	~								
15 ~ 16	163.17	1.00	100.00	1.00	21.97	4.11	16.05	3.00	~								
16 ~ 17	164.17	1.00	100.00	1.00	22.21	4.15	16.05	3.00	~								
17 ~ 18	165.32	1.00	100.00	1.00	22.59	4.22	16.05	3.00	~								
18 ~ 19	166.14	1.00	100.00	1.00	22.92	4.28	16.05	3.00	~								
19 ~ 20	166.33	1.00	100.00	1.00	23.43	4.38	16.05	3.00	~								
20 ~ 21	166.39	1.00	100.00	1.00	23.43	4.38	16.05	3.00	~								
21 ~ 22	166.39	1.00	100.00	1.00	23.18	4.33	16.05	3.00	~								
22 ~ 23	166.16	1.00	100.00	1.00	23.16	4.33	16.05	3.00	~								
23 ~ 24	165.91	1.00	100.00	1.00	21.84	4.08	16.05	3.00	~								
24 ~ 25	165.91	1.00	100.00	1.00	21.17	3.95	16.05	3.00	~								
25 ~ 26	165.05	1.00	100.00	1.00	21.17	3.96	16.05	3.00	~								
26 ~ 27	157.94	1.00	100.00	1.00	21.17	3.96	16.05	3.00	~								

様式-3(急) 建築物の構造の規制に必要な衝撃に関する事項	自然現象の種類	急傾斜地の崩壊	箇所番号	422-I-014
	告示番号	警戒区域357号 特別警戒区域359号	箇所名	下り沢A
	告示年月日	令和3年6月18日	所在地	栃木県佐野市豊代町