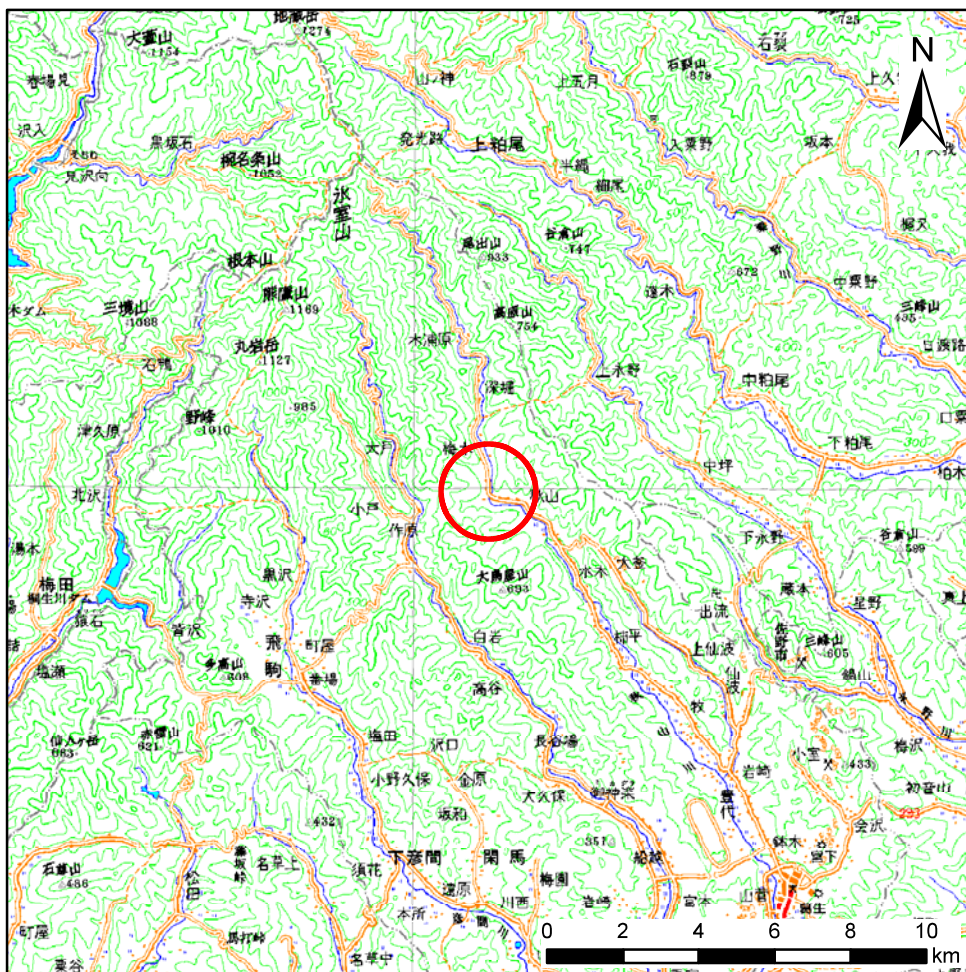
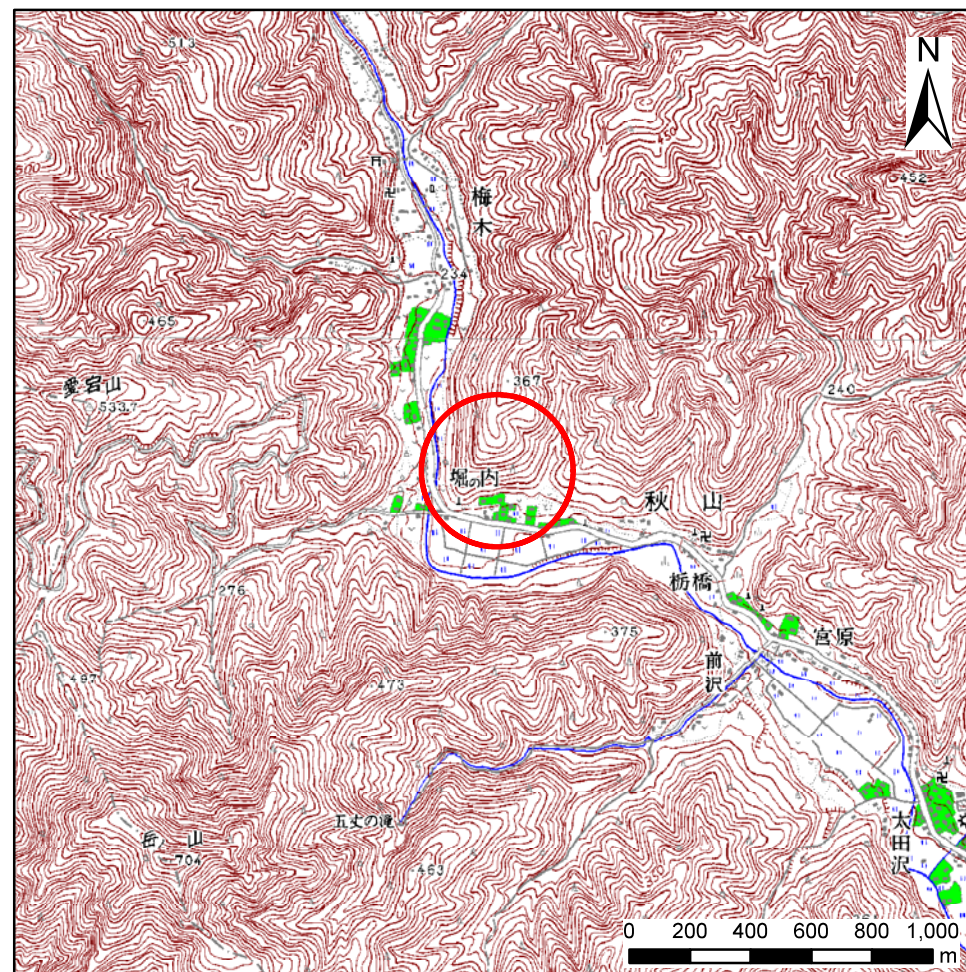


土砂災害警戒区域等の指定の公示に係る図書(その1)



(1/200,000)



(1/25,000)

様式-1(急)

土砂災害警戒区域・土砂災害特別警戒区域 位置図

自然現象の種類

急傾斜地の崩壊

箇所番号

422-I-003

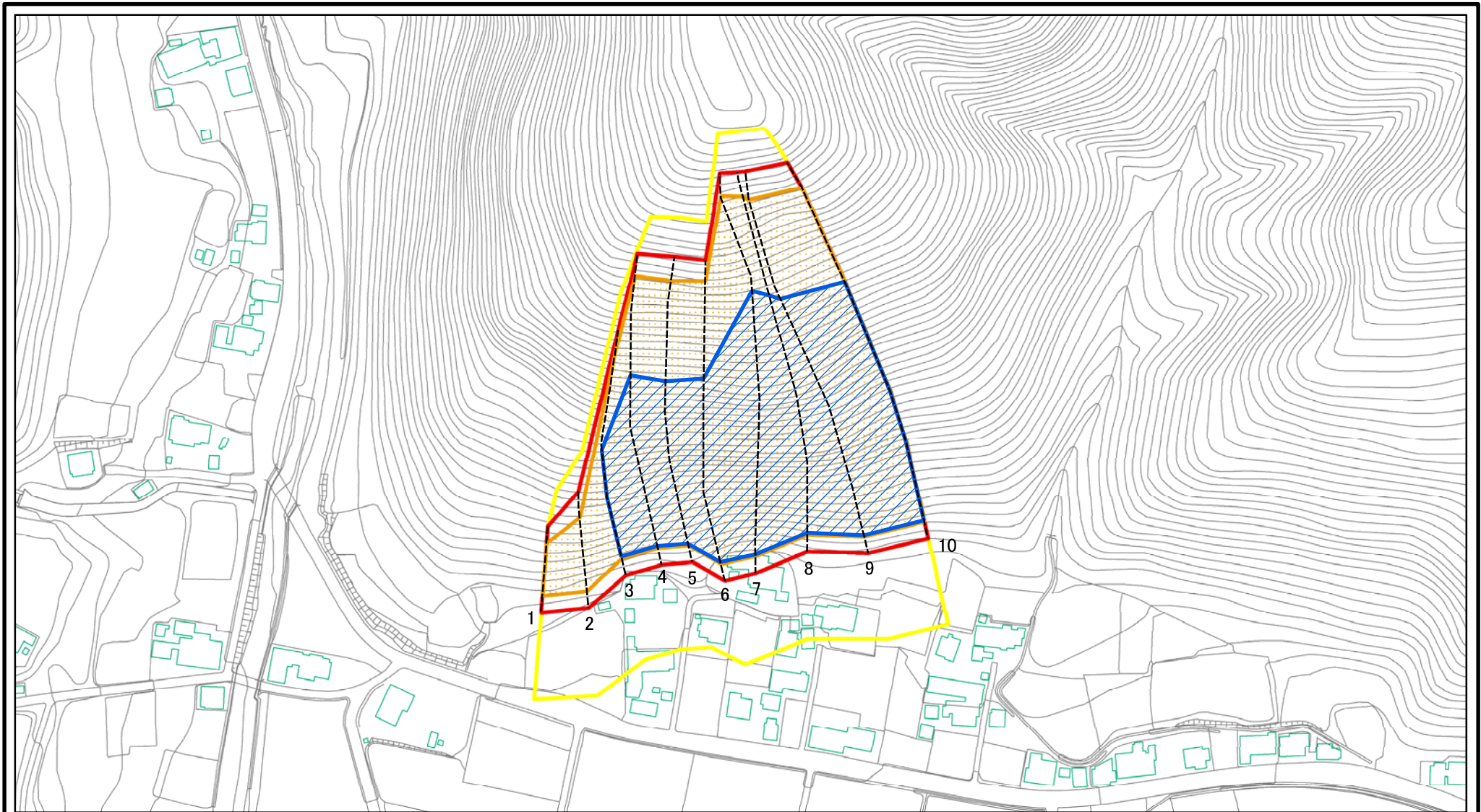
箇所名

儘下A

所在地

栃木県佐野市秋山町

土砂災害警戒区域等の指定の公示に係る図書(その2)



0 25 50 100
m

様式-2(急)

土砂災害警戒区域・土砂災害特別警戒区域
区域図(その1)

土砂災害防止法施行令第二条の基準に該当する区域



自然現象
の種類

急傾斜地の崩壊

箇所番号

422-I-003

土砂災害防止法
施行令第三条の
基準に該当する
区域



縮尺

告示番号

警戒区域357号
特別警戒区域359号

箇所名

儘下A

土石等の(移動)高さが1m以下の場合、
土石等の移動による力が100kN/mを超える区域



1:2,500

告示年月日

令和3年6月18日

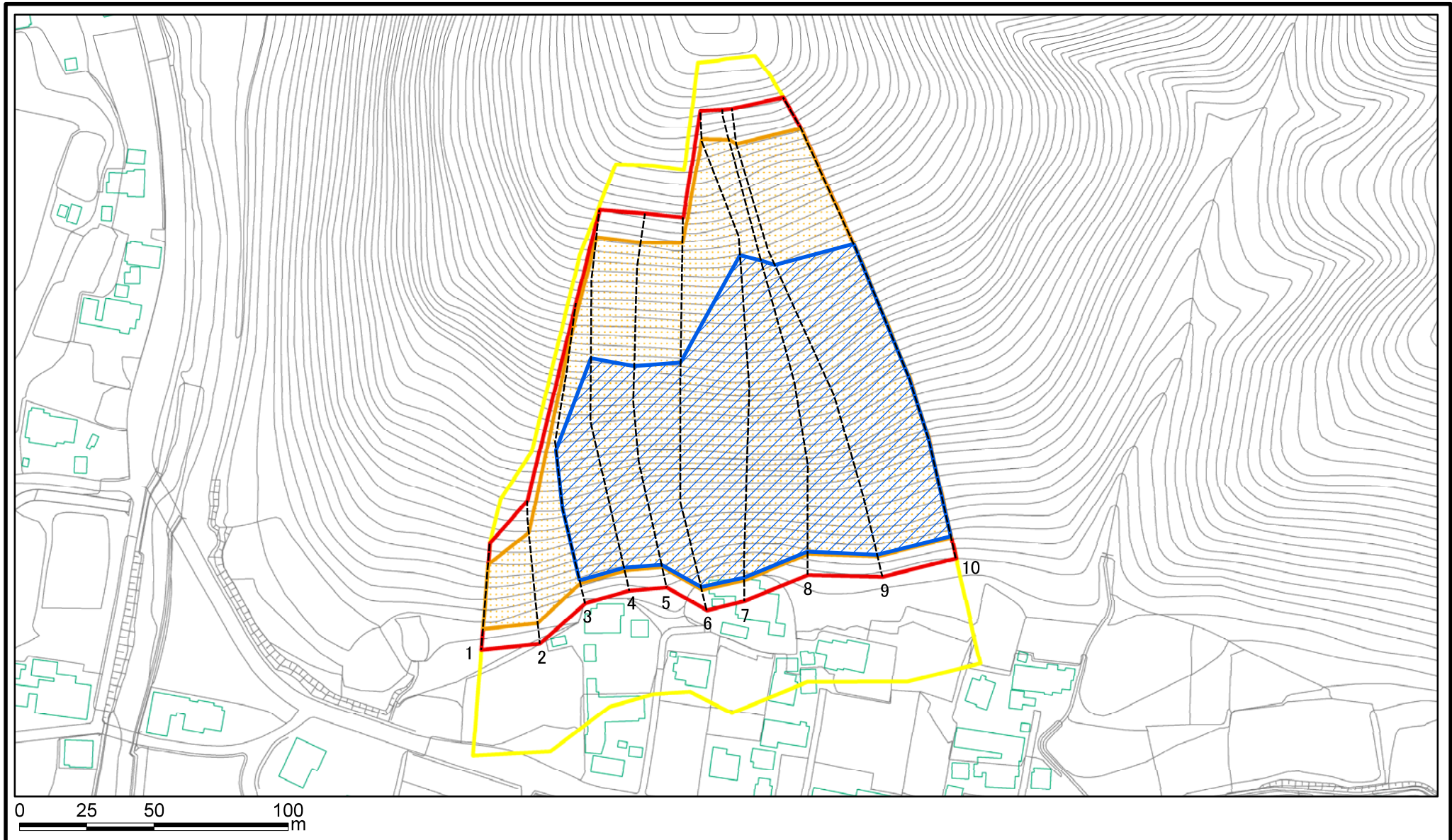
所在地

栃木県佐野市秋山町

土石等の堆積の高さが3mを超える区域

それ以外の区域

土砂災害警戒区域等の指定の公示に係る図書(その2-1)



様式-2-1(急)

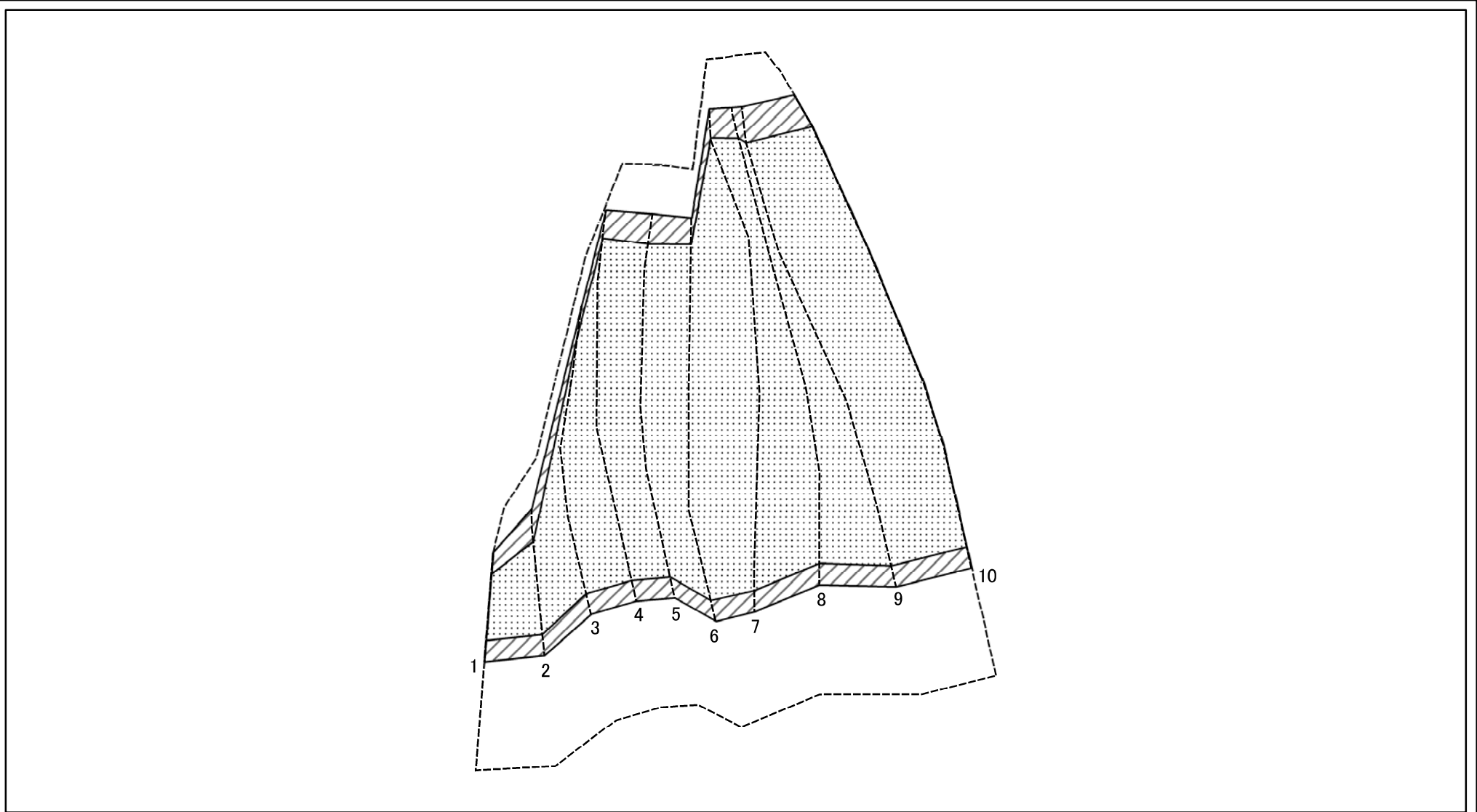
土砂災害警戒区域・土砂災害特別警戒区域
区域図(その2)

土砂災害防止法施行令第二条の基準に該当する区域	
土砂災害防止法施行令第三条の基準に該当する区域	
それ以外の区域	

	縮尺
	1:2,000

自然現象の種類	急傾斜地の崩壊	箇所番号	422-I-003
告示番号	警戒区域357号 特別警戒区域359号	箇所名	儘下A
告示年月日	令和3年6月18日	所在地	栃木県佐野市秋山町

土砂災害警戒区域等の指定の公示に係る図書(その2-2)



0 25 50 100
m

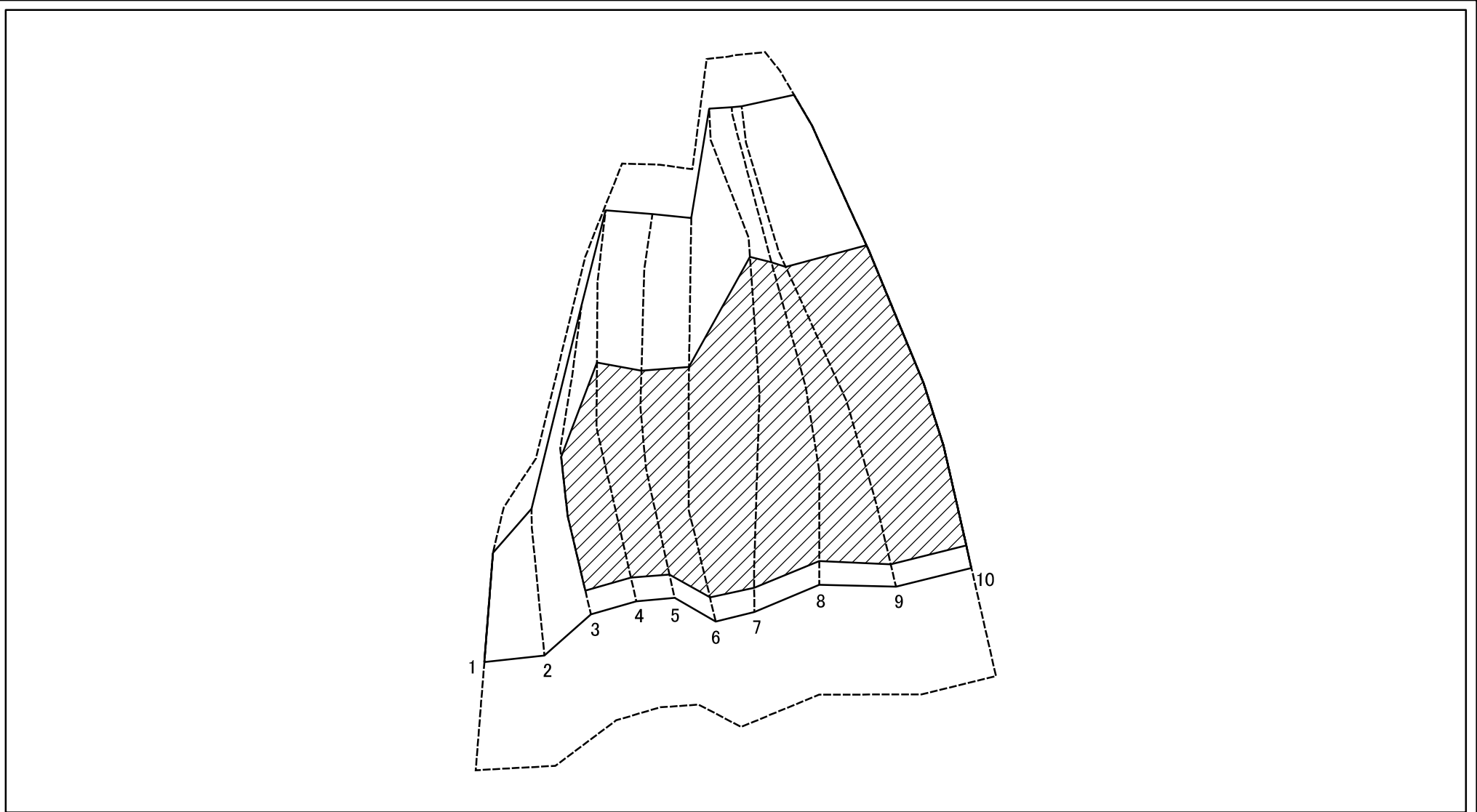
様式-2-2(急)
土砂災害特別警戒区域の区域区分図
(急傾斜地の崩壊に伴う土石等の移動により
建築物の地上部に作用すると想定される力)

土砂災害防止法施行令第二条の基準に該当する区域	
土砂災害防止法施行令第三条の基準に該当する区域	
それ以外の区域	

縮尺	
	1:2,000

自然現象の種類	急傾斜地の崩壊	箇所番号	422-I-003
告示番号	警戒区域357号 特別警戒区域359号	箇所名	儘下A
告示年月日	令和3年6月18日	所在地	栃木県佐野市秋山町

土砂災害警戒区域等の指定の公示に係る図書(その2-3)



0 25 50 100
m

様式-2-3(急)
土砂災害特別警戒区域の区域区分図
(急傾斜地の崩壊に伴う土石等の堆積により
建築物の地上部に作用すると想定される力)

土砂災害防止法施行令第二条の基準に該当する区域



自然現象
の種類

急傾斜地の崩壊

箇所番号

422-I-003

土砂災害防止法
施行令第三条の
基準に該当する
区域



縮尺

告示番号

警戒区域357号
特別警戒区域359号

箇所名

儘下A

それ以外の区域



1:2,000

告示年月日

令和3年6月18日

所在地

栃木県佐野市秋山町

土砂災害警戒区域等の指定の公示に係る図書(その3)

横断測線の区間	土石等の移動により建築物の地上部に作用すると想定される力				土石等の堆積により建築物の地上部に作用すると想定される力				横断測線の区間	土石等の移動により建築物の地上部に作用すると想定される力				土石等の堆積により建築物の地上部に作用すると想定される力			
	土石等の(移動)高さが1m以下の場合、土石等の移動による力が100kN/m ² を超える区域		それ以外の区域		土石等の堆積の高さが3mを超える区域		それ以外の区域			土石等の(移動)高さが1m以下の場合、土石等の移動による力が100kN/m ² を超える区域		それ以外の区域		土石等の堆積の高さが3mを超える区域		それ以外の区域	
	力の大きさのうち最大のもの (kN/m ²)	土石等の高さ (m)	力の大きさのうち最大のもの (kN/m ²)	土石等の高さ (m)	力の大きさのうち最大のもの (kN/m ²)	土石等の高さ (m)	力の大きさのうち最大のもの (kN/m ²)	土石等の高さ (m)		力の大きさのうち最大のもの (kN/m ²)	土石等の高さ (m)	力の大きさのうち最大のもの (kN/m ²)	土石等の高さ (m)	力の大きさのうち最大のもの (kN/m ²)	土石等の高さ (m)	力の大きさのうち最大のもの (kN/m ²)	土石等の高さ (m)
1 ~ 2	144.16	1.00	100.00	1.00	-	-	15.85	2.96	~								
2 ~ 3	144.17	1.00	100.00	1.00	-	-	16.05	3.00	~								
3 ~ 4	144.17	1.00	100.00	1.00	19.87	3.71	16.05	3.00	~								
4 ~ 5	143.84	1.00	100.00	1.00	19.84	3.71	16.05	3.00	~								
5 ~ 6	147.01	1.00	100.00	1.00	20.07	3.75	16.05	3.00	~								
6 ~ 7	147.01	1.00	100.00	1.00	20.07	3.75	16.05	3.00	~								
7 ~ 8	142.02	1.00	100.00	1.00	19.71	3.68	16.05	3.00	~								
8 ~ 9	138.04	1.00	100.00	1.00	19.45	3.63	16.05	3.00	~								
9 ~ 10	132.47	1.00	100.00	1.00	19.10	3.57	16.05	3.00	~								
~									~								
~									~								
~									~								
~									~								
~									~								
~									~								
~									~								
~									~								
~									~								
~									~								
~									~								
~									~								
~									~								
~									~								
~									~								
~									~								
~									~								
~									~								
~									~								
~									~								
~									~								

様式-3(急) 建築物の構造の規制に必要な衝撃に関する事項	自然現象の種類	急傾斜地の崩壊	箇所番号	422- I -003
	告示番号	警戒区域357号 特別警戒区域359号	箇所名	儘下A
	告示年月日	令和3年6月18日	所在地	栃木県佐野市秋山町