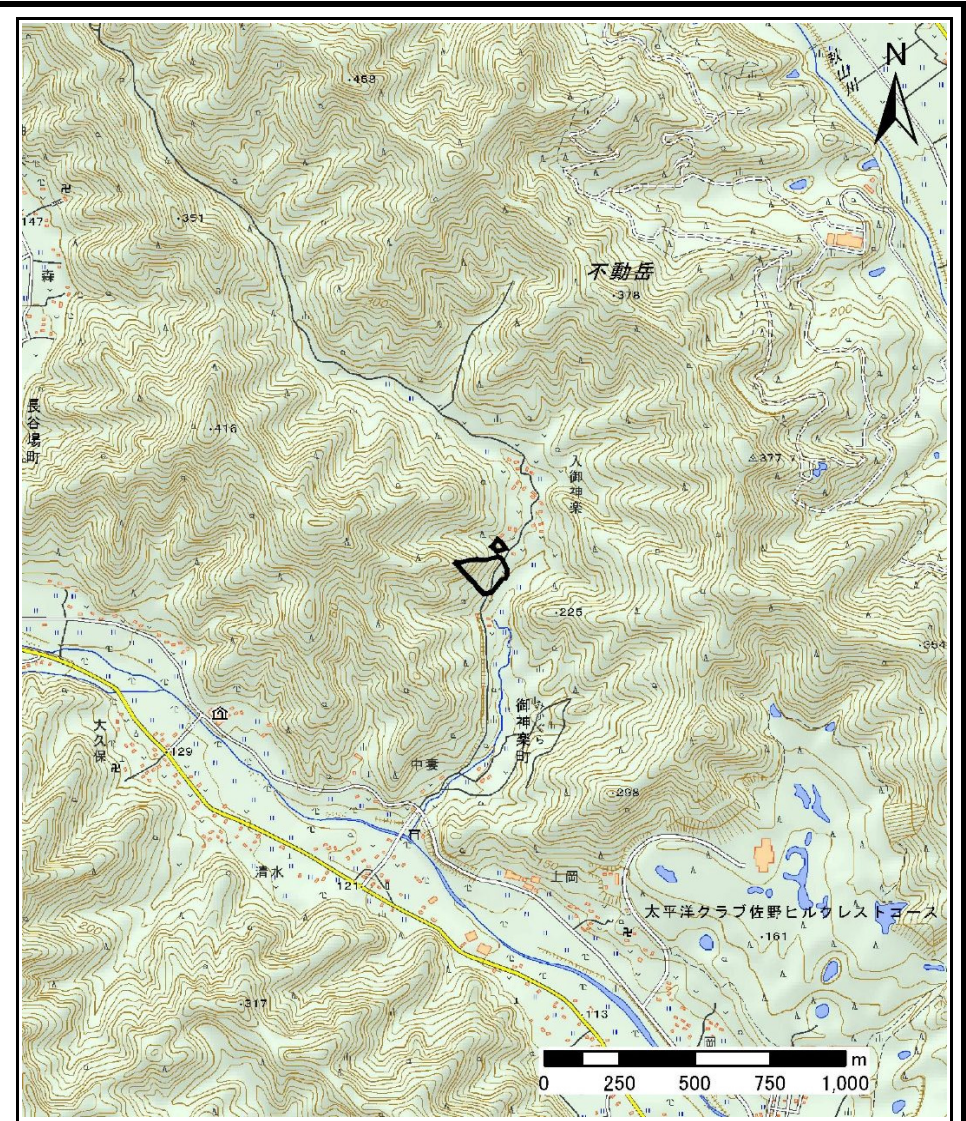


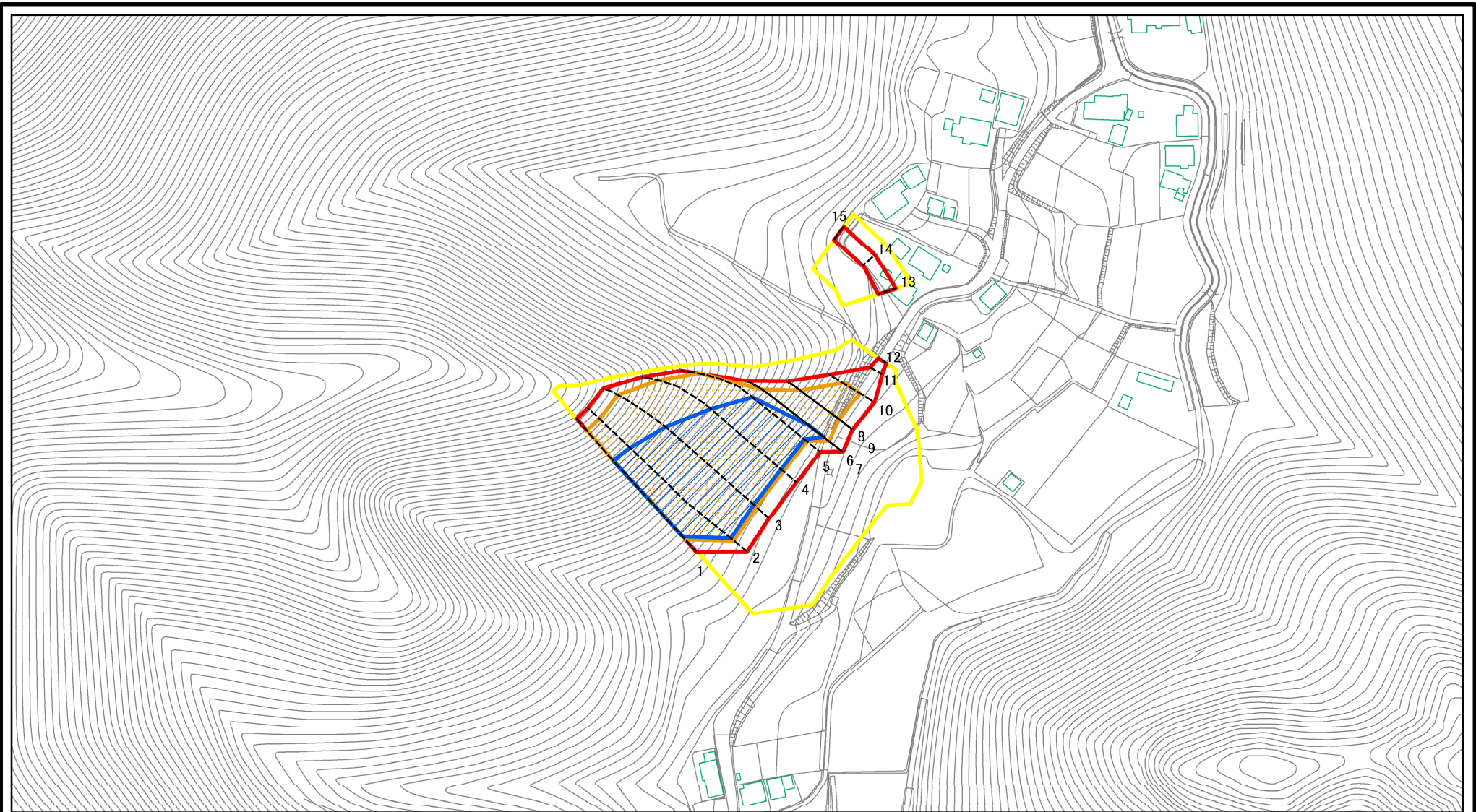
土砂災害警戒区域等の指定の公示に係る図書(その1)



| | | |
|---------------------------------------|---------|------------|
| 様式-1(急) 土砂災害警戒区域・土砂災害特別警戒区域 位置図 | 自然現象の種類 | 急傾斜地の崩壊 |
| | 箇所番号 | 421-Ⅲ-1015 |
| | 箇所名 | 入御神楽ⅢA |
| | 所在地 | 栃木県佐野市御神楽町 |

「測量法に基づく国土地理院長承認(複製)R 2JHf 247」「本製品を複製する場合には、国土地理院の長の承認を得なければならない。」

土砂災害警戒区域等の指定の公示に係る図書(その2)



0 25 50 100
m

図中の数字は横断測線番号を示す

様式-2(急)

土砂災害警戒区域・土砂災害特別警戒区域
区域図(その1)

土砂災害防止法施行令第二条の基準に該当する区域



自然現象
の種類

急傾斜地の崩壊

箇所番号

421-Ⅲ-1015

土砂災害防止法
施行令第三条の
基準に該当する
区域



縮尺

告示番号

警戒区域357号
特別警戒区域359号

箇所名

入御神楽ⅢA

土石等の堆積の高さが3mを超える区域



1:2,500

告示年月日

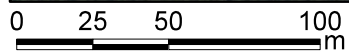
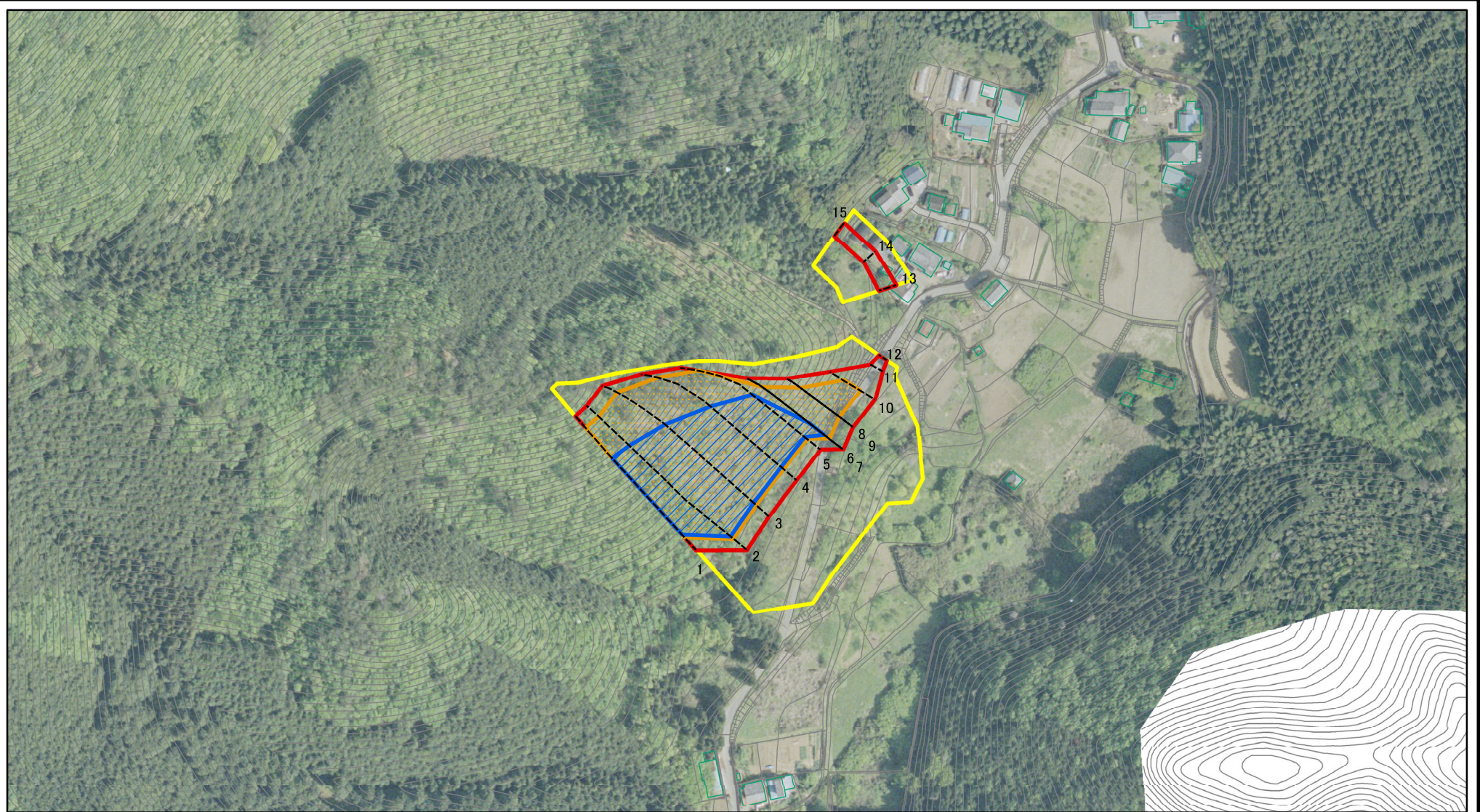
令和3年6月18日

所在地

栃木県佐野市御神楽町

それ以外の区域

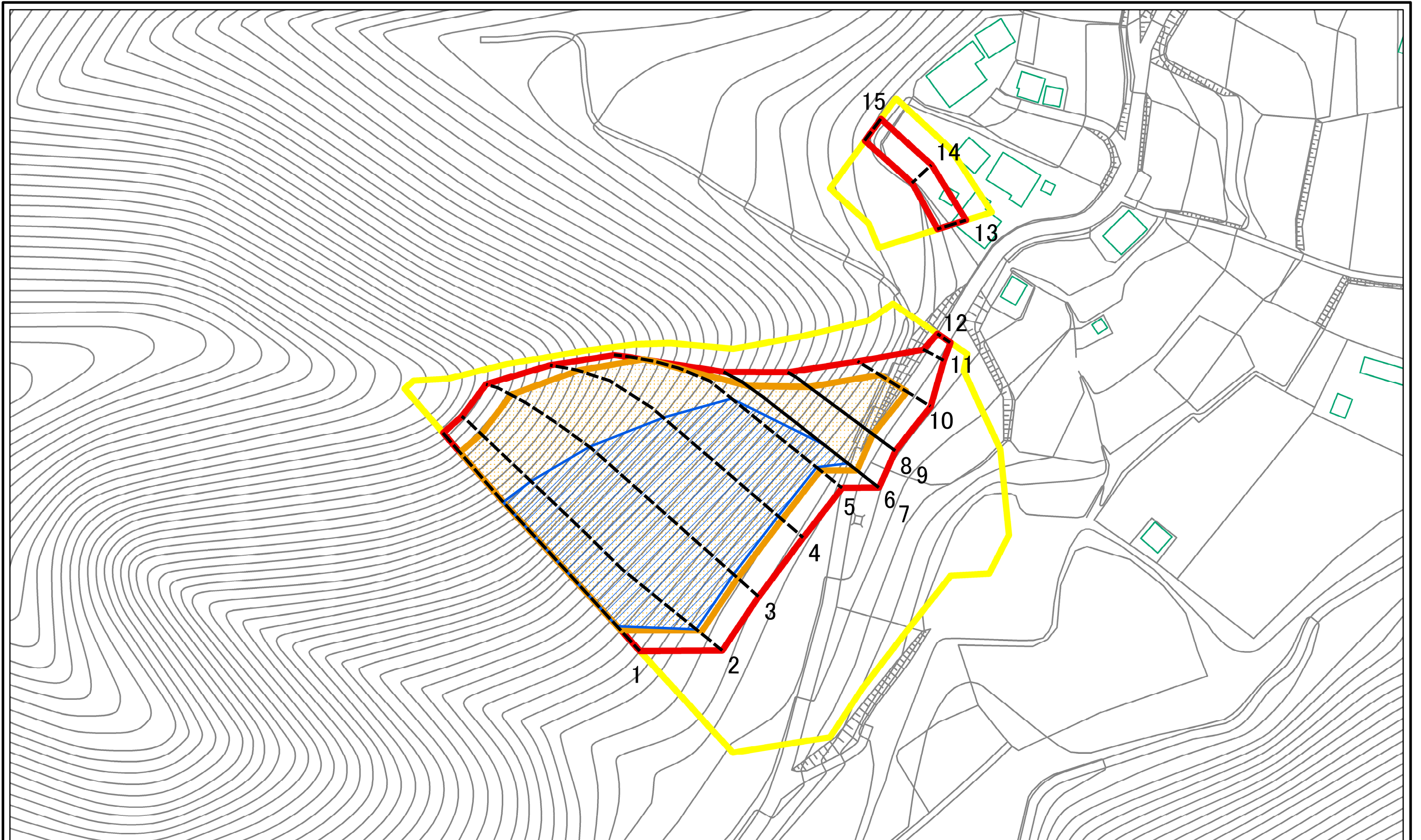
土砂災害警戒区域等の指定の公示に係る図書(その2)



図中の数字は横断測線番号を示す

| | | | | | | | |
|--------------------------------------------|-------------------------|--|--------------------|---------|------------------------|------|------------|
| 様式-2(急) 土砂災害警戒区域・土砂災害特別警戒区域 区域図(その1) | 土砂災害防止法施行令第二条の基準に該当する区域 | | N 縮尺 1:2,500 | 自然現象の種類 | 急傾斜地の崩壊 | 箇所番号 | 421-Ⅲ-1015 |
| | 土砂災害防止法施行令第三条の基準に該当する区域 | | | 告示番号 | 警戒区域357号 特別警戒区域359号 | 箇所名 | 入御神楽ⅢA |
| | それ以外の区域 | | | 告示年月日 | 令和3年6月18日 | 所在地 | 栃木県佐野市御神楽町 |

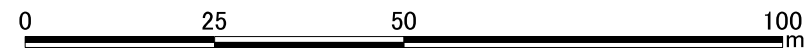
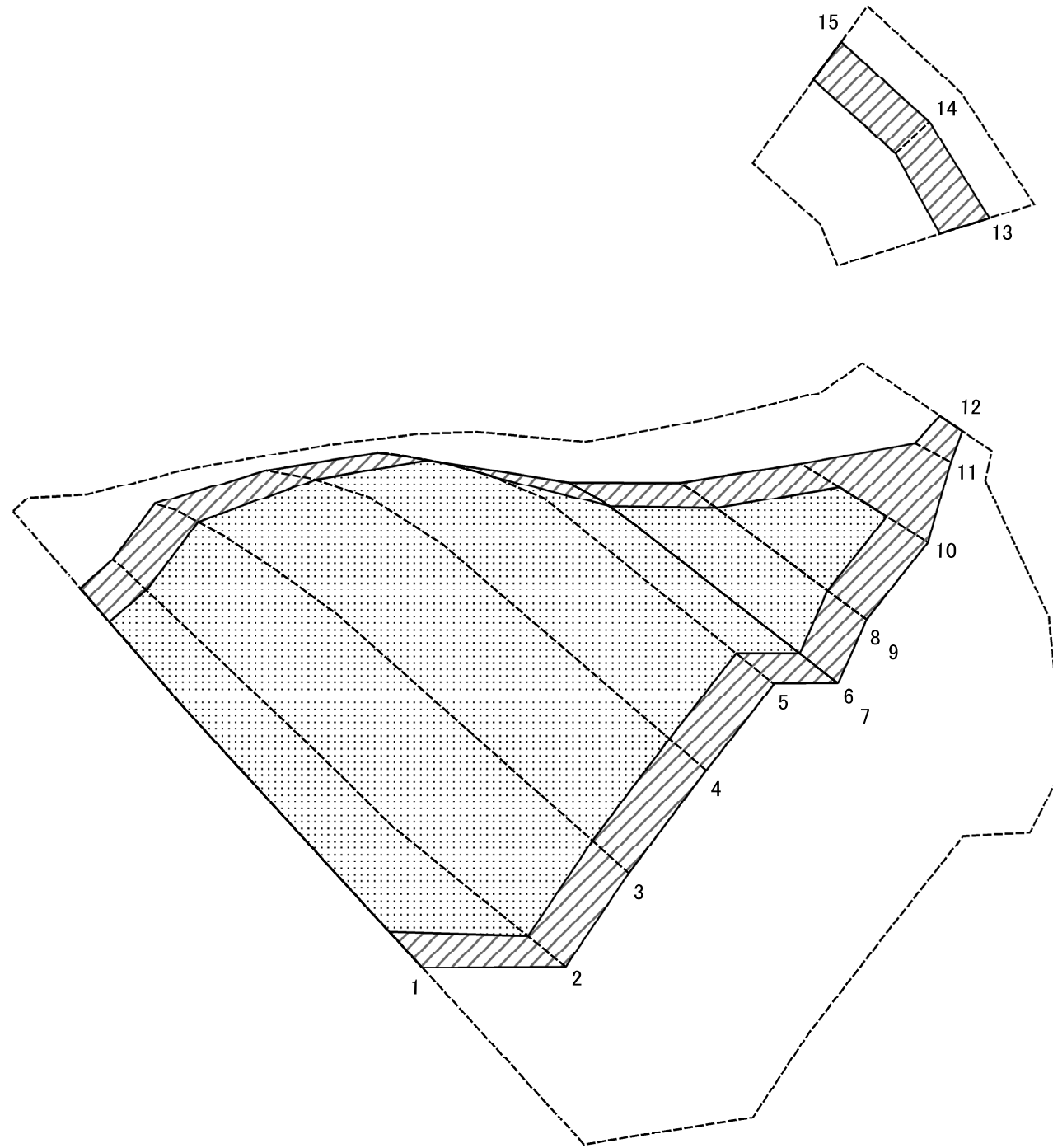
土砂災害警戒区域等の指定の公示に係る図書(その2-1)



図中の数字は横断測線番号を示す

| | | | | | | | |
|----------------------------------------------|---------------------------------------------|--|--------------------|---------|------------------------|------|------------|
| 様式-2-1(急) 土砂災害警戒区域・土砂災害特別警戒区域 区域図(その2) | 土砂災害防止法施行令第二条の基準に該当する区域 | | N 縮尺 1:1,000 | 自然現象の種類 | 急傾斜地の崩壊 | 箇所番号 | 421-Ⅲ-1015 |
| | 土砂災害防止法施行令第三条の基準に該当する区域 | | | 告示番号 | 警戒区域357号 特別警戒区域359号 | 箇所名 | 入御神楽ⅢA |
| | 土砂等の(移動)高さが1m以下の場合、土砂等の移動による力が100kN/mを超える区域 | | | 告示年月日 | 令和3年6月18日 | 所在地 | 栃木県佐野市御神楽町 |
| | 土砂等の堆積の高さが3mを超える区域 | | | | | | |
| | それ以外の区域 | | | | | | |

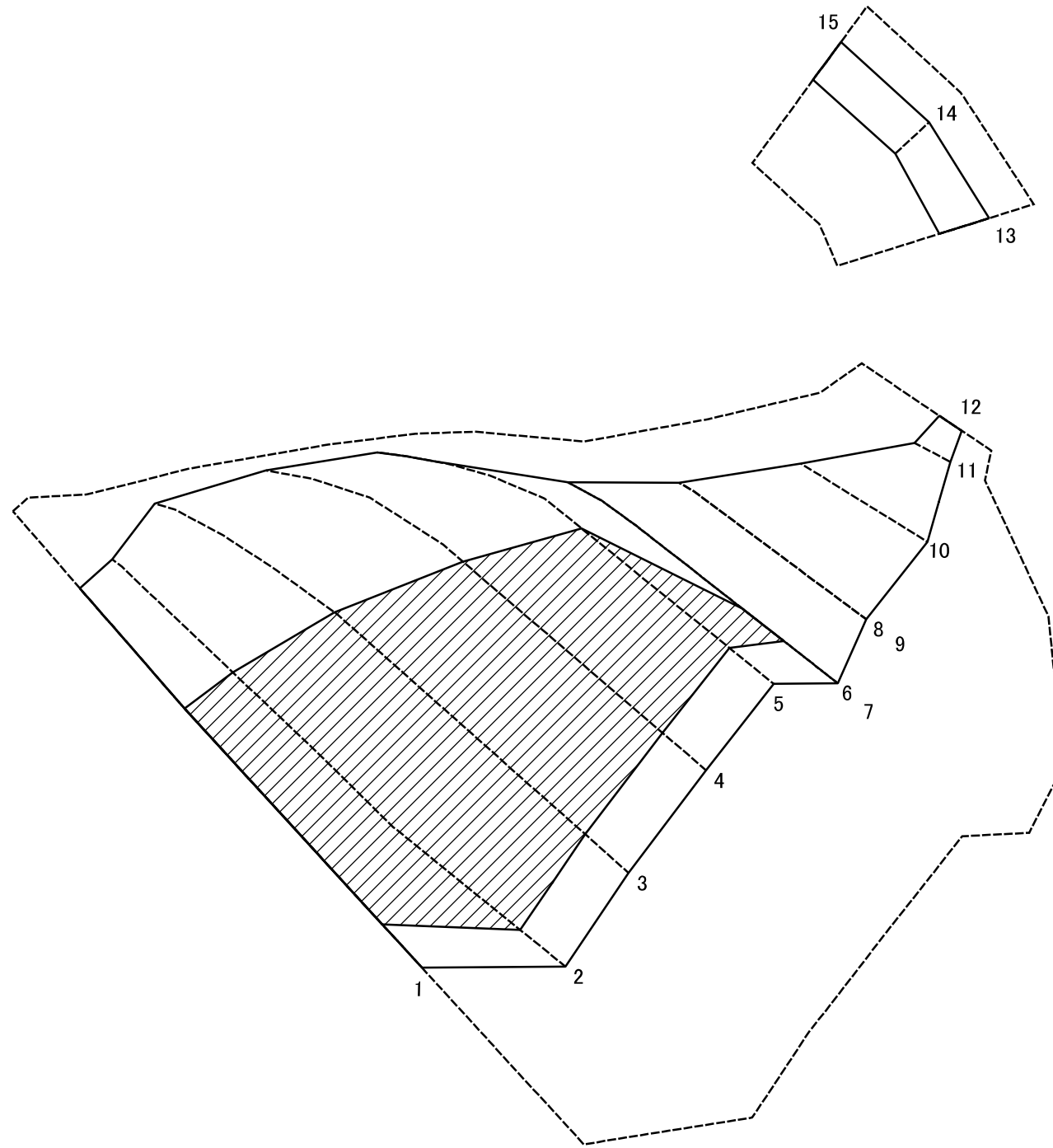
土砂災害警戒区域等の指定の公示に係る図書(その2-2)



図中の数字は横断測線番号を示す

| | | | | | | | |
|-------------------------------------------------------------------------------|-------------------------|--|--------------------|---------|------------------------|------|------------|
| 様式-2-2(急) 土砂災害特別警戒区域の区域区分図 (急傾斜地の崩壊に伴う土石等の移動により 建築物の地上部に作用すると想定される力) | 土砂災害防止法施行令第二条の基準に該当する区域 | | N 縮尺 1:1,000 | 自然現象の種類 | 急傾斜地の崩壊 | 箇所番号 | 421-Ⅲ-1015 |
| | 土砂災害防止法施行令第三条の基準に該当する区域 | | | 告示番号 | 警戒区域357号 特別警戒区域359号 | 箇所名 | 入御神楽ⅢA |
| | それ以外の区域 | | | 告示年月日 | 令和3年6月18日 | 所在地 | 栃木県佐野市御神楽町 |

土砂災害警戒区域等の指定の公示に係る図書(その2-3)



0 25 50 100 m

図中の数字は横断測線番号を示す

| | | | | | | | |
|-------------------------------------------------------------------------------|-------------------------|--|--------------------|---------|------------------------|------|------------|
| 様式-2-3(急) 土砂災害特別警戒区域の区域区分図 (急傾斜地の崩壊に伴う土石等の堆積により 建築物の地上部に作用すると想定される力) | 土砂災害防止法施行令第二条の基準に該当する区域 | | N 縮尺 1:1,000 | 自然現象の種類 | 急傾斜地の崩壊 | 箇所番号 | 421-Ⅲ-1015 |
| | 土砂災害防止法施行令第三条の基準に該当する区域 | | | 告示番号 | 警戒区域357号 特別警戒区域359号 | 箇所名 | 入御神楽ⅢA |
| | それ以外の区域 | | | 告示年月日 | 令和3年6月18日 | 所在地 | 栃木県佐野市御神楽町 |

