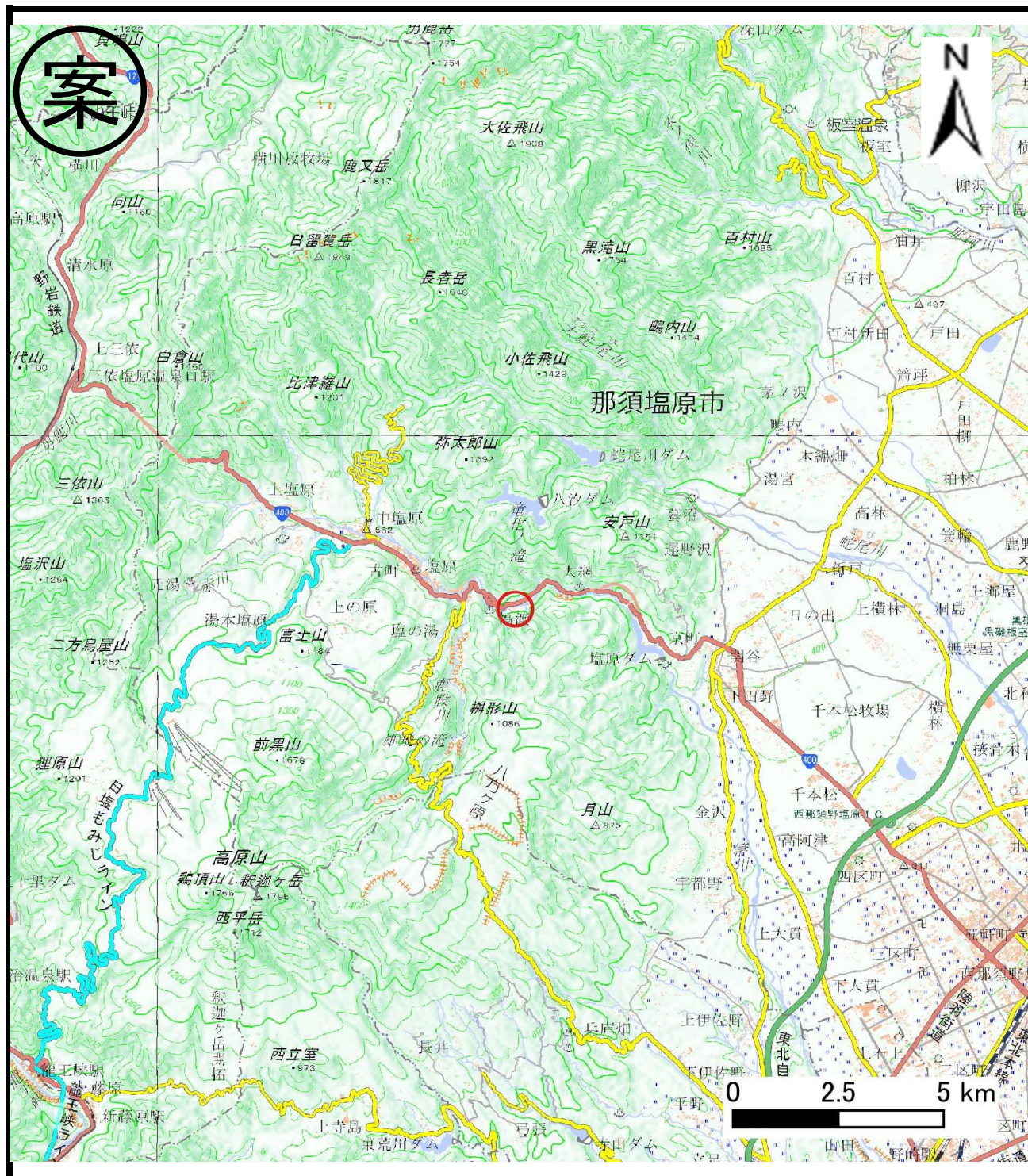
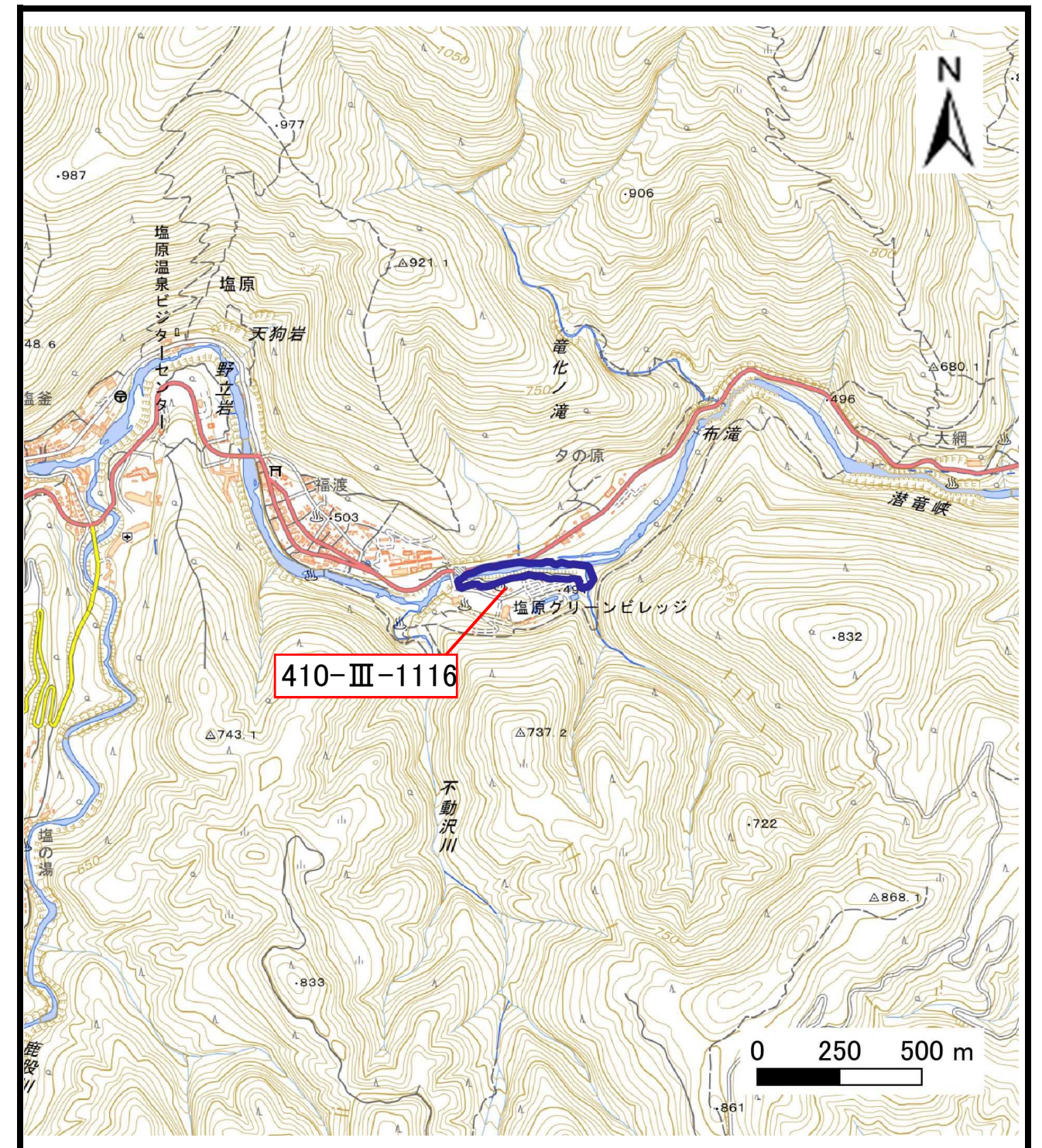


土砂災害警戒区域等の指定の公示に係る図書（その1）



(1/200,000)



(1/25,000)

様式-1(急)
土砂災害警戒区域・土砂災害特別警戒区域 位置図

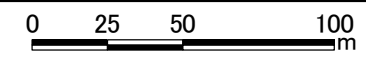
自然現象の種類	急傾斜地の崩壊
箇所番号	410-III-1116
箇所名	福渡ⅢB
所在地	栃木県那須塩原市塩原

この地図は、国土地理院長の承認を得て、同院発行の20万分の1・2万5千分の1の地形図を複製したものである。(認証番号 令元情復 第183号)

土砂災害警戒区域等の指定の公示に係る図書(その2)

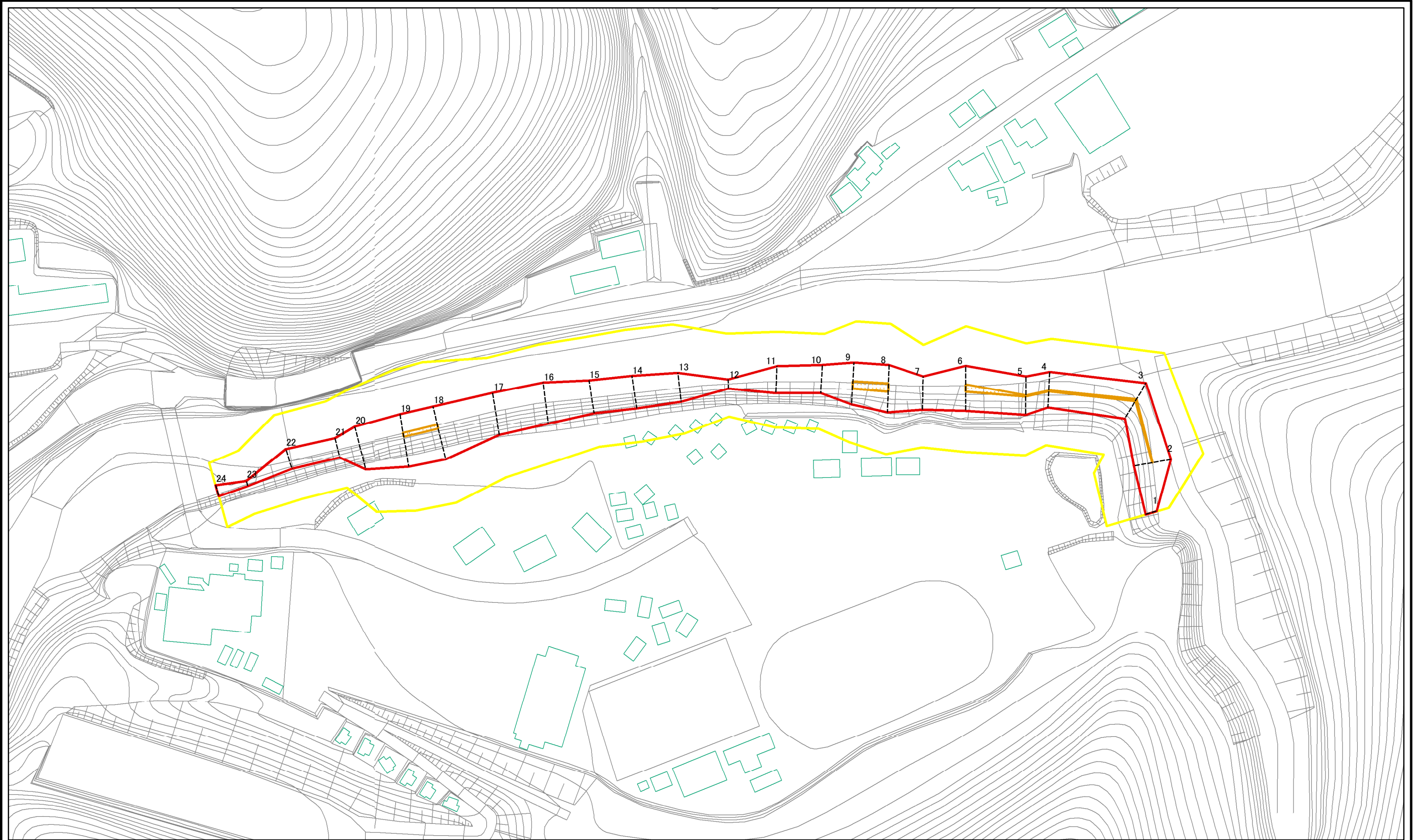


図中の数字は横断測線番号を示す



様式-2(急) 土砂災害警戒区域・土砂災害特別警戒区域 区域図(その1)	土砂災害防止法施行令第二条の基準に該当する区域		土 縮尺 1:2,500	自然現象の種類	急傾斜地の崩壊	箇所番号	410-III-1116
	土砂災害防止法施行令第三条の基準に該当する区域			告示番号		箇所名	
	土砂等の(移動)高さが1m以下の場合、土砂等の移動による力が100kN/mを超える区域			告示年月日		所在地	那須塩原市塩原
	土砂等の堆積の高さが3mを超える区域						
	それ以外の区域						

土砂災害警戒区域等の指定の告示に係る図書(その2-1)



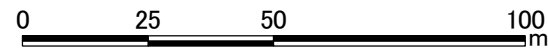
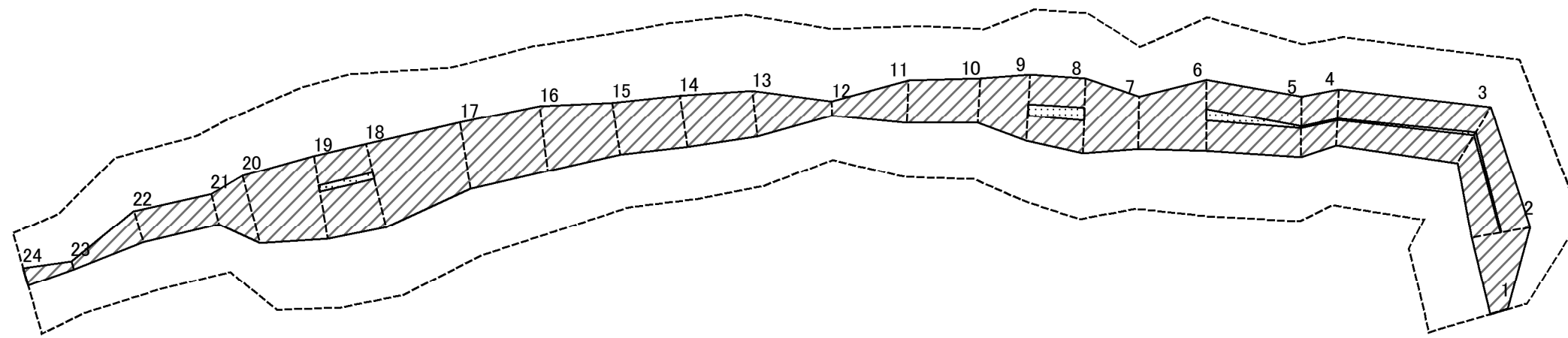
図中の数字は横断測線番号を示す

様式-2-1(急)
土砂災害警戒区域・土砂災害特別警戒区域
区域図(その2)

土砂災害防止法施行令第二条の基準に該当する区域		土 縮尺 1:1,500
土砂災害防止法施行令第三条の基準に該当する区域		
それ以外の区域		

自然現象の種類	急傾斜地の崩壊	箇所番号	410-Ⅲ-1116
告示番号		箇所名	
告示年月日		所在地	那須塩原市塩原

土砂災害警戒区域等の指定の告示に係る図書(その2-2)



図中の数字は横断測線番号を示す

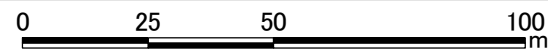
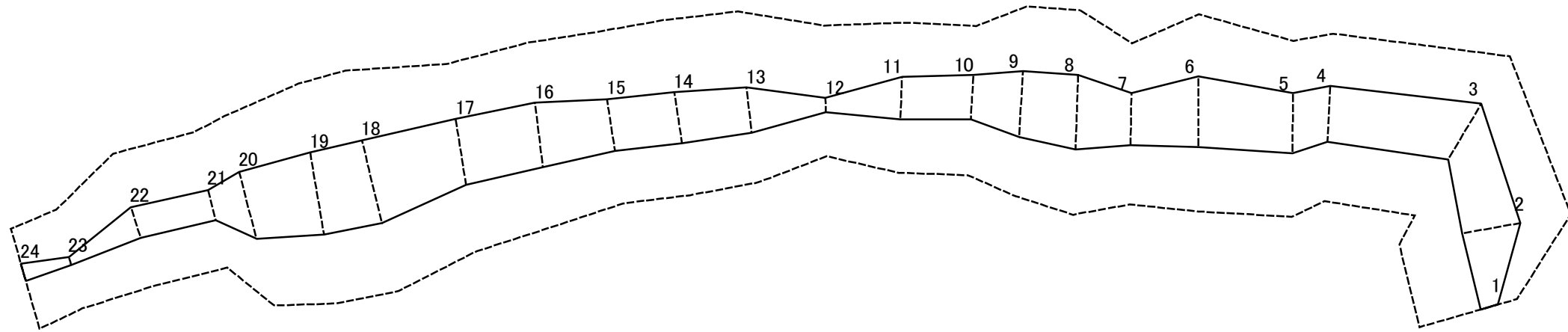
様式-2-2(急)
土砂災害特別警戒区域の区域区分図
(急傾斜地の崩壊に伴う土石等の移動により
建築物の地上部に作用すると想定される力)

土砂災害防止法施行令第二条の基準に該当する区域	
土砂災害防止法施行令第三条の基準に該当する区域	
それ以外の区域	

縮尺
1:1,500

自然現象の種類	急傾斜地の崩壊	箇所番号	410-Ⅲ-1116
告示番号		箇所名	
告示年月日		所在地	那須塩原市塩原

土砂災害警戒区域等の指定の告示に係る図書(その2-3)



図中の数字は横断測線番号を示す

様式-2-3(急) 土砂災害特別警戒区域の区域区分図 (急傾斜地の崩壊に伴う土石等の堆積により 建築物の地上部に作用すると想定される力)	土砂災害防止法施行令第二条の基準に該当する区域		自然現象の種類 急傾斜地の崩壊 告示番号 告示年月日	箇所番号	410-Ⅲ-1116	
	土砂災害防止法施行令第三条の基準に該当する区域			縮尺	箇所名	
	それ以外の区域			1:1,500	所在地	那須塩原市塩原

土砂災害警戒区域等の指定の公示に係る図書(その3)

横断測線の区間	土石等の移動により建築物の地上部に作用すると想定される力				土石等の堆積により建築物の地上部に作用すると想定される力				横断測線の区間	土石等の移動により建築物の地上部に作用すると想定される力				土石等の堆積により建築物の地上部に作用すると想定される力			
	土石等の(移動)高さが1m以下の場合、土石等の移動による力が100kN/m ² を超える区域		それ以外の区域		土石等の堆積の高さが3mを超える区域		それ以外の区域			土石等の(移動)高さが1m以下の場合、土石等の移動による力が100kN/m ² を超える区域		それ以外の区域		土石等の堆積の高さが3mを超える区域		それ以外の区域	
	力の大きさのうち最大のもの (kN/m ²)	土石等の高さ (m)	力の大きさのうち最大のもの (kN/m ²)	土石等の高さ (m)	力の大きさのうち最大のもの (kN/m ²)	土石等の高さ (m)	力の大きさのうち最大のもの (kN/m ²)	土石等の高さ (m)		力の大きさのうち最大のもの (kN/m ²)	土石等の高さ (m)	力の大きさのうち最大のもの (kN/m ²)	土石等の高さ (m)	力の大きさのうち最大のもの (kN/m ²)	土石等の高さ (m)	力の大きさのうち最大のもの (kN/m ²)	土石等の高さ (m)
1 ~ 2	-	-	100.00	1.00	-	-	10.74	2.13	~								
2 ~ 3	102.47	1.00	100.00	1.00	-	-	10.74	2.13	~								
3 ~ 4	102.47	1.00	100.00	1.00	-	-	11.52	2.28	~								
4 ~ 5	101.59	1.00	100.00	1.00	-	-	11.52	2.28	~								
5 ~ 6	108.53	1.00	100.00	1.00	-	-	10.77	2.13	~								
6 ~ 7	-	-	100.00	1.00	-	-	11.62	2.30	~								
7 ~ 8	-	-	100.00	1.00	-	-	11.62	2.30	~								
8 ~ 9	111.02	1.00	100.00	1.00	-	-	11.64	2.30	~								
9 ~ 10	-	-	100.00	1.00	-	-	12.53	2.48	~								
10 ~ 11	-	-	89.14	1.00	-	-	13.23	2.62	~								
11 ~ 12	-	-	84.40	1.00	-	-	15.16	3.00	~								
12 ~ 13	-	-	80.63	1.00	-	-	15.16	3.00	~								
13 ~ 14	-	-	92.16	1.00	-	-	14.49	2.87	~								
14 ~ 15	-	-	94.76	1.00	-	-	13.66	2.70	~								
15 ~ 16	-	-	100.00	1.00	-	-	13.27	2.63	~								
16 ~ 17	-	-	100.00	1.00	-	-	11.29	2.23	~								
17 ~ 18	-	-	100.00	1.00	-	-	10.14	2.01	~								
18 ~ 19	103.13	1.00	100.00	1.00	-	-	9.82	1.94	~								
19 ~ 20	-	-	100.00	1.00	-	-	9.97	1.97	~								
20 ~ 21	-	-	98.47	1.00	-	-	15.07	2.98	~								
21 ~ 22	-	-	64.80	1.00	-	-	15.07	2.98	~								
22 ~ 23	-	-	64.80	1.00	-	-	14.97	2.96	~								
23 ~ 24	-	-	46.47	1.00	-	-	14.97	2.96	~								
~									~								
~									~								
~									~								

様式-3(急) 建築物の構造の規制に必要な衝撃に関する事項	自然現象の種類	急傾斜地の崩壊	箇所番号	410-Ⅲ-1116
	告示番号		箇所名	
	告示年月日		所在地	那須塩原市塩原