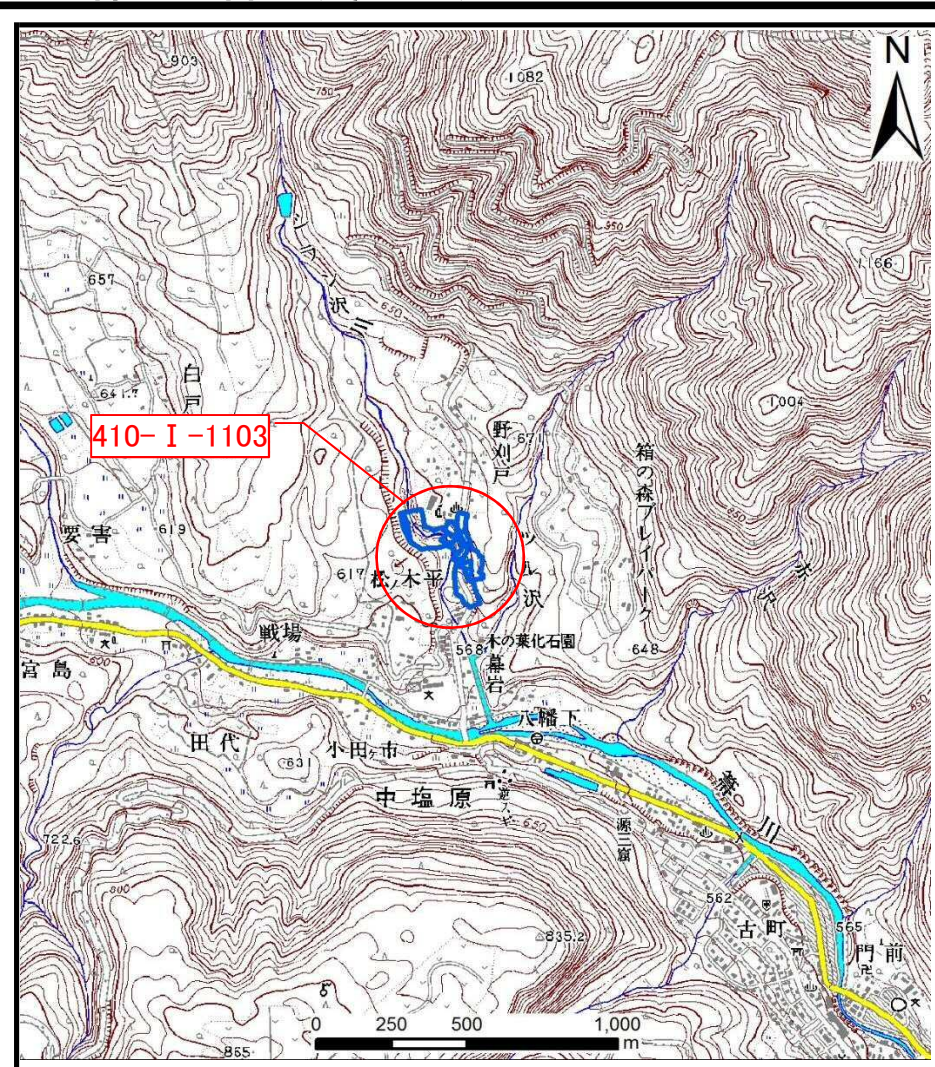


# 土砂災害警戒区域等の指定の公示に係る図書（その1）



(1/200,000)



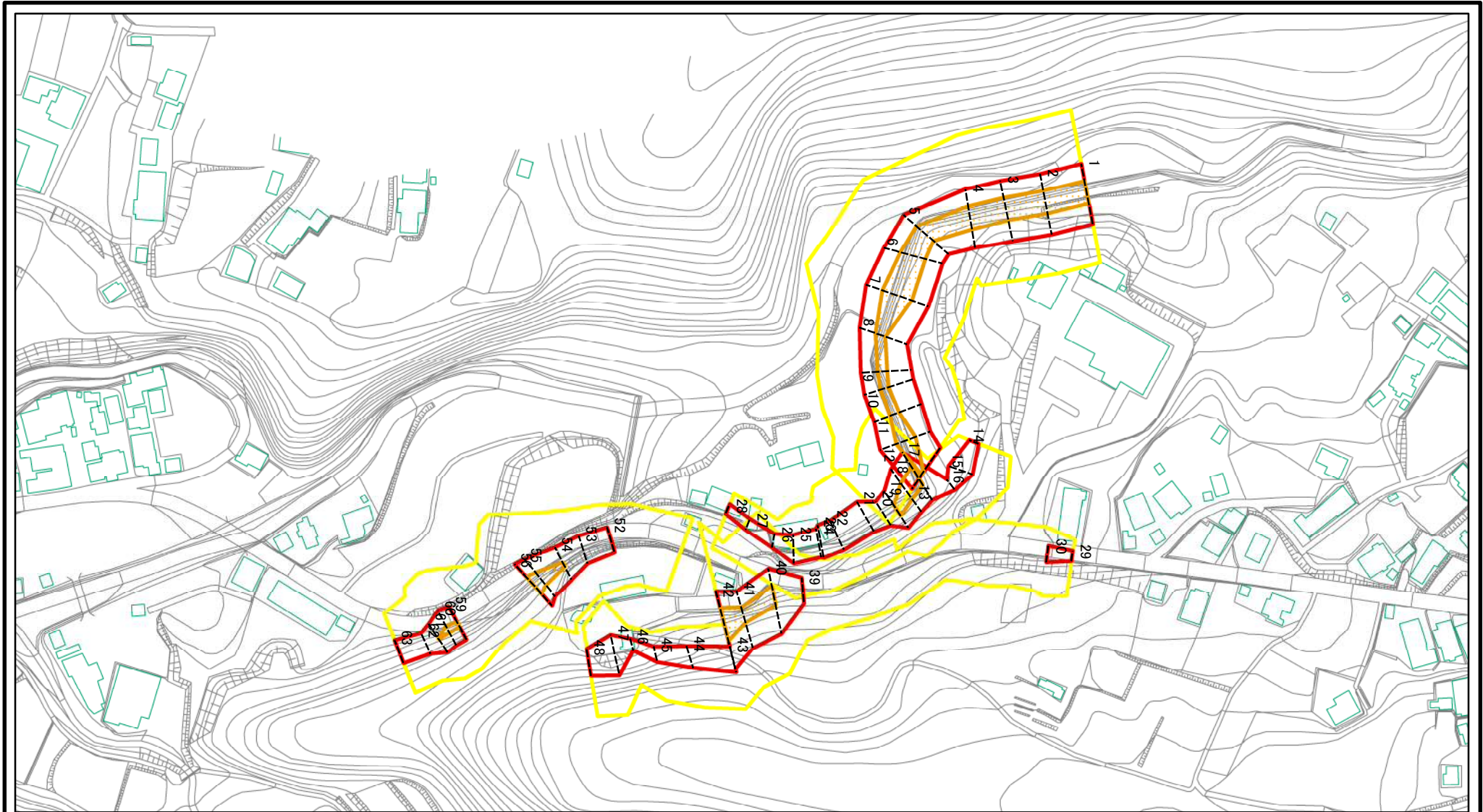
(1/25,000)

様式-1 (急)  
土砂災害警戒区域・土砂災害特別警戒区域 位置図

|         |             |
|---------|-------------|
| 自然現象の種類 | 急傾斜地の崩壊     |
| 箇所番号    | 410-I-1103  |
| 箇所名     | 野刈戸IA       |
| 所在地     | 栃木県那須塩原市中塩原 |

この地図は、国土地理院長の承認を得て、同院発行の20万分の1・2万5千分の1の地形図を複製したものである。（認証番号 令元情復 第183号）

# 土砂災害警戒区域等の指定の公示に係る図書(その2)



図中の数字は横断測線番号を示す

様式-2(急)

土砂災害警戒区域・土砂災害特別警戒区域  
区域図(その1)

土砂災害防止法施行令第二条の基準に該当する区域

土砂災害防止法  
施行令第三条の  
基準に該当する  
区域

土石等の(移動)高さが1m以下の場合、  
土石等の移動による力が100kN/mを超える区域  
土石等の堆積の高さが3mを超える区域  
それ以外の区域

|         |             |
|---------|-------------|
|         | 自然現象<br>の種類 |
|         |             |
|         | 告示番号        |
|         |             |
|         | 告示年月日       |
|         | 縮尺          |
| 1:2,500 |             |

急傾斜地の崩壊

告示年月日

箇所番号

箇所名

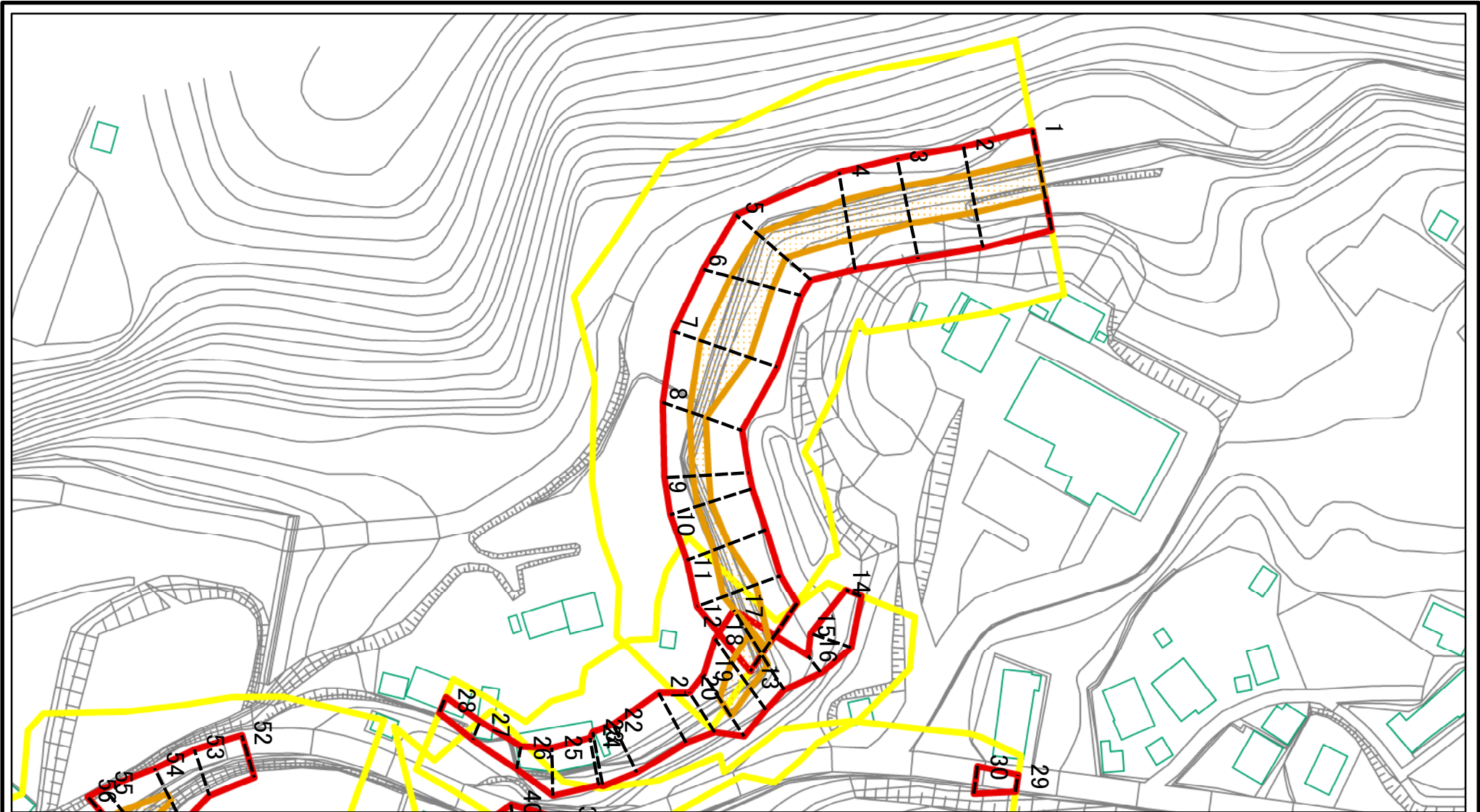
410-I-1103

野刈戸 I A

所在地

栃木県那須塩原市中塩原

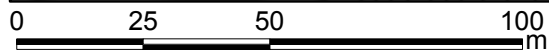
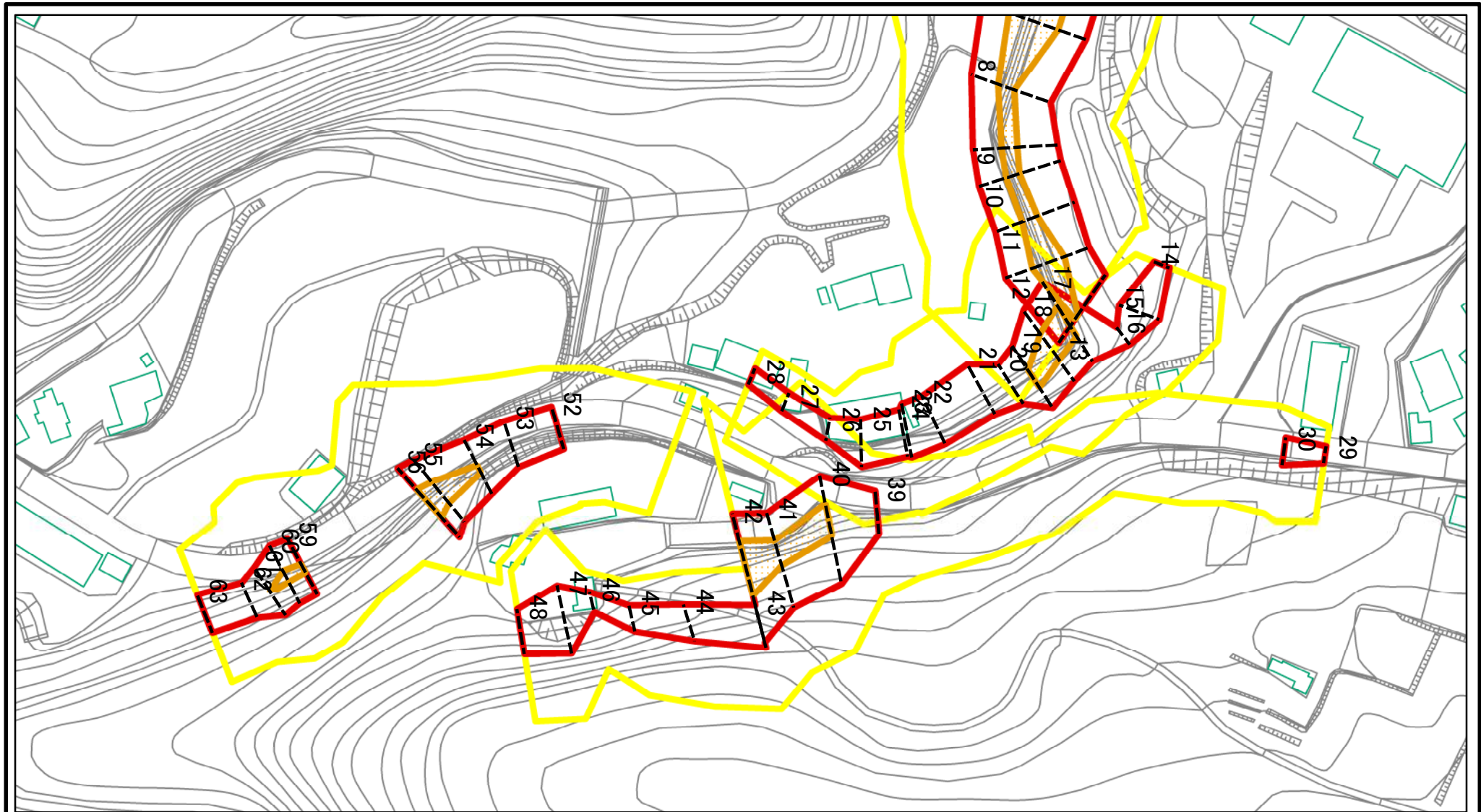
# 土砂災害警戒区域等の指定の公示に係る図書(その2-1)



図中の数字は横断測線番号を示す

|                                              |                         |  |               |         |         |      |             |
|----------------------------------------------|-------------------------|--|---------------|---------|---------|------|-------------|
| 様式-2-1(急)<br>土砂災害警戒区域・土砂災害特別警戒区域<br>区域図(その2) | 土砂災害防止法施行令第二条の基準に該当する区域 |  | 縮尺<br>1:1,500 | 自然現象の種類 | 急傾斜地の崩壊 | 箇所番号 | 410-I-1103  |
|                                              | 土砂災害防止法施行令第三条の基準に該当する区域 |  |               | 告示番号    |         | 箇所名  | 野刈戸 I A     |
|                                              | それ以外の区域                 |  |               | 告示年月日   |         | 所在地  | 栃木県那須塩原市中塩原 |

# 土砂災害警戒区域等の指定の公示に係る図書(その2-1)



図中の数字は横断測線番号を示す

様式-2-1(急)

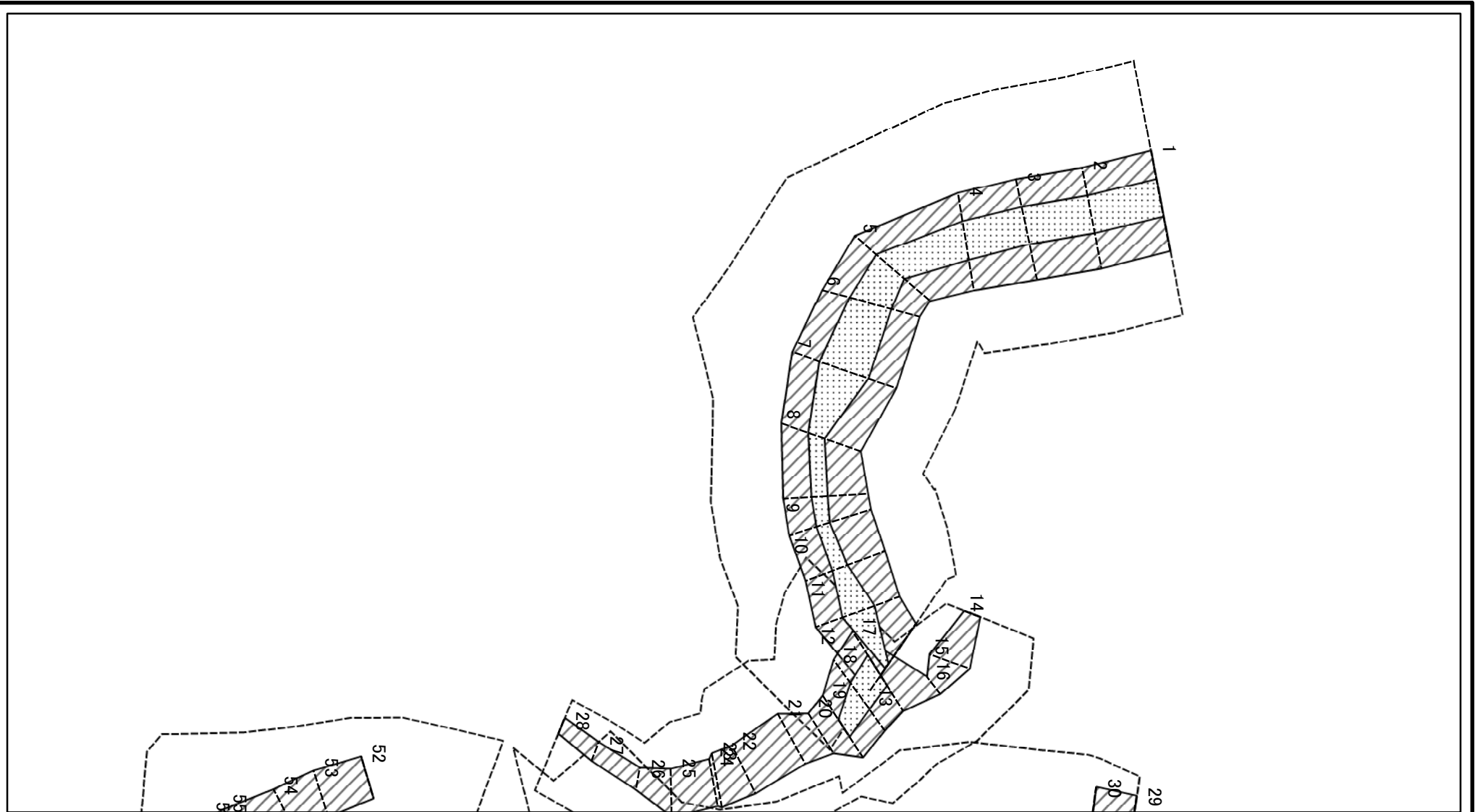
土砂災害警戒区域・土砂災害特別警戒区域  
区域図(その2)

|                         |  |
|-------------------------|--|
| 土砂災害防止法施行令第二条の基準に該当する区域 |  |
| 土砂災害防止法施行令第三条の基準に該当する区域 |  |
| それ以外の区域                 |  |

|  |         |
|--|---------|
|  | 縮尺      |
|  | 1:1,500 |

|         |         |      |             |
|---------|---------|------|-------------|
| 自然現象の種類 | 急傾斜地の崩壊 | 箇所番号 | 410-I-1103  |
| 告示番号    |         | 箇所名  | 野刈戸 I A     |
| 告示年月日   |         | 所在地  | 栃木県那須塩原市中塩原 |

# 土砂災害警戒区域等の指定の公示に係る図書(その2-2)

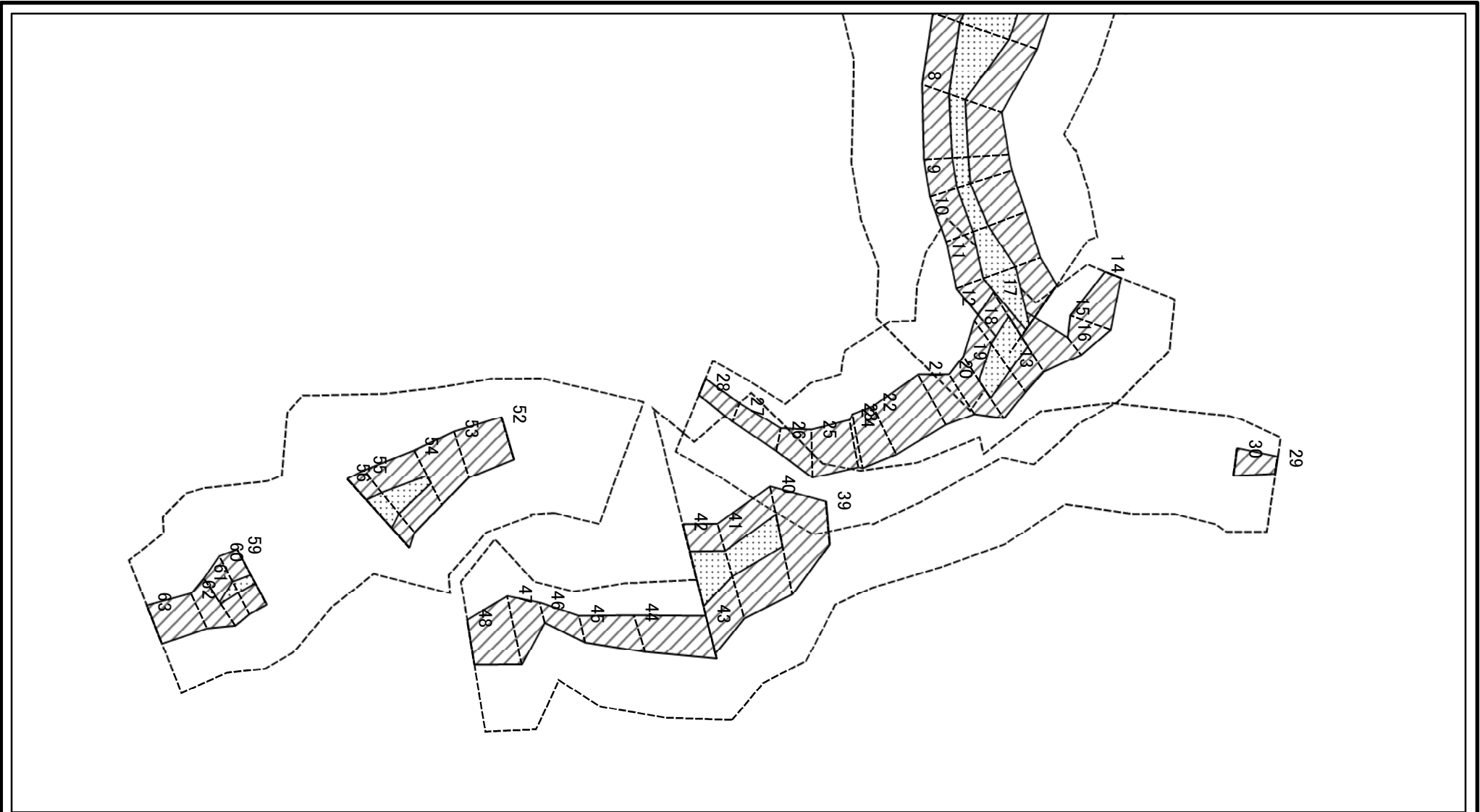


図中の数字は横断測線番号を示す

様式-2-2(急)  
土砂災害特別警戒区域の区域区分図  
(急傾斜地の崩壊に伴う土石等の移動により  
建築物の地上部に作用すると想定される力)

|                         |  |               |         |         |      |             |
|-------------------------|--|---------------|---------|---------|------|-------------|
| 土砂災害防止法施行令第二条の基準に該当する区域 |  | 縮尺<br>1:1,500 | 自然現象の種類 | 急傾斜地の崩壊 | 箇所番号 | 410-I-1103  |
| 土砂災害防止法施行令第三条の基準に該当する区域 |  |               | 告示番号    |         | 箇所名  | 野刈戸 I A     |
| それ以外の区域                 |  |               | 告示年月日   |         | 所在地  | 栃木県那須塩原市中塩原 |

# 土砂災害警戒区域等の指定の公示に係る図書(その2-2)



図中の数字は横断測線番号を示す

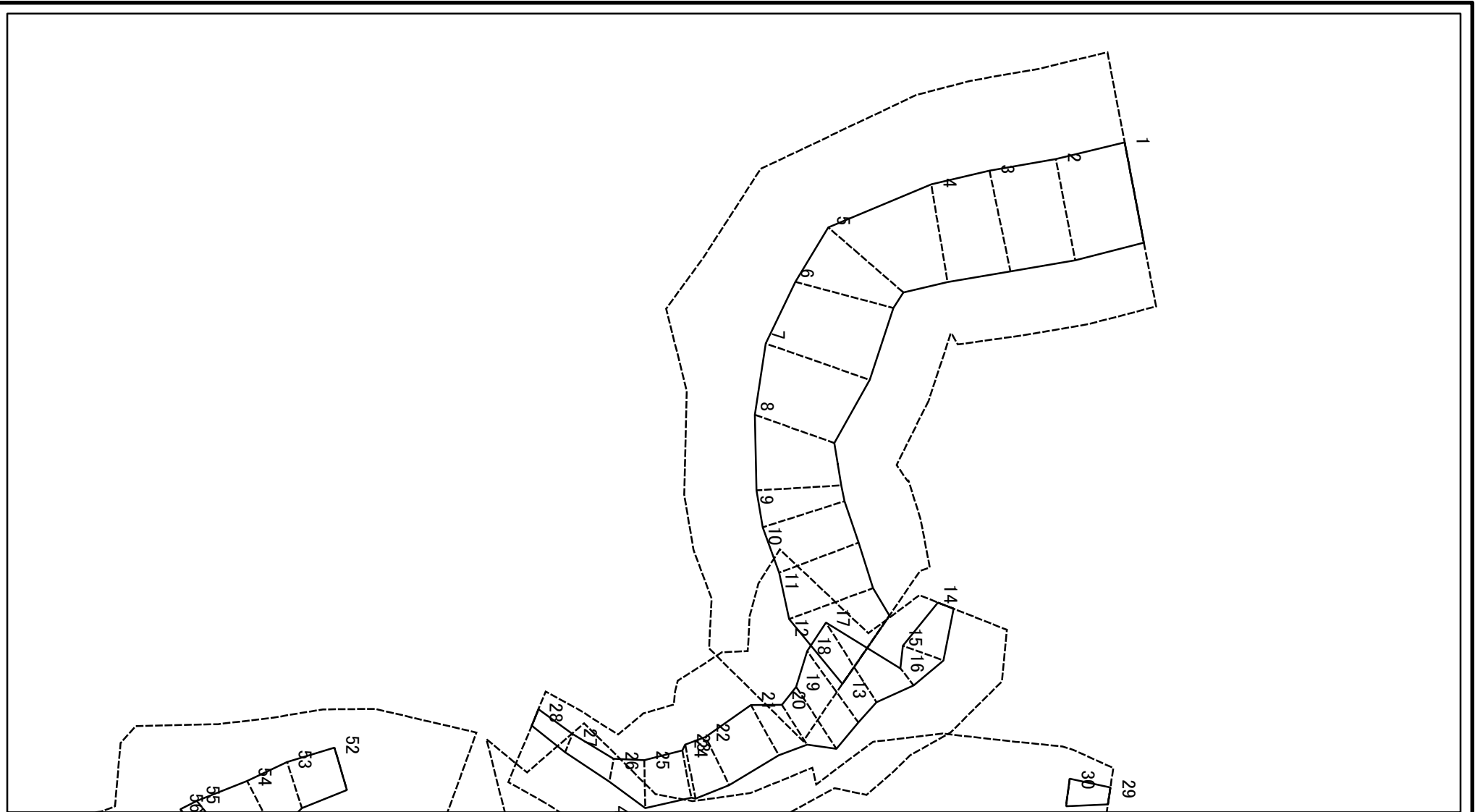
様式-2-2(急)  
土砂災害特別警戒区域の区域区分図  
(急傾斜地の崩壊に伴う土石等の移動により  
建築物の地上部に作用すると想定される力)

|                         |  |
|-------------------------|--|
| 土砂災害防止法施行令第二条の基準に該当する区域 |  |
| 土砂災害防止法施行令第三条の基準に該当する区域 |  |
| それ以外の区域                 |  |

|  |         |
|--|---------|
|  | 縮尺      |
|  | 1:1,500 |

|         |         |      |             |
|---------|---------|------|-------------|
| 自然現象の種類 | 急傾斜地の崩壊 | 箇所番号 | 410-I-1103  |
| 告示番号    |         | 箇所名  | 野刈戸 I A     |
| 告示年月日   |         | 所在地  | 栃木県那須塩原市中塩原 |

# 土砂災害警戒区域等の指定の公示に係る図書(その2-3)

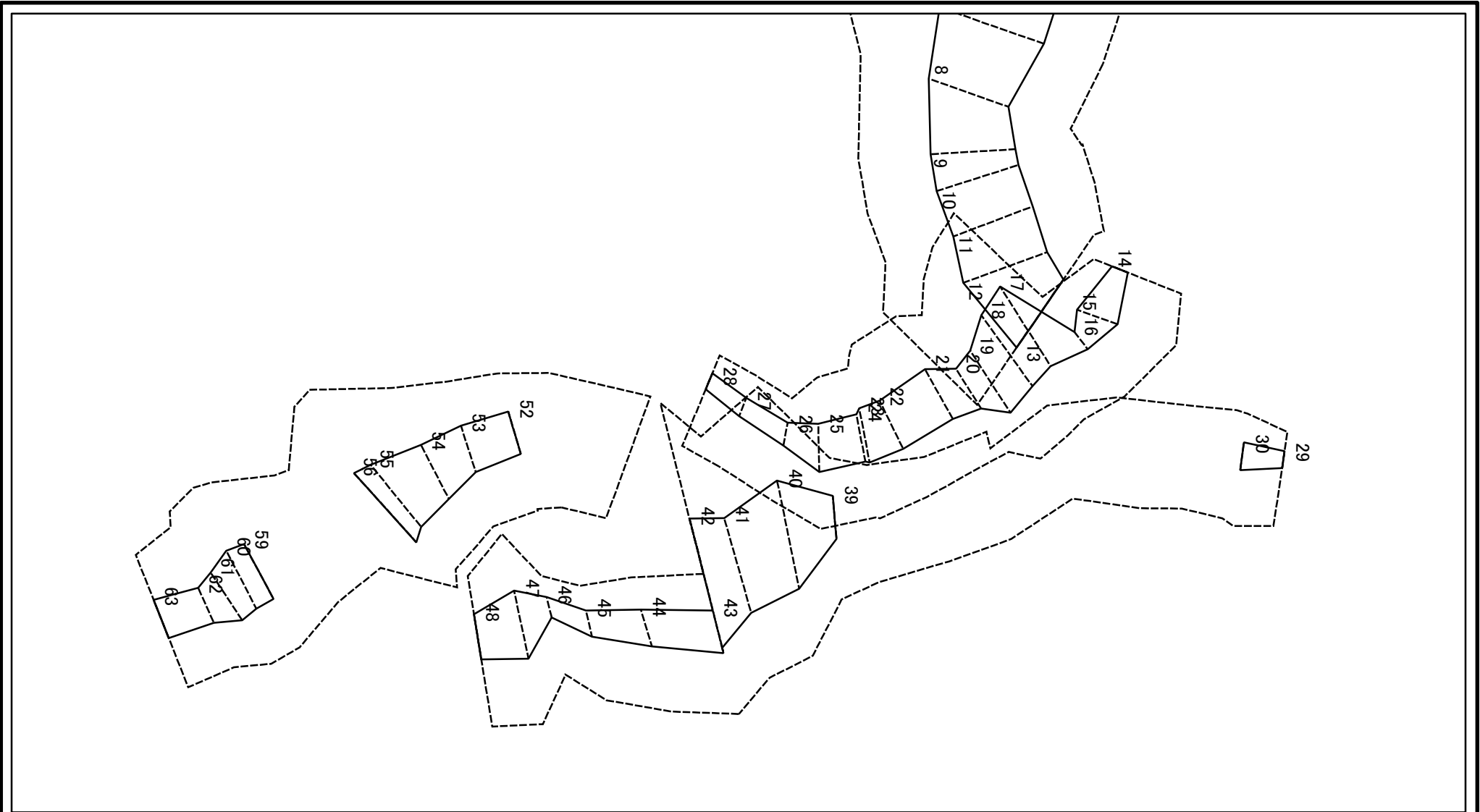


図中の数字は横断測線番号を示す

様式-2-3(急)  
土砂災害特別警戒区域の区域区分図  
(急傾斜地の崩壊に伴う土石等の堆積により  
建築物の地上部に作用すると想定される力)

|                         |  |               |         |         |      |             |
|-------------------------|--|---------------|---------|---------|------|-------------|
| 土砂災害防止法施行令第二条の基準に該当する区域 |  | 縮尺<br>1:1,500 | 自然現象の種類 | 急傾斜地の崩壊 | 箇所番号 | 410-I-1103  |
| 土砂災害防止法施行令第三条の基準に該当する区域 |  |               | 告示番号    |         | 箇所名  | 野刈戸IA       |
| それ以外の区域                 |  |               | 告示年月日   |         | 所在地  | 栃木県那須塩原市中塩原 |

# 土砂災害警戒区域等の指定の公示に係る図書(その2-3)



図中の数字は横断測線番号を示す

様式-2-3(急)  
土砂災害特別警戒区域の区域区分図  
(急傾斜地の崩壊に伴う土石等の堆積により  
建築物の地上部に作用すると想定される力)

土砂災害防止法施行令第二条の基準に該当する区域



土砂災害防止法  
施行令第三条の  
基準に該当する  
区域

土石等の堆積の高さが3mを超える区域



それ以外の区域



縮尺

1:1,500

自然現象  
の種類

告示番号

告示年月日

急傾斜地の崩壊

箇所番号

箇所名

所在地

410-I-1103

野刈戸 I A

栃木県那須塩原市中塩原



# 土砂災害警戒区域等の指定の公示に係る図書(その3)(案)

(1/2)

| 横断測線の区間 | 土石等の移動により建築物の地上部に作用すると想定される力                              |           |                                   |           | 土石等の堆積により建築物の地上部に作用すると想定される力      |           |                                   |           | 横断測線の区間 | 土石等の移動により建築物の地上部に作用すると想定される力                              |           |                                   |           | 土石等の堆積により建築物の地上部に作用すると想定される力      |           |                                   |           |
|---------|-----------------------------------------------------------|-----------|-----------------------------------|-----------|-----------------------------------|-----------|-----------------------------------|-----------|---------|-----------------------------------------------------------|-----------|-----------------------------------|-----------|-----------------------------------|-----------|-----------------------------------|-----------|
|         | 土石等の(移動)高さが1m以下の場合、土石等の移動による力が100kN/m <sup>2</sup> を超える区域 |           | それ以外の区域                           |           | 土石等の堆積の高さが3mを超える区域                |           | それ以外の区域                           |           |         | 土石等の(移動)高さが1m以下の場合、土石等の移動による力が100kN/m <sup>2</sup> を超える区域 |           | それ以外の区域                           |           | 土石等の堆積の高さが3mを超える区域                |           | それ以外の区域                           |           |
|         | 力の大きさのうち最大のもの(kN/m <sup>2</sup> )                         | 土石等の高さ(m) | 力の大きさのうち最大のもの(kN/m <sup>2</sup> ) | 土石等の高さ(m) | 力の大きさのうち最大のもの(kN/m <sup>2</sup> ) | 土石等の高さ(m) | 力の大きさのうち最大のもの(kN/m <sup>2</sup> ) | 土石等の高さ(m) |         | 力の大きさのうち最大のもの(kN/m <sup>2</sup> )                         | 土石等の高さ(m) | 力の大きさのうち最大のもの(kN/m <sup>2</sup> ) | 土石等の高さ(m) | 力の大きさのうち最大のもの(kN/m <sup>2</sup> ) | 土石等の高さ(m) | 力の大きさのうち最大のもの(kN/m <sup>2</sup> ) | 土石等の高さ(m) |
| 1 ~ 2   | 121.05                                                    | 1.00      | 100.00                            | 1.00      | -                                 | -         | 10.24                             | 2.03      | 27 ~ 28 | -                                                         | -         | 100.00                            | 1.00      | -                                 | -         | 11.81                             | 2.34      |
| 2 ~ 3   | 120.31                                                    | 1.00      | 100.00                            | 1.00      | -                                 | -         | 10.19                             | 2.02      | 28 ~ 29 | 112.06                                                    | 1.00      | 95.21                             | 1.00      | -                                 | -         | 11.79                             | 2.33      |
| 3 ~ 4   | 120.31                                                    | 1.00      | 100.00                            | 1.00      | -                                 | -         | 10.19                             | 2.02      | 29 ~ 30 | -                                                         | -         | 95.21                             | 1.00      | -                                 | -         | 11.79                             | 2.33      |
| 4 ~ 5   | 124.42                                                    | 1.00      | 100.00                            | 1.00      | -                                 | -         | 10.51                             | 2.08      | 30 ~ 31 | -                                                         | -         | 65.18                             | 1.00      | -                                 | -         | 10.13                             | 2.00      |
| 5 ~ 6   | 121.24                                                    | 1.00      | 100.00                            | 1.00      | -                                 | -         | 10.31                             | 2.04      | 31 ~ 32 | -                                                         | -         | 59.47                             | 1.00      | -                                 | -         | 10.13                             | 2.00      |
| 6 ~ 7   | 127.59                                                    | 1.00      | 100.00                            | 1.00      | -                                 | -         | 10.64                             | 2.1       | 33 ~ 34 | -                                                         | -         | 71.45                             | 1.00      | -                                 | -         | 9.69                              | 1.92      |
| 7 ~ 8   | 131.24                                                    | 1.00      | 100.00                            | 1.00      | -                                 | -         | 10.62                             | 2.1       | 34 ~ 35 | -                                                         | -         | -                                 | -         | -                                 | -         | -                                 | -         |
| 8 ~ 9   | 109.79                                                    | 1.00      | 100.00                            | 1.00      | -                                 | -         | 8.17                              | 1.62      | 35 ~ 36 | -                                                         | -         | -                                 | -         | -                                 | -         | -                                 | -         |
| 9 ~ 10  | 108.76                                                    | 1.00      | 100.00                            | 1.00      | -                                 | -         | 8.11                              | 1.6       | 36 ~ 37 | -                                                         | -         | -                                 | -         | -                                 | -         | -                                 | -         |
| 10 ~ 11 | 107.21                                                    | 1.00      | 100.00                            | 1.00      | -                                 | -         | 8.03                              | 1.59      | 37 ~ 38 | -                                                         | -         | -                                 | -         | -                                 | -         | -                                 | -         |
| 11 ~ 12 | 108.97                                                    | 1.00      | 100.00                            | 1.00      | -                                 | -         | 8.12                              | 1.61      | 38 ~ 39 | -                                                         | -         | -                                 | -         | -                                 | -         | -                                 | -         |
| 12 ~ 13 | 125.61                                                    | 1.00      | 100.00                            | 1.00      | -                                 | -         | 8.91                              | 1.76      | 39 ~ 40 | -                                                         | -         | -                                 | -         | -                                 | -         | -                                 | -         |
| 14 ~ 15 | -                                                         | -         | 90.97                             | 1.00      | -                                 | -         | 9.45                              | 1.87      | 40 ~ 41 | -                                                         | -         | -                                 | -         | -                                 | -         | -                                 | -         |
| 15 ~ 16 | -                                                         | -         | 90.97                             | 1.00      | -                                 | -         | 9.05                              | 1.79      | 41 ~ 42 | -                                                         | -         | -                                 | -         | -                                 | -         | -                                 | -         |
| 16 ~ 17 | -                                                         | -         | 100.00                            | 1.00      | -                                 | -         | 11.50                             | 2.28      | 42 ~ 43 | -                                                         | -         | -                                 | -         | -                                 | -         | -                                 | -         |
| 17 ~ 18 | -                                                         | -         | 100.00                            | 1.00      | -                                 | -         | 11.93                             | 2.36      | 43 ~ 44 | -                                                         | -         | -                                 | -         | -                                 | -         | -                                 | -         |
| 18 ~ 19 | -                                                         | -         | -                                 | -         | -                                 | -         | -                                 | -         | 44 ~ 45 | -                                                         | -         | -                                 | -         | -                                 | -         | -                                 | -         |
| 19 ~ 20 | -                                                         | -         | 100.00                            | 1.00      | -                                 | -         | 12.34                             | 2.44      | 45 ~ 46 | -                                                         | -         | -                                 | -         | -                                 | -         | -                                 | -         |
| 20 ~ 21 | -                                                         | -         | 100.00                            | 1.00      | -                                 | -         | 13.47                             | 2.66      | 46 ~ 47 | -                                                         | -         | 100.00                            | 1.00      | -                                 | -         | 9.76                              | 1.93      |
| 21 ~ 22 | -                                                         | -         | 100.00                            | 1.00      | -                                 | -         | 13.47                             | 2.66      | 47 ~ 48 | 113.23                                                    | 1.00      | 100.00                            | 1.00      | -                                 | -         | 9.89                              | 1.96      |
| 22 ~ 23 | -                                                         | -         | -                                 | -         | -                                 | -         | -                                 | -         | 48 ~ 49 | 119.31                                                    | 1.00      | 100.00                            | 1.00      | -                                 | -         | 10.60                             | 2.10      |
| 23 ~ 24 | -                                                         | -         | 100.00                            | 1.00      | -                                 | -         | 12.73                             | 2.52      | 49 ~ 50 | -                                                         | -         | 100.00                            | 1.00      | -                                 | -         | 10.60                             | 2.10      |
| 24 ~ 25 | -                                                         | -         | -                                 | -         | -                                 | -         | -                                 | -         | 50 ~ 51 | -                                                         | -         | 87.50                             | 1.00      | -                                 | -         | 8.58                              | 1.70      |
| 25 ~ 26 | -                                                         | -         | 100.00                            | 1.00      | -                                 | -         | 12.73                             | 2.52      | 51 ~ 52 | -                                                         | -         | 75.64                             | 1.00      | -                                 | -         | 8.26                              | 1.63      |
| 26 ~ 27 | -                                                         | -         | -                                 | -         | -                                 | -         | -                                 | -         | 52 ~ 53 | -                                                         | -         | 68.66                             | 1.00      | -                                 | -         | 9.16                              | 1.82      |

|                                  |         |         |      |             |
|----------------------------------|---------|---------|------|-------------|
| 様式-3(急)<br>建築物の構造の規制に必要な衝撃に関する事項 | 自然現象の種類 | 急傾斜地の崩壊 | 箇所番号 | 410-I-1103  |
|                                  | 告示番号    |         | 箇所名  | 野刈戸 I A     |
|                                  | 告示年月日   |         | 所在地  | 栃木県那須塩原市中塩原 |

