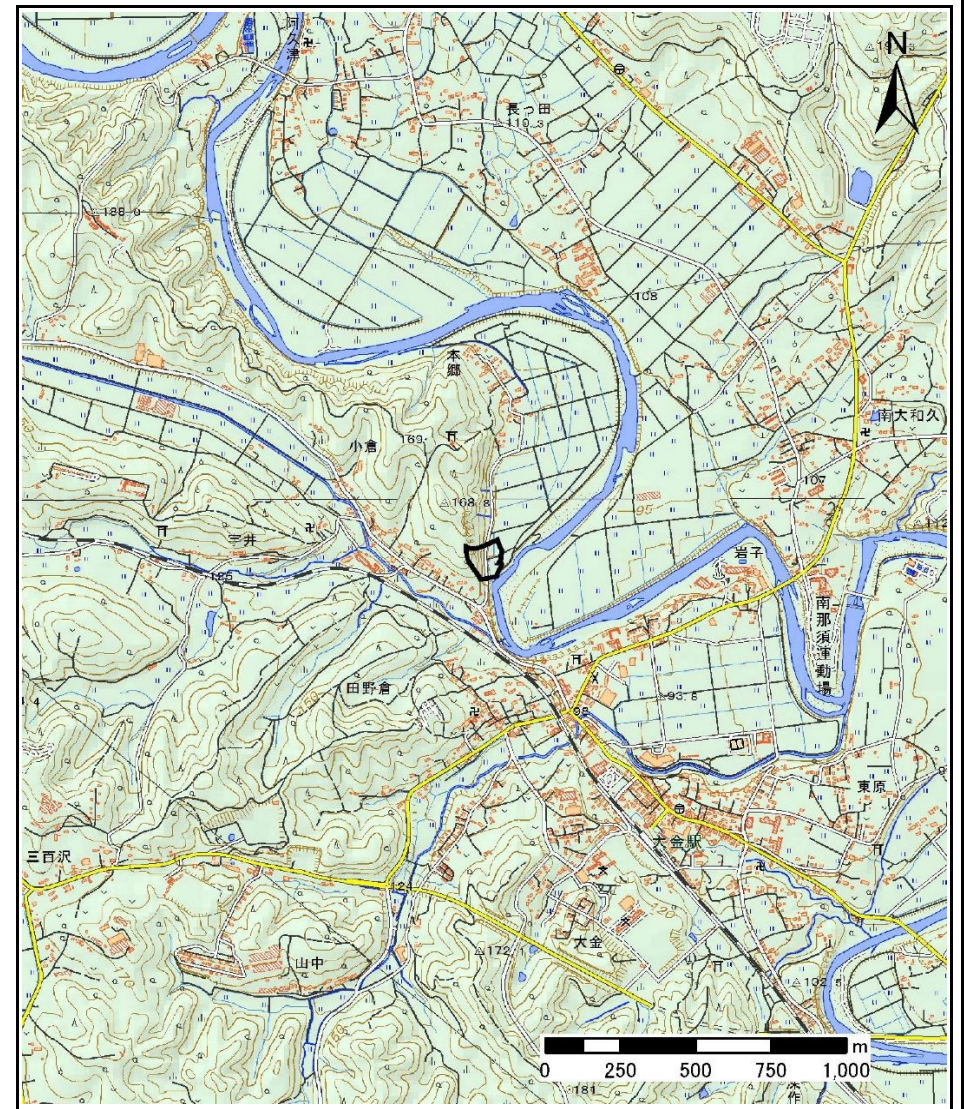
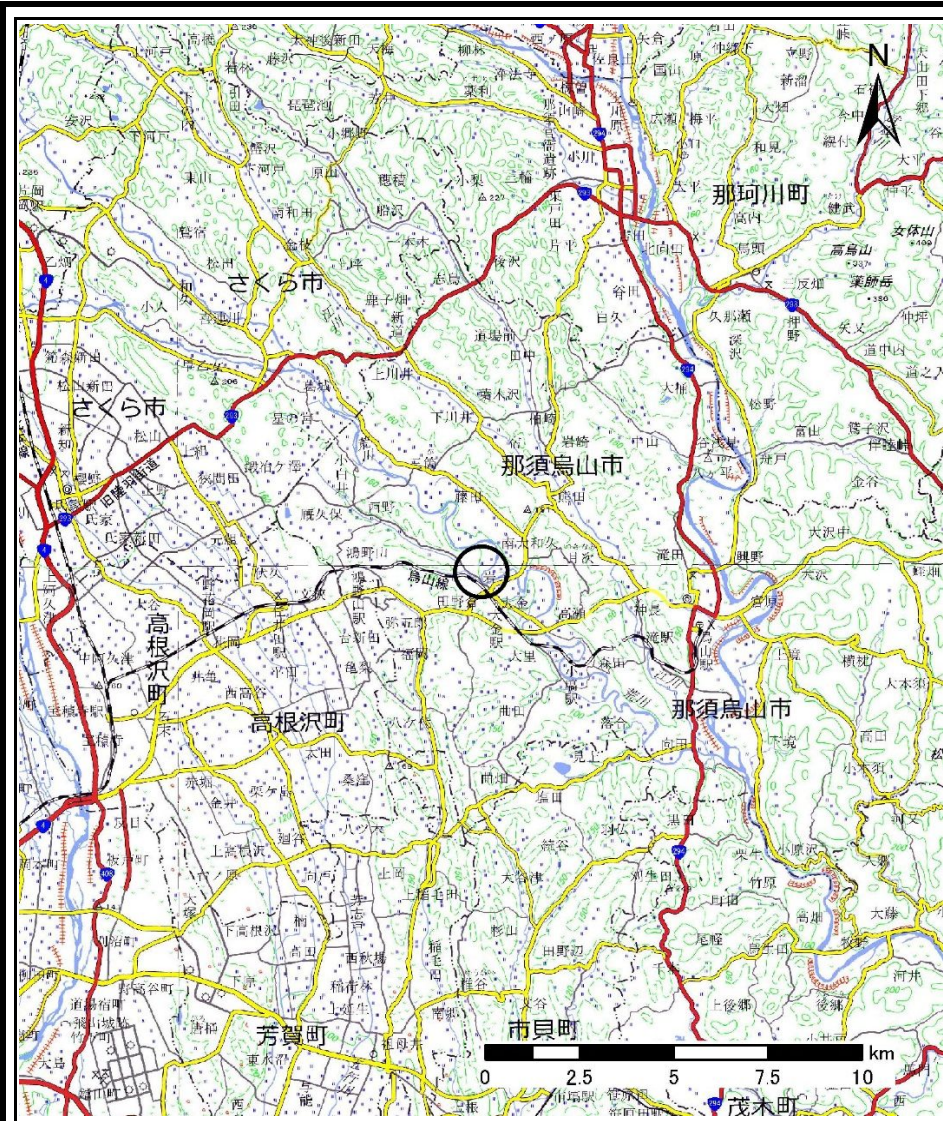


土砂災害警戒区域等の指定の公示に係る図書(その1)

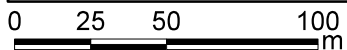
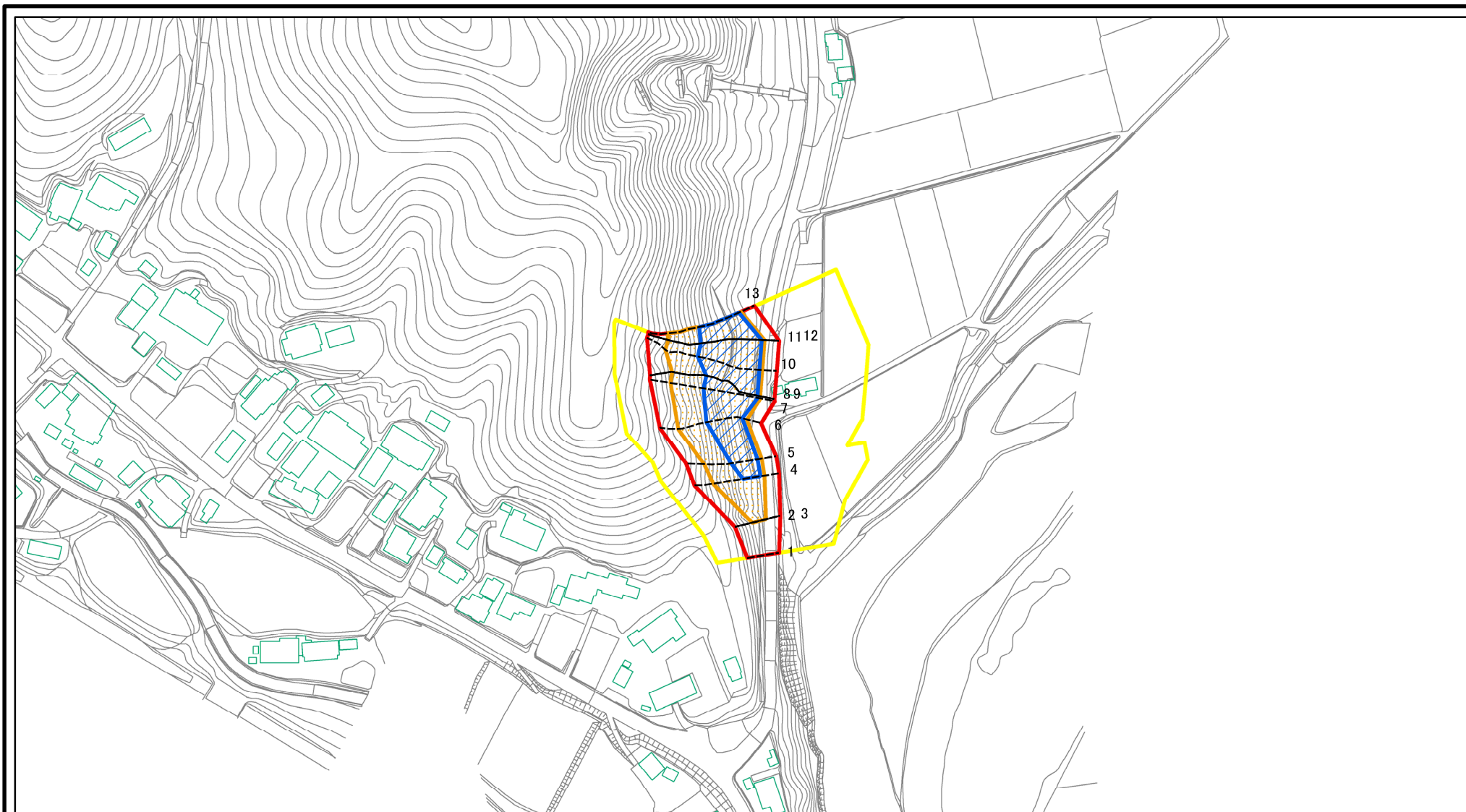


様式-1(急)
土砂災害警戒区域・土砂災害特別警戒区域
位置図

自然現象の種類	急傾斜地の崩壊
箇所番号	401-II-017
箇所名	欠下II-B
所在地	栃木県那須烏山市小倉

「測量法に基づく国土地理院長承認(複製)R1JHf 1094」本製品を複製する場合には、国土地理院の長の承認を得なければならない。」

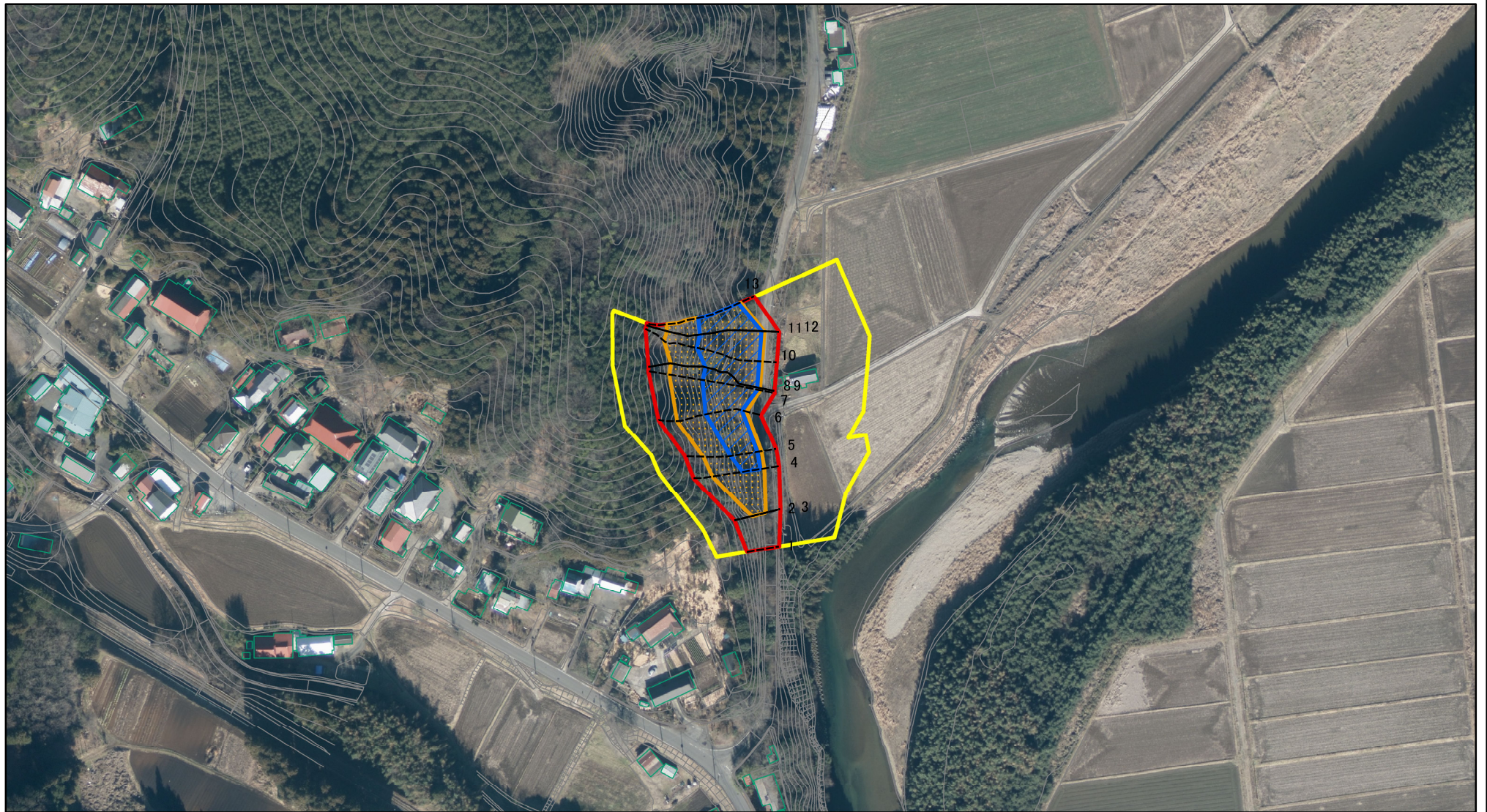
土砂災害警戒区域等の指定の公示に係る図書(その2)



図中の数字は横断測線番号を示す

様式-2(急) 土砂災害警戒区域・土砂災害特別警戒区域 区域図(その1)	土砂災害防止法施行令第二条の基準に該当する区域		N 縮尺 1:2,500	自然現象の種類	急傾斜地の崩壊	箇所番号	401-II-017
	土砂災害防止法施行令第三条の基準に該当する区域			告示番号	警戒区域473号 特別警戒区域476号	箇所名	欠下II-B
	それ以外の区域			告示年月日	令和3年9月7日	所在地	栃木県那須烏山市小倉

土砂災害警戒区域等の指定の公示に係る図書(その2)



図中の数字は横断測線番号を示す

様式-2(急)

土砂災害警戒区域・土砂災害特別警戒区域
区域図(その1)

土砂災害防止法施行令第二条の基準に該当する区域



自然現象
の種類

急傾斜地の崩壊

箇所番号

401-II-017

土砂災害防止法
施行令第三条の
基準に該当する
区域



縮尺

告示番号

警戒区域473号
特別警戒区域476号

箇所名

欠下II-B

土石等の堆積の高さが3mを超える区域



1:2,500

告示年月日

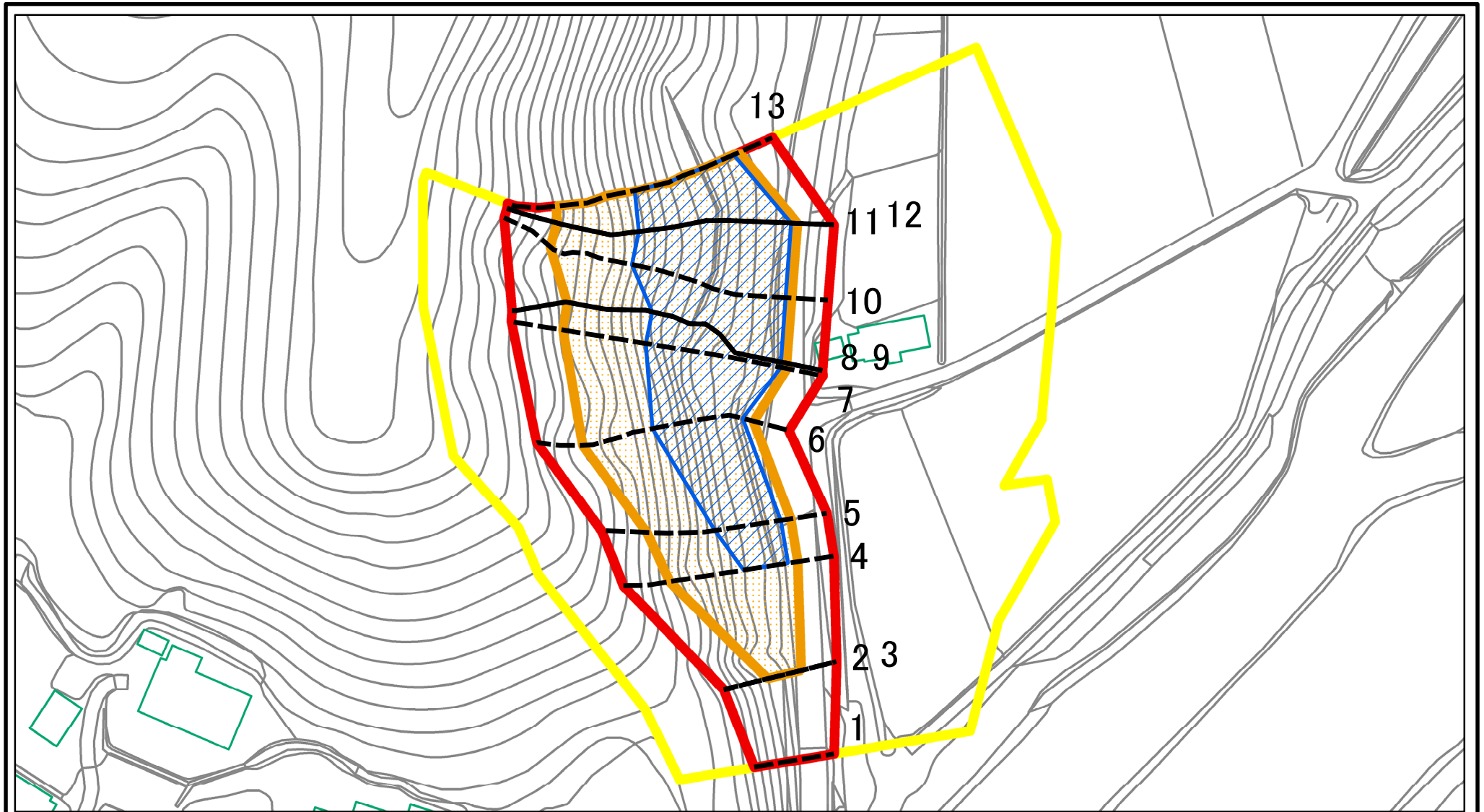
令和3年9月7日

所在地

栃木県那須烏山市小倉

それ以外の区域

土砂災害警戒区域等の指定の公示に係る図書(その2-1)



図中の数字は横断測線番号を示す

様式-2-1(急)

土砂災害警戒区域・土砂災害特別警戒区域
区域図(その2)

土砂災害防止法施行令第二条の基準に該当する区域	
土砂災害防止法施行令第三条の基準に該当する区域	
土砂等の(移動)高さが1m以下の場合、土砂等の移動による力が100kN/m ² を超える区域	
土砂等の堆積の高さが3mを超える区域	
それ以外の区域	

縮尺
1:1,000

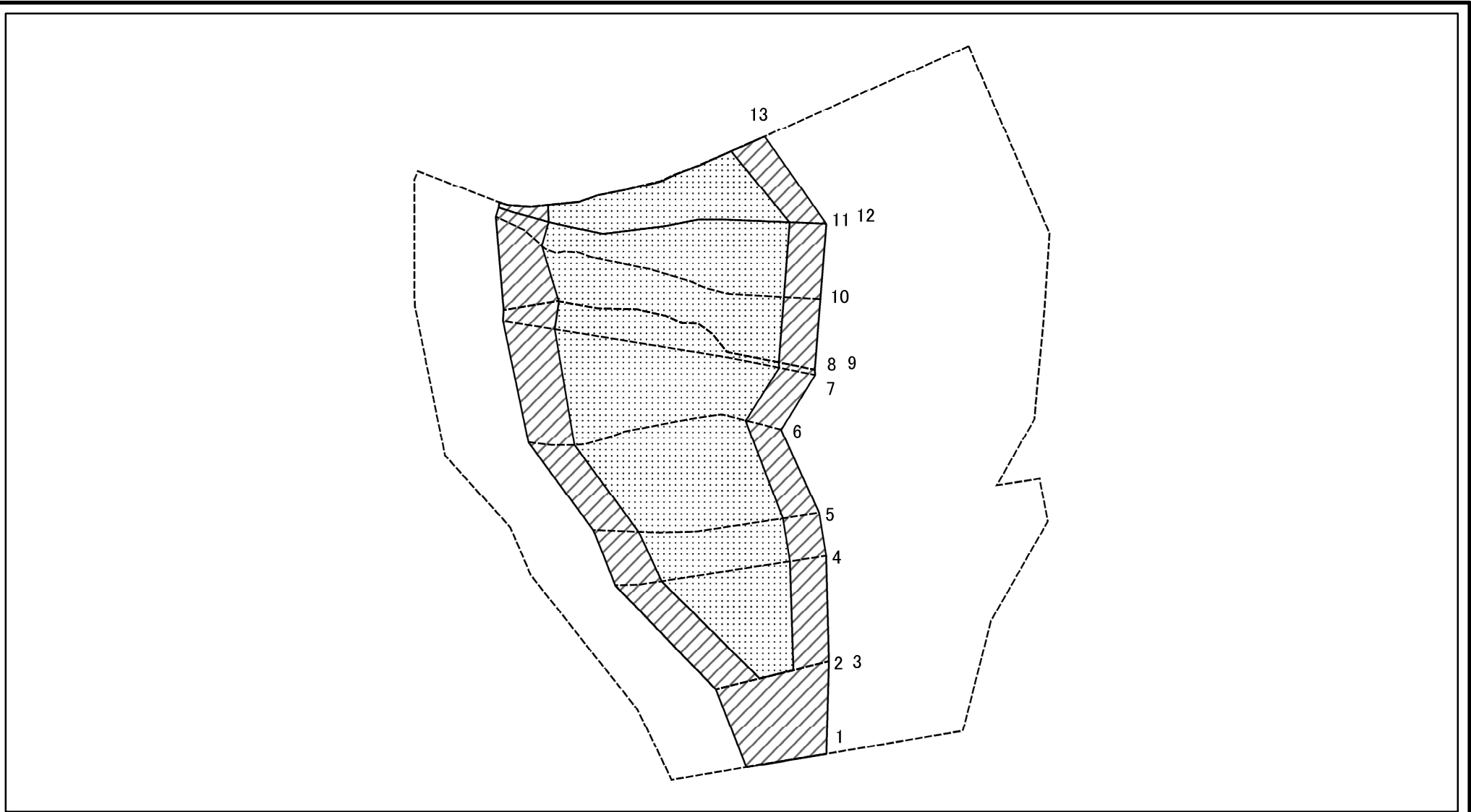
自然現象の種類
急傾斜地の崩壊
告示番号
告示年月日

告示番号
警戒区域473号
特別警戒区域476号
告示年月日
令和3年9月7日

箇所番号
箇所名
所在地

401-II-017
欠下II-B
栃木県那須烏山市小倉

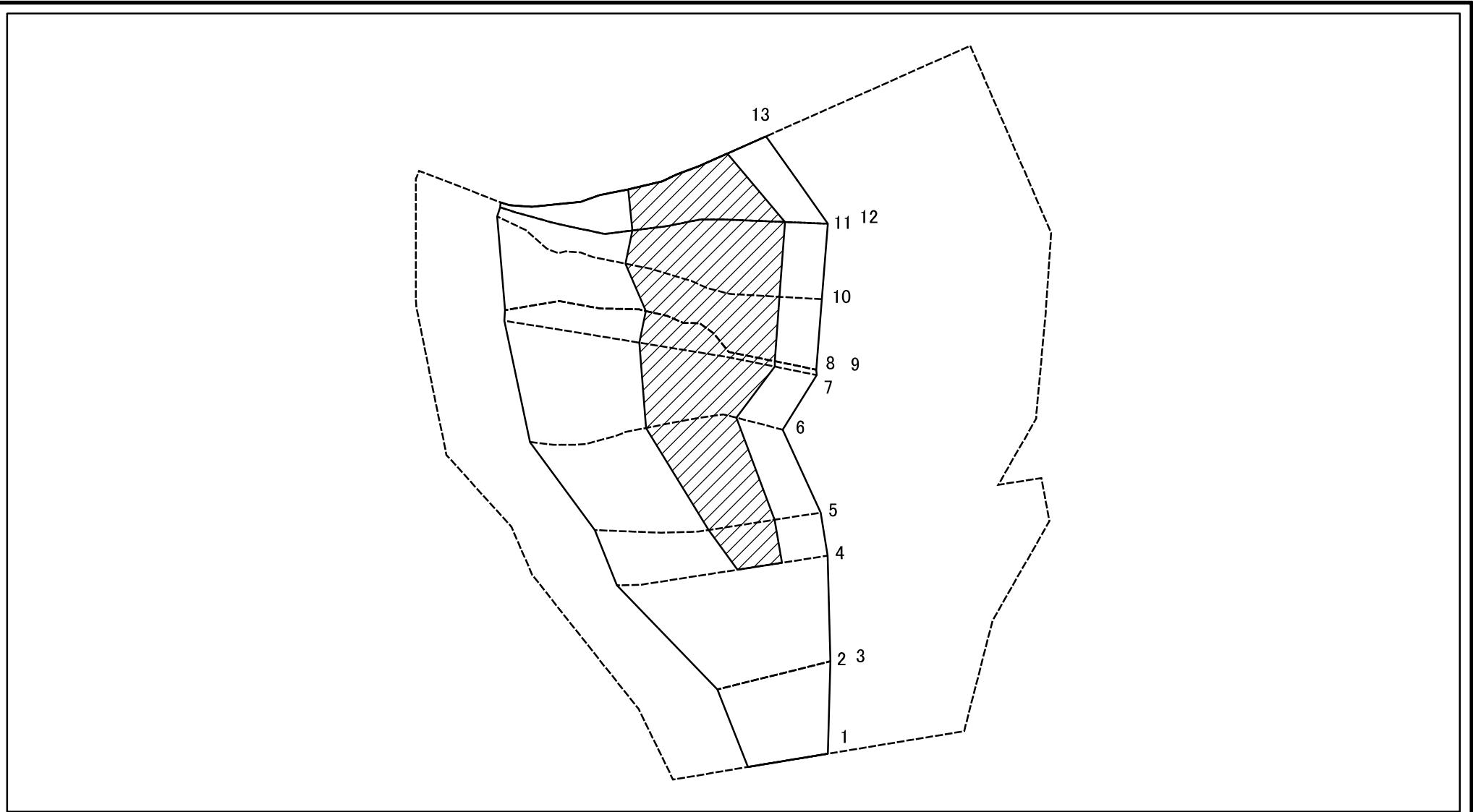
土砂災害警戒区域等の指定の公示に係る図書(その2-2)



図中の数字は横断測線番号を示す

様式-2-2(急) 土砂災害特別警戒区域の区域区分図 (急傾斜地の崩壊に伴う土石等の移動により 建築物の地上部に作用すると想定される力)	土砂災害防止法施行令第二条の基準に該当する区域		N 縮尺 1:1,000	自然現象の種類	急傾斜地の崩壊	箇所番号	401-II-017
	土砂災害防止法施行令第三条の基準に該当する区域			告示番号	警戒区域473号 特別警戒区域476号	箇所名	欠下II-B
	それ以外の区域			告示年月日	令和3年9月7日	所在地	栃木県那須烏山市小倉

土砂災害警戒区域等の指定の公示に係る図書(その2-3)



図中の数字は横断測線番号を示す

様式-2-3(急) 土砂災害特別警戒区域の区域区分図 (急傾斜地の崩壊に伴う土石等の堆積により 建築物の地上部に作用すると想定される力)	土砂災害防止法施行令第二条の基準に該当する区域		N 縮尺 1:1,000	自然現象の種類	急傾斜地の崩壊	箇所番号	401-II-017
	土砂災害防止法施行令第三条の基準に該当する区域			告示番号	警戒区域473号 特別警戒区域476号	箇所名	欠下II-B
	それ以外の区域			告示年月日	令和3年9月7日	所在地	栃木県那須烏山市小倉

土砂災害警戒区域等の指定の公示に係る図書(その3)

横断測線の区間	土石等の移動により建築物の地上部に作用すると想定される力				土石等の堆積により建築物の地上部に作用すると想定される力				横断測線の区間	土石等の移動により建築物の地上部に作用すると想定される力				土石等の堆積により建築物の地上部に作用すると想定される力			
	土石等の(移動)高さが1m以下の場合、土石等の移動による力が100kN/m ² を超える区域		それ以外の区域		土石等の堆積の高さが3mを超える区域		それ以外の区域			土石等の(移動)高さが1m以下の場合、土石等の移動による力が100kN/m ² を超える区域		それ以外の区域		土石等の堆積の高さが3mを超える区域		それ以外の区域	
	力の大きさのうち最大のもの(kN/m ²)	土石等の高さ(m)	力の大きさのうち最大のもの(kN/m ²)	土石等の高さ(m)	力の大きさのうち最大のもの(kN/m ²)	土石等の高さ(m)	力の大きさのうち最大のもの(kN/m ²)	土石等の高さ(m)		力の大きさのうち最大のもの(kN/m ²)	土石等の高さ(m)	力の大きさのうち最大のもの(kN/m ²)	土石等の高さ(m)	力の大きさのうち最大のもの(kN/m ²)	土石等の高さ(m)	力の大きさのうち最大のもの(kN/m ²)	土石等の高さ(m)
1 ~ 2	-	-	100.00	1.00	-	-	11.93	2.71	~								
2 ~ 3									~								
3 ~ 4	142.57	1.00	100.00	1.00	-	-	13.20	3.00	~								
4 ~ 5	146.03	1.00	100.00	1.00	15.24	3.46	13.20	3.00	~								
5 ~ 6	148.30	1.00	100.00	1.00	15.24	3.46	13.20	3.00	~								
6 ~ 7	148.30	1.00	100.00	1.00	16.36	3.72	13.20	3.00	~								
7 ~ 8	145.04	1.00	100.00	1.00	16.36	3.72	13.20	3.00	~								
8 ~ 9									~								
9 ~ 10	143.66	1.00	100.00	1.00	16.15	3.67	13.20	3.00	~								
10 ~ 11	146.03	1.00	100.00	1.00	16.41	3.73	13.20	3.00	~								
11 ~ 12									~								
12 ~ 13	146.22	1.00	100.00	1.00	16.72	3.80	13.20	3.00	~								
~									~								
~									~								
~									~								
~									~								
~									~								
~									~								
~									~								
~									~								
~									~								
~									~								
~									~								
~									~								
~									~								
~									~								
~									~								
~									~								

様式-3(急) 建築物の構造の規制に必要な衝撃に関する事項	自然現象の種類	急傾斜地の崩壊	箇所番号	401-II-017
	告示番号	警戒区域473号 特別警戒区域476号	箇所名	欠下II-B
	告示年月日	令和3年9月7日	所在地	栃木県那須烏山市小倉