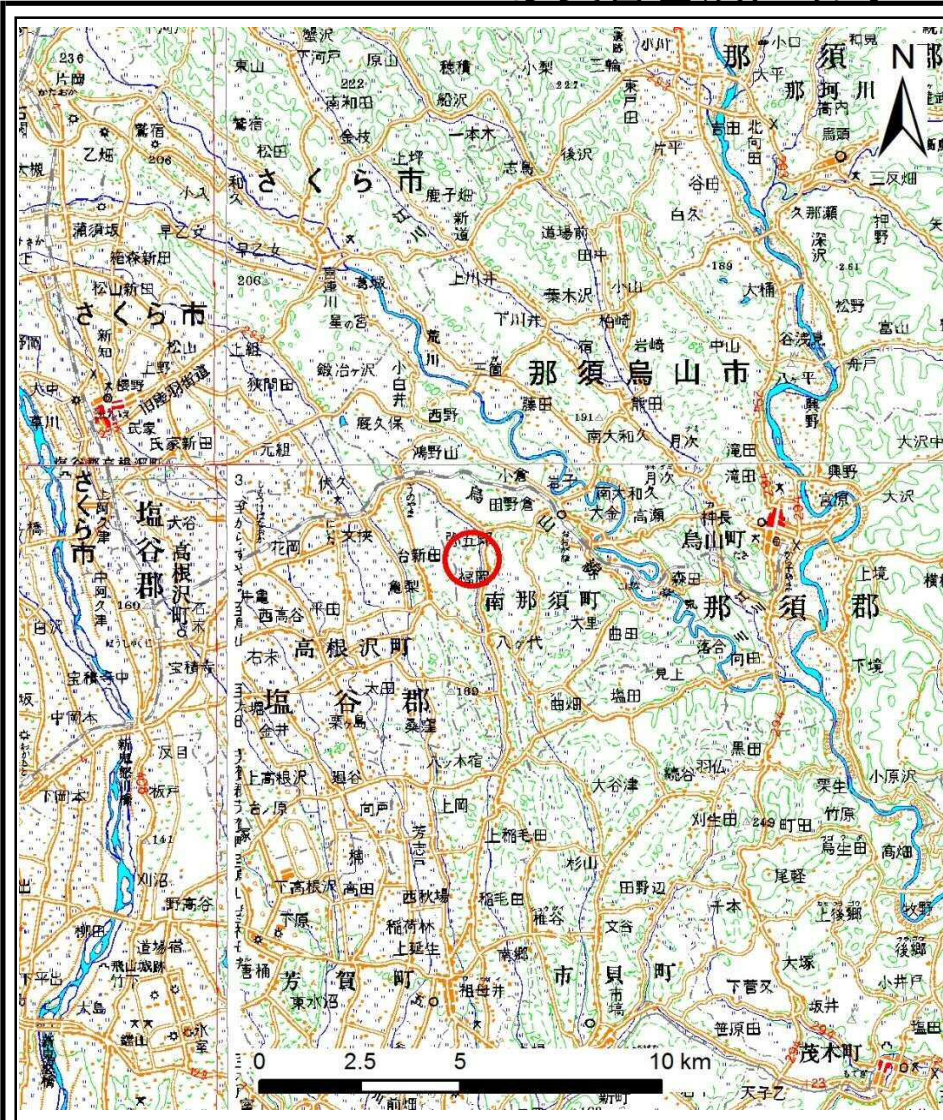
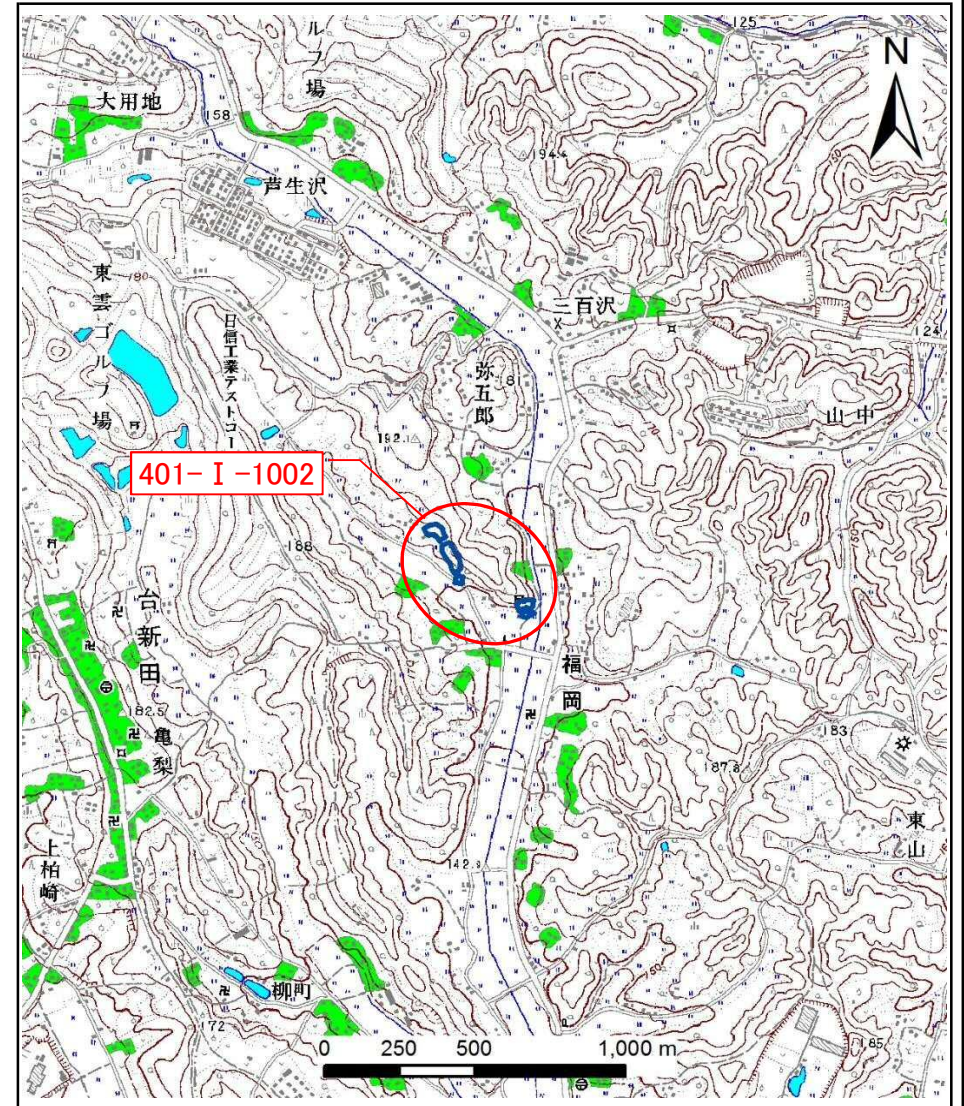


土砂災害警戒区域等の指定の公示に係る図書(その1)



(1/200,000)



(1/25,000)

様式-1(急)
土砂災害警戒区域・土砂災害特別警戒区域
位置図

自然現象の種類

箇所番号

箇所名

所在地

急傾斜地の崩壊

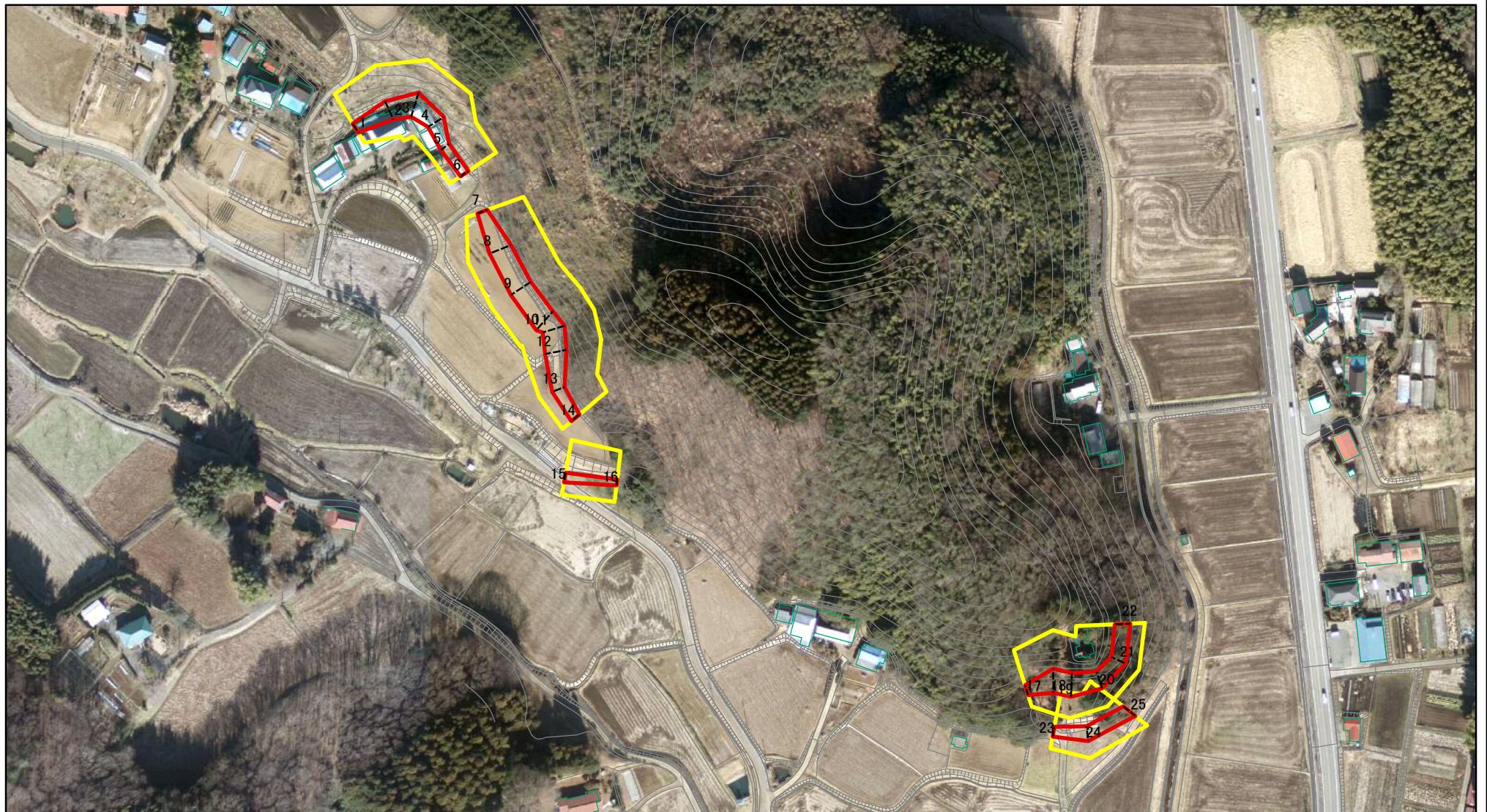
401-I-1002

福岡 I A

栃木県那須烏山市福岡

この地図は、国土地理院の承認を得て、同院発行の20万分の1・2万5千分の1の地形図を複製したものである。(認証番号 平30情複 第1578号)

土砂災害警戒区域等の指定の公示に係る図書(その2)



図中の数字は横断測線番号を示す

様式-2(急)

土砂災害警戒区域・土砂災害特別警戒区域
区域図(その1)

土砂災害防止法施行令第二条の基準に該当する区域



N

自然現象
の種類

急傾斜地の崩壊

箇所番号

401-I-1002

土砂災害防止法
施行令第三条の
基準に該当する
区域



縮尺

告示番号

警戒区域473号
特別警戒区域476号

箇所名

福岡 I A

土石等の堆積の高さが3mを超える区域



1:2,500

告示年月日

令和3年9月7日

所在地

栃木県那須烏山市福岡

それ以外の区域



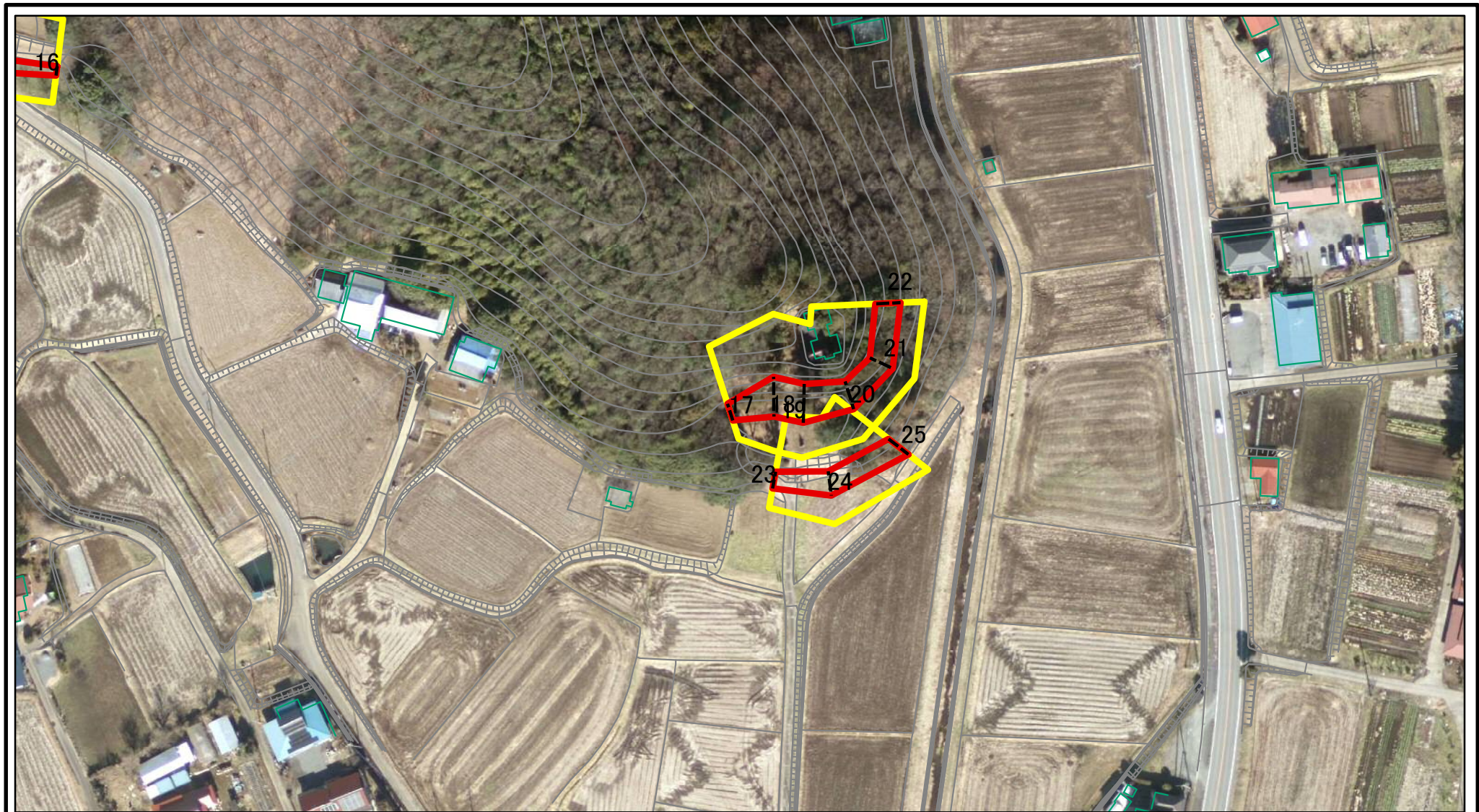
土砂災害警戒区域等の指定の公示に係る図書(その2-1)



図中の数字は横断測線番号を示す

様式-2-1(急) 土砂災害警戒区域・土砂災害特別警戒区域 区域図(その2)	土砂災害防止法施行令第二条の基準に該当する区域		N 縮尺 1:1,500	自然現象の種類	急傾斜地の崩壊	箇所番号	401-I-1002
	土砂災害防止法施行令第三条の基準に該当する区域			告示番号	警戒区域473号 特別警戒区域476号	箇所名	福岡 I A
	土砂等の(移動)高さが1m以下の場合、土砂等の移動による力が100kN/m ² を超える区域		告示年月日	令和3年9月7日	所在地	栃木県那須烏山市福岡	
	土砂等の堆積の高さが3mを超える区域						
それ以外の区域							

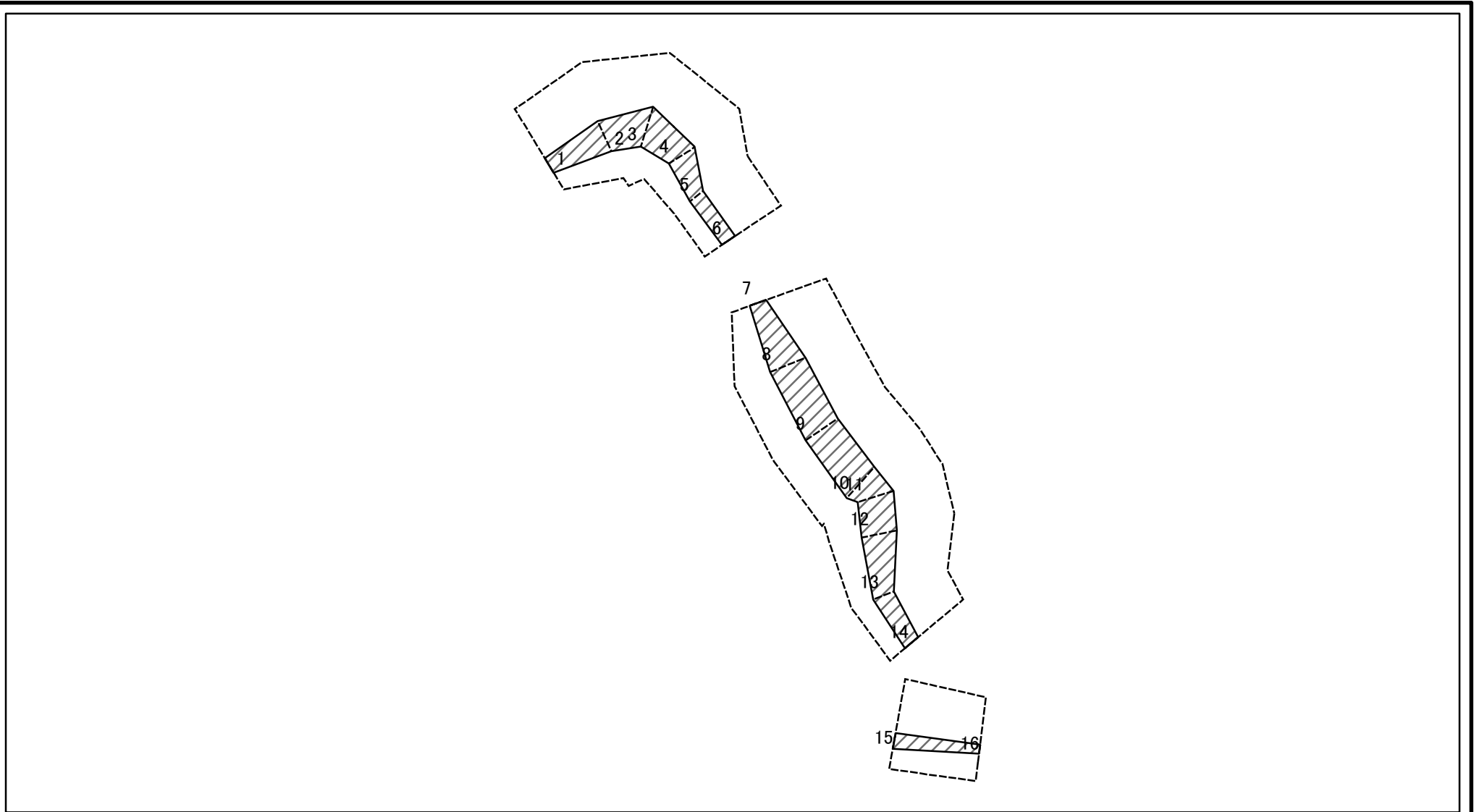
土砂災害警戒区域等の指定の公示に係る図書(その2-1)



図中の数字は横断測線番号を示す

様式-2-1(急) 土砂災害警戒区域・土砂災害特別警戒区域 区域図(その2)	土砂災害防止法施行令第二条の基準に該当する区域		N 縮尺 1:1,500	自然現象の種類	急傾斜地の崩壊	箇所番号	401-I-1002
	土砂災害防止法施行令第三条の基準に該当する区域			告示番号	警戒区域473号 特別警戒区域476号	箇所名	福岡 I A
	土砂等の(移動)高さが1m以下の場合、土砂等の移動による力が100kN/m ² を超える区域			告示年月日	令和3年9月7日	所在地	栃木県那須烏山市福岡
	土砂等の堆積の高さが3mを超える区域						
それ以外の区域							

土砂災害警戒区域等の指定の公示に係る図書(その2-2)



図中の数字は横断測線番号を示す

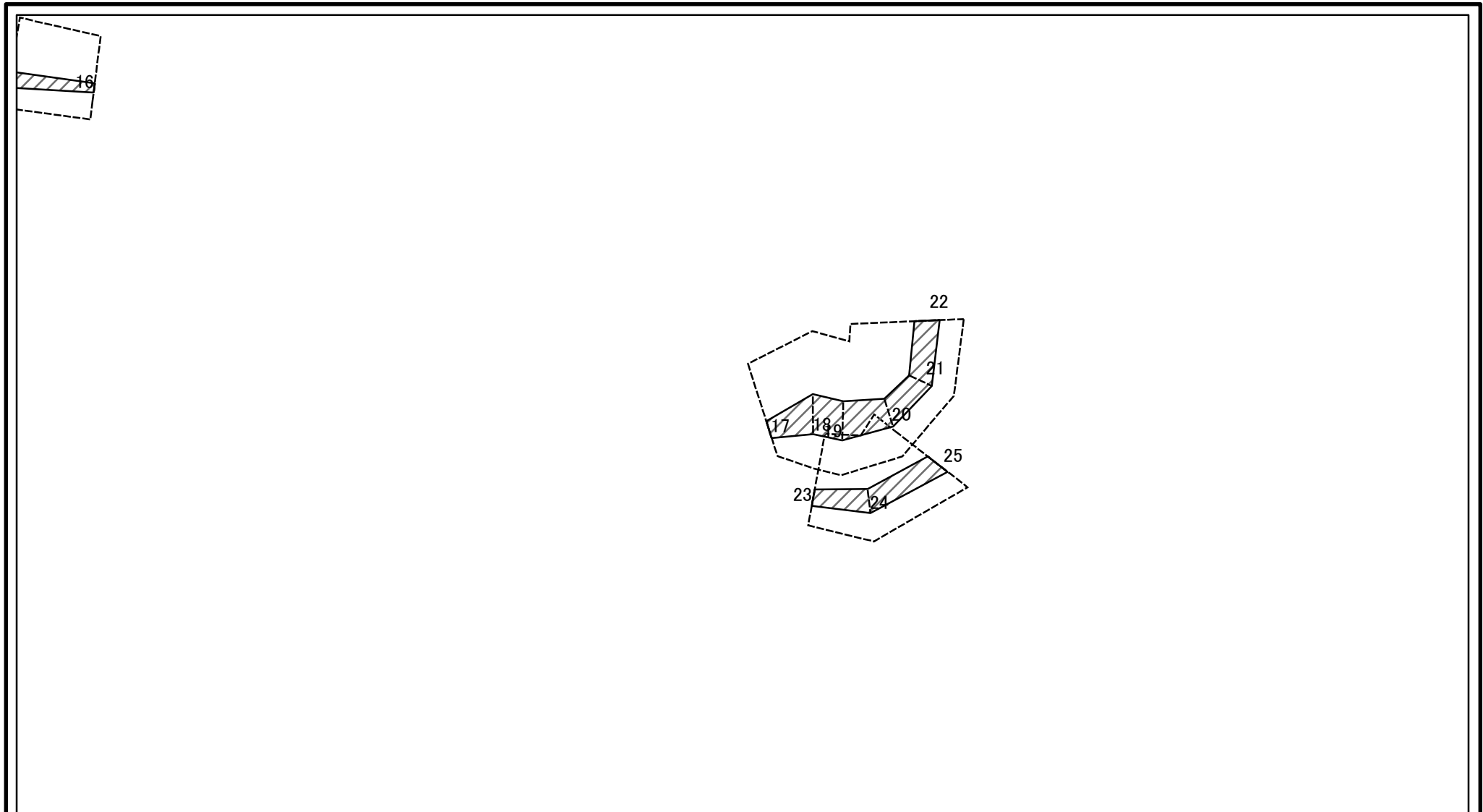
様式-2-2(急)
土砂災害特別警戒区域の区域区分図
(急傾斜地の崩壊に伴う土石等の移動により
建築物の地上部に作用すると想定される力)

土砂災害防止法施行令第二条の基準に該当する区域	
土砂災害防止法施行令第三条の基準に該当する区域	
それ以外の区域	

N	縮尺
1:1,500	

自然現象の種類	急傾斜地の崩壊	箇所番号	401-I-1002
告示番号	警戒区域473号 特別警戒区域476号	箇所名	福岡 I A
告示年月日	令和3年9月7日	所在地	栃木県那須烏山市福岡

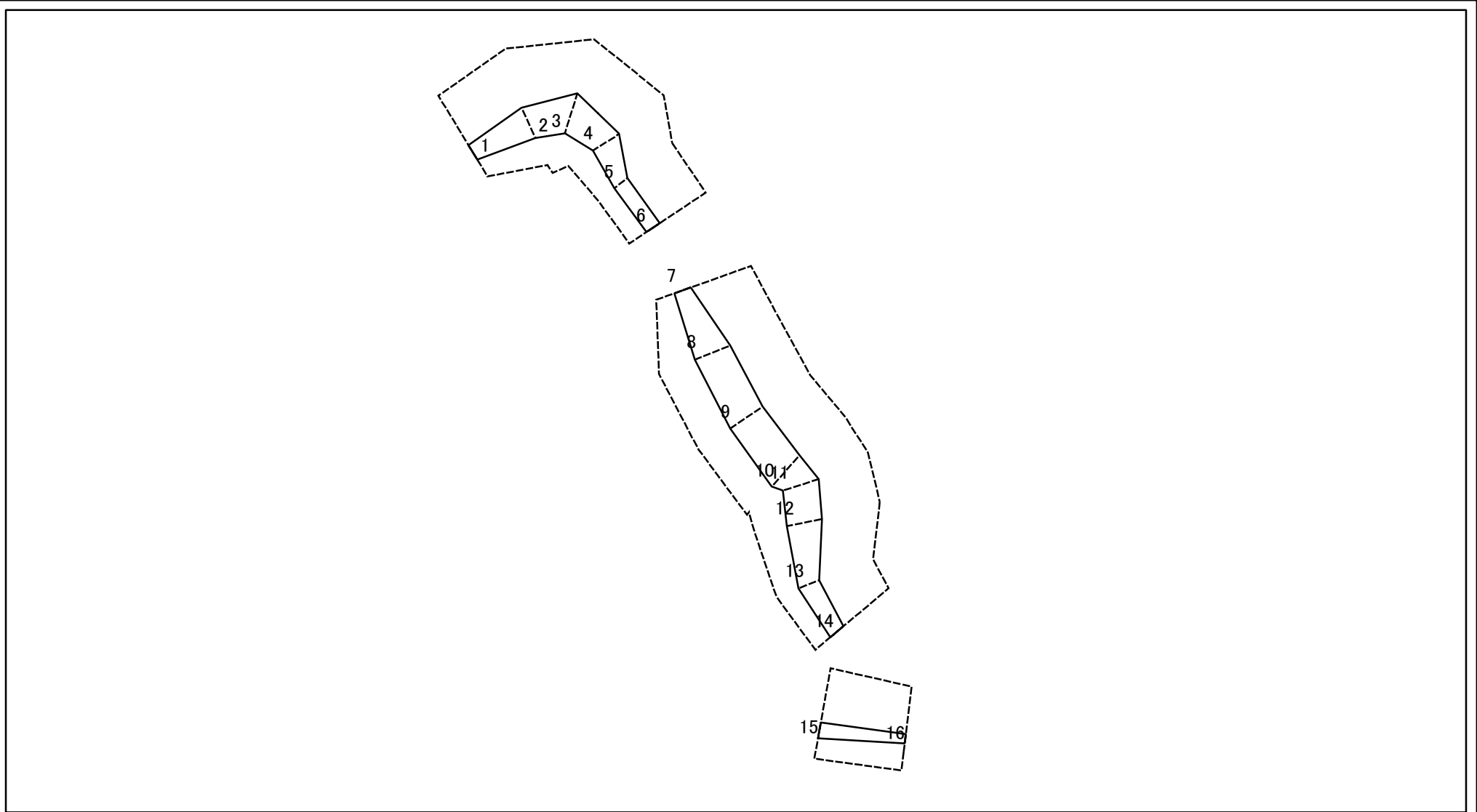
土砂災害警戒区域等の指定の公示に係る図書(その2-2)



図中の数字は横断測線番号を示す

様式-2-2(急) 土砂災害特別警戒区域の区域区分図 (急傾斜地の崩壊に伴う土石等の移動により 建築物の地上部に作用すると想定される力)	土砂災害防止法施行令第二条の基準に該当する区域		 縮尺 1:1,500	自然現象の種類	急傾斜地の崩壊	箇所番号	401-I-1002
	土砂災害防止法 施行令第三条の 基準に該当する 区域	土石等の(移動)高さが1m以下の場合、 土石等の移動による力が100kN/m ² を超える区域		告示番号	警戒区域473号 特別警戒区域476号	箇所名	福岡 I A
		それ以外の区域		告示年月日	令和3年9月7日	所在地	栃木県那須烏山市福岡

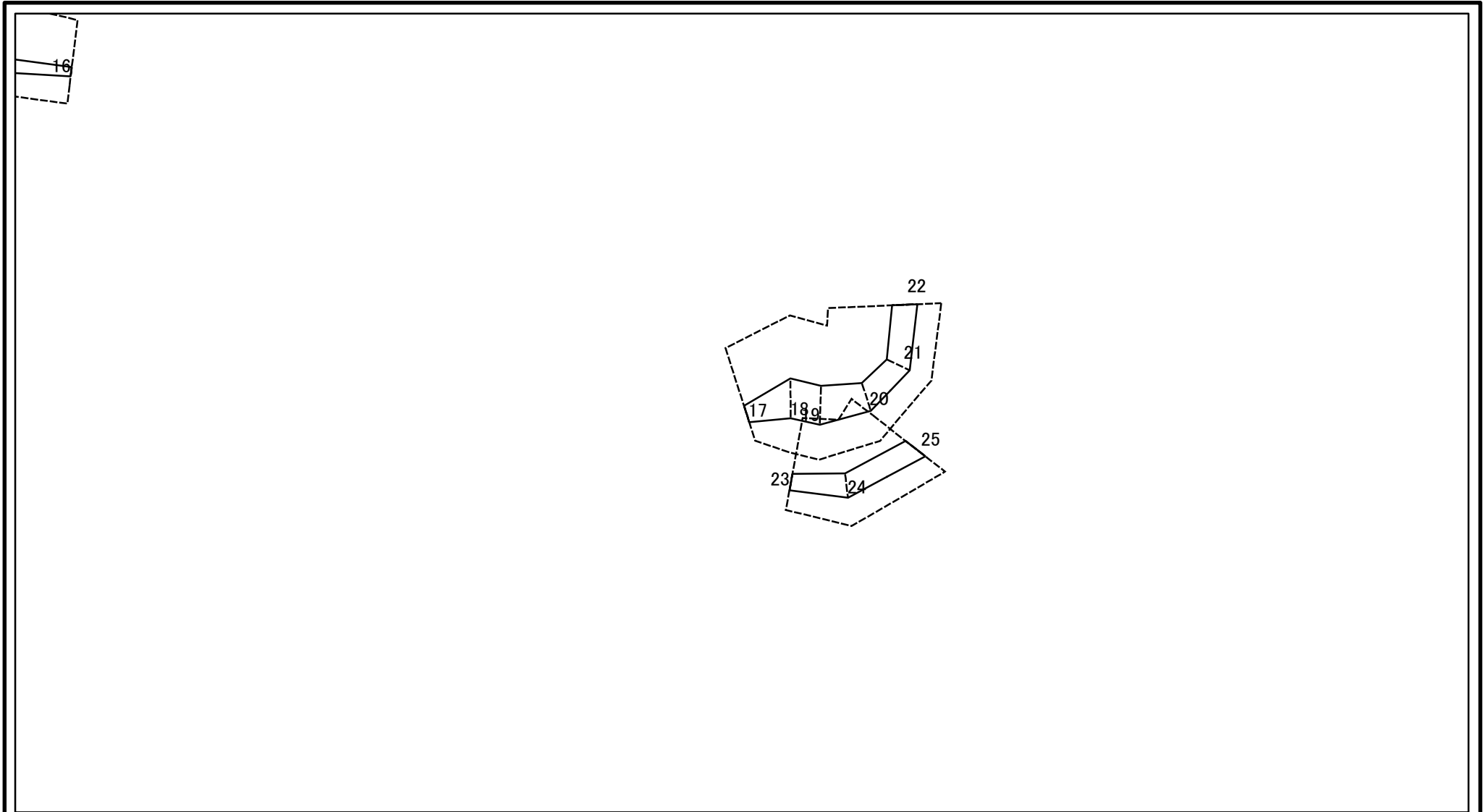
土砂災害警戒区域等の指定の公示に係る図書(その2-3)



図中の数字は横断測線番号を示す

様式-2-3(急) 土砂災害特別警戒区域の区域区分図 (急傾斜地の崩壊に伴う土石等の堆積により 建築物の地上部に作用すると想定される力)	土砂災害防止法施行令第二条の基準に該当する区域		N 縮尺 1:1,500	自然現象の種類	急傾斜地の崩壊	箇所番号	401-I-1002
	土砂災害防止法施行令第三条の基準に該当する区域			告示番号	警戒区域473号 特別警戒区域476号	箇所名	福岡 I A
	それ以外の区域			告示年月日	令和3年9月7日	所在地	栃木県那須烏山市福岡

土砂災害警戒区域等の指定の公示に係る図書(その2-3)



図中の数字は横断測線番号を示す

様式-2-3(急)
土砂災害特別警戒区域の区域区分図
(急傾斜地の崩壊に伴う土石等の堆積により
建築物の地上部に作用すると想定される力)

土砂災害防止法施行令第二条の基準に該当する区域	
土砂災害防止法施行令第三条の基準に該当する区域	
それ以外の区域	

N
縮尺
1:1,500

自然現象の種類	急傾斜地の崩壊	箇所番号	401-I-1002
告示番号	警戒区域473号 特別警戒区域476号	箇所名	福岡 I A
告示年月日	令和3年9月7日	所在地	栃木県那須烏山市福岡

土砂災害警戒区域等の指定の公示に係る図書(その3)(案)

(1/1)

横断測線の区間	土石等の移動により建築物の地上部に作用すると想定される力				土石等の堆積により建築物の地上部に作用すると想定される力				横断測線の区間	土石等の移動により建築物の地上部に作用すると想定される力				土石等の堆積により建築物の地上部に作用すると想定される力			
	土石等の(移動)高さが1m以下の場合、土石等の移動による力が100kN/m ² を超える区域		それ以外の区域		土石等の堆積の高さが3mを超える区域		それ以外の区域			土石等の(移動)高さが1m以下の場合、土石等の移動による力が100kN/m ² を超える区域		それ以外の区域		土石等の堆積の高さが3mを超える区域		それ以外の区域	
	力の大きさのうち最大のもの(kN/m ²)	土石等の高さ(m)	力の大きさのうち最大のもの(kN/m ²)	土石等の高さ(m)	力の大きさのうち最大のもの(kN/m ²)	土石等の高さ(m)	力の大きさのうち最大のもの(kN/m ²)	土石等の高さ(m)		力の大きさのうち最大のもの(kN/m ²)	土石等の高さ(m)	力の大きさのうち最大のもの(kN/m ²)	土石等の高さ(m)	力の大きさのうち最大のもの(kN/m ²)	土石等の高さ(m)	力の大きさのうち最大のもの(kN/m ²)	土石等の高さ(m)
1 ~ 2	-	-	77.45	1.00	-	-	9.98	1.86	~								
2 ~ 3	-	-	88.18	1.00	-	-	10.24	1.91	~								
3 ~ 4	-	-	88.18	1.00	-	-	10.24	1.91	~								
4 ~ 5	-	-	75.59	1.00	-	-	10.15	1.90	~								
5 ~ 6	-	-	56.80	1.00	-	-	10.57	1.98	~								
~									~								
7 ~ 8	-	-	83.80	1.00	-	-	10.33	1.93	~								
8 ~ 9	-	-	85.01	1.00	-	-	10.33	1.93	~								
9 ~ 10	-	-	87.54	1.00	-	-	10.17	1.90	~								
10 ~ 11	-	-	87.54	1.00	-	-	10.39	1.94	~								
11 ~ 12	-	-	83.28	1.00	-	-	10.39	1.94	~								
12 ~ 13	-	-	81.20	1.00	-	-	9.97	1.86	~								
13 ~ 14	-	-	64.63	1.00	-	-	9.97	1.86	~								
~									~								
15 ~ 16	-	-	54.24	1.00	-	-	13.05	2.44	~								
~									~								
17 ~ 18	-	-	83.37	1.00	-	-	9.47	1.77	~								
18 ~ 19	-	-	84.64	1.00	-	-	9.56	1.79	~								
19 ~ 20	-	-	84.64	1.00	-	-	10.51	1.96	~								
20 ~ 21	-	-	72.28	1.00	-	-	10.51	1.96	~								
21 ~ 22	-	-	67.76	1.00	-	-	8.91	1.66	~								
~									~								
23 ~ 24	-	-	64.85	1.00	-	-	10.81	2.02	~								
24 ~ 25	-	-	64.85	1.00	-	-	10.81	2.02	~								
~									~								
~									~								
~									~								

様式-3(急) 建築物の構造の規制に必要な衝撃に関する事項	自然現象の種類	急傾斜地の崩壊	箇所番号	401-I-1002
	告示番号	警戒区域473号 特別警戒区域476号	箇所名	福岡 I A
	告示年月日	令和3年9月7日	所在地	栃木県那須烏山市福岡