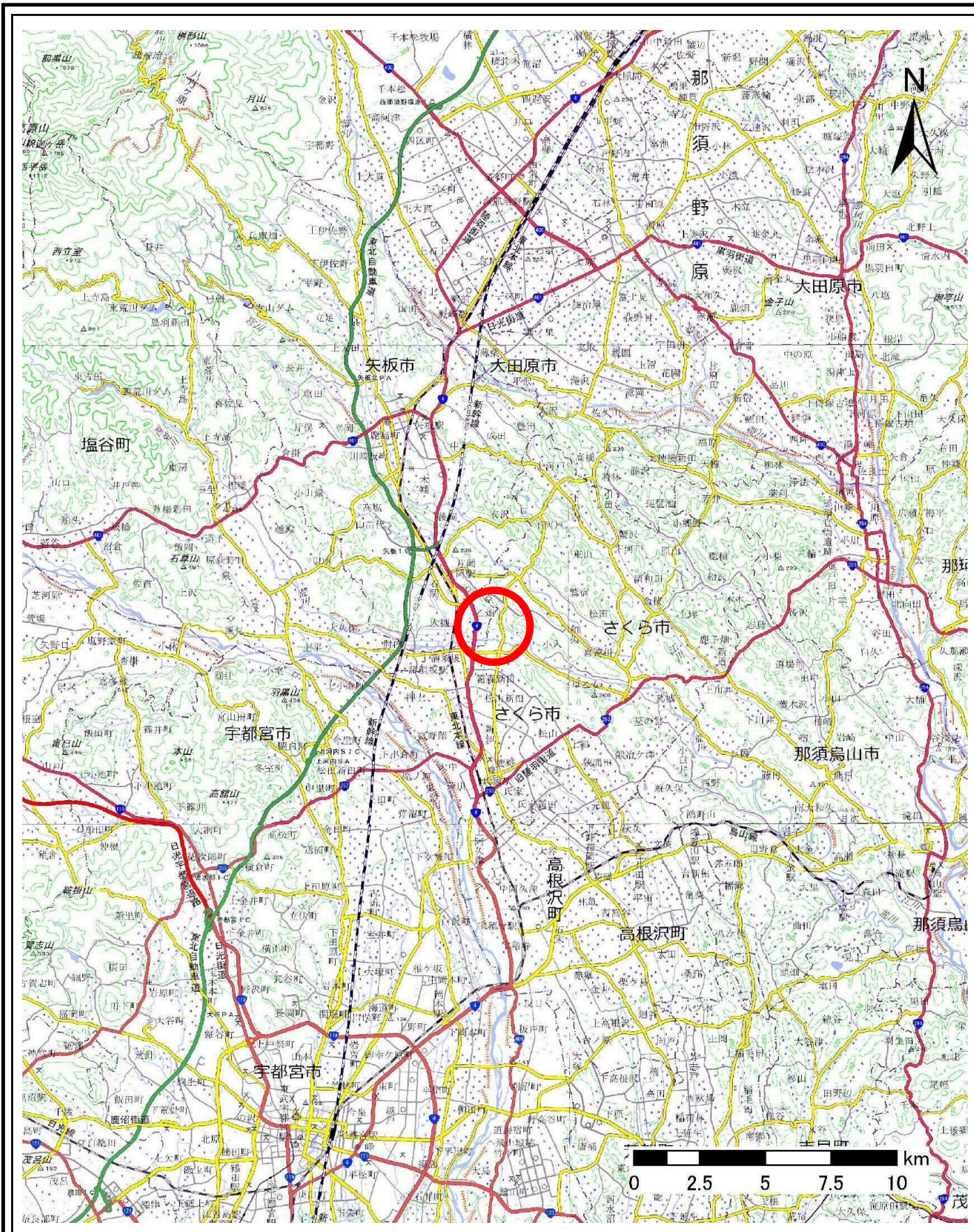
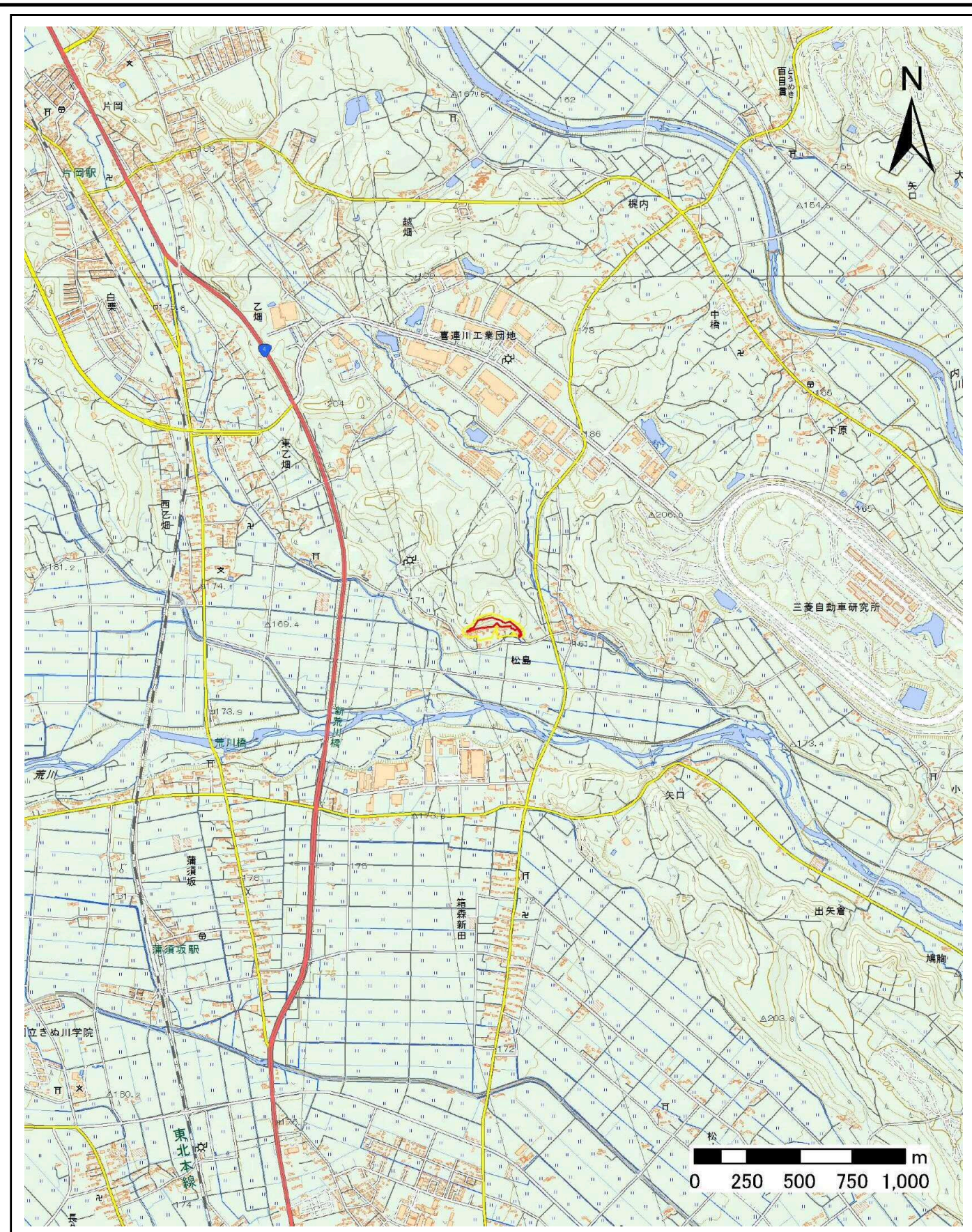


土砂災害警戒区域等の指定の公示に係る図書(その1)



(1/200,000)



(1/25,000)

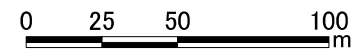
様式-1(急)
土砂災害警戒区域・土砂災害特別警戒区域
位置図

自然現象の種類
箇所番号
箇所名
所在地

急傾斜地の崩壊
385-I-007
西の内A
栃木県さくら市松島

「この地図は、国土地理院長の承認を得て、同院発行の電子地形図25000及び電子地形図20万を複製したものである。(承認番号 平29情復、第1519号)」

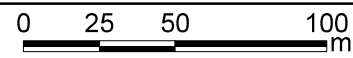
土砂災害警戒区域等の指定の公示に係る図書(その2)



図中の数字は横断測線番号を示す

様式-2(急) 土砂災害警戒区域・土砂災害特別警戒区域図(その1)	土砂災害防止法施行令第二条の基準に該当する区域		N 縮尺 1:2,500	自然現象の種類	急傾斜地の崩壊	箇所番号	385-I-007
	土砂災害防止法施行令第三条の基準に該当する区域			告示番号	警戒区域第110号 特別警戒区域第111号	箇所名	西の内A
	土砂等の(移動)高さが1m以下の場合、土砂等の移動による力が100kN/mを超える区域			告示年月日	令和2年2月28日	所在地	栃木県さくら市松島
	土砂等の堆積の高さが3mを超える区域						
	それ以外の区域						

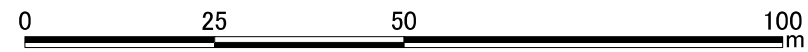
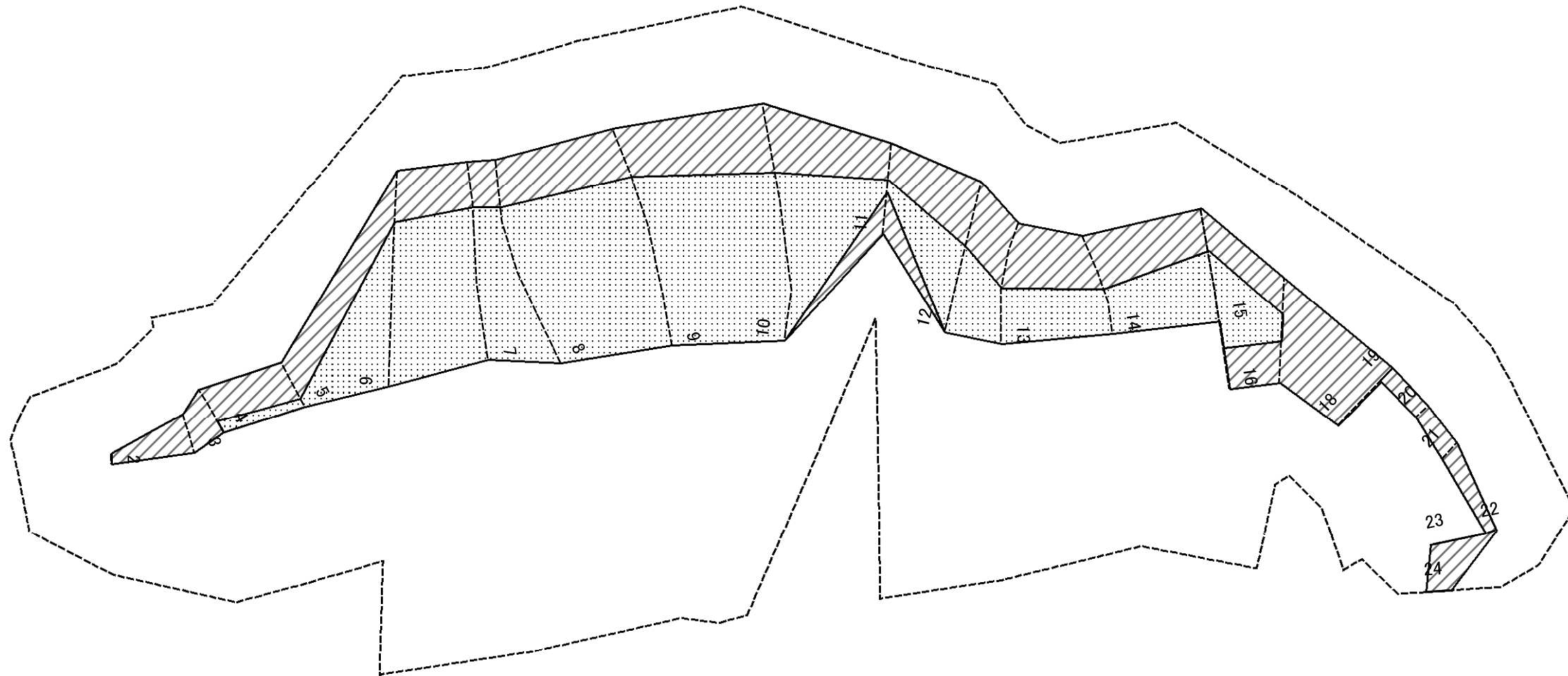
参考資料



図中の数字は横断測線番号を示す

参考資料	土砂災害防止法施行令第二条の基準に該当する区域		N 縮尺 1:2,500	自然現象の種類	急傾斜地の崩壊	箇所番号	385-I-007
	土砂災害防止法施行令第三条の基準に該当する区域			告示番号	警戒区域第110号 特別警戒区域第111号	箇所名	西の内A
	土砂等の(移動)高さが1m以下の場合、土砂等の移動による力が100kN/mを超える区域			告示年月日	令和2年2月28日	所在地	栃木県さくら市松島
	土砂等の堆積の高さが3mを超える区域						
	それ以外の区域						

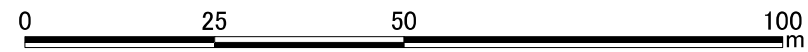
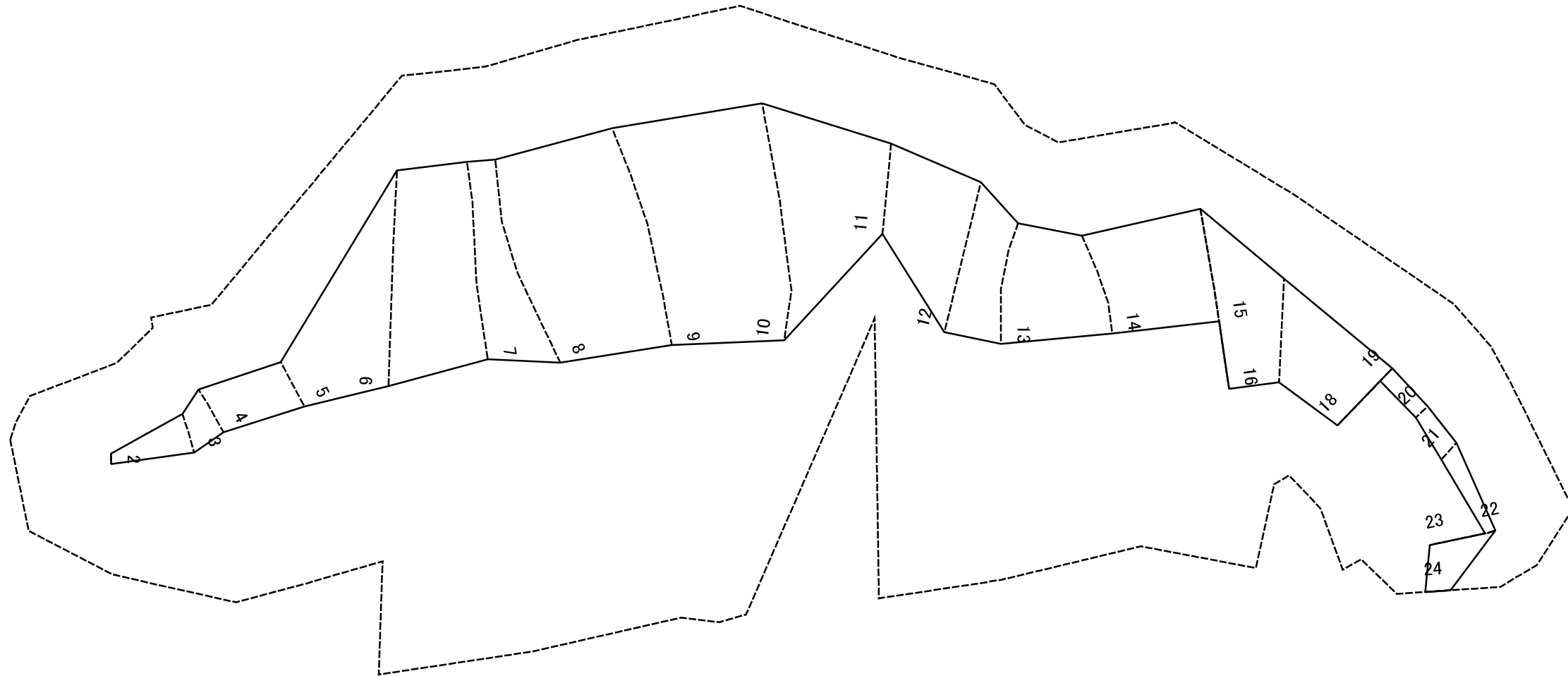
土砂災害警戒区域等の指定の公示に係る図書(その2-2)



図中の数字は横断測線番号を示す

様式-2-2(急) 土砂災害特別警戒区域の区域区分図 (急傾斜地の崩壊に伴う土石等の移動により 建築物の地上部に作用すると想定される力)	土砂災害防止法施行令第二条の基準に該当する区域		N 縮尺 1:1,000	自然現象の種類	急傾斜地の崩壊	箇所番号	385-I-007
	土砂災害防止法施行令第三条の基準に該当する区域			告示番号	警戒区域第110号 特別警戒区域第111号	箇所名	西の内A
	それ以外の区域		告示年月日	令和2年2月28日	所在地	栃木県さくら市松島	

土砂災害警戒区域等の指定の公示に係る図書(その2-3)



図中の数字は横断測線番号を示す

様式-2-3(急) 土砂災害特別警戒区域の区域区分図 (急傾斜地の崩壊に伴う土石等の堆積により 建築物の地上部に作用すると想定される力)	土砂災害防止法施行令第二条の基準に該当する区域		N 縮尺 1:1,000	自然現象の種類	急傾斜地の崩壊	箇所番号	385-I-007
	土砂災害防止法施行令第三条の基準に該当する区域			告示番号	警戒区域第110号 特別警戒区域第111号	箇所名	西の内A
	それ以外の区域			告示年月日	令和2年2月28日	所在地	栃木県さくら市松島

土砂災害警戒区域等の指定の公示に係る図書(その3)

横断測線の区間	土石等の移動により建築物の地上部に作用すると想定される力				土石等の堆積により建築物の地上部に作用すると想定される力				横断測線の区間	土石等の移動により建築物の地上部に作用すると想定される力				土石等の堆積により建築物の地上部に作用すると想定される力			
	土石等の(移動)高さが1m以下の場合、土石等の移動による力が100kN/m ² を超える区域		それ以外の区域		土石等の堆積の高さが3mを超える区域		それ以外の区域			土石等の(移動)高さが1m以下の場合、土石等の移動による力が100kN/m ² を超える区域		それ以外の区域		土石等の堆積の高さが3mを超える区域		それ以外の区域	
	力の大きさのうち最大のもの(kN/m ²)	土石等の高さ(m)	力の大きさのうち最大のもの(kN/m ²)	土石等の高さ(m)	力の大きさのうち最大のもの(kN/m ²)	土石等の高さ(m)	力の大きさのうち最大のもの(kN/m ²)	土石等の高さ(m)		力の大きさのうち最大のもの(kN/m ²)	土石等の高さ(m)	力の大きさのうち最大のもの(kN/m ²)	土石等の高さ(m)	力の大きさのうち最大のもの(kN/m ²)	土石等の高さ(m)	力の大きさのうち最大のもの(kN/m ²)	土石等の高さ(m)
1 ~ 2	-	-	-	-	-	-	-	-	~								
2 ~ 3	-	-	98.72	1.00	-	-	9.19	1.72	~								
3 ~ 4	-	-	100.00	1.00	-	-	12.01	2.24	~								
4 ~ 5	110.61	1.00	100.00	1.00	-	-	12.01	2.24	~								
5 ~ 6	140.07	1.00	100.00	1.00	-	-	15.10	2.82	~								
6 ~ 7	144.73	1.00	100.00	1.00	-	-	15.48	2.89	~								
7 ~ 8	144.73	1.00	100.00	1.00	-	-	15.87	2.96	~								
8 ~ 9	143.77	1.00	100.00	1.00	-	-	15.87	2.96	~								
9 ~ 10	140.26	1.00	100.00	1.00	-	-	15.61	2.92	~								
10 ~ 11	128.24	1.00	100.00	1.00	-	-	14.93	2.79	~								
11 ~ 12	122.99	1.00	100.00	1.00	-	-	12.91	2.41	~								
12 ~ 13	122.99	1.00	100.00	1.00	-	-	12.91	2.41	~								
13 ~ 14	117.70	1.00	100.00	1.00	-	-	11.56	2.16	~								
14 ~ 15	133.50	1.00	100.00	1.00	-	-	12.26	2.29	~								
15 ~ 16	137.16	1.00	100.00	1.00	-	-	13.98	2.61	~								
16 ~ 17	137.16	1.00	100.00	1.00	-	-	13.98	2.61	~								
17 ~ 18	-	-	100.00	1.00	-	-	12.20	2.28	~								
18 ~ 19	-	-	99.24	1.00	-	-	11.61	2.17	~								
19 ~ 20	-	-	80.42	1.00	-	-	9.56	1.79	~								
20 ~ 21	-	-	86.40	1.00	-	-	10.39	1.94	~								
21 ~ 22	-	-	86.40	1.00	-	-	10.48	1.96	~								
22 ~ 23	-	-	92.87	1.00	-	-	12.93	2.42	~								
23 ~ 24	-	-	92.87	1.00	-	-	12.93	2.42	~								
~									~								
~									~								
~									~								

様式-3(急) 建築物の構造の規制に必要な 衝撃に関する事項	自然現象の種類	急傾斜地の崩壊	箇所番号	385-I-007
	告示番号	警戒区域第110号 特別警戒区域第111号	箇所名	西の内A
	告示年月日	令和2年2月28日	所在地	栃木県さくら市松島