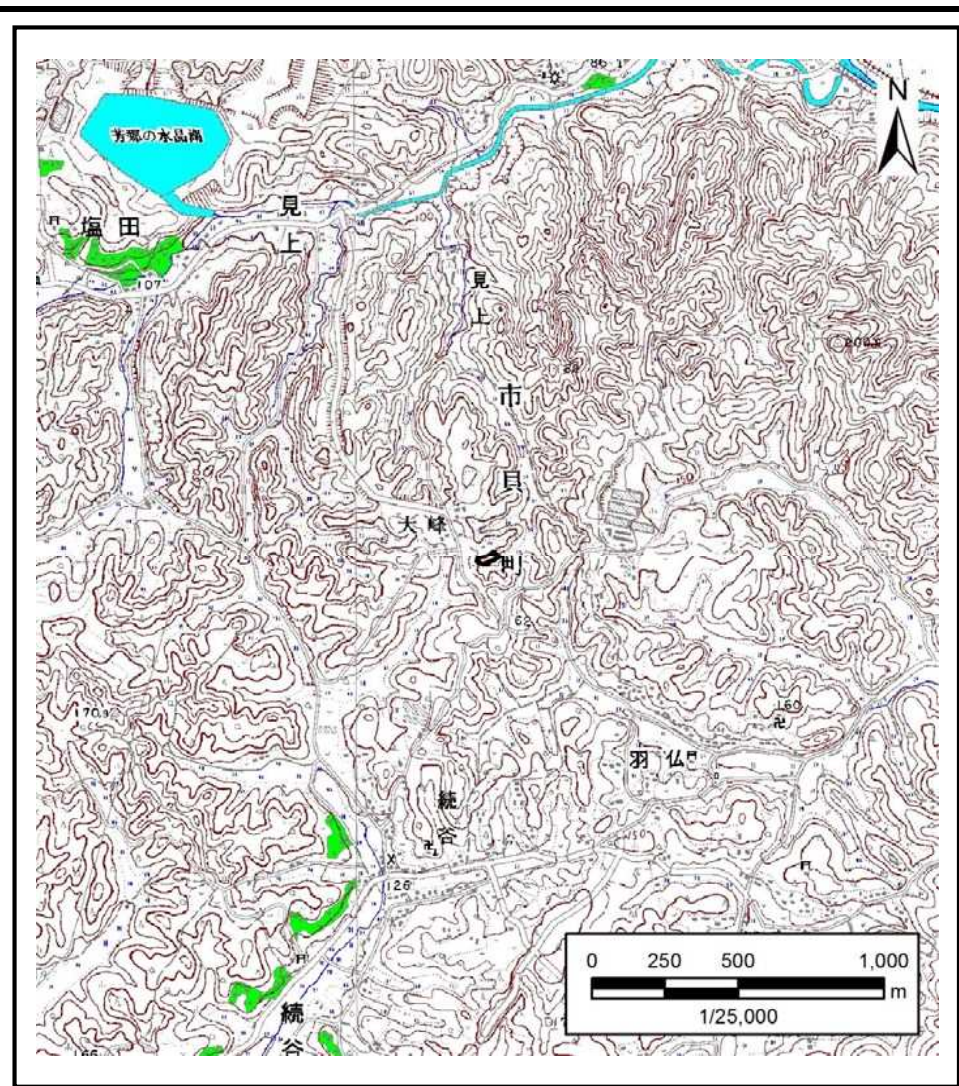
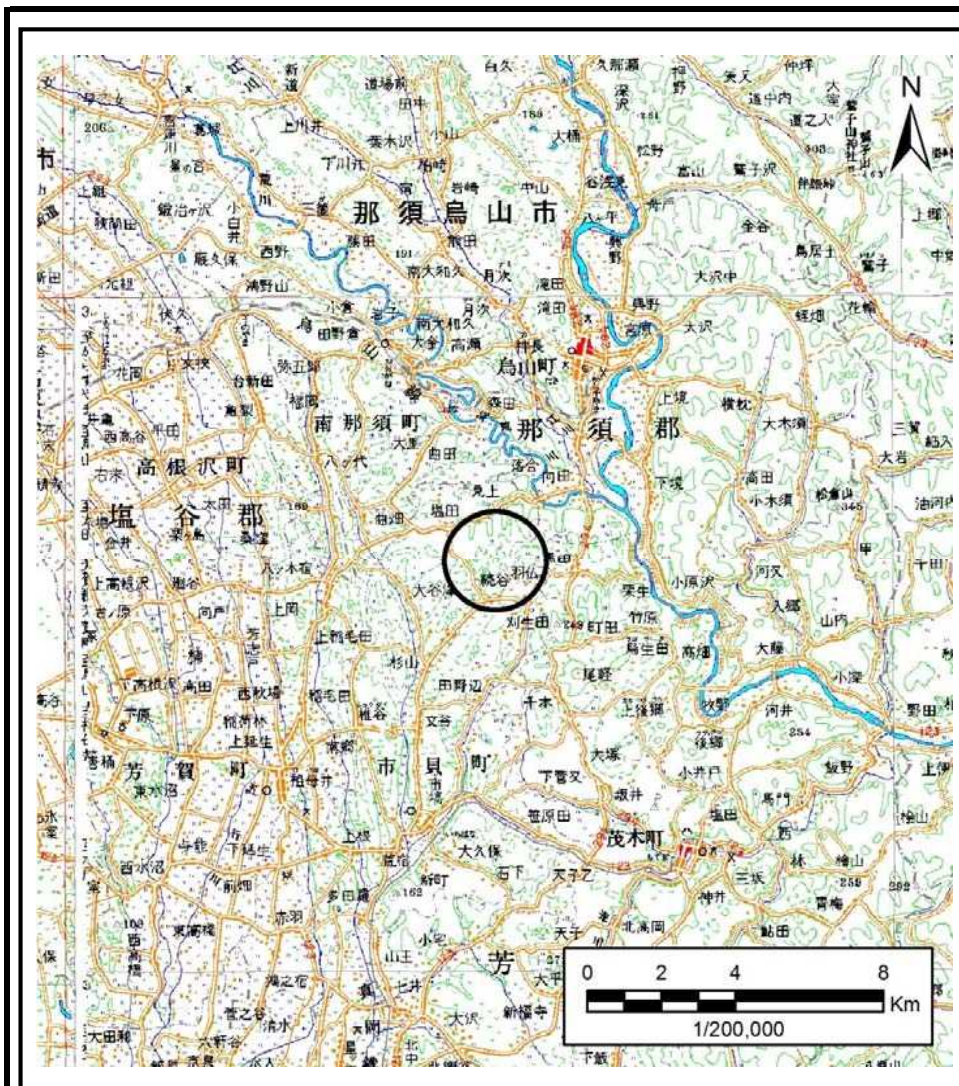


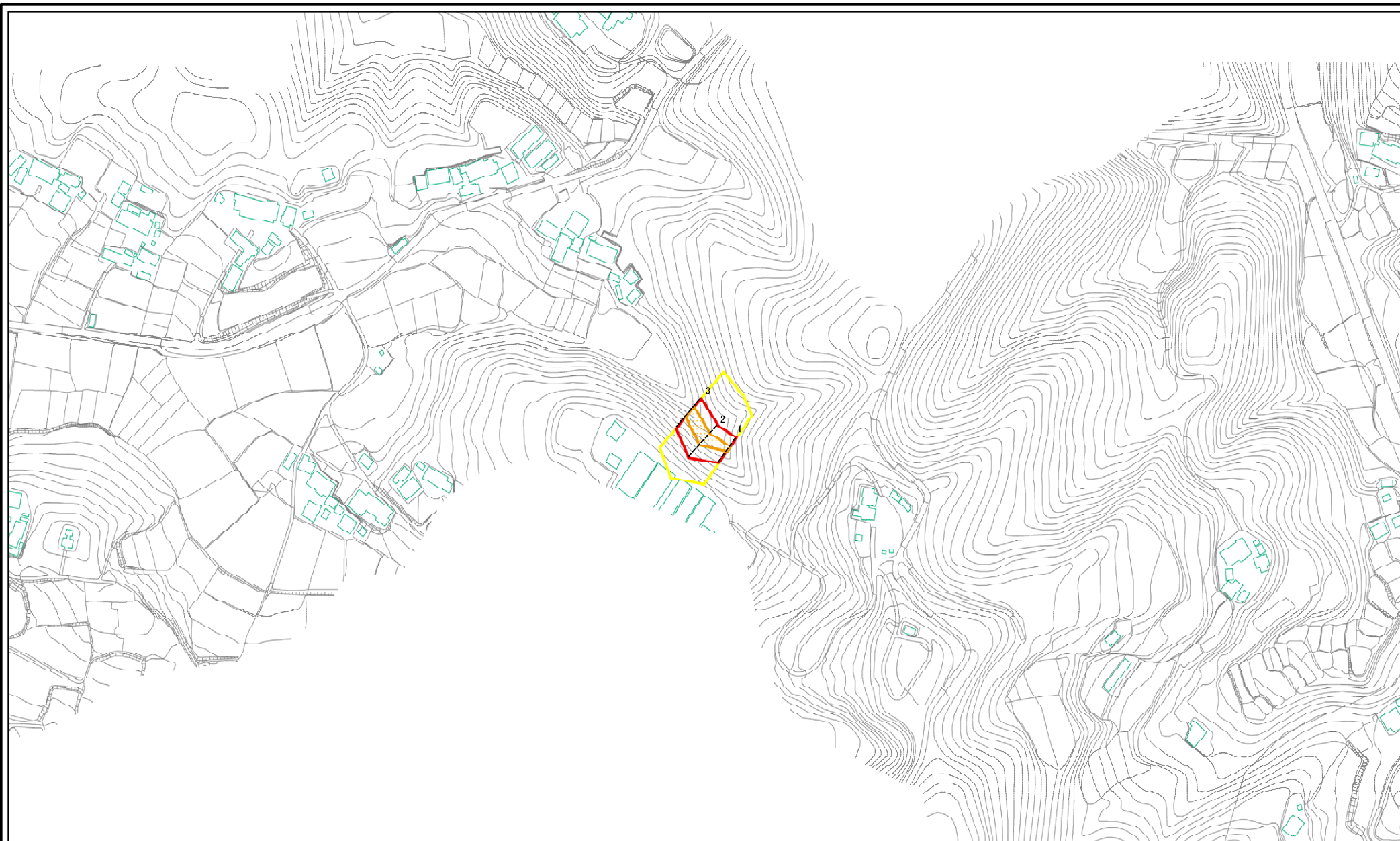
土砂災害警戒区域等の指定の公示に係る図書(その1)



様式-1(急) 土砂災害警戒区域・土砂災害特別警戒区域 位置図	自然現象の種類	急傾斜地の崩壊
	箇所番号	344-Ⅲ-1032
	箇所名	大峰ⅢB
	所在地	栃木県芳賀郡市貝町見上

この地図は、国土地理院長の承認を得て、同院発行の数値地図25000及び数値地図20万を複製したものである。(承認番号 平30情複 第765号)

土砂災害警戒区域等の指定の公示に係る図書(その2)



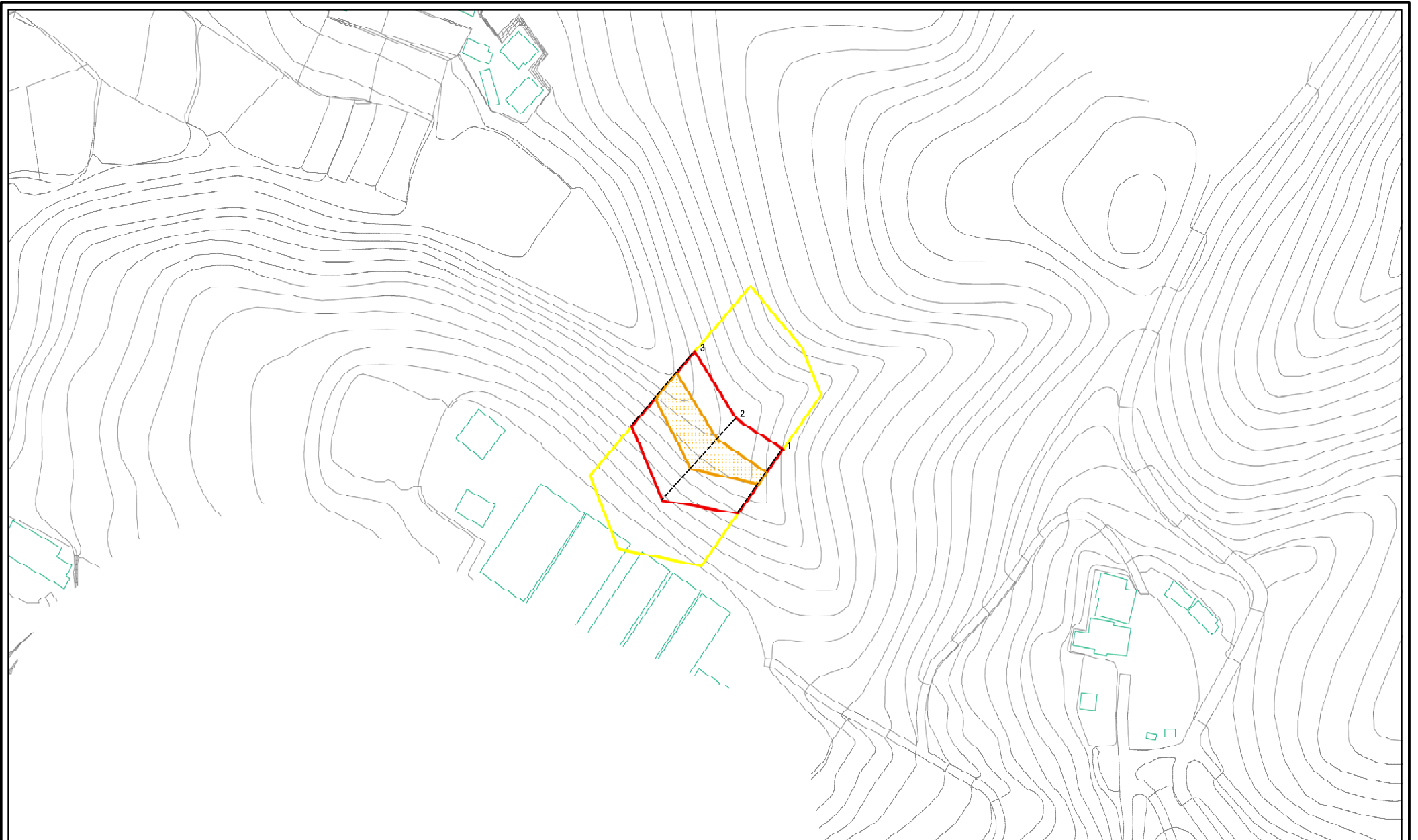
0 25 50 100
m

図中の数字は横断測線番号を示す

様式-2(急)
土砂災害警戒区域・土砂災害特別警戒区域
区域図(その1)

土砂災害防止法施行令第二条の基準に該当する区域		N	自然現象の種類	急傾斜地の崩壊	箇所番号	344-III-1032
土砂等の(移動)高さが1m以下の場合、土砂等の移動による力が100kN/mを超える区域						
土砂災害防止法施行令第三条の基準に該当する区域		縮尺	告示番号	警戒区域 667号 特別警戒区域 662号	箇所名	大峰ⅢB
それ以外の区域						
		1:2,500	告示年月日	令和2年12月25日	所在地	栃木県芳賀郡市貝町刈生田

土砂災害警戒区域等の指定の公示に係る図書(その2-1)



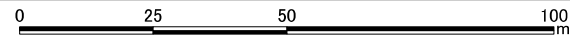
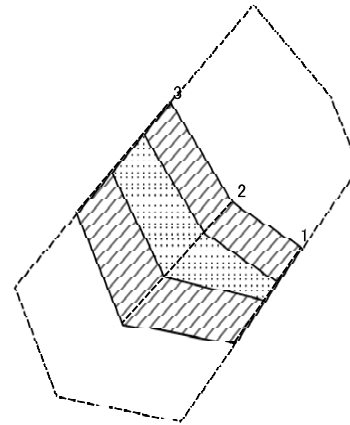
図中の数字は横断測線番号を示す

0 25 50 100 m

様式-2-1(急)
土砂災害警戒区域・土砂災害特別警戒区域
区域図(その2)

土砂災害防止法施行令第二条の基準に該当する区域		N	自然現象の種類	急傾斜地の崩壊	箇所番号	344-Ⅲ-1032
土砂災害防止法施行令第三条の基準に該当する区域			告示番号	警戒区域 特別警戒区域	657号 662号	箇所名
土砂等の(移動)高さが1m以下の場合、土砂等の移動による力が100kN/mを超える区域		縮尺	告示年月日	令和2年12月25日	所在地	栃木県芳賀郡市貝町刈生田
土砂等の堆積の高さが3mを超える区域		1:1,000				
それ以外の区域						

土砂災害警戒区域等の指定の公示に係る図書(その2-2)



図中の数字は横断測線番号を示す

様式-2-2(急)
土砂災害特別警戒区域の区域区分図
(急傾斜地の崩壊に伴う土石等の移動により
建築物の地上部に作用すると想定される力)

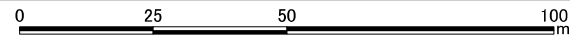
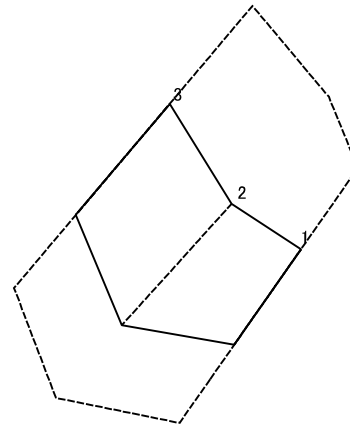
土砂災害防止法施行令第二条の基準に該当する区域	
土砂災害防止法施行令第三条の基準に該当する区域	
それ以外の区域	

縮尺	1:1,000
----	---------

自然現象の種類	急傾斜地の崩壊
告示番号	警戒区域 667号 特別警戒区域 662号
告示年月日	令和2年12月25日

箇所番号	344-Ⅲ-1032
箇所名	大峰ⅢB
所在地	栃木県芳賀郡市貝町刈生田

土砂災害警戒区域等の指定の公示に係る図書(その2-3)



図中の数字は横断測線番号を示す

様式-2-3(急) 土砂災害特別警戒区域の区域区分図 (急傾斜地の崩壊に伴う土石等の堆積により 建築物の地上部に作用すると想定される力)	土砂災害防止法施行令第二条の基準に該当する区域		自然現象 の種類 急傾斜地の崩壊 箇所番号 344-III-1032	
	土砂災害防止法 施行令第三条の 基準に該当する 区域			告示番号 警戒区域 657号 特別警戒区域 662号 箇所名 大峰ⅢB
	それ以外の区域			告示年月日 令和2年12月25日 所在地 栃木県芳賀郡市貝町刈生田
縮尺 1:1,000				

