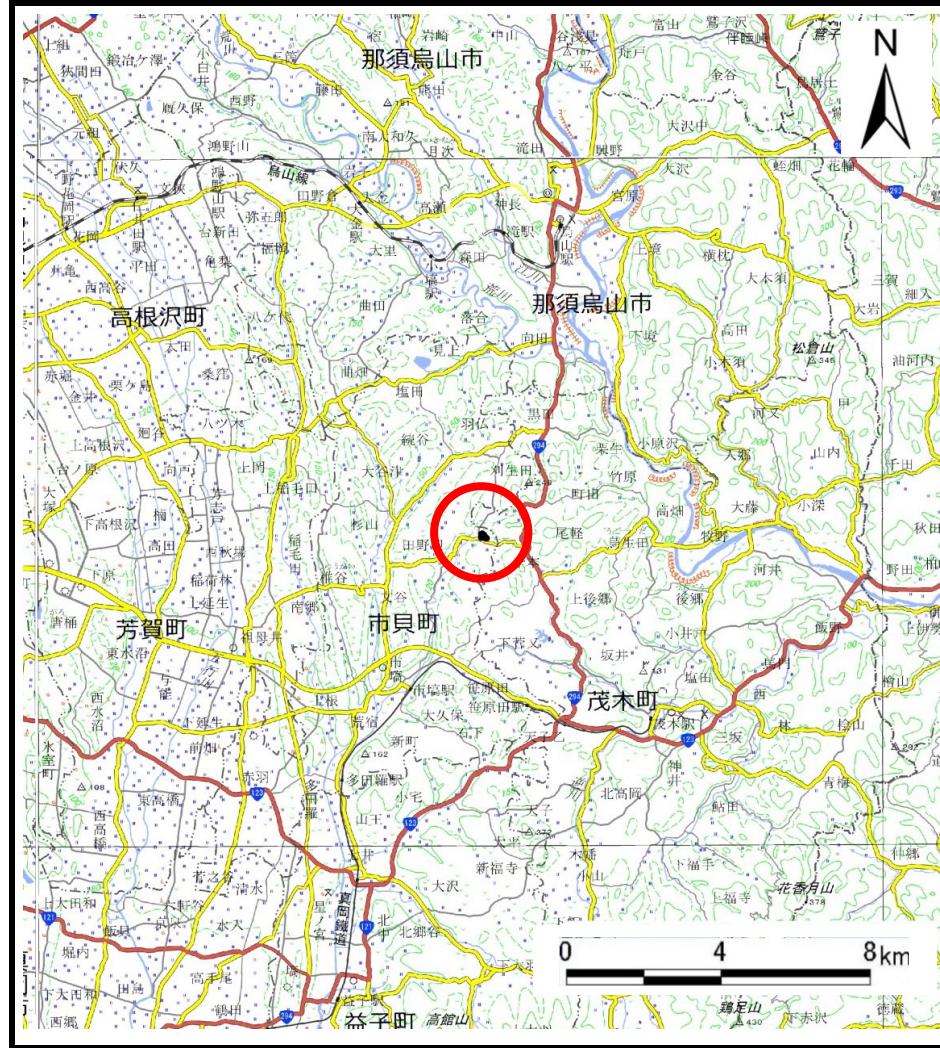
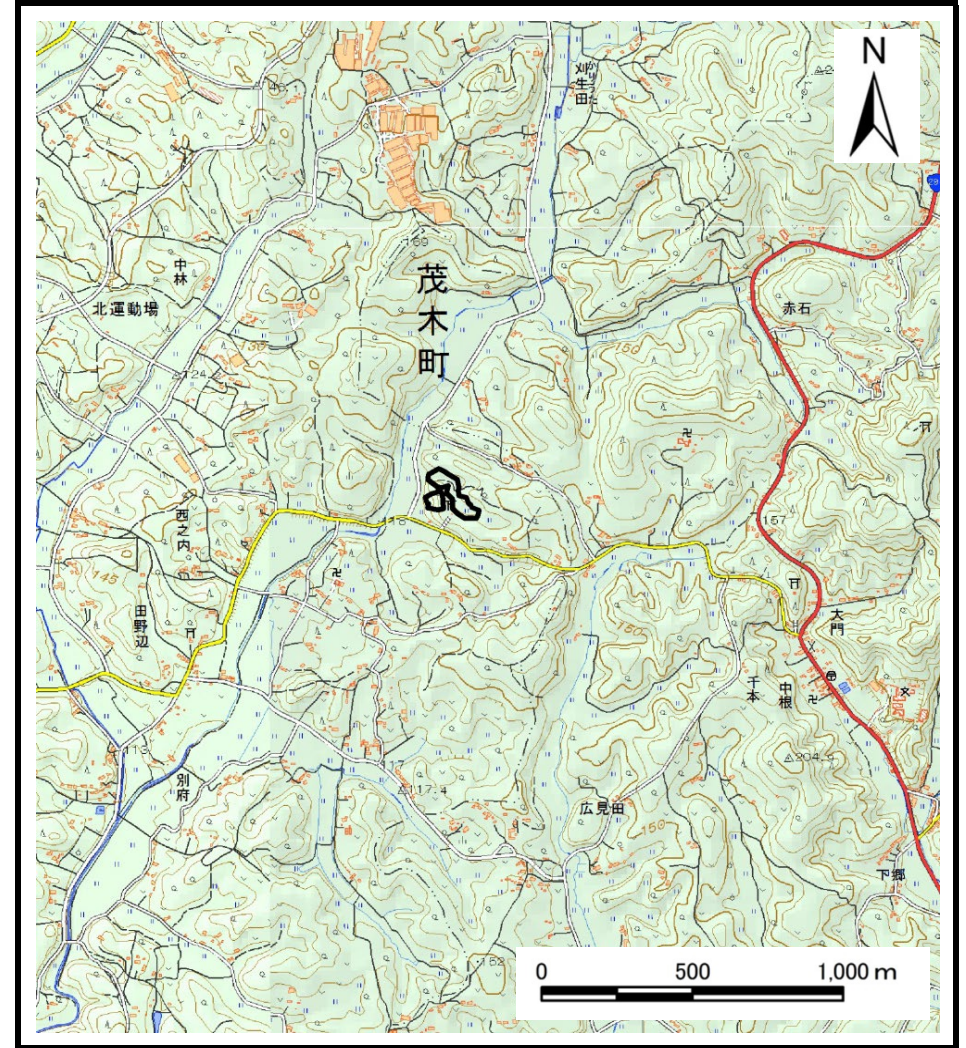


土砂災害警戒区域等の指定の公示に係る図書(その1)



(1/200,000)



(1/25,000)

様式-1(急)

土砂災害警戒区域・特別警戒区域

位置図

自然現象の種類

急傾斜地の崩壊

箇所番号

344-Ⅲ-1012

箇所名

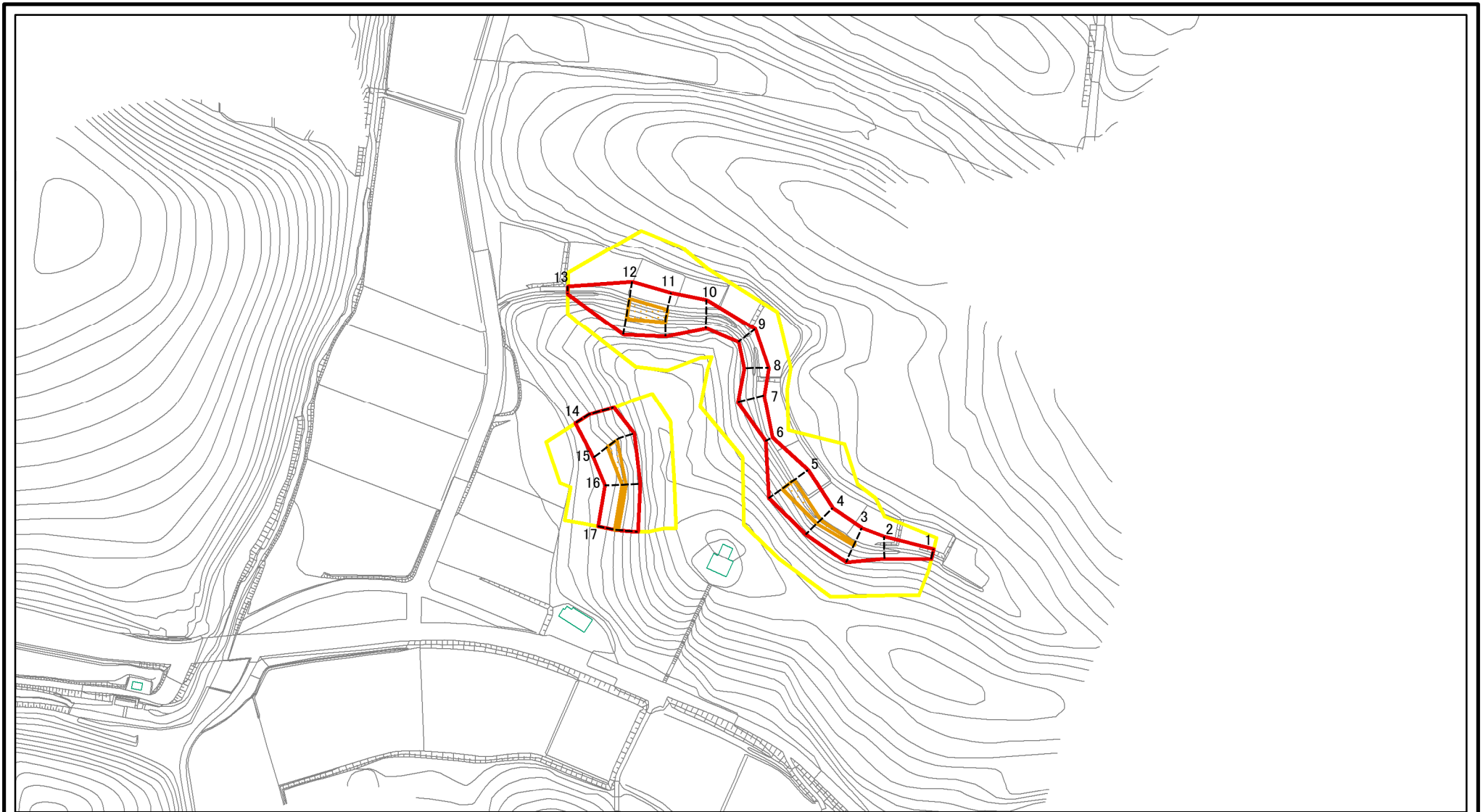
田野辺ⅢC

所在地

栃木県芳賀郡市貝町田野辺

この地図は、国土地理院長の承認を得て、同院発行の数値地図20000(地図画像)及び数値地図25000(地図画像)を複製したものである。(承認番号 平30情複、第764号)

土砂災害警戒区域等の指定の公示に係る図書(その2)



図中の数字は横断測線番号を示す

様式-2(急)

土砂災害警戒区域・土砂災害特別警戒区域
区域図(その1)

土砂災害防止法施行令第二条の基準に該当する区域



土砂災害防止法
施行令第三条の
基準に該当する
区域



それ以外の区域



縮尺

1:2,500

自然現象
の種類

急傾斜地の崩壊

告示番号

警戒区域 657号
特別警戒区域 662号

告示年月日

令和2年12月25日

箇所番号

344-Ⅲ-1012

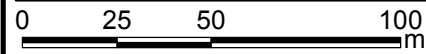
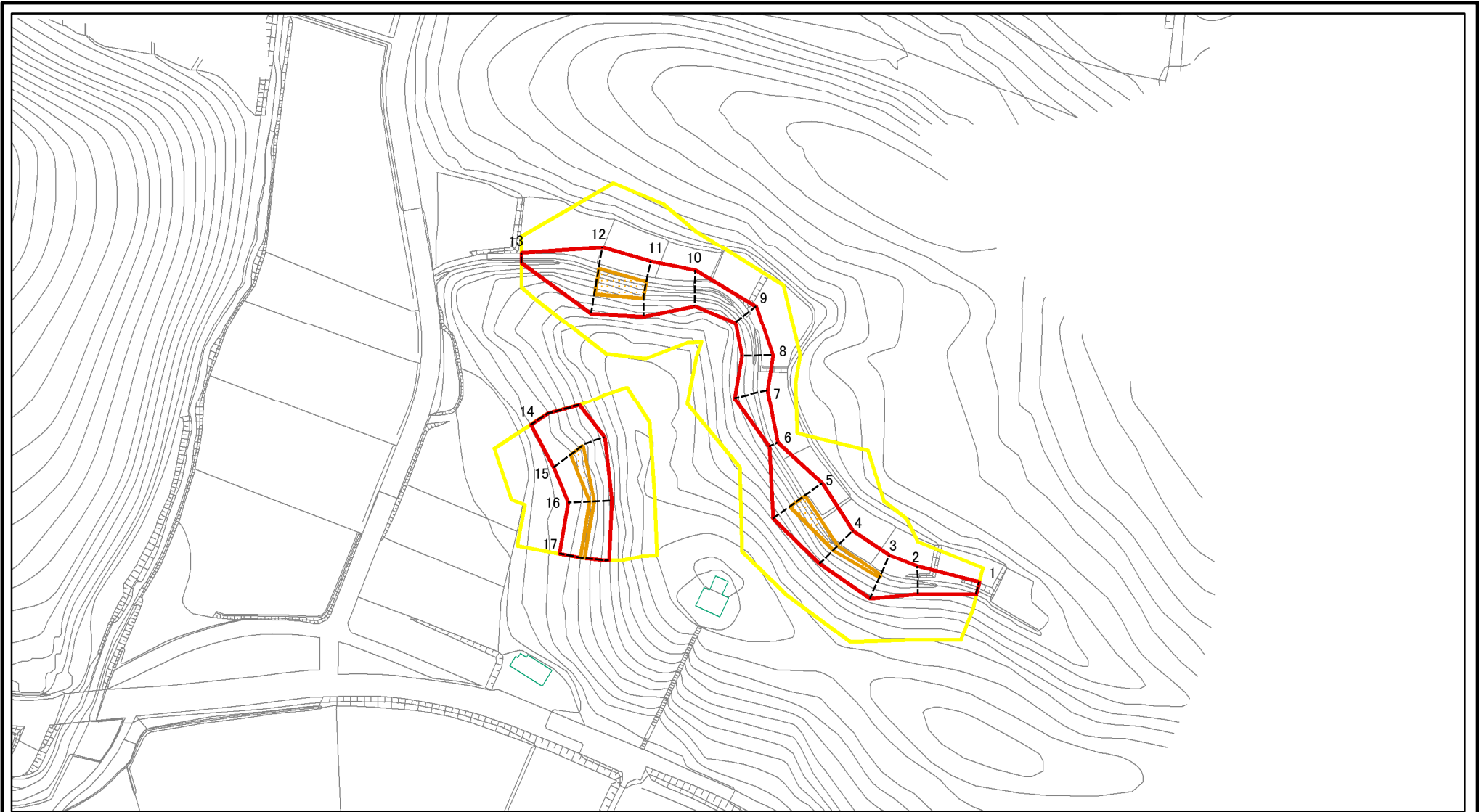
箇所名

田野辺ⅢC

所在地

栃木県芳賀郡市貝町田野辺

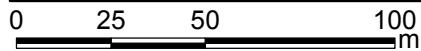
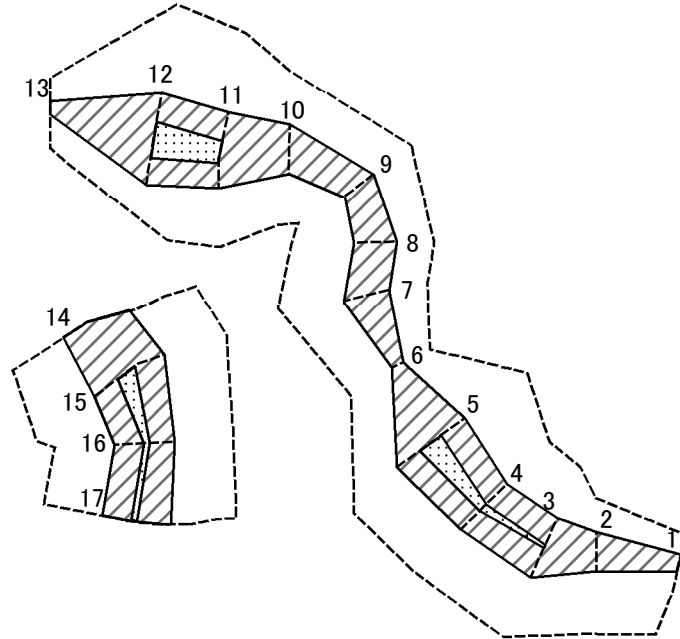
土砂災害警戒区域等の指定の公示に係る図書(その2-1)



図中の数字は横断測線番号を示す

様式-2-1(急) 土砂災害警戒区域・土砂災害特別警戒区域 区域図(その2)	土砂災害防止法施行令第二条の基準に該当する区域		N 縮尺 1:2,000	自然現象の種類	急傾斜地の崩壊	箇所番号	344-Ⅲ-1012
	土砂災害防止法施行令第三条の基準に該当する区域			告示番号	警戒区域 657号 特別警戒区域 662号	箇所名	田野辺ⅢC
	それ以外の区域			告示年月日	令和2年12月25日	所在地	栃木県芳賀郡市貝町田野辺

土砂災害警戒区域等の指定の公示に係る図書(その2-2)



図中の数字は横断測線番号を示す

様式-2-2(急)
土砂災害特別警戒区域の区域区分図
(急傾斜地の崩壊に伴う土石等の移動により
建築物の地上部に作用すると想定される力)

土砂災害防止法施行令第二条の基準に該当する区域



自然現象
の種類

急傾斜地の崩壊

箇所番号

344-Ⅲ-1012

土砂災害防止法
施行令第三条の
基準に該当する
区域



縮尺

告示番号

警戒区域 657号
特別警戒区域 662号

箇所名

田野辺ⅢC

それ以外の区域



1:2,000

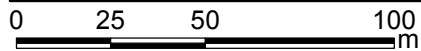
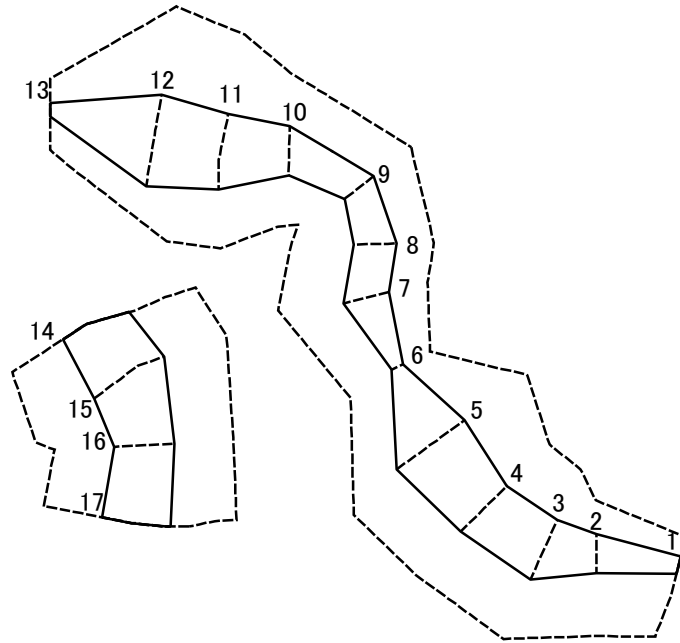
告示年月日

令和2年12月25日

所在地

栃木県芳賀郡市貝町田野辺

土砂災害警戒区域等の指定の公示に係る図書(その2-3)



図中の数字は横断測線番号を示す

様式-2-3(急)
土砂災害特別警戒区域の区域区分図
(急傾斜地の崩壊に伴う土石等の堆積により
建築物の地上部に作用すると想定される力)

土砂災害防止法施行令第二条の基準に該当する区域	
土砂災害防止法施行令第三条の基準に該当する区域	
それ以外の区域	

N
縮尺
1:2,000

自然現象の種類	急傾斜地の崩壊	箇所番号	344-Ⅲ-1012
告示番号	警戒区域 657号 特別警戒区域 662号	箇所名	田野辺ⅢC
告示年月日	令和2年12月25日	所在地	栃木県芳賀郡市貝町田野辺

土砂災害警戒区域等の指定の公示に係る図書(その3)

横断測線の区間	土石等の移動により建築物の地上部に作用すると想定される力				土石等の堆積により建築物の地上部に作用すると想定される力				横断測線の区間	土石等の移動により建築物の地上部に作用すると想定される力				土石等の堆積により建築物の地上部に作用すると想定される力			
	土石等の(移動)高さが1m以下の場合、土石等の移動による力が100kN/m ² を超える区域		それ以外の区域		土石等の堆積の高さが3mを超える区域		それ以外の区域			土石等の(移動)高さが1m以下の場合、土石等の移動による力が100kN/m ² を超える区域		それ以外の区域		土石等の堆積の高さが3mを超える区域		それ以外の区域	
	力の大きさのうち最大のもの(kN/m ²)	土石等の高さ(m)	力の大きさのうち最大のもの(kN/m ²)	土石等の高さ(m)	力の大きさのうち最大のもの(kN/m ²)	土石等の高さ(m)	力の大きさのうち最大のもの(kN/m ²)	土石等の高さ(m)		力の大きさのうち最大のもの(kN/m ²)	土石等の高さ(m)	力の大きさのうち最大のもの(kN/m ²)	土石等の高さ(m)	力の大きさのうち最大のもの(kN/m ²)	土石等の高さ(m)	力の大きさのうち最大のもの(kN/m ²)	土石等の高さ(m)
1 ~ 2	-	-	82.15	1.00	-	-	8.85	1.75	~								
2 ~ 3	-	-	100.00	1.00	-	-	10.51	2.08	~								
3 ~ 4	107.68	1.00	100.00	1.00	-	-	11.09	2.19	~								
4 ~ 5	119.34	1.00	100.00	1.00	-	-	11.09	2.19	~								
5 ~ 6	-	-	100.00	1.00	-	-	12.03	2.38	~								
6 ~ 7	-	-	88.05	1.00	-	-	12.03	2.38	~								
7 ~ 8	-	-	88.05	1.00	-	-	8.81	1.74	~								
8 ~ 9	-	-	86.15	1.00	-	-	10.78	2.13	~								
9 ~ 10	-	-	94.72	1.00	-	-	12.37	2.45	~								
10 ~ 11	-	-	100.00	1.00	-	-	12.87	2.55	~								
11 ~ 12	126.17	1.00	100.00	1.00	-	-	12.87	2.55	~								
12 ~ 13	-	-	100.00	1.00	-	-	11.97	2.37	~								
~									~								
14 ~ 15	-	-	100.00	1.00	-	-	10.49	2.08	~								
15 ~ 16	114.10	1.00	100.00	1.00	-	-	11.76	2.33	~								
16 ~ 17	105.97	1.00	100.00	1.00	-	-	11.76	2.33	~								
~									~								
~									~								
~									~								
~									~								
~									~								
~									~								
~									~								
~									~								
~									~								
~									~								
~									~								
~									~								
~									~								
~									~								

様式-3(急) 建築物の構造の規制に必要な衝撃に関する事項	自然現象の種類	急傾斜地の崩壊	箇所番号	344-Ⅲ-1012
	告示番号	警戒区域 657号 特別警戒区域 662号	箇所名	田野辺ⅢC
	告示年月日	令和2年12月25日	所在地	栃木県芳賀郡市貝町田野辺