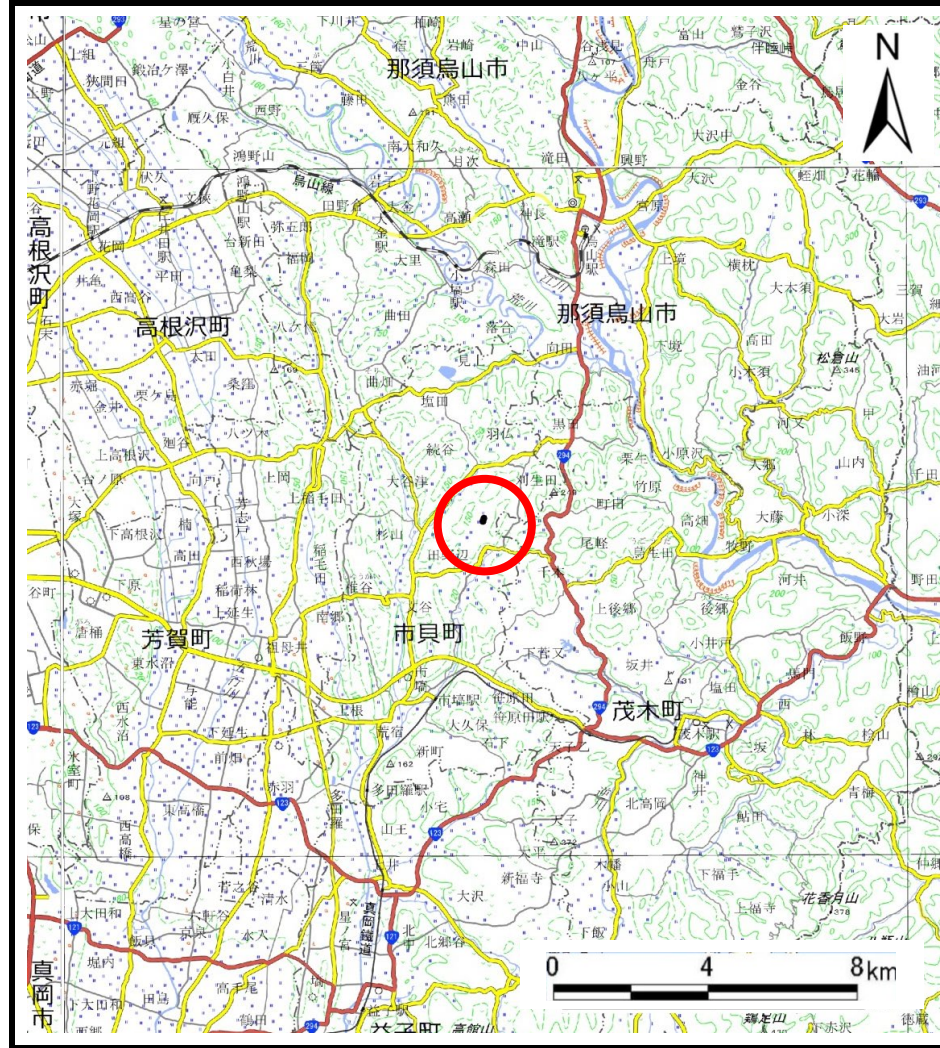
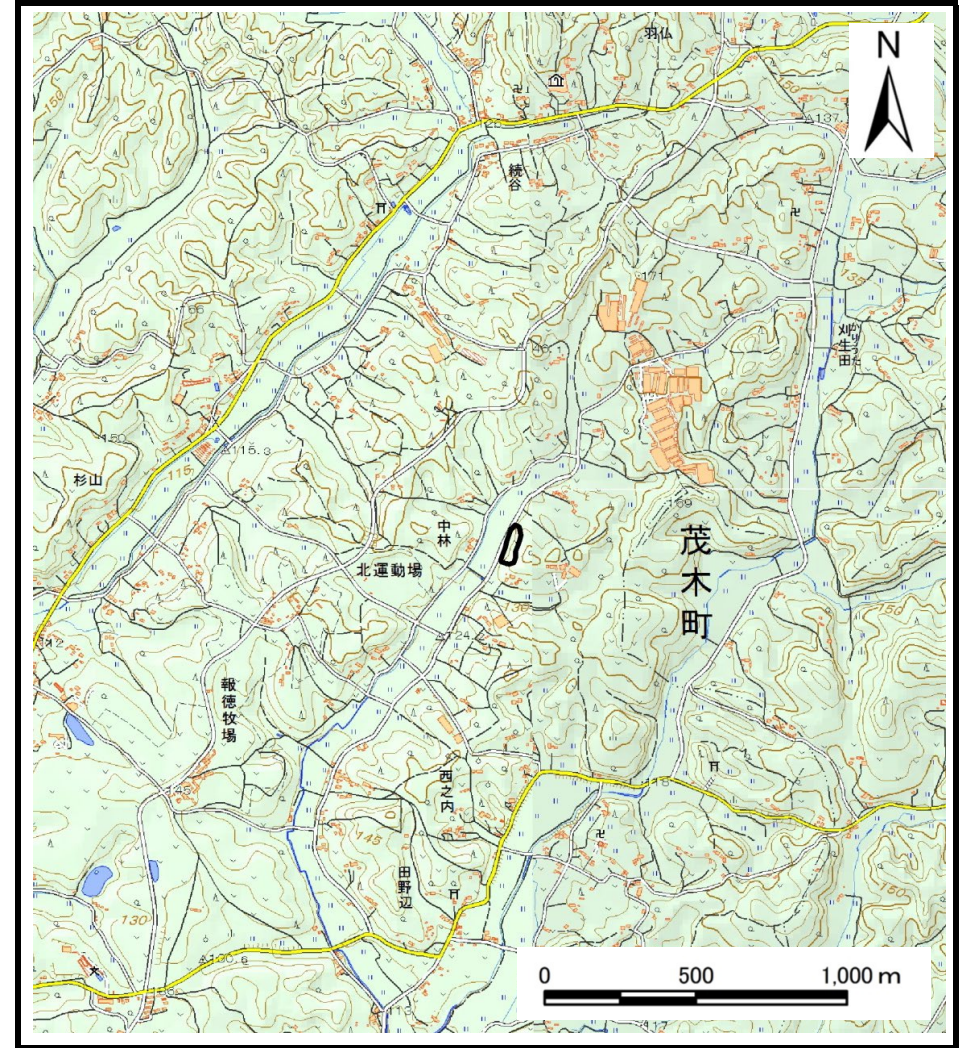


# 土砂災害警戒区域等の指定の公示に係る図書(その1)



(1/200,000)



(1/25,000)

様式-1(急)

土砂災害警戒区域・特別警戒区域

位置図

自然現象の種類

急傾斜地の崩壊

箇所番号

344-Ⅲ-1008

箇所名

上中林ⅢA

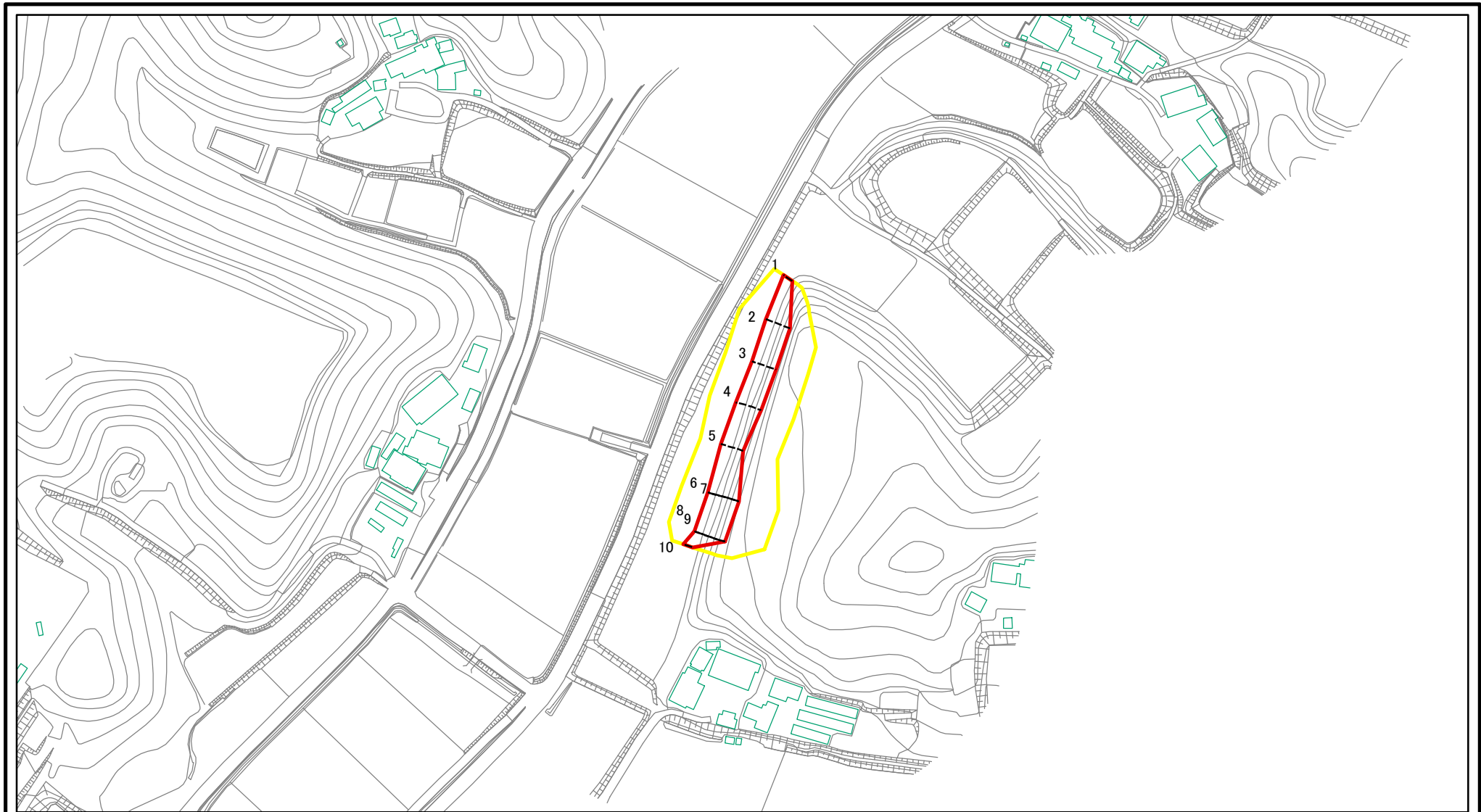
所在地

栃木県芳賀郡市貝町田野辺

この地図は、国土地理院長の承認を得て、同院発行の数値地図20000(地図画像)及び数値地図25000(地図画像)を複製したものである。(承認番号 平30情複、第764号)



# 土砂災害警戒区域等の指定の公示に係る図書(その2)

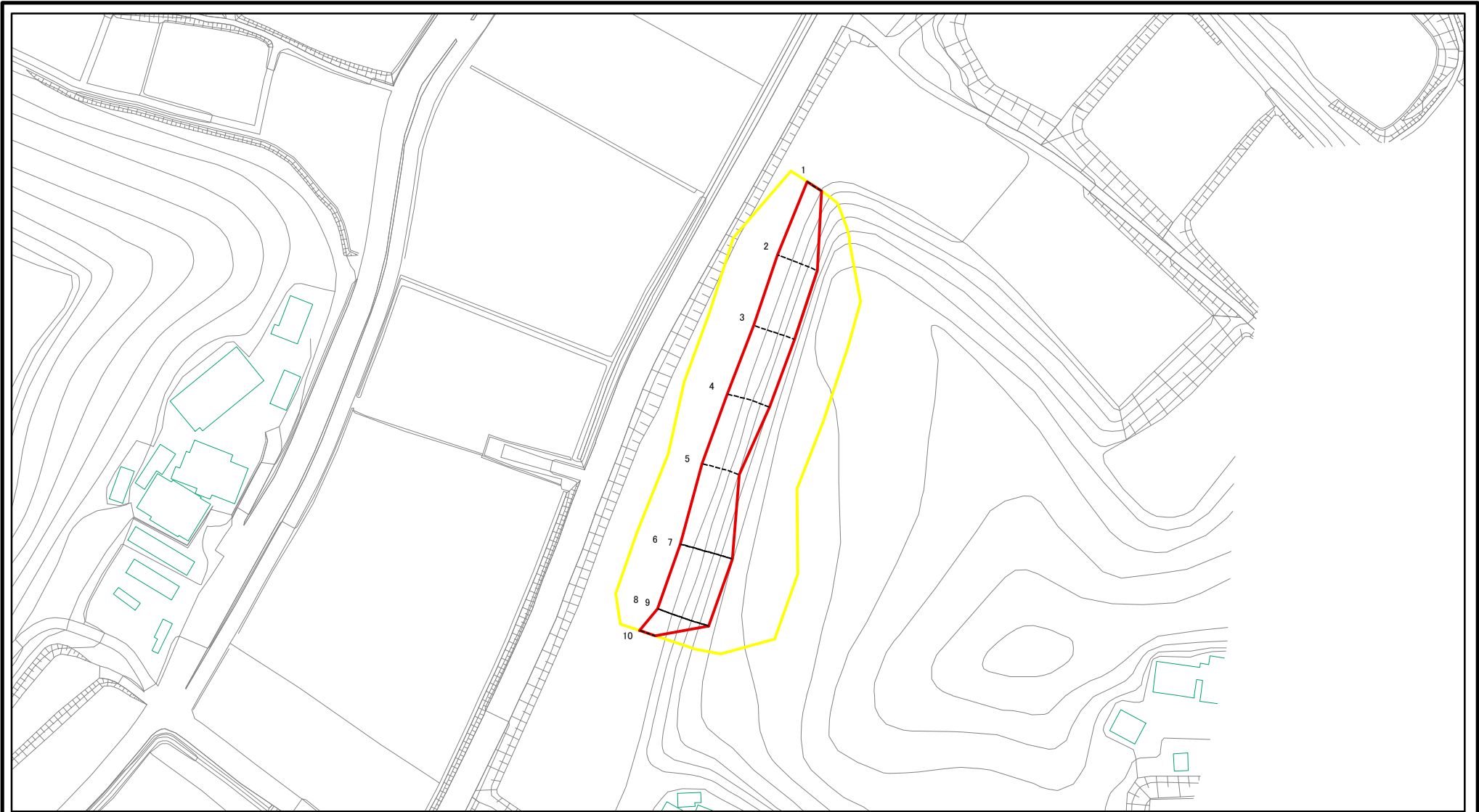


0 25 50 100  
m

図中の数字は横断測線番号を示す

|  |                         |  |                    |         |                          |      |              |
|--|-------------------------|--|--------------------|---------|--------------------------|------|--------------|
| 様式-2(急)<br>土砂災害警戒区域・土砂災害特別警戒区域<br>区域図(その1) | 土砂災害防止法施行令第二条の基準に該当する区域 |  | N<br>縮尺<br>1:2,500 | 自然現象の種類 | 急傾斜地の崩壊                  | 箇所番号 | 344-Ⅲ-1008   |
|  | 土砂災害防止法施行令第三条の基準に該当する区域 |  |                    | 告示番号    | 警戒区域 657号<br>特別警戒区域 662号 | 箇所名  | 上中林ⅢA        |
|  | それ以外の区域                 |  |                    | 告示年月日   | 令和2年12月25日               | 所在地  | 栃木県芳賀郡市貝町田野辺 |

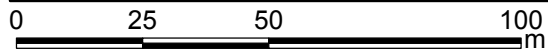
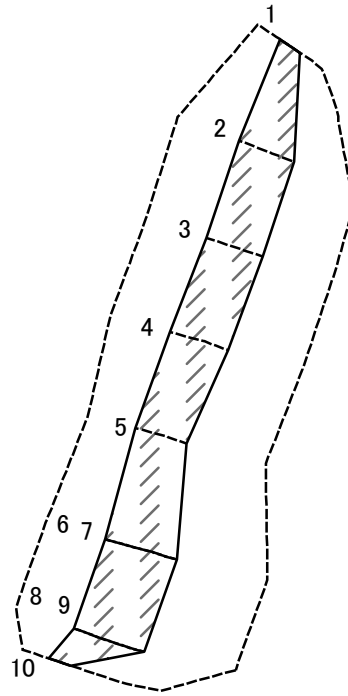
# 土砂災害警戒区域等の指定の公示に係る図書(その2-1)



図中の数字は横断測線番号を示す

|   |                         |  |                    |         |                          |      |              |
|---|-------------------------|--|--------------------|---------|--------------------------|------|--------------|
| <b>様式-2-1(急)</b><br><b>土砂災害警戒区域・土砂災害特別警戒区域</b><br><b>区域図(その2)</b> | 土砂災害防止法施行令第二条の基準に該当する区域 |  | N<br>縮尺<br>1:1,500 | 自然現象の種類 | 急傾斜地の崩壊                  | 箇所番号 | 344-Ⅲ-1008   |
|   | 土砂災害防止法施行令第三条の基準に該当する区域 |  |                    | 告示番号    | 警戒区域 657号<br>特別警戒区域 662号 | 箇所名  | 上中林ⅢA        |
|   | それ以外の区域                 |  |                    | 告示年月日   | 令和2年12月25日               | 所在地  | 栃木県芳賀郡市貝町田野辺 |

# 土砂災害警戒区域等の指定の公示に係る図書(その2-2)



図中の数字は横断測線番号を示す

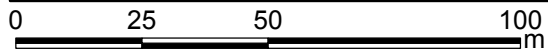
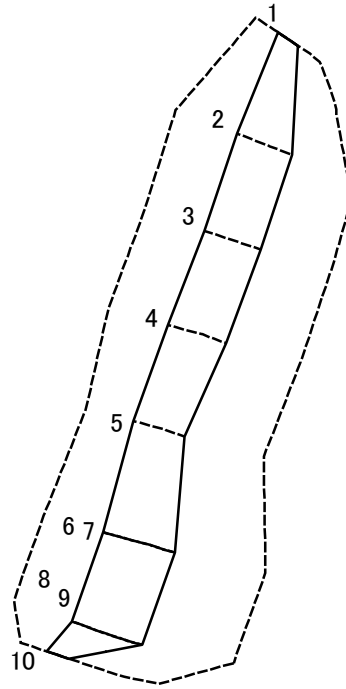
様式-2-2(急)  
土砂災害特別警戒区域の区域区分図  
(急傾斜地の崩壊に伴う土石等の移動により  
建築物の地上部に作用すると想定される力)

|                         |  |
|-------------------------|--|
| 土砂災害防止法施行令第二条の基準に該当する区域 |  |
| 土砂災害防止法施行令第三条の基準に該当する区域 |  |
| それ以外の区域                 |  |

|    |         |
|----|---------|
| 縮尺 | N       |
|    | 1:1,500 |

|         |                          |      |              |
|---------|--------------------------|------|--------------|
| 自然現象の種類 | 急傾斜地の崩壊                  | 箇所番号 | 344-Ⅲ-1008   |
| 告示番号    | 警戒区域 657号<br>特別警戒区域 662号 | 箇所名  | 上中林ⅢA        |
| 告示年月日   | 令和2年12月25日               | 所在地  | 栃木県芳賀郡市貝町田野辺 |

# 土砂災害警戒区域等の指定の公示に係る図書(その2-3)



図中の数字は横断測線番号を示す

様式-2-3(急)  
土砂災害特別警戒区域の区域区分図  
(急傾斜地の崩壊に伴う土石等の堆積により  
建築物の地上部に作用すると想定される力)

|                         |  |
|-------------------------|--|
| 土砂災害防止法施行令第二条の基準に該当する区域 |  |
| 土砂災害防止法施行令第三条の基準に該当する区域 |  |
| それ以外の区域                 |  |

N  
縮尺  
1:1,500

|         |                          |      |              |
|---------|--------------------------|------|--------------|
| 自然現象の種類 | 急傾斜地の崩壊                  | 箇所番号 | 344-Ⅲ-1008   |
| 告示番号    | 警戒区域 657号<br>特別警戒区域 662号 | 箇所名  | 上中林ⅢA        |
| 告示年月日   | 令和2年12月25日               | 所在地  | 栃木県芳賀郡市貝町田野辺 |

