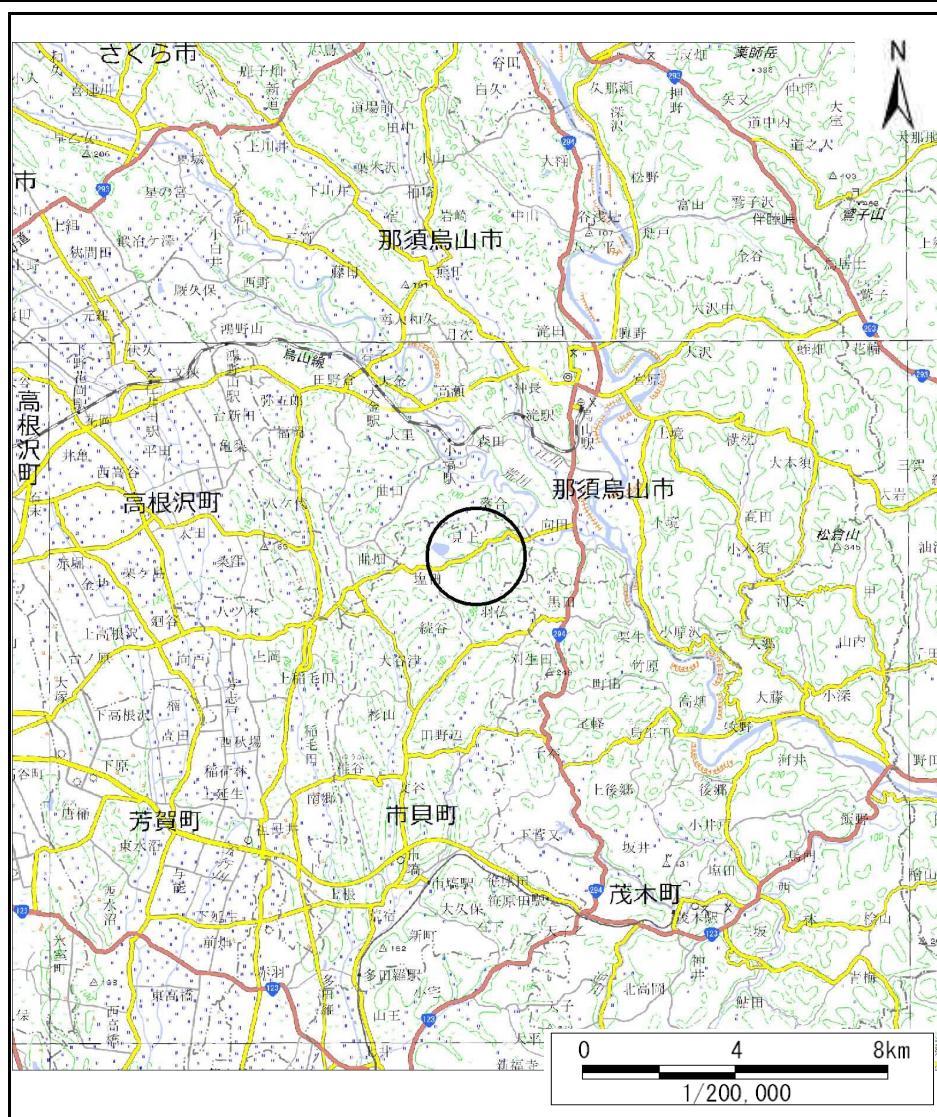
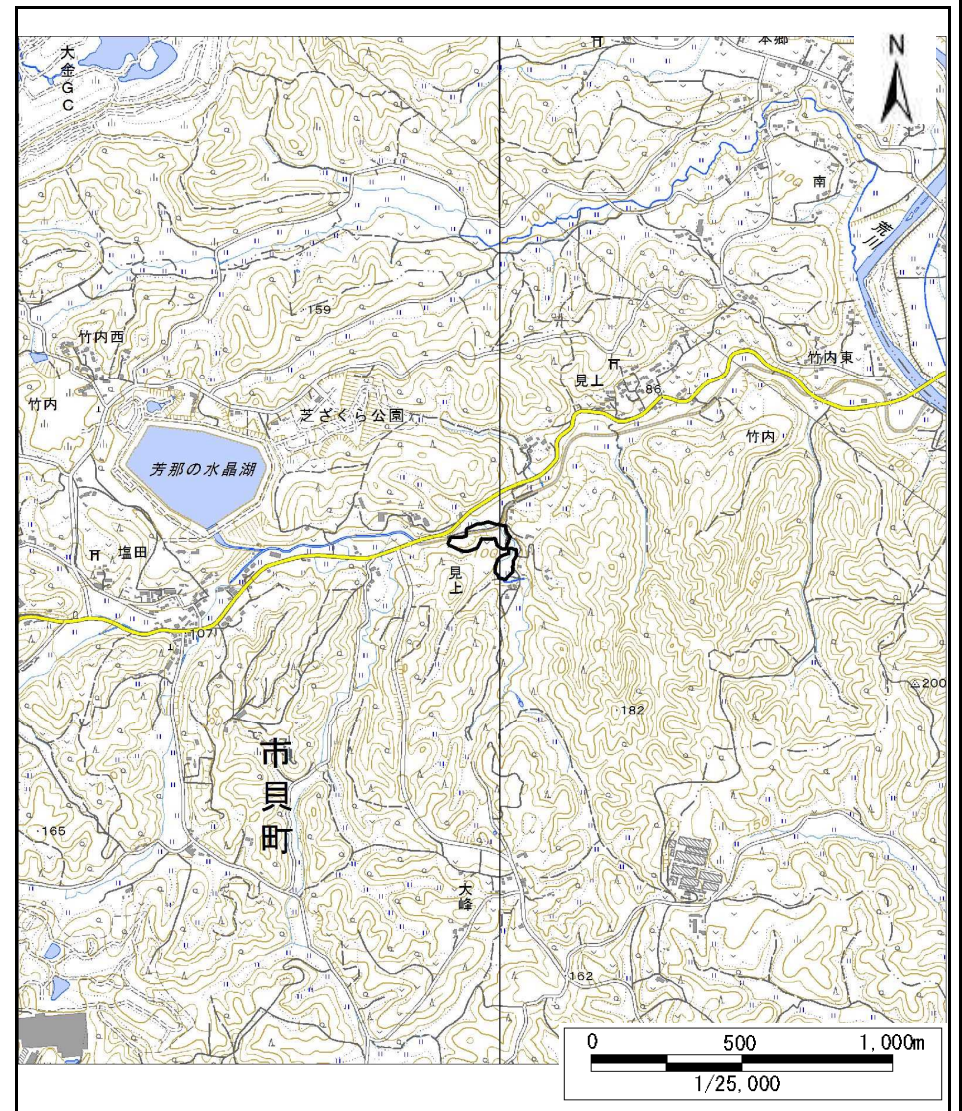


土砂災害警戒区域等の指定の公示に係る図書(その1)



(1/200,000)



(1/25,000)

様式-1(急)
土砂災害警戒区域・土砂災害特別警戒区域
位置図

自然現象の種類

箇所番号

箇所名

所在地

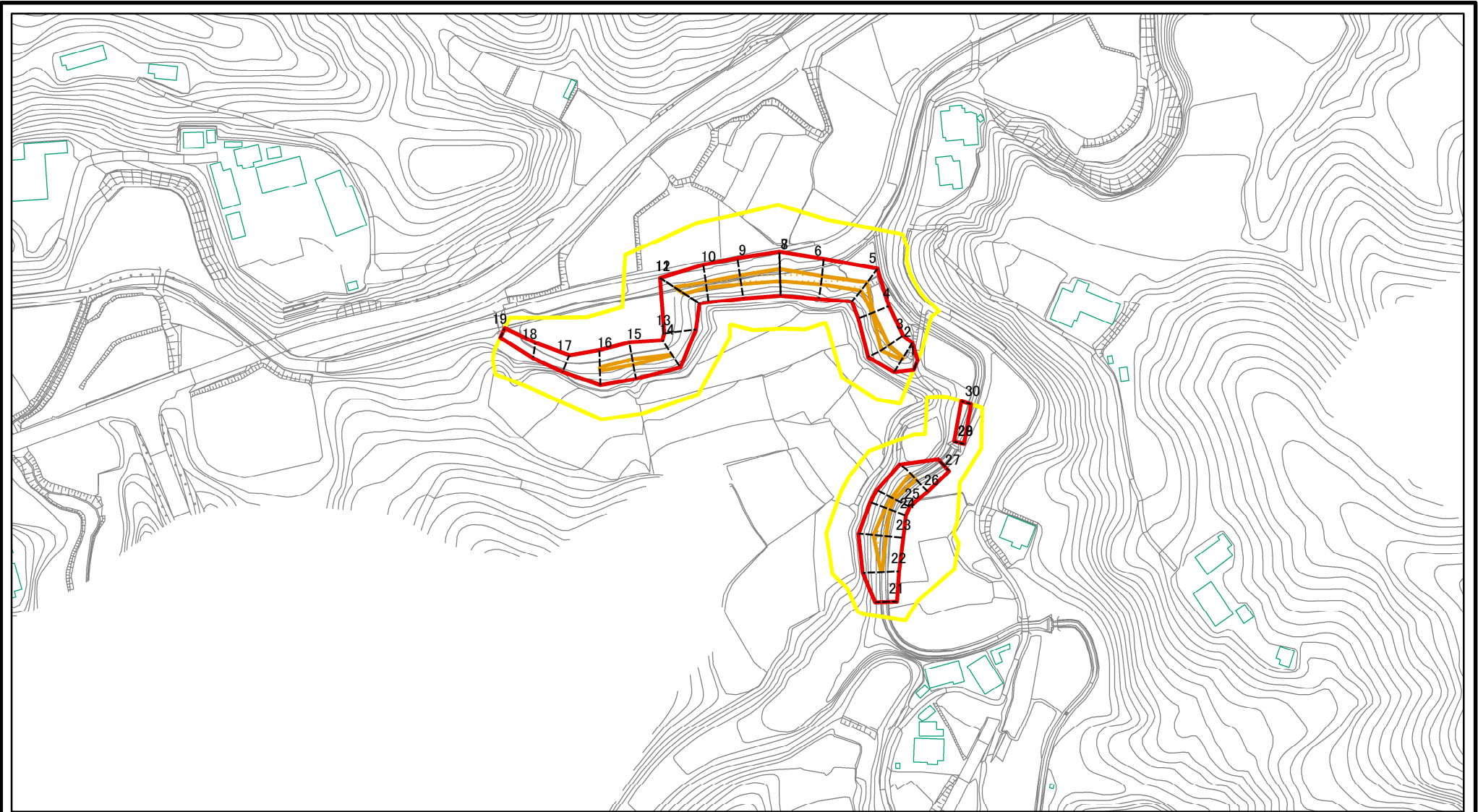
急傾斜地の崩壊

344-III-1003

見上上ⅢA

栃木県芳賀郡市貝町市見上

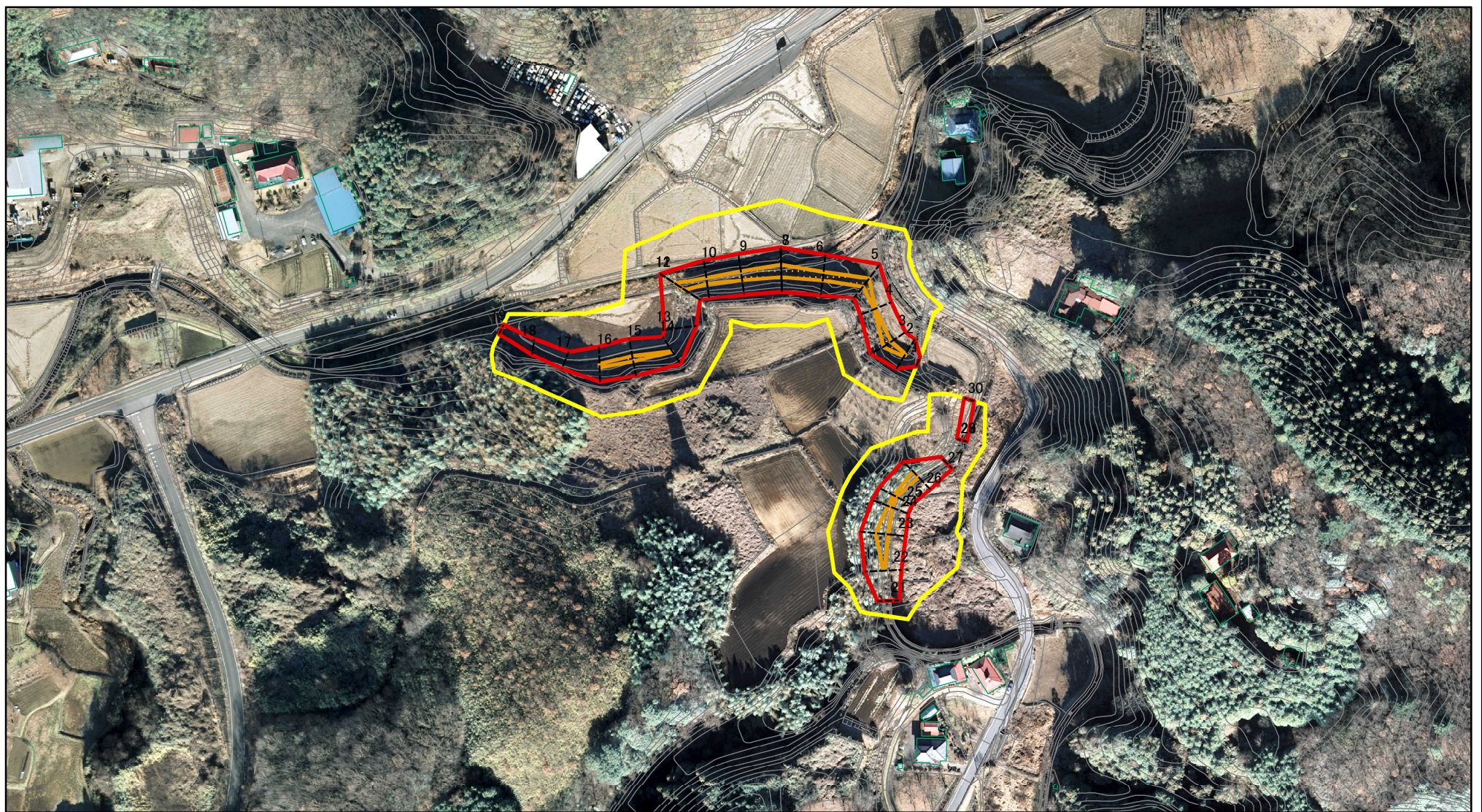
土砂災害警戒区域等の指定の公示に係る図書(その2)



図中の数字は横断測線番号を示す

| | | | | | | | |
|--|-------------------------|--|--------------------|---------|--------------------------|------|-------------|
| 様式-2(急) 土砂災害警戒区域・土砂災害特別警戒区域 区域図(その1) | 土砂災害防止法施行令第二条の基準に該当する区域 | | N 縮尺 1:2,500 | 自然現象の種類 | 急傾斜地の崩壊 | 箇所番号 | 344-II-1003 |
| | 土砂災害防止法施行令第三条の基準に該当する区域 | | | 告示番号 | 警戒区域 657号 特別警戒区域 662号 | 箇所名 | 見上上ⅢA |
| | それ以外の区域 | | | 告示年月日 | 令和2年12月25日 | 所在地 | 栃木県芳賀郡市貝町見上 |

土砂災害警戒区域等の指定の公示に係る図書(その2)



0 25 50 100
m

図中の数字は横断測線番号を示す

様式-2(急)

土砂災害警戒区域・土砂災害特別警戒区域
区域図(その1)

土砂災害防止法施行令第二条の基準に該当する区域



N

自然現象
の種類

急傾斜地の崩壊

箇所番号

344-II-1003

土砂災害防止法
施行令第三条の
基準に該当する
区域



縮尺

告示番号

警戒区域 657号
特別警戒区域 662号

箇所名

見上上ⅢA

土石等の堆積の高さが3mを超える区域
それ以外の区域



1:2,500

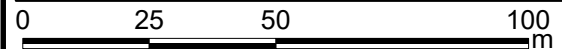
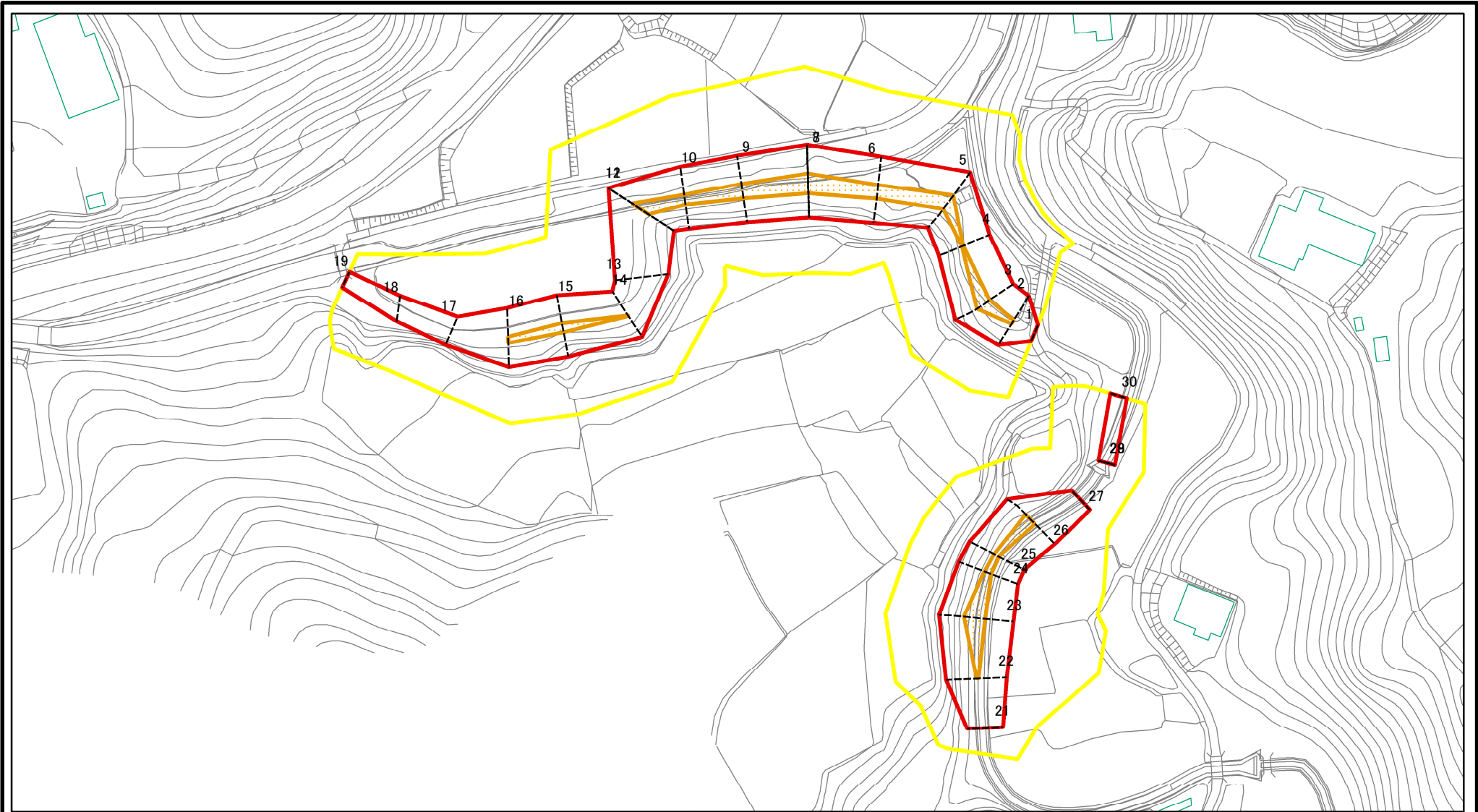
告示年月日

令和2年12月25日

所在地

栃木県芳賀郡市貝町見上

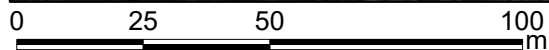
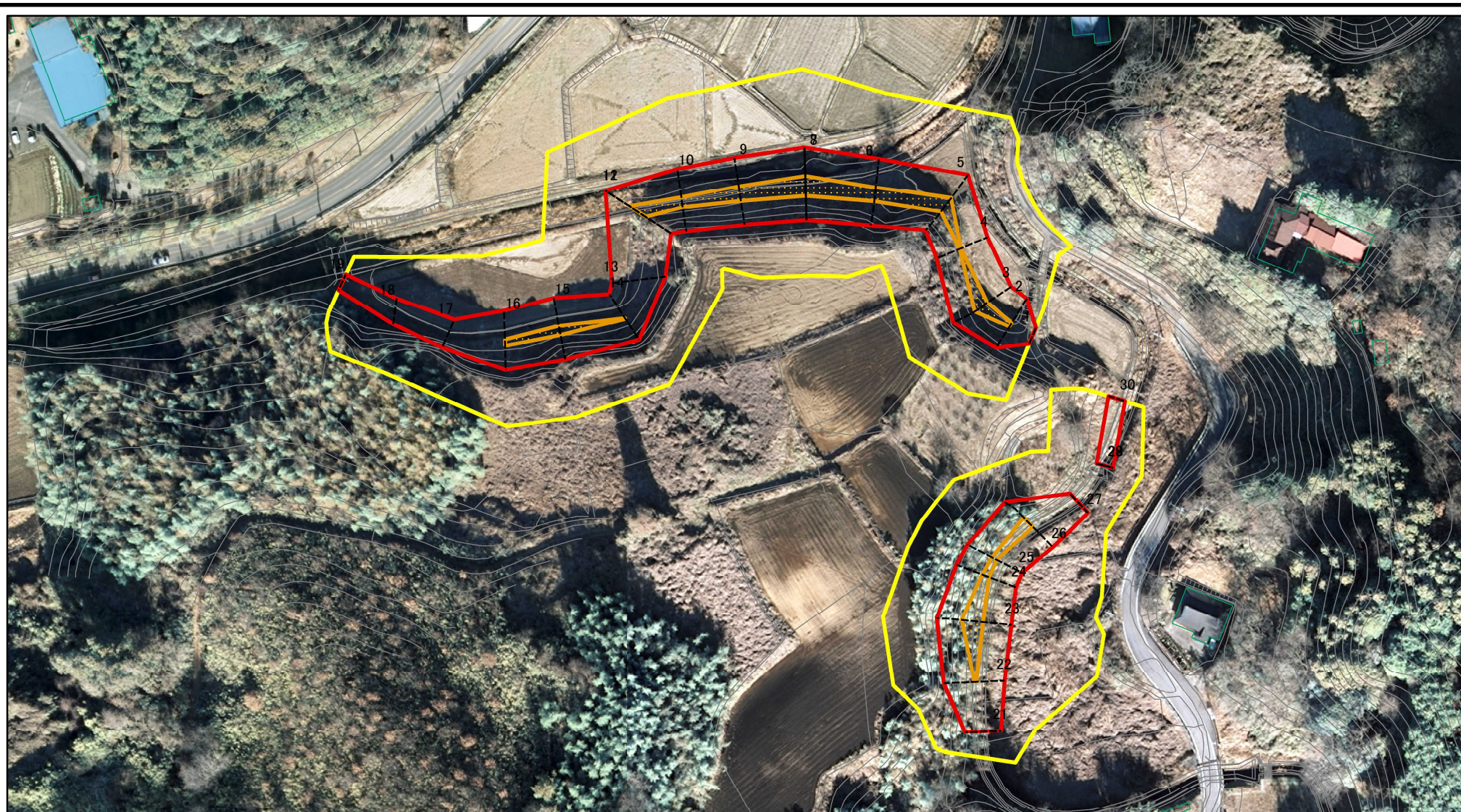
土砂災害警戒区域等の指定の公示に係る図書(その2-1)



図中の数字は横断測線番号を示す

| | | | | | | | |
|--|---|--|--------------------|---------|--------------------------|------|-------------|
| 様式-2-1(急) 土砂災害警戒区域・土砂災害特別警戒区域 区域図(その2) | 土砂災害防止法施行令第二条の基準に該当する区域 | | N 縮尺 1:1,500 | 自然現象の種類 | 急傾斜地の崩壊 | 箇所番号 | 344-II-1003 |
| | 土砂災害防止法施行令第三条の基準に該当する区域 | | | 告示番号 | 警戒区域 657号 特別警戒区域 662号 | 箇所名 | 見上上ⅢA |
| | 土砂等の(移動)高さが1m以下の場合、土砂等の移動による力が100kN/m ² を超える区域 | | | 告示年月日 | 令和2年12月25日 | 所在地 | 栃木県芳賀郡市貝町見上 |
| | 土砂等の堆積の高さが3mを超える区域 | | | | | | |
| それ以外の区域 | | | | | | | |

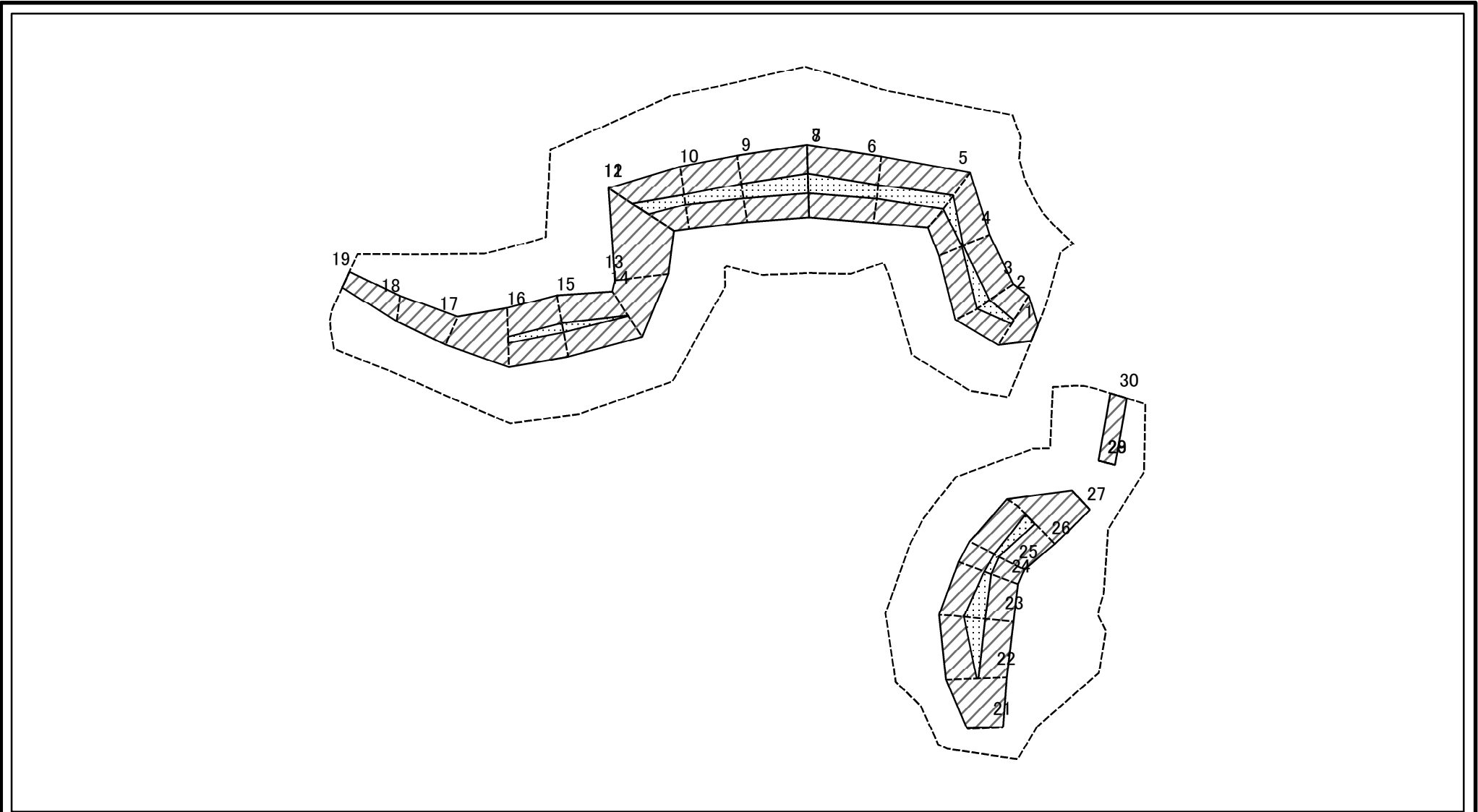
土砂災害警戒区域等の指定の公示に係る図書(その2-1)



図中の数字は横断測線番号を示す

| | | | | | | | |
|--|---|--|---------------|---------|--------------------------|------|-------------|
| 様式-2-1(急) 土砂災害警戒区域・土砂災害特別警戒区域 区域図(その2) | 土砂災害防止法施行令第二条の基準に該当する区域 | | 縮尺 1:1,500 | 自然現象の種類 | 急傾斜地の崩壊 | 箇所番号 | 344-II-1003 |
| | 土砂災害防止法施行令第三条の基準に該当する区域 | | | 告示番号 | 警戒区域 657号 特別警戒区域 662号 | 箇所名 | 見上上ⅢA |
| | 土砂等の(移動)高さが1m以下の場合、土砂等の移動による力が100kN/m ² を超える区域 | | | 告示年月日 | 令和2年12月25日 | 所在地 | 栃木県芳賀郡市貝町見上 |
| | 土砂等の堆積の高さが3mを超える区域 | | | | | | |
| それ以外の区域 | | | | | | | |

土砂災害警戒区域等の指定の公示に係る図書(その2-2)



図中の数字は横断測線番号を示す

様式-2-2(急)
土砂災害特別警戒区域の区域区分図
(急傾斜地の崩壊に伴う土石等の移動により
建築物の地上部に作用すると想定される力)

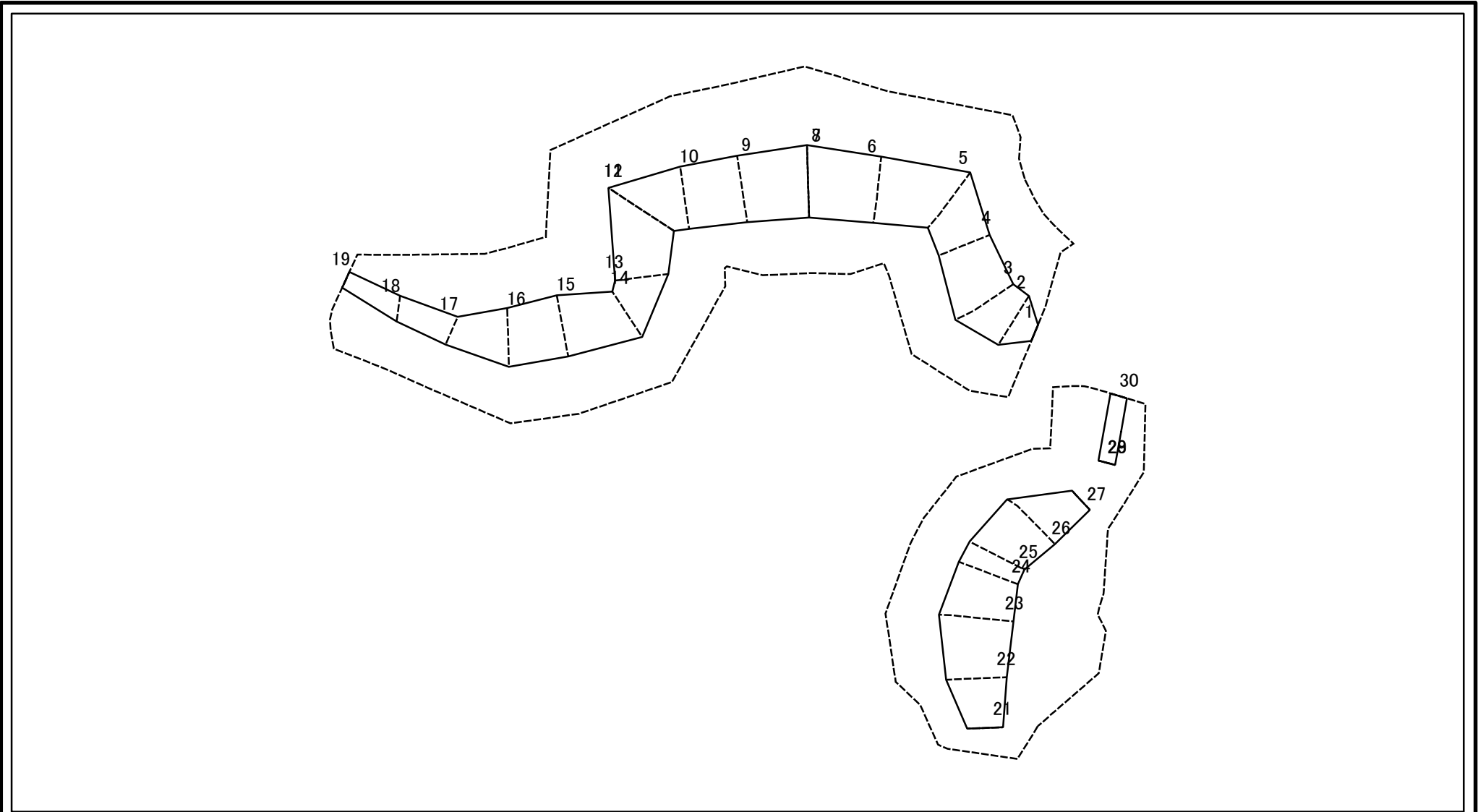
| | |
|-------------------------|--|
| 土砂災害防止法施行令第二条の基準に該当する区域 | |
| 土砂災害防止法施行令第三条の基準に該当する区域 | |
| それ以外の区域 | |

| | |
|----|---------|
| 縮尺 | |
| | 1:1,500 |

| | |
|---------|--------------------------|
| 自然現象の種類 | 急傾斜地の崩壊 |
| 告示番号 | 警戒区域 657号 特別警戒区域 662号 |
| 告示年月日 | 令和2年12月25日 |

| | |
|------|-------------|
| 箇所番号 | 344-II-1003 |
| 箇所名 | 見上上ⅢA |
| 所在地 | 栃木県芳賀郡市貝町見上 |

土砂災害警戒区域等の指定の公示に係る図書(その2-3)



図中の数字は横断測線番号を示す

様式-2-3(急)
土砂災害特別警戒区域の区域区分図
(急傾斜地の崩壊に伴う土石等の堆積により
建築物の地上部に作用すると想定される力)

| | | | | | | |
|-------------------------|--|--------------------|---------|--------------------------|------|-------------|
| 土砂災害防止法施行令第二条の基準に該当する区域 | | N 縮尺 1:1,500 | 自然現象の種類 | 急傾斜地の崩壊 | 箇所番号 | 344-II-1003 |
| 土砂災害防止法施行令第三条の基準に該当する区域 | | | 告示番号 | 警戒区域 657号 特別警戒区域 662号 | 箇所名 | 見上上ⅢA |
| それ以外の区域 | | | 告示年月日 | 令和2年12月25日 | 所在地 | 栃木県芳賀郡市貝町見上 |

土砂災害警戒区域等の指定の公示に係る図書(その3)

| 横断測線の区間 | 土石等の移動により建築物の地上部に作用すると想定される力 | | | | 土石等の堆積により建築物の地上部に作用すると想定される力 | | | | 横断測線の区間 | 土石等の移動により建築物の地上部に作用すると想定される力 | | | | 土石等の堆積により建築物の地上部に作用すると想定される力 | | | |
|---------|---|-----------|-----------------------------------|-----------|-----------------------------------|-----------|-----------------------------------|-----------|---------|---|-----------|-----------------------------------|-----------|-----------------------------------|-----------|-----------------------------------|-----------|
| | 土石等の(移動)高さが1m以下の場合、土石等の移動による力が100kN/m ² を超える区域 | | それ以外の区域 | | 土石等の堆積の高さが3mを超える区域 | | それ以外の区域 | | | 土石等の(移動)高さが1m以下の場合、土石等の移動による力が100kN/m ² を超える区域 | | それ以外の区域 | | 土石等の堆積の高さが3mを超える区域 | | それ以外の区域 | |
| | 力の大きさのうち最大のもの(kN/m ²) | 土石等の高さ(m) | 力の大きさのうち最大のもの(kN/m ²) | 土石等の高さ(m) | 力の大きさのうち最大のもの(kN/m ²) | 土石等の高さ(m) | 力の大きさのうち最大のもの(kN/m ²) | 土石等の高さ(m) | | 力の大きさのうち最大のもの(kN/m ²) | 土石等の高さ(m) | 力の大きさのうち最大のもの(kN/m ²) | 土石等の高さ(m) | 力の大きさのうち最大のもの(kN/m ²) | 土石等の高さ(m) | 力の大きさのうち最大のもの(kN/m ²) | 土石等の高さ(m) |
| 1 ~ 2 | - | - | 100.00 | 1.00 | - | - | 13.28 | 2.48 | 28 ~ 29 | - | - | - | - | - | - | - | |
| 2 ~ 3 | 114.97 | 1.00 | 100.00 | 1.00 | - | - | 13.28 | 2.48 | 29 ~ 30 | - | - | 58.45 | 1.00 | - | - | 12.01 | 2.24 |
| 3 ~ 4 | 114.97 | 1.00 | 100.00 | 1.00 | - | - | 13.40 | 2.50 | ~ | | | | | | | | |
| 4 ~ 5 | 116.06 | 1.00 | 100.00 | 1.00 | - | - | 13.40 | 2.50 | ~ | | | | | | | | |
| 5 ~ 6 | 116.06 | 1.00 | 100.00 | 1.00 | - | - | 12.47 | 2.33 | ~ | | | | | | | | |
| 6 ~ 7 | 118.68 | 1.00 | 100.00 | 1.00 | - | - | 13.87 | 2.59 | ~ | | | | | | | | |
| 7 ~ 8 | | | | | | | | | ~ | | | | | | | | |
| 8 ~ 9 | 118.68 | 1.00 | 100.00 | 1.00 | - | - | 12.77 | 2.39 | ~ | | | | | | | | |
| 9 ~ 10 | 114.39 | 1.00 | 100.00 | 1.00 | - | - | 13.14 | 2.45 | ~ | | | | | | | | |
| 10 ~ 11 | 113.93 | 1.00 | 100.00 | 1.00 | - | - | 13.14 | 2.45 | ~ | | | | | | | | |
| 11 ~ 12 | | | | | | | | | ~ | | | | | | | | |
| 12 ~ 13 | - | - | 100.00 | 1.00 | - | - | 11.23 | 2.10 | ~ | | | | | | | | |
| 13 ~ 14 | - | - | 100.00 | 1.00 | - | - | 13.30 | 2.48 | ~ | | | | | | | | |
| 14 ~ 15 | 108.76 | 1.00 | 100.00 | 1.00 | - | - | 13.30 | 2.48 | ~ | | | | | | | | |
| 15 ~ 16 | 108.76 | 1.00 | 100.00 | 1.00 | - | - | 12.59 | 2.35 | ~ | | | | | | | | |
| 16 ~ 17 | - | - | 100.00 | 1.00 | - | - | 16.05 | 3.00 | ~ | | | | | | | | |
| 17 ~ 18 | - | - | 60.73 | 1.00 | - | - | 16.05 | 3.00 | ~ | | | | | | | | |
| 18 ~ 19 | - | - | 60.73 | 1.00 | - | - | 12.13 | 2.27 | ~ | | | | | | | | |
| 20 ~ 21 | - | - | - | - | - | - | - | - | ~ | | | | | | | | |
| 21 ~ 22 | - | - | 100.00 | 1.00 | - | - | 14.62 | 2.73 | ~ | | | | | | | | |
| 22 ~ 23 | 119.87 | 1.00 | 100.00 | 1.00 | - | - | 14.62 | 2.73 | ~ | | | | | | | | |
| 23 ~ 24 | 119.87 | 1.00 | 100.00 | 1.00 | - | - | 14.06 | 2.63 | ~ | | | | | | | | |
| 24 ~ 25 | 107.19 | 1.00 | 100.00 | 1.00 | - | - | 14.13 | 2.64 | ~ | | | | | | | | |
| 25 ~ 26 | 112.77 | 1.00 | 100.00 | 1.00 | - | - | 14.13 | 2.64 | ~ | | | | | | | | |
| 26 ~ 27 | - | - | 100.00 | 1.00 | - | - | 12.79 | 2.39 | ~ | | | | | | | | |
| 27 ~ 28 | - | - | - | - | - | - | - | - | ~ | | | | | | | | |

| | | | | |
|----------------------------------|---------|--------------------------|------|-------------|
| 様式-3(急) 建築物の構造の規制に必要な衝撃に関する事項 | 自然現象の種類 | 急傾斜地の崩壊 | 箇所番号 | 344-Ⅲ-1003 |
| | 告示番号 | 警戒区域 657号 特別警戒区域 662号 | 箇所名 | 見上上ⅢA |
| | 告示年月日 | 令和2年12月25日 | 所在地 | 栃木県芳賀郡市貝町見上 |