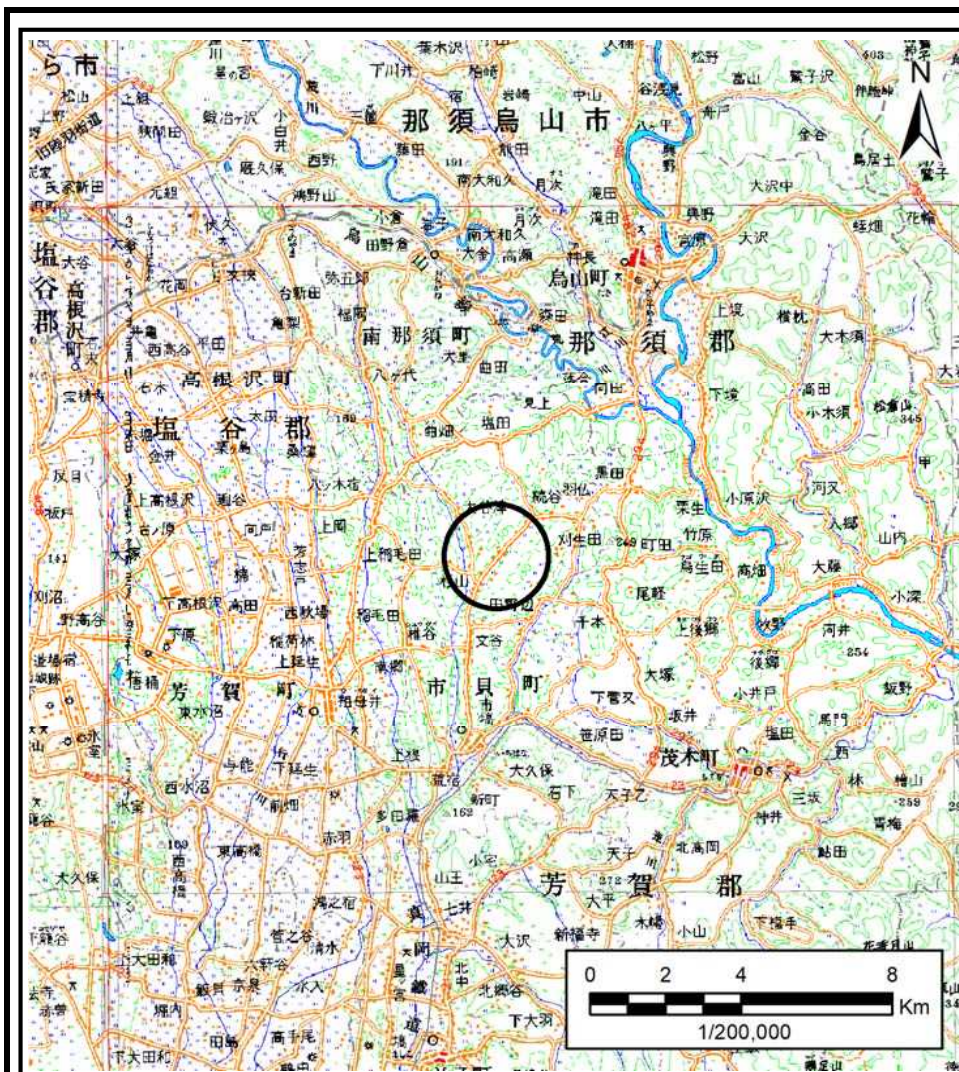
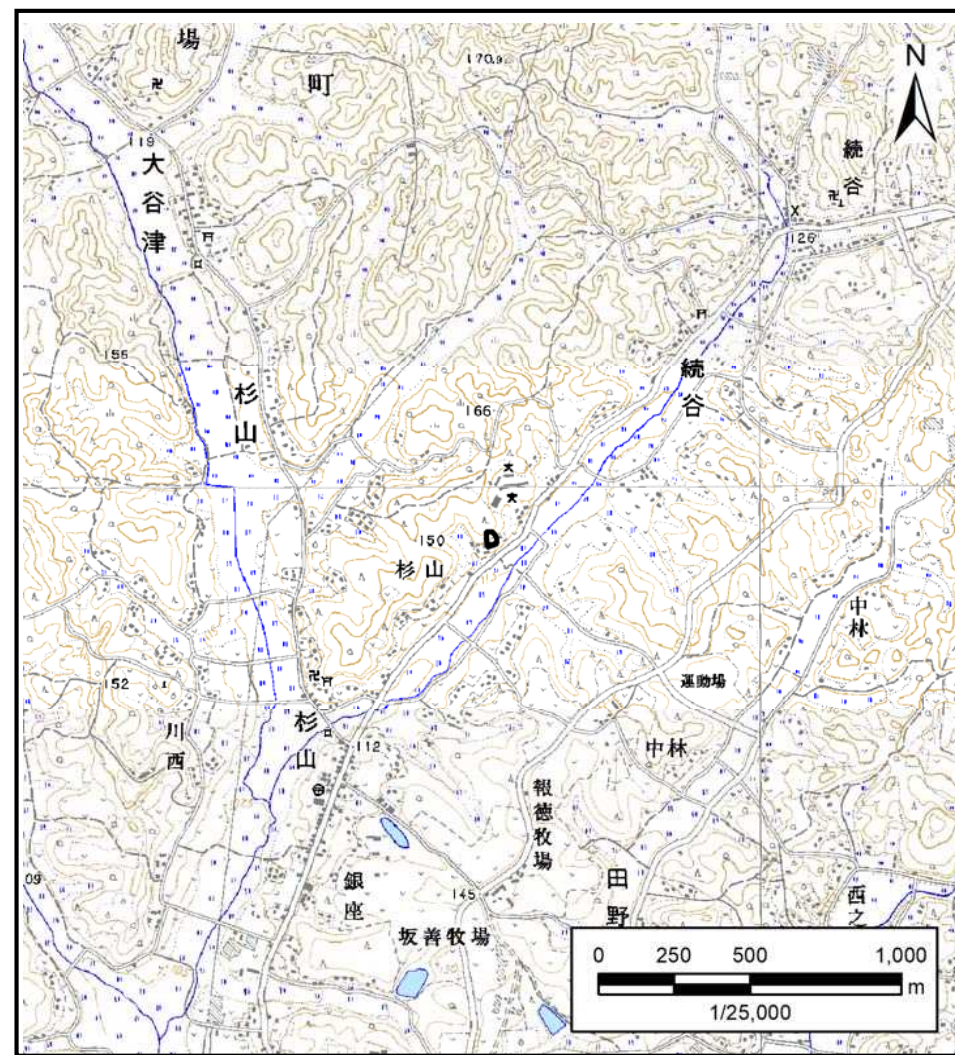


土砂災害警戒区域等の指定の公示に係る図書(その1)



(1/200,000)

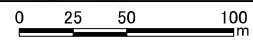
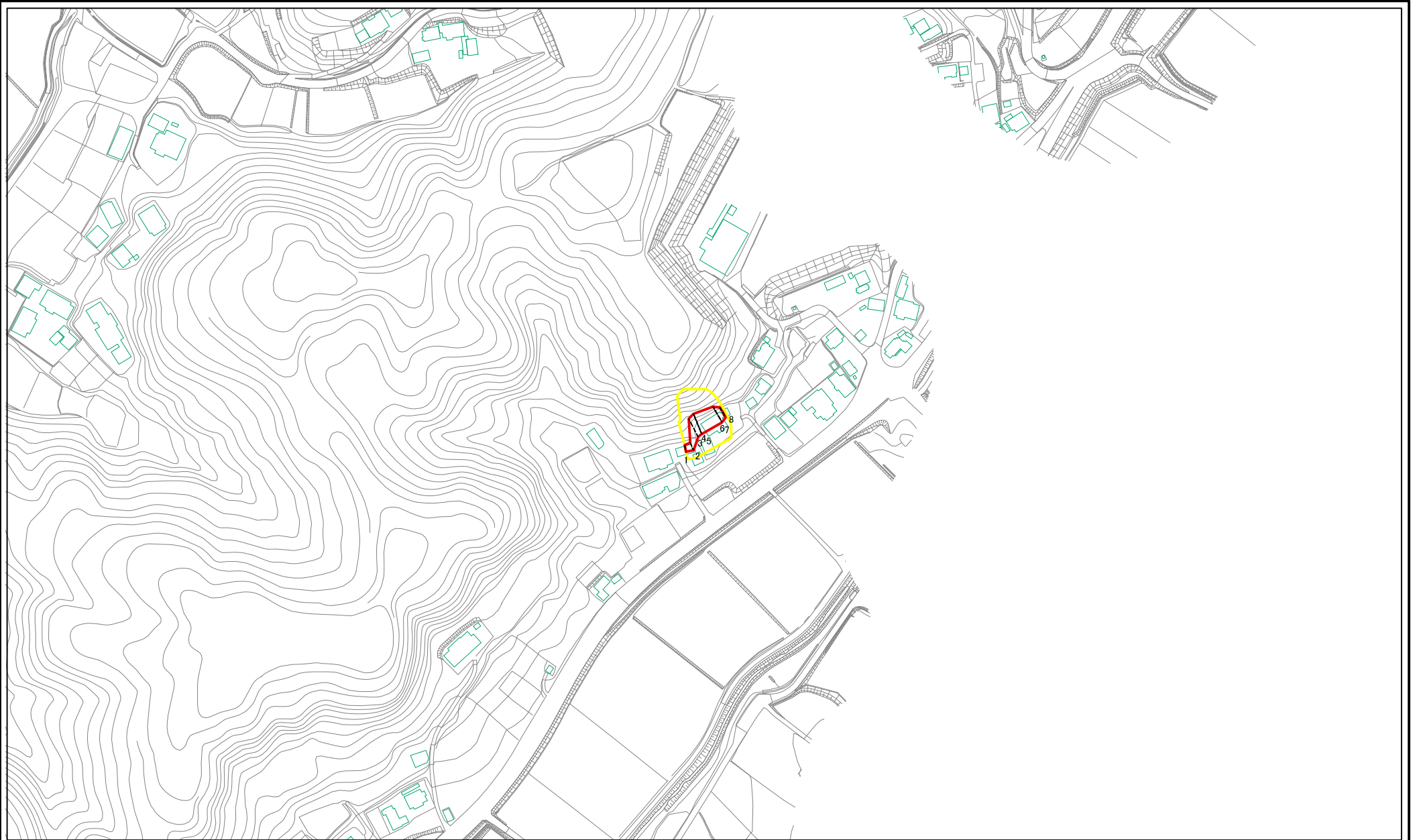


(1/25,000)

| | | |
|---------------------------------------|---------|-------------|
| 様式-1(急) 土砂災害警戒区域・土砂災害特別警戒区域 位置図 | 自然現象の種類 | 急傾斜地の崩壊 |
| | 箇所番号 | 344-II-1037 |
| | 箇所名 | 杉山ⅡC |
| | 所在地 | 栃木県芳賀郡市貝町杉山 |

この地図は、国土地理院長の承認を得て、同院発行の数値地図25000及び数値地図20万を複製したものである。(承認番号 平30情複 第765号)

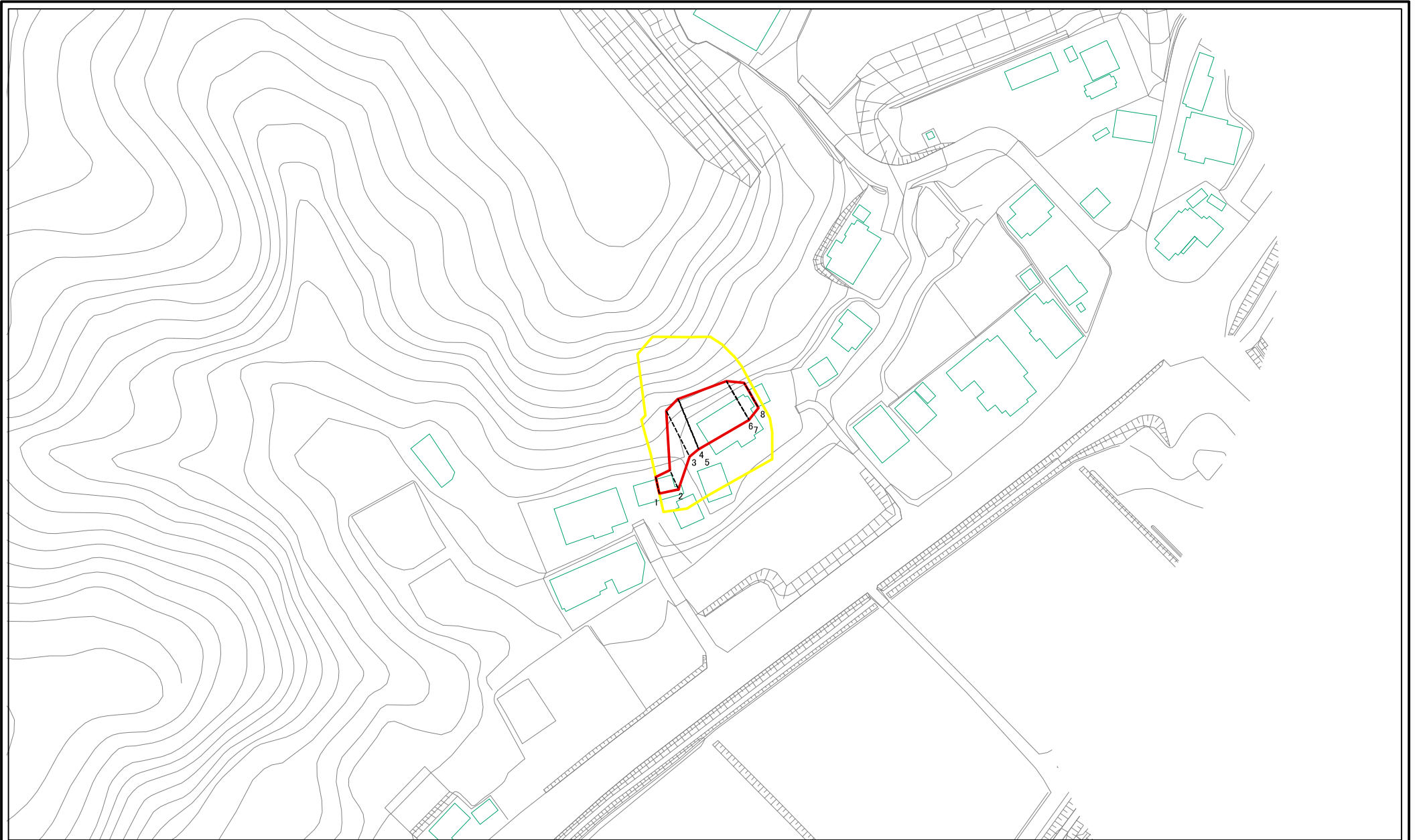
土砂災害警戒区域等の指定の公示に係る図書(その2)



図中の数字は横断測線番号を示す

| | | | | | | | |
|---|---|--|---------------------------|---------|--------------------------|------|-------------|
| 様式-2(急) 土砂災害警戒区域・土砂災害特別警戒区域図(その1) | 土砂災害防止法施行令第二條の基準に該当する区域 | | 土 縮尺 1:2,500 | 自然現象の種類 | 急傾斜地の崩壊 | 箇所番号 | 344-II-1037 |
| | 土砂災害防止法施行令第三條の基準に該当する区域 | | | 告示番号 | 警戒区域 657号 特別警戒区域 662号 | 箇所名 | 杉山II C |
| | 土砂等の(移動)高さが1m以下の場合、土砂等の移動による力が100kN/mを超える区域 | | | 告示年月日 | 令和2年12月25日 | 所在地 | 栃木県芳賀郡市貝町杉山 |
| | 土砂等の堆積の高さが3mを超える区域、それ以外の区域 | | | | | | |

土砂災害警戒区域等の指定の公示に係る図書(その2-1)

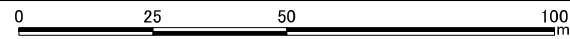
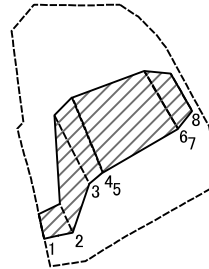


図中の数字は横断測線番号を示す

様式-2-1(急)
土砂災害警戒区域・土砂災害特別警戒区域
区域図(その2)

| | | | | | | |
|-------------------------|--|---------------------------|---------|--------------------------|------|-------------|
| 土砂災害防止法施行令第二条の基準に該当する区域 | | 土 縮尺 1:1,000 | 自然現象の種類 | 急傾斜地の崩壊 | 箇所番号 | 344-II-1037 |
| 土砂災害防止法施行令第三条の基準に該当する区域 | | | 告示番号 | 警戒区域 657号 特別警戒区域 662号 | 箇所名 | 杉山II C |
| 土砂等の堆積の高さが3mを超える区域 | | | 告示年月日 | 令和2年12月25日 | 所在地 | 栃木県芳賀郡市貝町杉山 |
| それ以外の区域 | | | | | | |

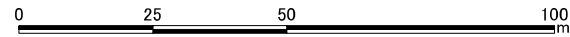
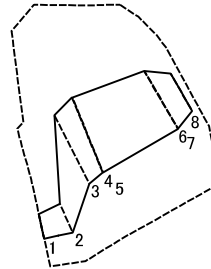
土砂災害警戒区域等の指定の公示に係る図書(その2-2)



図中の数字は横断測線番号を示す

| | | | | | | | |
|---|-------------------------|--|--------------------|---------|--------------------------|------|-------------|
| 様式-2-2(急) 土砂災害特別警戒区域の区域区分図 (急傾斜地の崩壊に伴う土石等の移動により 建築物の地上部に作用すると想定される力) | 土砂災害防止法施行令第二条の基準に該当する区域 | | 土 縮尺 1:1,000 | 自然現象の種類 | 急傾斜地の崩壊 | 箇所番号 | 344-II-1037 |
| | 土砂災害防止法施行令第三条の基準に該当する区域 | | | 告示番号 | 警戒区域 657号 特別警戒区域 662号 | 箇所名 | 杉山II C |
| | それ以外の区域 | | | 告示年月日 | 令和2年12月25日 | 所在地 | 栃木県芳賀郡市貝町杉山 |

土砂災害警戒区域等の指定の公示に係る図書(その2-3)



図中の数字は横断測線番号を示す

| | | | | | | | |
|---|-------------------------|--|---------------------------|---------|--------------------------|------|-------------|
| 様式-2-3(急) 土砂災害特別警戒区域の区域区分図 (急傾斜地の崩壊に伴う土石等の堆積により 建築物の地上部に作用すると想定される力) | 土砂災害防止法施行令第2条の基準に該当する区域 | | ± 縮尺 1:1,000 | 自然現象の種類 | 急傾斜地の崩壊 | 箇所番号 | 344-II-1037 |
| | 土砂災害防止法施行令第3条の基準に該当する区域 | | | 告示番号 | 警戒区域 657号 特別警戒区域 662号 | 箇所名 | 杉山II C |
| | それ以外の区域 | | | 告示年月日 | 令和2年12月25日 | 所在地 | 栃木県芳賀郡市貝町杉山 |

