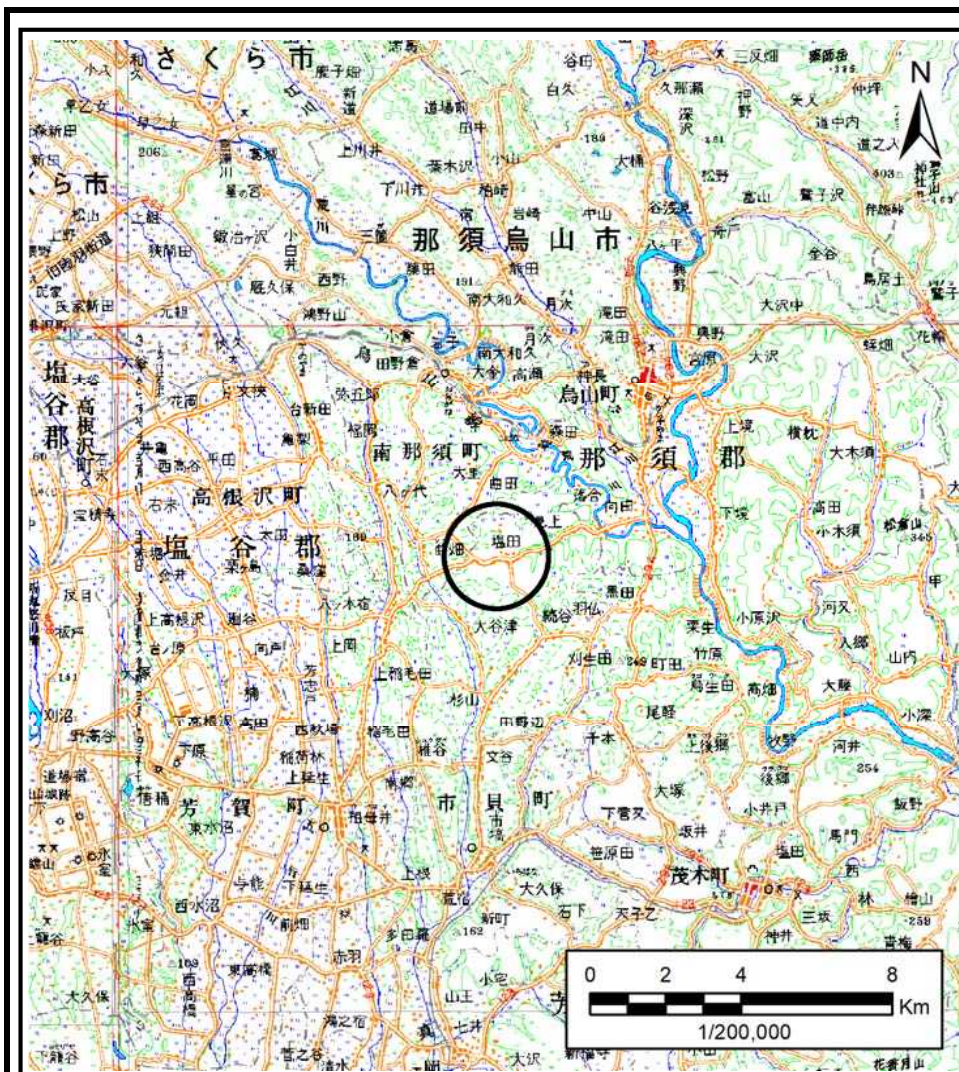
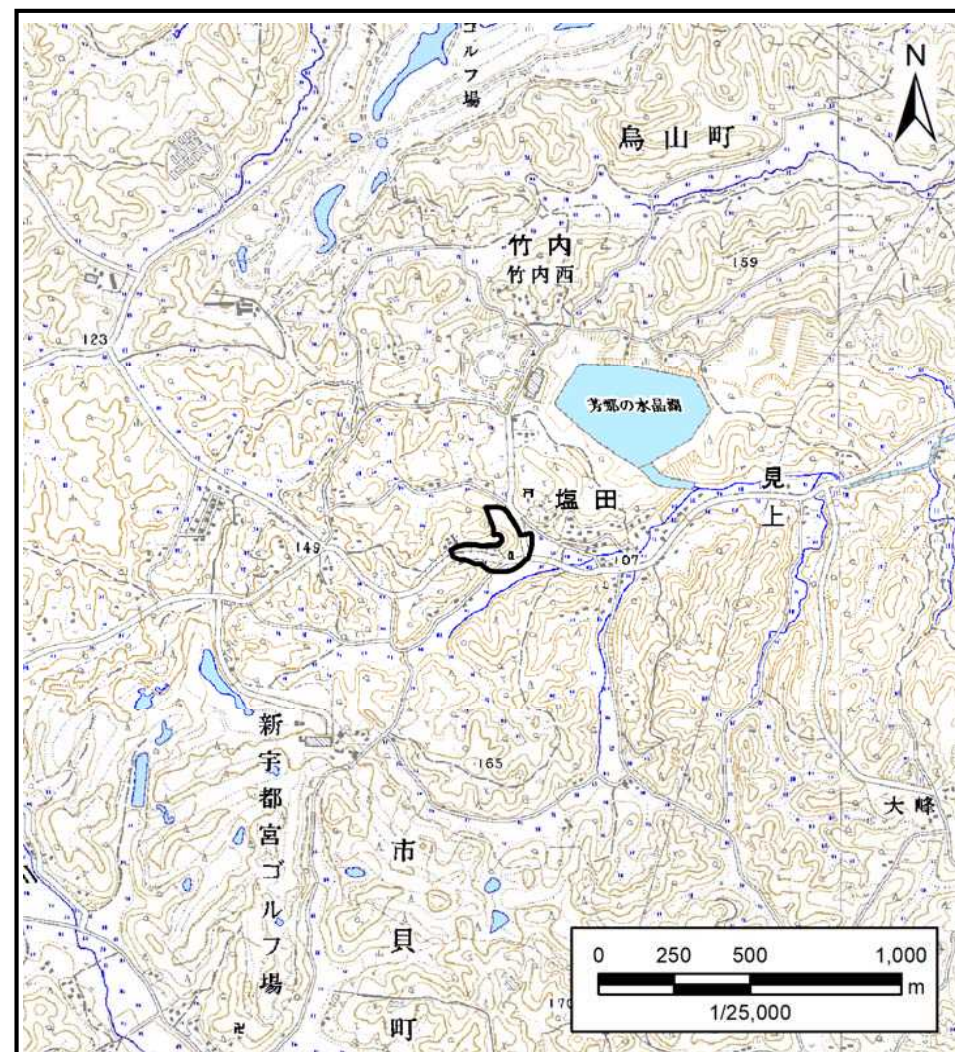


土砂災害警戒区域等の指定の公示に係る図書(その1)



(1/200,000)

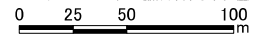
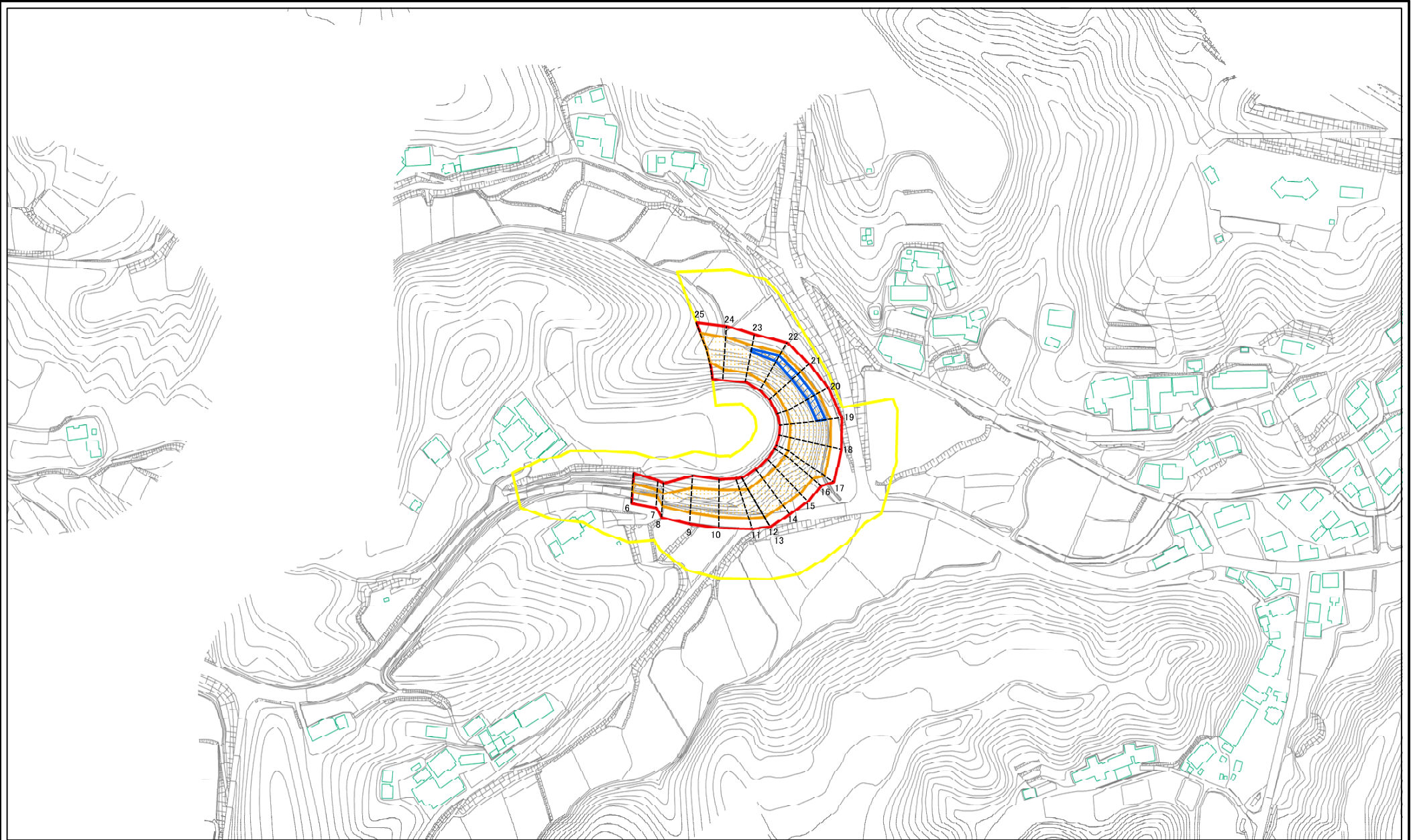


(1/25,000)

様式-1(急) 土砂災害警戒区域・土砂災害特別警戒区域 位置図	自然現象の種類	急傾斜地の崩壊
	箇所番号	344-II-1034
	箇所名	塩田II B
	所在地	栃木県芳賀郡市貝町塩田

この地図は、国土地理院長の承認を得て、同院発行の数値地図25000及び数値地図20万を複製したものである。(承認番号 平30情複 第765号)

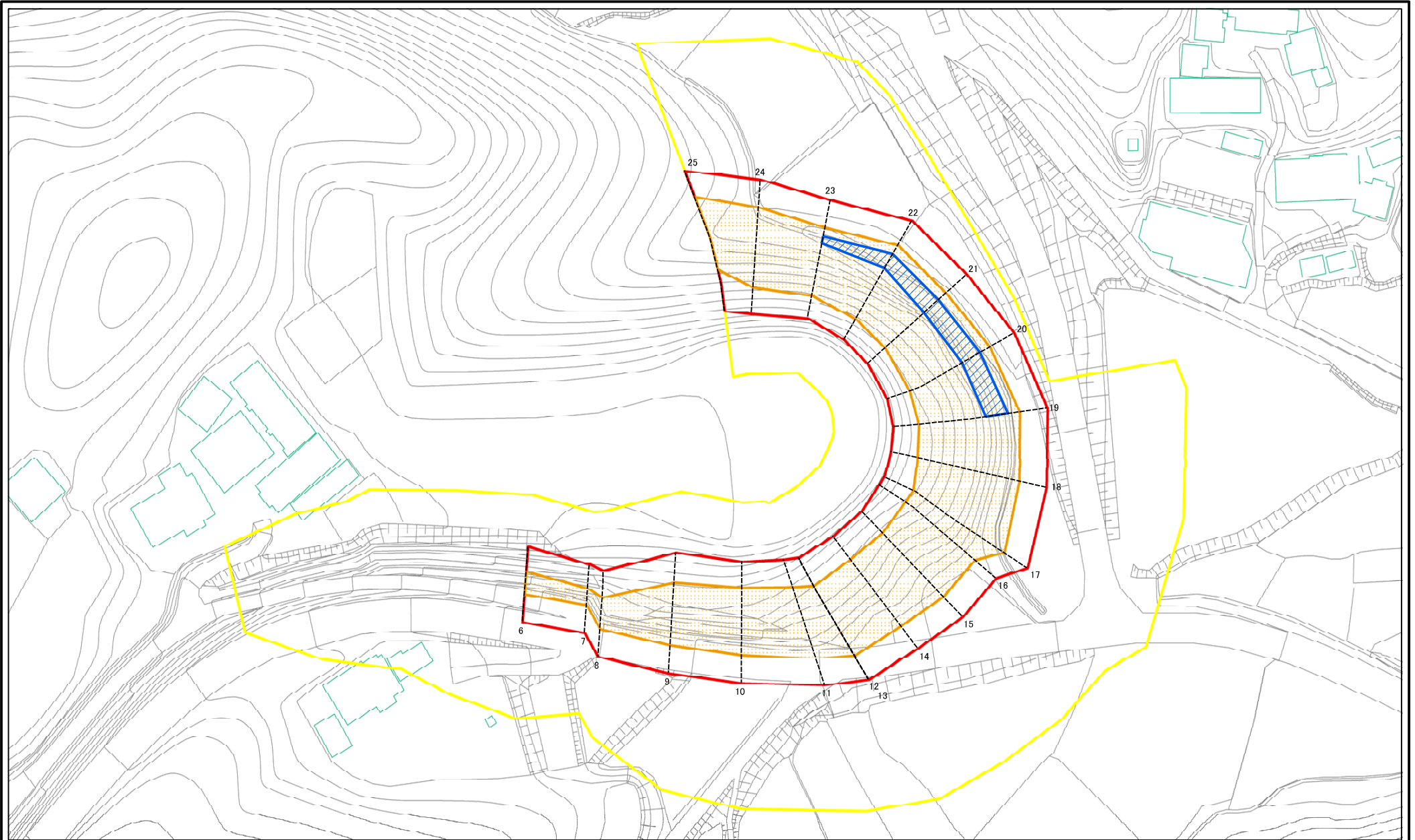
土砂災害警戒区域等の指定の公示に係る図書(その2)



図中の数字は横断測線番号を示す

様式-2(急) 土砂災害警戒区域・土砂災害特別警戒区域図(その1)	土砂災害防止法施行令第二条の基準に該当する区域		土 縮尺 1:2,500	自然現象の種類	急傾斜地の崩壊	箇所番号	344-II-1034
	土砂災害防止法施行令第三条の基準に該当する区域			告示番号	警戒区域 657号 特別警戒区域 662号	箇所名	塩田II B
	それ以外の区域			告示年月日	令和2年12月25日	所在地	栃木県芳賀郡市貝町塩田

土砂災害警戒区域等の指定の公示に係る図書(その2-1)

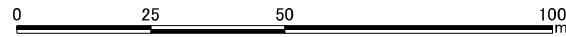
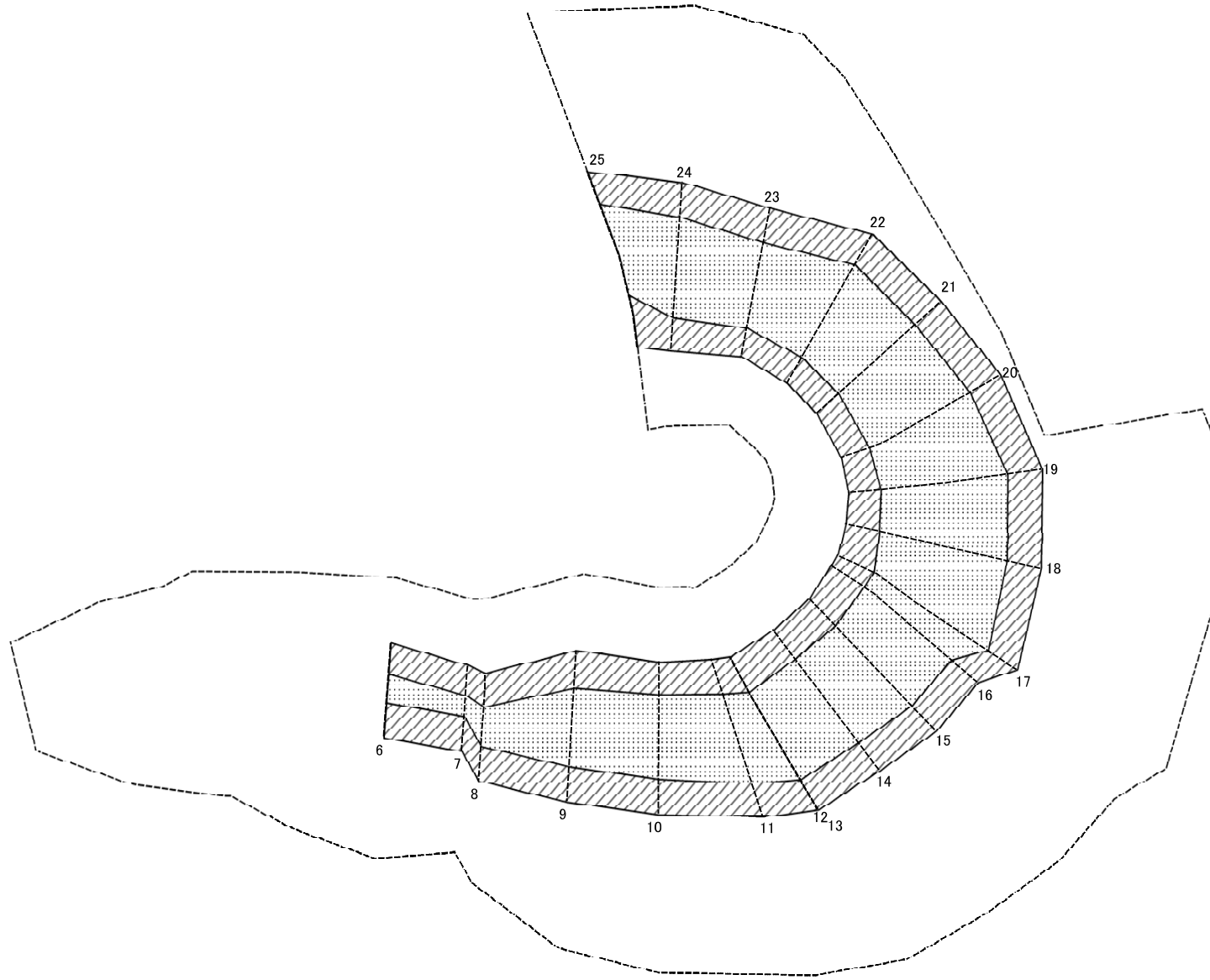


図中の数字は横断測線番号を示す

様式-2-1(急)
土砂災害警戒区域・土砂災害特別警戒区域図(その2)

土砂災害防止法施行令第二条の基準に該当する区域		土 縮尺 1:1,000	自然現象の種類	急傾斜地の崩壊	箇所番号	344-II-1034
土砂災害防止法施行令第三条の基準に該当する区域			告示番号	警戒区域 657号 特別警戒区域 662号	箇所名	塩田II B
土砂等の堆積の高さが3mを超える区域			告示年月日	令和2年12月25日	所在地	栃木県芳賀郡市貝町塩田
それ以外の区域						

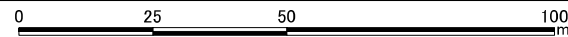
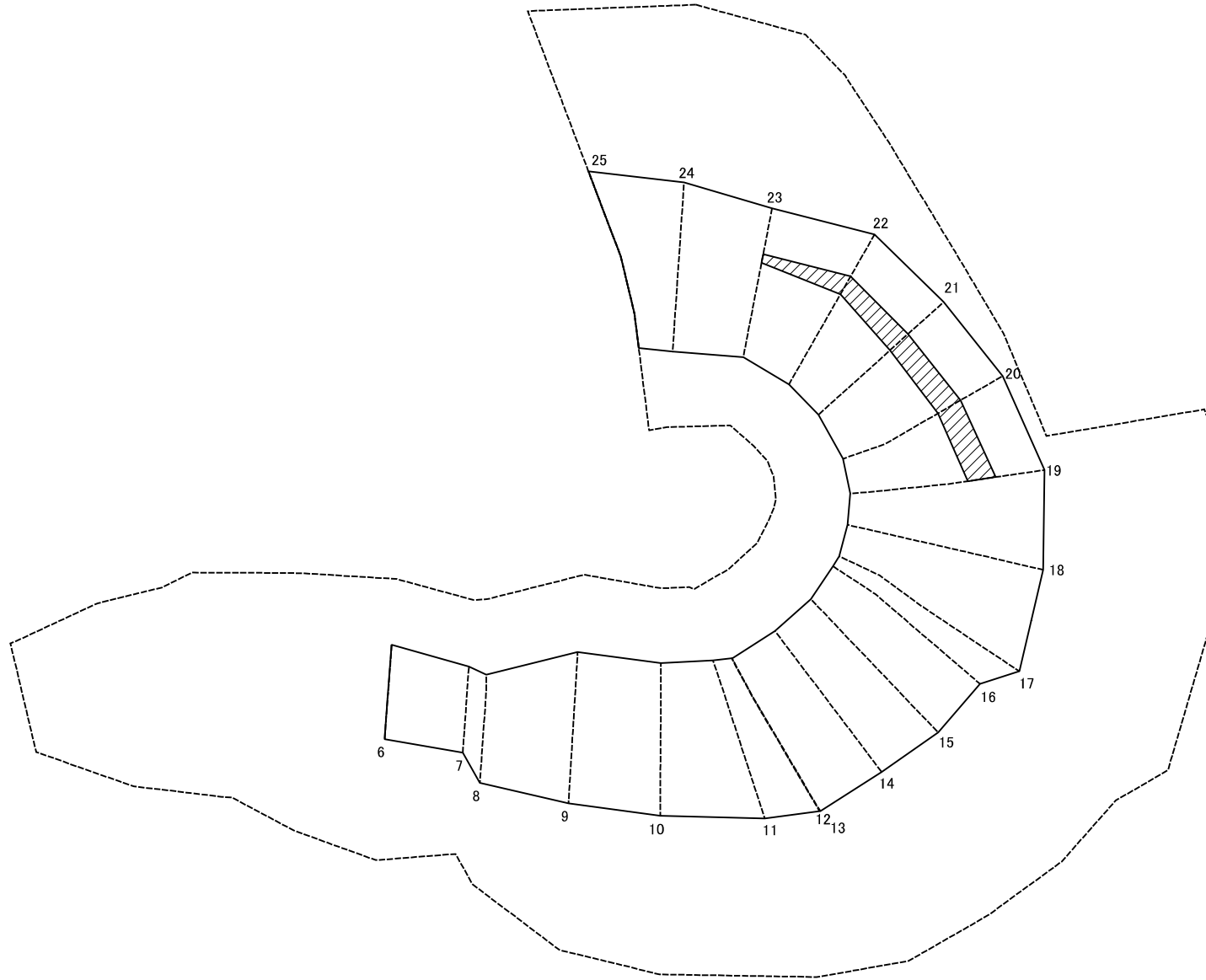
土砂災害警戒区域等の指定の公示に係る図書(その2-2)



図中の数字は横断測線番号を示す

様式-2-2(急) 土砂災害特別警戒区域の区域区分図 (急傾斜地の崩壊に伴う土石等の移動により 建築物の地上部に作用すると想定される力)	土砂災害防止法施行令第二条の基準に該当する区域		自然現象 の種類 急傾斜地の崩壊 告示番号 警戒区域 657号 特別警戒区域 662号 告示年月日 令和2年12月25日	箇所番号	344-II-1034	
	土砂災害防止法施行令第三条の基準に該当する区域			縮尺	箇所名	塩田 II B
	それ以外の区域			1:1,000	所在地	栃木県芳賀郡市貝町塩田

土砂災害警戒区域等の指定の公示に係る図書(その2-3)



図中の数字は横断測線番号を示す

様式-2-3(急) 土砂災害特別警戒区域の区域区分図 (急傾斜地の崩壊に伴う土石等の堆積により 建築物の地上部に作用すると想定される力)	土砂災害防止法施行令第2条の基準に該当する区域		自然現象 の種類 急傾斜地の崩壊	箇所番号	344-II-1034	
	土砂災害防止法 施行令第3条の 基準に該当する 区域			告示番号 令和2年12月25日	箇所名	塩田 II B
	それ以外の区域				縮尺	1:1,000

土砂災害警戒区域等の指定の公示に係る図書(その3)(案)

横断測線の区間	土石等の移動により建築物の地上部に作用すると想定される力				土石等の堆積により建築物の地上部に作用すると想定される力				横断測線の区間	土石等の移動により建築物の地上部に作用すると想定される力				土石等の堆積により建築物の地上部に作用すると想定される力			
	土石等の(移動)高さが1m以下の場合、土石等の移動による力が100kN/m ² を超える区域		それ以外の区域		土石等の堆積の高さが3mを超える区域		それ以外の区域			土石等の(移動)高さが1m以下の場合、土石等の移動による力が100kN/m ² を超える区域		それ以外の区域		土石等の堆積の高さが3mを超える区域		それ以外の区域	
	力の大きさのうち最大のもの(kN/m ²)	土石等の高さ(m)	力の大きさのうち最大のもの(kN/m ²)	土石等の高さ(m)	力の大きさのうち最大のもの(kN/m ²)	土石等の高さ(m)	力の大きさのうち最大のもの(kN/m ²)	土石等の高さ(m)		力の大きさのうち最大のもの(kN/m ²)	土石等の高さ(m)	力の大きさのうち最大のもの(kN/m ²)	土石等の高さ(m)	力の大きさのうち最大のもの(kN/m ²)	土石等の高さ(m)	力の大きさのうち最大のもの(kN/m ²)	土石等の高さ(m)
1 ~ 2	-	-	-	-	-	-	-	-	~								
2 ~ 3	-	-	-	-	-	-	-	-	~								
3 ~ 4	-	-	-	-	-	-	-	-	~								
4 ~ 5	-	-	-	-	-	-	-	-	~								
5 ~ 6	-	-	-	-	-	-	-	-	~								
6 ~ 7	121.09	1.00	100.00	1.00	-	-	10.37	2.05	~								
7 ~ 8	123.65	1.00	100.00	1.00	-	-	10.89	2.15	~								
8 ~ 9	134.55	1.00	100.00	1.00	-	-	10.89	2.15	~								
9 ~ 10	141.44	1.00	100.00	1.00	-	-	10.98	2.17	~								
10 ~ 11	141.44	1.00	100.00	1.00	-	-	11.53	2.28	~								
11 ~ 12	139.38	1.00	100.00	1.00	-	-	12.87	2.55	~								
13 ~ 14	141.59	1.00	100.00	1.00	-	-	14.80	2.93	~								
14 ~ 15	141.59	1.00	100.00	1.00	-	-	14.80	2.93	~								
15 ~ 16	141.49	1.00	100.00	1.00	-	-	14.70	2.91	~								
16 ~ 17	142.53	1.00	100.00	1.00	-	-	14.56	2.88	~								
17 ~ 18	149.39	1.00	100.00	1.00	-	-	15.11	2.99	~								
18 ~ 19	151.02	1.00	100.00	1.00	-	-	15.16	3.00	~								
19 ~ 20	153.64	1.00	100.00	1.00	16.08	3.18	15.16	3.00	~								
20 ~ 21	153.64	1.00	100.00	1.00	16.72	3.31	15.16	3.00	~								
21 ~ 22	152.67	1.00	100.00	1.00	16.72	3.31	15.16	3.00	~								
22 ~ 23	152.46	1.00	100.00	1.00	16.73	3.31	15.16	3.00	~								
23 ~ 24	148.14	1.00	100.00	1.00	-	-	15.16	3.00	~								
24 ~ 25	144.21	1.00	100.00	1.00	-	-	15.15	3.00	~								
~									~								
~									~								
~									~								

様式-3(急) 建築物の構造の規制に必要な衝撃に関する事項	自然現象の種類	急傾斜地の崩壊	箇所番号	344-II-1034
	告示番号	警戒区域 657号 特別警戒区域 662号	箇所名	塩田II B
	告示年月日	令和2年12月25日	所在地	栃木県芳賀郡市貝町塩田