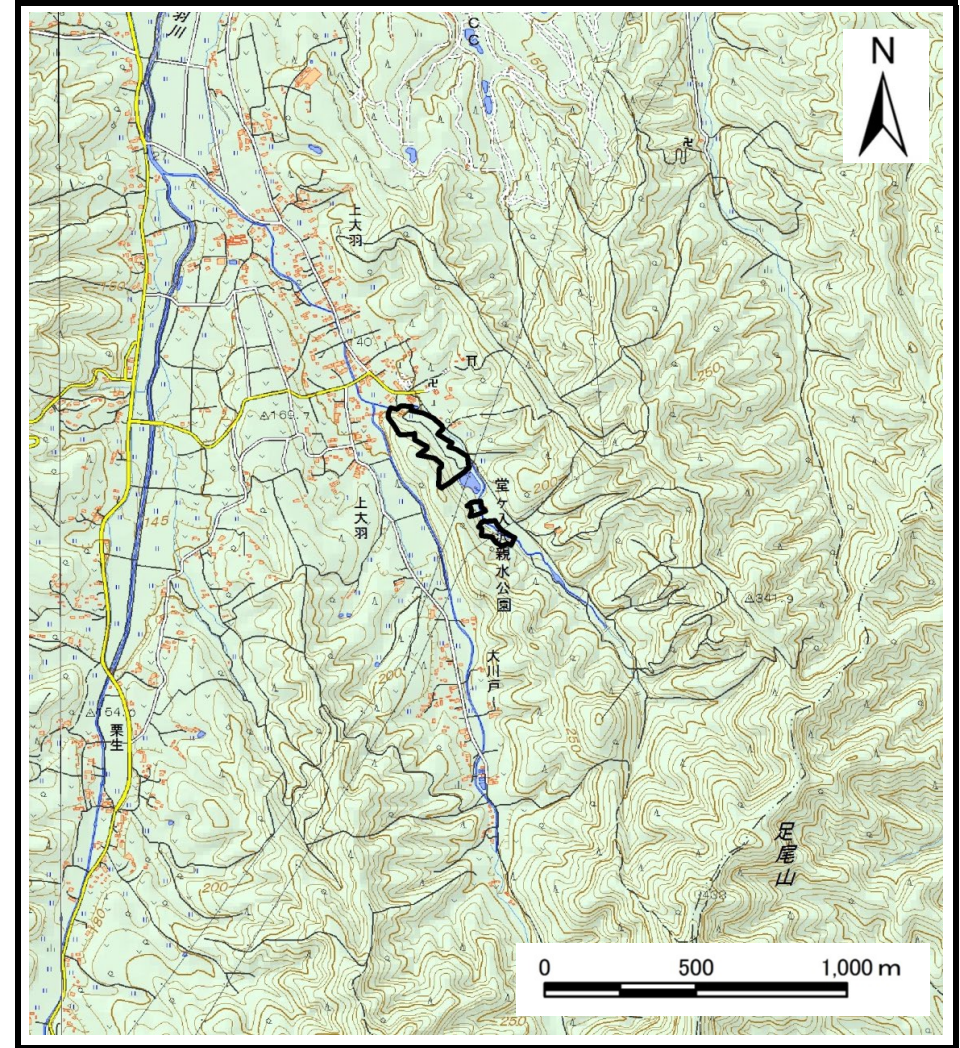


土砂災害警戒区域等の指定の公示に係る図書(その1)



(1/200,000)



(1/25,000)

様式-1(急)

土砂災害警戒区域・特別警戒区域

位置図

自然現象の種類

急傾斜地の崩壊

箇所番号

342-Ⅲ-1001

箇所名

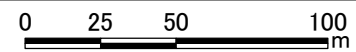
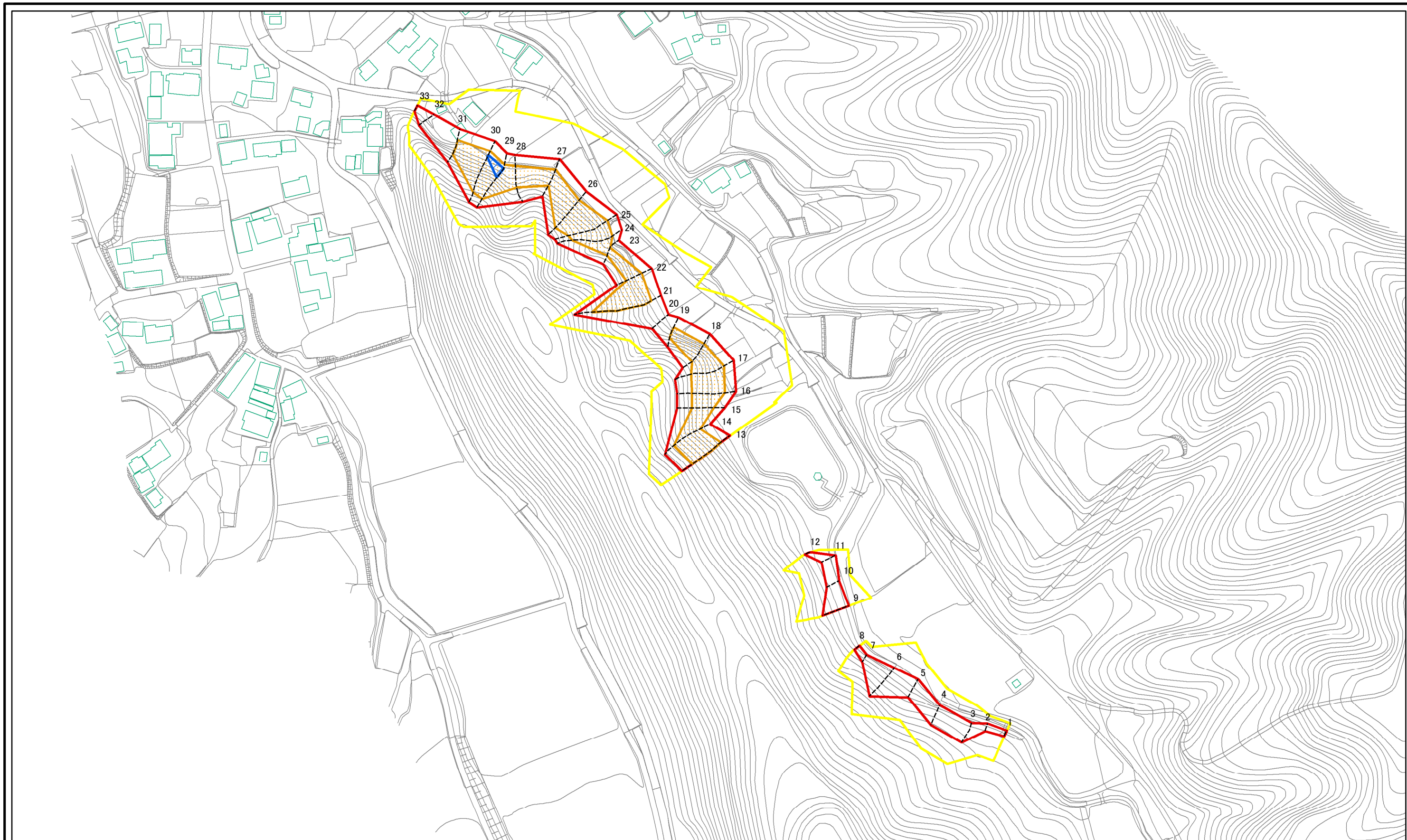
堂ヶ入ⅢA

所在地

栃木県芳賀郡益子町上大羽

この地図は、国土地理院長の承認を得て、同院発行の数値地図20000(地図画像)及び数値地図2500(地図画像)を複製したものである。(承認番号 平30情複、第764号)

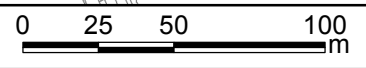
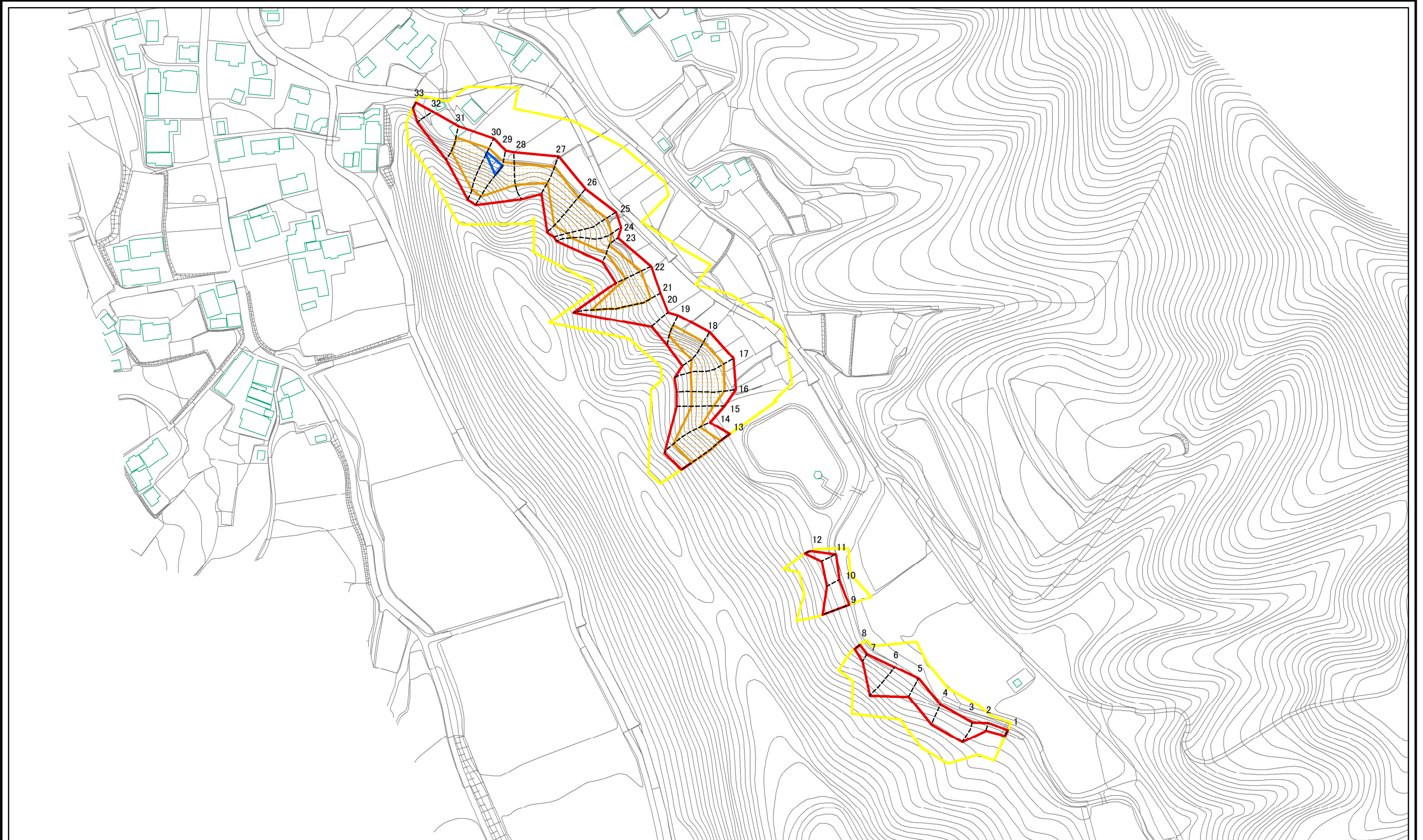
土砂災害警戒区域等の指定の公示に係る図書(その2)



図中の数字は横断測線番号を示す

様式-2(急) 土砂災害警戒区域・土砂災害特別警戒区域 区域図(その1)	土砂災害防止法施行令第二条の基準に該当する区域		N 縮尺 1:2,500	自然現象の種類	急傾斜地の崩壊	箇所番号	342-Ⅲ-1001
	土砂災害防止法施行令第三条の基準に該当する区域			告示番号	警戒区域 656号 特別警戒区域 661号	箇所名	堂ヶ入ⅢA
	土砂等の(移動)高さが1m以下の場合、土砂等の移動による力が100kN/mを超える区域			告示年月日	令和2年12月25日	所在地	栃木県芳賀郡益子町上大羽
土砂等の堆積の高さが3mを超える区域							
それ以外の区域							

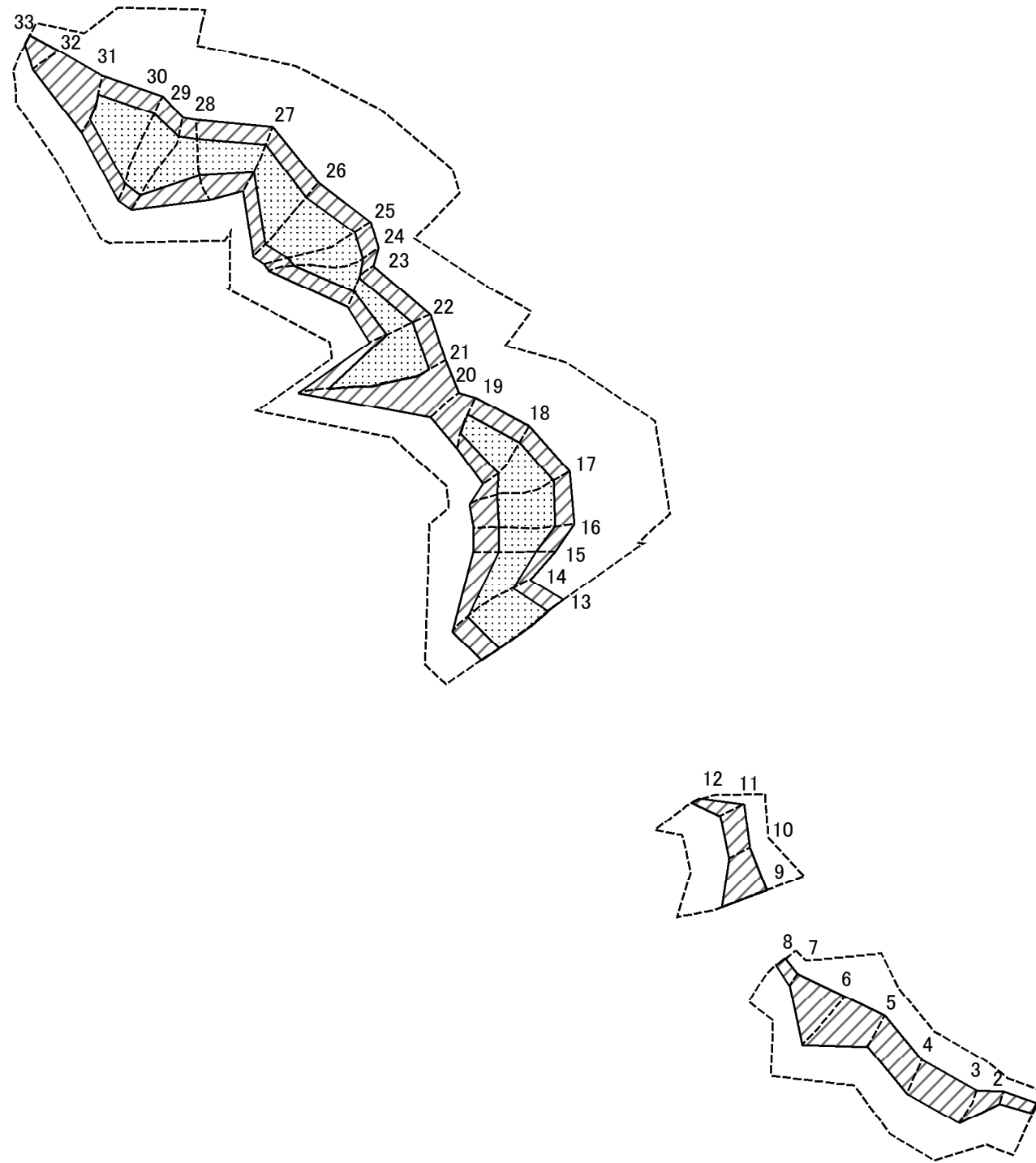
土砂災害警戒区域等の指定の公示に係る図書(その2-1)



図中の数字は横断測線番号を示す

様式-2-1(急) 土砂災害警戒区域・土砂災害特別警戒区域 区域図(その2)	土砂災害防止法施行令第二条の基準に該当する区域		N 縮尺 1:2,500	自然現象の種類	急傾斜地の崩壊	箇所番号	342-Ⅲ-1001
	土砂災害防止法施行令第三条の基準に該当する区域			告示番号	警戒区域 656号 特別警戒区域 661号	箇所名	堂ヶ入ⅢA
	土砂等の(移動)高さが1m以下の場合、土砂等の移動による力が100kN/mを超える区域			告示年月日	令和2年12月25日	所在地	栃木県芳賀郡益子町上大羽
	土砂等の堆積の高さが3mを超える区域						
	それ以外の区域						

土砂災害警戒区域等の指定の公示に係る図書(その2-2)

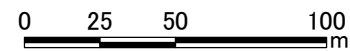
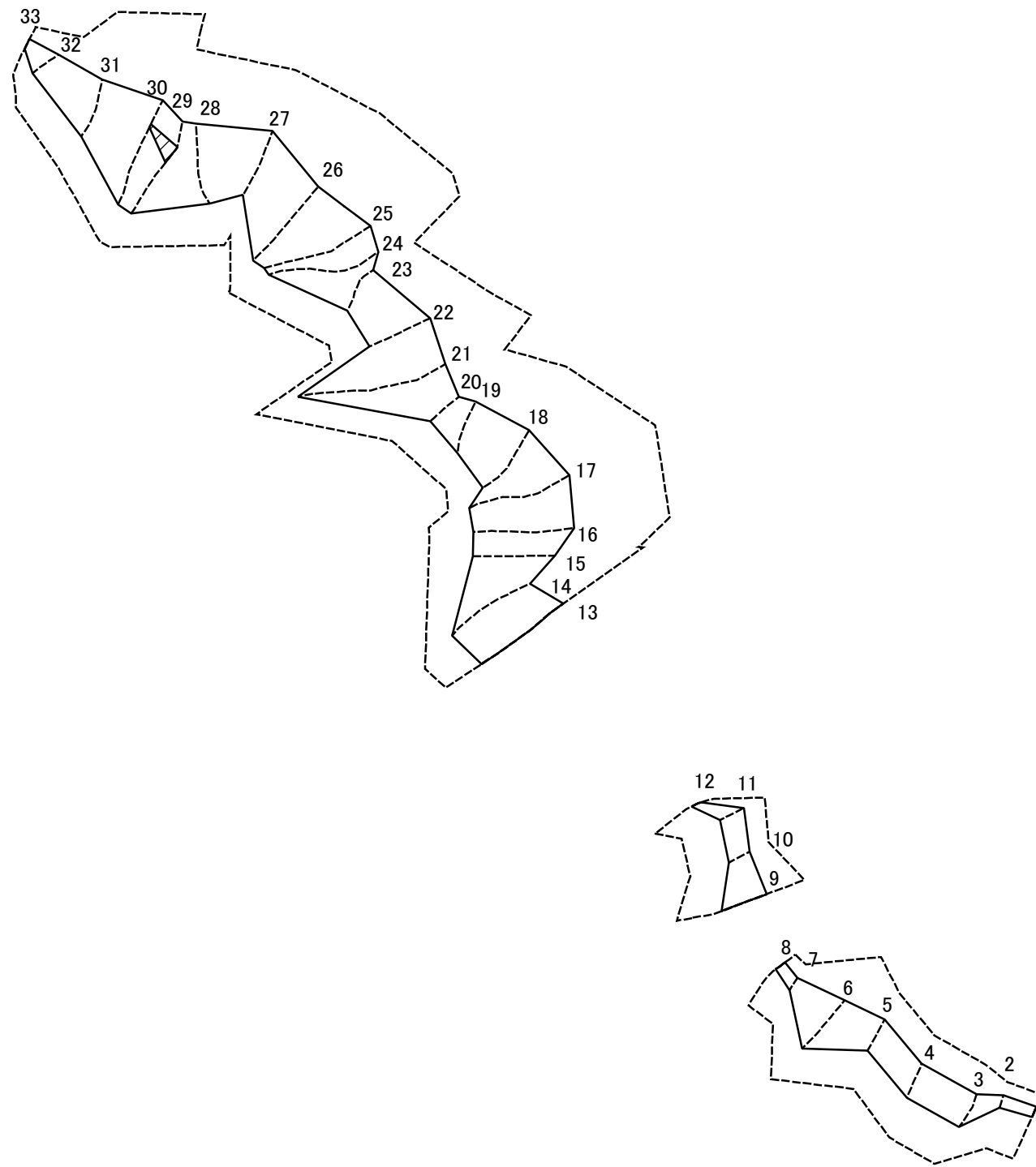


0 25 50 100
m

図中の数字は横断測線番号を示す

様式-2-2(急) 土砂災害特別警戒区域の区域区分図 (急傾斜地の崩壊に伴う土石等の移動により 建築物の地上部に作用すると想定される力)	土砂災害防止法施行令第二条の基準に該当する区域		N 縮尺 1:2,500	自然現象の種類	急傾斜地の崩壊	箇所番号	342-Ⅲ-1001
	土砂災害防止法施行令第三条の基準に該当する区域			告示番号	警戒区域 656号 特別警戒区域 661号	箇所名	堂ヶ入ⅢA
	それ以外の区域			告示年月日	令和2年12月25日	所在地	栃木県芳賀郡益子町上大羽

土砂災害警戒区域等の指定の公示に係る図書(その2-3)



図中の数字は横断測線番号を示す

様式-2-3(急) 土砂災害特別警戒区域の区域区分図 (急傾斜地の崩壊に伴う土石等の堆積により 建築物の地上部に作用すると想定される力)	土砂災害防止法施行令第二条の基準に該当する区域		N 縮尺 1:2,500	自然現象の種類	急傾斜地の崩壊	箇所番号	342-Ⅲ-1001
	土砂災害防止法施行令第三条の基準に該当する区域			告示番号	警戒区域 656号 特別警戒区域 661号	箇所名	堂ヶ入ⅢA
	それ以外の区域			告示年月日	令和2年12月25日	所在地	栃木県芳賀郡益子町上大羽

土砂災害警戒区域等の指定の公示に係る図書(その3)

横断測線の区間	土石等の移動により建築物の地上部に作用すると想定される力				土石等の堆積により建築物の地上部に作用すると想定される力				横断測線の区間	土石等の移動により建築物の地上部に作用すると想定される力				土石等の堆積により建築物の地上部に作用すると想定される力			
	土石等の(移動)高さが1m以下の場合、土石等の移動による力が100kN/m ² を超える区域		それ以外の区域		土石等の堆積の高さが3mを超える区域		それ以外の区域			土石等の(移動)高さが1m以下の場合、土石等の移動による力が100kN/m ² を超える区域		それ以外の区域		土石等の堆積の高さが3mを超える区域		それ以外の区域	
	力の大きさのうち最大のもの(kN/m ²)	土石等の高さ(m)	力の大きさのうち最大のもの(kN/m ²)	土石等の高さ(m)	力の大きさのうち最大のもの(kN/m ²)	土石等の高さ(m)	力の大きさのうち最大のもの(kN/m ²)	土石等の高さ(m)		力の大きさのうち最大のもの(kN/m ²)	土石等の高さ(m)	力の大きさのうち最大のもの(kN/m ²)	土石等の高さ(m)	力の大きさのうち最大のもの(kN/m ²)	土石等の高さ(m)	力の大きさのうち最大のもの(kN/m ²)	土石等の高さ(m)
1 ~ 2	-	-	61.97	1.00	-	-	8.48	1.68	27 ~ 28	125.62	1.00	100.00	1.00	-	-	11.30	2.24
2 ~ 3	-	-	92.62	1.00	-	-	10.09	2.00	28 ~ 29	153.95	1.00	100.00	1.00	-	-	15.16	3.00
3 ~ 4	-	-	93.87	1.00	-	-	10.23	2.02	29 ~ 30	153.95	1.00	100.00	1.00	16.20	3.21	15.16	3.00
4 ~ 5	-	-	96.79	1.00	-	-	10.85	2.15	30 ~ 31	150.18	1.00	100.00	1.00	-	-	15.16	3.00
5 ~ 6	-	-	100.00	1.00	-	-	11.07	2.19	31 ~ 32	-	-	100.00	1.00	-	-	12.96	2.56
6 ~ 7	-	-	100.00	1.00	-	-	11.07	2.19	32 ~ 33	-	-	95.26	1.00	-	-	11.67	2.31
7 ~ 8	-	-	63.18	1.00	-	-	9.70	1.92	~								
~									~								
9 ~ 10	-	-	97.67	1.00	-	-	9.77	1.93	~								
10 ~ 11	-	-	83.01	1.00	-	-	8.84	1.75	~								
11 ~ 12	-	-	83.01	1.00	-	-	8.47	1.68	~								
~									~								
13 ~ 14	139.57	1.00	100.00	1.00	-	-	14.53	2.87	~								
14 ~ 15	136.61	1.00	100.00	1.00	-	-	12.87	2.55	~								
15 ~ 16	131.99	1.00	100.00	1.00	-	-	12.52	2.48	~								
16 ~ 17	131.99	1.00	100.00	1.00	-	-	13.81	2.73	~								
17 ~ 18	134.01	1.00	100.00	1.00	-	-	13.81	2.73	~								
18 ~ 19	134.01	1.00	100.00	1.00	-	-	13.31	2.63	~								
19 ~ 20	-	-	100.00	1.00	-	-	12.82	2.54	~								
20 ~ 21	-	-	100.00	1.00	-	-	14.21	2.81	~								
21 ~ 22	132.27	1.00	100.00	1.00	-	-	14.21	2.81	~								
22 ~ 23	129.60	1.00	100.00	1.00	-	-	11.79	2.33	~								
23 ~ 24	133.76	1.00	100.00	1.00	-	-	14.00	2.77	~								
24 ~ 25	138.67	1.00	100.00	1.00	-	-	14.27	2.82	~								
25 ~ 26	150.52	1.00	100.00	1.00	-	-	15.16	3.00	~								
26 ~ 27	150.52	1.00	100.00	1.00	-	-	15.16	3.00	~								

様式-3(急) 建築物の構造の規制に必要な衝撃に関する事項	自然現象の種類	急傾斜地の崩壊	箇所番号	342-Ⅲ-1001
	告示番号	警戒区域 656号 特別警戒区域 661号	箇所名	堂ヶ入ⅢA
	告示年月日	令和2年12月25日	所在地	栃木県芳賀郡益子町上大羽