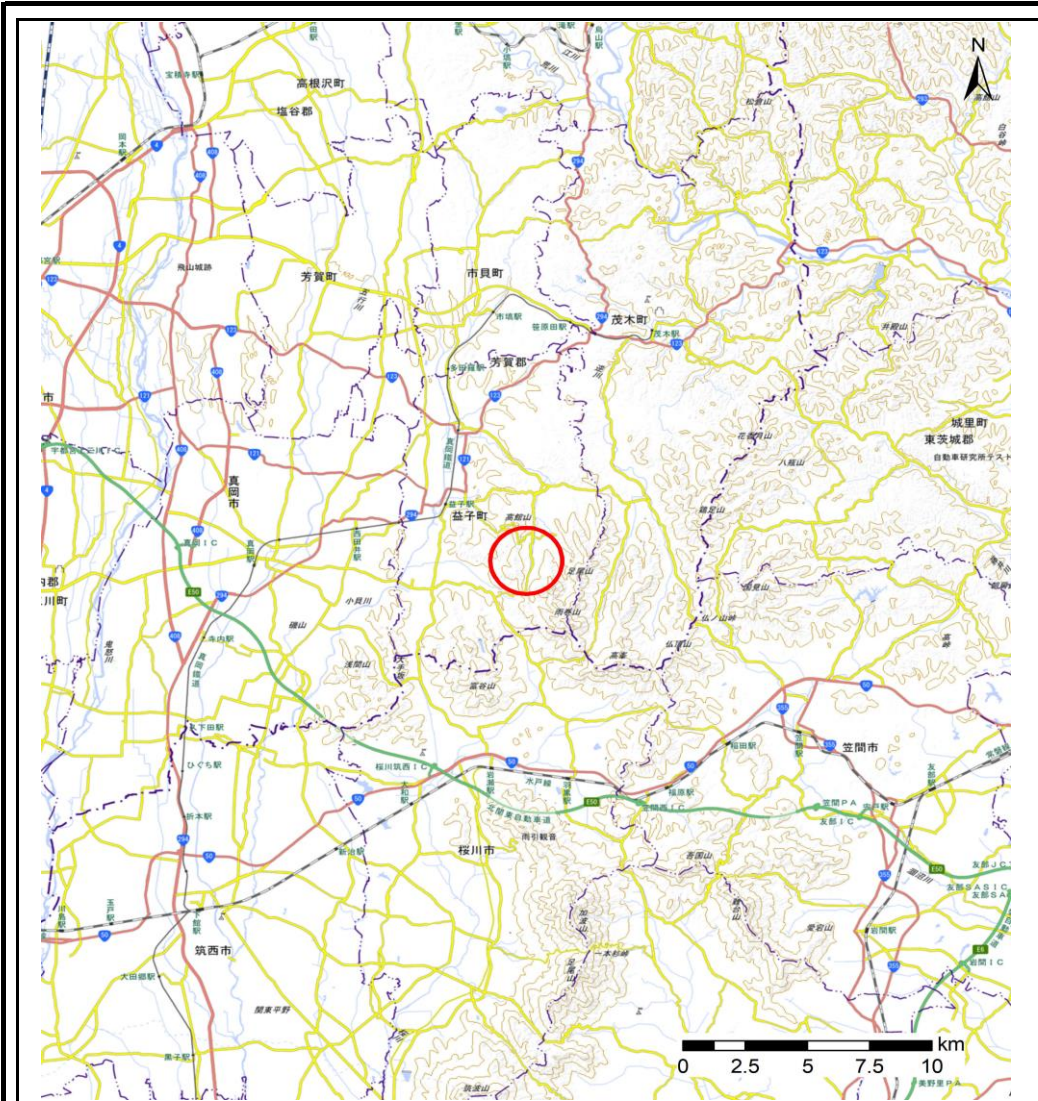
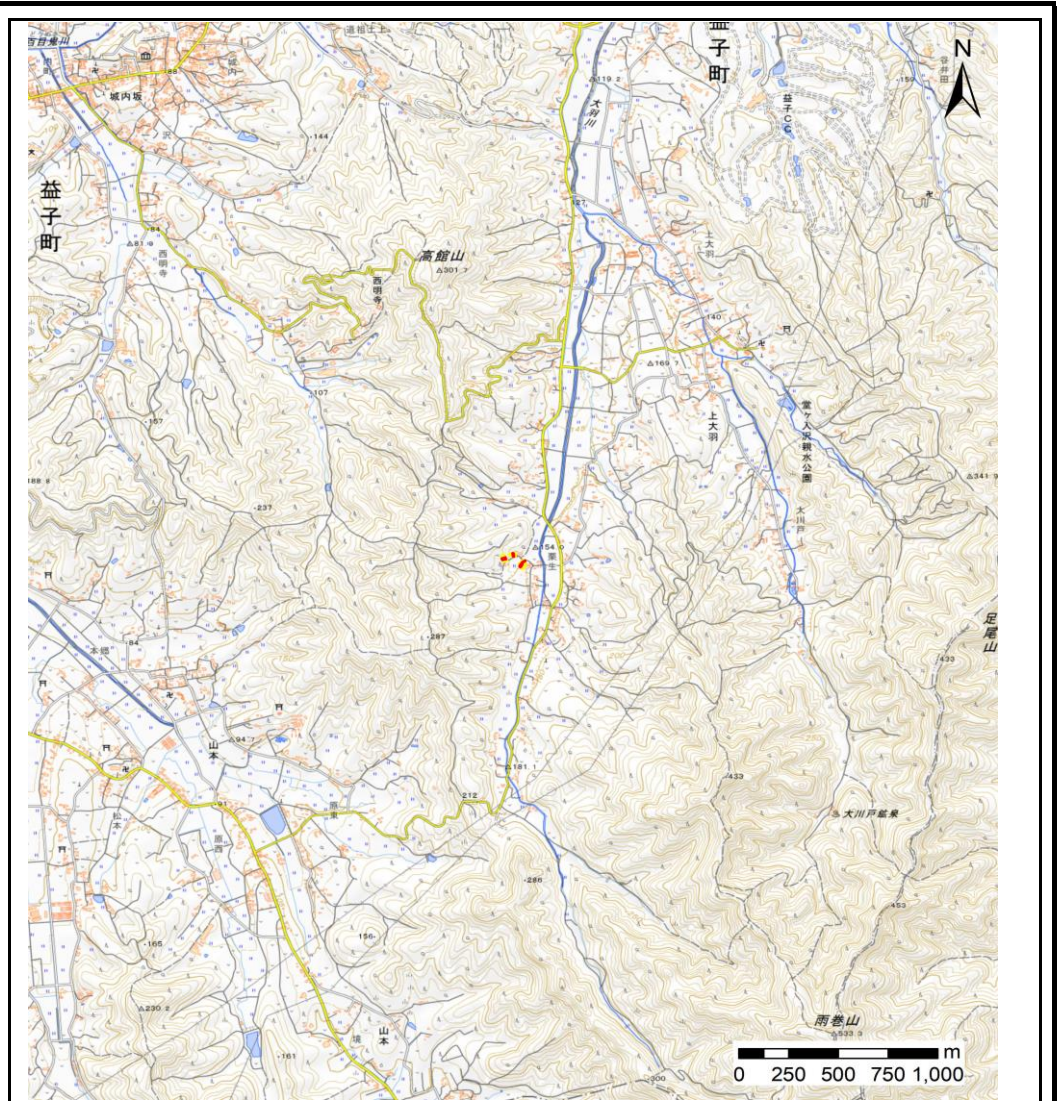


土砂災害警戒区域等の指定の公示に係る図書(その1)



(1/200,000)

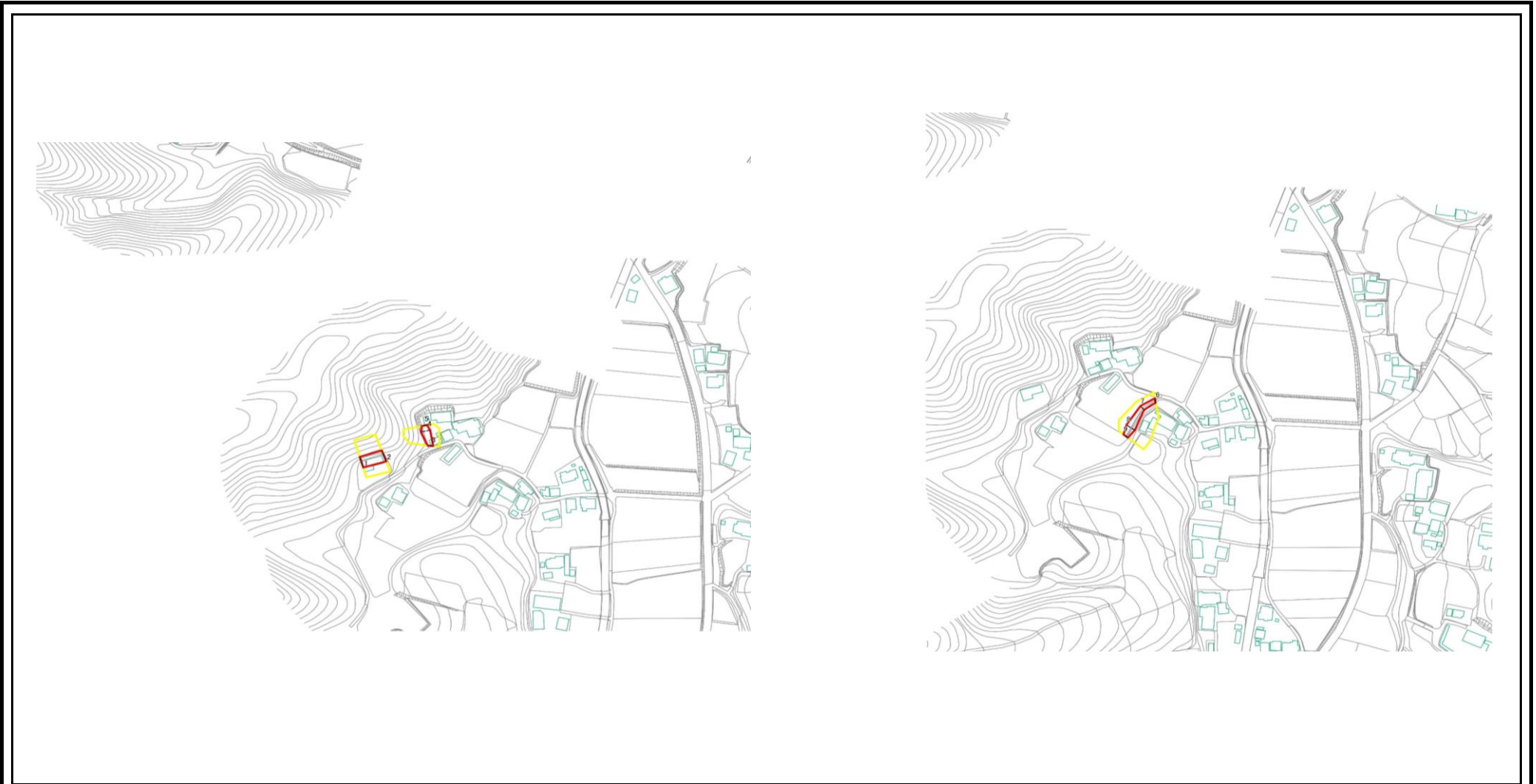


(1/25,000)

|                                       |         |              |
|---------------------------------------|---------|--------------|
| 様式-1(急)<br>土砂災害警戒区域・土砂災害特別警戒区域<br>位置図 | 自然現象の種類 | 急傾斜の崩壊       |
|                                       | 箇所番号    | 342-II-1052  |
|                                       | 箇所名     | 川向IIA        |
|                                       | 所在地     | 芳賀郡益子町上大羽畑ノ入 |

「この地図は、国土地理院長の承認を得て、同院発行の数値地図200000（地図画像）及び数値地図25000（地図画像）を複製したものである。（承認番号、令元情復、第449号）」

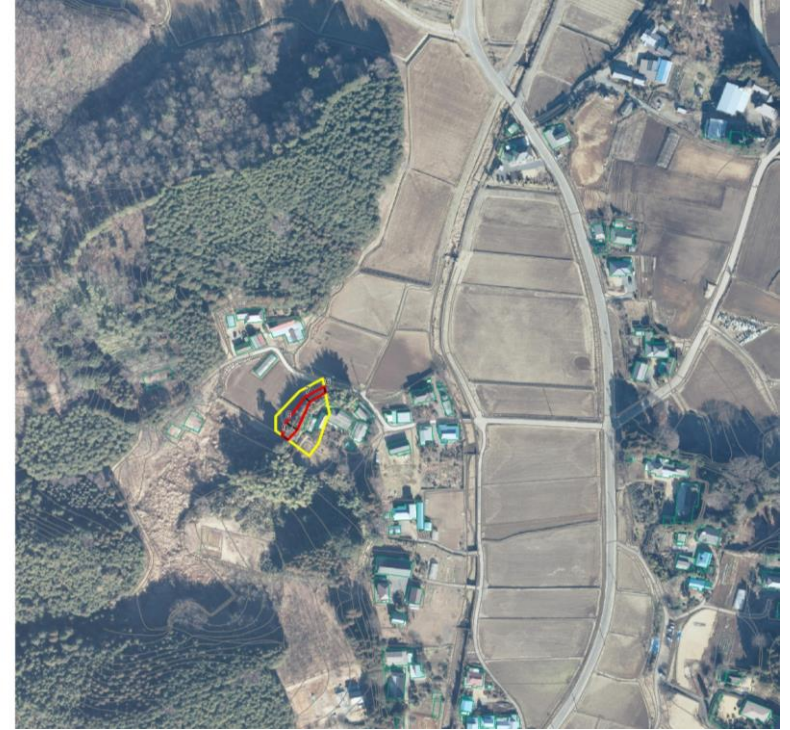
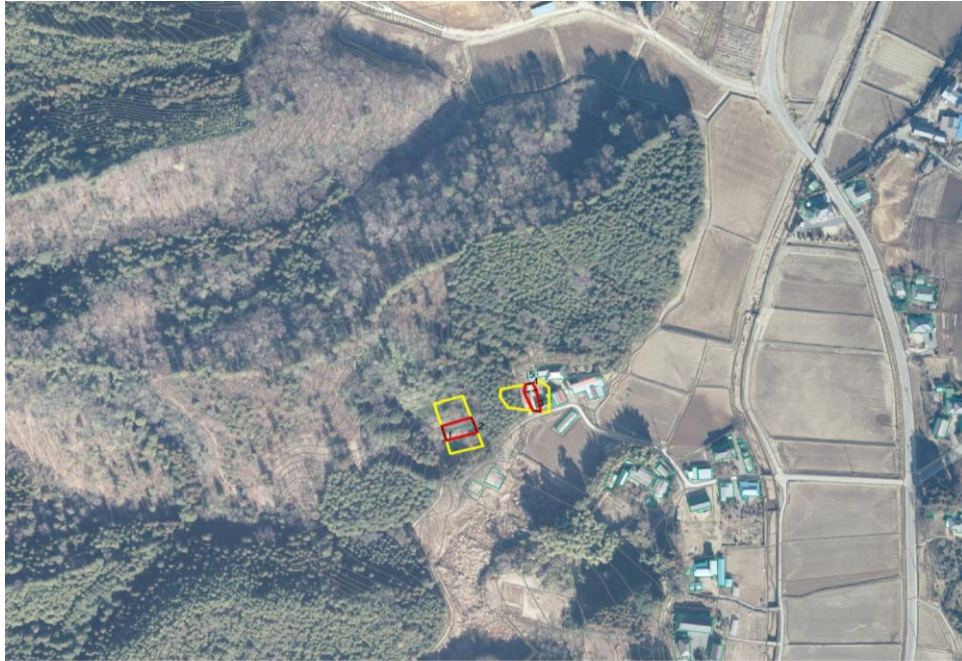
# 土砂災害警戒区域等の指定の公示に係る図書(その2)



図中の数字は横断側線番号を示す

|  |                         |   |  |                    |         |                          |      |             |
|--|-------------------------|---|--|--------------------|---------|--------------------------|------|-------------|
| 様式-2(急)<br>土砂災害警戒区域・土砂災害特別警戒区域<br>区域図(その1) | 土砂災害防止法施行令第二条の基準に該当する区域 |   |  | N<br>縮尺<br>1:2,500 | 自然現象の種類 | 急傾斜地の崩壊                  | 箇所番号 | 342-II-1052 |
|  | 土砂災害防止法施行令第三条の基準に該当する区域 | 土石等の(移動)高さが1m以下の場合、土石等の移動による力が100kN/mを超える区域 |  |                    | 告示番号    | 警戒区域 656号<br>特別警戒区域 661号 | 箇所名  | 川向II A      |
|  |                         | 土石等の体積の高さが3mを超える区域                          |  |                    |         |                          |      |             |
|  |                         | それ以外の区域                                     |  | 告示年月日              |         |                          |      |             |

参考資料

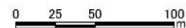
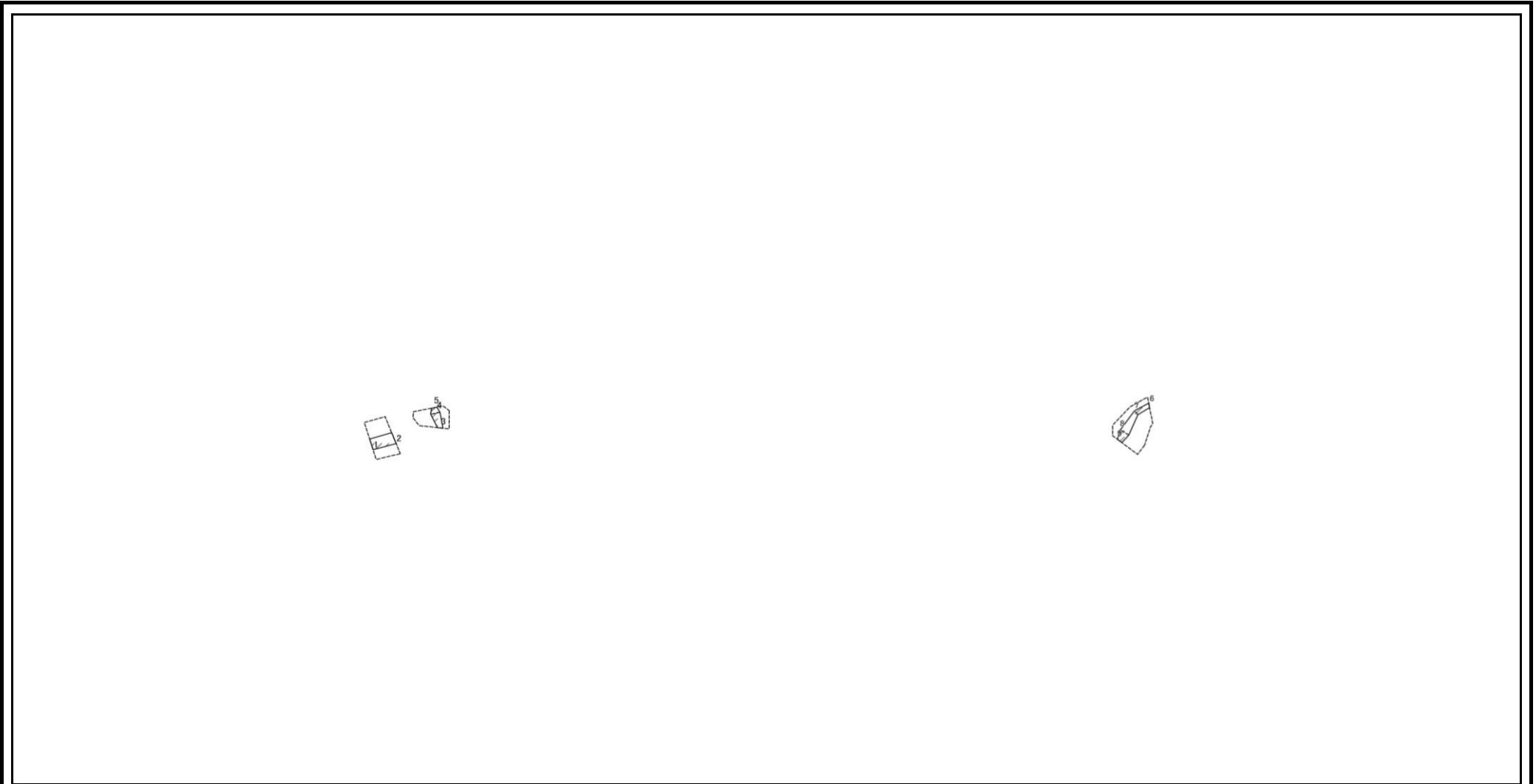


図中の数字は横断側線番号を示す

様式-2 (急)  
土砂災害警戒区域・土砂災害特別警戒区域  
区域図 (その1)

|                         |                         |   |                    |         |         |                          |             |              |
|-------------------------|-------------------------|---|--------------------|---------|---------|--------------------------|-------------|--------------|
| 土砂災害防止法施行令第二条の基準に該当する区域 |                         |   | N<br>縮尺<br>1:2,500 | 自然現象の種類 | 急傾斜地の崩壊 | 箇所番号                     | 342-II-1052 |              |
|                         | 土砂災害防止法施行令第三条の基準に該当する区域 | 土石等の(移動)高さが1m以下の場合、<br>土石等の移動による力が100kN/mを超える区域 |                    |         | 告示番号    | 警戒区域 656号<br>特別警戒区域 661号 | 箇所名         | 川向II A       |
|                         |                         | 土石等の体積の高さが3mを超える区域                              |                    |         | 告示年月日   | 令和2年12月25日               | 所在地         | 芳賀郡益子町上大羽畑ノ入 |
|                         |                         | それ以外の区域   |                    |         |         |                          |             |              |

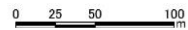
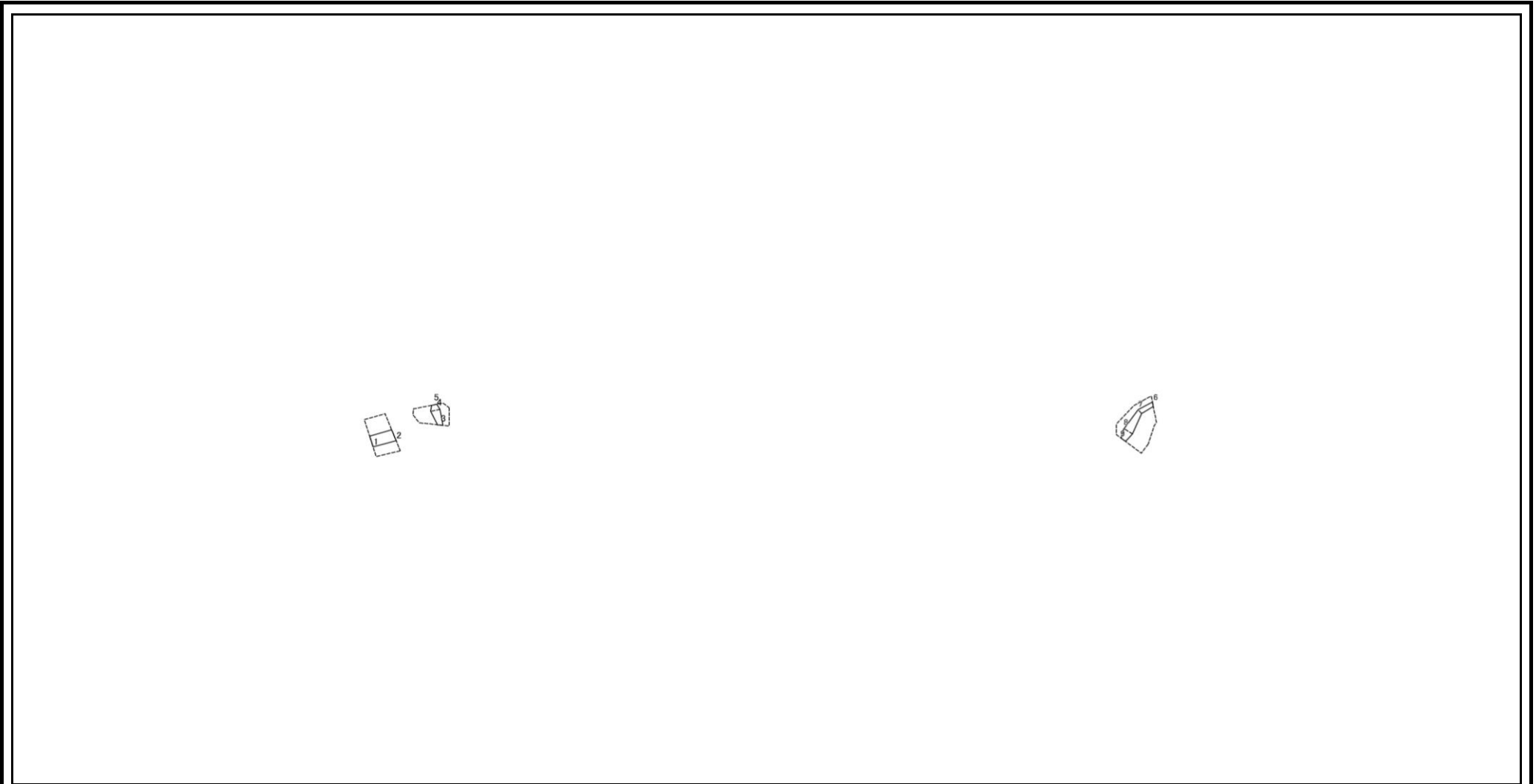
土砂災害警戒区域等の指定の公示に係る図書(その2-2)



図中の数字は横断側線番号を示す

|   |                         |   |  |             |            |                          |              |             |
|---|-------------------------|---|--|-------------|------------|--------------------------|--------------|-------------|
| 様式-2-2(急)<br>土砂災害特別警戒区域の区域区分図<br>(急傾斜地の崩壊に伴う土石等の移動により<br>建築物の地上部に作用すると想定される力) | 土砂災害防止法施行令第二条の基準に該当する区域 |   |  | N<br><br>縮尺 | 自然現象の種類    | 急傾斜地の崩壊                  | 箇所番号         | 342-II-1052 |
|   | 土砂災害防止法施行令第三条の基準に該当する区域 | 土石等の(移動)高さが1m以下の場合、土石等の移動による力が100kN/mを超える区域 |  |             | 告示番号       | 警戒区域 656号<br>特別警戒区域 661号 | 箇所名          | 川向IIA       |
|   | それ以外の区域                 |   |  | 告示年月日       | 令和2年12月25日 | 所在地                      | 芳賀郡益子町上大羽畑ノ入 |             |

土砂災害警戒区域等の指定の公示に係る図書(その2-3)



図中の数字は横断側線番号を示す

|  |                         |                    |  |             |            |                          |              |             |
|--|-------------------------|--------------------|--|-------------|------------|--------------------------|--------------|-------------|
| 様式-2-3 (急)<br>土砂災害特別警戒区域の区域区分図<br>(急傾斜地の崩壊に伴う土石等の移動により<br>建築物の地上部に作用すると想定される力) | 土砂災害防止法施行令第二条の基準に該当する区域 |                    |  | N<br><br>縮尺 | 自然現象の種類    | 急傾斜地の崩壊                  | 箇所番号         | 342-II-1052 |
|  | 土砂災害防止法施行令第三条の基準に該当する区域 | 土石等の体積の高さが3mを超える区域 |  |             | 告示番号       | 警戒区域 656号<br>特別警戒区域 661号 | 箇所名          | 川向IIA       |
|  |                         | それ以外の区域            |  | 告示年月日       | 令和2年12月25日 | 所在地                      | 芳賀郡益子町上大羽畑ノ入 |             |

### 土砂災害警戒区域等の指定の公示に係る図書(その3)

| 横断側線の区間 | 土石等の移動により建築物の地上部に作用すると想定される力                              |               |                                       |               | 土石等の堆積により建築物の地上部に作用すると想定される力          |               |                                       |               | 横断側線の区間 | 土石等の移動により建築物の地上部に作用すると想定される力                              |               |                                       |               | 土石等の堆積により建築物の地上部に作用すると想定される力          |               |                                       |               |
|---------|---|---------------|---------------------------------------|---------------|---------------------------------------|---------------|---------------------------------------|---------------|---------|---|---------------|---------------------------------------|---------------|---------------------------------------|---------------|---------------------------------------|---------------|
|         | 土石等の(移動)高さが1m以下の場合、土石等の移動による力が100kN/m <sup>2</sup> を超える区域 |               | それ以外の区域                               |               | 土石等の体積の高さが3mを超える区域                    |               | それ以外の区域                               |               |         | 土石等の(移動)高さが1m以下の場合、土石等の移動による力が100kN/m <sup>2</sup> を超える区域 |               | それ以外の区域                               |               | 土石等の体積の高さが3mを超える区域                    |               | それ以外の区域                               |               |
|         | 力の大きさのうち最大のもの<br>(kN/m <sup>2</sup> )                     | 土石等の高さ<br>(m) | 力の大きさのうち最大のもの<br>(kN/m <sup>2</sup> ) | 土石等の高さ<br>(m) | 力の大きさのうち最大のもの<br>(kN/m <sup>2</sup> ) | 土石等の高さ<br>(m) | 力の大きさのうち最大のもの<br>(kN/m <sup>2</sup> ) | 土石等の高さ<br>(m) |         | 力の大きさのうち最大のもの<br>(kN/m <sup>2</sup> )                     | 土石等の高さ<br>(m) | 力の大きさのうち最大のもの<br>(kN/m <sup>2</sup> ) | 土石等の高さ<br>(m) | 力の大きさのうち最大のもの<br>(kN/m <sup>2</sup> ) | 土石等の高さ<br>(m) | 力の大きさのうち最大のもの<br>(kN/m <sup>2</sup> ) | 土石等の高さ<br>(m) |
| 1 ~ 2   | -   | -             | 86.29                                 | 1.00          | -                                     | -             | 9.87                                  | 1.84          | ~       |   |               |                                       |               |                                       |               |                                       |               |
| ~       |   |               |                                       |               |                                       |               |                                       |               | ~       |   |               |                                       |               |                                       |               |                                       |               |
| 3 ~ 4   | -   | -             | 73.71                                 | 1.00          | -                                     | -             | 10.15                                 | 1.90          | ~       |   |               |                                       |               |                                       |               |                                       |               |
| 4 ~ 5   | -   | -             | 73.71                                 | 1.00          | -                                     | -             | 10.15                                 | 1.90          | ~       |   |               |                                       |               |                                       |               |                                       |               |
| ~       |   |               |                                       |               |                                       |               |                                       |               | ~       |   |               |                                       |               |                                       |               |                                       |               |
| 6 ~ 7   | -   | -             | 58.19                                 | 1.00          | -                                     | -             | 10.57                                 | 1.98          | ~       |   |               |                                       |               |                                       |               |                                       |               |
| 7 ~ 8   | -   | -             | 76.38                                 | 1.00          | -                                     | -             | 9.86                                  | 1.84          | ~       |   |               |                                       |               |                                       |               |                                       |               |
| 8 ~ 9   | -   | -             | 76.38                                 | 1.00          | -                                     | -             | 9.51                                  | 1.78          | ~       |   |               |                                       |               |                                       |               |                                       |               |
| ~       |   |               |                                       |               |                                       |               |                                       |               | ~       |   |               |                                       |               |                                       |               |                                       |               |
| ~       |   |               |                                       |               |                                       |               |                                       |               | ~       |   |               |                                       |               |                                       |               |                                       |               |
| ~       |   |               |                                       |               |                                       |               |                                       |               | ~       |   |               |                                       |               |                                       |               |                                       |               |
| ~       |   |               |                                       |               |                                       |               |                                       |               | ~       |   |               |                                       |               |                                       |               |                                       |               |
| ~       |   |               |                                       |               |                                       |               |                                       |               | ~       |   |               |                                       |               |                                       |               |                                       |               |
| ~       |   |               |                                       |               |                                       |               |                                       |               | ~       |   |               |                                       |               |                                       |               |                                       |               |
| ~       |   |               |                                       |               |                                       |               |                                       |               | ~       |   |               |                                       |               |                                       |               |                                       |               |
| ~       |   |               |                                       |               |                                       |               |                                       |               | ~       |   |               |                                       |               |                                       |               |                                       |               |
| ~       |   |               |                                       |               |                                       |               |                                       |               | ~       |   |               |                                       |               |                                       |               |                                       |               |
| ~       |   |               |                                       |               |                                       |               |                                       |               | ~       |   |               |                                       |               |                                       |               |                                       |               |
| ~       |   |               |                                       |               |                                       |               |                                       |               | ~       |   |               |                                       |               |                                       |               |                                       |               |
| ~       |   |               |                                       |               |                                       |               |                                       |               | ~       |   |               |                                       |               |                                       |               |                                       |               |
| ~       |   |               |                                       |               |                                       |               |                                       |               | ~       |   |               |                                       |               |                                       |               |                                       |               |
| ~       |   |               |                                       |               |                                       |               |                                       |               | ~       |   |               |                                       |               |                                       |               |                                       |               |
| ~       |   |               |                                       |               |                                       |               |                                       |               | ~       |   |               |                                       |               |                                       |               |                                       |               |

|                                       |         |                          |      |              |
|---------------------------------------|---------|--------------------------|------|--------------|
| 様式-3 (急)<br>建築物の構造の規制に必要な<br>衝撃に関する事項 | 自然現象の種類 | 急傾斜の崩壊                   | 箇所番号 | 342-II-1052  |
|                                       | 告示番号    | 警戒区域 656号<br>特別警戒区域 661号 | 箇所名  | 川向IIA        |
|                                       | 告示年月日   | 令和2年12月25日               | 所在地  | 芳賀郡益子町上大羽畑ノ入 |