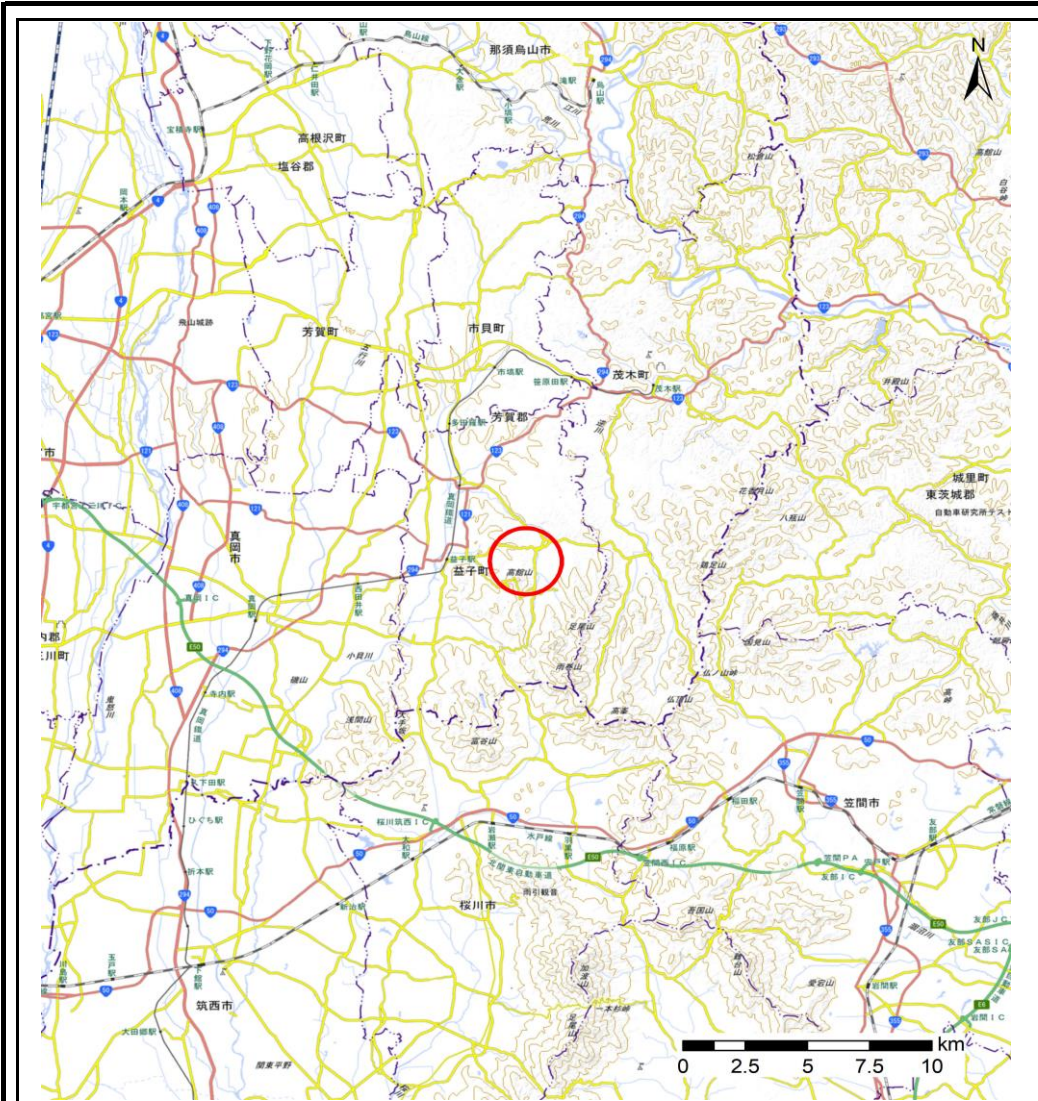
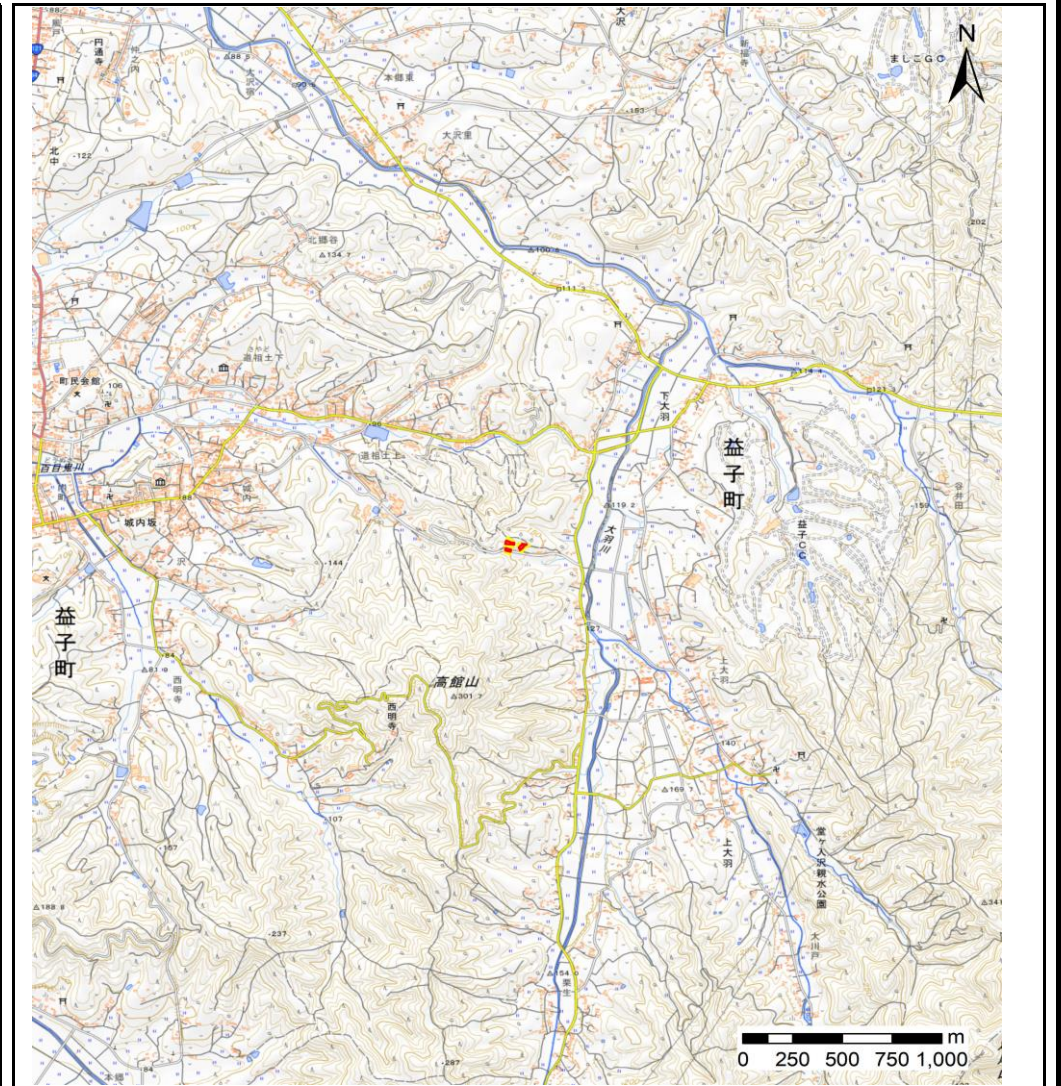


土砂災害警戒区域等の指定の公示に係る図書(その1)



(1/200,000)



(1/25,000)

| | | |
|---------------------------------------|---------|-------------|
| 様式-1(急) 土砂災害警戒区域・土砂災害特別警戒区域 位置図 | 自然現象の種類 | 急傾斜の崩壊 |
| | 箇所番号 | 342-II-1047 |
| | 箇所名 | 西山II C |
| | 所在地 | 芳賀郡益子町上大羽西山 |

「この地図は、国土地理院長の承認を得て、同院発行の数値地図200000（地図画像）及び数値地図25000（地図画像）を複製したものである。（承認番号、令元情復、第449号）」

土砂災害警戒区域等の指定の公示に係る図書(その2)



図中の数字は横断側線番号を示す

| | | | | | | | |
|--|---|--|--------------------|------------|--------------------------|-------------|-------------|
| 様式-2(急) 土砂災害警戒区域・土砂災害特別警戒区域 区域図(その1) | 土砂災害防止法施行令第二条の基準に該当する区域 | | N 縮尺 1:2,500 | 自然現象の種類 | 急傾斜地の崩壊 | 箇所番号 | 342-II-1047 |
| | 土砂災害防止法施行令第三条の基準に該当する区域 | | | 告示番号 | 警戒区域 656号 特別警戒区域 661号 | 箇所名 | 西山II C |
| | 土石等の(移動)高さが1m以下の場合、 土石等の移動による力が100kN/mを超える区域 | | 告示年月日 | 令和2年12月25日 | 所在地 | 芳賀郡益子町上大羽西山 | |
| | 土石等の体積の高さが3mを超える区域 | | | | | | |
| | それ以外の区域 | | | | | | |

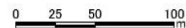
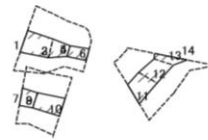
参考資料



図中の数字は横断側線番号を示す

| | | | | | | | | |
|--|-------------------------|---|--|-------------|---------|--------------------------|------|-------------|
| 様式-2 (急) 土砂災害警戒区域・土砂災害特別警戒区域 区域図 (その1) | 土砂災害防止法施行令第二条の基準に該当する区域 | | | N 縮尺 | 自然現象の種類 | 急傾斜地の崩壊 | 箇所番号 | 342-II-1047 |
| | 土砂災害防止法施行令第三条の基準に該当する区域 | 土石等の(移動)高さが1m以下の場合、 土石等の移動による力が100kN/mを超える区域 | | | 告示番号 | 警戒区域 656号 特別警戒区域 661号 | 箇所名 | 西山II C |
| | | 土石等の体積の高さが3mを超える区域 | | | | | | |
| | | それ以外の区域 | | 告示年月日 | | 令和2年12月25日 | 所在地 | 芳賀郡益子町上大羽西山 |

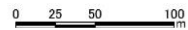
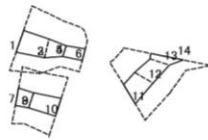
土砂災害警戒区域等の指定の公示に係る図書(その2-2)



図中の数字は横断側線番号を示す

| | | | | | | | |
|--|-------------------------|--|--------------------|------------|--------------------------|-------------|-------------|
| 様式-2-2 (急) 土砂災害特別警戒区域の区域区分図 (急傾斜地の崩壊に伴う土石等の移動により 建築物の地上部に作用すると想定される力) | 土砂災害防止法施行令第二条の基準に該当する区域 | | N 縮尺 1:2,500 | 自然現象の種類 | 急傾斜地の崩壊 | 箇所番号 | 342-II-1047 |
| | 土砂災害防止法施行令第三条の基準に該当する区域 | | | 告示番号 | 警戒区域 656号 特別警戒区域 661号 | 箇所名 | 西山II C |
| | それ以外の区域 | | 告示年月日 | 令和2年12月25日 | 所在地 | 芳賀郡益子町上大羽西山 | |

土砂災害警戒区域等の指定の公示に係る図書(その2-3)



図中の数字は横断側線番号を示す

| | | | | | | | | |
|--|-------------------------|--------------------|--|-------------|---------|------------|--------------------------|-------------|
| 様式-2-3 (急) 土砂災害特別警戒区域の区域区分図 (急傾斜地の崩壊に伴う土石等の移動により 建築物の地上部に作用すると想定される力) | 土砂災害防止法施行令第二条の基準に該当する区域 | | | N 縮尺 | 自然現象の種類 | 急傾斜地の崩壊 | 箇所番号 | 342-II-1047 |
| | 土砂災害防止法施行令第三条の基準に該当する区域 | 土石等の体積の高さが3mを超える区域 | | | 1:2,500 | 告示番号 | 警戒区域 656号 特別警戒区域 661号 | 箇所名 |
| | | それ以外の区域 | | 告示年月日 | | 令和2年12月25日 | 所在地 | 芳賀郡益子町上大羽西山 |

土砂災害警戒区域等の指定の公示に係る図書(その3)

| 横断側線の区間 | 土石等の移動により建築物の地上部に作用すると想定される力 | | | | 土石等の堆積により建築物の地上部に作用すると想定される力 | | | | 横断側線の区間 | 土石等の移動により建築物の地上部に作用すると想定される力 | | | | 土石等の堆積により建築物の地上部に作用すると想定される力 | | | |
|---------|---|---------------|---------------------------------------|---------------|---------------------------------------|---------------|---------------------------------------|---------------|---------|---|---------------|---------------------------------------|---------------|---------------------------------------|---------------|---------------------------------------|---------------|
| | 土石等の(移動)高さが1m以下の場合、土石等の移動による力が100kN/m ² を超える区域 | | それ以外の区域 | | 土石等の体積の高さが3mを超える区域 | | それ以外の区域 | | | 土石等の(移動)高さが1m以下の場合、土石等の移動による力が100kN/m ² を超える区域 | | それ以外の区域 | | 土石等の体積の高さが3mを超える区域 | | それ以外の区域 | |
| | 力の大きさのうち最大のもの (kN/m ²) | 土石等の高さ (m) | 力の大きさのうち最大のもの (kN/m ²) | 土石等の高さ (m) | 力の大きさのうち最大のもの (kN/m ²) | 土石等の高さ (m) | 力の大きさのうち最大のもの (kN/m ²) | 土石等の高さ (m) | | 力の大きさのうち最大のもの (kN/m ²) | 土石等の高さ (m) | 力の大きさのうち最大のもの (kN/m ²) | 土石等の高さ (m) | 力の大きさのうち最大のもの (kN/m ²) | 土石等の高さ (m) | 力の大きさのうち最大のもの (kN/m ²) | 土石等の高さ (m) |
| 1 ~ 2 | - | - | 95.76 | 1.00 | - | - | 10.84 | 2.03 | ~ | | | | | | | | |
| 2 ~ 3 | - | - | - | - | - | - | - | - | ~ | | | | | | | | |
| 3 ~ 4 | - | - | 86.33 | 1.00 | - | - | 8.59 | 1.60 | ~ | | | | | | | | |
| 4 ~ 5 | - | - | - | - | - | - | - | - | ~ | | | | | | | | |
| 5 ~ 6 | - | - | 74.92 | 1.00 | - | - | 9.94 | 1.86 | ~ | | | | | | | | |
| ~ | | | | | | | | | ~ | | | | | | | | |
| 7 ~ 8 | - | - | 90.83 | 1.00 | - | - | 10.57 | 1.97 | ~ | | | | | | | | |
| 8 ~ 9 | - | - | 84.61 | 1.00 | - | - | 10.57 | 1.97 | ~ | | | | | | | | |
| 9 ~ 10 | - | - | 93.76 | 1.00 | - | - | 10.57 | 1.97 | ~ | | | | | | | | |
| ~ | | | | | | | | | ~ | | | | | | | | |
| 11 ~ 12 | - | - | 97.19 | 1.00 | - | - | 12.07 | 2.26 | ~ | | | | | | | | |
| 12 ~ 13 | - | - | 97.19 | 1.00 | - | - | 12.07 | 2.26 | ~ | | | | | | | | |
| 13 ~ 14 | - | - | 100.00 | 1.00 | - | - | 10.65 | 1.99 | ~ | | | | | | | | |
| ~ | | | | | | | | | ~ | | | | | | | | |
| ~ | | | | | | | | | ~ | | | | | | | | |
| ~ | | | | | | | | | ~ | | | | | | | | |
| ~ | | | | | | | | | ~ | | | | | | | | |
| ~ | | | | | | | | | ~ | | | | | | | | |
| ~ | | | | | | | | | ~ | | | | | | | | |
| ~ | | | | | | | | | ~ | | | | | | | | |
| ~ | | | | | | | | | ~ | | | | | | | | |
| ~ | | | | | | | | | ~ | | | | | | | | |
| ~ | | | | | | | | | ~ | | | | | | | | |
| ~ | | | | | | | | | ~ | | | | | | | | |
| ~ | | | | | | | | | ~ | | | | | | | | |
| ~ | | | | | | | | | ~ | | | | | | | | |
| ~ | | | | | | | | | ~ | | | | | | | | |
| ~ | | | | | | | | | ~ | | | | | | | | |
| ~ | | | | | | | | | ~ | | | | | | | | |
| ~ | | | | | | | | | ~ | | | | | | | | |

| | | | | |
|--------------------------------------|---------|--------------------------|------|-------------|
| 様式-3(急) 建築物の構造の規制に必要な 衝撃に関する事項 | 自然現象の種類 | 急傾斜の崩壊 | 箇所番号 | 342-II-1047 |
| | 告示番号 | 警戒区域 656号 特別警戒区域 661号 | 箇所名 | 西山II C |
| | 告示年月日 | 令和2年12月25日 | 所在地 | 芳賀郡益子町上大羽西山 |