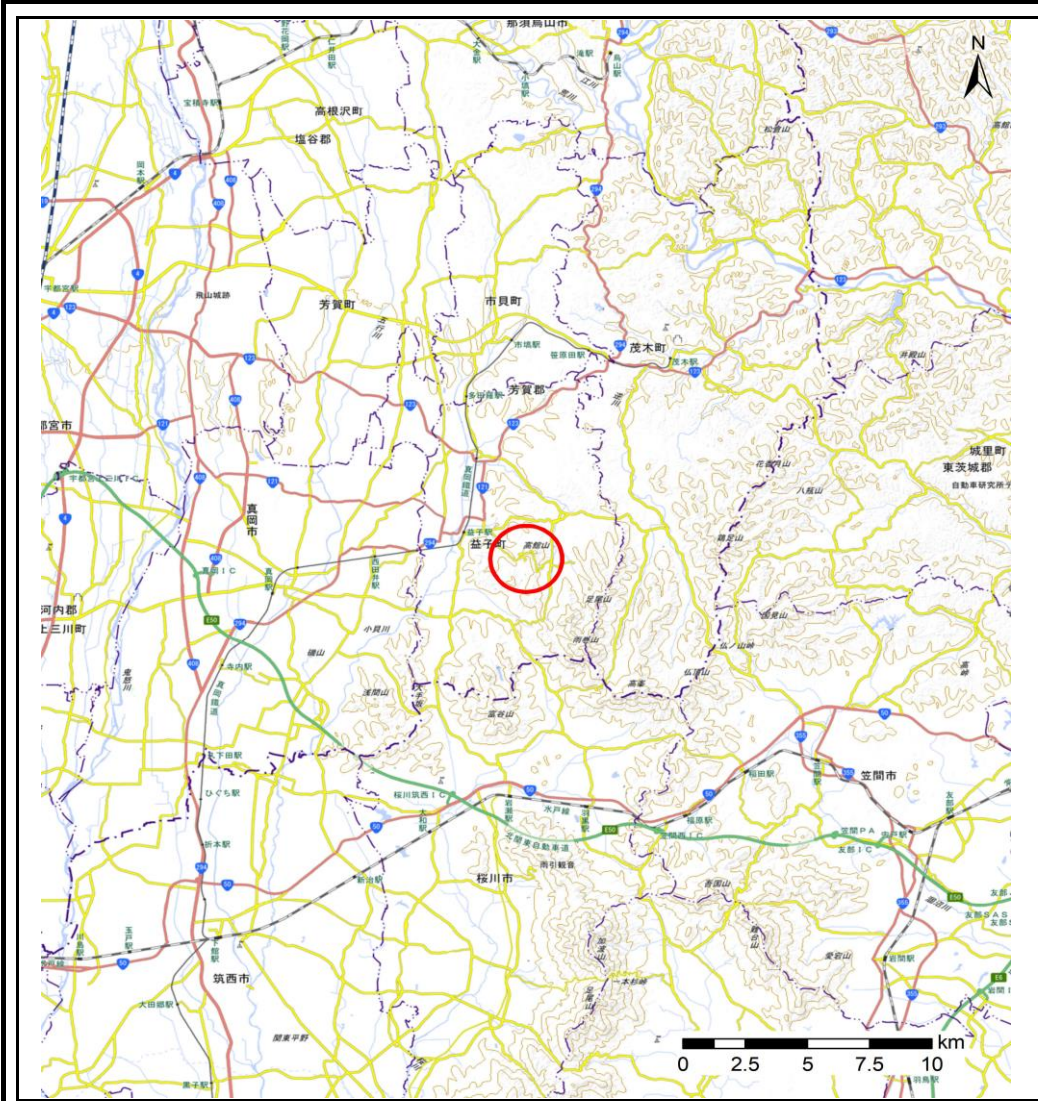
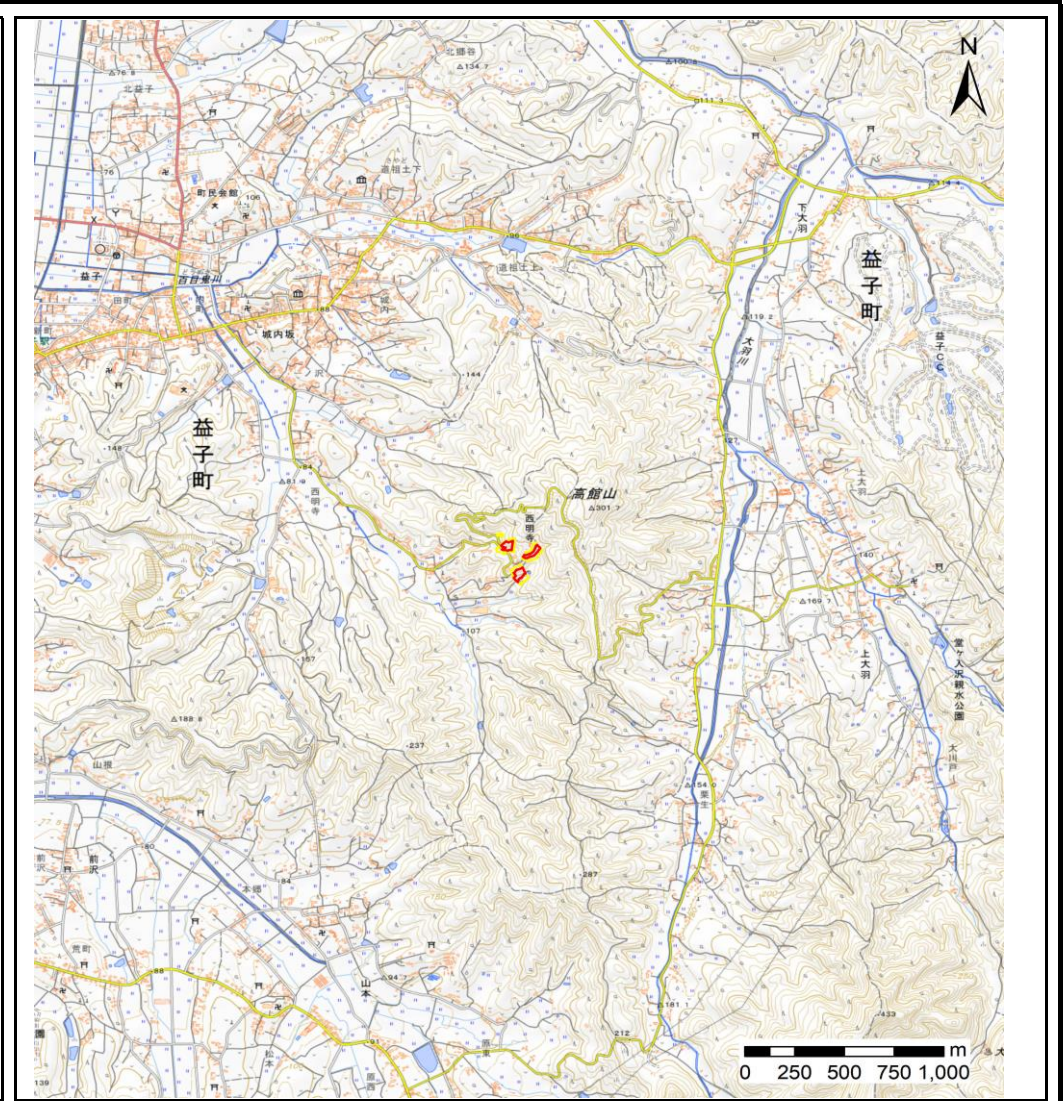


土砂災害警戒区域等の指定の公示に係る図書(その1)



(1/200,000)

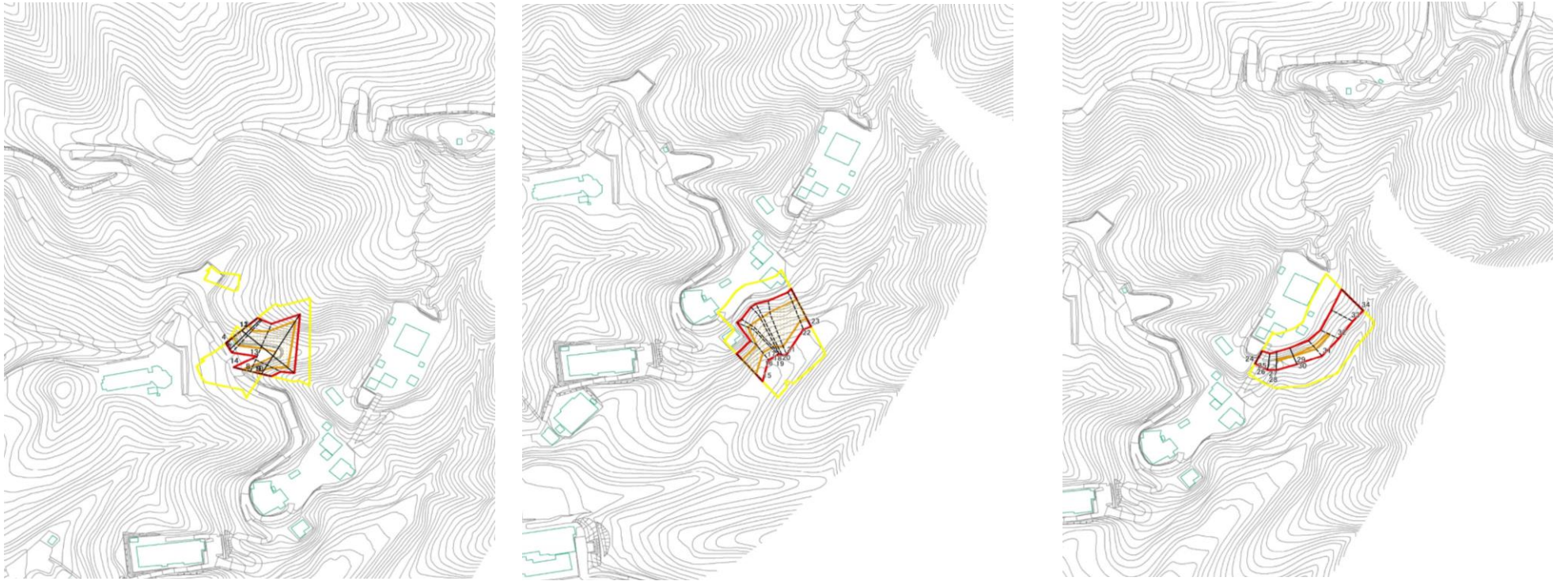


(1/25,000)

様式-1(急) 土砂災害警戒区域・土砂災害特別警戒区域 位置図	自然現象の種類	急傾斜の崩壊
	箇所番号	342-II-1040
	箇所名	高館IIA
	所在地	芳賀郡益子町益子高館

「この地図は、国土地理院長の承認を得て、同院発行の数値地図200000（地図画像）及び数値地図25000（地図画像）を複製したものである。（承認番号、令元情復、第449号）」

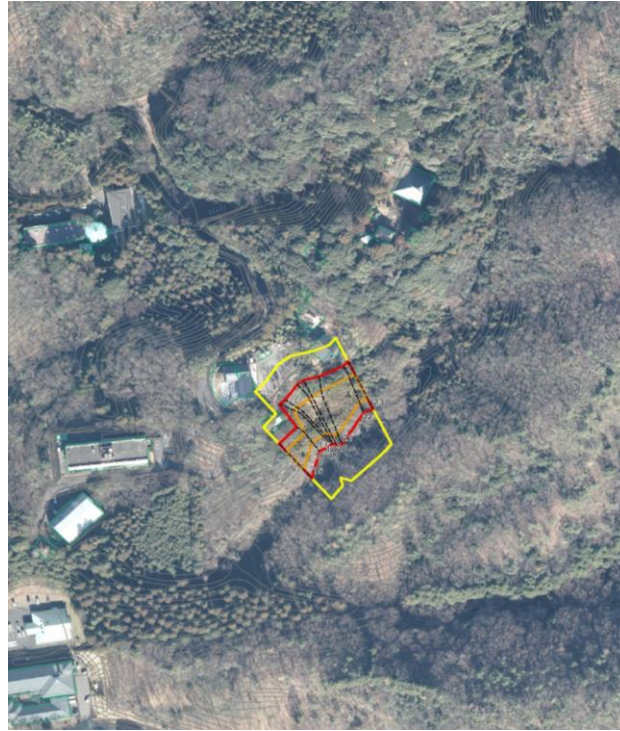
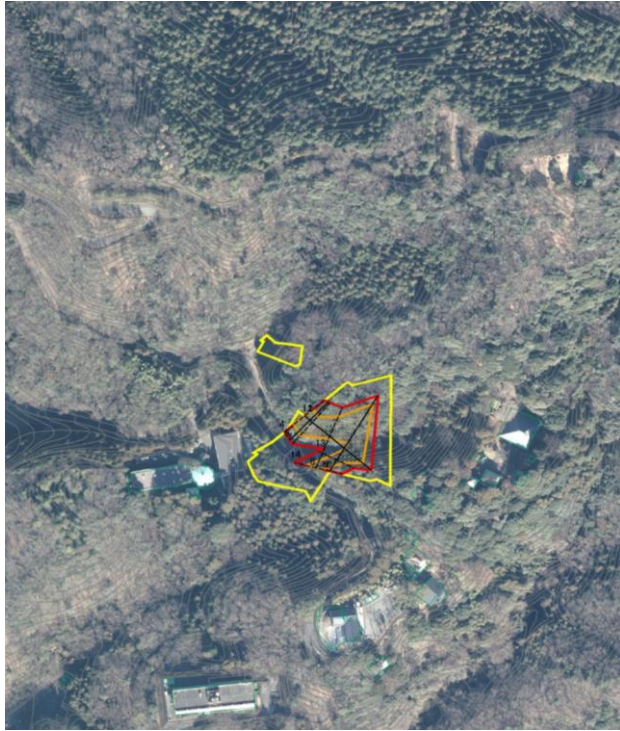
土砂災害警戒区域等の指定の公示に係る図書(その2)



図中の数字は横断側線番号を示す

様式-2(急) 土砂災害警戒区域・土砂災害特別警戒区域 区域図(その1)	土砂災害防止法施行令第二条の基準に該当する区域			N 縮尺 1:2,500	自然現象の種類	急傾斜地の崩壊	箇所番号	342-II-1040
	土砂災害防止法施行令第三条の基準に該当する区域	土石等の(移動)高さが1m以下の場合、 土石等の移動による力が100kN/mを超える区域			告示番号	警戒区域 656号 特別警戒区域 661号	箇所名	高館IIA
		土石等の体積の高さが3mを超える区域		告示年月日	令和2年12月25日	所在地	芳賀郡益子町益子高館	
		それ以外の区域						

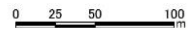
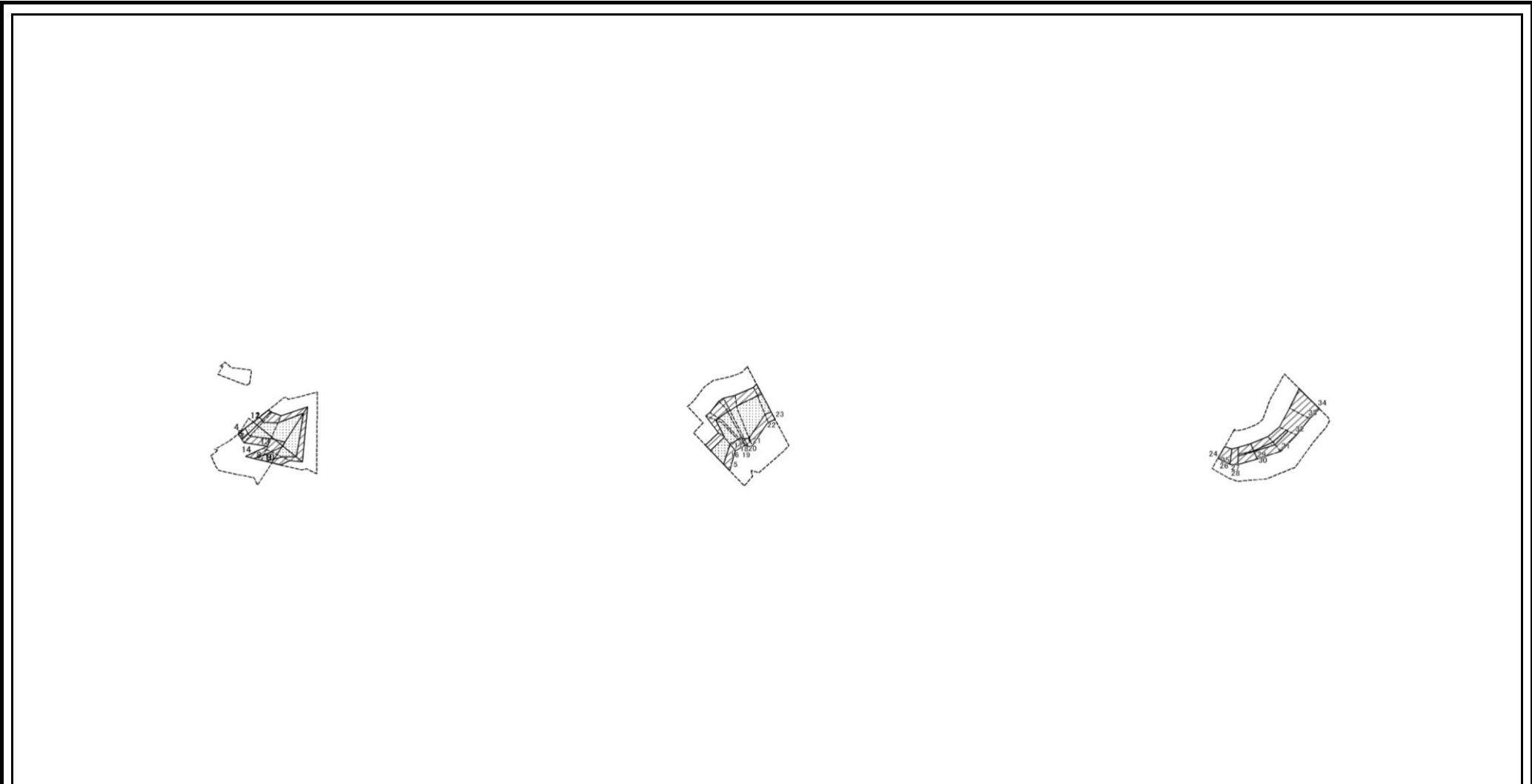
参考資料



図中の数字は横断側線番号を示す

様式 - 2 (急) 土砂災害警戒区域・土砂災害特別警戒区域 区域図 (その1)	土砂災害防止法施行令第二条の基準に該当する区域		N 縮尺 1:2,500	自然現象の種類	急傾斜地の崩壊	箇所番号	342-II-1040
	土砂災害防止法施行令第三条の基準に該当する区域			告示番号	警戒区域 656号 特別警戒区域 661号	箇所名	高館II A
	土砂等の(移動)高さが1m以下の場合、 土砂等の移動による力が100kN/mを超える区域		告示年月日	令和2年12月25日	所在地	芳賀郡益子町益子高館	
	土砂等の体積の高さが3mを超える区域						
それ以外の区域							

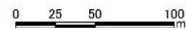
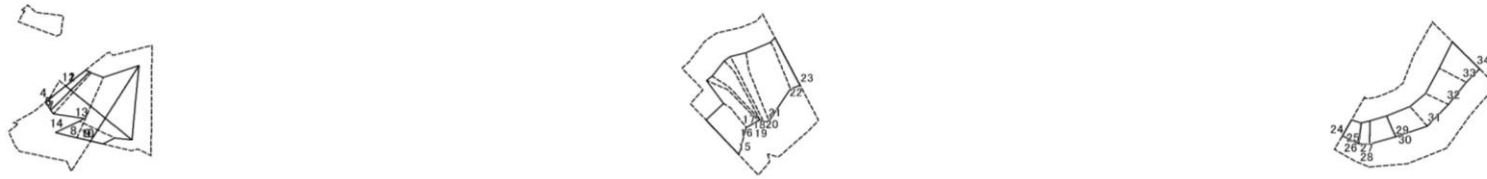
土砂災害警戒区域等の指定の公示に係る図書(その2-2)



図中の数字は横断側線番号を示す

様式-2-2(急) 土砂災害特別警戒区域の区域区分図 (急傾斜地の崩壊に伴う土石等の移動により 建築物の地上部に作用すると想定される力)	土砂災害防止法施行令第二条の基準に該当する区域		N 縮尺 1:2,500	自然現象の種類	急傾斜地の崩壊	箇所番号	342-II-1040
	土砂災害防止法施行令第三条の基準に該当する区域			告示番号	警戒区域 656号 特別警戒区域 661号	箇所名	高館IIA
	それ以外の区域		告示年月日	令和2年12月25日	所在地	芳賀郡益子町益子高館	

土砂災害警戒区域等の指定の公示に係る図書(その2-3)



図中の数字は横断側線番号を示す

様式-2-3 (急) 土砂災害特別警戒区域の区域区分図 (急傾斜地の崩壊に伴う土石等の移動により 建築物の地上部に作用すると想定される力)	土砂災害防止法施行令第二条の基準に該当する区域			N 縮尺 1:2,500	自然現象の種類	急傾斜地の崩壊	箇所番号	342-II-1040
	土砂災害防止法施行令第三条の基準に該当する区域	土石等の体積の高さが3mを超える区域			告示番号	警戒区域 656号 特別警戒区域 661号	箇所名	高館IIA
		それ以外の区域		告示年月日	令和2年12月25日	所在地	芳賀郡益子町益子高館	

土砂災害警戒区域等の指定の公示に係る図書(その3)

横断側線の区間	土石等の移動により建築物の地上部に作用すると想定される力				土石等の堆積により建築物の地上部に作用すると想定される力				横断側線の区間	土石等の移動により建築物の地上部に作用すると想定される力				土石等の堆積により建築物の地上部に作用すると想定される力			
	土石等の(移動)高さが1m以下の場合、土石等の移動による力が100kN/m ² を超える区域		それ以外の区域		土石等の体積の高さが3mを超える区域		それ以外の区域			土石等の(移動)高さが1m以下の場合、土石等の移動による力が100kN/m ² を超える区域		それ以外の区域		土石等の体積の高さが3mを超える区域		それ以外の区域	
	力の大きさのうち最大のもの (kN/m ²)	土石等の高さ (m)	力の大きさのうち最大のもの (kN/m ²)	土石等の高さ (m)	力の大きさのうち最大のもの (kN/m ²)	土石等の高さ (m)	力の大きさのうち最大のもの (kN/m ²)	土石等の高さ (m)		力の大きさのうち最大のもの (kN/m ²)	土石等の高さ (m)	力の大きさのうち最大のもの (kN/m ²)	土石等の高さ (m)	力の大きさのうち最大のもの (kN/m ²)	土石等の高さ (m)	力の大きさのうち最大のもの (kN/m ²)	土石等の高さ (m)
1 ~ 2	-	-	-	-	-	-	-	-	27 ~ 28	-	-	-	-	-	-	-	
2 ~ 3	-	-	-	-	-	-	-	-	28 ~ 29	106.18	1.00	100.00	1.00	-	-	13.90	2.60
~									29 ~ 30	-	-	-	-	-	-	-	-
4 ~ 5									30 ~ 31	111.35	1.00	100.00	1.00	-	-	13.90	2.60
5 ~ 6	-	-	-	-	-	-	-	-	31 ~ 32	111.35	1.00	100.00	1.00	-	-	13.04	2.44
6 ~ 7									32 ~ 33	-	-	100.00	1.00	-	-	12.22	2.28
7 ~ 8									33 ~ 34	-	-	100.00	1.00	-	-	11.31	2.11
8 ~ 9									~								
9 ~ 10	-	-	-	-	-	-	-	-	~								
10 ~ 11									~								
11 ~ 12	-	-	-	-	-	-	-	-	~								
12 ~ 13									~								
13 ~ 14									~								
~									~								
15 ~ 16	145.27	1.00	100.00	1.00	-	-	16.05	3.00	~								
16 ~ 17	136.78	1.00	100.00	1.00	-	-	15.10	2.82	~								
17 ~ 18									~								
18 ~ 19									~								
19 ~ 20									~								
20 ~ 21	137.65	1.00	100.00	1.00	-	-	14.98	2.80	~								
21 ~ 22	137.65	1.00	100.00	1.00	-	-	14.98	2.80	~								
22 ~ 23	135.65	1.00	100.00	1.00	-	-	13.82	2.58	~								
~									~								
24 ~ 25	-	-	96.39	1.00	-	-	11.32	2.11	~								
25 ~ 26	-	-	-	-	-	-	-	-	~								
26 ~ 27	-	-	100.00	1.00	-	-	12.41	2.32	~								

様式-3(急) 建築物の構造の規制に必要な 衝撃に関する事項	自然現象の種類	急傾斜の崩壊	箇所番号	342-II-1040
	告示番号	警戒区域 656号 特別警戒区域 661号	箇所名	高館IIA
	告示年月日	令和2年12月25日	所在地	芳賀郡益子町益子高館