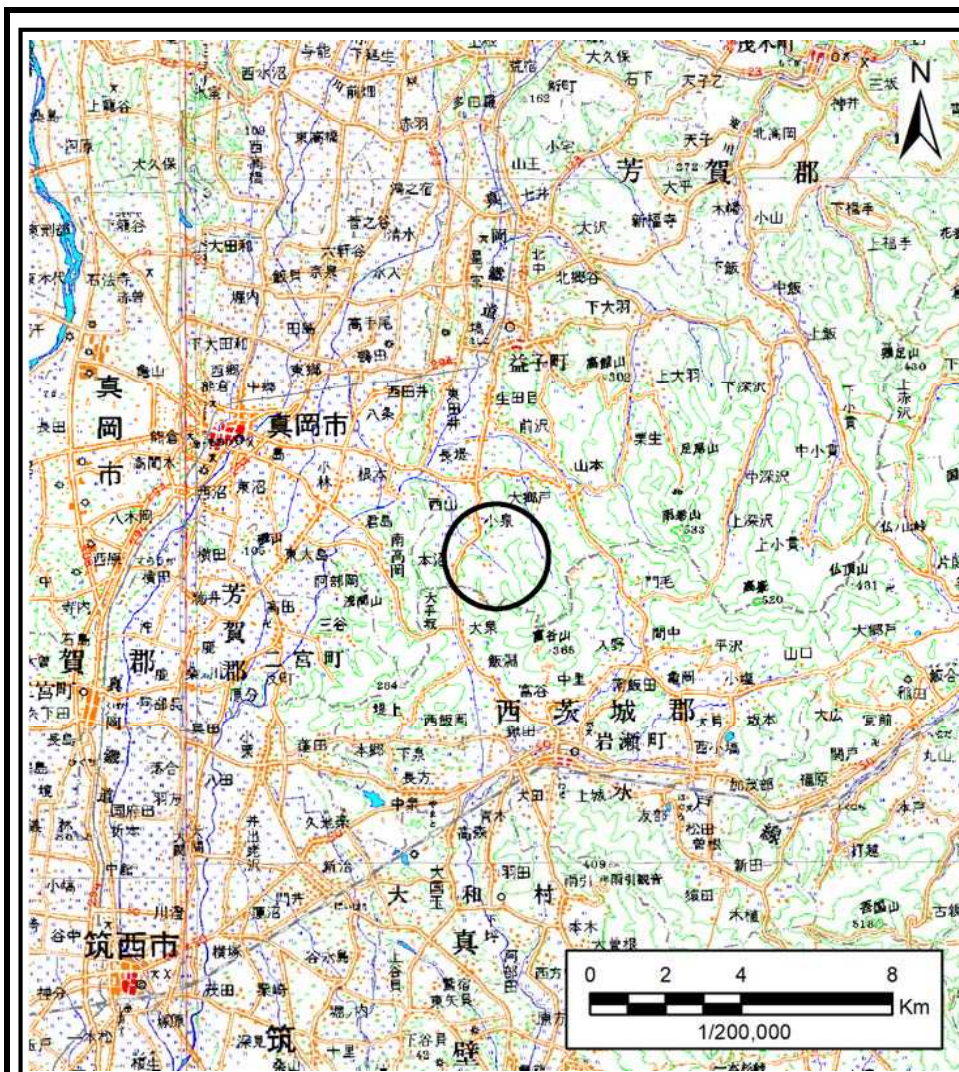
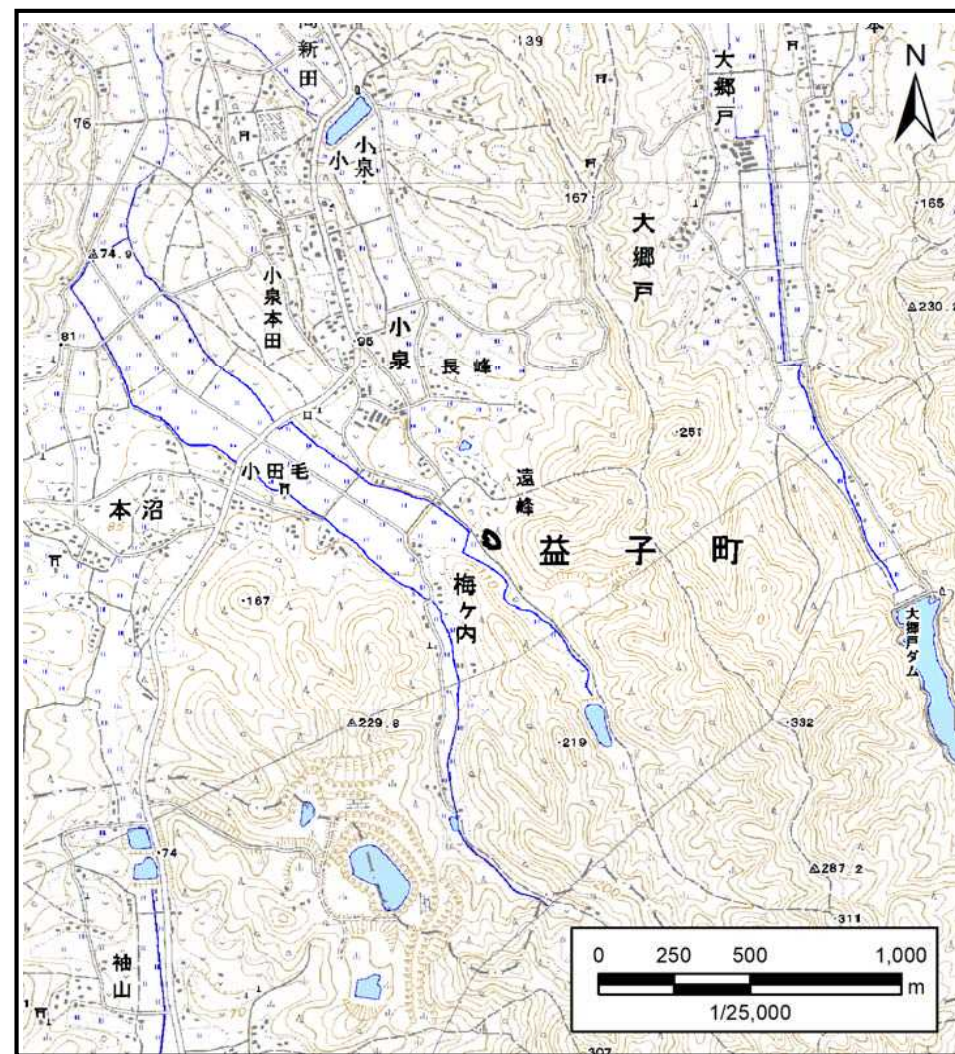


土砂災害警戒区域等の指定の公示に係る図書(その1)



(1/200,000)



(1/25,000)

様式-1(急) 土砂災害警戒区域・土砂災害特別警戒区域 位置図	自然現象の種類	急傾斜地の崩壊
	箇所番号	342-II-1010
	箇所名	入山ⅡB
	所在地	栃木県芳賀郡益子町小泉

この地図は、国土地理院長の承認を得て、同院発行の数値地図25000及び数値地図20万を複製したものである。(承認番号 平30情複 第765号)

土砂災害警戒区域等の指定の公示に係る図書(その2)

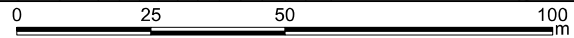
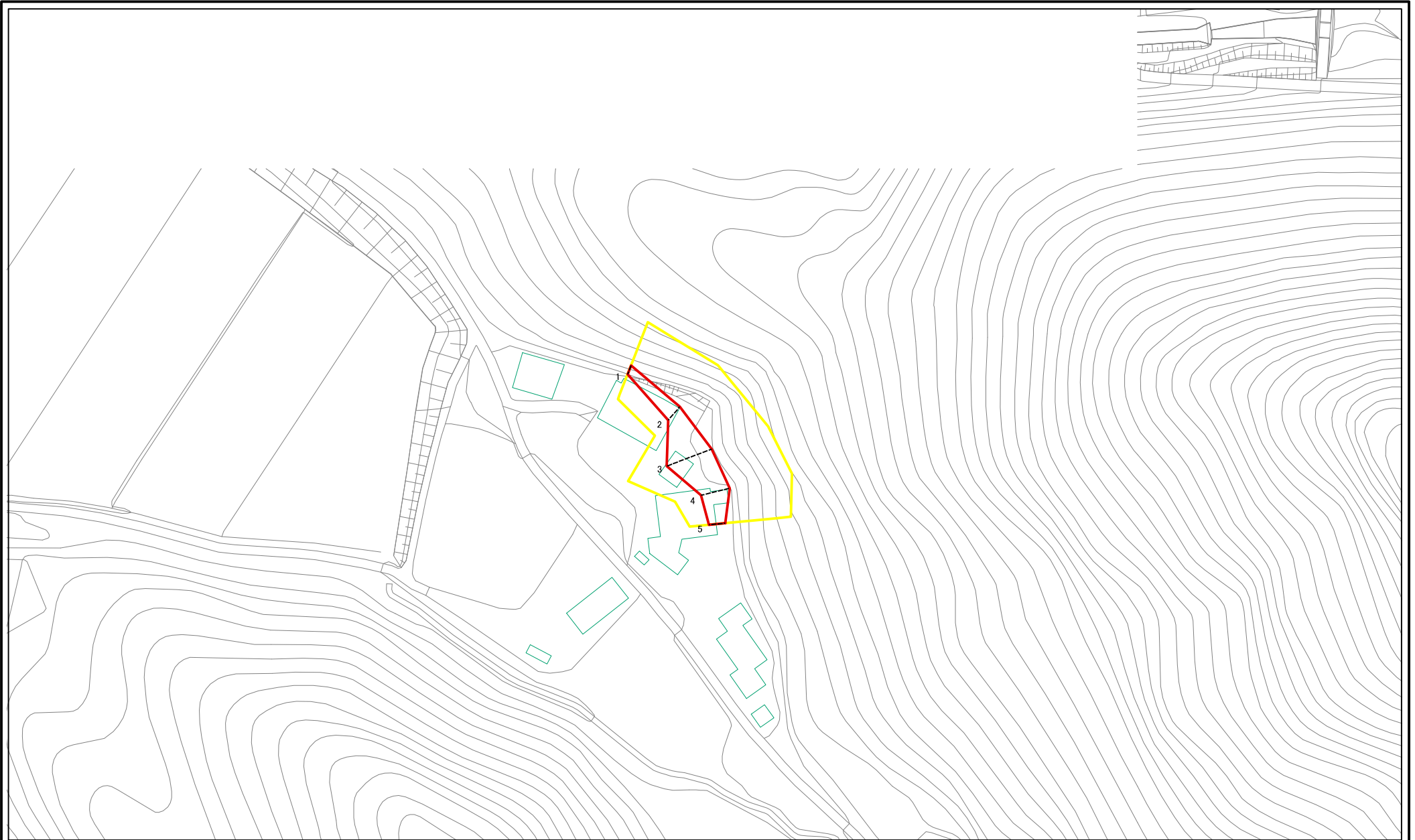


図中の数字は横断測線番号を示す

様式-2(急)
土砂災害警戒区域・土砂災害特別警戒区域
区域図(その1)

土砂災害防止法施行令第二条の基準に該当する区域		土	自然現象の種類	急傾斜地の崩壊	箇所番号	342-II-1010
土砂災害防止法施行令第三条の基準に該当する区域			告示番号	警戒区域 666号 特別警戒区域 661号	箇所名	入山II B
土砂等の(移動)高さが1m以下の場合 土砂等の移動による力が100kN/mを超える区域		縮尺	告示年月日	令和2年12月25日	所在地	栃木県芳賀郡益子町小泉
土砂等の堆積の高さが3mを超える区域		1:2,500				
それ以外の区域						

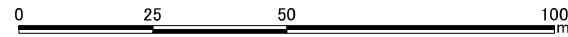
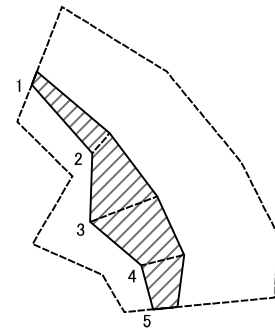
土砂災害警戒区域等の指定の公示に係る図書(その2-1)



図中の数字は横断測線番号を示す

様式-2-1(急) 土砂災害警戒区域・土砂災害特別警戒区域 区域図(その2)	土砂災害防止法施行令第2条の基準に該当する区域		土 縮尺 1:1,000	自然現象の種類	急傾斜地の崩壊	箇所番号	342-II-1010
	土砂災害防止法施行令第3条の基準に該当する区域			告示番号	警戒区域 特別警戒区域 656号 661号	箇所名	入山II B
	それ以外の区域			告示年月日	令和2年12月25日	所在地	栃木県芳賀郡益子町小泉

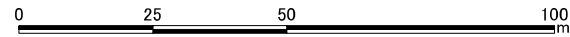
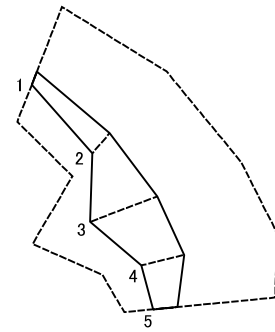
土砂災害警戒区域等の指定の公示に係る図書(その2-2)



図中の数字は横断測線番号を示す

様式-2-2(急) 土砂災害特別警戒区域の区域区分図 (急傾斜地の崩壊に伴う土石等の移動により 建築物の地上部に作用すると想定される力)	土砂災害防止法施行令第二条の基準に該当する区域		自然現象の種類 急傾斜地の崩壊 箇所番号 342-II-1010	
	土砂災害防止法施行令第三条の基準に該当する区域			告示番号 警戒区域 656号 特別警戒区域 661号
	それ以外の区域			告示年月日 令和2年12月25日 所在地 栃木県芳賀郡益子町小泉
縮尺 1:1,000			箇所名 入山II B	

土砂災害警戒区域等の指定の公示に係る図書(その2-3)



図中の数字は横断測線番号を示す

様式-2-3(急) 土砂災害特別警戒区域の区域区分図 (急傾斜地の崩壊に伴う土石等の堆積により 建築物の地上部に作用すると想定される力)	土砂災害防止法施行令第2条の基準に該当する区域		土 縮尺 1:1,000	自然現象の種類	急傾斜地の崩壊	箇所番号	342-II-1010
	土砂災害防止法施行令第3条の基準に該当する区域			告示番号	警戒区域 特別警戒区域 656号 661号	箇所名	入山II B
	それ以外の区域			告示年月日	令和2年12月25日	所在地	栃木県芳賀郡益子町小泉

土砂災害警戒区域等の指定の公示に係る図書(その3)(案)

(1/1)

横断測線の区間	土石等の移動により建築物の地上部に作用すると想定される力				土石等の堆積により建築物の地上部に作用すると想定される力				横断測線の区間	土石等の移動により建築物の地上部に作用すると想定される力				土石等の堆積により建築物の地上部に作用すると想定される力			
	土石等の(移動)高さが1m以下の場合、土石等の移動による力が100kN/m ² を超える区域		それ以外の区域		土石等の堆積の高さが3mを超える区域		それ以外の区域			土石等の(移動)高さが1m以下の場合、土石等の移動による力が100kN/m ² を超える区域		それ以外の区域		土石等の堆積の高さが3mを超える区域		それ以外の区域	
	力の大きさのうち最大のもの (kN/m ²)	土石等の高さ (m)	力の大きさのうち最大のもの (kN/m ²)	土石等の高さ (m)	力の大きさのうち最大のもの (kN/m ²)	土石等の高さ (m)	力の大きさのうち最大のもの (kN/m ²)	土石等の高さ (m)		力の大きさのうち最大のもの (kN/m ²)	土石等の高さ (m)	力の大きさのうち最大のもの (kN/m ²)	土石等の高さ (m)	力の大きさのうち最大のもの (kN/m ²)	土石等の高さ (m)	力の大きさのうち最大のもの (kN/m ²)	土石等の高さ (m)
1 ~ 2	-	-	59.30	1.00	-	-	12.32	2.44	~								
2 ~ 3	-	-	92.89	1.00	-	-	9.47	1.87	~								
3 ~ 4	-	-	92.89	1.00	-	-	8.68	1.72	~								
4 ~ 5	-	-	71.83	1.00	-	-	8.27	1.64	~								
~									~								
~									~								
~									~								
~									~								
~									~								
~									~								
~									~								
~									~								
~									~								
~									~								
~									~								
~									~								
~									~								
~									~								
~									~								
~									~								
~									~								
~									~								
~									~								
~									~								
~									~								

様式-3(急) 建築物の構造の規制に必要な衝撃に関する事項	自然現象の種類	急傾斜地の崩壊	箇所番号	342-II-1010
	告示番号	警戒区域 656号 特別警戒区域 661号	箇所名	入山II B
	告示年月日	令和2年12月25日	所在地	栃木県芳賀郡益子町小泉