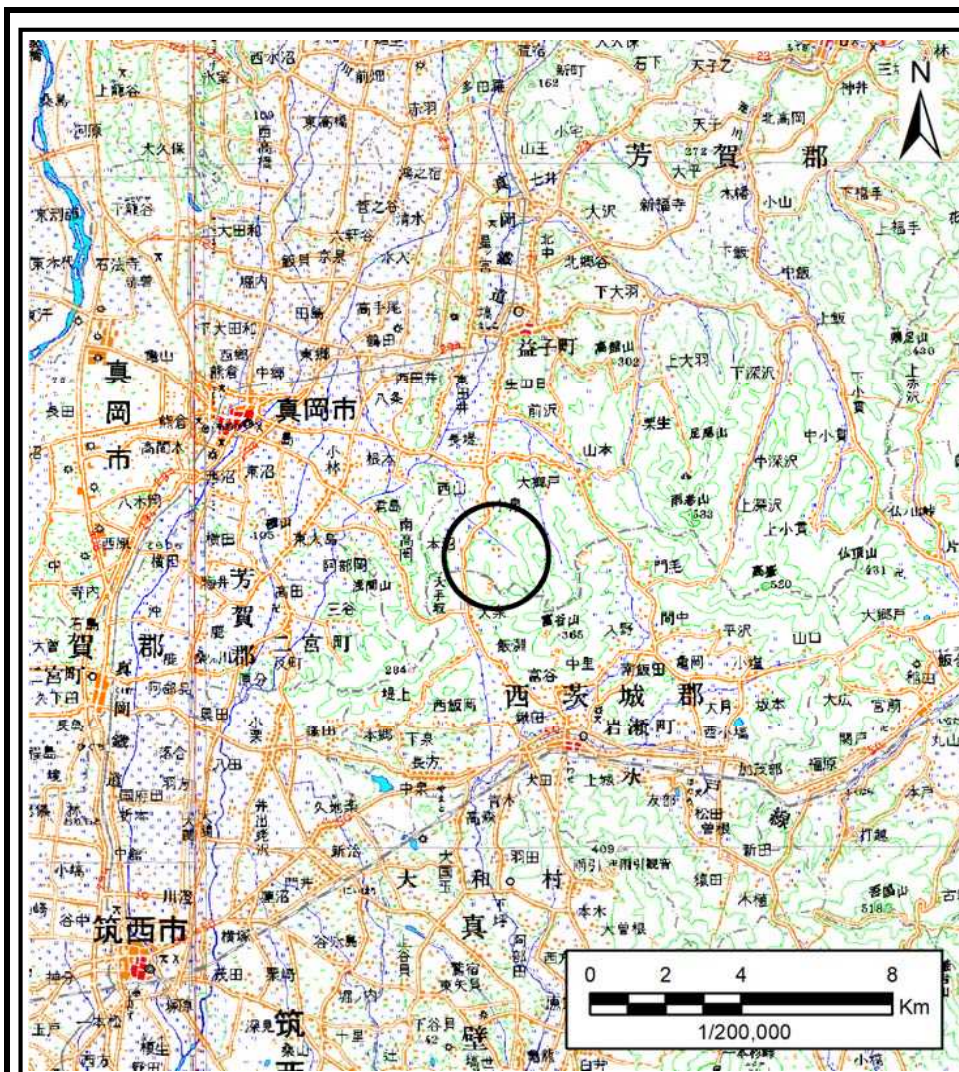
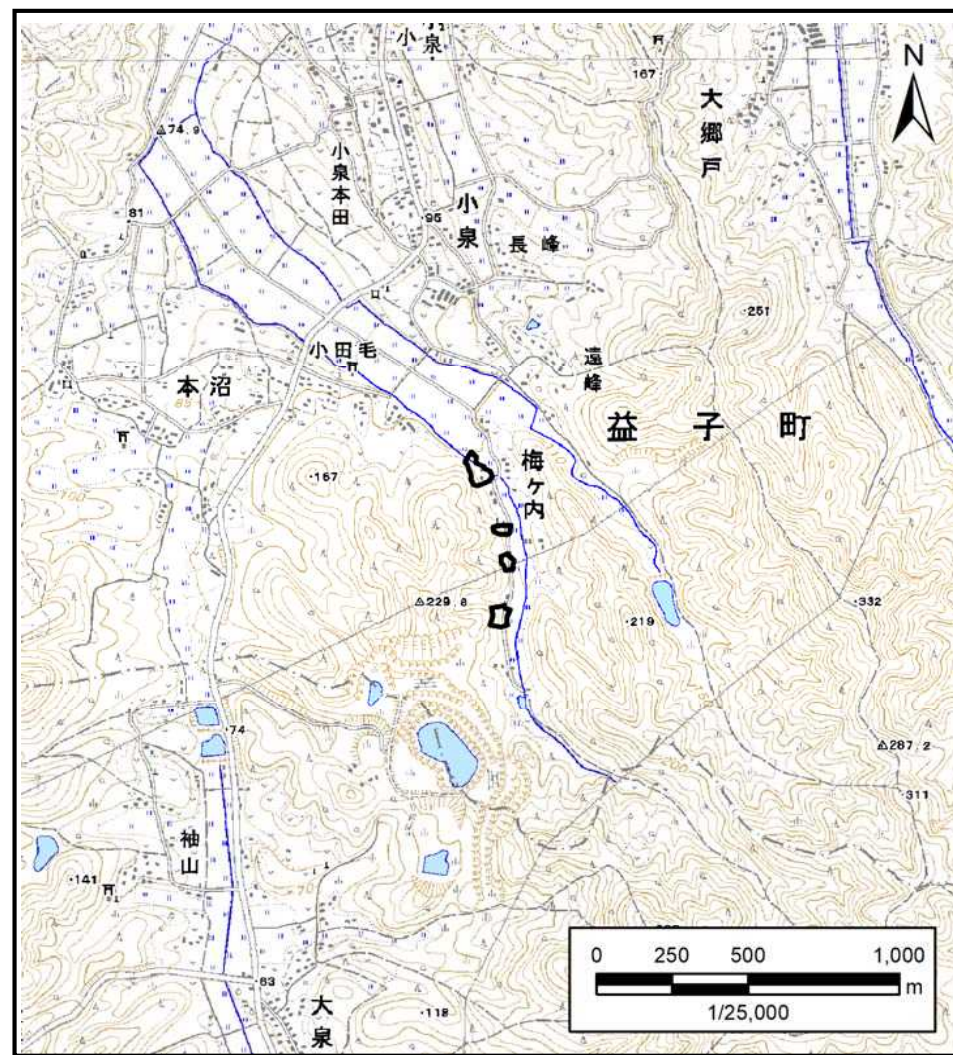


土砂災害警戒区域等の指定の公示に係る図書(その1)



(1/200,000)

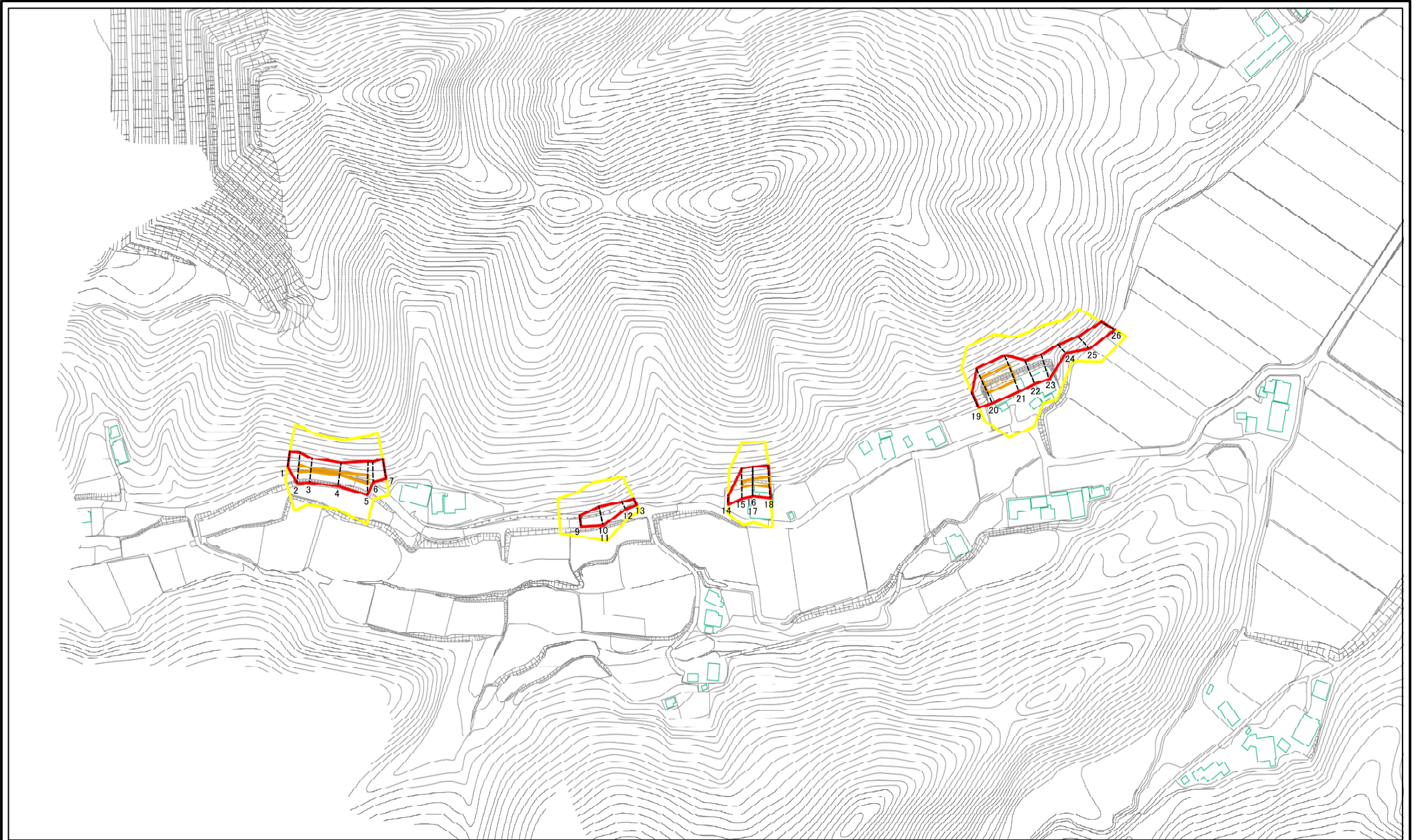


(1/25,000)

様式-1(急) 土砂災害警戒区域・土砂災害特別警戒区域 位置図	自然現象の種類	急傾斜地の崩壊
	箇所番号	342-II-1003
	箇所名	天神前II A
	所在地	栃木県芳賀郡益子町梅ヶ内

この地図は、国土地理院長の承認を得て、同院発行の数値地図25000及び数値地図20万を複製したものである。(承認番号 平30情複 第765号)

土砂災害警戒区域等の指定の公示に係る図書(その2)

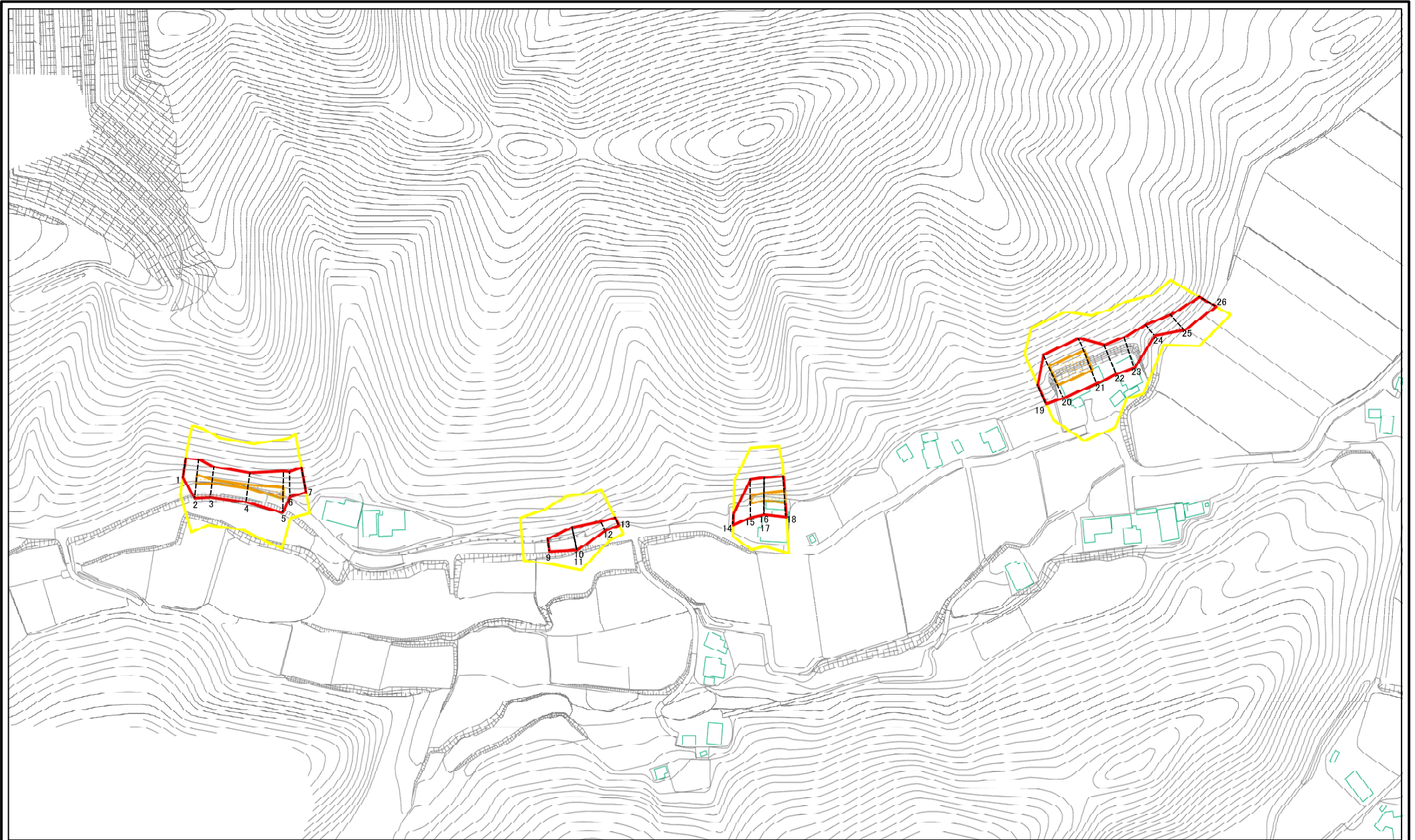


図中の数字は横断測線番号を示す

様式-2(急)
土砂災害警戒区域・土砂災害特別警戒区域図(その1)

土砂災害防止法施行令第二条の基準に該当する区域		+	自然現象の種類	急傾斜地の崩壊	箇所番号	342-II-1003	
土砂災害防止法施行令第三条の基準に該当する区域			告示番号	警戒区域 656号 特別警戒区域 661号	箇所名	天神前II A	
土石等の(移動)高さが1m以下の場合 土石等の移動による力が100kN/mを超える区域			縮尺	告示年月日	令和2年12月25日	所在地	栃木県芳賀郡益子町梅ヶ内
土石等の堆積の高さが3mを超える区域			1:2,500				
それ以外の区域							

土砂災害警戒区域等の指定に係る図書(その2-1)

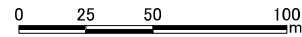
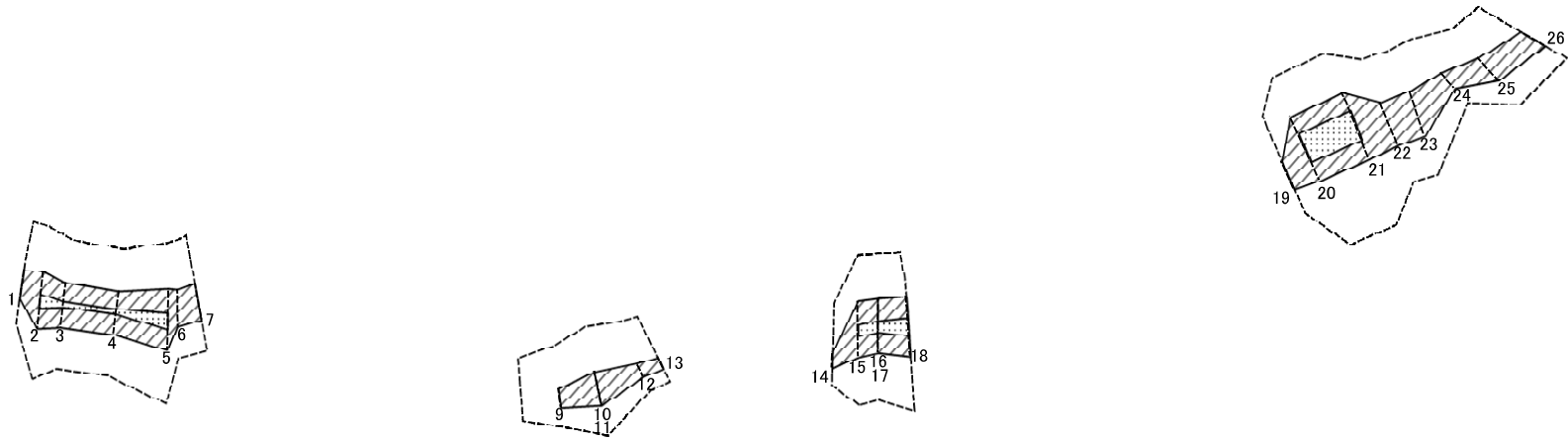


図中の数字は横断測線番号を示す

様式-2-1(急)
土砂災害警戒区域・土砂災害特別警戒区域
区域図(その2)

土砂災害防止法施行令第二条の基準に該当する区域		+	自然現象の種類	急傾斜地の崩壊	箇所番号	342-II-1003
土砂災害防止法施行令第三条の基準に該当する区域			告示番号	警戒区域 特別警戒区域 661号	箇所名	天神前II A
土砂等の(移動)高さが1m以下の場合、土砂等の移動による力が100kN/mを超える区域		縮尺	告示年月日	令和2年12月25日	所在地	栃木県芳賀郡益子町梅ヶ内
土砂等の堆積の高さが3mを超える区域		縮尺				
それ以外の区域		1:2,000				

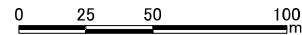
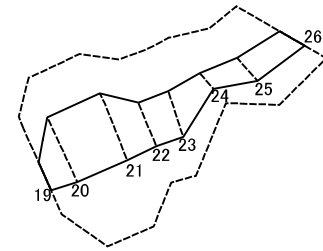
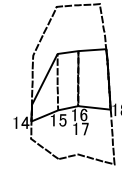
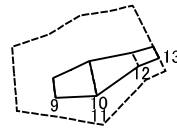
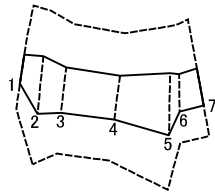
土砂災害警戒区域等の指定の公示に係る図書(その2-2)



図中の数字は横断測線番号を示す

<p>様式-2-2(急) 土砂災害特別警戒区域の区域区分図 (急傾斜地の崩壊に伴う土石等の移動により 建築物の地上部に作用すると想定される力)</p>	土砂災害防止法施行令第2条の基準に該当する区域		<p>+</p> 縮尺 1:2,000	自然現象の種類	急傾斜地の崩壊	箇所番号	342-II-1003	
	土砂災害防止法施行令第3条の基準に該当する区域	<p>土石等の(移動)高さが1m以下の場合、 土石等の移動による力が100kN/mを超える区域</p>			告示番号	警戒区域 656号 特別警戒区域 661号	箇所名	天神前II A
	それ以外の区域			告示年月日	令和2年12月25日	所在地	栃木県芳賀郡益子町梅ヶ内	

土砂災害警戒区域等の指定の公示に係る図書(その2-3)



図中の数字は横断測線番号を示す

様式-2-3(急) 土砂災害特別警戒区域の区域区分図 (急傾斜地の崩壊に伴う土石等の堆積により 建築物の地上部に作用すると想定される力)	土砂災害防止法施行令第2条の基準に該当する区域		自然現象 の種類 急傾斜地の崩壊	箇所番号	342-II-1003	
	土砂災害防止法 施行令第3条の 基準に該当する 区域			告示番号 令和2年12月25日	箇所名	天神前II A
	それ以外の区域				縮尺	1:2,000

土砂災害警戒区域等の指定の公示に係る図書(その3)(案)

横断測線の区間	土石等の移動により建築物の地上部に作用すると想定される力				土石等の堆積により建築物の地上部に作用すると想定される力				横断測線の区間	土石等の移動により建築物の地上部に作用すると想定される力				土石等の堆積により建築物の地上部に作用すると想定される力			
	土石等の(移動)高さが1m以下の場合、土石等の移動による力が100kN/m ² を超える区域		それ以外の区域		土石等の堆積の高さが3mを超える区域		それ以外の区域			土石等の(移動)高さが1m以下の場合、土石等の移動による力が100kN/m ² を超える区域		それ以外の区域		土石等の堆積の高さが3mを超える区域		それ以外の区域	
	力の大きさのうち最大のもの(kN/m ²)	土石等の高さ(m)	力の大きさのうち最大のもの(kN/m ²)	土石等の高さ(m)	力の大きさのうち最大のもの(kN/m ²)	土石等の高さ(m)	力の大きさのうち最大のもの(kN/m ²)	土石等の高さ(m)		力の大きさのうち最大のもの(kN/m ²)	土石等の高さ(m)	力の大きさのうち最大のもの(kN/m ²)	土石等の高さ(m)	力の大きさのうち最大のもの(kN/m ²)	土石等の高さ(m)	力の大きさのうち最大のもの(kN/m ²)	土石等の高さ(m)
1 ~ 2	-	-	100.00	1.00	-	-	10.49	2.08	~								
2 ~ 3	113.51	1.00	100.00	1.00	-	-	11.07	2.19	~								
3 ~ 4	106.92	1.00	100.00	1.00	-	-	11.40	2.25	~								
4 ~ 5	114.36	1.00	100.00	1.00	-	-	11.40	2.25	~								
5 ~ 6	-	-	100.00	1.00	-	-	10.33	2.04	~								
6 ~ 7	-	-	84.83	1.00	-	-	7.92	1.57	~								
8 ~ 9	-	-	-	-	-	-	-	-	~								
9 ~ 10	-	-	90.27	1.00	-	-	9.09	1.80	~								
11 ~ 12	-	-	90.26	1.00	-	-	8.47	1.68	~								
12 ~ 13	-	-	62.66	1.00	-	-	8.51	1.68	~								
14 ~ 15	-	-	100.00	1.00	-	-	10.36	2.05	~								
15 ~ 16	111.75	1.00	100.00	1.00	-	-	10.56	2.09	~								
17 ~ 18	118.01	1.00	100.00	1.00	-	-	10.66	2.11	~								
19 ~ 20	-	-	100.00	1.00	-	-	12.09	2.39	~								
20 ~ 21	131.54	1.00	100.00	1.00	-	-	12.09	2.39	~								
21 ~ 22	-	-	100.00	1.00	-	-	11.98	2.37	~								
22 ~ 23	-	-	100.00	1.00	-	-	10.33	2.04	~								
23 ~ 24	-	-	100.00	1.00	-	-	10.33	2.04	~								
24 ~ 25	-	-	88.78	1.00	-	-	9.87	1.95	~								
25 ~ 26	-	-	88.78	1.00	-	-	9.87	1.95	~								
~									~								
~									~								
~									~								
~									~								
~									~								
~									~								
~									~								

様式-3(急) 建築物の構造の規制に必要な衝撃に関する事項	自然現象の種類	急傾斜地の崩壊	箇所番号	342-II-1003
	告示番号	警戒区域 656号 特別警戒区域 661号	箇所名	天神前II A
	告示年月日	令和2年12月25日	所在地	栃木県芳賀郡益子町梅ヶ内