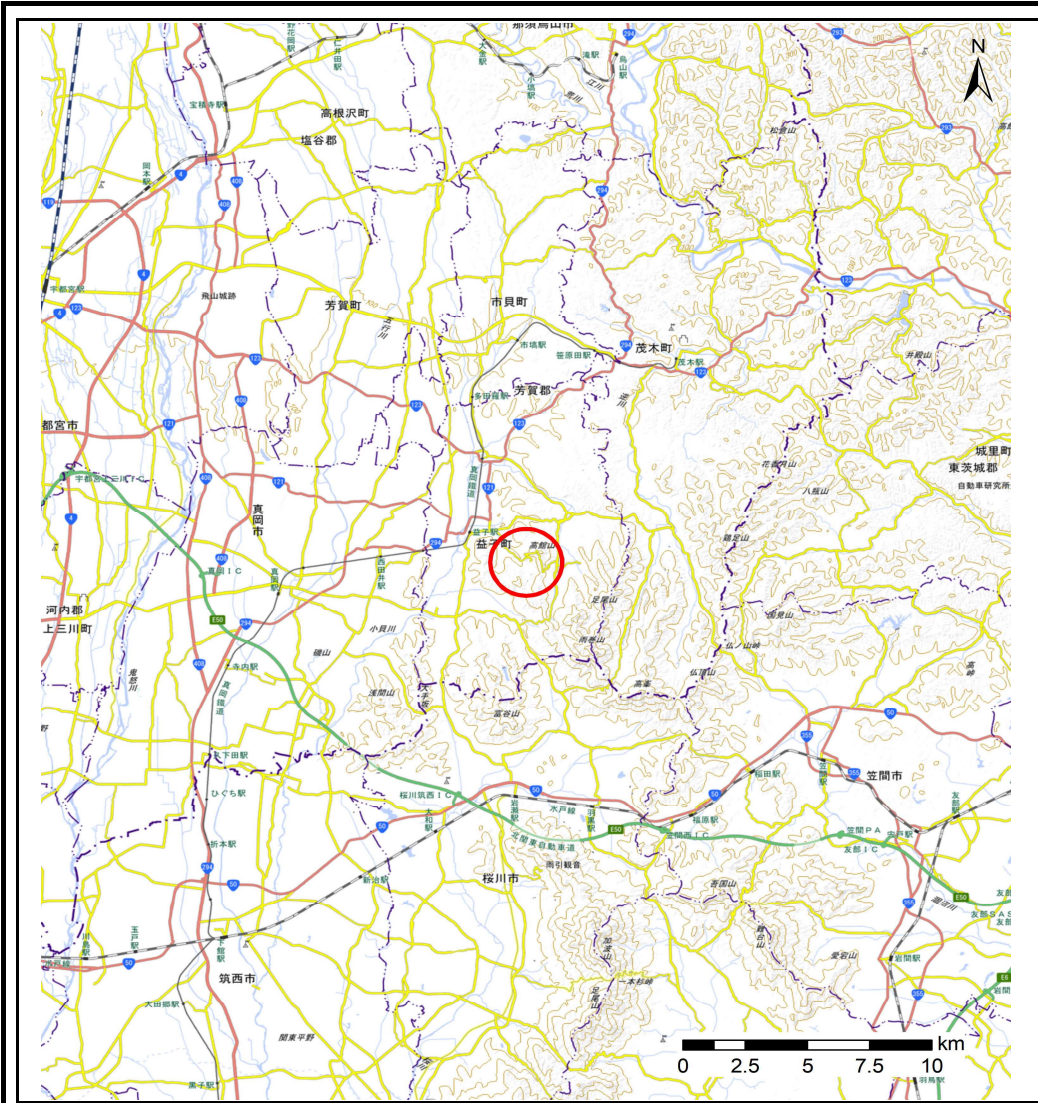
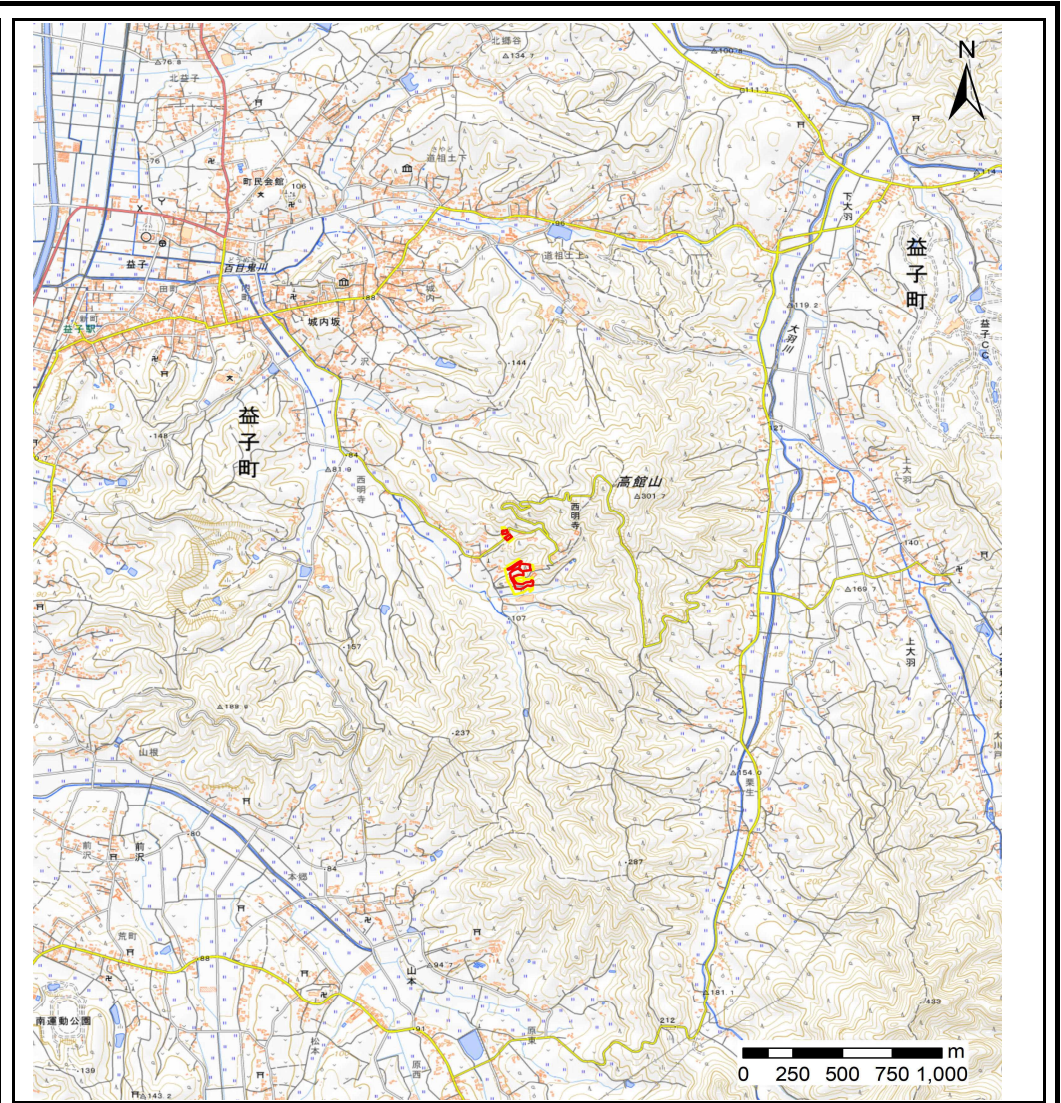


土砂災害警戒区域等の指定の公示に係る図書(その1)



(1/200,000)



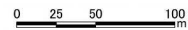
(1/25,000)

様式-1(急) 土砂災害警戒区域・土砂災害特別警戒区域 位置図	自然現象の種類	急傾斜の崩壊
	箇所番号	342-1-1010
	箇所名	高館IC
	所在地	芳賀郡益子町益子馬場北

「この地図は、国土地理院長の承認を得て、同院発行の数値地図200000（地図画像）及び数値地図25000（地図画像）を複製したものである。（承認番号、令元情復、第449号）」



# 土砂災害警戒区域等の指定の公示に係る図書(その2)

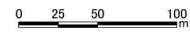
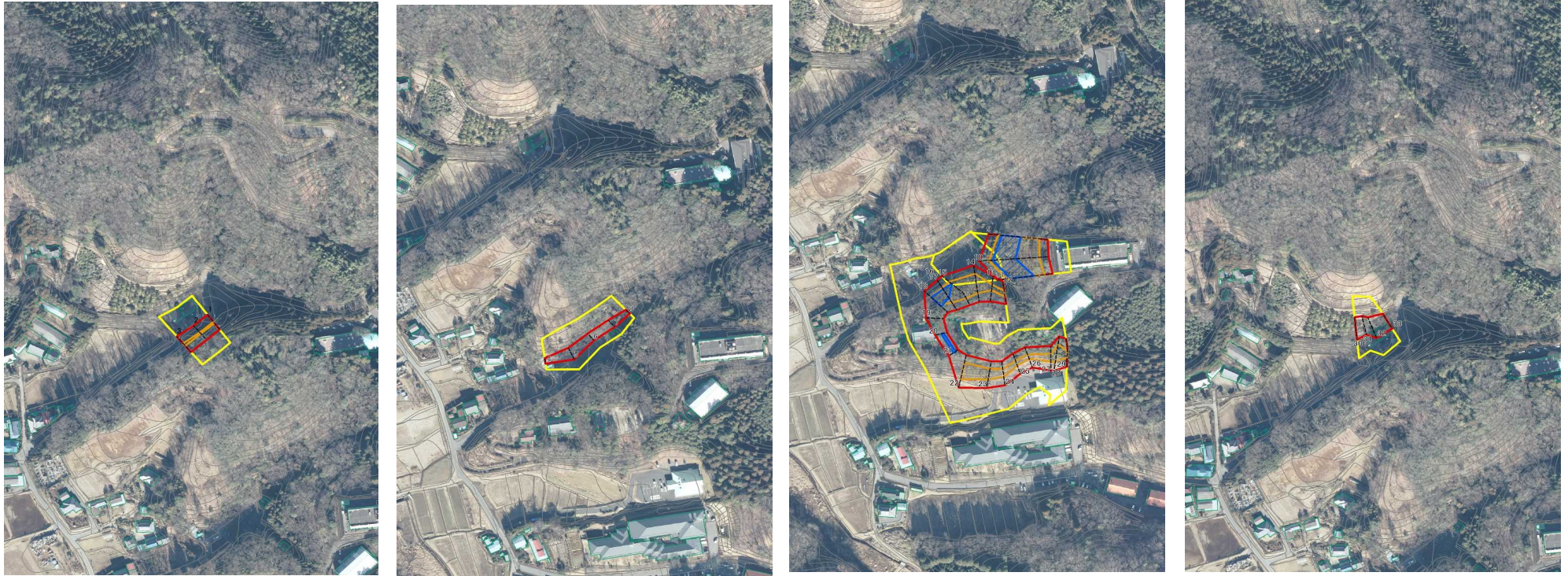


図中の数字は横断側線番号を示す

様式-2(急) 土砂災害警戒区域・土砂災害特別警戒区域 区域図(その1)	土砂災害防止法施行令第二条の基準に該当する区域		N 縮尺 1:2,500	自然現象の種類	急傾斜地の崩壊	箇所番号	342-I-1010
	土砂災害防止法施行令第三条の基準に該当する区域			告示番号	警戒区域 656号 特別警戒区域 661号	箇所名	高館IC
	土石等の(移動)高さが1m以下の場合、 土石等の移動による力が100kN/mを超える区域		告示年月日	令和2年12月25日	所在地	芳賀郡益子町益子馬場北	
	土石等の体積の高さが3mを超える区域						
それ以外の区域							



参考資料

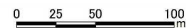
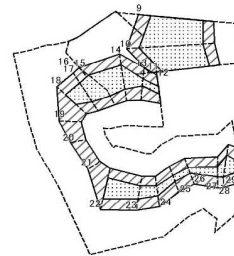
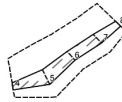
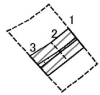
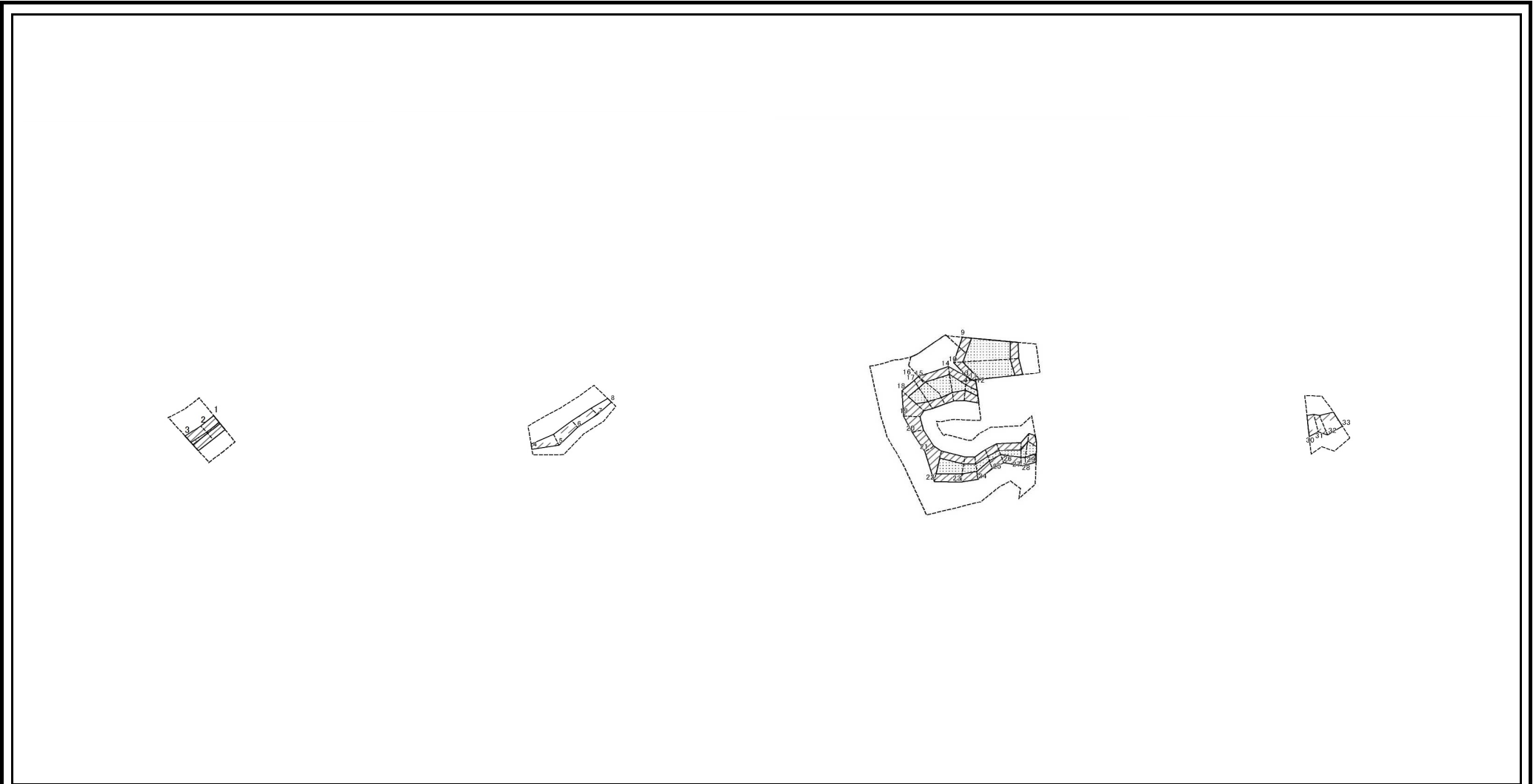


図中の数字は横断側線番号を示す

様式-2 (急)  
土砂災害警戒区域・土砂災害特別警戒区域  
区域図 (その1)

土砂災害防止法施行令第二条の基準に該当する区域		N 縮尺 1:2,500	自然現象の種類	急傾斜地の崩壊	箇所番号	342-I-1010
			告示番号	警戒区域 656号 特別警戒区域 661号	箇所名	高館IC
			告示年月日	令和2年12月25日	所在地	芳賀郡益子町益子馬場北
土砂災害防止法施行令第三条の基準に該当する区域	土石等の(移動)高さが1m以下の場合、 土石等の移動による力が100kN/mを超える区域					
	土石等の体積の高さが3mを超える区域					
	それ以外の区域					

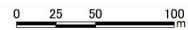
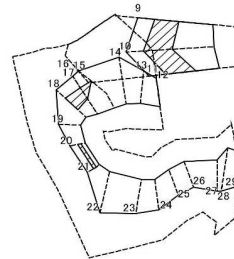
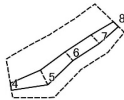
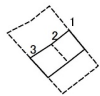
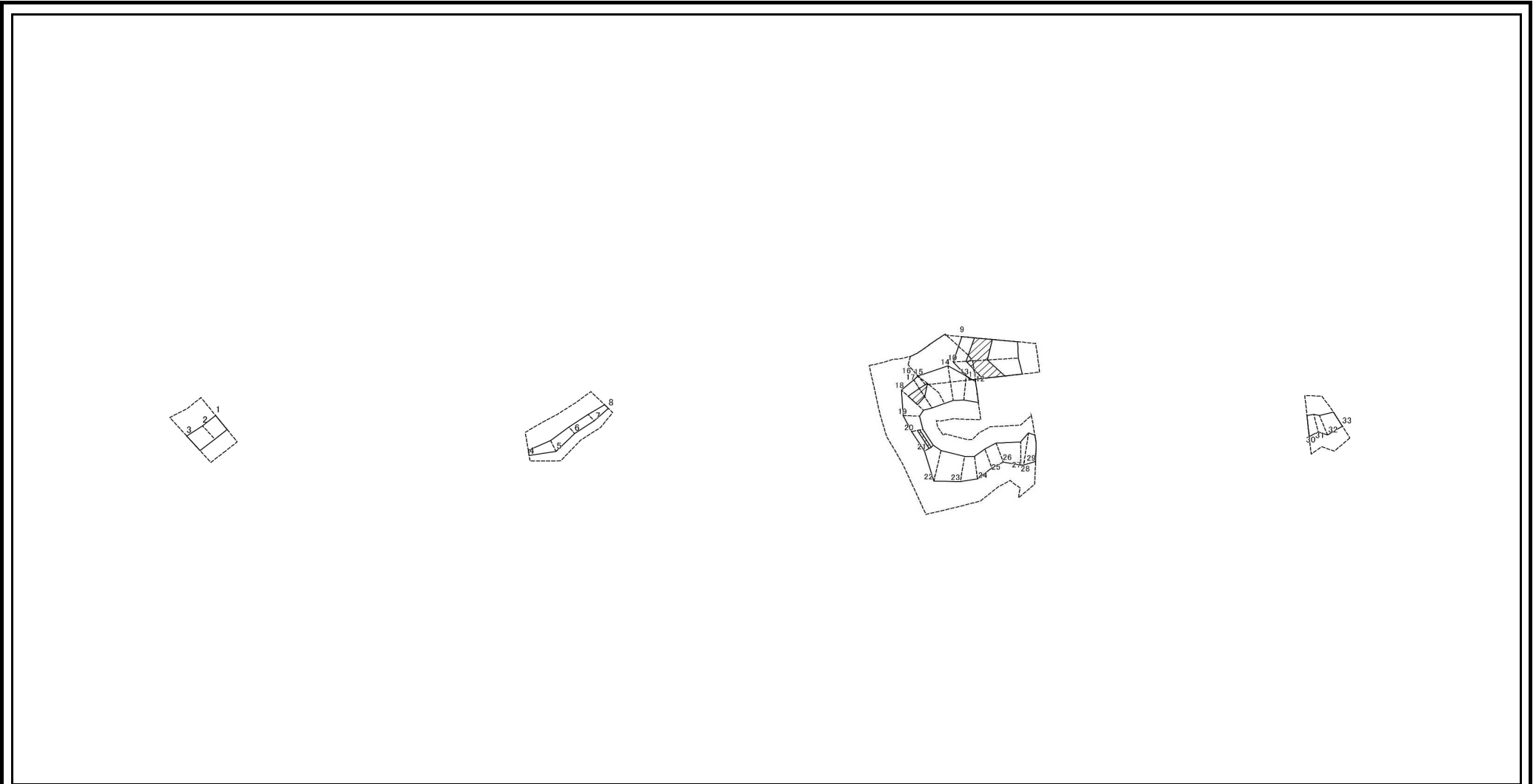
土砂災害警戒区域等の指定の公示に係る図書(その2-2)



図中の数字は横断側線番号を示す

様式-2-2(急) 土砂災害特別警戒区域の区域区分図 (急傾斜地の崩壊に伴う土石等の移動により 建築物の地上部に作用すると想定される力)	土砂災害防止法施行令第二条の基準に該当する区域			N 縮尺 1:2,500	自然現象の種類	急傾斜地の崩壊	箇所番号	342-I-1010
	土砂災害防止法施行令第三条の基準に該当する区域	土石等の(移動)高さが1m以下の場合、土石等の移動による力が100kN/mを超える区域			告示番号	警戒区域 656号 特別警戒区域 661号	箇所名	高館IC
		それ以外の区域		告示年月日	令和2年12月25日	所在地	芳賀郡益子町益子馬場北	

土砂災害警戒区域等の指定の公示に係る図書(その2-3)



図中の数字は横断側線番号を示す

様式-2-3 (急) 土砂災害特別警戒区域の区域区分図 (急傾斜地の崩壊に伴う土石等の移動により 建築物の地上部に作用すると想定される力)	土砂災害防止法施行令第二条の基準に該当する区域			N 縮尺 1:2,500	自然現象の種類	急傾斜地の崩壊	箇所番号	342-I-1010
	土砂災害防止法施行令第三条の基準に該当する区域	土石等の体積の高さが3mを超える区域			告示番号	警戒区域 656号 特別警戒区域 661号	箇所名	高館IC
		それ以外の区域		告示年月日	令和2年12月25日	所在地	芳賀郡益子町益子馬場北	

### 土砂災害警戒区域等の指定の公示に係る図書(その3)

横断側線の区間	土石等の移動により建築物の地上部に作用すると想定される力				土石等の堆積により建築物の地上部に作用すると想定される力				横断側線の区間	土石等の移動により建築物の地上部に作用すると想定される力				土石等の堆積により建築物の地上部に作用すると想定される力			
	土石等の(移動)高さが1m以下の 場合、土石等の移動による力が 100kN/m <sup>2</sup> を超える区域		それ以外の区域		土石等の体積の高さが3mを超 える区域		それ以外の区域			土石等の(移動)高さが1m以下の 場合、土石等の移動による力が 100kN/m <sup>2</sup> を超える区域		それ以外の区域		土石等の体積の高さが3mを超 える区域		それ以外の区域	
	力の大きさの うち最大のもの (kN/m <sup>2</sup> )	土石等の 高さ (m)	力の大きさの うち最大のもの (kN/m <sup>2</sup> )	土石等の 高さ (m)	力の大きさの うち最大のもの (kN/m <sup>2</sup> )	土石等の 高さ (m)	力の大きさの うち最大のもの (kN/m <sup>2</sup> )	土石等の 高さ (m)		力の大きさの うち最大のもの (kN/m <sup>2</sup> )	土石等の 高さ (m)	力の大きさの うち最大のもの (kN/m <sup>2</sup> )	土石等の 高さ (m)	力の大きさの うち最大のもの (kN/m <sup>2</sup> )	土石等の 高さ (m)	力の大きさの うち最大のもの (kN/m <sup>2</sup> )	土石等の 高さ (m)
1 ~ 2	105.13	1.00	100.00	1.00	-	-	13.83	2.58	27 ~ 28	137.03	1.00	100.00	1.00	-	-	14.45	2.70
2 ~ 3	109.73	1.00	100.00	1.00	-	-	13.82	2.58	28 ~ 29	137.03	1.00	100.00	1.00	-	-	14.45	2.70
~									~								
4 ~ 5	-	-	79.75	1.00	-	-	9.12	1.70	30 ~ 31	-	-	100.00	1.00	-	-	10.99	2.05
5 ~ 6	-	-	79.75	1.00	-	-	10.21	1.91	31 ~ 32	-	-	100.00	1.00	-	-	10.99	2.05
6 ~ 7	-	-	72.54	1.00	-	-	10.35	1.93	32 ~ 33	-	-	99.86	1.00	-	-	10.79	2.02
7 ~ 8	-	-	72.36	1.00	-	-	10.35	1.93	~								
~									~								
9 ~ 10	160.77	1.00	100.00	1.00	18.20	3.40	16.05	3.00	~								
10 ~ 11	158.61	1.00	100.00	1.00	18.87	3.53	16.05	3.00	~								
~									~								
12 ~ 13	116.88	1.00	100.00	1.00	-	-	12.02	2.25	~								
13 ~ 14	134.59	1.00	100.00	1.00	-	-	13.90	2.60	~								
14 ~ 15	147.08	1.00	100.00	1.00	-	-	16.05	3.00	~								
15 ~ 16	147.08	1.00	100.00	1.00	19.64	3.67	16.05	3.00	~								
16 ~ 17	-	-	-	-	-	-	-	-	~								
17 ~ 18	138.28	1.00	100.00	1.00	20.97	3.92	16.05	3.00	~								
18 ~ 19	-	-	100.00	1.00	-	-	16.05	3.00	~								
19 ~ 20	-	-	92.74	1.00	-	-	16.05	3.00	~								
20 ~ 21	-	-	64.68	1.00	16.97	3.17	16.05	3.00	~								
21 ~ 22	-	-	100.00	1.00	-	-	16.05	3.00	~								
22 ~ 23	139.21	1.00	100.00	1.00	-	-	15.01	2.80	~								
23 ~ 24	127.91	1.00	100.00	1.00	-	-	13.23	2.47	~								
24 ~ 25	120.87	1.00	100.00	1.00	-	-	13.12	2.45	~								
25 ~ 26	114.44	1.00	100.00	1.00	-	-	12.14	2.27	~								
26 ~ 27	122.40	1.00	100.00	1.00	-	-	13.30	2.49	~								

様式-3(急) 建築物の構造の規制に必要な 衝撃に関する事項	自然現象の種類	急傾斜の崩壊	箇所番号	342-1-1010
	告示番号	警戒区域 656号 特別警戒区域 661号	箇所名	高館IC
	告示年月日	令和2年12月25日	所在地	芳賀郡益子町益子馬場北