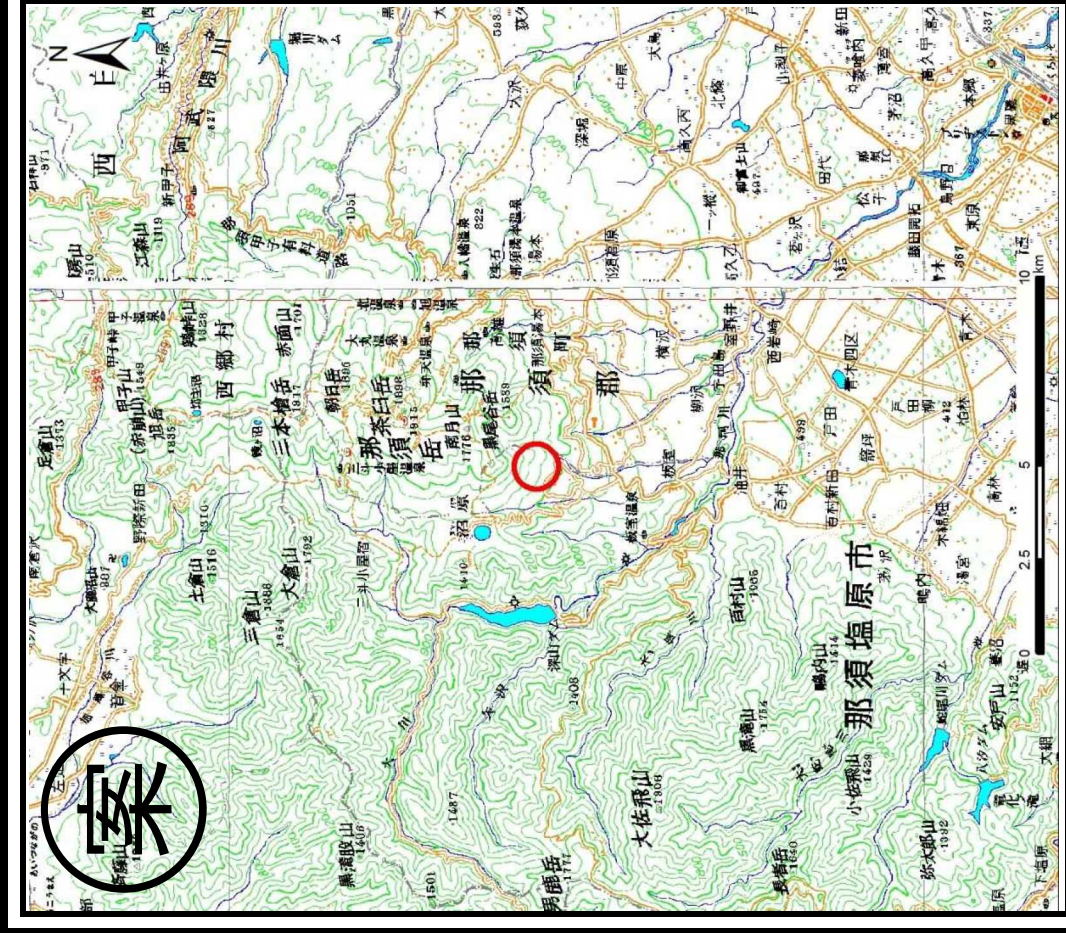
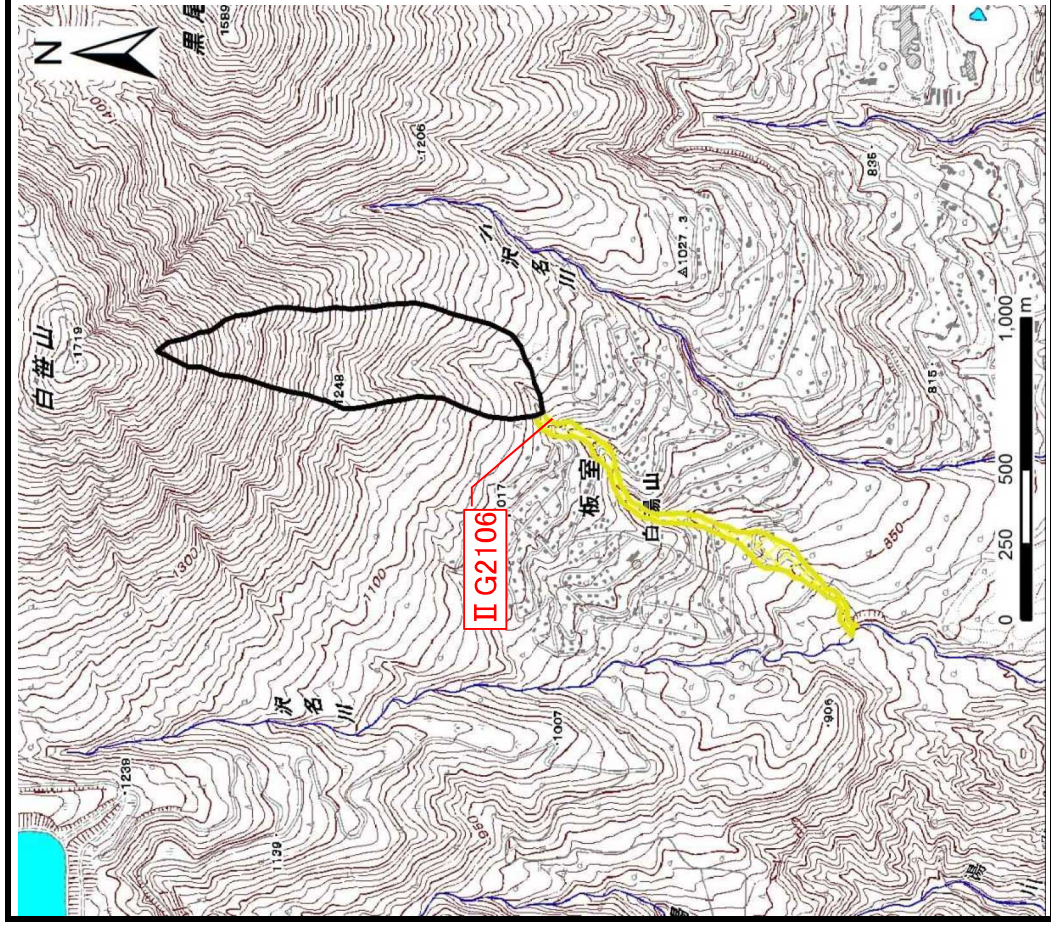


# 土砂災害警戒区域等の指定の公示に係る図書（その1）



(1/200,000)

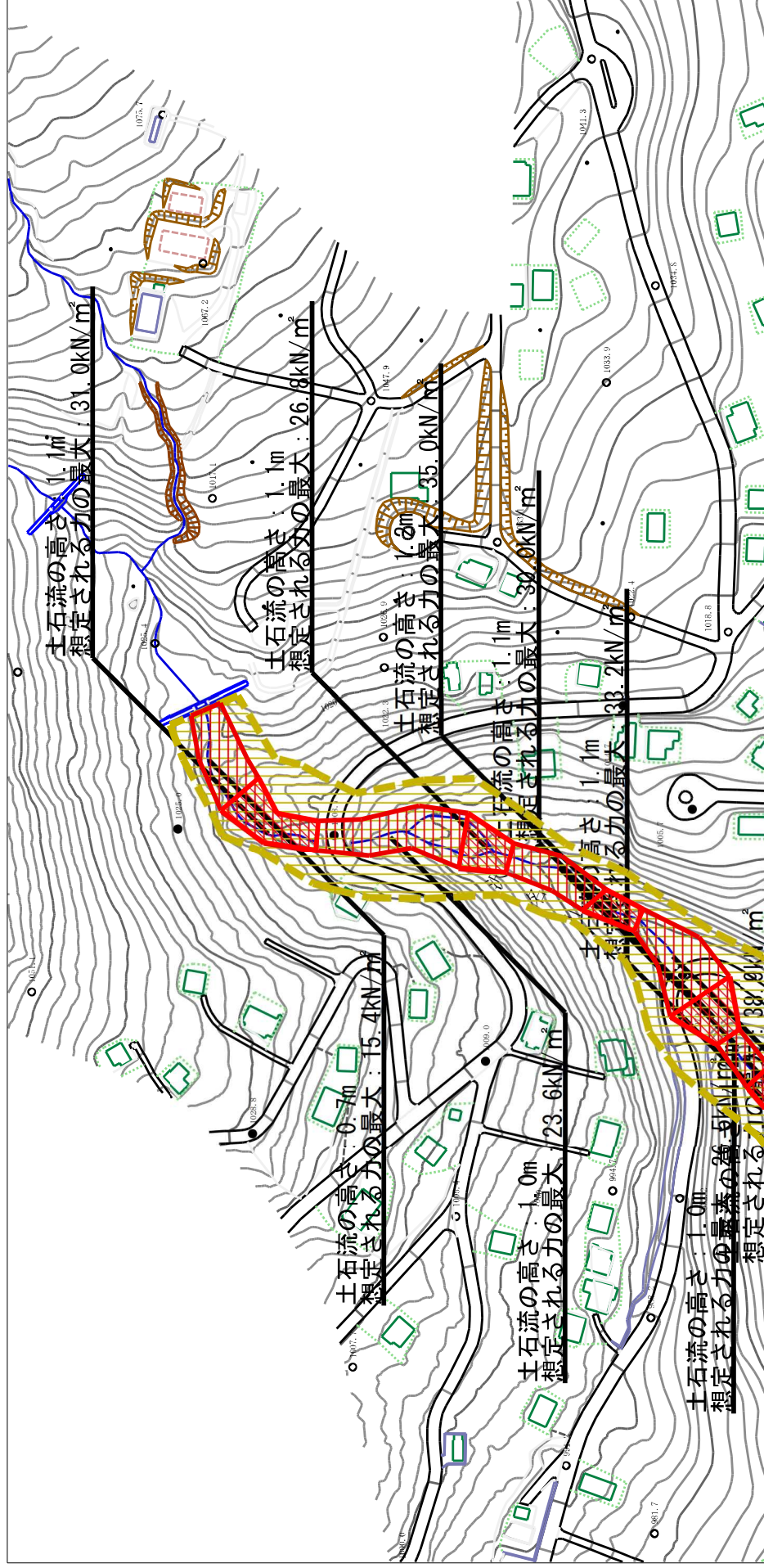


(1/25,000)

様式一(土) 土砂災害警戒区域・土砂災害特別警戒区域 位置図	自然現象の種類	土石流
	渓流番号	II G2106
	渓流名	白湯山沢
	所在地	栃木県那須塩原市板室

この地図は、国土地理院長の承認を得て、同院発行の20万分の1・2万5千分の1の地形図を複製したものである。(認証番号 令元情復 第183号)

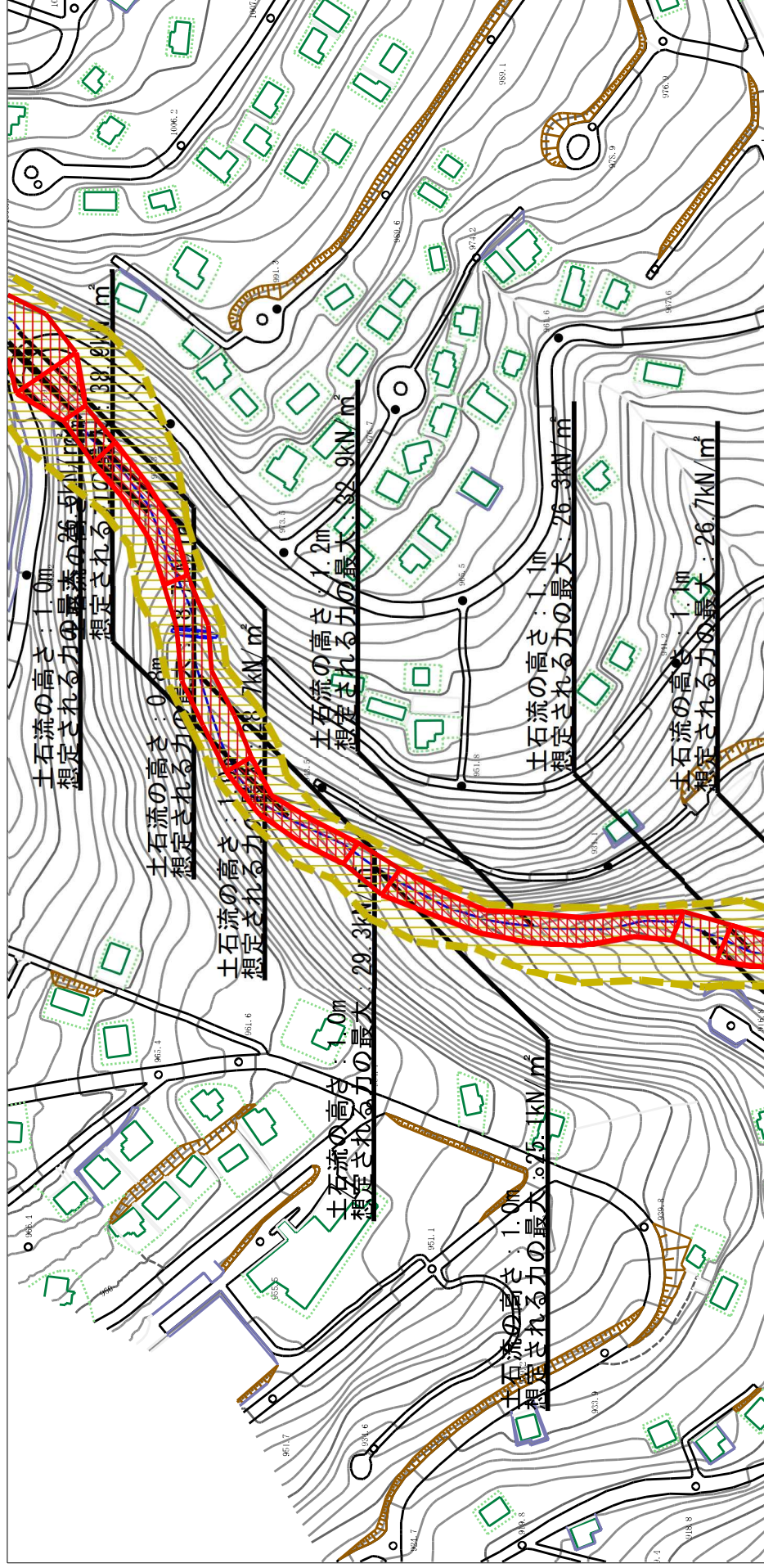
# 土砂災害警戒区域等の指定に係る図書 (その2)



0 1 100m

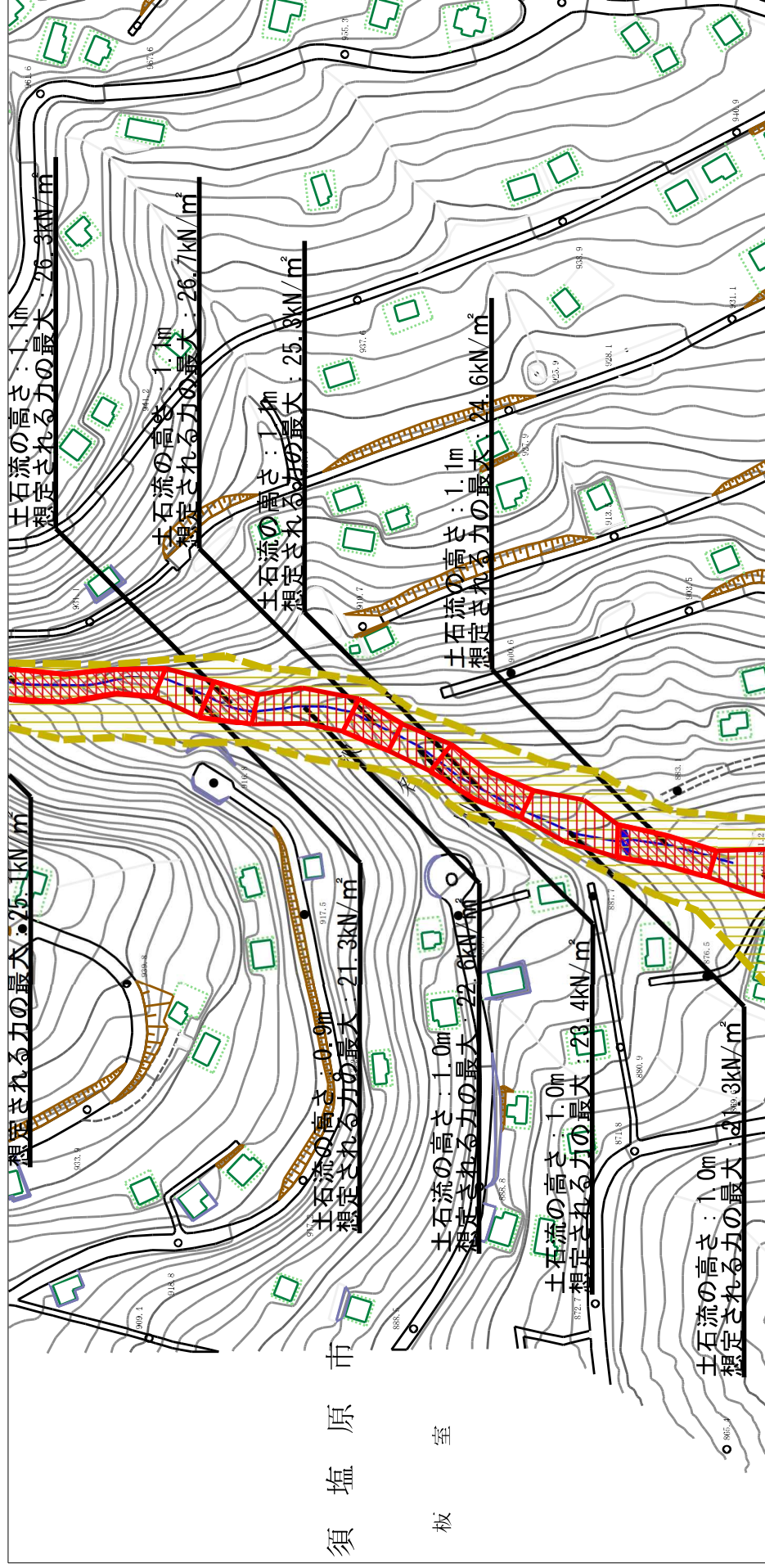
様式一2 (土)	土砂災害防止法施行令第2条の表第2に該当する区域 (土砂災害警戒区域) 土砂災害防止法施行令第3条の表第2に該当する区域 (土砂災害特別警戒区域)	縮尺 1:2,500	自然現象の種類 告示番号 告示年月日	土石流	II G2106
					溪流番号 溪流名 所在地

# 土砂災害警戒区域等の指定に係る図書 (その2)



様式一2 (土)	土砂災害防止法施行令第2条の表第1項に該当する区域 (土砂災害警戒区域) 土砂災害防止法施行令第3条の基礎に該当する区域 (土砂災害特別警戒区域) それ以外の区域	土砂災害防止法施行令第2条の表第2項に該当する区域 (土砂災害警戒区域) 土石流の高さが1mを超える場合、土石等の移動による力が50kN/m <sup>2</sup> を超える区域 土石流の高さが1mを超える場合、土石等の移動による力が50kN/m <sup>2</sup> 以下の区域	縮尺 1:2,500	N	自然現象の種類	告示番号	告示年月日
					土石流	II G2106	白湯山沢
土砂災害警戒区域・土砂災害特別警戒区域 区域図					溪流番号	溪流名	所在地

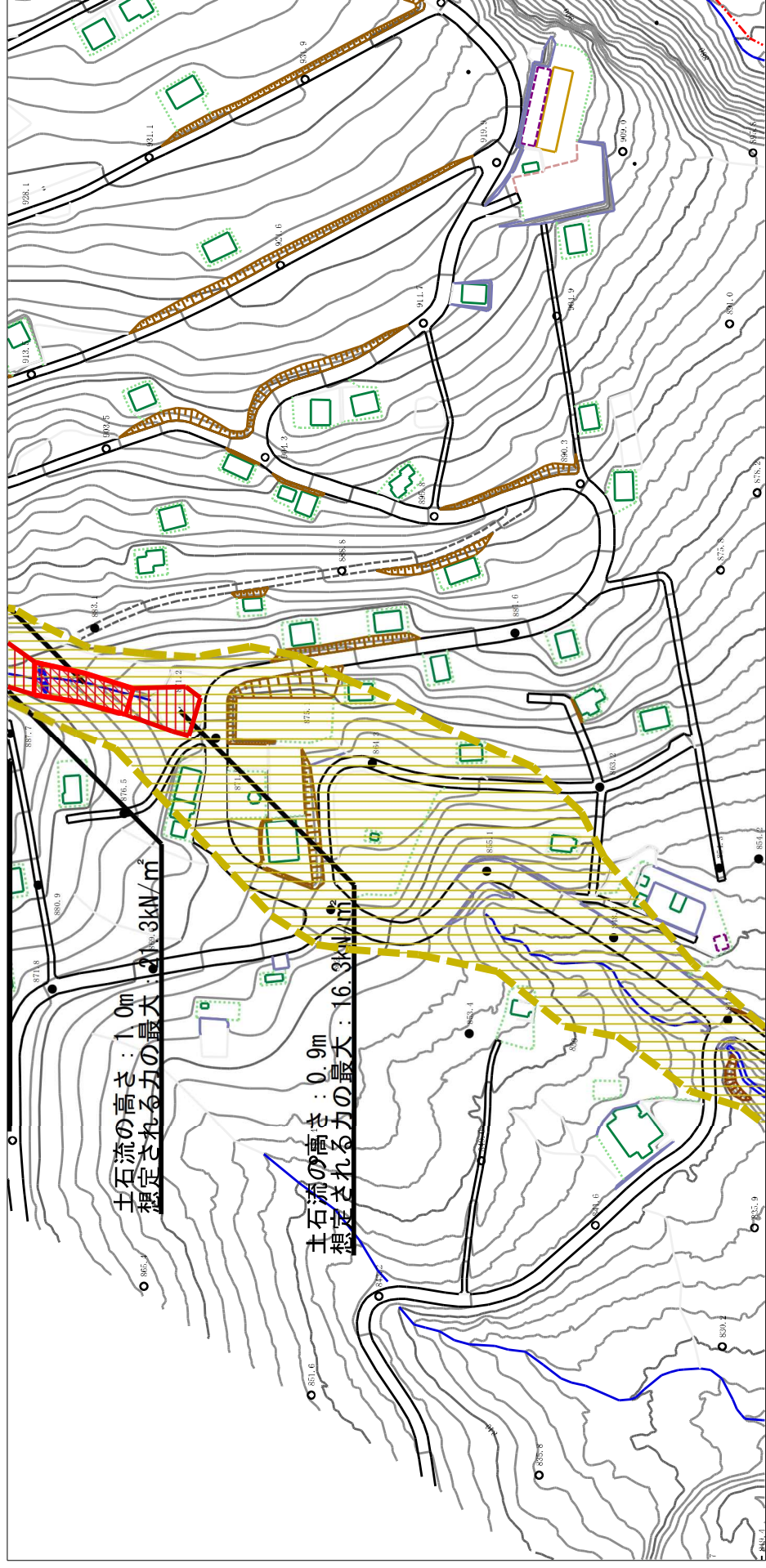
# 土砂災害警戒区域等の指定に係る図書 (その2)



0 100m

様式一2 (土)	土砂災害防止法施行令第2条の表第2項に該当する区域 (土砂災害警戒区域) 土砂災害防止法施行令第3条の表第2項に該当する区域 (土砂災害特別警戒区域)		土砂災害防止法施行令第2条の表第2項に該当する区域 (土砂災害警戒区域) 土砂流の高さが1mを超える場合、土石等の移動による力が500kN/mを超える区域	縮尺 1:2,500	自然現象の種類 告示番号 告示年月日	土石流	渓流番号 白湯山沢	II G2106
			土砂流の高さが1mを超える場合、土石等の移動による力が500kN/mを超える区域					

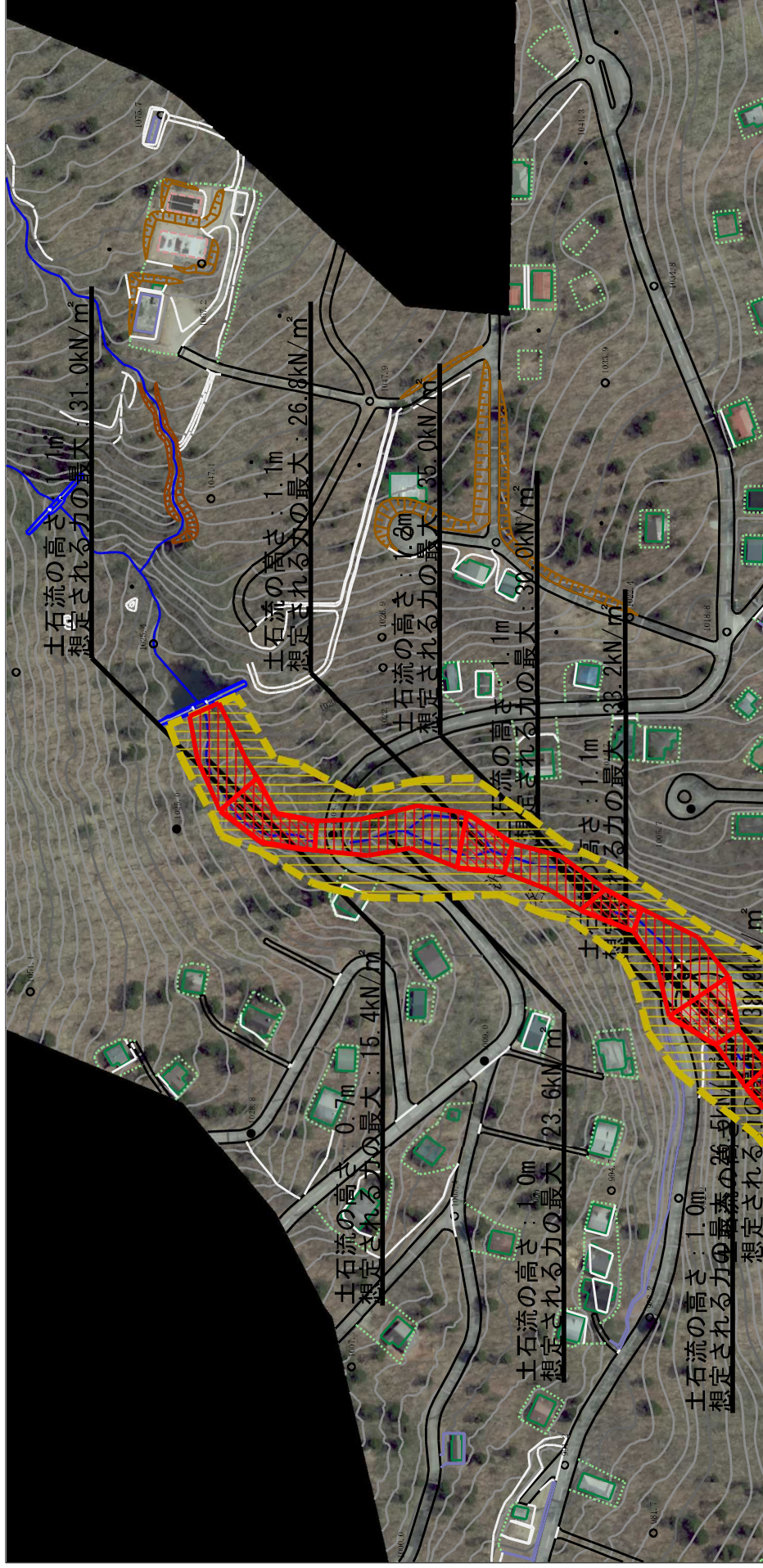
# 土砂災害警戒区域等の指定に係る図書 (その2)



様式一2 (土)	土砂災害防止法施行令第2条の基準に該当する区域 (土砂災害警戒区域)		土砂災害防止法施行令第3条の基準に該当する区域 (土砂災害特別警戒区域)	土砂流の高さが1mを超える場合、土石等の移動による力が500kN/m <sup>2</sup> を超える区域 土砂流の高さが1mを超える場合、土石等の移動による力が500kN/m <sup>2</sup> 以下の区域 それ以外の区域	縮尺 1:2,500	自然現象の種類 告示番号 告示年月日	土石流	溪流番号	II G2106
							白湯山沢	溪流名	白湯山沢



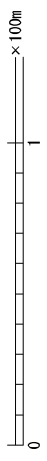
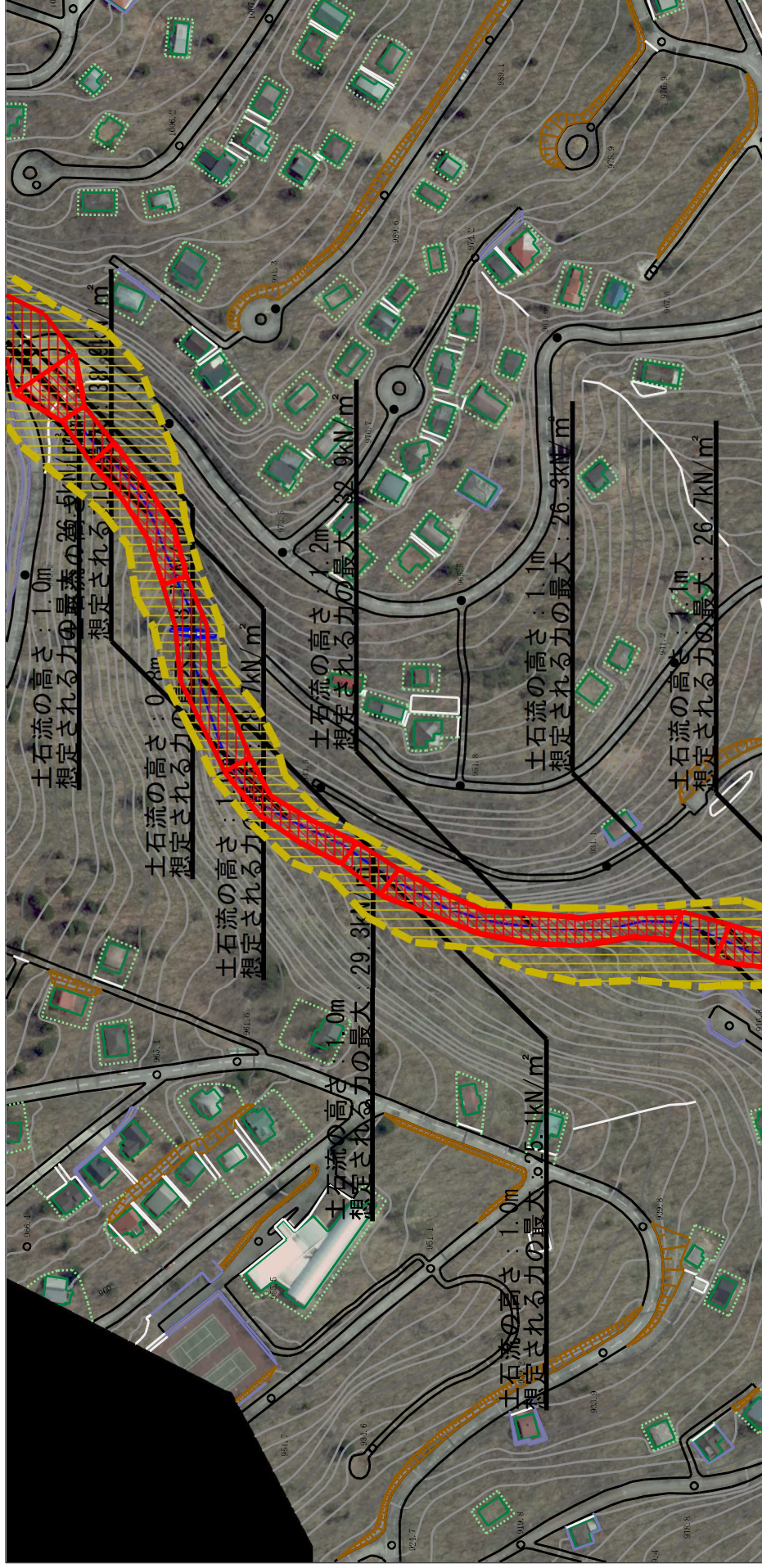
# 参考資料 (その3)



0 1 100m

参考資料	<p>土砂災害防止法施行令第2条の基準に該当する区域 (土砂災害警戒区域)</p> <p>土砂災害防止法施行令第3条の基準に該当する区域 (土砂災害特別警戒区域)</p> <p>それ以外の区域</p>	<p>縮尺 1:2,500</p>	<p>自然現象の種類</p> <p>告示番号</p> <p>告示年月日</p>	<p>土石流</p>	<p>溪流番号</p> <p>II G2106</p>	<p>溪流名</p> <p>白湯山沢</p>	<p>所在地</p> <p>栃木県那須塩原市板室</p>
	<p>土石流の高さが1mを超える場合、土石等の移動による力が500kN/m<sup>2</sup>を超える区域</p> <p>土石流の高さが1mを超える場合、土石等の移動による力が500kN/m<sup>2</sup>以下の区域</p>	<p>縮尺 1:2,500</p>	<p>告示番号</p> <p>告示年月日</p>	<p>土石流</p>	<p>溪流番号</p> <p>II G2106</p>	<p>溪流名</p> <p>白湯山沢</p>	<p>所在地</p> <p>栃木県那須塩原市板室</p>

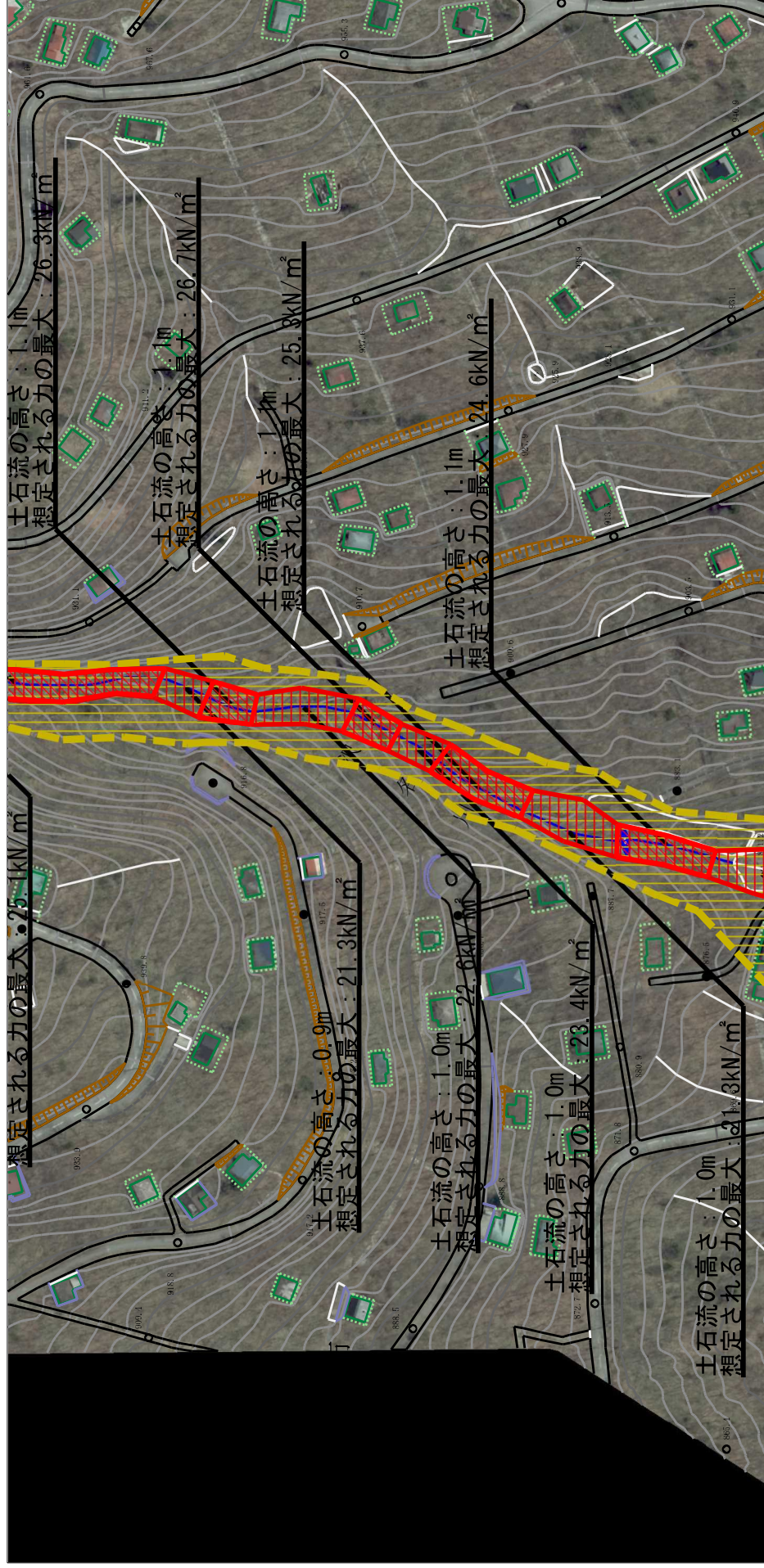
# 参考資料 (その3)



参考資料		  	土石流 告示番号 告示年月日	自然現象 の種類	土石流	渓流番号 渓流名 所在地	II G2106 白湯山沢 栃木県那須塩原市板室
土石災害防止法施行令第2条の基準に該当する区域 (土石災害警戒区域) 土石災害防止法施行令第3条の基準に該当する区域 (土石災害特別警戒区域)		土石流の高さが1mを超える場合、土石等の移動による力が50kN/m <sup>2</sup> を超える区域 土石流の高さが1mを超える場合、土石等の移動による力が50kN/m <sup>2</sup> 以下の区域 それ以外の区域	縮尺 1:2,500	告示番号 告示年月日	土石流	渓流番号 渓流名 所在地	II G2106 白湯山沢 栃木県那須塩原市板室



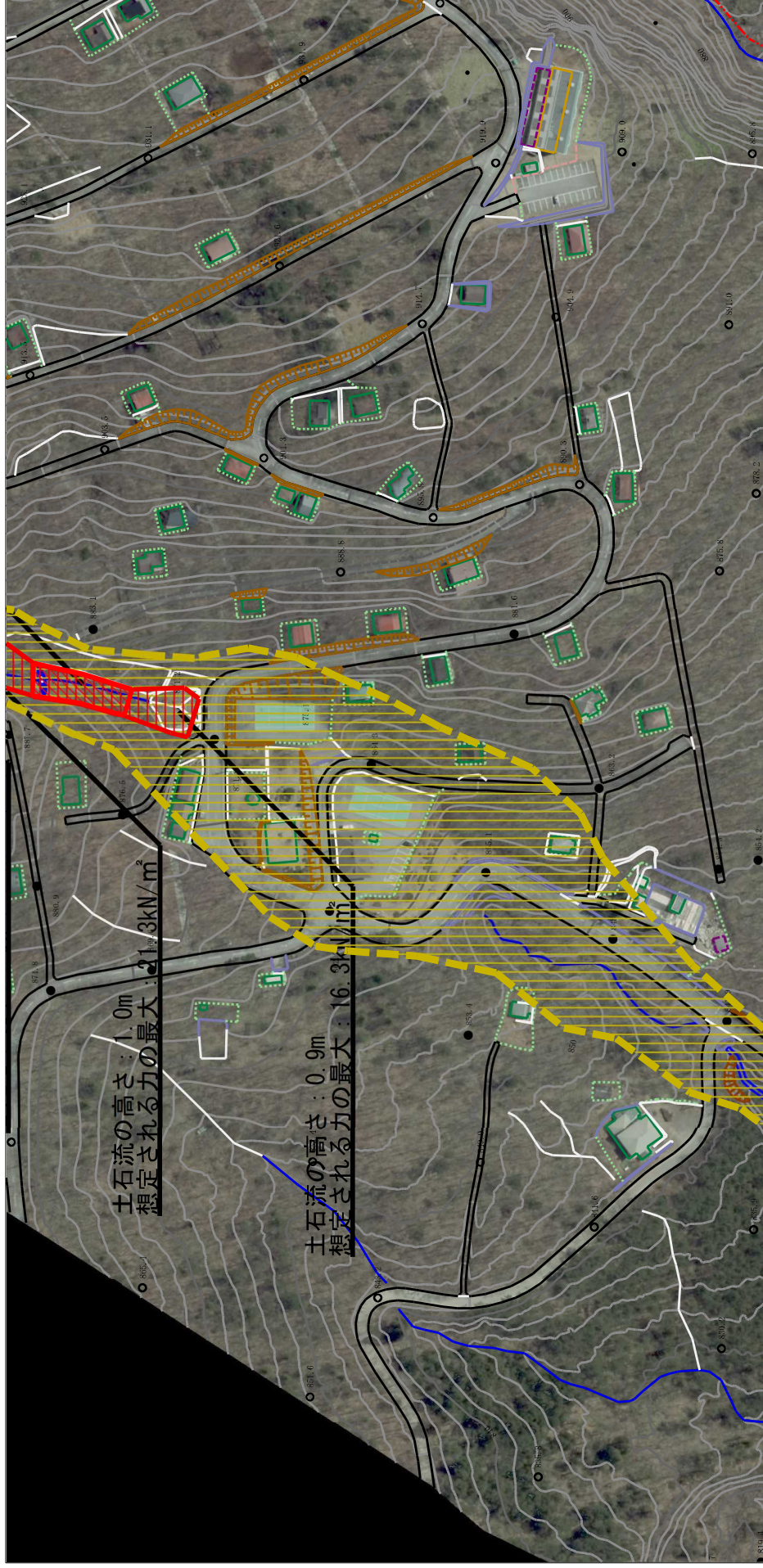
# 参考資料 (その3)



参考資料	<p>土石災害防止法施行令第2条の基準に該当する区域 (土石災害警戒区域)</p> <p>土石流の高さが1mを超える場合、土石等の移動による力が50kN/m<sup>2</sup>を超える区域</p> <p>土石災害防止法施行令第3条の基準に該当する区域 (土石災害特別警戒区域)</p> <p>それ以外の区域</p>	<p>II G2106</p>
	<p>告示番号</p>	<p>II G2106</p>
<p>自然現象の種類</p>	<p>土石流</p>	<p>白湯山沢</p>
<p>告示年月日</p>	<p>縮尺 1:2,500</p>	<p>所在地</p>
<p>告示番号</p>	<p>II G2106</p>	<p>白湯山沢</p>
<p>告示年月日</p>	<p>縮尺 1:2,500</p>	<p>所在地</p>

栃木県那須塩原市板室

# 参考資料 (その3)



参考資料		自然現象の種別	土石流	渓流番号	II G2106
<p>土石災害防止法施行令第2条の基準に該当する区域 (土石災害警戒区域)</p> <p>土石流の高さが1mを超える場合、土石等の移動による力が500kN/m<sup>2</sup>を超える区域</p> <p>土石災害防止法施行令第3条の基準に該当する区域 (土石災害特別警戒区域)</p> <p>土石流の高さが1mを超える場合、土石等の移動による力が500kN/m<sup>2</sup>以下の区域</p> <p>それ以外の区域</p>		告示番号	白湯山沢	所在	栃木県那須塩原市板室
		告示年月日			



