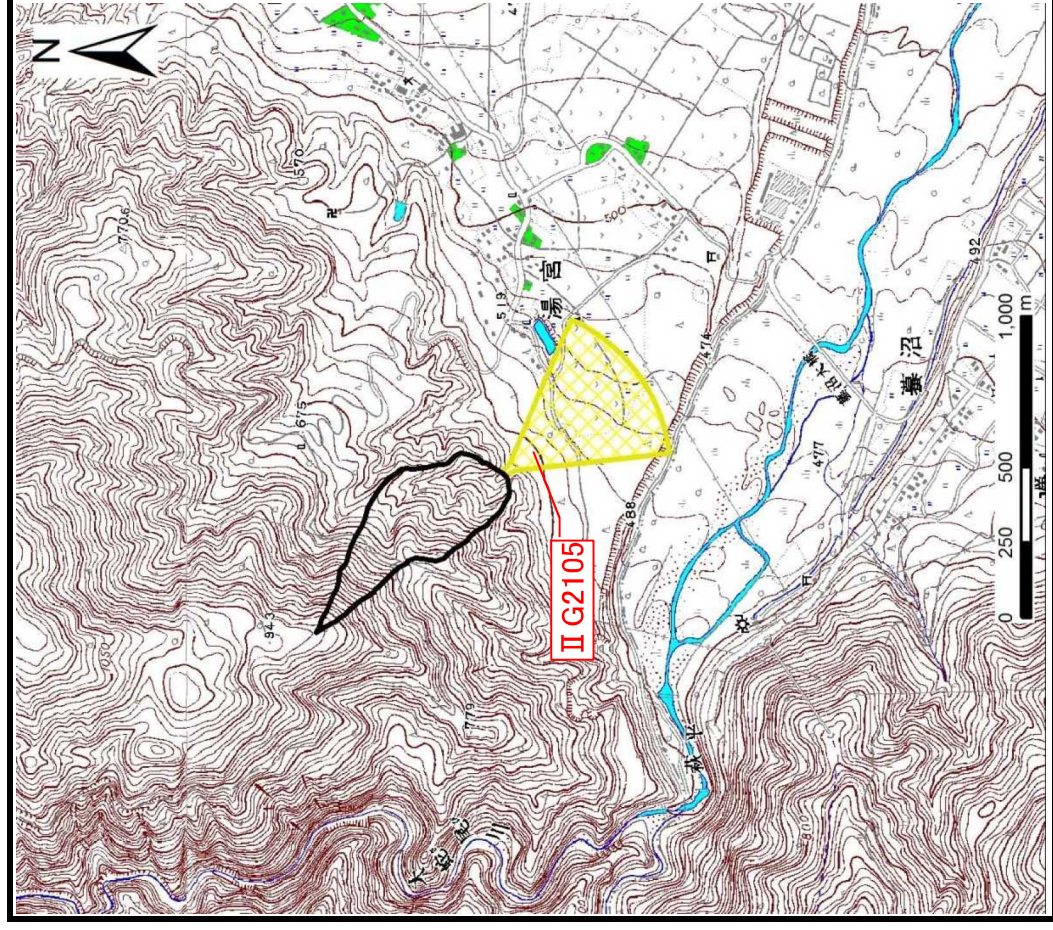


# 土砂災害警戒区域等の指定に係る図書（その1）



(1/200,000)

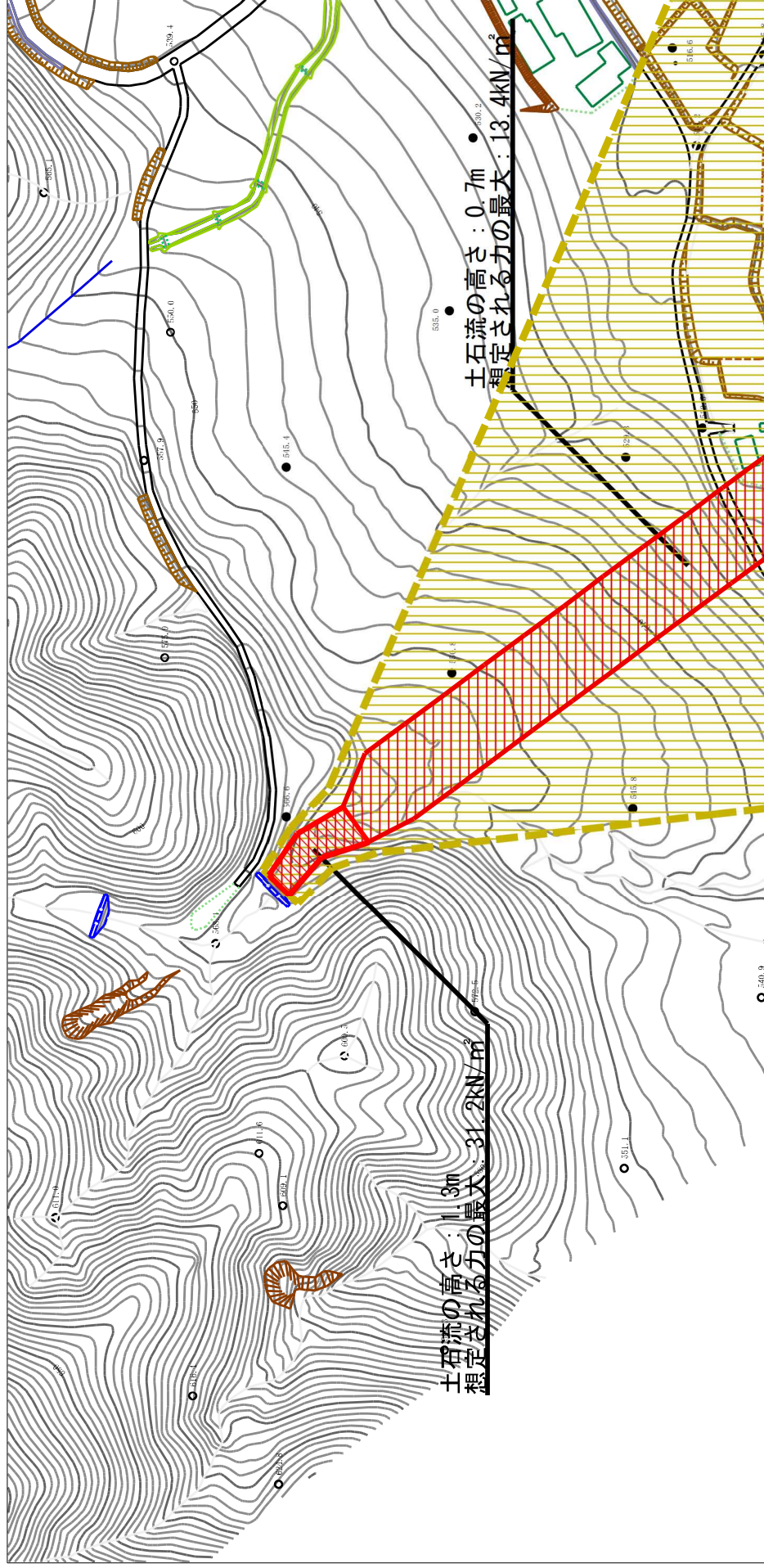


(1/25,000)

様式一(土) 土砂災害警戒区域・土砂災害特別警戒区域 位置図	自然現象の種類	土石流
	渓流番号	II G2105
	渓流名	湯宮四号沢
	所在地	栃木県那須塩原市湯宮

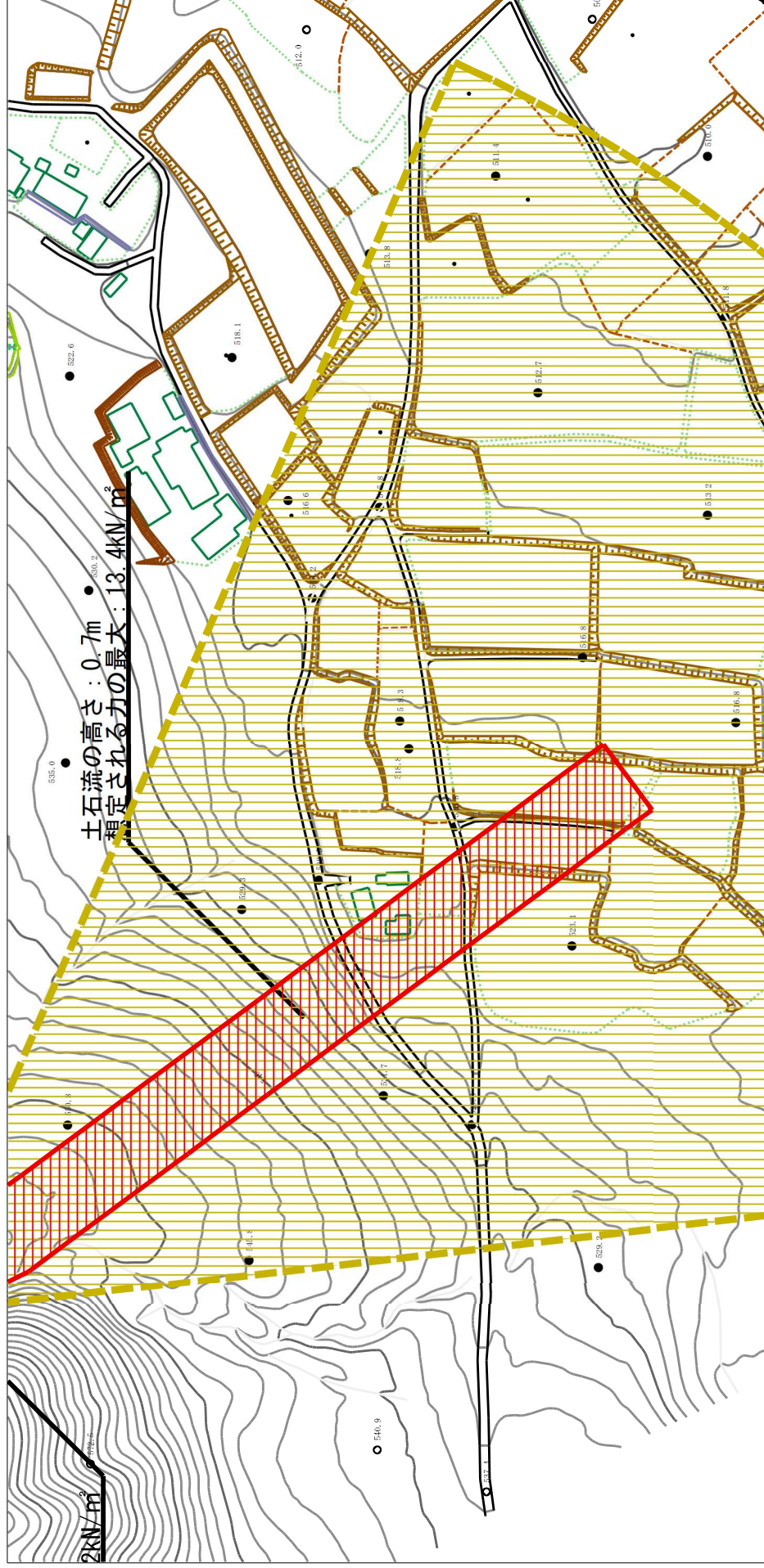
この地図は、国土地理院長の承認を得て、同院発行の20万分の1・2万5千分の1の地形図を複製したものである。(認証番号 令元情復 第183号)

# 土砂災害警戒区域等の指定に係る図書 (その2)



様式一2 (土)	土砂災害警戒区域・土砂災害特別警戒区域 区域図	土砂災害防止法施行令第2条の表第1項に該当する区域 (土砂災害警戒区域)	縮尺 1:2,500	土石流	II G2105	II G2105
		土砂災害防止法施行令第3条の表第1項に該当する区域 (土砂災害特別警戒区域)				
		土砂災害防止法施行令第2条の表第2項に該当する区域 (土砂災害警戒区域)	告示番号 告示年月日	溪流名 所在	溪流番号 所在	II G2105 湯宮四号沢 栃木県那須塩原市湯宮
		土砂災害防止法施行令第3条の表第2項に該当する区域 (土砂災害特別警戒区域)				

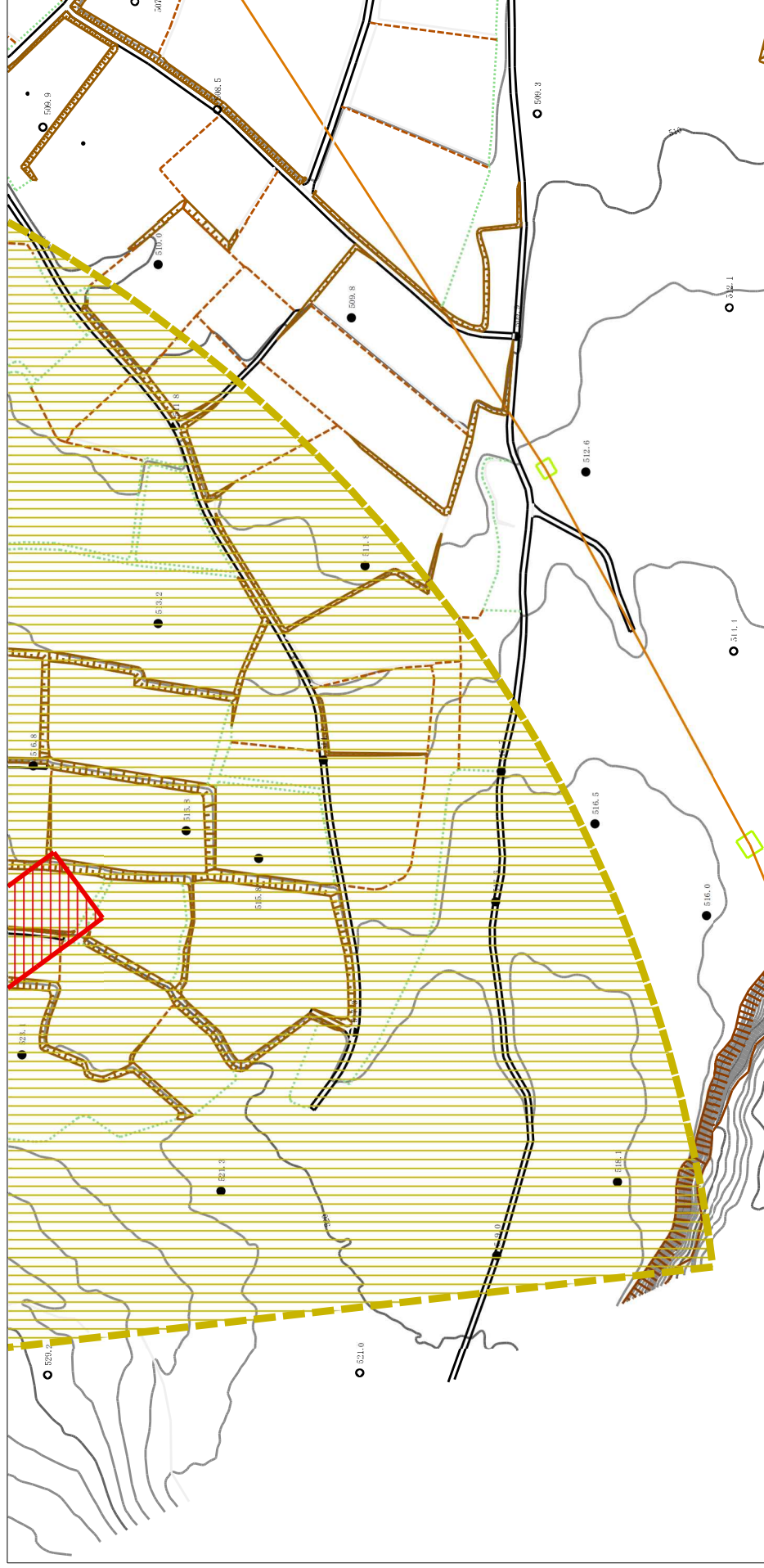
土砂災害警戒区域等の指定の公示に係る図書 (その2)



0 1 2 3 4 5 6 7 8 9 10 × 100m

様式一2 (土)	土砂災害防止法施行令第2条の表第1項に該当する区域 (土砂災害警戒区域)	N 縮尺 1:2,500	自然現象 の種類	土石流	渓流番号	II G2105
				土砂災害特別警戒区域	土砂の高さが1mを超える場合、土石等の移動による力が500kN/mを超える区域	告示番号
土砂災害警戒区域・土砂災害特別警戒区域 区域図	土砂の高さが1mを超える場合、土石等の移動による力が500kN/mを超える区域		告示年月日		所在地	栃木県那須塩原市湯宮

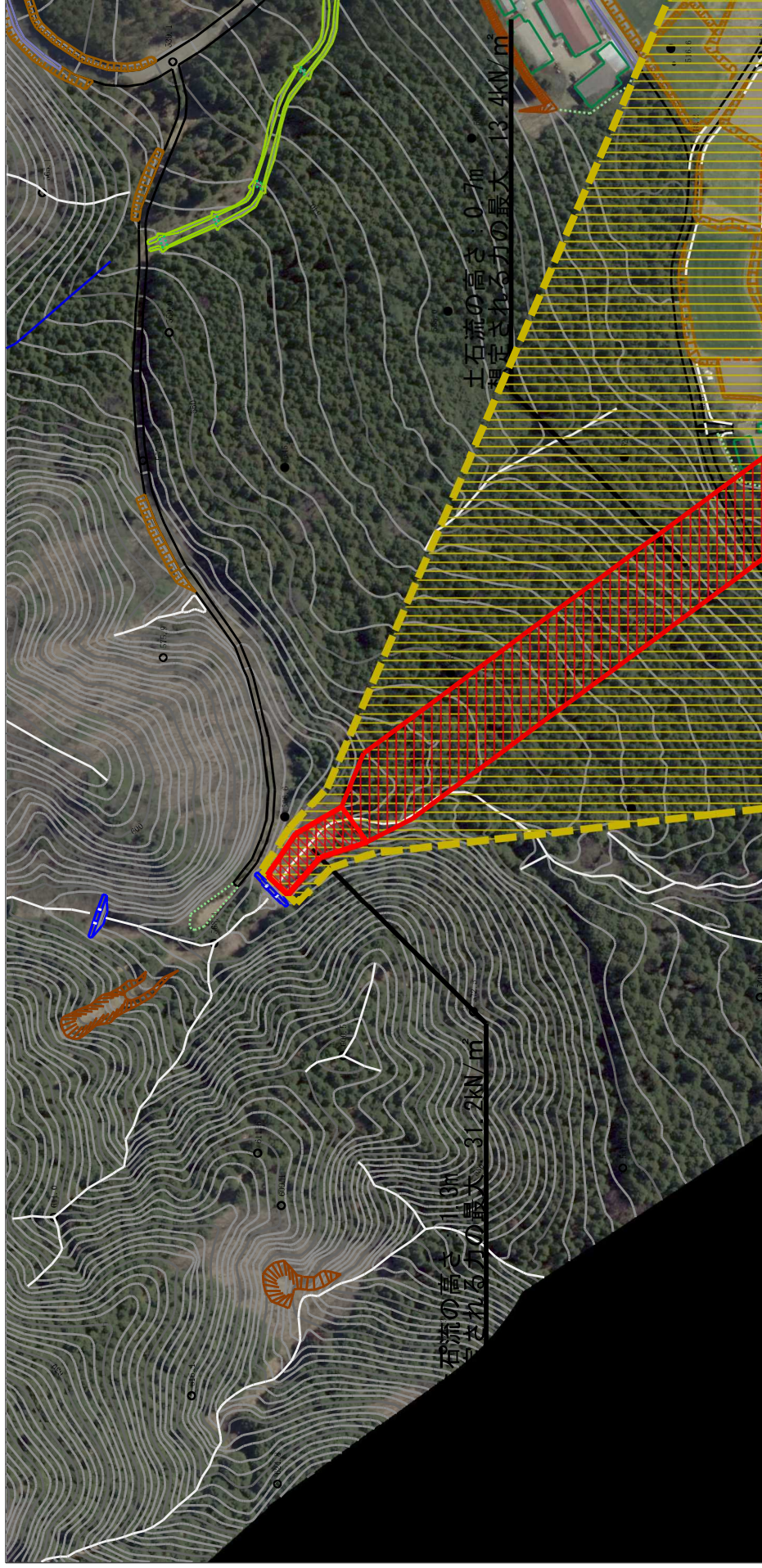
# 土砂災害警戒区域等の指定に係る図書（その2）



0 1 100m

様式一2（土） 土砂災害警戒区域・土砂災害特別警戒区域 区域図	<p>土砂災害防止法施行令第2条の表第1項に該当する区域 (土砂災害警戒区域)</p> <p>土砂災害防止法施行令第3条の基準に該当する区域 (土砂災害特別警戒区域)</p> <p>土砂流の高さが1mを超える場合、土石等の移動による力が50kN/mを超える区域</p> <p>土砂流の高さが1mを超える場合、土石等の移動による力が50kN/m以下の区域</p> <p>それ以外の区域</p>	<p>縮尺 1:2,500</p>	<p>自然現象の種類 告示番号 告示年月日</p>	<p>土石流</p>	<p>溪流番号 II G2105</p>	<p>溪流名 湯宮四号沢</p>	<p>所在地 栃木県那須塩原市湯宮</p>
					<p>0</p>	<p>1</p>	<p>100m</p>

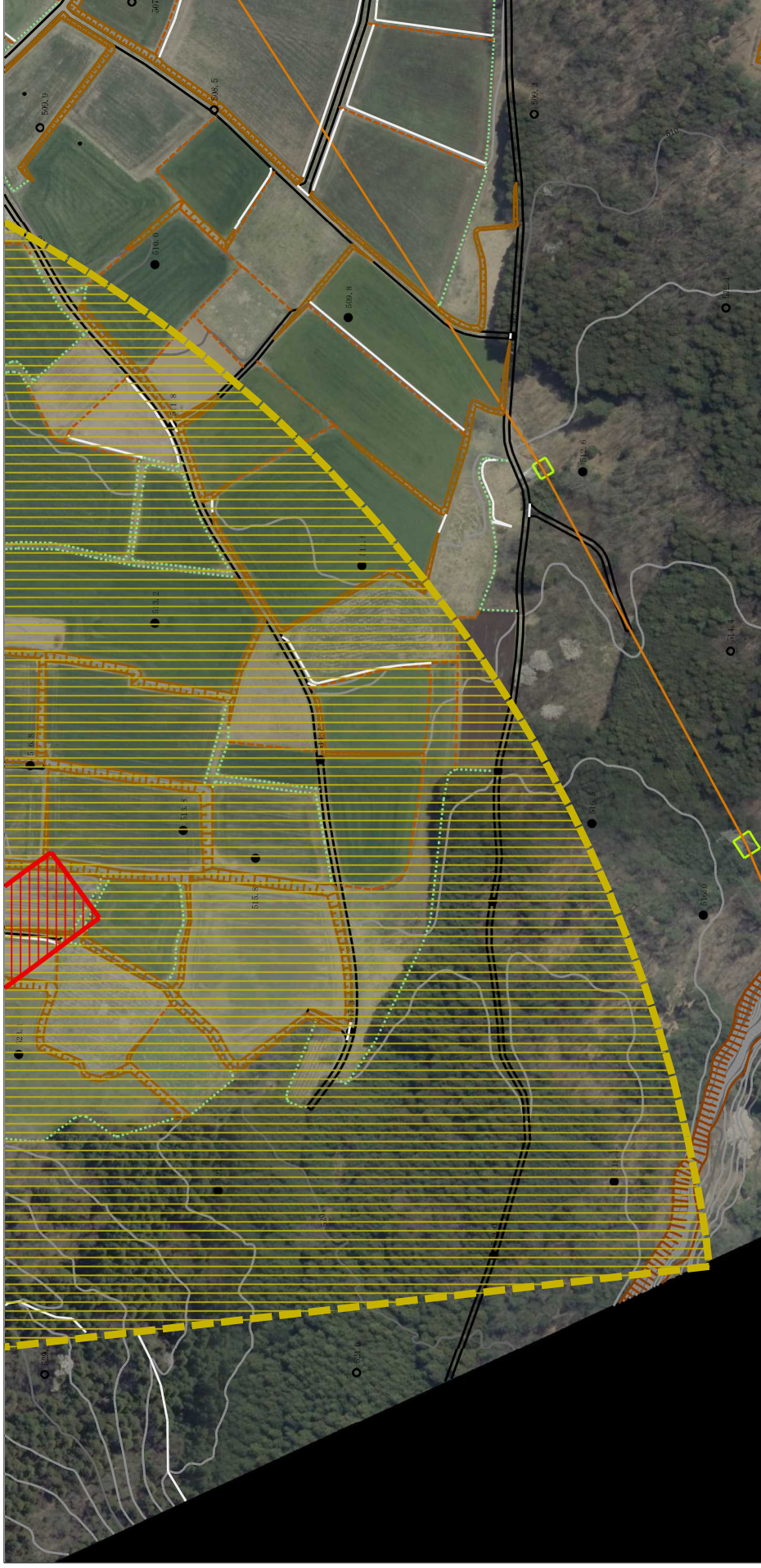
# 参考資料 (その3)



参考資料		自然現象の種類	土石流	渓流番号	II G2105
				告示番号	
		縮尺 1:2,500		所在地	栃木県那須塩原市湯宮



# 参考資料 (その3)



0 1 100m

参考資料		自然現象 の種類	土石流	渓流番号	II G2105
<p>土砂災害防止法施行令第2条の基準に該当する区域 (土砂災害警戒区域)</p> <p>土砂災害防止 法施行令第3 条の基準に該 当する区域 (土砂災害特別 警戒区域)</p>					
<p>土砂災害防止法施行令第2条の基準に該当する区域 (土砂災害警戒区域)</p> <p>土石流の高さが1mを超える場合、土石等の 移動による力が50kN/m<sup>2</sup>を超える区域</p> <p>土砂災害防止 法施行令第3 条の基準に該 当する区域 (土砂災害特別 警戒区域)</p> <p>土石流の高さが1mを超える場合、土石等の 移動による力が50kN/m<sup>2</sup>以下の区域</p> <p>それ以外の区域</p>		告示年月日	所在地	栃木県那須塩原市湯宮	
<p>縮尺 1:2,500</p>					