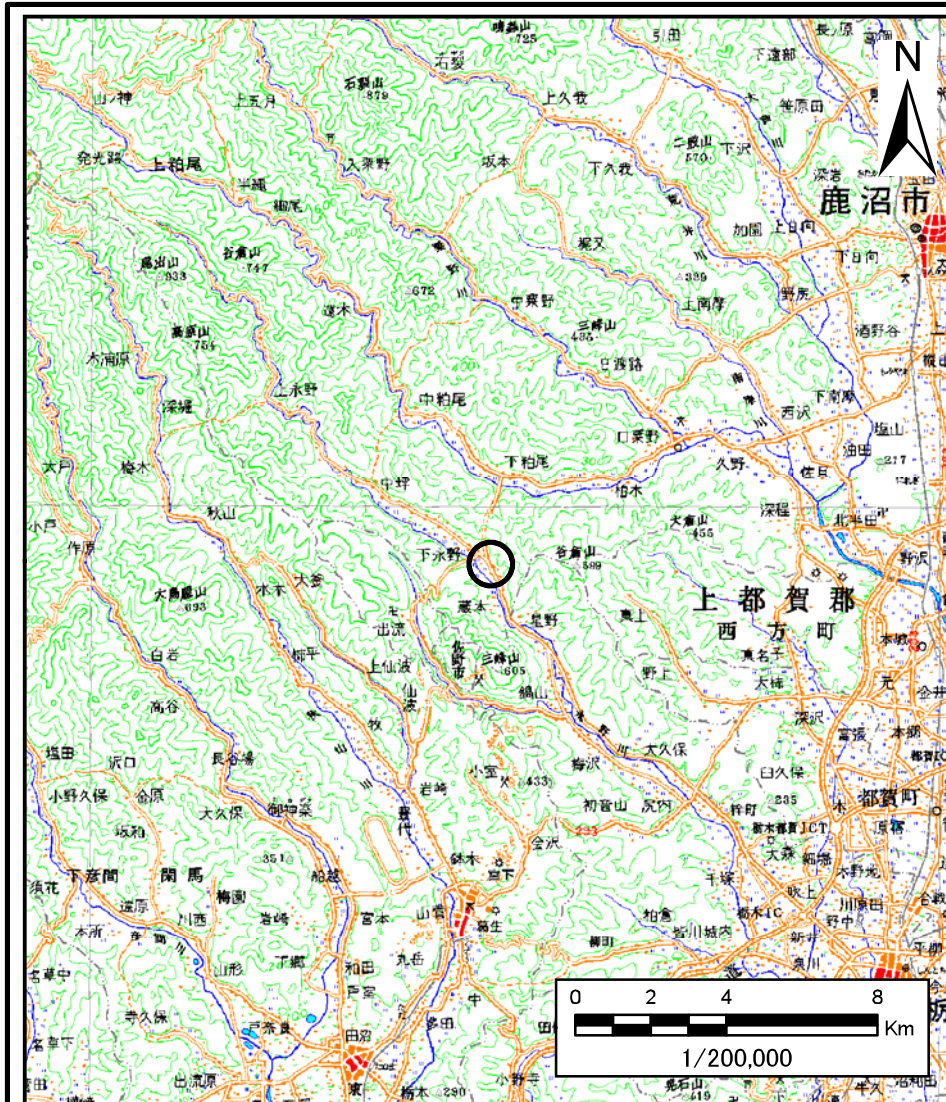
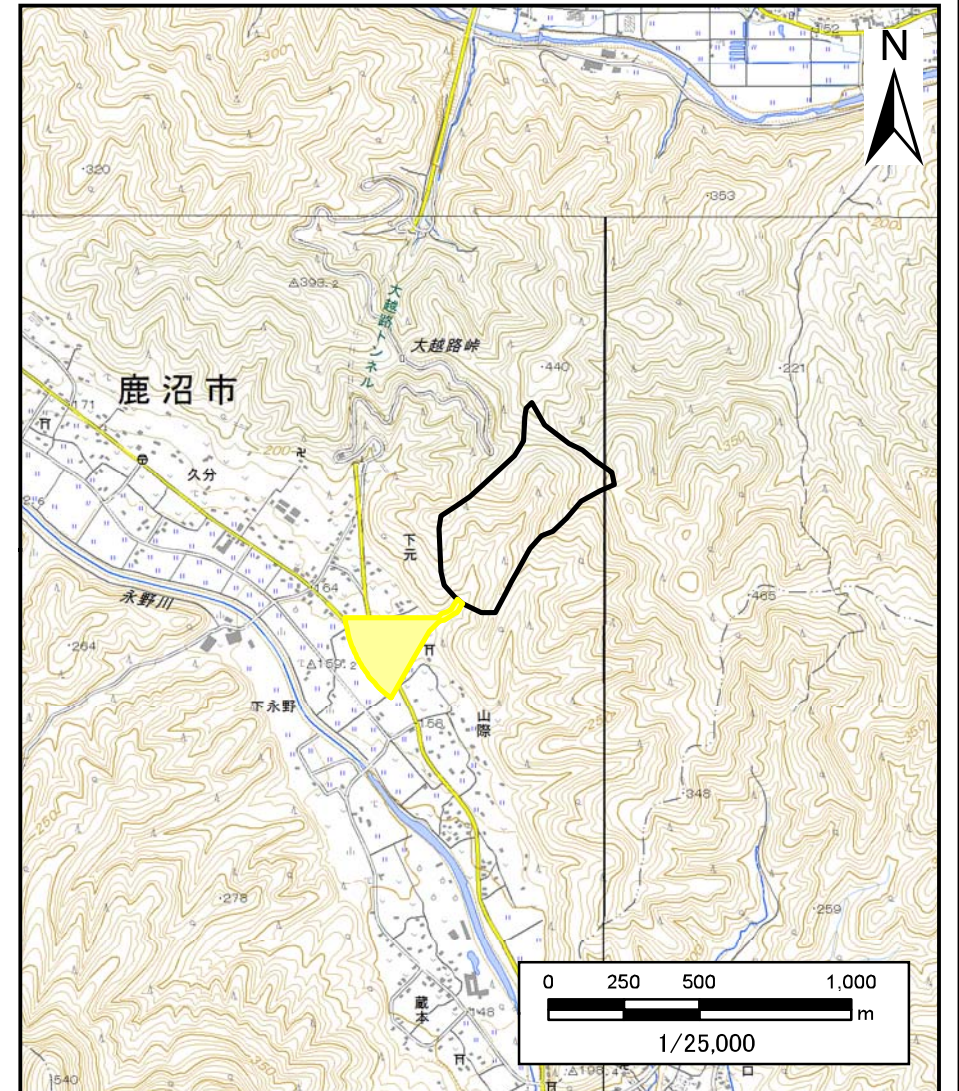


# 土砂災害警戒区域等の指定の公示に係る図書（その1）



(1/200,000)



(1/25,000)

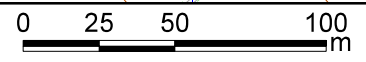
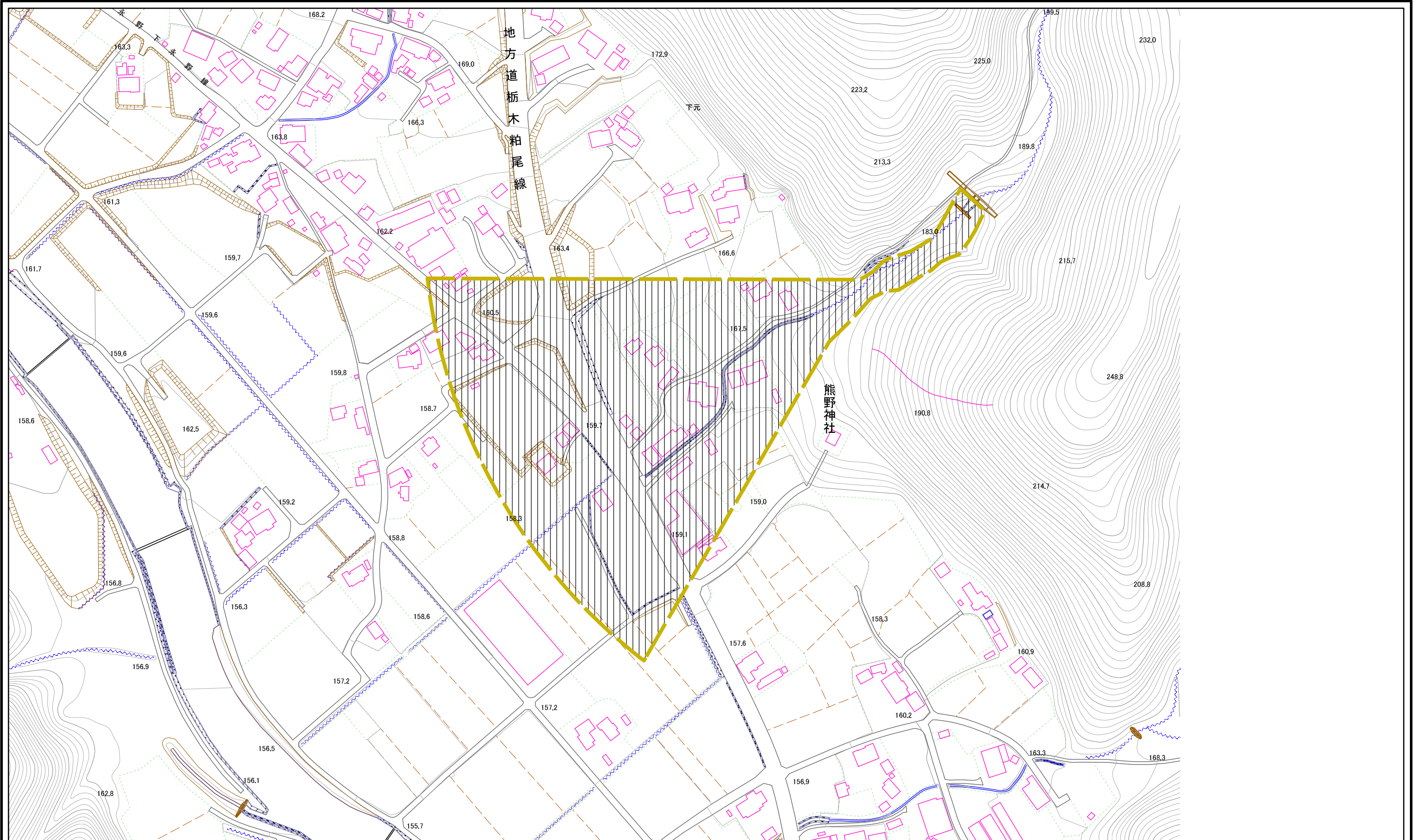
様式-1(土)  
土砂災害警戒区域・土砂災害特別警戒区域位置図

自然現象の種類	土石流
溪流番号	2345
溪流名	茗荷沢
所在地	栃木県鹿沼市下永野

この地図は、国土地理院長の承認を得て、同院発行の電子地形図25000及び電子地形図20万を複製したものである。(承認番号 平29情複 第1053号)



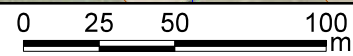
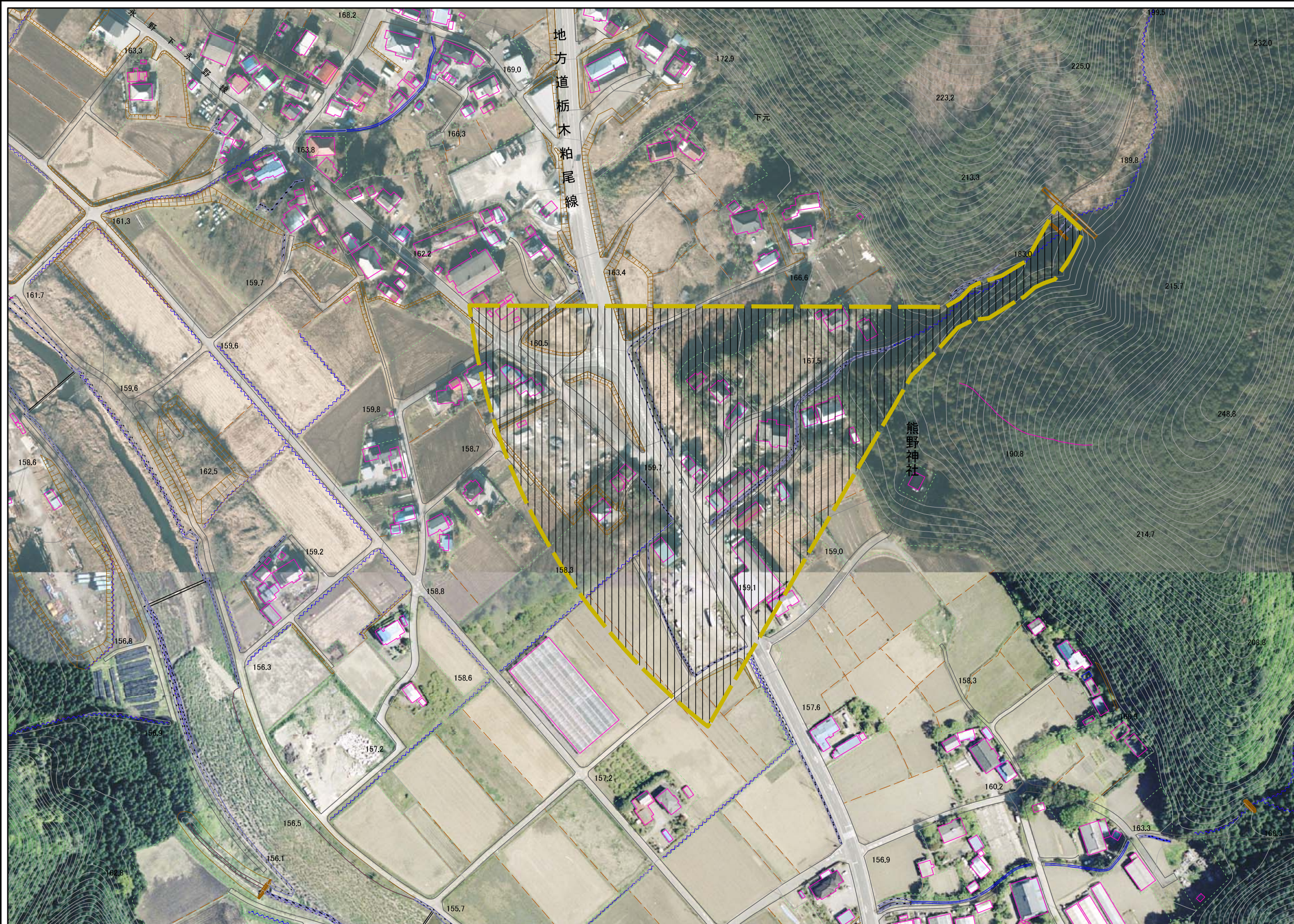
# 土砂災害警戒区域等の指定の公示に係る図書(その2)



<b>様式-2(土)</b> <b>土砂災害警戒区域・土砂災害特別警戒区域</b> <b>区域図</b>	土砂災害防止法施行令第二条の基準に該当する区域		N 縮尺 1:2,500	自然現象の種類	土石流	区域番号	2345
	土砂災害防止法施行令第三条の基準に該当する区域			告示番号	警戒区域第42号	箇所名	茗荷沢
	それ以外の区域			告示年月日	令和元年5月21日	所在地	栃木県鹿沼市下永野



# 参考資料(その3)



参考資料	土砂災害防止法施行令第二条の基準に該当する区域		N 縮尺 1:2,500	自然現象の種類	土石流	区域番号	2345
	土砂災害防止法施行令第三条の基準に該当する区域			告示番号	警戒区域第42号	箇所名	茗荷沢
	それ以外の区域			告示年月日	令和元年5月21日	所在地	栃木県鹿沼市下永野