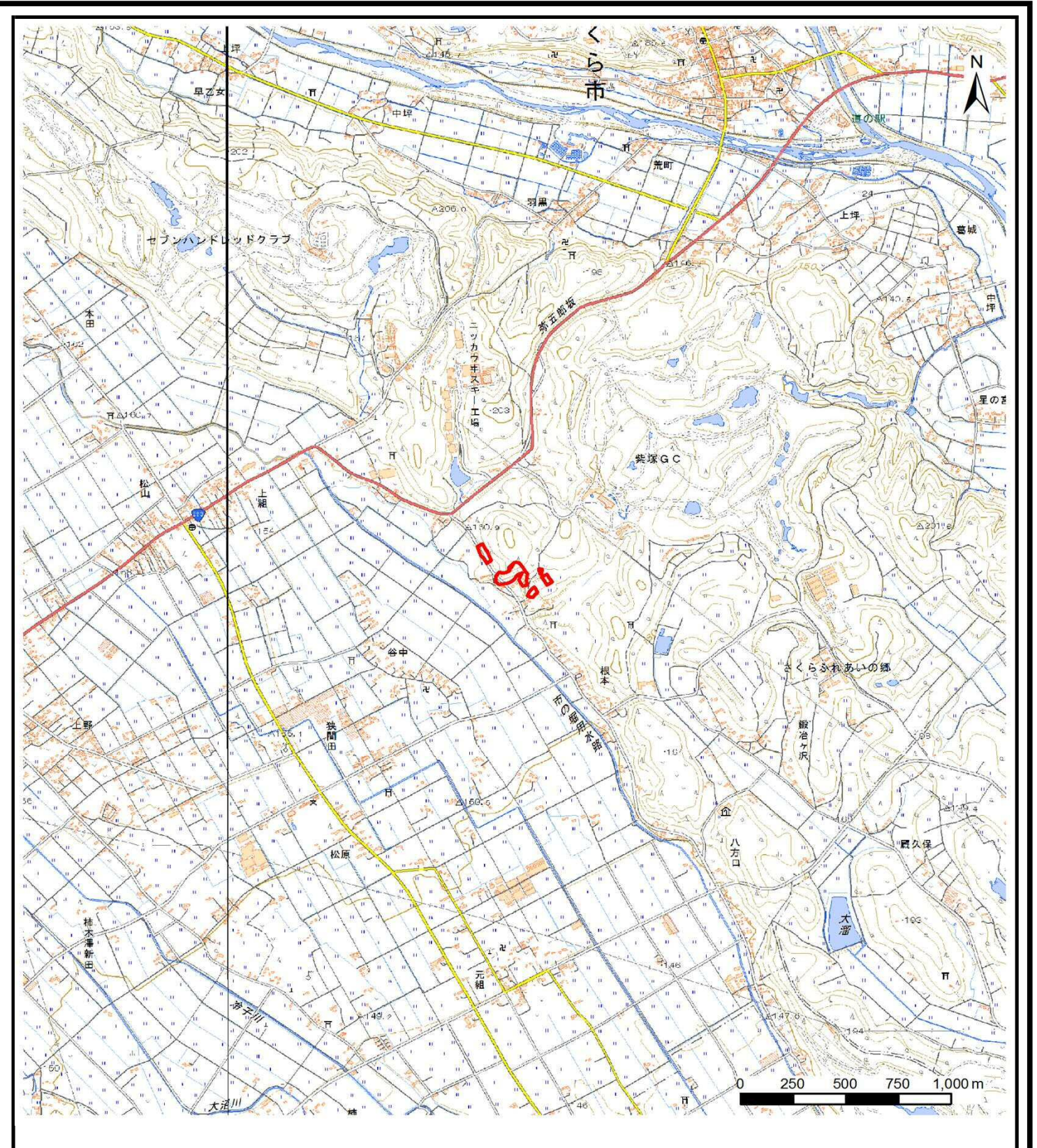
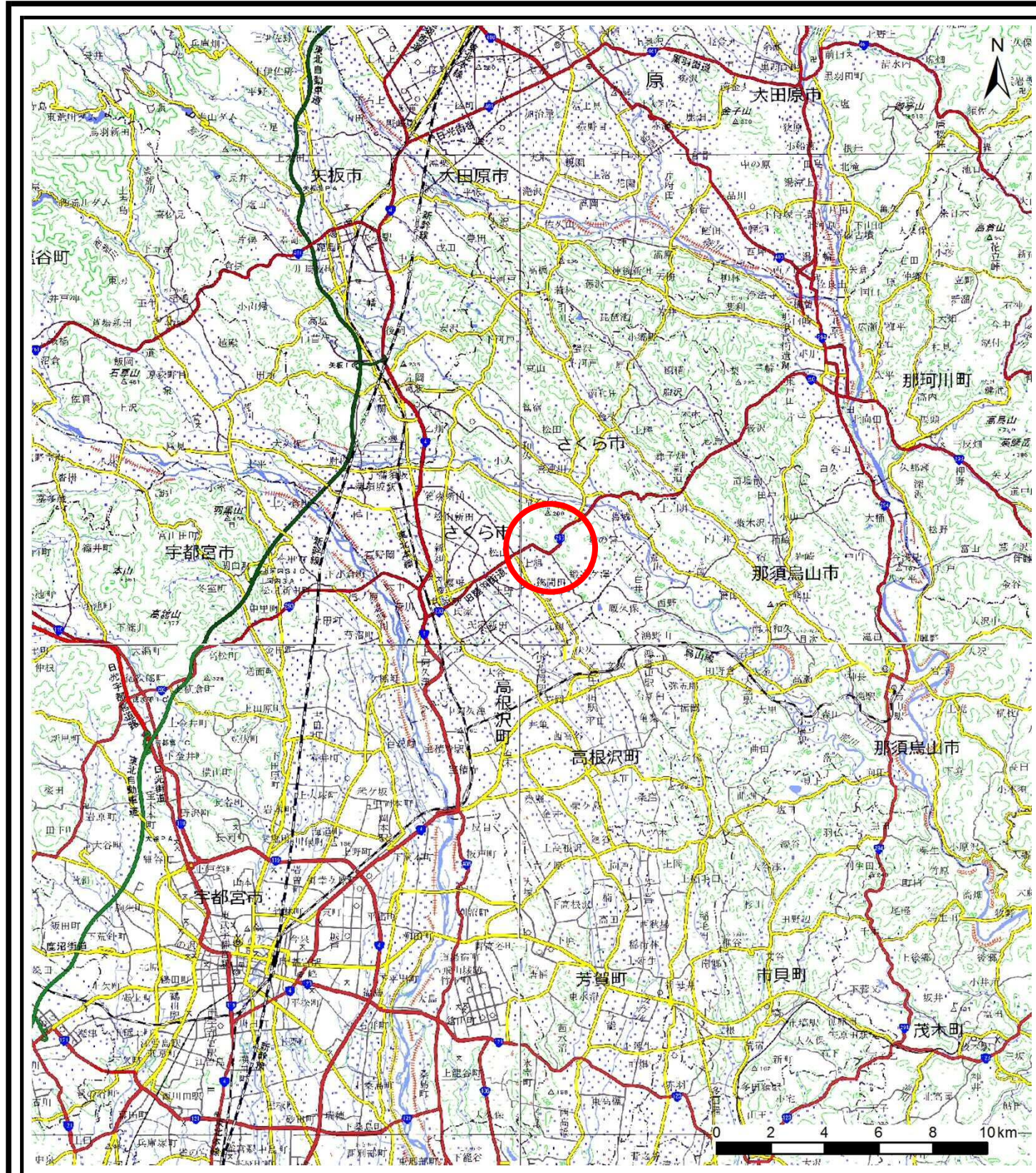


土砂災害警戒区域等の指定の公示に係る図書（その1）



様式-1 (急) 土砂災害警戒区域・特別警戒区域 位置図	自然現象の種類	急傾斜地の崩壊
	箇所番号	214-Ⅲ-1032
	箇所名	狭間田ⅢA
	所在地	栃木県さくら市狭間田

この地図は、国土地理院長の承認を得て、同院発行の数値地図20000（地図画像）及び数値地図25000（地図画像）を複製したものである。（承認番号 平29情複、第1520号）

土砂災害警戒区域等の指定の公示に係る図書(その2)

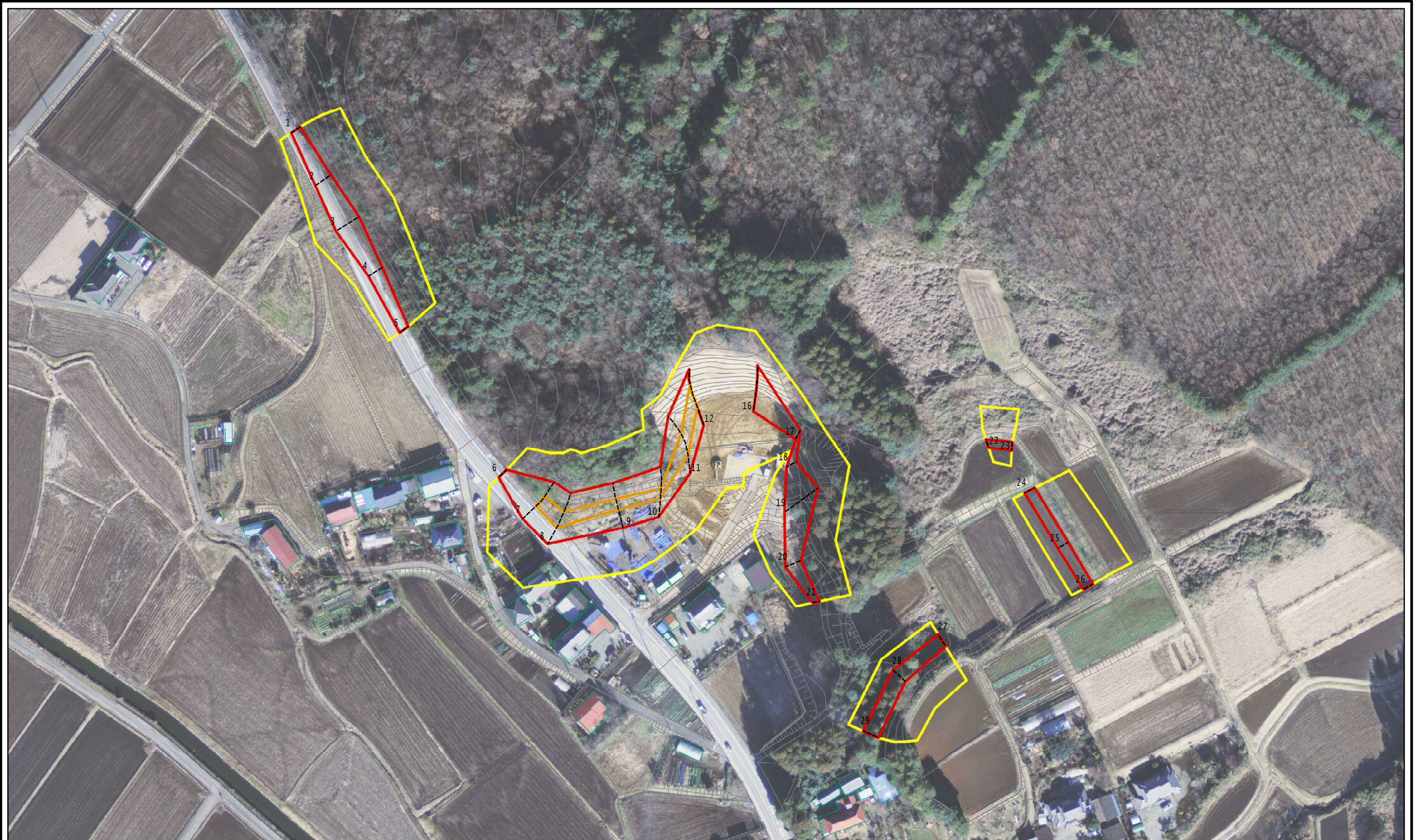


図中の数字は横断測線番号を示す

0 25 50 100
m

様式-2(急) 土砂災害警戒区域・土砂災害特別警戒区域 区域図(その1)	土砂災害防止法施行令第二条の基準に該当する区域		 縮尺 1:2,500	自然現象の種類	急傾斜地の崩壊	箇所番号	214-Ⅲ-1032
	土砂災害防止法施行令第三条の基準に該当する区域			告示番号	警戒区域第110号 特別警戒区域第111号	箇所名	狭間田ⅢA
	土砂等の(移動)高さが1m以下の場合、土砂等の移動による力が100kN/mを超える区域			告示年月日	令和2年2月28日	所在地	栃木県さくら市狭間田
	土砂等の堆積の高さが3mを超える区域						
	それ以外の区域						

土砂災害警戒区域等の指定の公示に係る図書(その2-1)



図中の数字は横断測線番号を示す

0 25 50 100 m

様式-2-1(急)
土砂災害警戒区域・土砂災害特別警戒区域
区域図(その2)

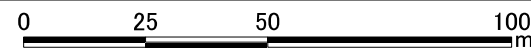
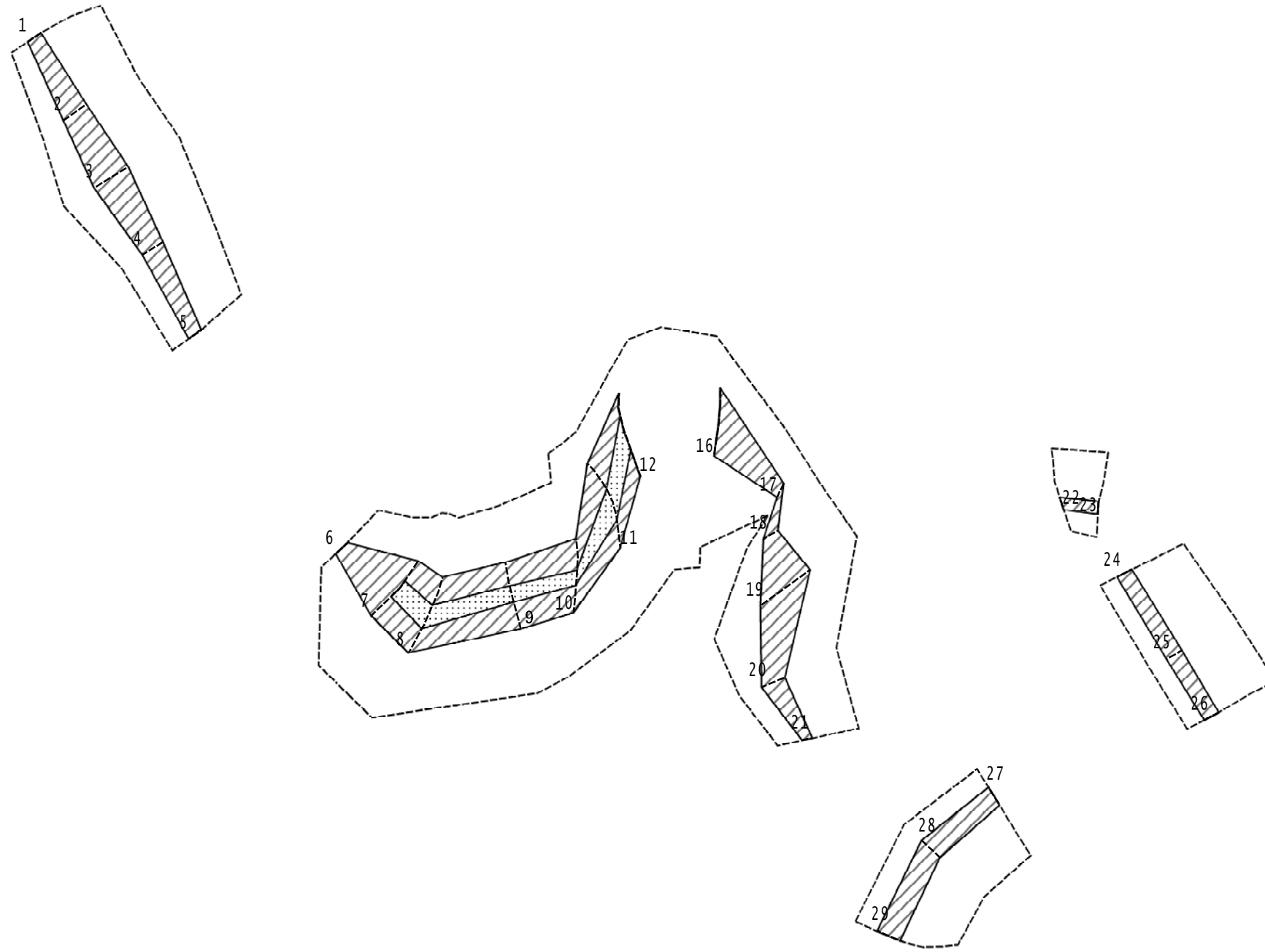
土砂災害防止法施行令第二条の基準に該当する区域	
土砂災害防止法施行令第三条の基準に該当する区域	
それ以外の区域	

	縮尺
	1:1,500

自然現象の種類	急傾斜地の崩壊
告示番号	警戒区域第110号 特別警戒区域第111号
告示年月日	令和2年2月28日

箇所番号	214-Ⅲ-1032
箇所名	狭間田ⅢA
所在地	栃木県さくら市狭間田

土砂災害警戒区域等の指定の公示に係る図書(その2-2)



図中の数字は横断測線番号を示す

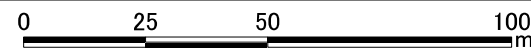
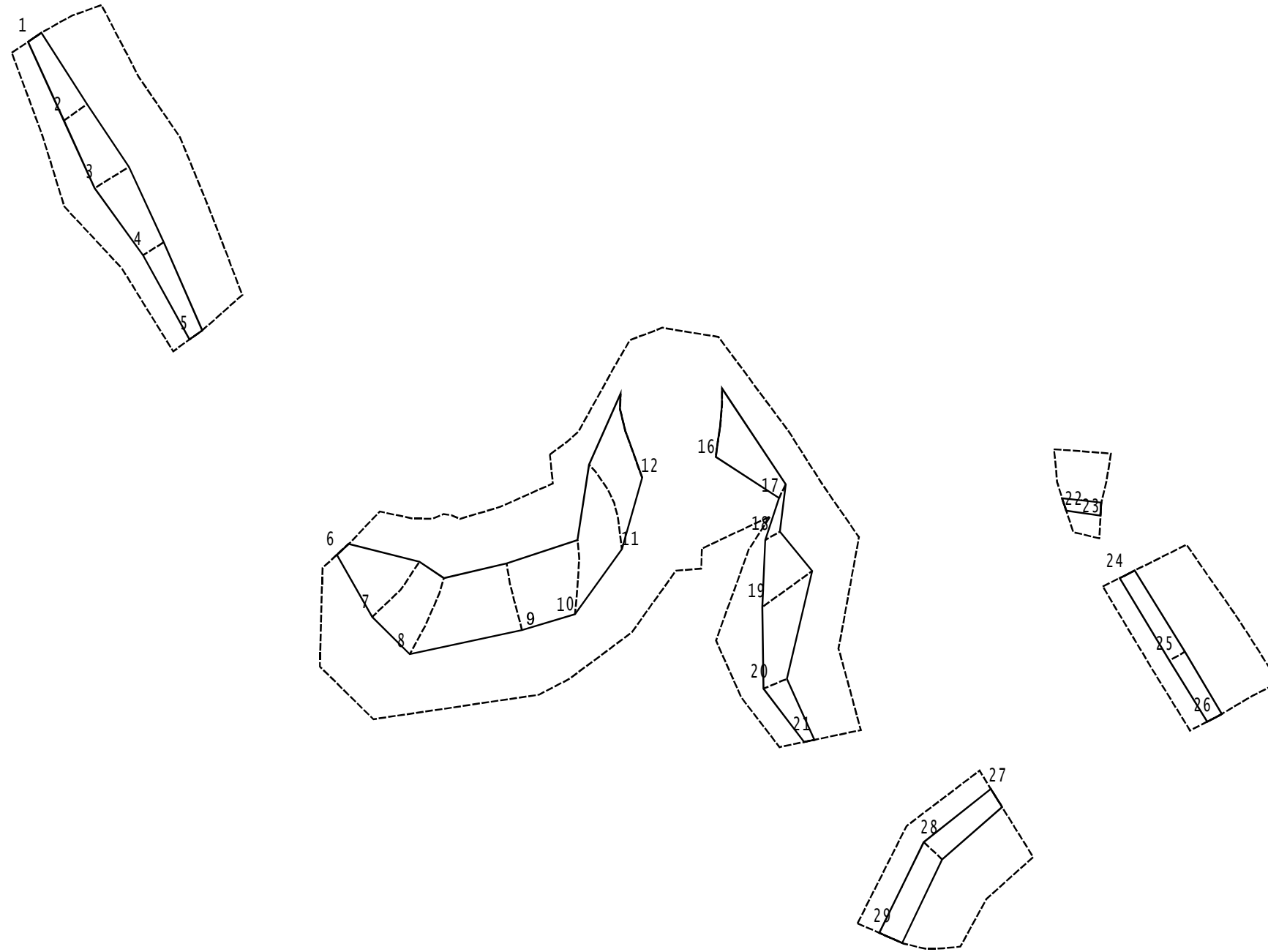
様式-2-2(急)
土砂災害特別警戒区域の区域区分図
(急傾斜地の崩壊に伴う土石等の移動により
建築物の地上部に作用すると想定される力)

土砂災害防止法施行令第二条の基準に該当する区域	
土砂災害防止法施行令第三条の基準に該当する区域	
それ以外の区域	

	縮尺
1:1,500	

自然現象の種類	急傾斜地の崩壊	箇所番号	214-Ⅲ-1032
告示番号	警戒区域第110号 特別警戒区域第111号	箇所名	狭間田ⅢA
告示年月日	令和2年2月28日	所在地	栃木県さくら市狭間田

土砂災害警戒区域等の指定の公示に係る図書(その2-3)



図中の数字は横断測線番号を示す

様式-2-3(急)
土砂災害特別警戒区域の区域区分図
(急傾斜地の崩壊に伴う土石等の堆積により
建築物の地上部に作用すると想定される力)

土砂災害防止法施行令第二条の基準に該当する区域	
土砂災害防止法施行令第三条の基準に該当する区域	
それ以外の区域	

縮尺
1:1,500

自然現象の種類	急傾斜地の崩壊
告示番号	警戒区域第110号 特別警戒区域第111号
告示年月日	令和2年2月28日

箇所番号	214-III-1032
箇所名	狭間田ⅢA
所在地	栃木県さくら市狭間田

土砂災害警戒区域等の指定の公示に係る図書(その3)

横断測線の区間	土石等の移動により建築物の地上部に作用すると想定される力				土石等の堆積により建築物の地上部に作用すると想定される力				横断測線の区間	土石等の移動により建築物の地上部に作用すると想定される力				土石等の堆積により建築物の地上部に作用すると想定される力			
	土石等の(移動)高さが1m以下の場合、土石等の移動による力が100kN/m ² を超える区域		それ以外の区域		土石等の堆積の高さが3mを超える区域		それ以外の区域			土石等の(移動)高さが1m以下の場合、土石等の移動による力が100kN/m ² を超える区域		それ以外の区域		土石等の堆積の高さが3mを超える区域		それ以外の区域	
	力の大きさのうち最大のもの (kN/m ²)	土石等の高さ (m)	力の大きさのうち最大のもの (kN/m ²)	土石等の高さ (m)	力の大きさのうち最大のもの (kN/m ²)	土石等の高さ (m)	力の大きさのうち最大のもの (kN/m ²)	土石等の高さ (m)		力の大きさのうち最大のもの (kN/m ²)	土石等の高さ (m)	力の大きさのうち最大のもの (kN/m ²)	土石等の高さ (m)	力の大きさのうち最大のもの (kN/m ²)	土石等の高さ (m)	力の大きさのうち最大のもの (kN/m ²)	土石等の高さ (m)
1 ~ 2	-	-	73.19	1.00	-	-	9.52	1.78	27 ~ 28	-	-	69.22	1.00	-	-	9.45	1.77
2 ~ 3	-	-	86.78	1.00	-	-	9.52	1.78	28 ~ 29	-	-	69.22	1.00	-	-	9.43	1.76
3 ~ 4	-	-	86.78	1.00	-	-	10.03	1.87	~								
4 ~ 5	-	-	68.15	1.00	-	-	10.57	1.97	~								
~									~								
6 ~ 7	119.22	1.00	100.00	1.00	-	-	12.18	2.28	~								
7 ~ 8	119.22	1.00	100.00	1.00	-	-	12.18	2.28	~								
8 ~ 9	117.58	1.00	100.00	1.00	-	-	12.12	2.26	~								
9 ~ 10	115.57	1.00	100.00	1.00	-	-	12.12	2.26	~								
10 ~ 11	120.71	1.00	100.00	1.00	-	-	11.94	2.23	~								
11 ~ 12	131.34	1.00	100.00	1.00	-	-	13.80	2.58	~								
12 ~ 13	-	-	-	-	-	-	-	-	~								
13 ~ 14	-	-	-	-	-	-	-	-	~								
14 ~ 15	-	-	-	-	-	-	-	-	~								
15 ~ 16	114.74	1.00	100.00	1.00	-	-	15.07	2.82	~								
16 ~ 17	-	-	100.00	1.00	-	-	15.07	2.82	~								
17 ~ 18	-	-	58.22	1.00	-	-	10.57	1.97	~								
18 ~ 19	108.69	1.00	100.00	1.00	-	-	11.96	2.23	~								
19 ~ 20	-	-	100.00	1.00	-	-	11.96	2.23	~								
20 ~ 21	-	-	69.24	1.00	-	-	12.54	2.34	~								
~									~								
22 ~ 23	-	-	46.04	1.00	-	-	11.59	2.17	~								
~									~								
24 ~ 25	-	-	59.92	1.00	-	-	9.65	1.80	~								
25 ~ 26	-	-	59.92	1.00	-	-	8.88	1.66	~								
~									~								

様式-3(急) 建築物の構造の規制に必要な衝撃に関する事項	自然現象の種類	急傾斜地の崩壊	箇所番号	214-Ⅲ-1032
	告示番号	警戒区域第110号 特別警戒区域第111号	箇所名	狭間田ⅢA
	告示年月日	令和2年2月28日	所在地	栃木県さくら市狭間田