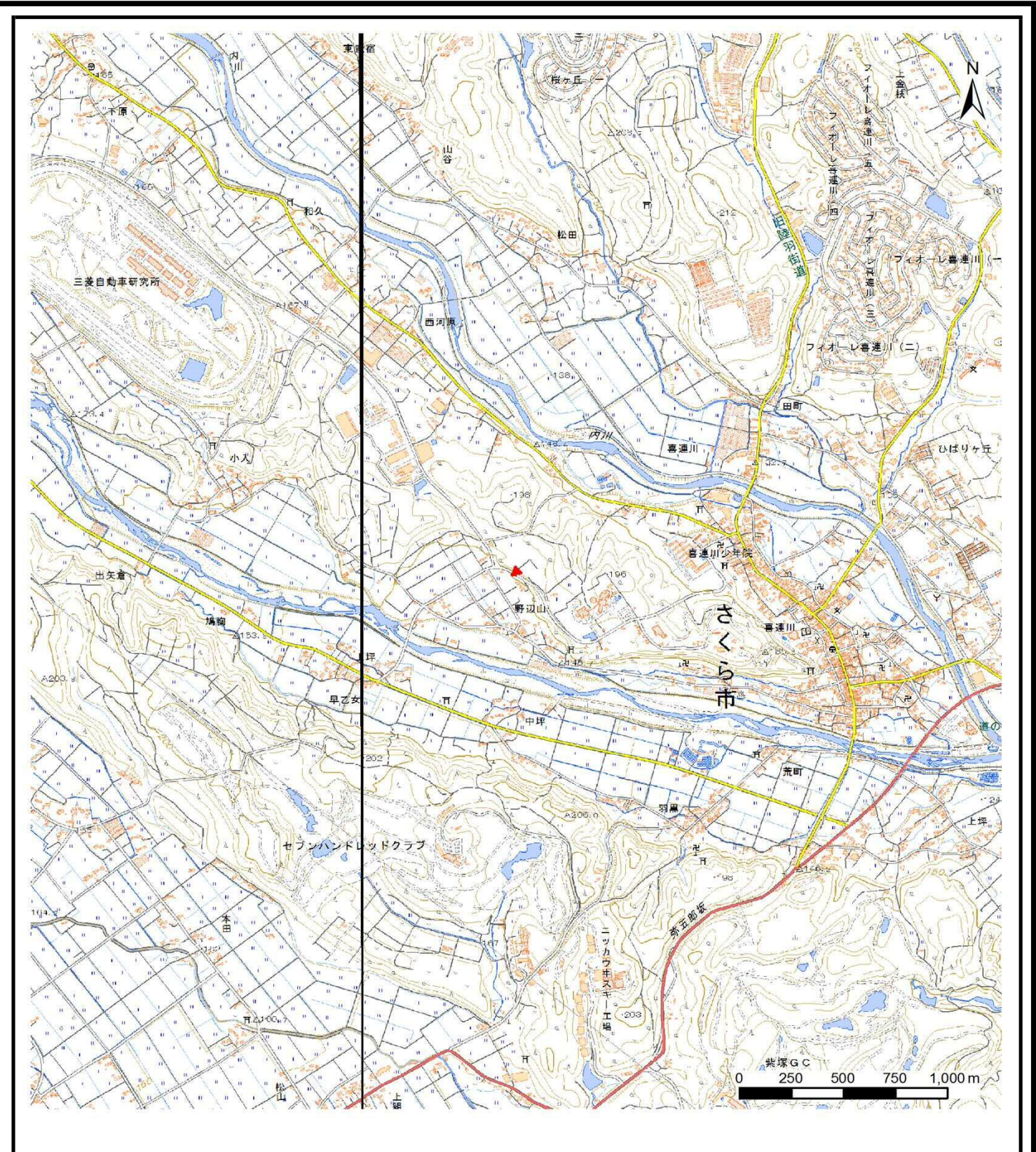
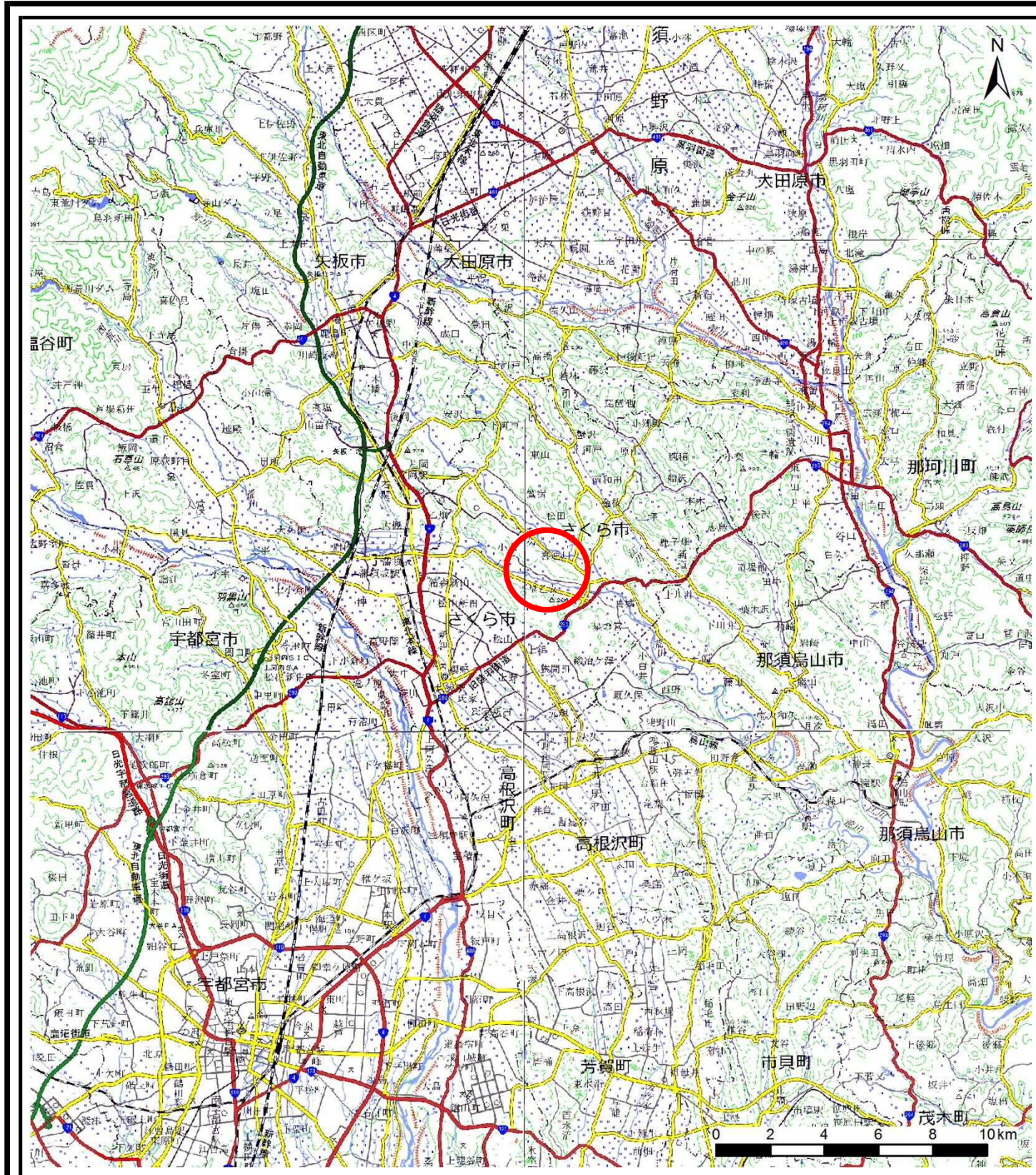


土砂災害警戒区域等の指定の公示に係る図書（その1）

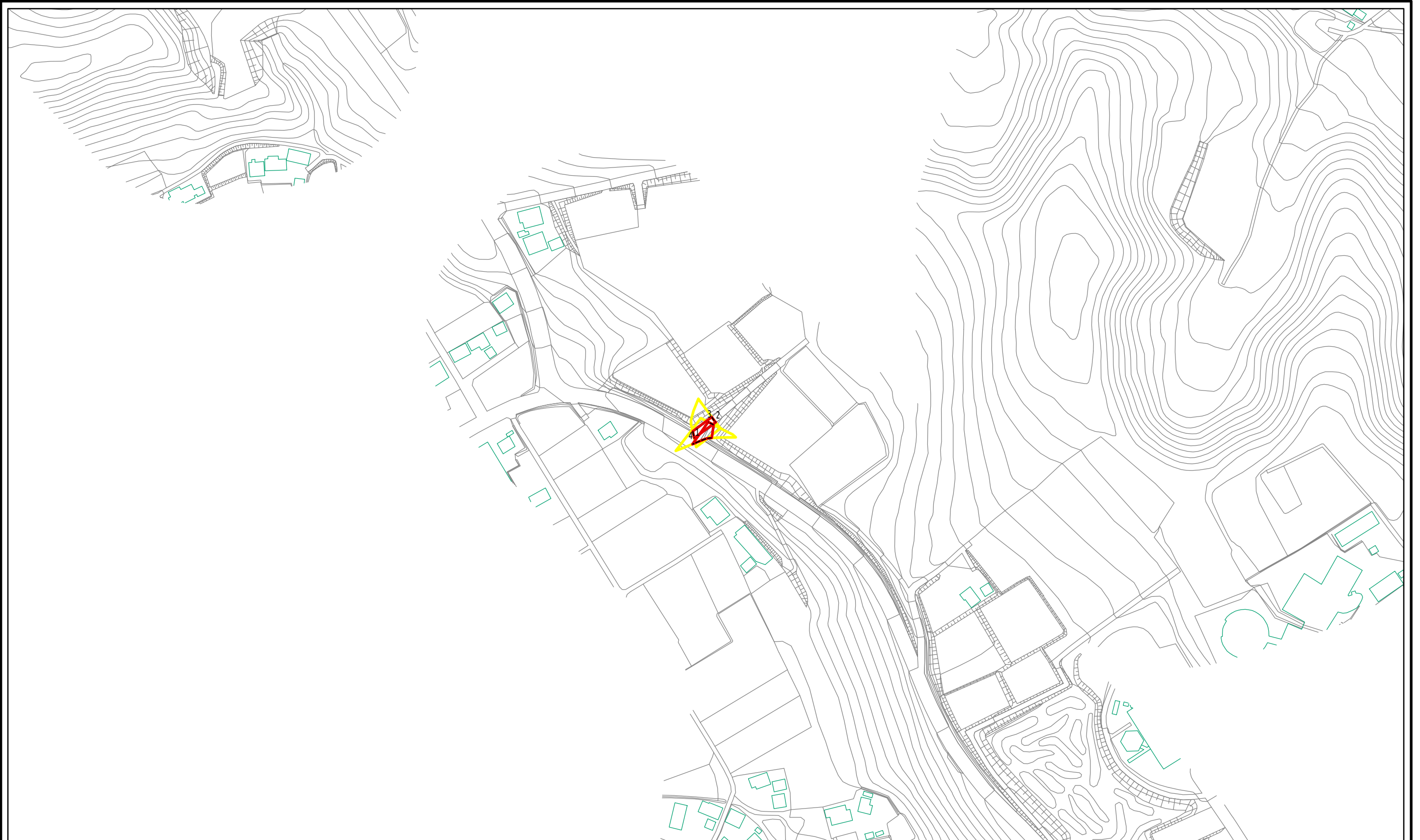


様式-1 (急)
土砂災害警戒区域・特別警戒区域
位置図

| | |
|---------|------------|
| 自然現象の種類 | 急傾斜地の崩壊 |
| 箇所番号 | 214-Ⅲ-1019 |
| 箇所名 | 小入ⅢC |
| 所在地 | 栃木県さくら市小入 |

この地図は、国土地理院長の承認を得て、同院発行の数値地図20000（地図画像）及び数値地図25000（地図画像）を複製したものである。（承認番号 平29情複、第1520号）

土砂災害警戒区域等の指定の公示に係る図書(その2)



0 25 50 100
m

図中の数字は横断測線番号を示す

様式-2(急)
土砂災害警戒区域・土砂災害特別警戒区域
区域図(その1)

| | |
|-------------------------|--|
| 土砂災害防止法施行令第二条の基準に該当する区域 | |
| 土砂災害防止法施行令第三条の基準に該当する区域 | |
| それ以外の区域 | |

+

縮尺
1:2,500

| | | | |
|---------|--------------------------|------|------------|
| 自然現象の種類 | 急傾斜地の崩壊 | 箇所番号 | 214-Ⅲ-1019 |
| 告示番号 | 警戒区域第110号 特別警戒区域第111号 | 箇所名 | 小入ⅢC |
| 告示年月日 | 令和12年2月28日 | 所在地 | 栃木県さくら市小入 |

土砂災害警戒区域等の指定の公示に係る図書(その2-1)



0 25 50 100
m

図中の数字は横断測線番号を示す

様式-2-1(急)
土砂災害警戒区域・土砂災害特別警戒区域
区域図(その2)

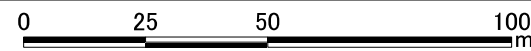
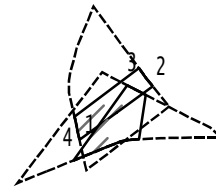
| | |
|-------------------------|--|
| 土砂災害防止法施行令第二条の基準に該当する区域 | |
| 土砂災害防止法施行令第三条の基準に該当する区域 | |
| それ以外の区域 | |

| | |
|---------|----|
| | 縮尺 |
| 1:1,500 | |

| | |
|---------|--------------------------|
| 自然現象の種類 | 急傾斜地の崩壊 |
| 告示番号 | 警戒区域第110号 特別警戒区域第111号 |
| 告示年月日 | 令和2年2月28日 |

| | |
|------|------------|
| 箇所番号 | 214-Ⅲ-1019 |
| 箇所名 | 小入ⅢC |
| 所在地 | 栃木県さくら市小入 |

土砂災害警戒区域等の指定の公示に係る図書(その2-2)



図中の数字は横断測線番号を示す

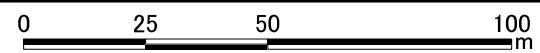
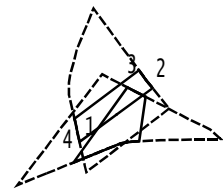
様式-2-2(急)
土砂災害特別警戒区域の区域区分図
(急傾斜地の崩壊に伴う土石等の移動により
建築物の地上部に作用すると想定される力)

| | |
|---|--|
| 土砂災害防止法施行令第二条の基準に該当する区域 | |
| 土砂災害防止法施行令第三条の基準に該当する区域 | |
| 土石等の(移動)高さが1m以下の場合、土石等の移動による力が100kN/mを超える区域 | |
| それ以外の区域 | |

| | |
|--|---------|
| | 縮尺 |
| | 1:1,500 |

| | | | |
|---------|--------------------------|------|--------------|
| 自然現象の種類 | 急傾斜地の崩壊 | 箇所番号 | 214-III-1019 |
| 告示番号 | 警戒区域第110号 特別警戒区域第111号 | 箇所名 | 小入ⅢC |
| 告示年月日 | 令和12年2月28日 | 所在地 | 栃木県さくら市小入 |

土砂災害警戒区域等の指定の公示に係る図書(その2-3)



図中の数字は横断測線番号を示す

様式-2-3(急)
土砂災害特別警戒区域の区域区分図
(急傾斜地の崩壊に伴う土石等の堆積により
建築物の地上部に作用すると想定される力)

| | |
|-------------------------|--|
| 土砂災害防止法施行令第二条の基準に該当する区域 | |
| 土砂災害防止法施行令第三条の基準に該当する区域 | |
| それ以外の区域 | |

| |
|----------|
| 土 |
| 縮尺 |
| 1:1,500 |

| | | | |
|---------|--------------------------|------|--------------|
| 自然現象の種類 | 急傾斜地の崩壊 | 箇所番号 | 214-III-1019 |
| 告示番号 | 警戒区域第110号 特別警戒区域第111号 | 箇所名 | 小入ⅢC |
| 告示年月日 | 令和2年2月28日 | 所在地 | 栃木県さくら市小入 |

