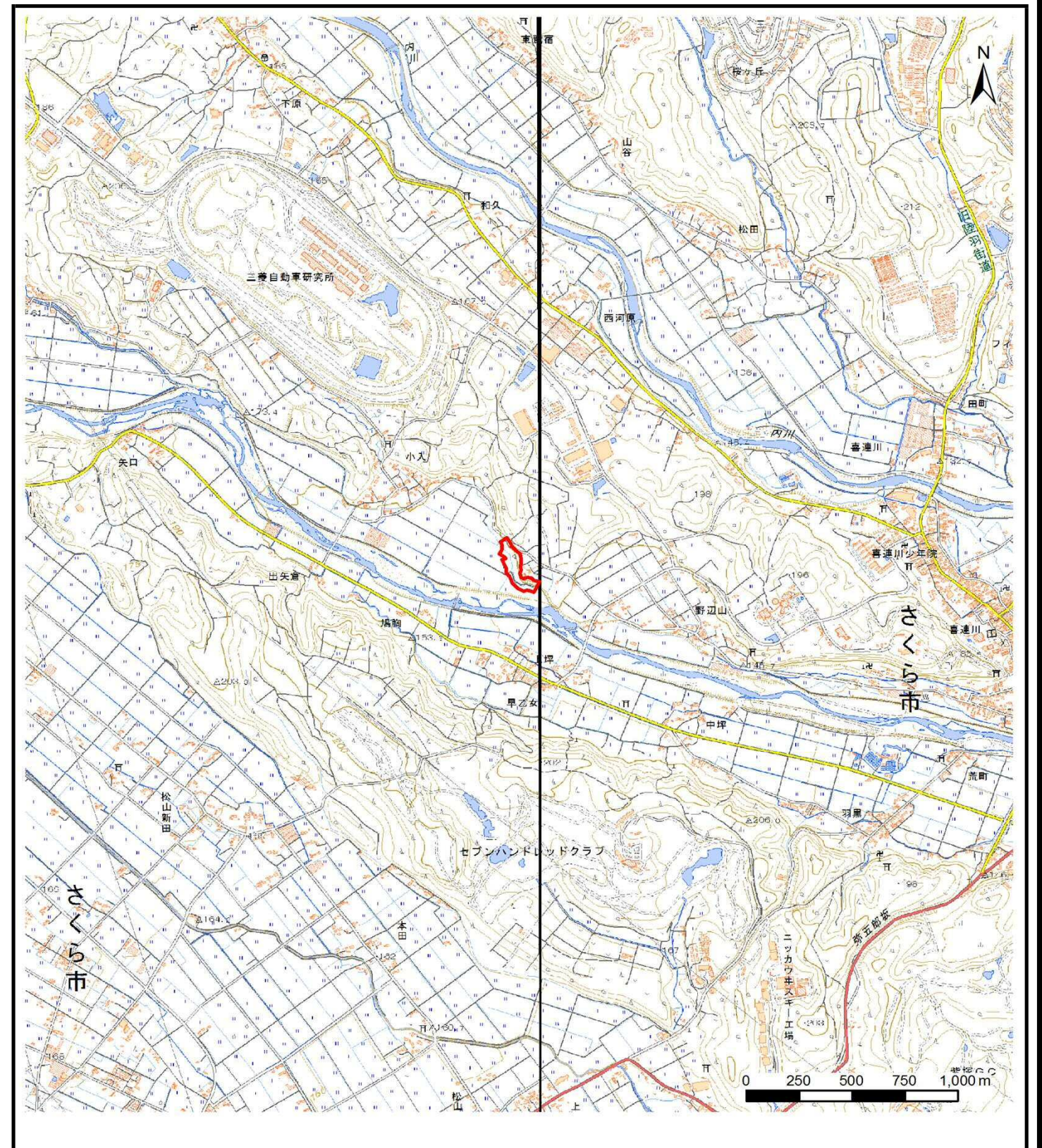
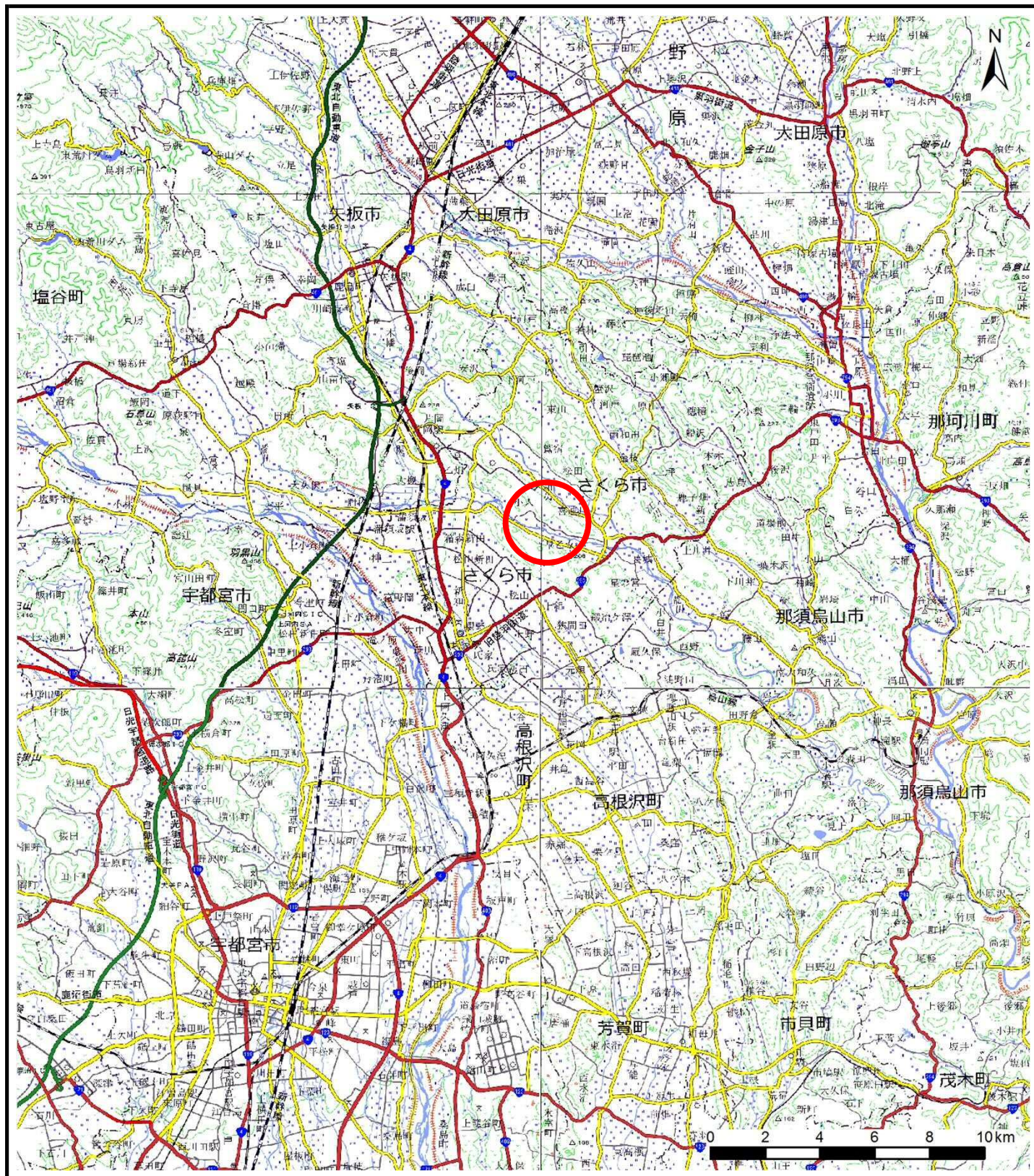


# 土砂災害警戒区域等の指定の公示に係る図書（その1）



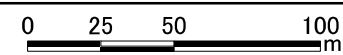
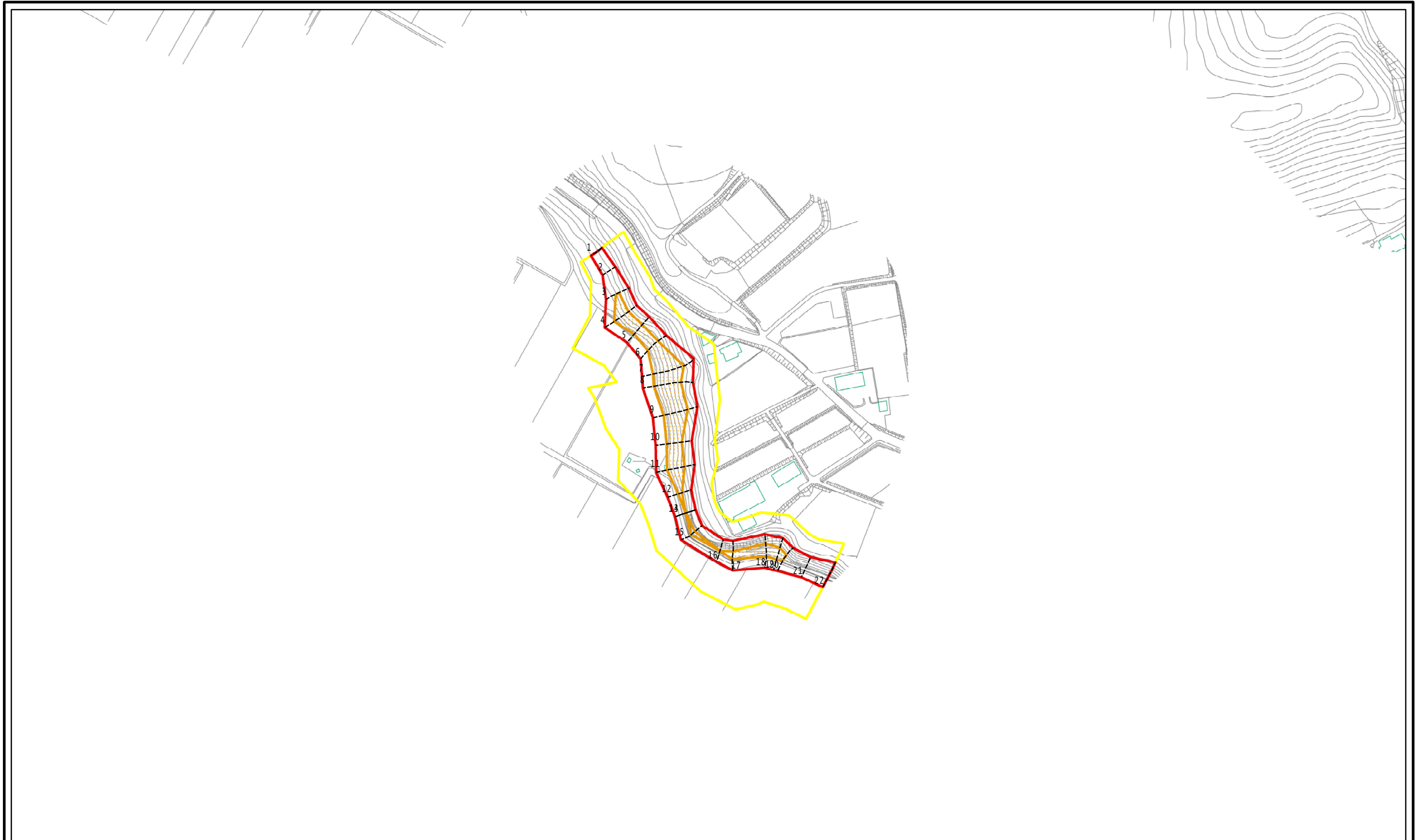
様式-1（急）  
土砂災害警戒区域・特別警戒区域  
位置図

自然現象の種類	急傾斜地の崩壊
箇所番号	214-Ⅲ-1017
箇所名	小入ⅢA
所在地	栃木県さくら市小入

この地図は、国土地理院長の承認を得て、同院発行の数値地図20000（地図画像）及び数値地図25000（地図画像）を複製したものである。（承認番号 平29情複、第1520号）



# 土砂災害警戒区域等の指定の公示に係る図書(その2)

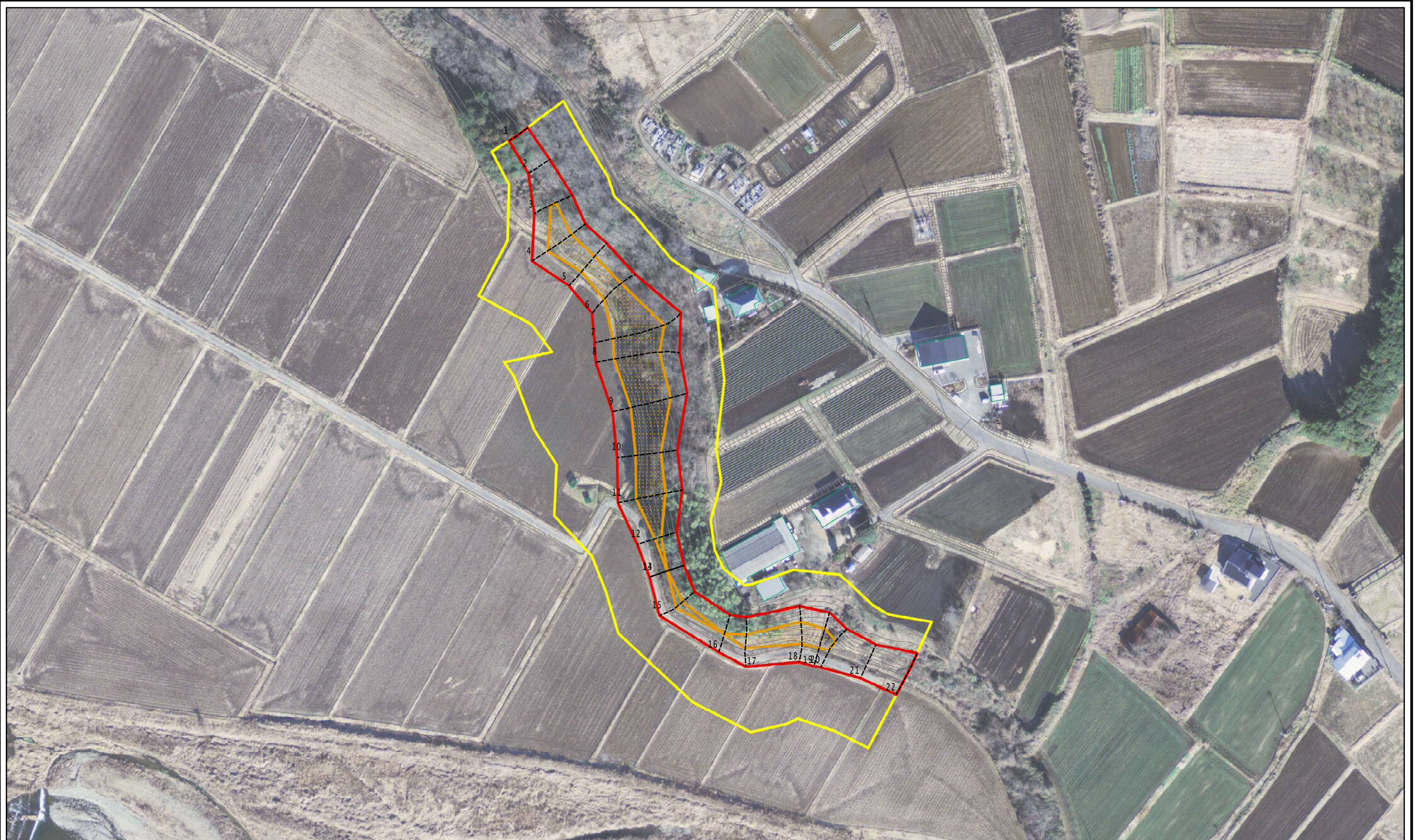


図中の数字は横断測線番号を示す

<b>様式-2(急)</b> 土砂災害警戒区域・土砂災害特別警戒区域 区域図(その1)	土砂災害防止法施行令第二条の基準に該当する区域		 縮尺 1:2,500	自然現象の種類	急傾斜地の崩壊	箇所番号	214-Ⅲ-1017
	土砂災害防止法施行令第三条の基準に該当する区域			告示番号	警戒区域第110号 特別警戒区域第111号	箇所名	小入ⅢA
	土砂等の(移動)高さが1m以下の場合、土砂等の移動による力が100kN/mを超える区域			告示年月日	令和2年2月28日	所在地	栃木県さくら市小入
	土砂等の堆積の高さが3mを超える区域			それ以外の区域			



土砂災害警戒区域等の指定の公示に係る図書(その2-1)



図中の数字は横断測線番号を示す

0 25 50 100 m

様式-2-1(急)  
土砂災害警戒区域・土砂災害特別警戒区域  
区域図(その2)

土砂災害防止法施行令第二条の基準に該当する区域	
土砂災害防止法施行令第三条の基準に該当する区域	
それ以外の区域	

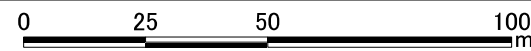
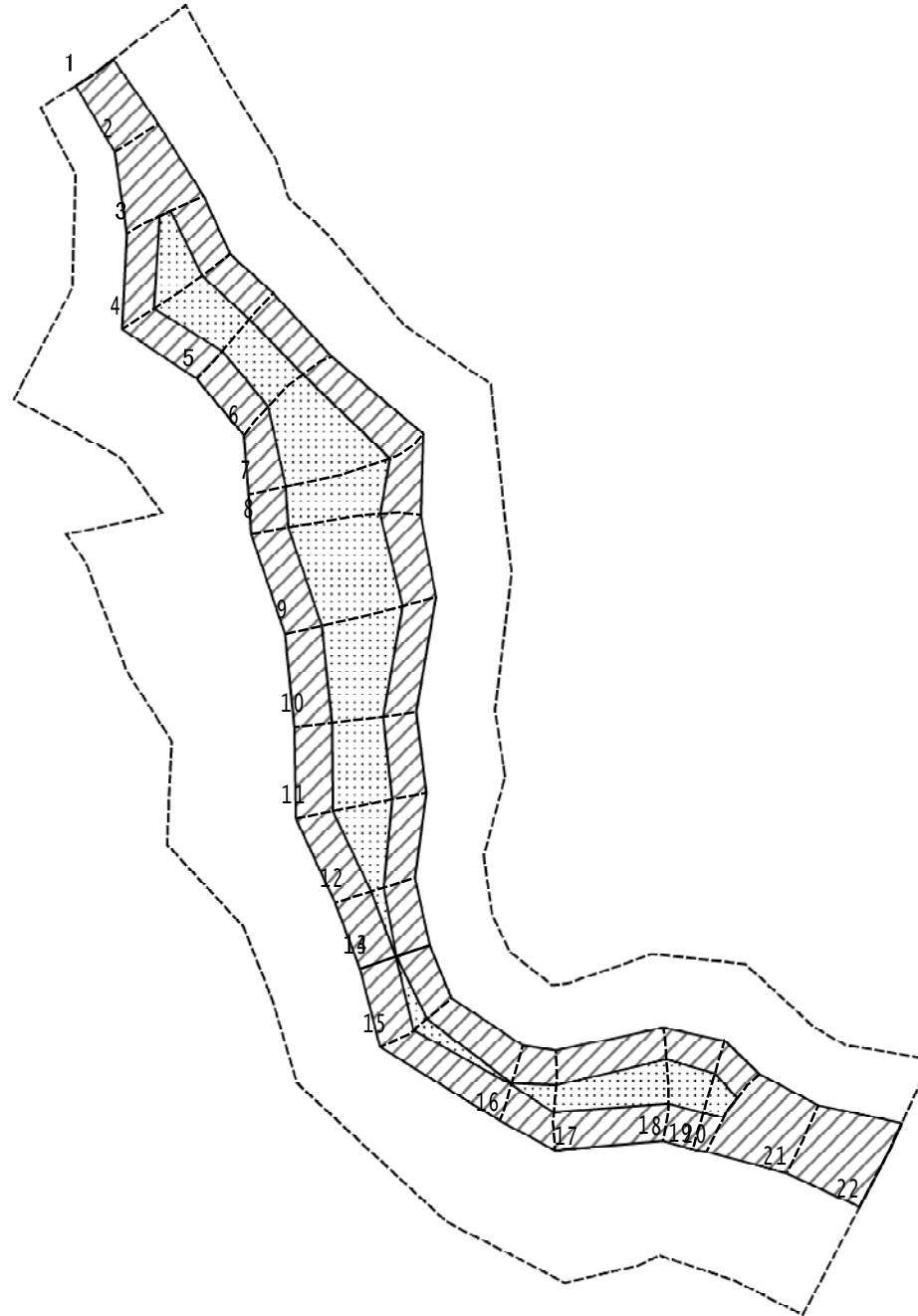
	縮尺
1:1,500	

自然現象の種類	急傾斜地の崩壊
告示番号	警戒区域第110号 特別警戒区域第111号
告示年月日	令和2年2月28日

箇所番号	214-Ⅲ-1017
箇所名	小入ⅢA
所在地	栃木県さくら市小入



土砂災害警戒区域等の指定の公示に係る図書(その2-2)



図中の数字は横断測線番号を示す

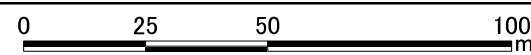
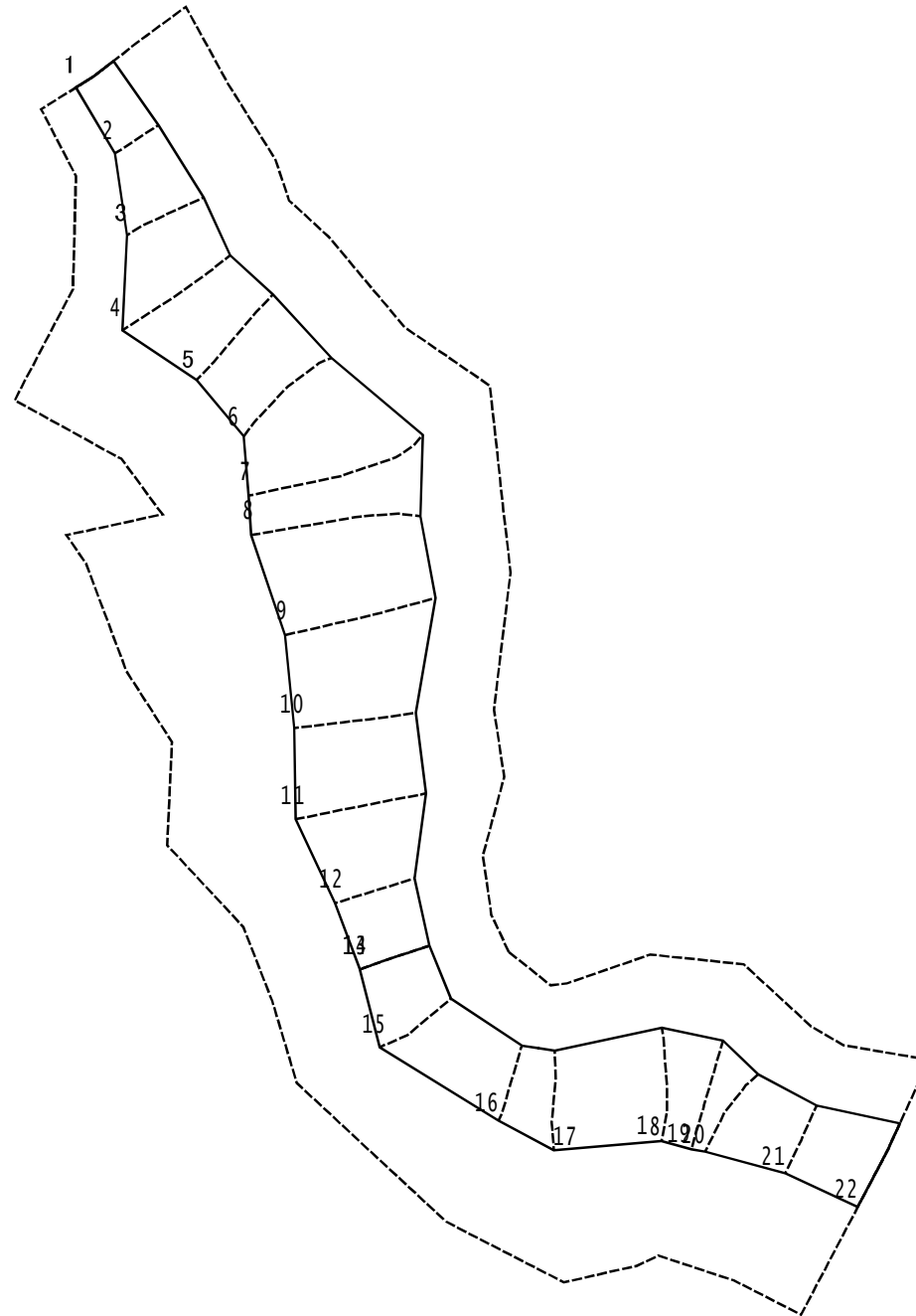
様式-2-2(急)  
土砂災害特別警戒区域の区域区分図  
(急傾斜地の崩壊に伴う土石等の移動により  
建築物の地上部に作用すると想定される力)

土砂災害防止法施行令第二条の基準に該当する区域	
土砂災害防止法施行令第三条の基準に該当する区域	
それ以外の区域	

<b>土</b>
縮尺
1:1,500

自然現象の種類	急傾斜地の崩壊	箇所番号	214-III-1017
告示番号	警戒区域第110号 特別警戒区域第111号	箇所名	小入ⅢA
告示年月日	令和2年2月28日	所在地	栃木県さくら市小入

土砂災害警戒区域等の指定の公示に係る図書(その2-3)



図中の数字は横断測線番号を示す

様式-2-3(急)  
土砂災害特別警戒区域の区域区分図  
(急傾斜地の崩壊に伴う土石等の堆積により  
建築物の地上部に作用すると想定される力)

土砂災害防止法施行令第二条の基準に該当する区域	
土砂災害防止法施行令第三条の基準に該当する区域	
それ以外の区域	

<b>土</b>	縮尺
	1:1,500

自然現象の種類	急傾斜地の崩壊
告示番号	警戒区域第110号 特別警戒区域第111号
告示年月日	令和2年2月28日

箇所番号	214-III-1017
箇所名	小入ⅢA
所在地	栃木県さくら市小入

土砂災害警戒区域等の指定の公示に係る図書(その3)

横断測線の区間	土石等の移動により建築物の地上部に作用すると想定される力				土石等の堆積により建築物の地上部に作用すると想定される力				横断測線の区間	土石等の移動により建築物の地上部に作用すると想定される力				土石等の堆積により建築物の地上部に作用すると想定される力			
	土石等の(移動)高さが1m以下の場合、土石等の移動による力が100kN/m <sup>2</sup> を超える区域		それ以外の区域		土石等の堆積の高さが3mを超える区域		それ以外の区域			土石等の(移動)高さが1m以下の場合、土石等の移動による力が100kN/m <sup>2</sup> を超える区域		それ以外の区域		土石等の堆積の高さが3mを超える区域		それ以外の区域	
	力の大きさのうち最大のもの(kN/m <sup>2</sup> )	土石等の高さ(m)	力の大きさのうち最大のもの(kN/m <sup>2</sup> )	土石等の高さ(m)	力の大きさのうち最大のもの(kN/m <sup>2</sup> )	土石等の高さ(m)	力の大きさのうち最大のもの(kN/m <sup>2</sup> )	土石等の高さ(m)		力の大きさのうち最大のもの(kN/m <sup>2</sup> )	土石等の高さ(m)	力の大きさのうち最大のもの(kN/m <sup>2</sup> )	土石等の高さ(m)	力の大きさのうち最大のもの(kN/m <sup>2</sup> )	土石等の高さ(m)	力の大きさのうち最大のもの(kN/m <sup>2</sup> )	土石等の高さ(m)
1 ~ 2	-	-	83.93	1.00	-	-	9.34	1.74	~								
2 ~ 3	-	-	100.00	1.00	-	-	11.51	2.15	~								
3 ~ 4	130.75	1.00	100.00	1.00	-	-	12.60	2.35	~								
4 ~ 5	130.75	1.00	100.00	1.00	-	-	12.64	2.36	~								
5 ~ 6	127.25	1.00	100.00	1.00	-	-	12.81	2.39	~								
6 ~ 7	138.10	1.00	100.00	1.00	-	-	13.71	2.56	~								
7 ~ 8	138.10	1.00	100.00	1.00	-	-	13.78	2.57	~								
8 ~ 9	140.55	1.00	100.00	1.00	-	-	14.57	2.72	~								
9 ~ 10	140.55	1.00	100.00	1.00	-	-	14.57	2.72	~								
10 ~ 11	131.87	1.00	100.00	1.00	-	-	12.96	2.42	~								
11 ~ 12	131.87	1.00	100.00	1.00	-	-	13.19	2.46	~								
12 ~ 13	109.92	1.00	100.00	1.00	-	-	13.86	2.59	~								
13 ~ 14	100.64	1.00	100.00	1.00	-	-	13.86	2.59	~								
14 ~ 15	112.72	1.00	100.00	1.00	-	-	13.85	2.59	~								
15 ~ 16	112.72	1.00	100.00	1.00	-	-	14.48	2.70	~								
16 ~ 17	118.64	1.00	100.00	1.00	-	-	14.98	2.80	~								
17 ~ 18	128.80	1.00	100.00	1.00	-	-	14.98	2.80	~								
18 ~ 19	128.80	1.00	100.00	1.00	-	-	13.80	2.58	~								
19 ~ 20	124.52	1.00	100.00	1.00	-	-	13.38	2.50	~								
20 ~ 21	-	-	100.00	1.00	-	-	14.93	2.79	~								
21 ~ 22	-	-	100.00	1.00	-	-	14.93	2.79	~								
~									~								
~									~								
~									~								
~									~								
~									~								

様式-3(急) 建築物の構造の規制に必要な衝撃に関する事項	自然現象の種類	急傾斜地の崩壊	箇所番号	214-Ⅲ-1017
	告示番号	警戒区域第110号 特別警戒区域第111号	箇所名	小入ⅢA
	告示年月日	令和2年2月28日	所在地	栃木県さくら市小入