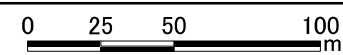
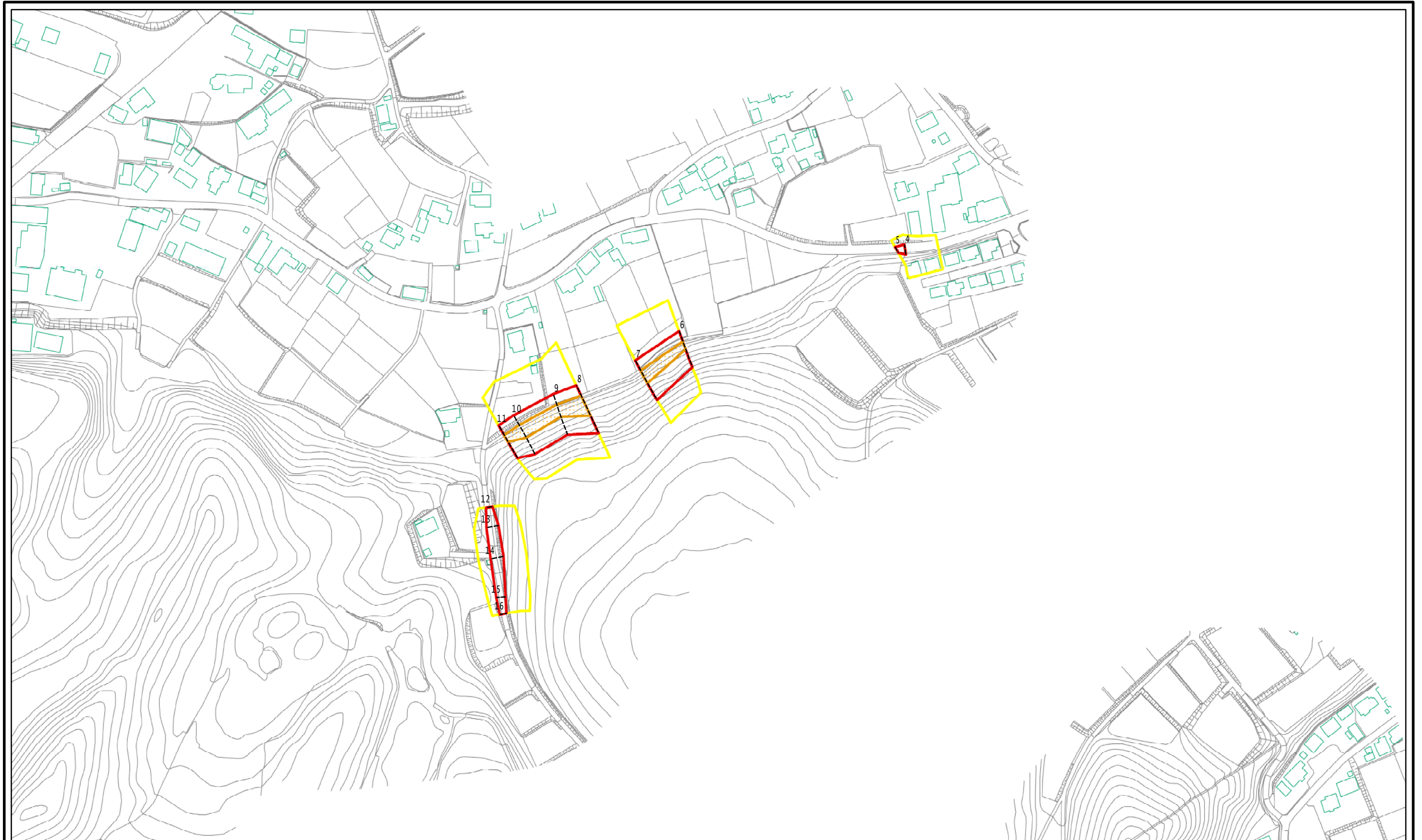




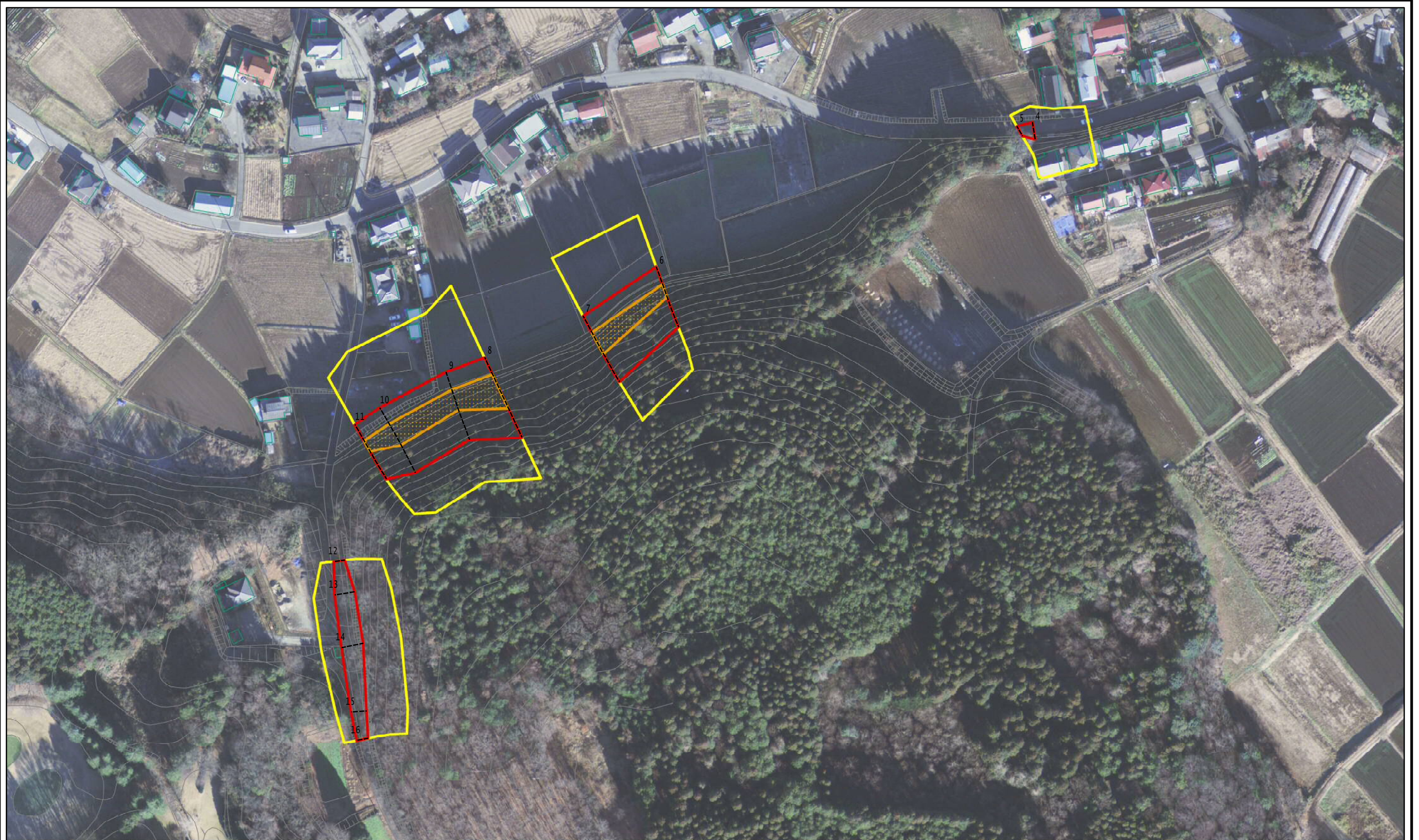
# 土砂災害警戒区域等の指定の公示に係る図書(その2)



図中の数字は横断測線番号を示す

<b>様式-2(急)</b> <b>土砂災害警戒区域・土砂災害特別警戒区域</b> <b>区域図(その1)</b>	土砂災害防止法施行令第二条の基準に該当する区域		 縮尺 1:2,500	自然現象の種類	急傾斜地の崩壊	箇所番号	214-II-1026
	土砂災害防止法施行令第三条の基準に該当する区域			告示番号	警戒区域第110号 特別警戒区域第111号	箇所名	葛城IIA
	土砂等の(移動)高さが1m以下の場合、土砂等の移動による力が100kN/mを超える区域			告示年月日	令和2年2月28日	所在地	栃木県さくら市葛城
	土砂等の堆積の高さが3mを超える区域						
	それ以外の区域						

土砂災害警戒区域等の指定の公示に係る図書(その2-1)



図中の数字は横断測線番号を示す

0 25 50 100 m

様式-2-1(急)  
土砂災害警戒区域・土砂災害特別警戒区域  
区域図(その2)

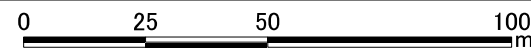
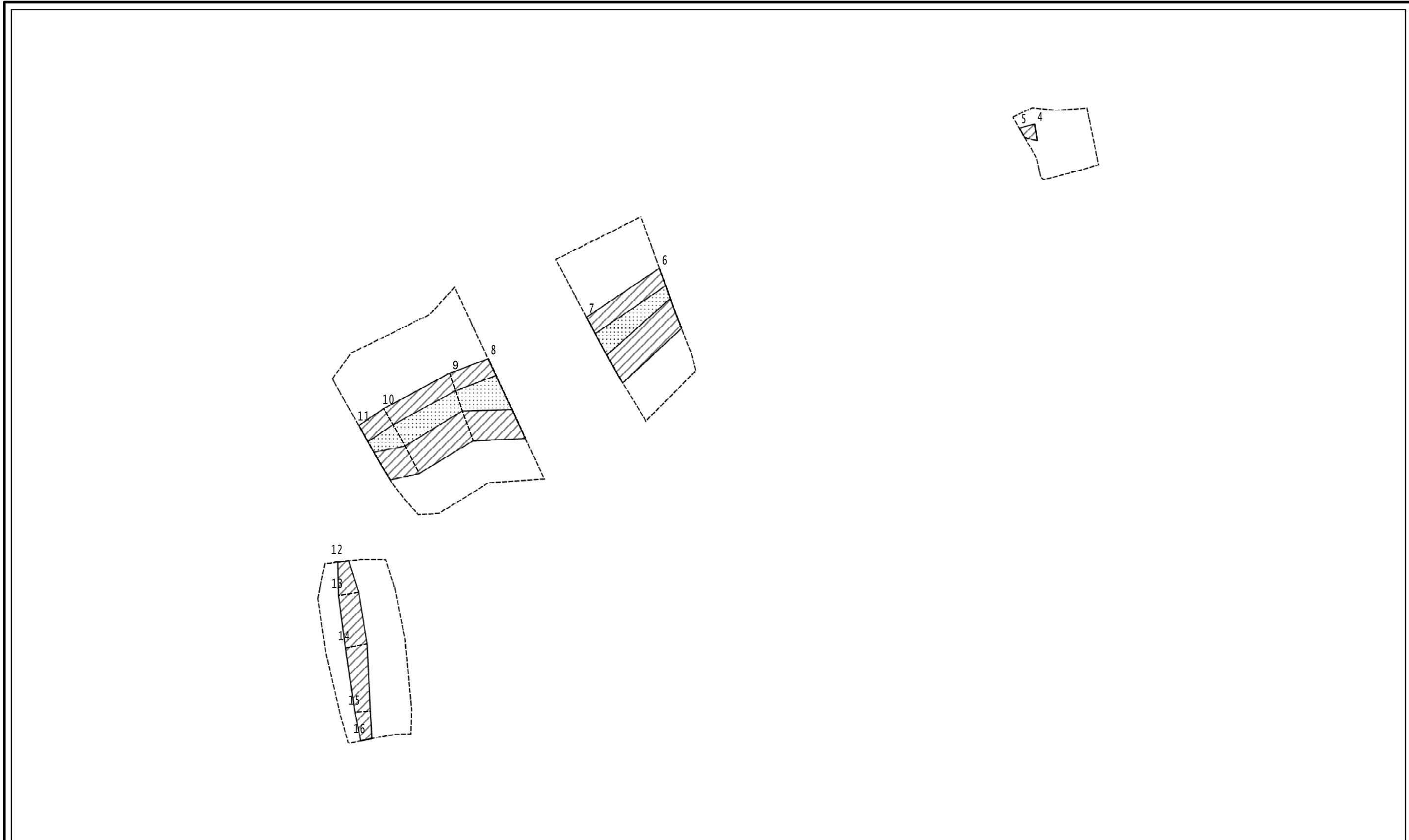
土砂災害防止法施行令第二条の基準に該当する区域  
土砂災害防止法  
施行令第三条の  
基準に該当する  
区域

±  
縮尺  
1:1,500

自然現象  
の種類  
急傾斜地の崩壊  
告示番号  
警戒区域第110号  
特別警戒区域第111号  
告示年月日  
令和2年2月28日

箇所番号  
214-II-1026  
箇所名  
葛城IIA  
所在地  
栃木県さくら市葛城

土砂災害警戒区域等の指定の公示に係る図書(その2-2)



図中の数字は横断測線番号を示す

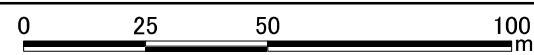
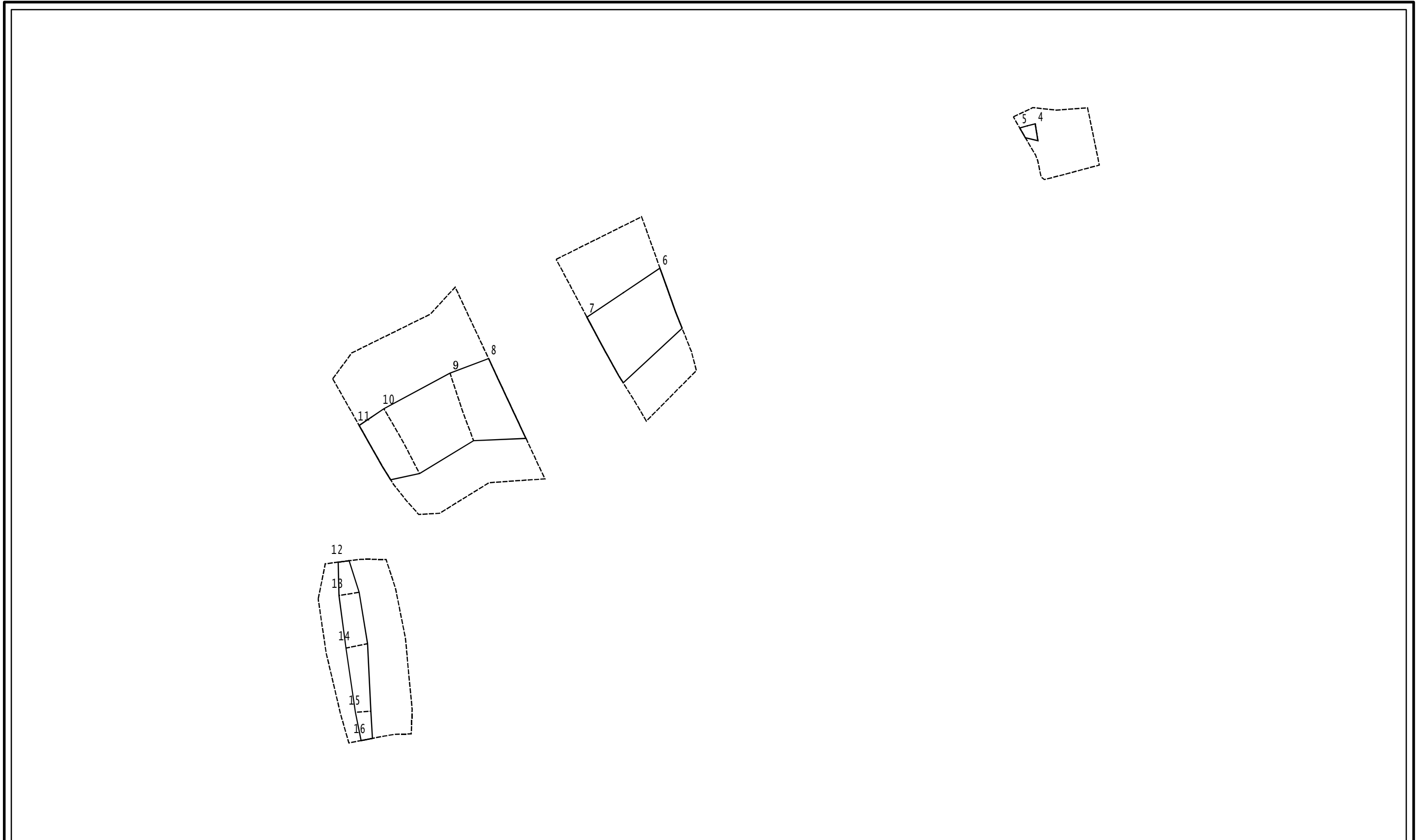
様式-2-2(急)  
土砂災害特別警戒区域の区域区分図  
(急傾斜地の崩壊に伴う土石等の移動により  
建築物の地上部に作用すると想定される力)

土砂災害防止法施行令第二条の基準に該当する区域	
土砂災害防止法施行令第三条の基準に該当する区域	
それ以外の区域	

<b>+</b>
縮尺
1:1,500

自然現象の種類	急傾斜地の崩壊	箇所番号	214-II-1026
告示番号	警戒区域第110号 特別警戒区域第111号	箇所名	葛城IIA
告示年月日	令和2年2月28日	所在地	栃木県さくら市葛城

土砂災害警戒区域等の指定の公示に係る図書(その2-3)



図中の数字は横断測線番号を示す

様式-2-3(急)  
土砂災害特別警戒区域の区域区分図  
(急傾斜地の崩壊に伴う土石等の堆積により  
建築物の地上部に作用すると想定される力)

土砂災害防止法施行令第二条の基準に該当する区域	
土砂災害防止法施行令第三条の基準に該当する区域	
それ以外の区域	

<b>+</b>	縮尺	1:1,500
----------	----	---------

自然現象の種類	急傾斜地の崩壊
告示番号	警戒区域第110号 特別警戒区域第111号
告示年月日	令和2年2月28日

箇所番号	214-II-1026
箇所名	葛城IIA
所在地	栃木県さくら市葛城

