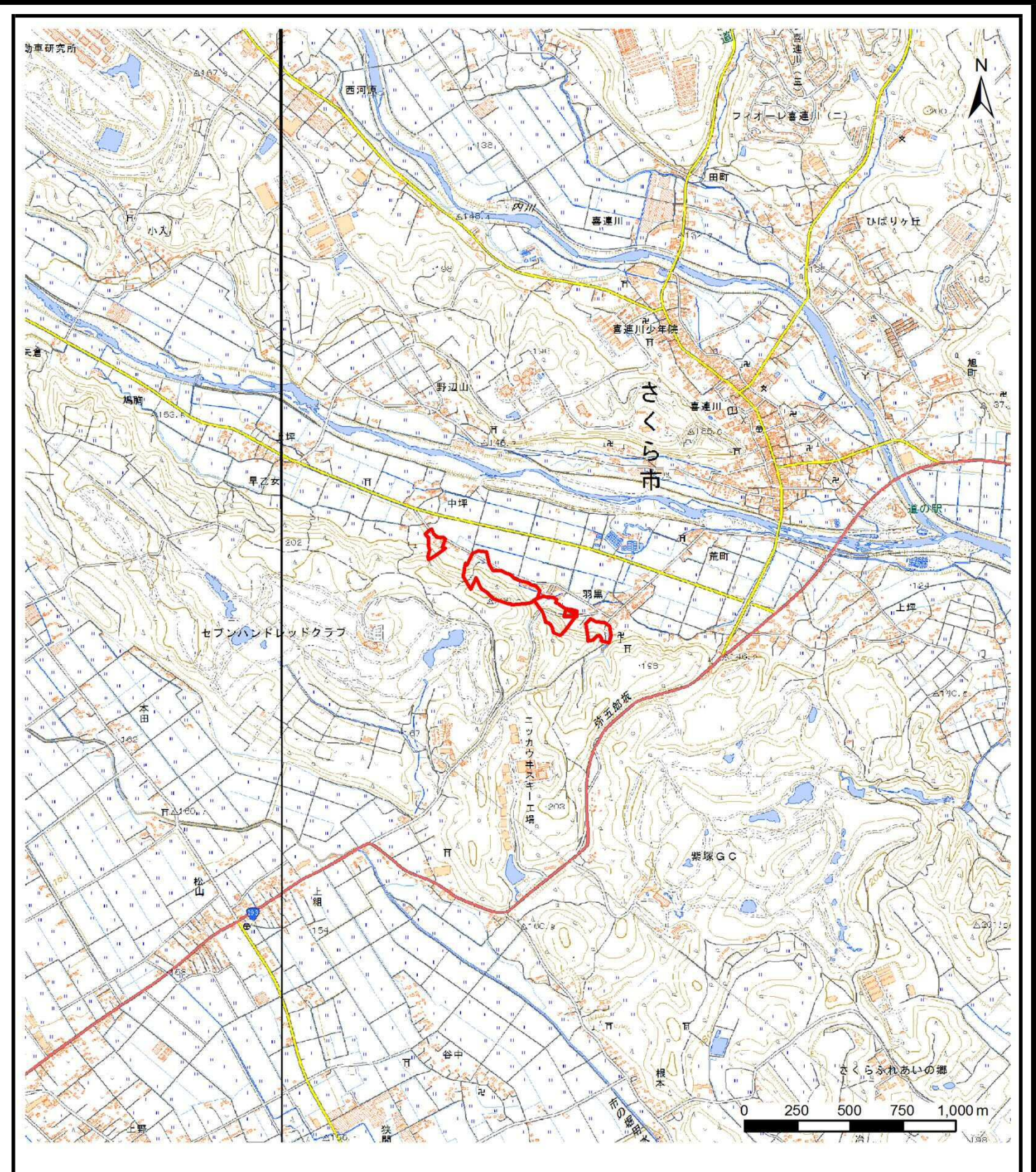
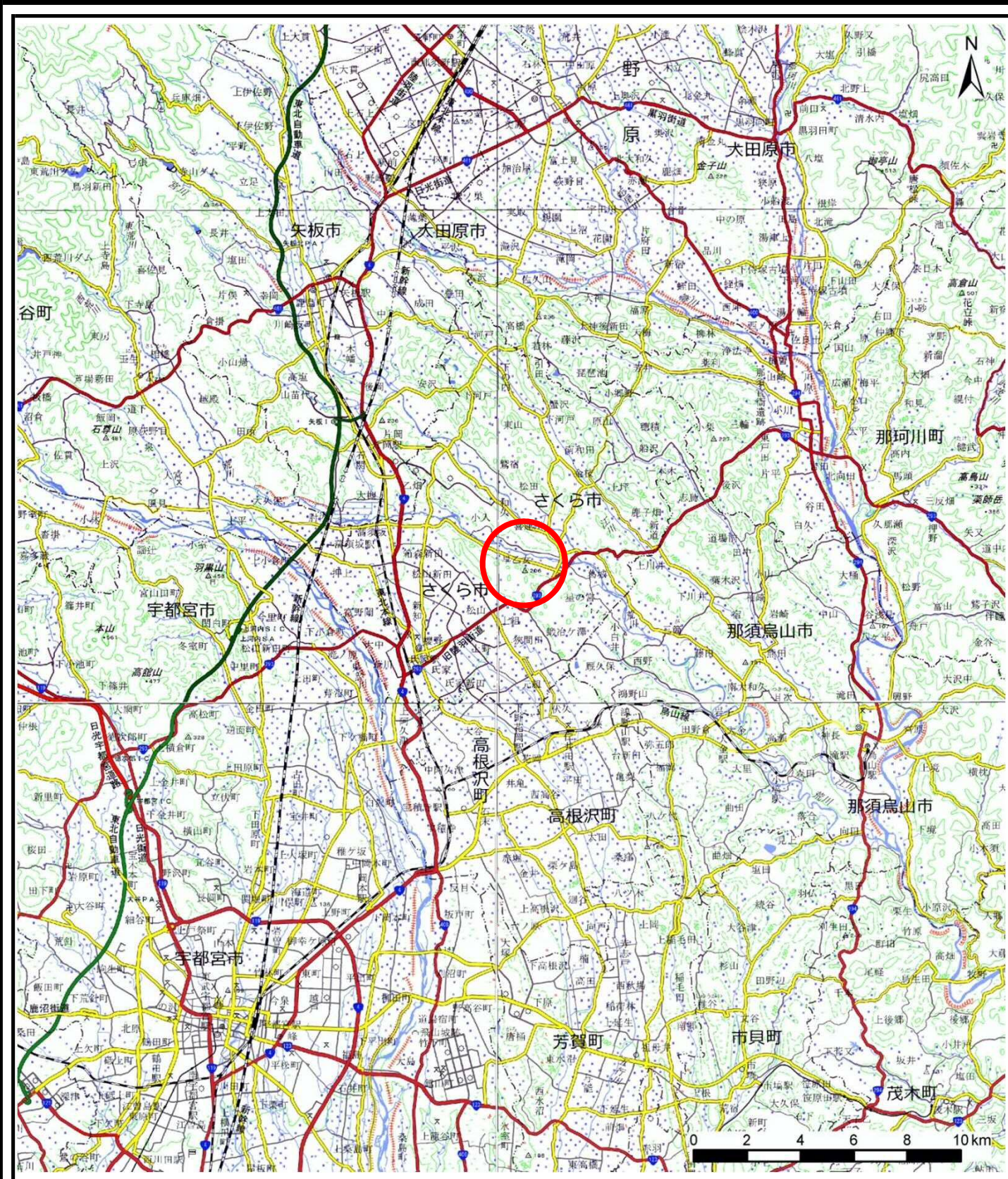


# 土砂災害警戒区域等の指定の公示に係る図書(その1)

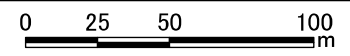
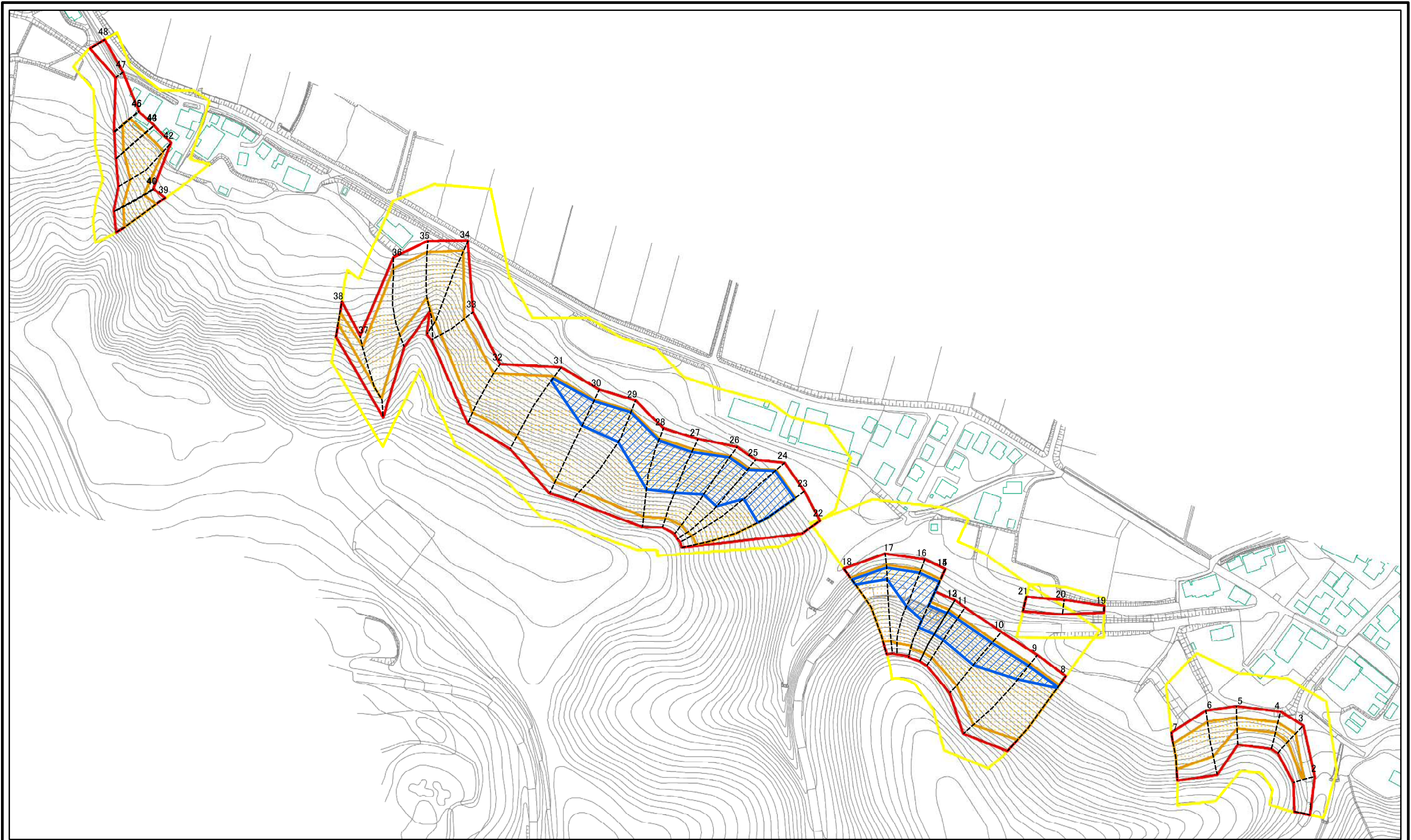


様式-1 (急)  
土砂災害警戒区域・特別警戒区域  
位置図

自然現象の種類	急傾斜地の崩壊
箇所番号	214-I-1025
箇所名	早乙女IA
所在地	栃木県さくら市早乙女

この地図は、国土地理院長の承認を得て、同院発行の数値地図200000（地図画像）及び数値地図25000（地図画像）を複製したものである。（承認番号 平29情複、第1520号）

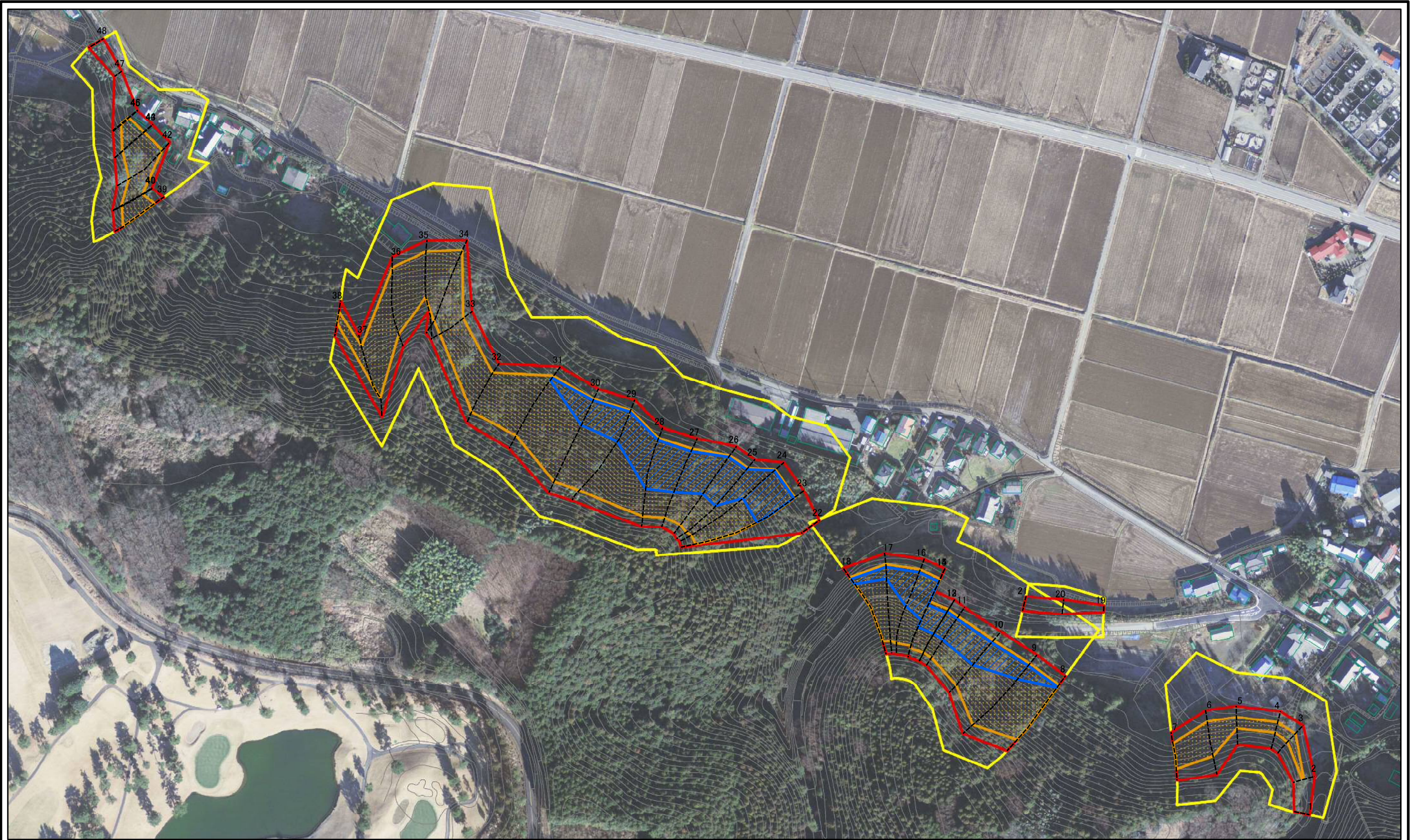
# 土砂災害警戒区域等の指定の公示に係る図書(その2)



図中の数字は横断測線番号を示す

<b>様式-2(急)</b> 土砂災害警戒区域・土砂災害特別警戒区域 区域図(その1)	土砂災害防止法施行令第二条の基準に該当する区域		N 縮尺 1:2,500	自然現象の種類	急傾斜地の崩壊	箇所番号	214-I-1025
	土砂災害防止法施行令第三条の基準に該当する区域			告示番号	警戒区域第110号 特別警戒区域第111号	箇所名	早乙女IA
	それ以外の区域			告示年月日	令和2年2月28日	所在地	栃木県さくら市早乙女

土砂災害警戒区域等の指定の公示に係る図書(その2-1)



0 25 50 100  
m

図中の数字は横断測線番号を示す

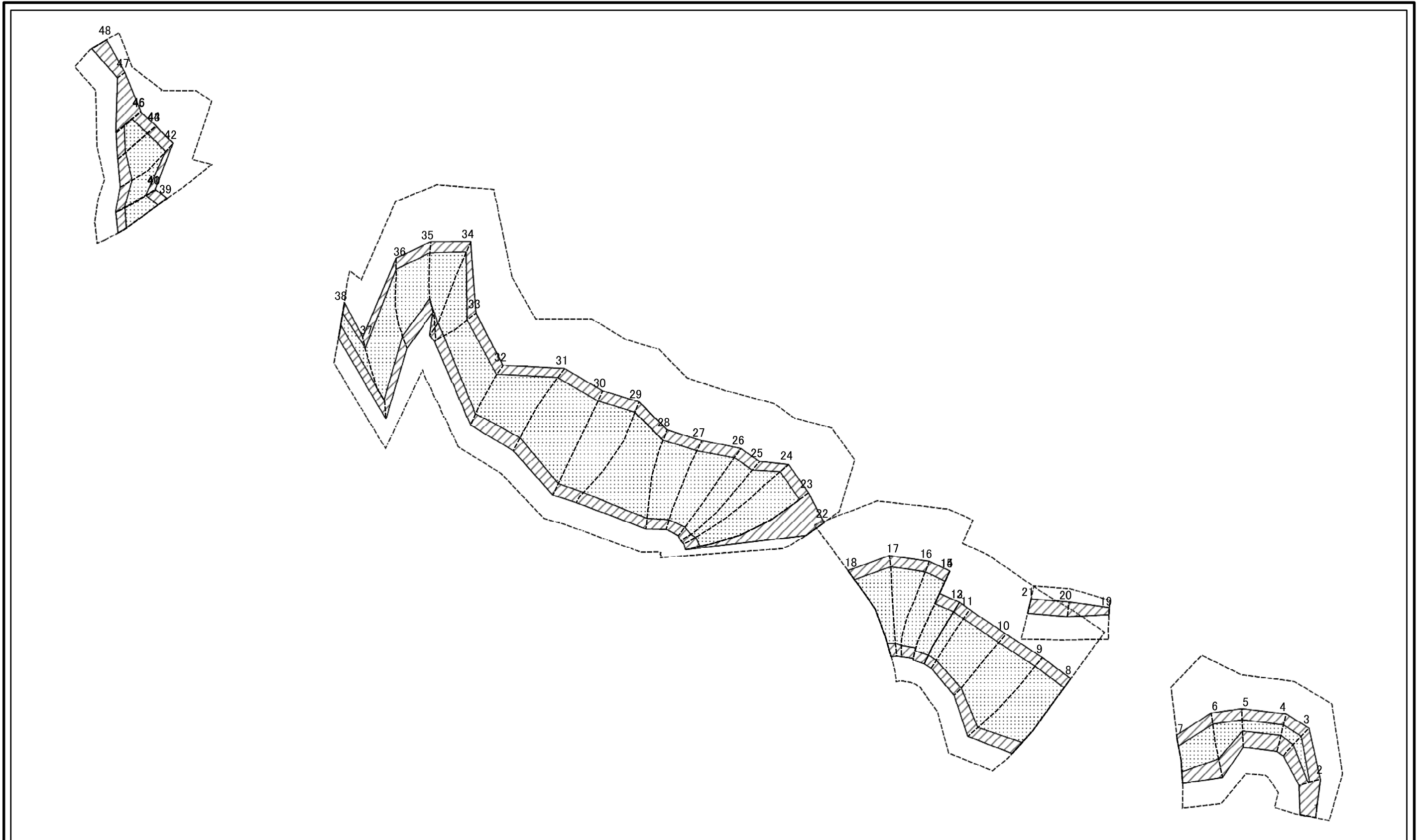
様式-2-1(急)  
土砂災害警戒区域・土砂災害特別警戒区域  
区域図(その2)

土砂災害防止法施行令第二条の基準に該当する区域	
土砂災害防止法施行令第三条の基準に該当する区域	
土砂等の(移動)高さが1m以下の場合、土砂等の移動による力が100kN/m <sup>2</sup> を超える区域	
土砂等の堆積の高さが3mを超える区域	
それ以外の区域	

N	
縮尺	
1:2,500	

自然現象の種類	急傾斜地の崩壊	箇所番号	214-I-1025
告示番号	警戒区域第110号 特別警戒区域第111号	箇所名	早乙女IA
告示年月日	令和2年2月28日	所在地	栃木県さくら市早乙女

# 土砂災害警戒区域等の指定の公示に係る図書(その2-2)



図中の数字は横断測線番号を示す

0 25 50 100  
m

様式-2-2(急)  
土砂災害特別警戒区域の区域区分図  
(急傾斜地の崩壊に伴う土石等の移動により  
建築物の地上部に作用すると想定される力)

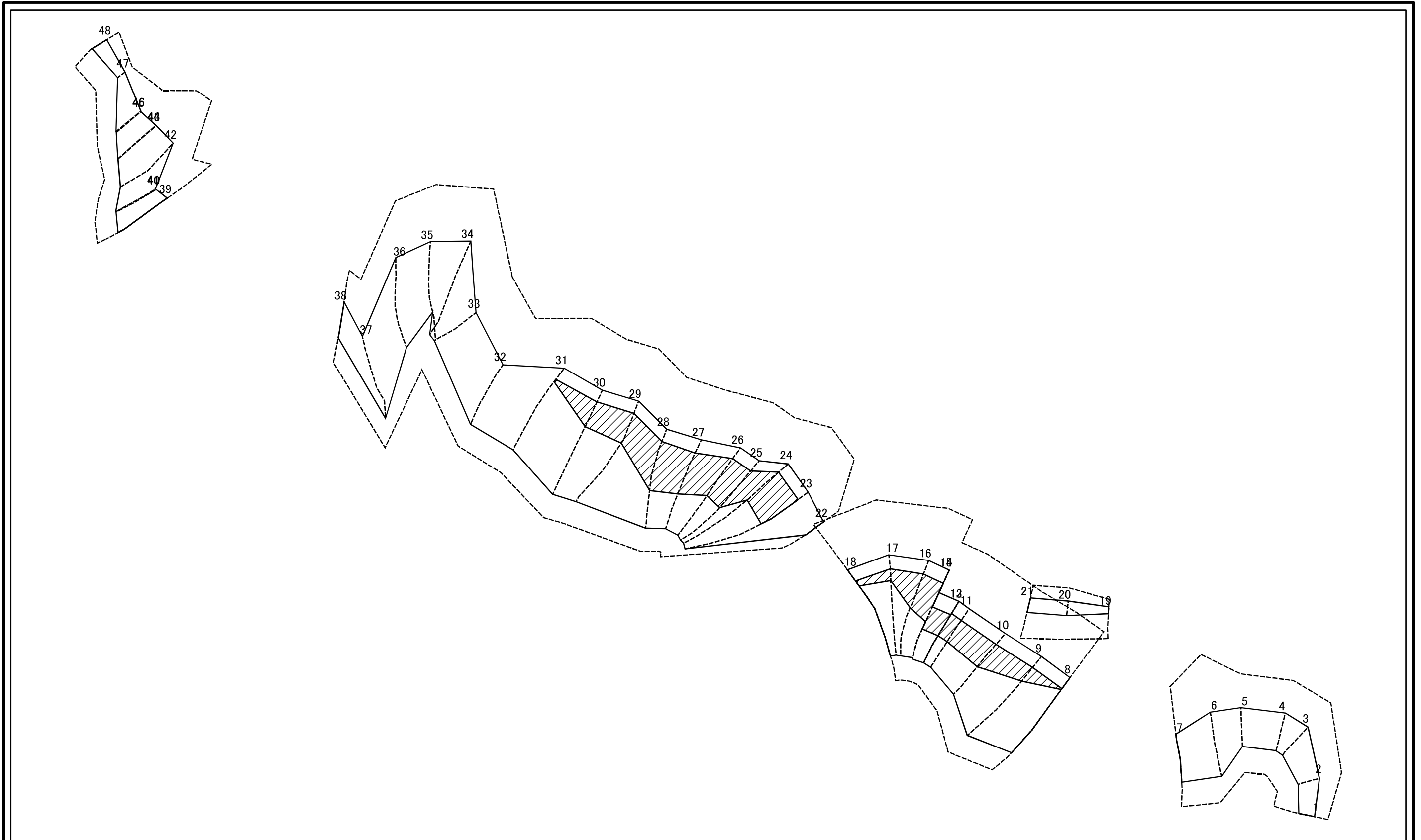
土砂災害防止法施行令第2条の基準に該当する区域	
土砂災害防止法施行令第3条の基準に該当する区域	
それ以外の区域	

N  
縮尺  
1:2,500

自然現象の種類	急傾斜地の崩壊
告示番号	警戒区域第110号 特別警戒区域第111号
告示年月日	令和2年2月28日

箇所番号	214-I-1025
箇所名	早乙女IA
所在地	栃木県さくら市早乙女

# 土砂災害警戒区域等の指定の公示に係る図書(その2-3)



0 25 50 100  
m

図中の数字は横断測線番号を示す

<b>様式-2-3(急)</b> 土砂災害特別警戒区域の区域区分図 (急傾斜地の崩壊に伴う土石等の堆積により 建築物の地上部に作用すると想定される力)	土砂災害防止法施行令第二条の基準に該当する区域		N 縮尺 1:2,500	自然現象の種類	急傾斜地の崩壊	箇所番号	214-I-1025
	土砂災害防止法施行令第三条の基準に該当する区域			告示番号	警戒区域第110号 特別警戒区域第111号	箇所名	早乙女IA
	それ以外の区域			告示年月日	令和2年2月28日	所在地	栃木県さくら市早乙女

土砂災害警戒区域等の指定の公示に係る図書(その3)

横断測線の区間	土石等の移動により建築物の地上部に作用すると想定される力				土石等の堆積により建築物の地上部に作用すると想定される力				横断測線の区間	土石等の移動により建築物の地上部に作用すると想定される力				土石等の堆積により建築物の地上部に作用すると想定される力			
	土石等の(移動)高さが1m以下の場合、土石等の移動による力が100kN/m <sup>2</sup> を超える区域		それ以外の区域		土石等の堆積の高さが3mを超える区域		それ以外の区域			土石等の(移動)高さが1m以下の場合、土石等の移動による力が100kN/m <sup>2</sup> を超える区域		それ以外の区域		土石等の堆積の高さが3mを超える区域		それ以外の区域	
	力の大きさのうち最大のもの(kN/m <sup>2</sup> )	土石等の高さ(m)	力の大きさのうち最大のもの(kN/m <sup>2</sup> )	土石等の高さ(m)	力の大きさのうち最大のもの(kN/m <sup>2</sup> )	土石等の高さ(m)	力の大きさのうち最大のもの(kN/m <sup>2</sup> )	土石等の高さ(m)		力の大きさのうち最大のもの(kN/m <sup>2</sup> )	土石等の高さ(m)	力の大きさのうち最大のもの(kN/m <sup>2</sup> )	土石等の高さ(m)	力の大きさのうち最大のもの(kN/m <sup>2</sup> )	土石等の高さ(m)	力の大きさのうち最大のもの(kN/m <sup>2</sup> )	土石等の高さ(m)
1 ~ 2	103.91	1.00	100.00	1.00	-	-	12.78	2.39	27 ~ 28	160.75	1.00	100.00	1.00	21.44	4.01	16.05	3.00
2 ~ 3	115.85	1.00	100.00	1.00	-	-	12.78	2.39	28 ~ 29	159.46	1.00	100.00	1.00	21.44	4.01	16.05	3.00
3 ~ 4	115.85	1.00	100.00	1.00	-	-	11.60	2.17	29 ~ 30	150.96	1.00	100.00	1.00	20.45	3.82	16.05	3.00
4 ~ 5	113.91	1.00	100.00	1.00	-	-	11.45	2.14	30 ~ 31	149.60	1.00	100.00	1.00	20.35	3.80	16.05	3.00
5 ~ 6	125.43	1.00	100.00	1.00	-	-	14.44	2.70	31 ~ 32	144.14	1.00	100.00	1.00	17.95	3.35	16.05	3.00
6 ~ 7	137.12	1.00	100.00	1.00	-	-	14.44	2.70	32 ~ 33	144.14	1.00	100.00	1.00	-	-	16.00	2.99
~									33 ~ 34	141.07	1.00	100.00	1.00	17.89	3.34	16.05	3.00
8 ~ 9	146.54	1.00	100.00	1.00	18.23	3.41	16.05	3.00	34 ~ 35	141.07	1.00	100.00	1.00	17.89	3.34	16.05	3.00
9 ~ 10	159.21	1.00	100.00	1.00	19.78	3.70	16.05	3.00	35 ~ 36	145.20	1.00	100.00	1.00	-	-	15.73	2.94
10 ~ 11	161.34	1.00	100.00	1.00	21.26	3.97	16.05	3.00	36 ~ 37	145.20	1.00	100.00	1.00	-	-	15.73	2.94
11 ~ 12	161.62	1.00	100.00	1.00	21.26	3.97	16.05	3.00	37 ~ 38	129.27	1.00	100.00	1.00	-	-	14.92	2.79
12 ~ 13	161.62	1.00	100.00	1.00	21.20	3.96	16.05	3.00	~								
13 ~ 14	161.62	1.00	100.00	1.00	18.29	3.42	16.05	3.00	39 ~ 40	153.25	1.00	100.00	1.00	16.65	3.11	16.05	3.00
14 ~ 15	161.50	1.00	100.00	1.00	19.35	3.62	16.05	3.00	40 ~ 41	139.85	1.00	100.00	1.00	-	-	14.51	2.71
15 ~ 16	158.31	1.00	100.00	1.00	19.35	3.62	16.05	3.00	41 ~ 42	139.85	1.00	100.00	1.00	-	-	15.11	2.82
16 ~ 17	155.79	1.00	100.00	1.00	19.03	3.56	16.05	3.00	42 ~ 43	142.99	1.00	100.00	1.00	-	-	15.11	2.82
17 ~ 18	149.32	1.00	100.00	1.00	18.47	3.45	16.05	3.00	43 ~ 44	142.99	1.00	100.00	1.00	-	-	14.36	2.68
~									44 ~ 45	142.99	1.00	100.00	1.00	-	-	14.36	2.68
19 ~ 20	-	-	82.65	1.00	-	-	9.39	1.75	45 ~ 46	120.43	1.00	100.00	1.00	-	-	12.55	2.35
20 ~ 21	-	-	82.65	1.00	-	-	9.39	1.75	46 ~ 47	120.43	1.00	100.00	1.00	-	-	12.55	2.35
~									47 ~ 48	-	-	86.75	1.00	-	-	9.02	1.69
22 ~ 23	142.32	1.00	100.00	1.00	19.75	3.69	16.05	3.00	~								
23 ~ 24	147.50	1.00	100.00	1.00	20.14	3.76	16.05	3.00	~								
24 ~ 25	154.03	1.00	100.00	1.00	20.76	3.88	16.05	3.00	~								
25 ~ 26	157.24	1.00	100.00	1.00	21.12	3.95	16.05	3.00	~								
26 ~ 27	160.75	1.00	100.00	1.00	21.12	3.95	16.05	3.00	~								

様式-3(急) 建築物の構造の規制に必要な衝撃に関する事項	自然現象の種類	急傾斜地の崩壊	箇所番号	214-I-1025
	告示番号	警戒区域第110号 特別警戒区域第111号	箇所名	早乙女IA
	告示年月日	令和2年2月28日	所在地	栃木県さくら市早乙女