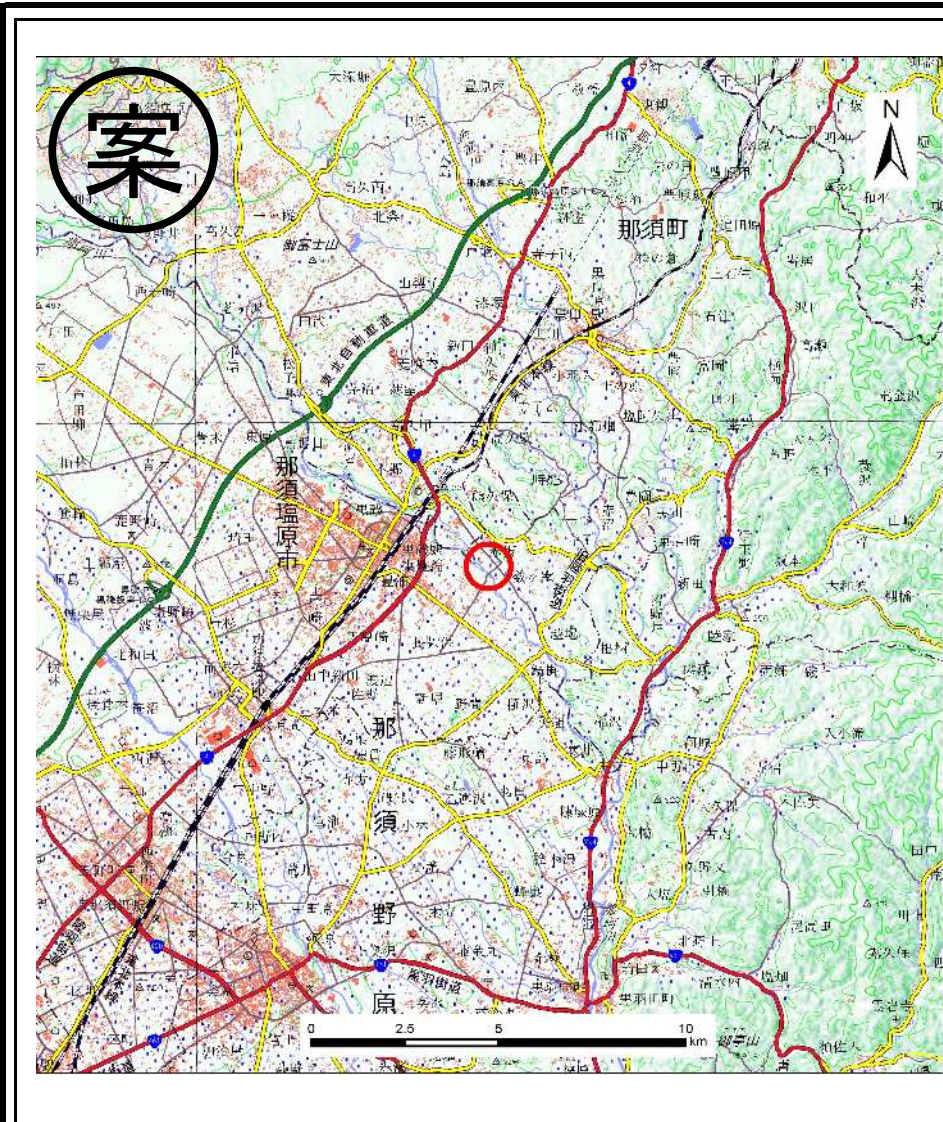
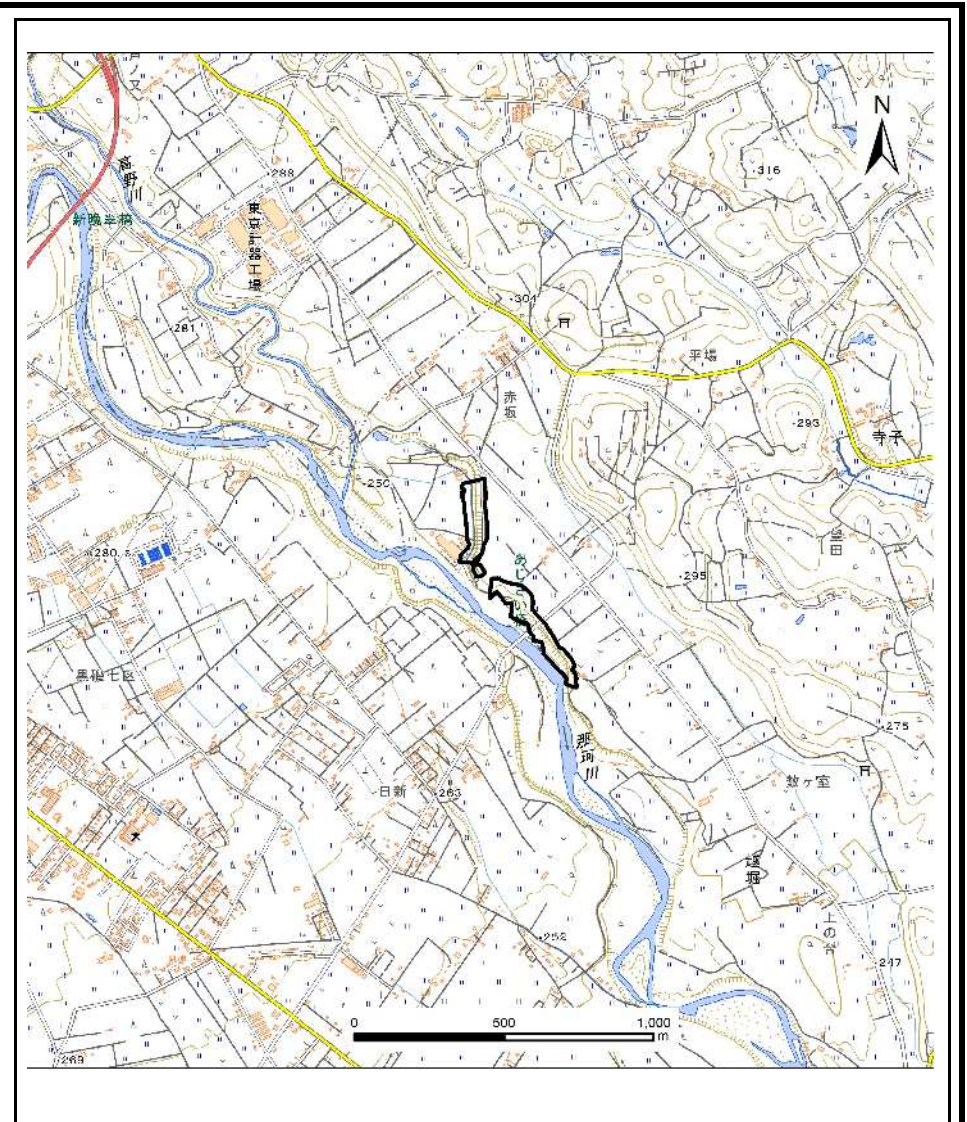


土砂災害警戒区域等の指定の公示に係る図書(その1)



(1/200,000)



(1/25,000)

様式-1(急)
土砂災害警戒区域・土砂災害特別警戒区域
位置図

自然現象の種類

箇所番号

箇所名

所在地

急傾斜地の崩壊

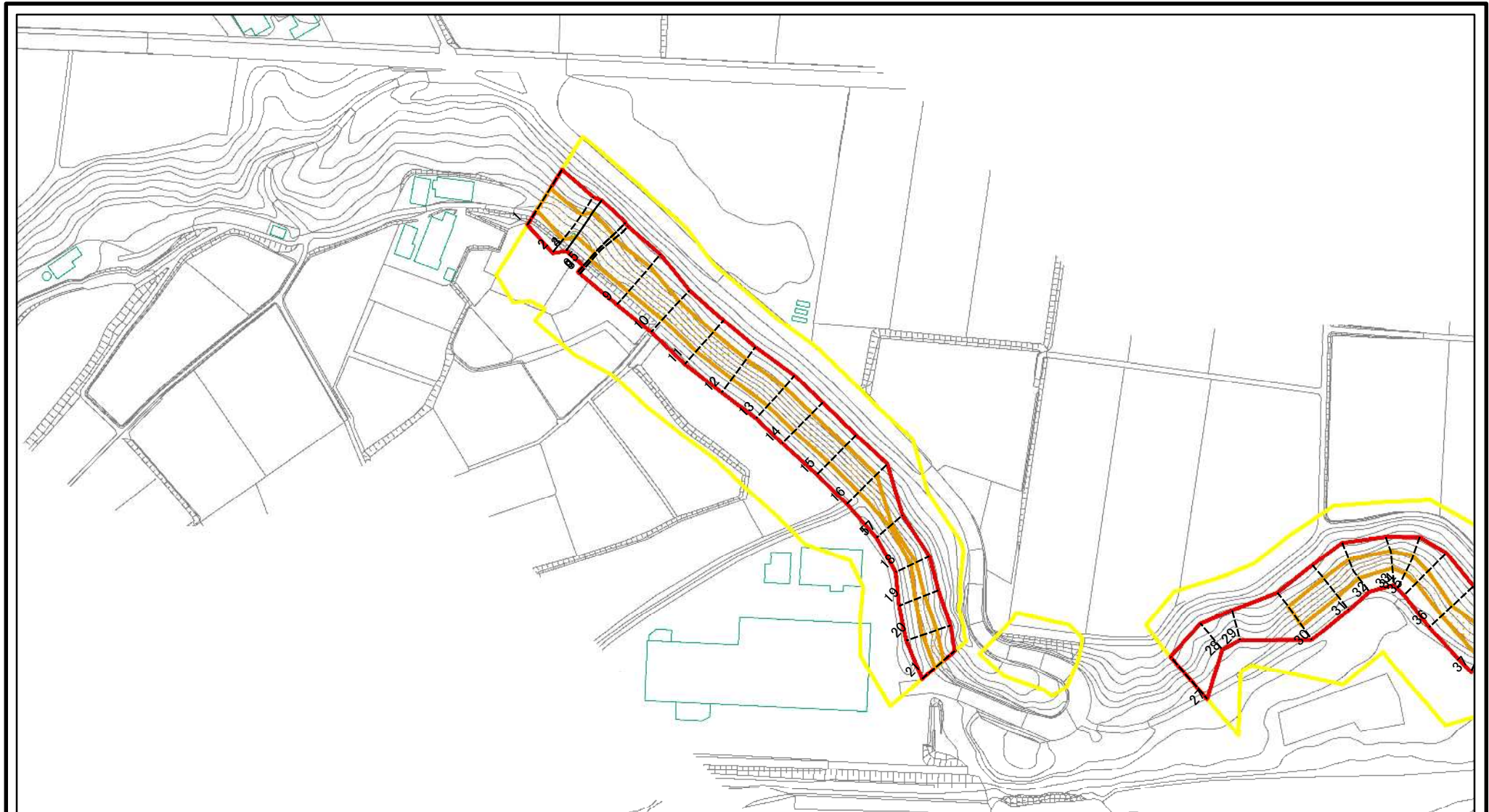
213-I-1201

越堀 I A

栃木県那須塩原市越堀

「この地図は、国土地理院長の承認を得て、同院発行の電子地形図25000及び電子地形図20万を複製したものである。(承認番号 R1JHF 1431)」

土砂災害警戒区域等の指定の公示に係る図書(その2)



図中の数字は横断測線番号を示す

様式-2(急)

土砂災害警戒区域・土砂災害特別警戒区域
区域図(その1)

土砂災害防止法施行令第二条の基準に該当する区域



自然現象
の種類

急傾斜地の崩壊

箇所番号

213-I-1201

土砂災害防止法
施行令第三条の
基準に該当する
区域



縮尺

告示番号

箇所名

越堀 I A

土石等の(移動)高さが1m以下の場合、
土石等の移動による力が100kN/mを超える区域



1:2,500

告示年月日

所在地

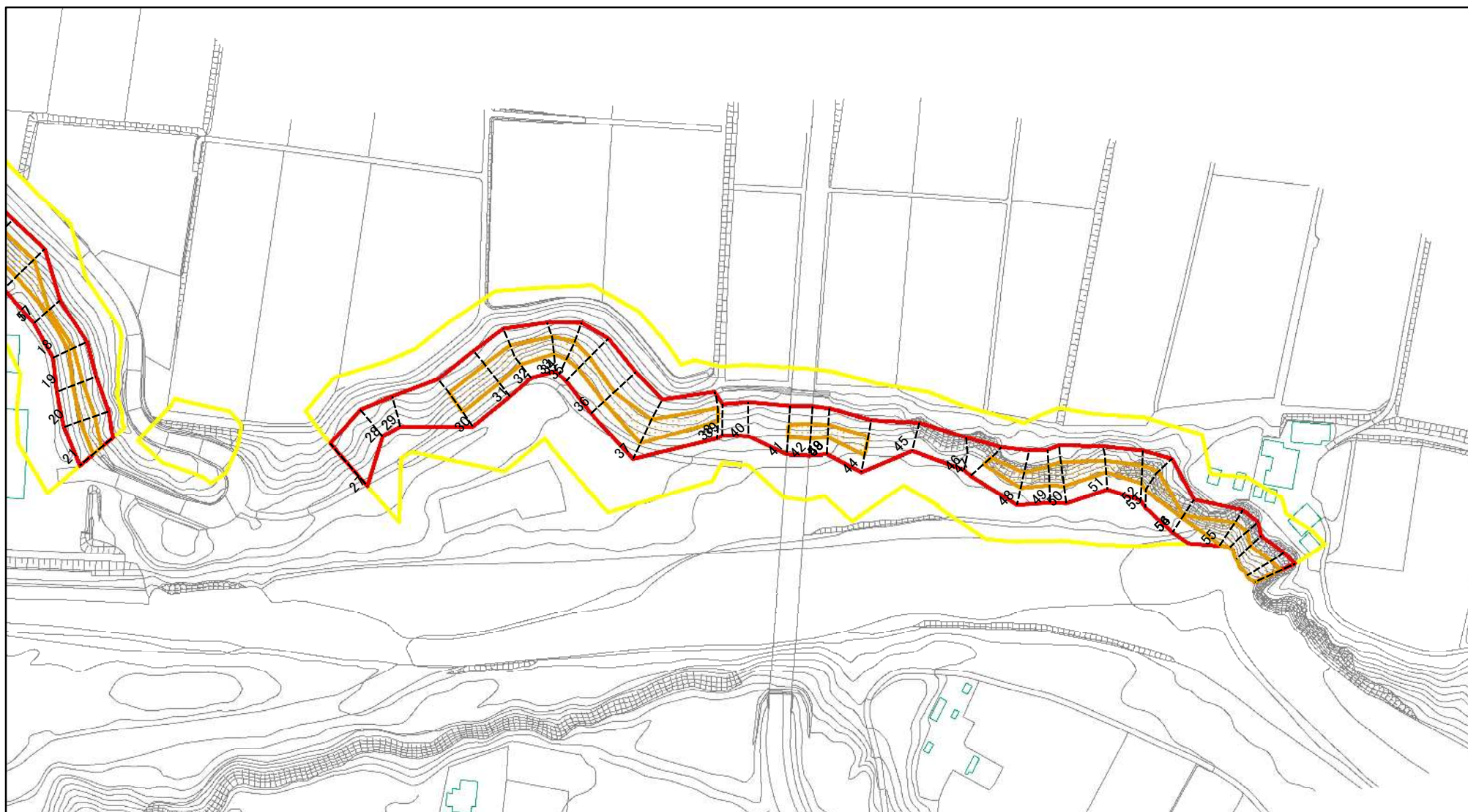
栃木県那須塩原市越堀

土石等の堆積の高さが3mを超える区域



それ以外の区域

土砂災害警戒区域等の指定の公示に係る図書(その2)



図中の数字は横断測線番号を示す

様式-2(急)

土砂災害警戒区域・土砂災害特別警戒区域
区域図(その1)

土砂災害防止法施行令第二条の基準に該当する区域



自然現象
の種類

急傾斜地の崩壊

箇所番号

213-I-1201

土砂災害防止法
施行令第三条の
基準に該当する
区域



告示番号

箇所名

越堀 I A

土石等の(移動)高さが1m以下の場合、
土石等の移動による力が100kN/mを超える区域



縮尺

告示年月日

所在地

栃木県那須塩原市越堀

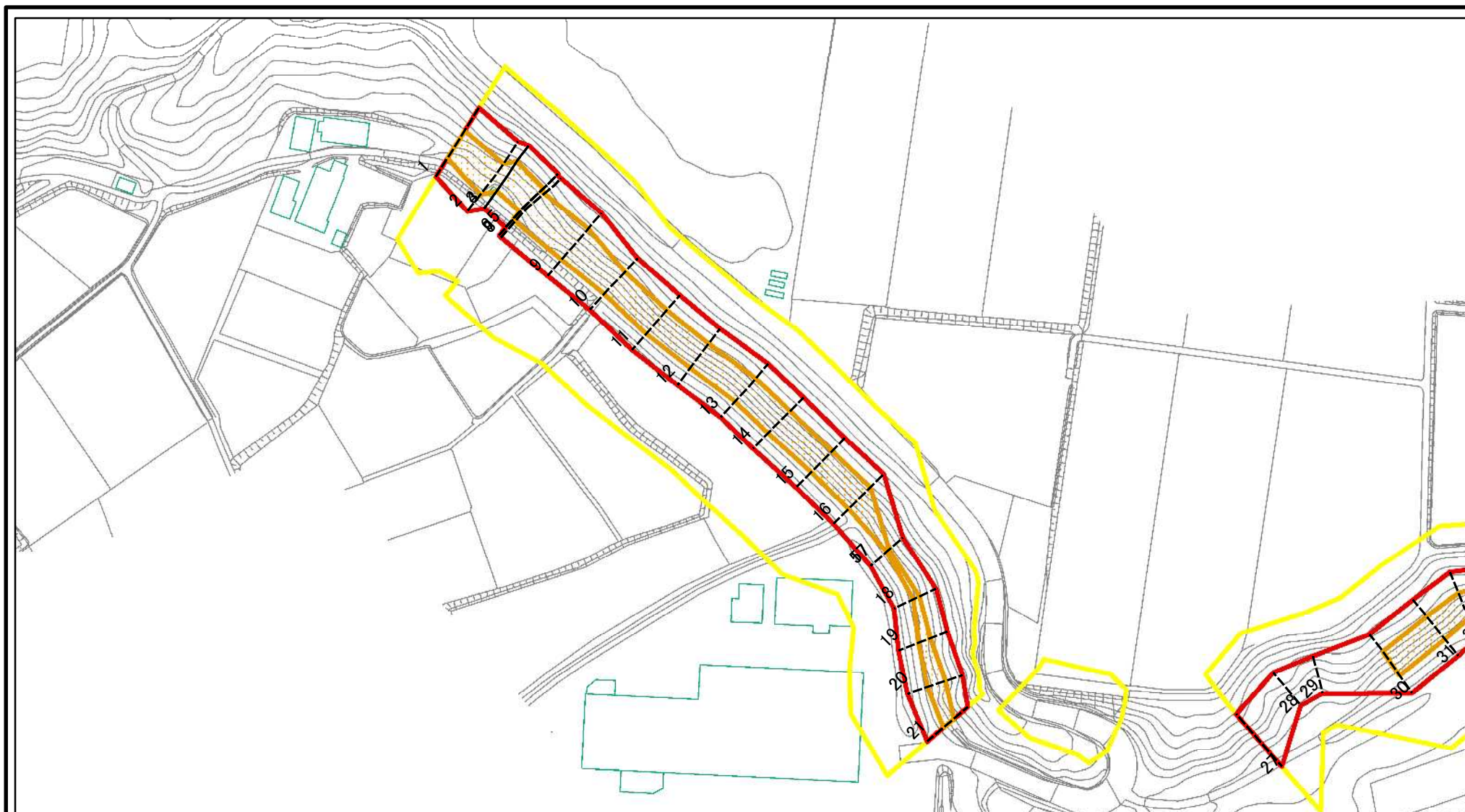
土石等の堆積の高さが3mを超える区域



1:2,500

それ以外の区域

土砂災害警戒区域等の指定の公示に係る図書(その2-1)



0 25 50 100
m

図中の数字は横断測線番号を示す

様式-2-1(急)

土砂災害警戒区域・土砂災害特別警戒区域
区域図(その2)

土砂災害防止法施行令第二条の基準に該当する区域	
土砂災害防止法施行令第三条の基準に該当する区域	
土砂等の(移動)高さが1m以下の場合、土砂等の移動による力が100kN/m ² を超える区域	
土砂等の堆積の高さが3mを超える区域	
それ以外の区域	



縮尺

1:2,000

自然現象の種類

急傾斜地の崩壊

告示番号

告示年月日

箇所番号

箇所名

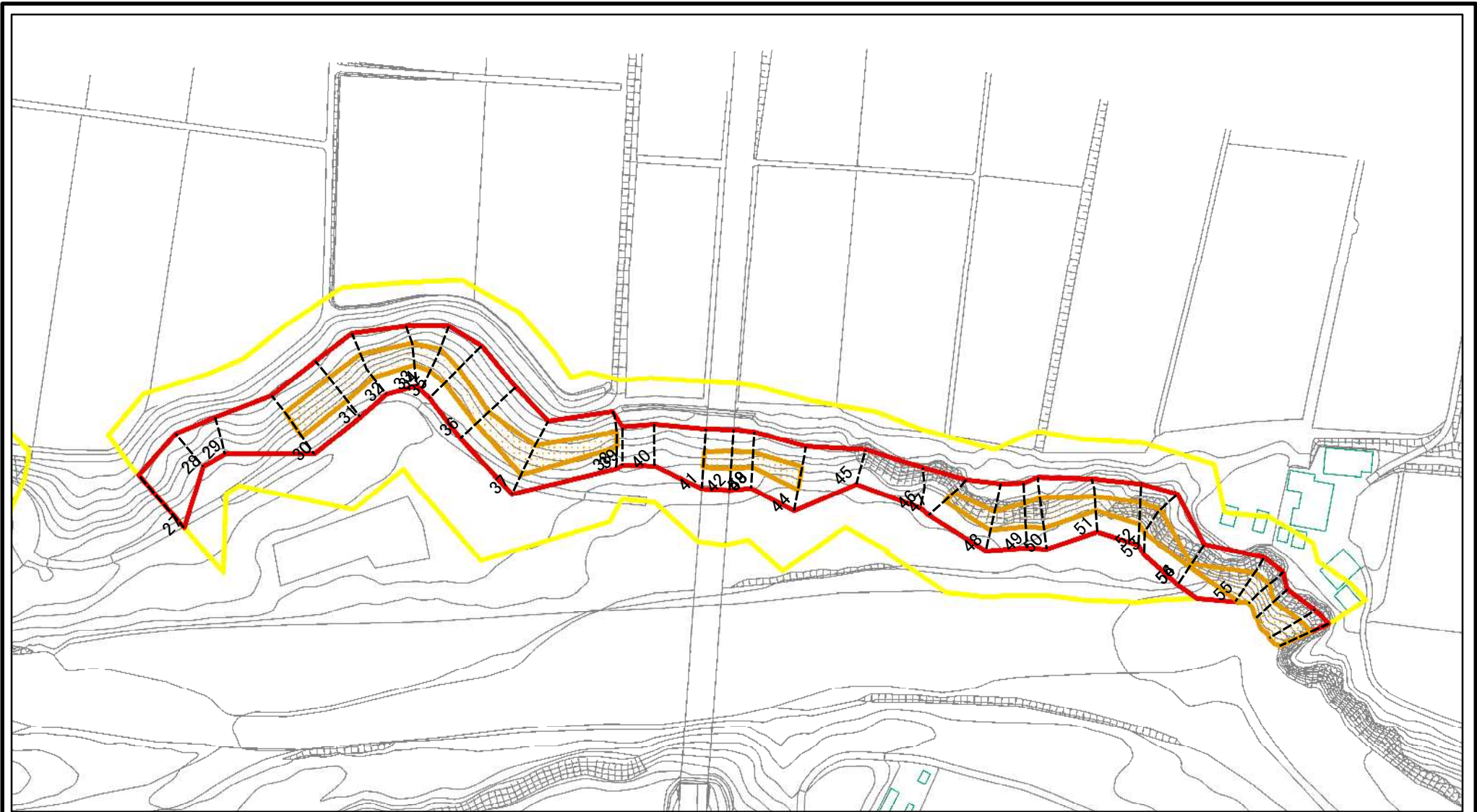
所在地

213-I-1201

越堀 I A

栃木県那須塩原市越堀

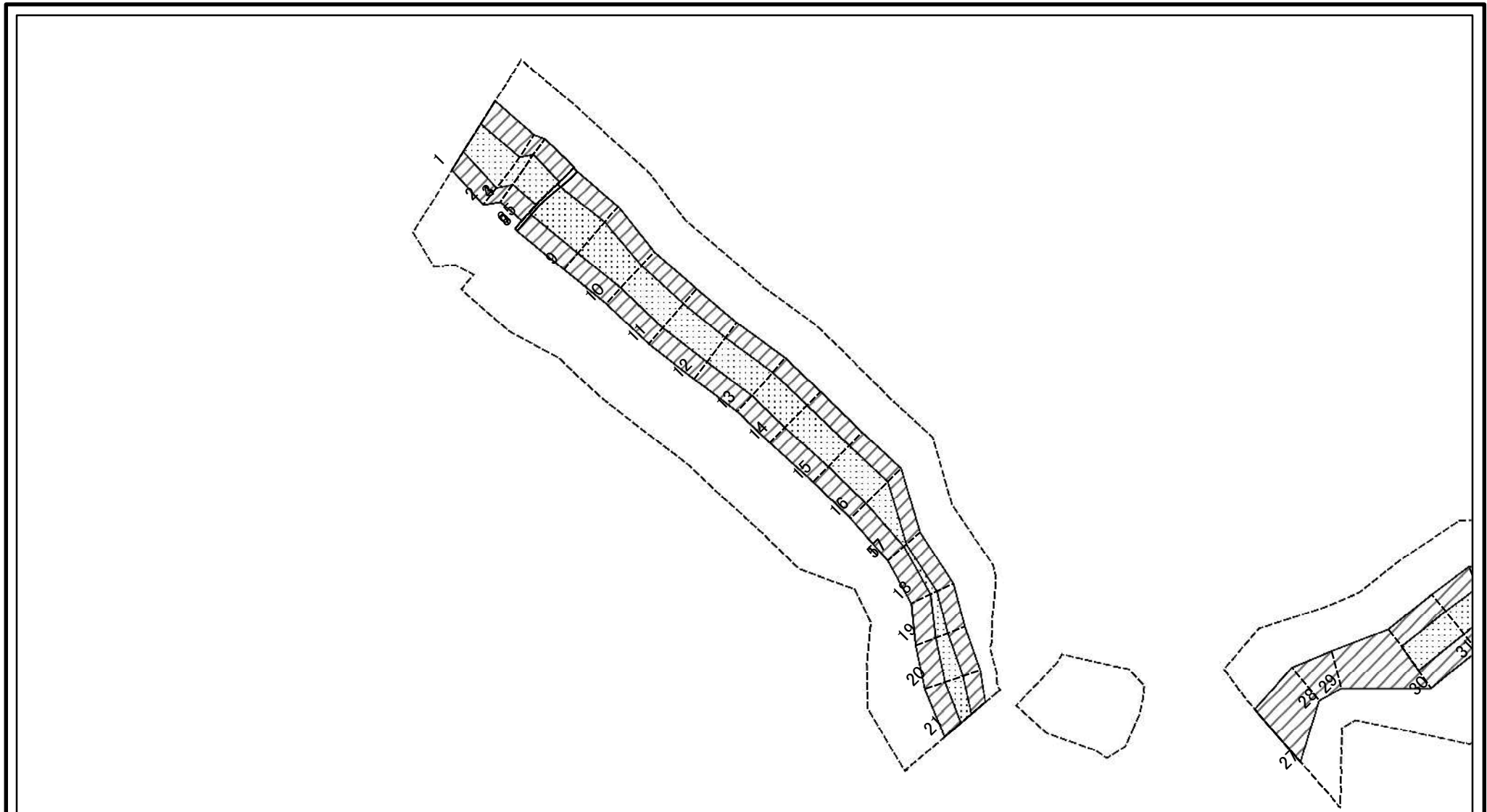
土砂災害警戒区域等の指定の公示に係る図書(その2-1)



図中の数字は横断測線番号を示す

様式-2-1(急) 土砂災害警戒区域・土砂災害特別警戒区域 区域図(その2)	土砂災害防止法施行令第二条の基準に該当する区域		 縮尺 1:2,000	自然現象の種類	急傾斜地の崩壊	箇所番号	213-I-1201
	土砂災害防止法施行令第三条の基準に該当する区域			告示番号		箇所名	越堀 I A
	土砂等の(移動)高さが1m以下の場合、土砂等の移動による力が100kN/m ² を超える区域			告示年月日		所在地	栃木県那須塩原市越堀
	土砂等の堆積の高さが3mを超える区域						
それ以外の区域							

土砂災害警戒区域等の指定の公示に係る図書(その2-2)



図中の数字は横断測線番号を示す

様式-2-2(急)
土砂災害特別警戒区域の区域区分図
(急傾斜地の崩壊に伴う土石等の移動により
建築物の地上部に作用すると想定される力)

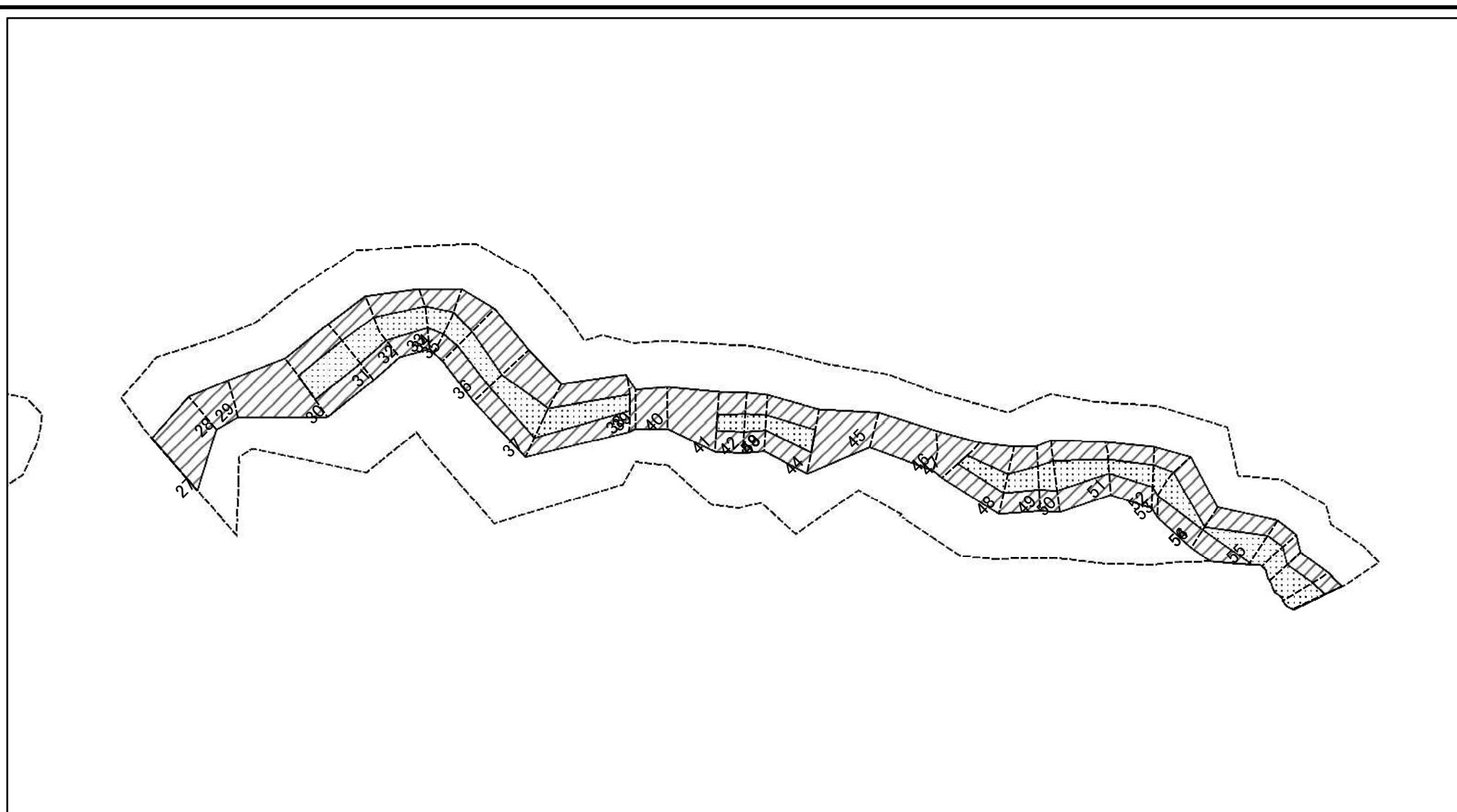
土砂災害防止法施行令第二条の基準に該当する区域	
土砂災害防止法施行令第三条の基準に該当する区域	
それ以外の区域	

縮尺	1:2,000
----	---------

自然現象の種類	急傾斜地の崩壊
告示番号	
告示年月日	

箇所番号	213-I-1201
箇所名	越堀 I A
所在地	栃木県那須塩原市越堀

土砂災害警戒区域等の指定の公示に係る図書(その2-2)



0 25 50 100
m

図中の数字は横断測線番号を示す

様式-2-2(急)
土砂災害特別警戒区域の区域区分図
(急傾斜地の崩壊に伴う土石等の移動により
建築物の地上部に作用すると想定される力)

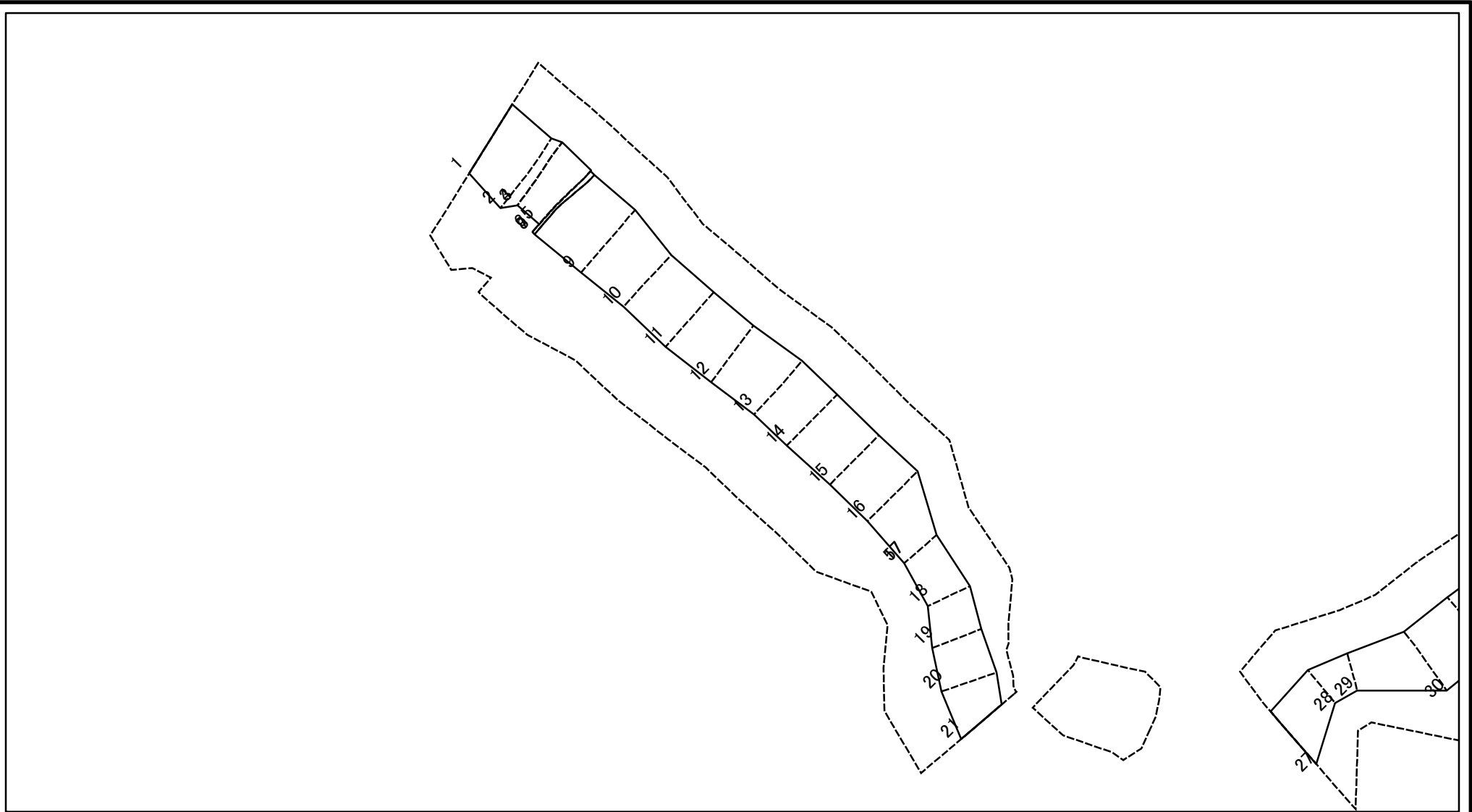
土砂災害防止法施行令第二条の基準に該当する区域	
土砂災害防止法施行令第三条の基準に該当する区域	
それ以外の区域	

縮尺
1:2,000

自然現象の種類	急傾斜地の崩壊
告示番号	
告示年月日	

箇所番号	213-I-1201
箇所名	越堀 I A
所在地	栃木県那須塩原市越堀

土砂災害警戒区域等の指定の公示に係る図書(その2-3)

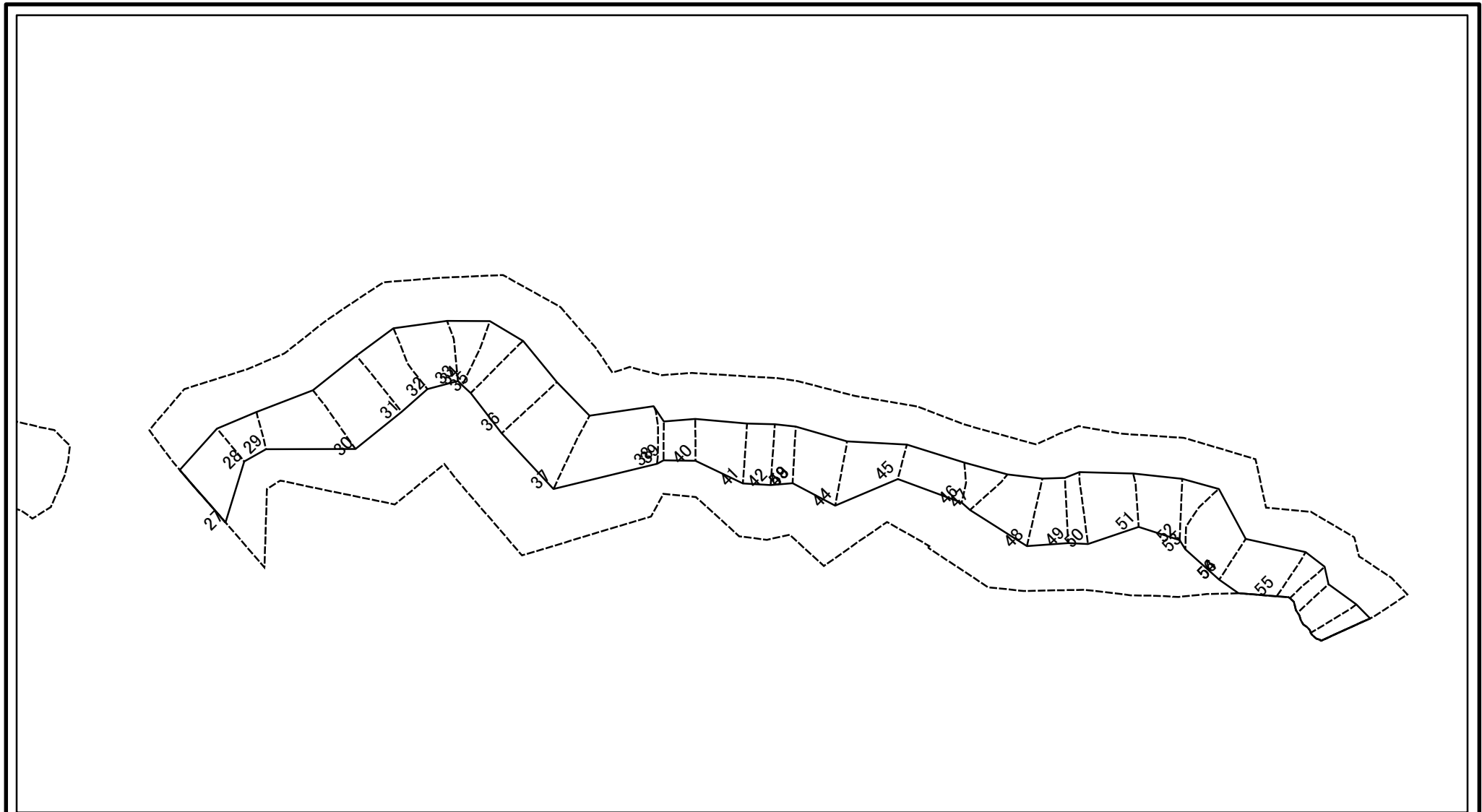


0 25 50 100
m

図中の数字は横断測線番号を示す

様式-2-3(急) 土砂災害特別警戒区域の区域区分図 (急傾斜地の崩壊に伴う土石等の堆積により 建築物の地上部に作用すると想定される力)	土砂災害防止法施行令第二条の基準に該当する区域		 縮尺 1:2,000	自然現象の種類	急傾斜地の崩壊	箇所番号	213-I-1201
	土砂災害防止法施行令第三条の基準に該当する区域			告示番号		箇所名	越堀 I A
	それ以外の区域			告示年月日		所在地	栃木県那須塩原市越堀

土砂災害警戒区域等の指定の公示に係る図書(その2-3)



図中の数字は横断測線番号を示す

様式-2-3(急)
土砂災害特別警戒区域の区域区分図
(急傾斜地の崩壊に伴う土石等の堆積により
建築物の地上部に作用すると想定される力)

土砂災害防止法施行令第二条の基準に該当する区域



土砂災害防止法
施行令第三条の
基準に該当する
区域

土石等の堆積の高さが3mを超える区域



それ以外の区域



縮尺

1:2,000

自然現象
の種類

急傾斜地の崩壊

告示番号

告示年月日

箇所番号

箇所名

所在地

213-I-1201

越堀 I A

栃木県那須塩原市越堀

土砂災害警戒区域等の指定の公示に係る図書(その3)

横断測線の区間	土石等の移動により建築物の地上部に作用すると想定される力				土石等の堆積により建築物の地上部に作用すると想定される力				横断測線の区間	土石等の移動により建築物の地上部に作用すると想定される力				土石等の堆積により建築物の地上部に作用すると想定される力			
	土石等の(移動)高さが1m以下の場合、土石等の移動による力が100kN/m ² を超える区域		それ以外の区域		土石等の堆積の高さが3mを超える区域		それ以外の区域			土石等の(移動)高さが1m以下の場合、土石等の移動による力が100kN/m ² を超える区域		それ以外の区域		土石等の堆積の高さが3mを超える区域		それ以外の区域	
	力の大きさのうち最大のもの(kN/m ²)	土石等の高さ(m)	力の大きさのうち最大のもの(kN/m ²)	土石等の高さ(m)	力の大きさのうち最大のもの(kN/m ²)	土石等の高さ(m)	力の大きさのうち最大のもの(kN/m ²)	土石等の高さ(m)		力の大きさのうち最大のもの(kN/m ²)	土石等の高さ(m)	力の大きさのうち最大のもの(kN/m ²)	土石等の高さ(m)	力の大きさのうち最大のもの(kN/m ²)	土石等の高さ(m)	力の大きさのうち最大のもの(kN/m ²)	土石等の高さ(m)
1 ~ 2	125.39	1.00	100.00	1.00	-	-	11.72	2.19	32 ~ 33	124.49	1.00	100.00	1.00	-	-	13.20	2.47
2 ~ 3	133.80	1.00	100.00	1.00	-	-	12.74	2.38	33 ~ 34	124.49	1.00	100.00	1.00	-	-	13.20	2.47
3 ~ 4	-	-	-	-	-	-	-	-	34 ~ 35	120.02	1.00	100.00	1.00	-	-	11.96	2.23
4 ~ 5	133.80	1.00	100.00	1.00	-	-	12.74	2.38	35 ~ 36	112.78	1.00	100.00	1.00	-	-	11.39	2.13
5 ~ 6	131.50	1.00	100.00	1.00	-	-	12.17	2.27	36 ~ 37	121.98	1.00	100.00	1.00	-	-	11.68	2.18
6 ~ 7	-	-	-	-	-	-	-	-	37 ~ 38	121.98	1.00	100.00	1.00	-	-	11.68	2.18
7 ~ 8	131.38	1.00	100.00	1.00	-	-	12.15	2.27	38 ~ 39	116.61	1.00	100.00	1.00	-	-	11.46	2.14
8 ~ 9	135.02	1.00	100.00	1.00	-	-	14.26	2.67	39 ~ 40	-	-	99.35	1.00	-	-	11.40	2.13
9 ~ 10	135.02	1.00	100.00	1.00	-	-	14.26	2.67	40 ~ 41	114.41	1.00	100.00	1.00	-	-	11.40	2.13
10 ~ 11	131.25	1.00	100.00	1.00	-	-	13.03	2.43	41 ~ 42	117.71	1.00	100.00	1.00	-	-	11.36	2.12
11 ~ 12	130.92	1.00	100.00	1.00	-	-	12.95	2.42	42 ~ 43	117.71	1.00	100.00	1.00	-	-	11.53	2.16
12 ~ 13	131.08	1.00	100.00	1.00	-	-	12.95	2.42	43 ~ 44	123.00	1.00	100.00	1.00	-	-	12.47	2.33
13 ~ 14	131.11	1.00	100.00	1.00	-	-	12.86	2.40	44 ~ 45	123.00	1.00	100.00	1.00	-	-	13.82	2.58
14 ~ 15	131.21	1.00	100.00	1.00	-	-	12.86	2.40	45 ~ 46	-	-	97.17	1.00	-	-	14.29	2.67
15 ~ 16	131.23	1.00	100.00	1.00	-	-	13.15	2.46	46 ~ 47	115.81	1.00	100.00	1.00	-	-	14.29	2.67
16 ~ 17	131.23	1.00	100.00	1.00	-	-	12.96	2.42	47 ~ 48	115.81	1.00	100.00	1.00	-	-	12.86	2.40
17 ~ 18	108.67	1.00	100.00	1.00	-	-	12.66	2.37	48 ~ 49	123.43	1.00	100.00	1.00	-	-	12.56	2.35
18 ~ 19	116.02	1.00	100.00	1.00	-	-	12.33	2.30	49 ~ 50	127.82	1.00	100.00	1.00	-	-	12.56	2.35
19 ~ 20	122.38	1.00	100.00	1.00	-	-	13.43	2.51	50 ~ 51	127.82	1.00	100.00	1.00	-	-	14.04	2.62
20 ~ 21	122.38	1.00	100.00	1.00	-	-	13.43	2.51	51 ~ 52	126.03	1.00	100.00	1.00	-	-	14.19	2.65
27 ~ 28	110.36	1.00	100.00	1.00	-	-	11.40	2.13	52 ~ 53	126.03	1.00	100.00	1.00	-	-	14.19	2.65
28 ~ 29	-	-	97.87	1.00	-	-	12.02	2.25	53 ~ 54	123.98	1.00	100.00	1.00	-	-	16.05	3.00
29 ~ 30	126.01	1.00	100.00	1.00	-	-	12.28	2.29	54 ~ 55	135.26	1.00	100.00	1.00	16.34	3.05	16.05	3.00
30 ~ 31	126.13	1.00	100.00	1.00	-	-	12.31	2.30	55 ~ 56	137.53	1.00	100.00	1.00	16.34	3.05	16.05	3.00
31 ~ 32	123.36	1.00	100.00	1.00	-	-	12.31	2.30	56 ~ 57	137.53	1.00	100.00	1.00	-	-	16.03	3.00
									57 ~ 58	139.69	1.00	100.00	1.00	-	-	16.03	3.00

様式-3(急) 建築物の構造の規制に必要な衝撃に関する事項	自然現象の種類	急傾斜地の崩壊	箇所番号	213-I-1201
	告示番号		箇所名	越堀 I A
	告示年月日		所在地	栃木県那須塩原市越堀

土砂災害警戒区域等の指定の公示に係る図書(その3)

横断測線の区間	土石等の移動により建築物の地上部に作用すると想定される力				土石等の堆積により建築物の地上部に作用すると想定される力				横断測線の区間	土石等の移動により建築物の地上部に作用すると想定される力				土石等の堆積により建築物の地上部に作用すると想定される力			
	土石等の(移動)高さが1m以下の場合、土石等の移動による力が100kN/m ² を超える区域		それ以外の区域		土石等の堆積の高さが3mを超える区域		それ以外の区域			土石等の(移動)高さが1m以下の場合、土石等の移動による力が100kN/m ² を超える区域		それ以外の区域		土石等の堆積の高さが3mを超える区域		それ以外の区域	
	力の大きさのうち最大のもの (kN/m ²)	土石等の高さ (m)	力の大きさのうち最大のもの (kN/m ²)	土石等の高さ (m)	力の大きさのうち最大のもの (kN/m ²)	土石等の高さ (m)	力の大きさのうち最大のもの (kN/m ²)	土石等の高さ (m)		力の大きさのうち最大のもの (kN/m ²)	土石等の高さ (m)	力の大きさのうち最大のもの (kN/m ²)	土石等の高さ (m)	力の大きさのうち最大のもの (kN/m ²)	土石等の高さ (m)	力の大きさのうち最大のもの (kN/m ²)	土石等の高さ (m)
58 ~ 59	139.69	1.00	100.00	1.00	-	-	14.91	2.79	~								
~									~								
~									~								
~									~								
~									~								
~									~								
~									~								
~									~								
~									~								
~									~								
~									~								
~									~								
~									~								
~									~								
~									~								
~									~								
~									~								
~									~								
~									~								
~									~								
~									~								
~									~								
~									~								
~									~								
~									~								
~									~								
~									~								
~									~								
~									~								

様式-3(急) 建築物の構造の規制に必要な衝撃に関する事項	自然現象の種類	急傾斜地の崩壊	箇所番号	213-I-1201
	告示番号		箇所名	越堀 I A
	告示年月日		所在地	栃木県那須塩原市越堀