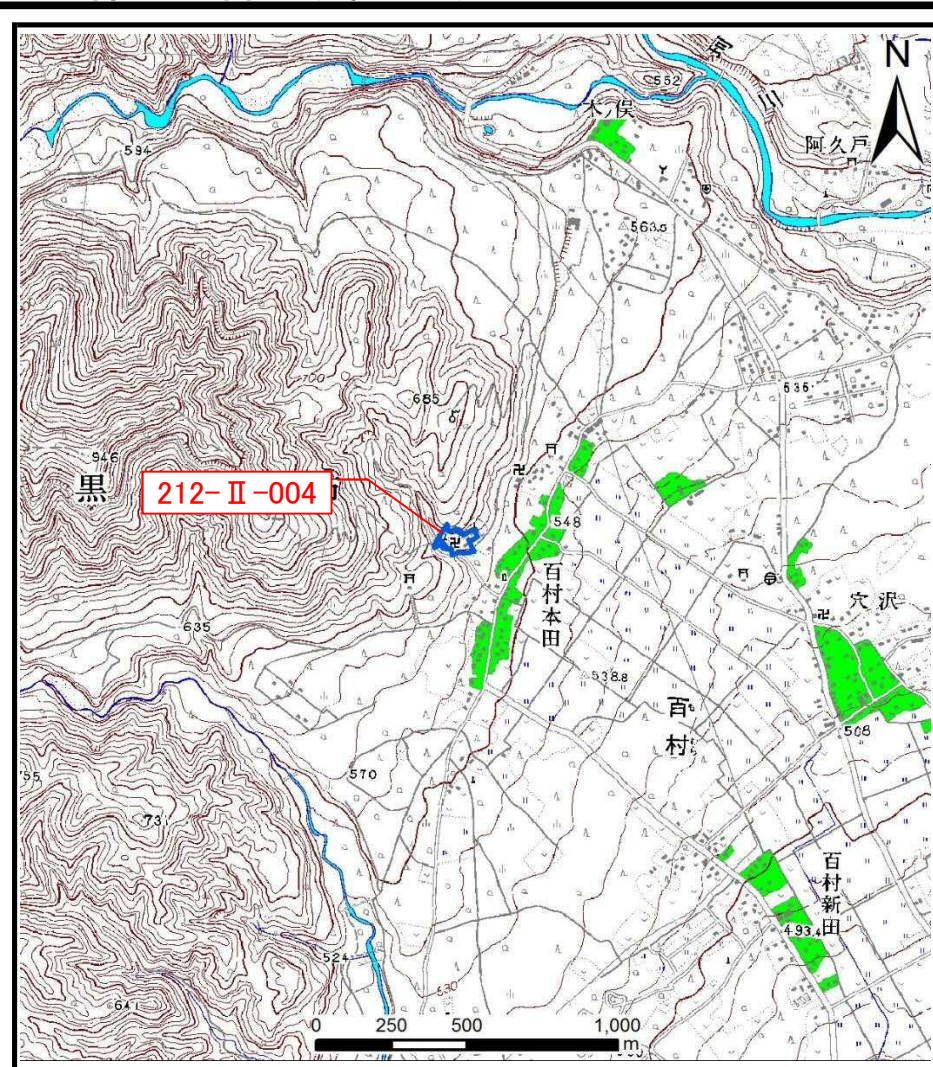


# 土砂災害警戒区域等の指定の公示に係る図書（その1）



(1/200,000)

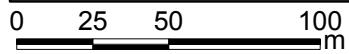
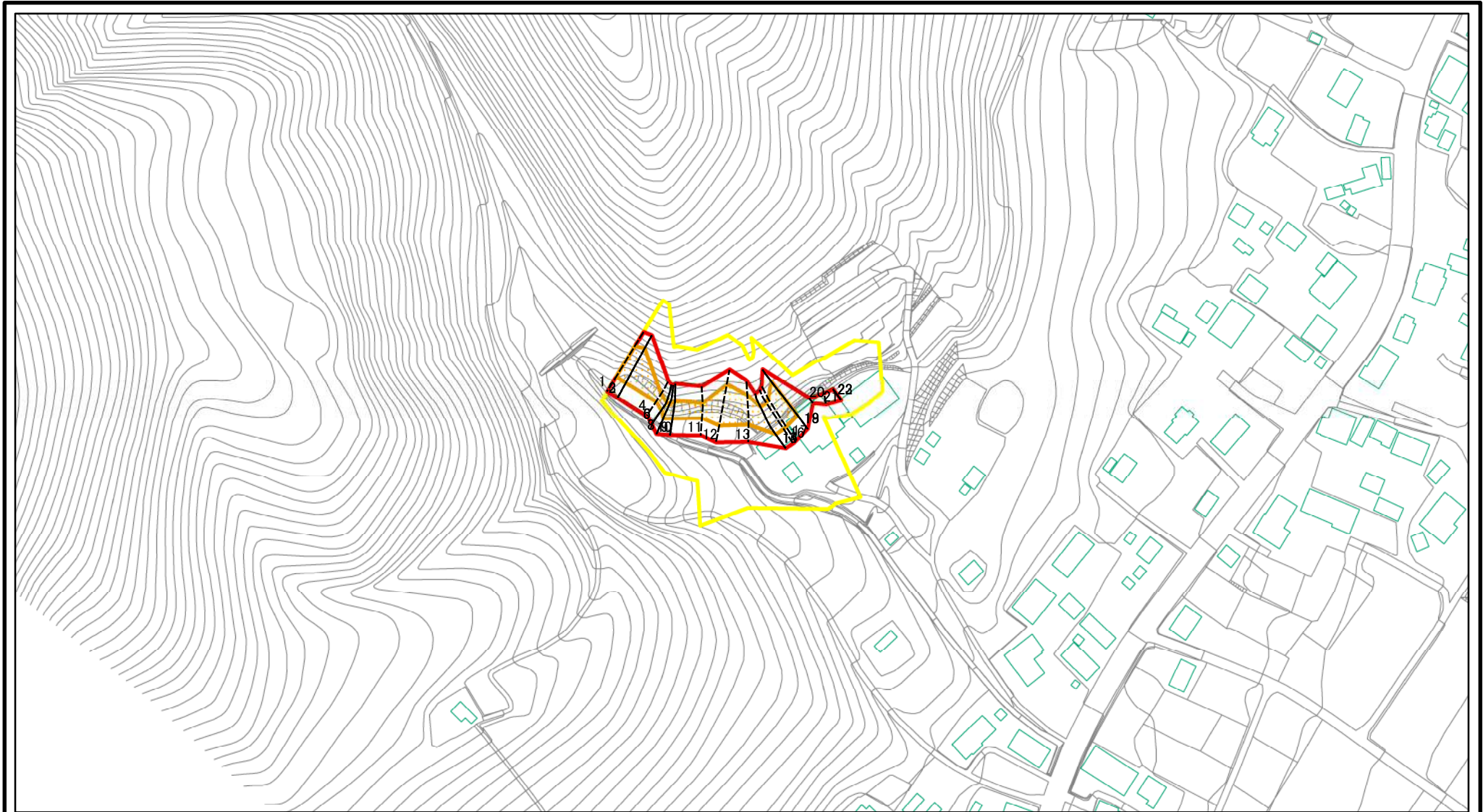


(1/25,000)

様式－1（急）  
土砂災害警戒区域・土砂災害特別警戒区域 位置図

自然現象の種類	急傾斜地の崩壊
箇所番号	212-II-004
箇所名	光徳寺A
所在地	栃木県那須塩原市百村

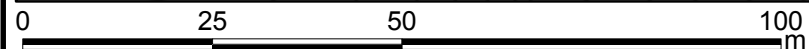
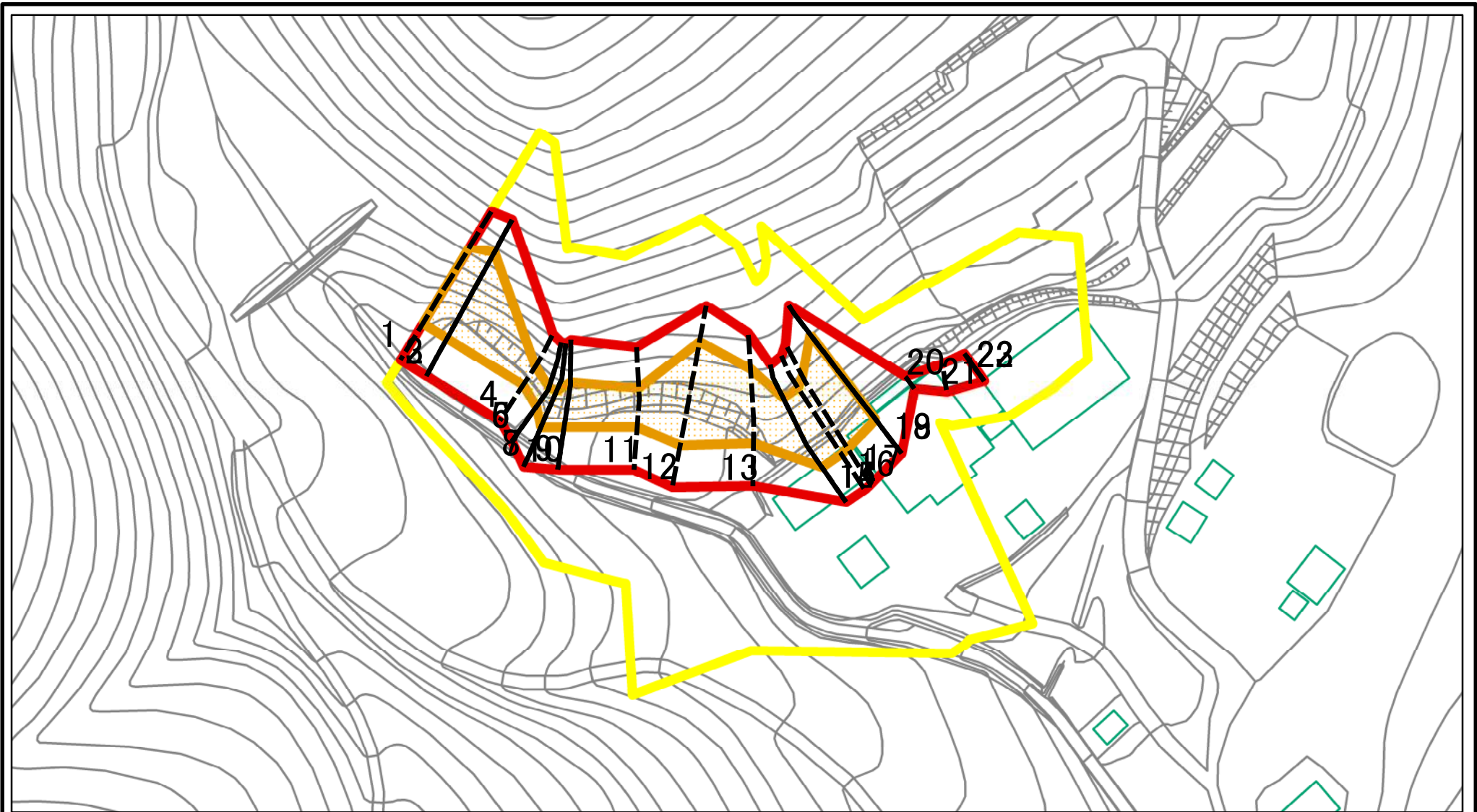
# 土砂災害警戒区域等の指定の公示に係る図書(その2)



図中の数字は横断測線番号を示す

様式-2(急) 土砂災害警戒区域・土砂災害特別警戒区域 区域図(その1)	土砂災害防止法施行令第二条の基準に該当する区域		N 縮尺 1:2,500	自然現象の種類	急傾斜地の崩壊	箇所番号	212-II-004
	土砂災害防止法施行令第三条の基準に該当する区域			告示番号	第20号 第21号	箇所名	光徳寺A
	それ以外の区域			告示年月日	平成22年1月15日	所在地	栃木県那須塩原市百村

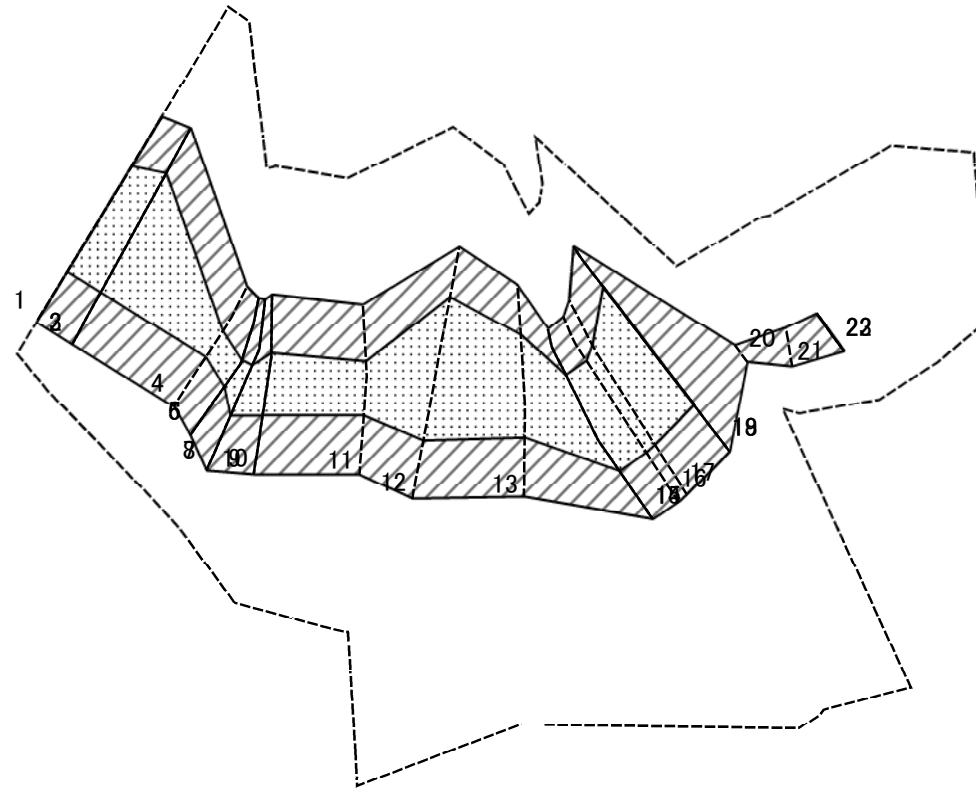
# 土砂災害警戒区域等の指定の公示に係る図書(その2-1)



図中の数字は横断測線番号を示す

様式-2-1(急) 土砂災害警戒区域・土砂災害特別警戒区域 区域図(その2)	土砂災害防止法施行令第二条の基準に該当する区域		N 縮尺 1:1,000	自然現象の種類	急傾斜地の崩壊	箇所番号	212-II-004
	土砂災害防止法施行令第三条の基準に該当する区域			告示番号	第20号 第21号	箇所名	光徳寺A
	土砂等の(移動)高さが1m以下の場合、土砂等の移動による力が100kN/m <sup>2</sup> を超える区域			告示年月日	平成22年1月15日	所在地	栃木県那須塩原市百村
	土砂等の堆積の高さが3mを超える区域 それ以外の区域						

# 土砂災害警戒区域等の指定の公示に係る図書(その2-2)



図中の数字は横断測線番号を示す

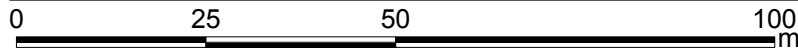
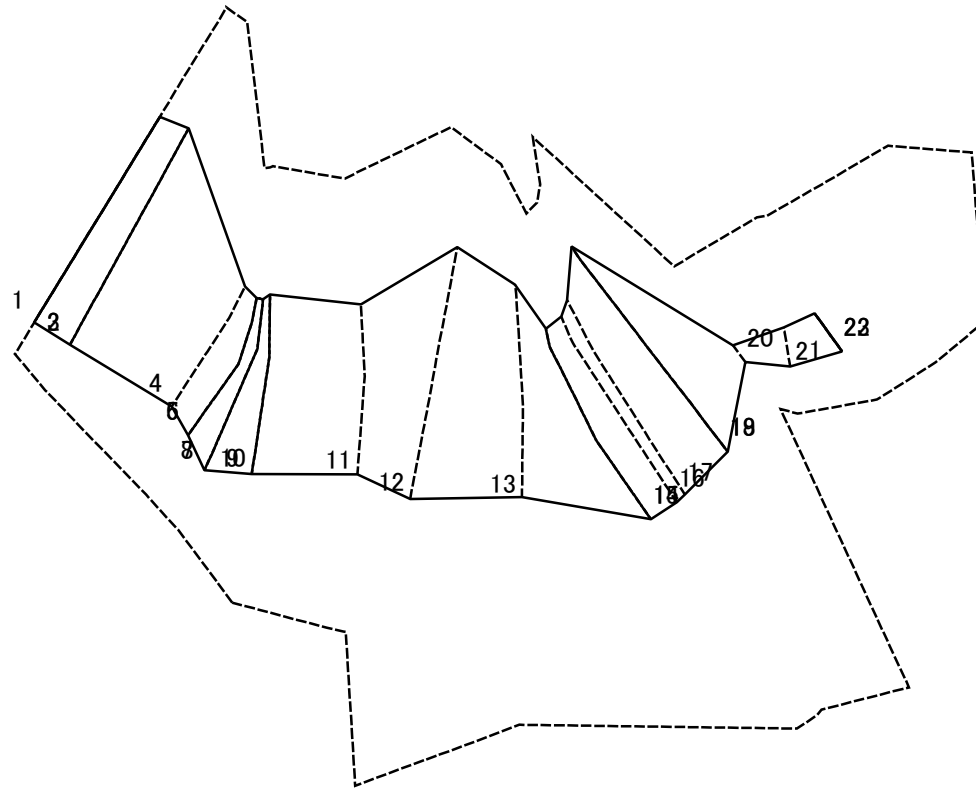
様式-2-2(急)  
土砂災害特別警戒区域の区域区分図  
(急傾斜地の崩壊に伴う土石等の移動により  
建築物の地上部に作用すると想定される力)

土砂災害防止法施行令第二条の基準に該当する区域	
土砂災害防止法施行令第三条の基準に該当する区域	
それ以外の区域	

縮尺	1:1,000
----	---------

自然現象の種類	急傾斜地の崩壊	箇所番号	212-II-004
告示番号	第20号 第21号	箇所名	光徳寺A
告示年月日	平成22年1月15日	所在地	栃木県那須塩原市百村

# 土砂災害警戒区域等の指定の公示に係る図書(その2-3)



図中の数字は横断測線番号を示す

様式-2-3(急)  
土砂災害特別警戒区域の区域区分図  
(急傾斜地の崩壊に伴う土石等の堆積により  
建築物の地上部に作用すると想定される力)

土砂災害防止法施行令第二条の基準に該当する区域	
土砂災害防止法施行令第三条の基準に該当する区域	
それ以外の区域	

N  
縮尺  
1:1,000

自然現象の種類	急傾斜地の崩壊	箇所番号	212-II-004
告示番号	第20号 第21号	箇所名	光徳寺A
告示年月日	平成22年1月15日	所在地	栃木県那須塩原市百村

# 土砂災害警戒区域等の指定の公示に係る図書(その3)(案)

横断測線の区間	土石等の移動により建築物の地上部に作用すると想定される力				土石等の堆積により建築物の地上部に作用すると想定される力				横断測線の区間	土石等の移動により建築物の地上部に作用すると想定される力				土石等の堆積により建築物の地上部に作用すると想定される力			
	土石等の(移動)高さが1m以下の場合、土石等の移動による力が100kN/m <sup>2</sup> を超える区域		それ以外の区域		土石等の堆積の高さが3mを超える区域		それ以外の区域			土石等の(移動)高さが1m以下の場合、土石等の移動による力が100kN/m <sup>2</sup> を超える区域		それ以外の区域		土石等の堆積の高さが3mを超える区域		それ以外の区域	
	力の大きさのうち最大のもの(kN/m <sup>2</sup> )	土石等の高さ(m)	力の大きさのうち最大のもの(kN/m <sup>2</sup> )	土石等の高さ(m)	力の大きさのうち最大のもの(kN/m <sup>2</sup> )	土石等の高さ(m)	力の大きさのうち最大のもの(kN/m <sup>2</sup> )	土石等の高さ(m)		力の大きさのうち最大のもの(kN/m <sup>2</sup> )	土石等の高さ(m)	力の大きさのうち最大のもの(kN/m <sup>2</sup> )	土石等の高さ(m)	力の大きさのうち最大のもの(kN/m <sup>2</sup> )	土石等の高さ(m)	力の大きさのうち最大のもの(kN/m <sup>2</sup> )	土石等の高さ(m)
1 ~ 2	143.83	1.00	100.00	1.00	-	-	14.10	2.79	~								
2 ~ 3									~								
3 ~ 4	143.83	1.00	100.00	1.00	-	-	14.10	2.79	~								
4 ~ 5	113.70	1.00	100.00	1.00	-	-	11.47	2.27	~								
5 ~ 6									~								
6 ~ 7	116.93	1.00	100.00	1.00	-	-	11.28	2.23	~								
7 ~ 8									~								
8 ~ 9	121.96	1.00	100.00	1.00	-	-	10.77	2.13	~								
9 ~ 10									~								
10 ~ 11	121.96	1.00	100.00	1.00	-	-	11.69	2.31	~								
11 ~ 12	146.49	1.00	100.00	1.00	-	-	14.26	2.82	~								
12 ~ 13	146.49	1.00	100.00	1.00	-	-	14.26	2.82	~								
13 ~ 14	140.29	1.00	100.00	1.00	-	-	14.73	2.91	~								
14 ~ 15									~								
15 ~ 16	140.29	1.00	100.00	1.00	-	-	12.92	2.56	~								
16 ~ 17	141.29	1.00	100.00	1.00	-	-	14.39	2.85	~								
17 ~ 18	148.52	1.00	100.00	1.00	-	-	15.16	3.00	~								
18 ~ 19									~								
19 ~ 20	-	-	100.00	1.00	-	-	15.16	3.00	~								
20 ~ 21	-	-	58.55	1.00	-	-	12.34	2.44	~								
21 ~ 22	-	-	61.34	1.00	-	-	10.47	2.07	~								
22 ~ 23									~								
23 ~ 24	-	-	-	-	-	-	-	-	~								
24 ~ 25	-	-	-	-	-	-	-	-	~								
~									~								
~									~								

様式-3(急) 建築物の構造の規制に必要な衝撃に関する事項	自然現象の種類	急傾斜地の崩壊	箇所番号	212-II-004
	告示番号	第20号 第21号	箇所名	光徳寺A
	告示年月日	平成22年1月15日	所在地	栃木県那須塩原市百村