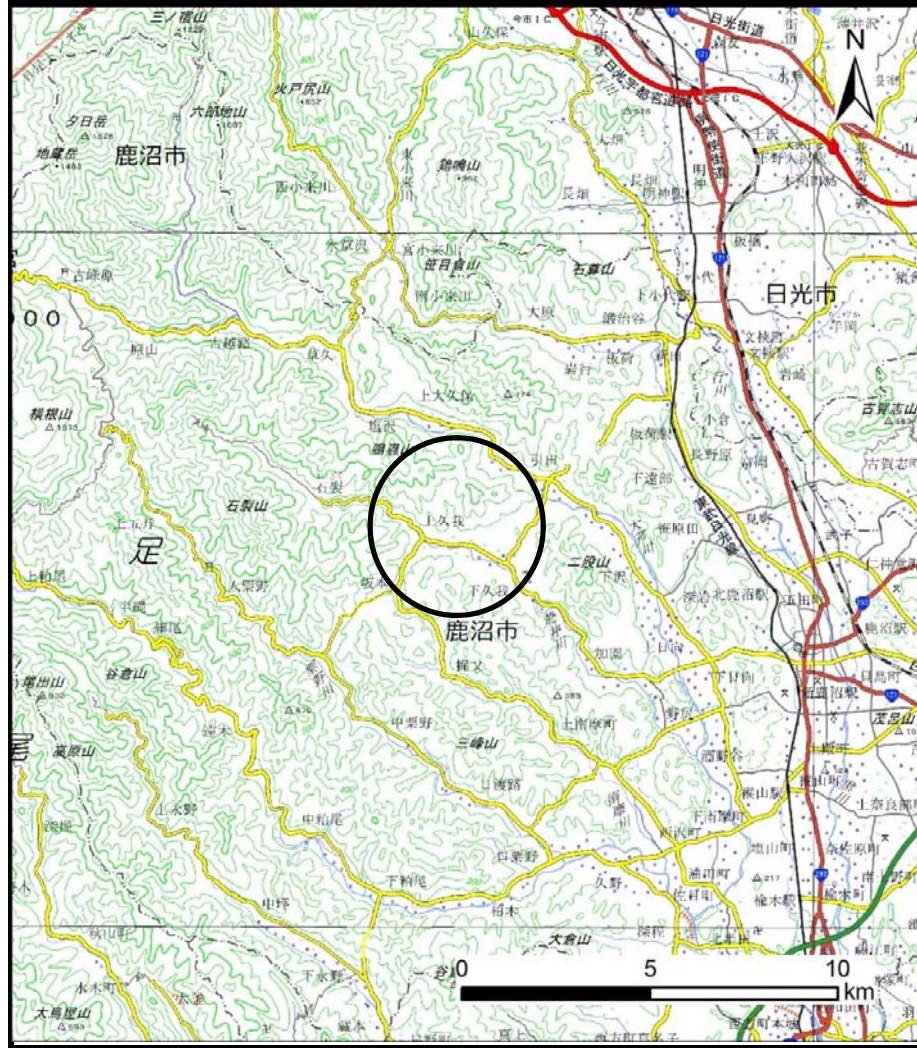
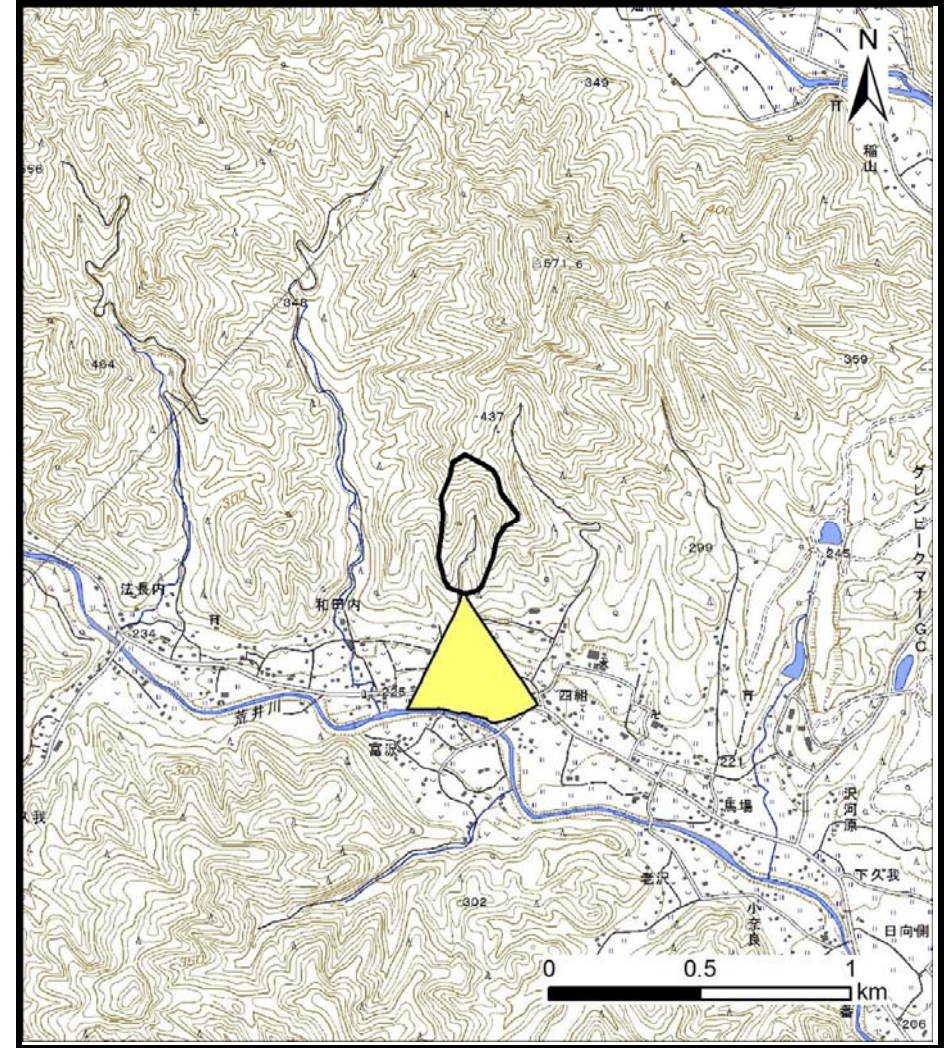


土砂災害警戒区域の指定の公示に係る図書（その1）



(1/200,000)

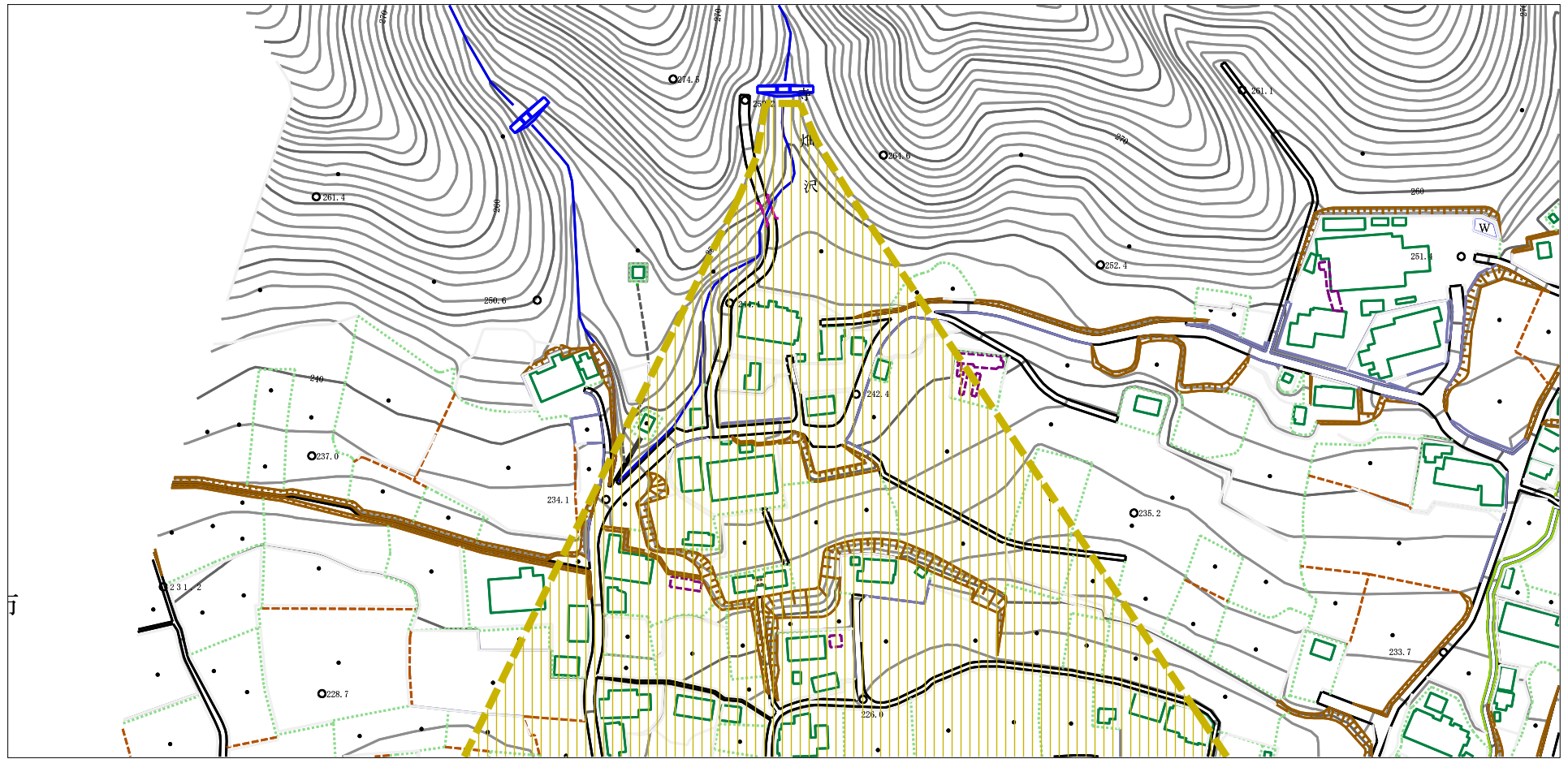


(1/25,000)

様式-1 (土)
土砂災害警戒区域 位置図

自然現象の種類	土石流
溪流番号	2114
溪流名	寺畑下沢
所在地	栃木県鹿沼市上久我

土砂災害警戒区域の指定の公示に係る図書（その2）



様式-2 (土)

土砂災害警戒区域 区域図

土砂災害防止法施行令第二条の基準に該当する区域



縮尺
1:2,500

自然現象
の種類

土石流

溪流番号

2114寺畑下沢

告示番号

警戒区域第42号

溪流名

寺畑下沢

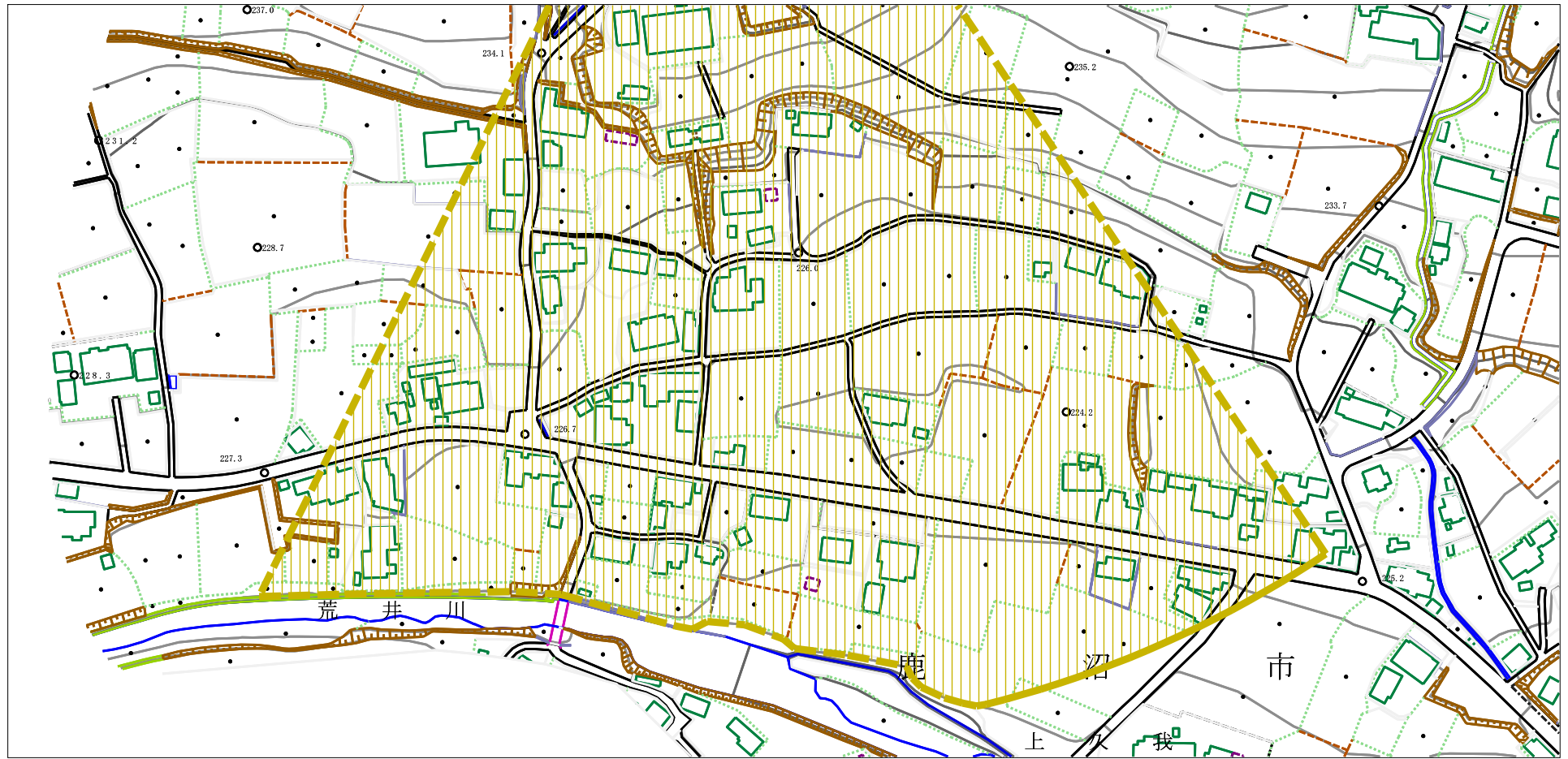
告示年月日

令和元年5月21日

所在地

栃木県鹿沼市上久我

土砂災害警戒区域の指定の公示に係る図書（その2）



0 1 ×100m

様式-2 (土)

土砂災害警戒区域 区域図

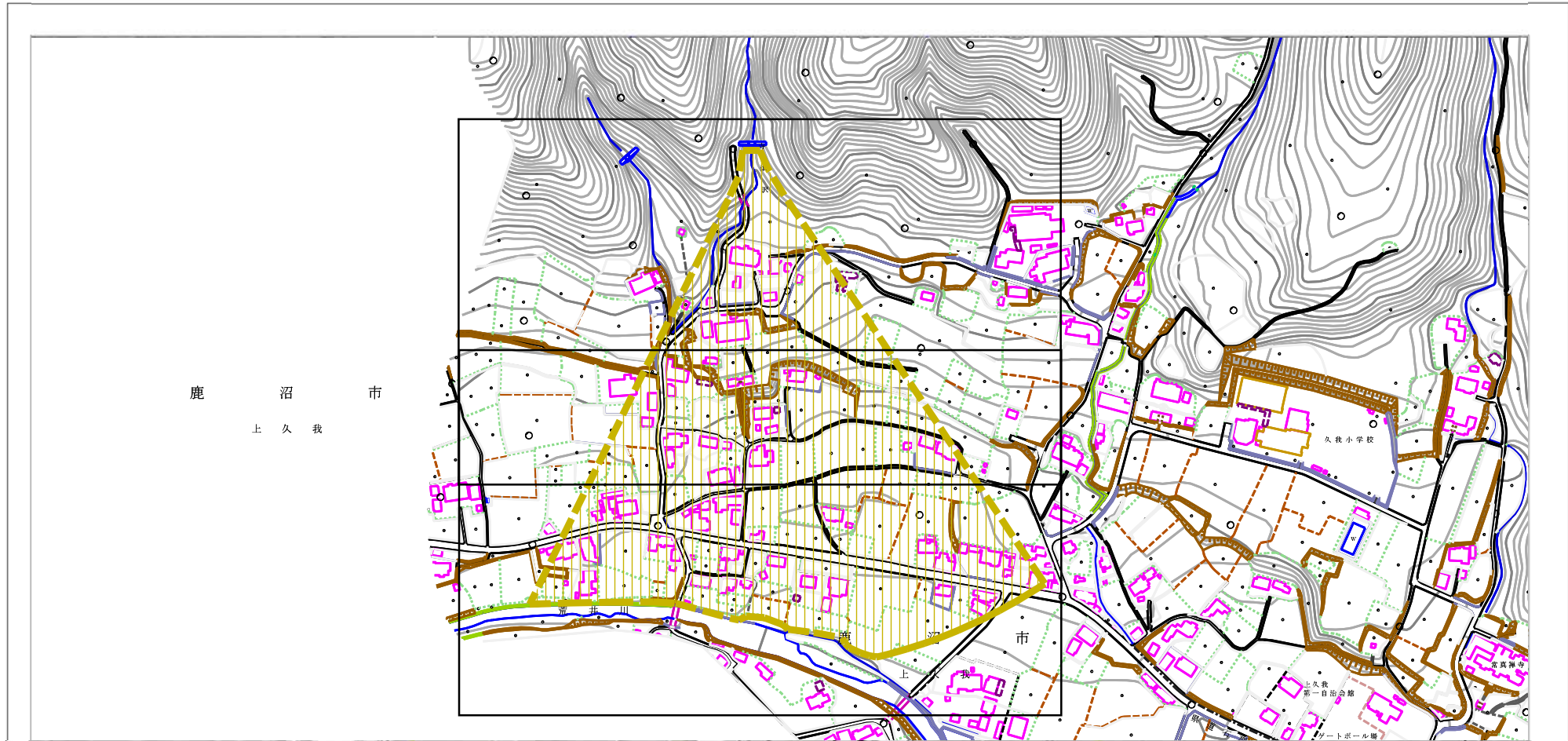
土砂災害防止法施行令第二条の基準に該当する区域



縮尺
1:2,500

自然現象の種類	土石流	溪流番号	2114
告示番号	警戒区域第42号	溪流名	寺畑下沢
告示年月日	令和元年5月21日	所在地	栃木県鹿沼市上久我

参考資料 (その3)



参考資料	土砂災害防止法施行令第二条の基準に該当する区域		N  縮尺 1:5,000	自然現象の種類	土石流	溪流番号	2114寺畑下沢
				告示番号	警戒区域第42号	溪流名	寺畑下沢
				告示年月日	令和元年5月21日	所在地	栃木県鹿沼市上久我