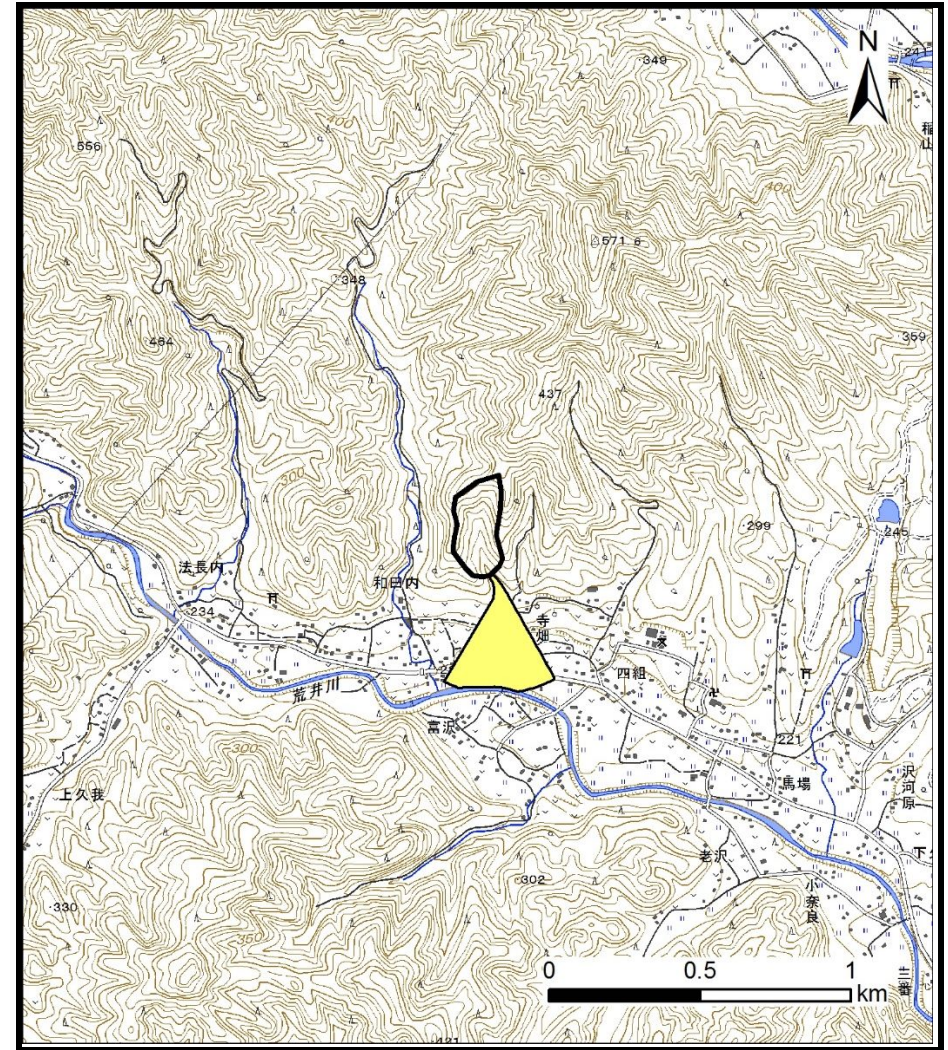


土砂災害警戒区域の指定の公示に係る図書（その1）



(1/200,000)

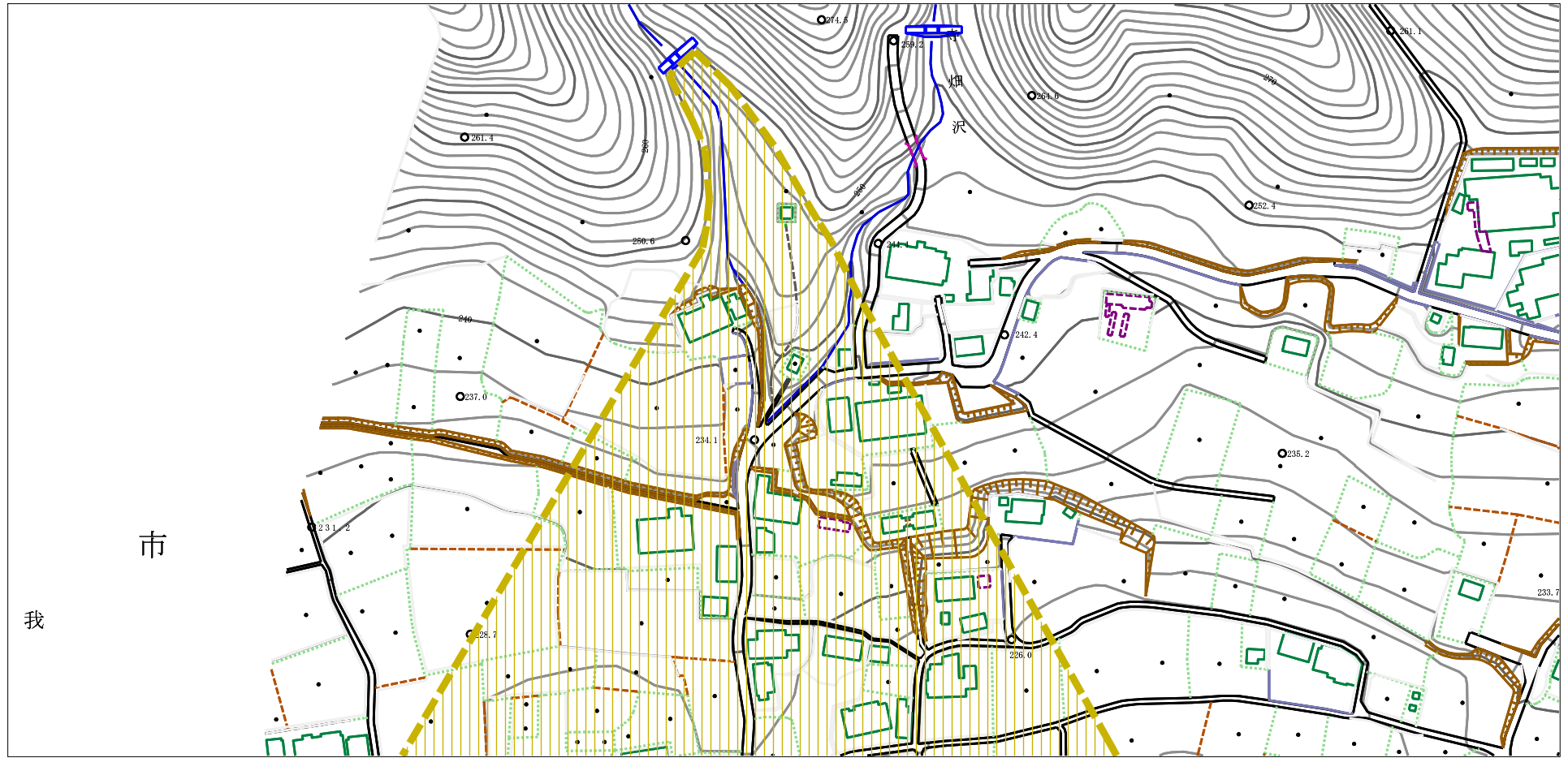


(1/25,000)

様式-1 (土)
土砂災害警戒区域 位置図

自然現象の種類	土石流
溪流番号	2113
溪流名	寺畑上沢
所在地	栃木県鹿沼市上久我

土砂災害警戒区域の指定の公示に係る図書（その2）



様式-2（土）

土砂災害警戒区域 区域図

土砂災害防止法施行令第二条の基準に該当する区域



縮尺
1:2,500

自然現象
の種類

告示番号

告示年月日

土石流

警戒区域第42号

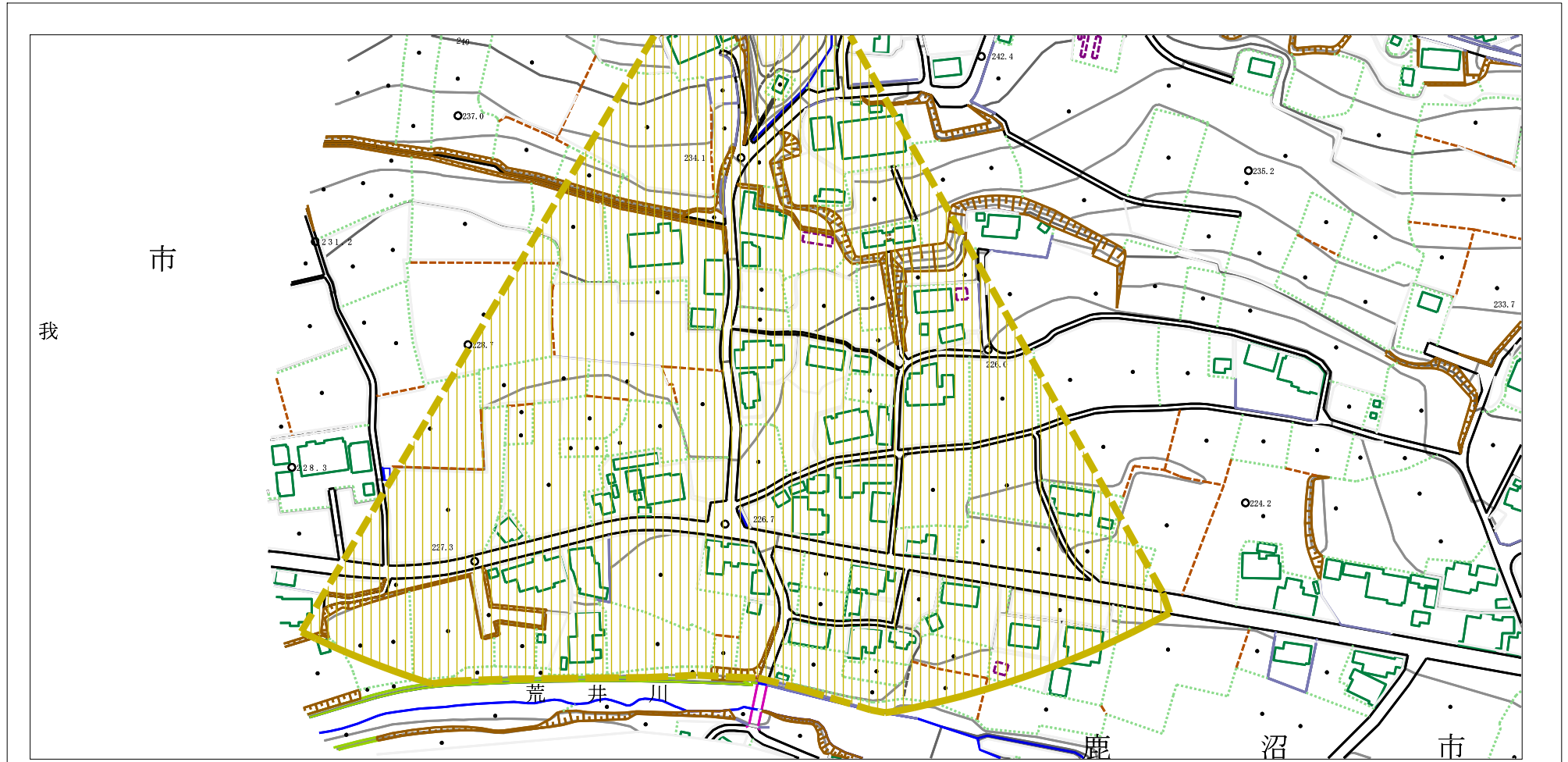
令和元年5月21日

溪流番号 2113

溪流名 寺畑上沢

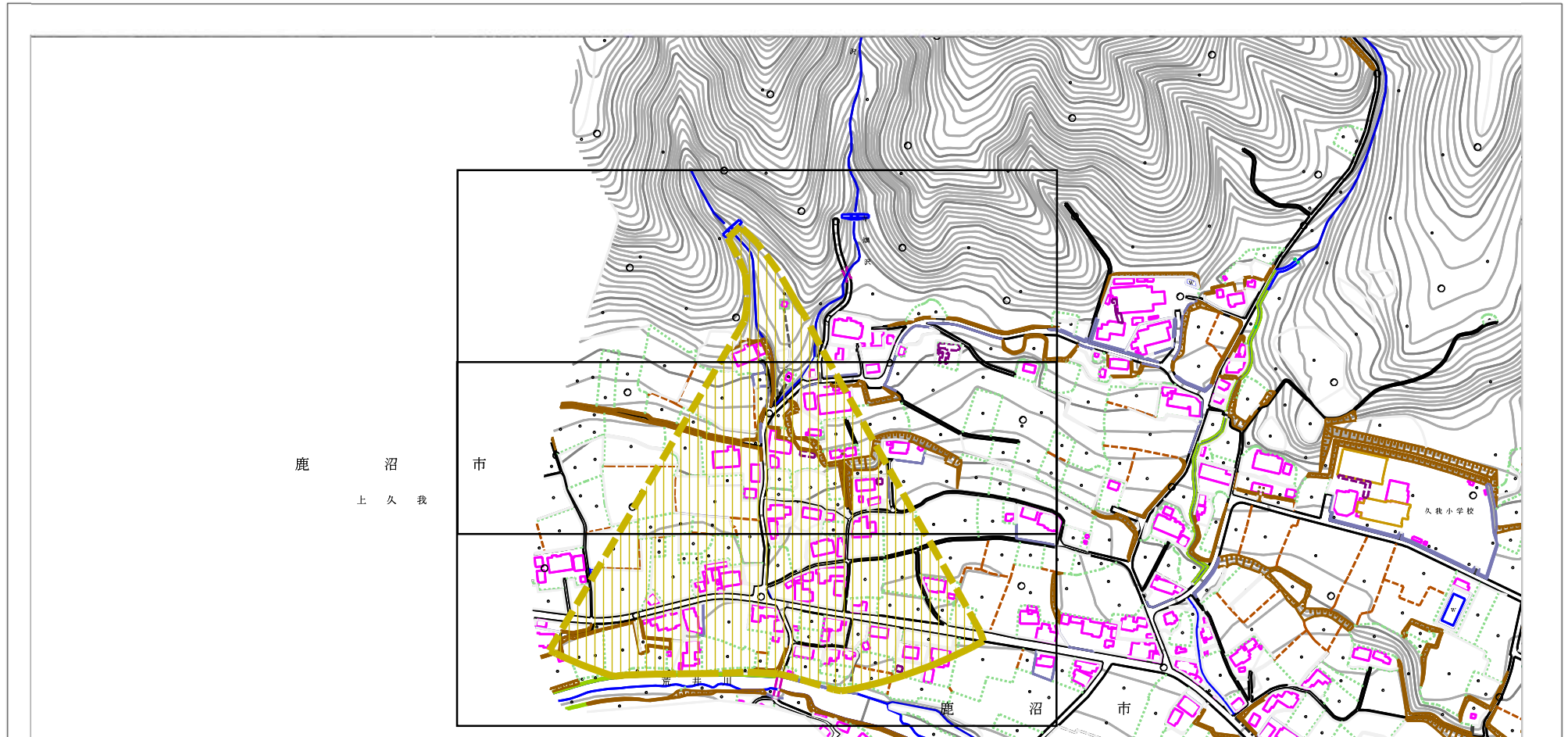
所在地 栃木県鹿沼市上久我

土砂災害警戒区域の指定の公示に係る図書（その2）

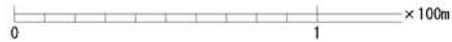


様式-2 (土) 土砂災害警戒区域 区域図	土砂災害防止法施行令第二条の基準に該当する区域	 縮尺 1:2,500	自然現象の種類 土石流	溪流番号 2113
			告示番号 警戒区域第42号	溪流名 寺畑上沢
			告示年月日 令和元年5月21日	所在地 栃木県鹿沼市上久我

参考資料 (その3)



鹿沼市
上久我



参考資料	土砂災害防止法施行令第2条の基準に該当する区域		N  縮尺 1:5,000	自然現象の種類	土石流	溪流番号	2113
				告示番号	警戒区域第42号	溪流名	寺畑上沢
				告示年月日	令和元年5月21日	所在地	栃木県鹿沼市上久我