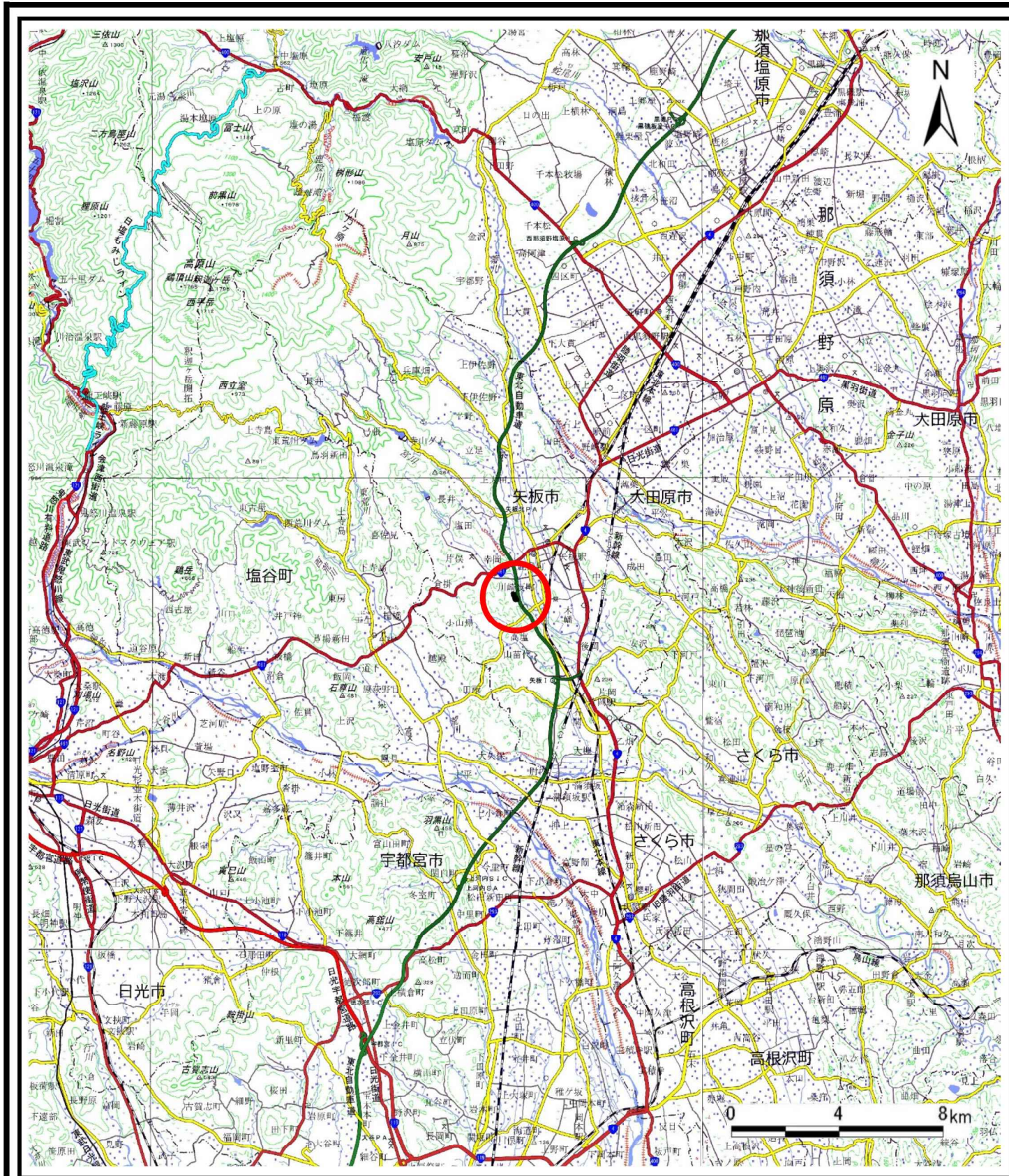
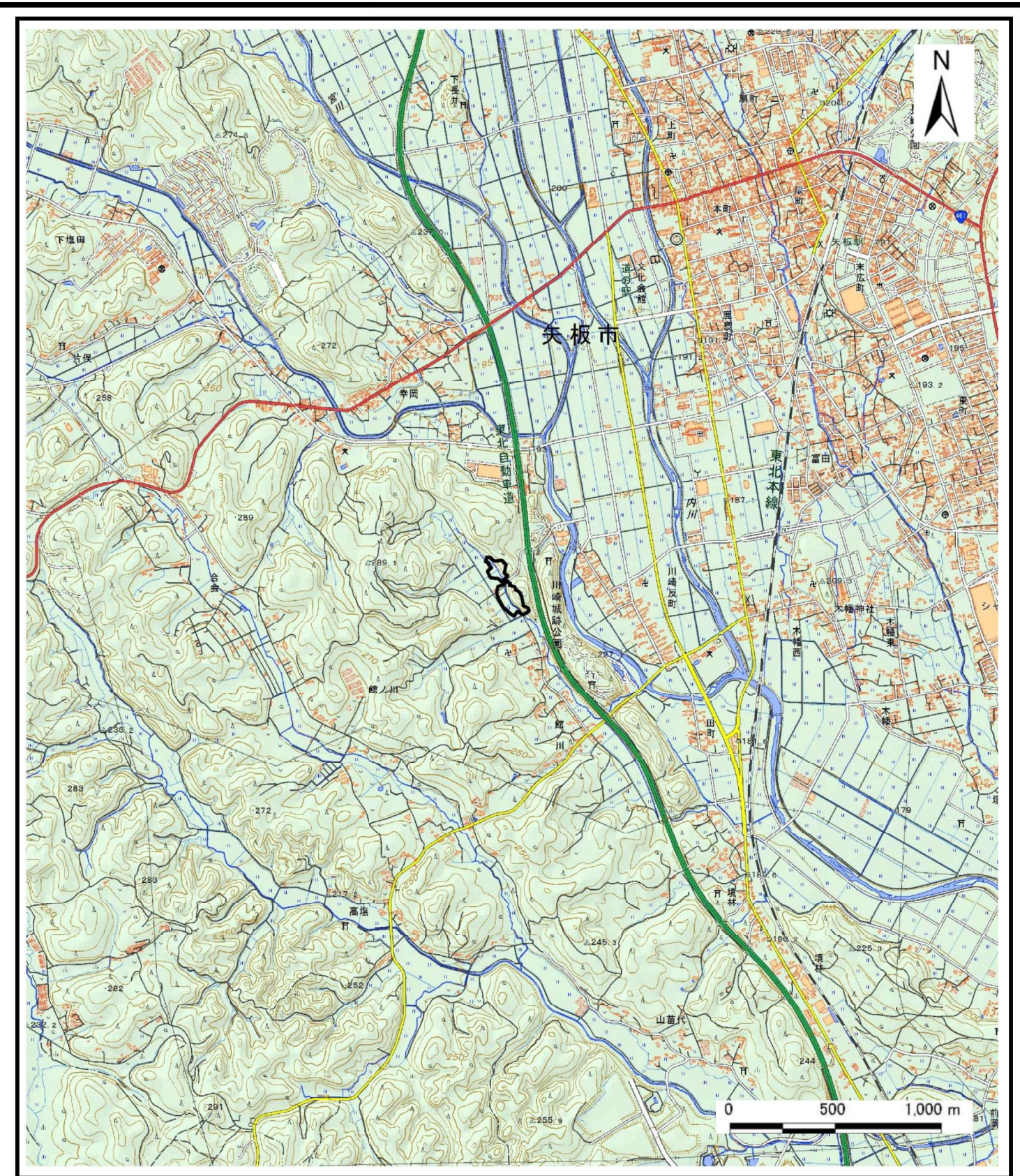


土砂災害警戒区域等の指定の公示に係る図書(その1)



(1/200,000)



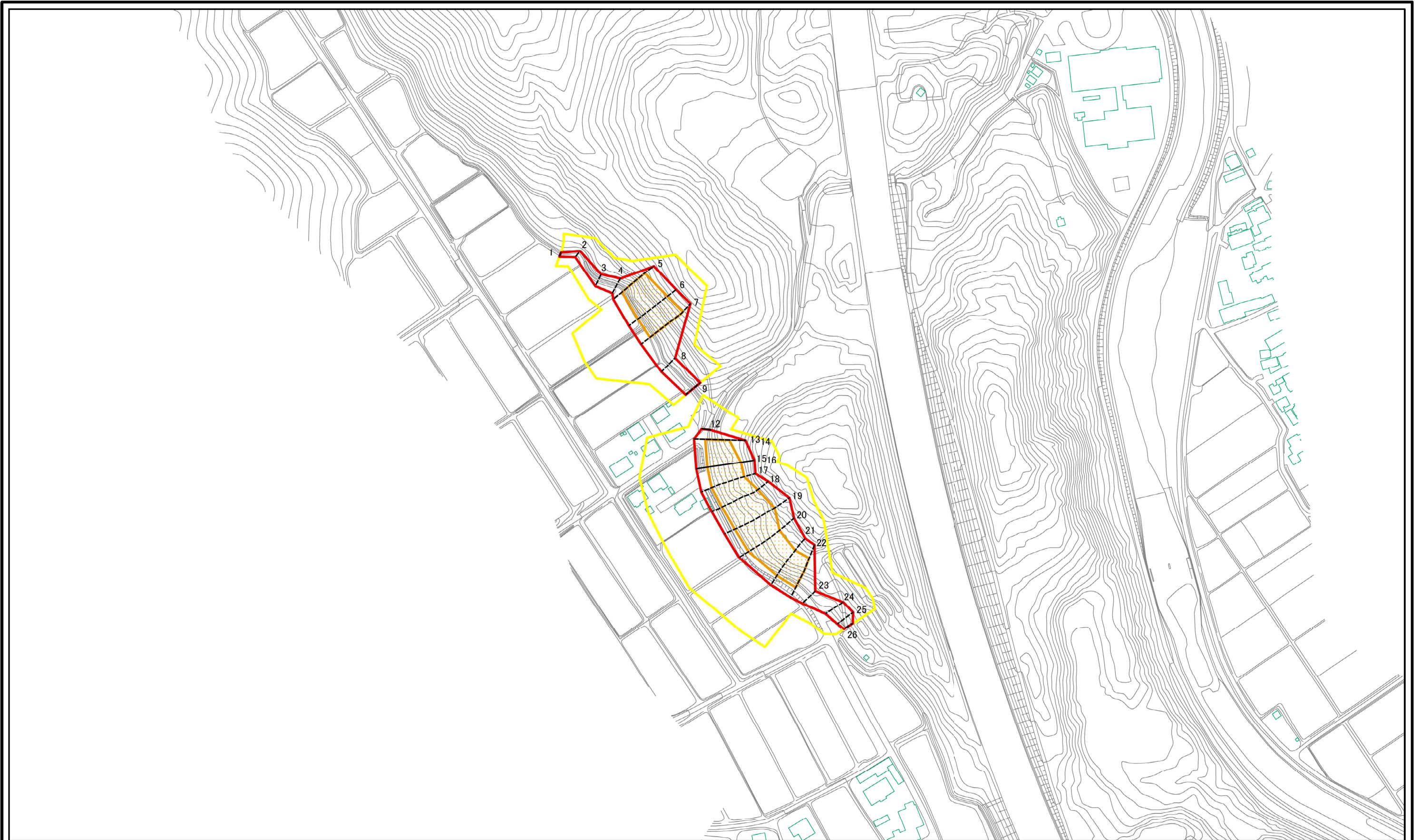
(1/25,000)

様式-1(急)
土砂災害警戒区域・特別警戒区域
位置図

自然現象の種類	急傾斜地の崩壊
箇所番号	211-I-1001
箇所名	館ノ川 I A
所在地	栃木県矢板市館ノ川

この地図は、国土院院長の承認を得て、同院発行の電子地形図25000及び電子地形図20万を複製したものである。(承認番号 平30情複、第637号)

土砂災害警戒区域等の指定の公示に係る図書(その2)

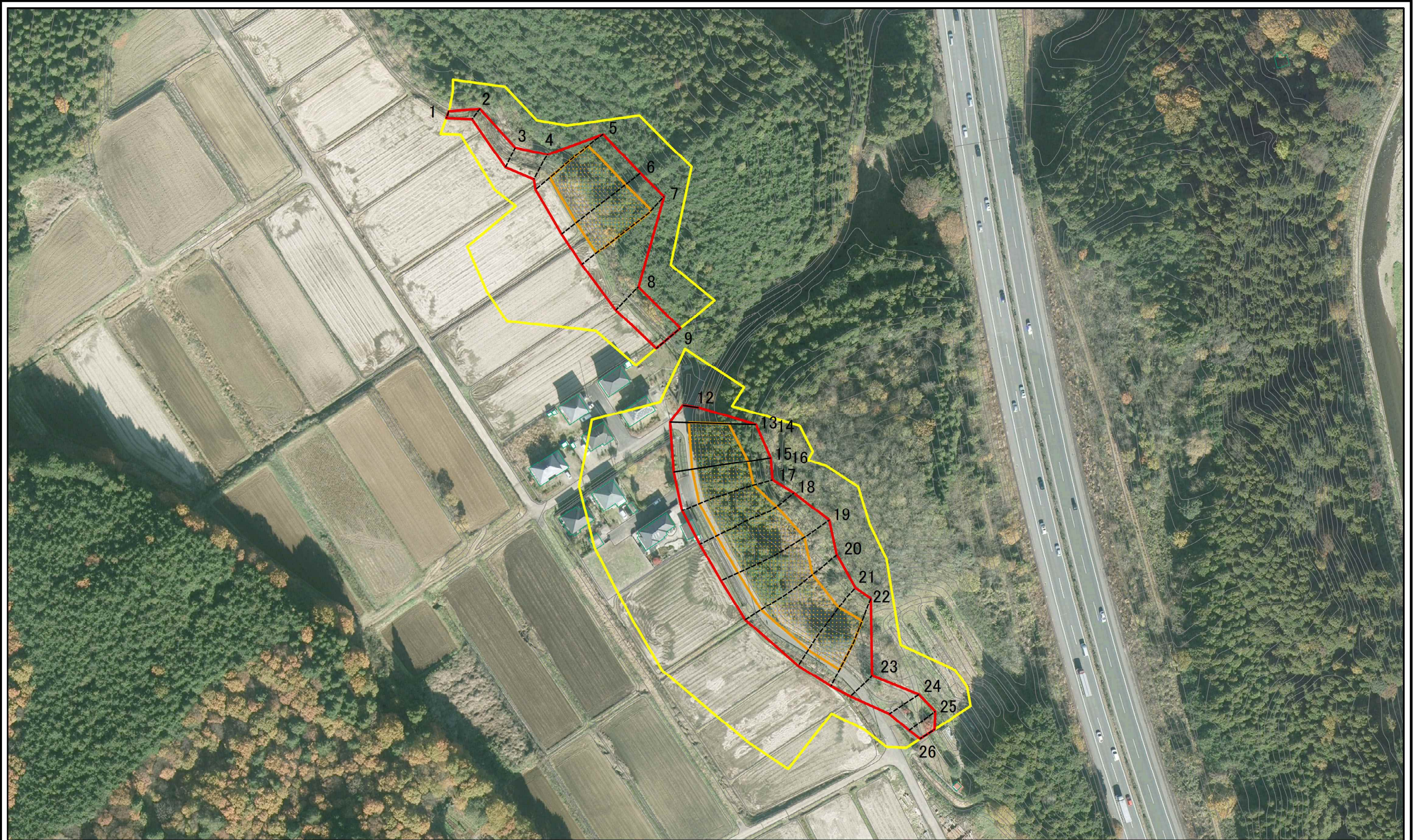


図中の数字は横断測線番号を示す

0 25 50 100
m

様式-2(急) 土砂災害警戒区域・土砂災害特別警戒区域 区域図(その1)	土砂災害防止法施行令第二条の基準に該当する区域		N 縮尺 1:2,500	自然現象の種類	急傾斜地の崩壊	箇所番号	211-I-1001
	土砂災害防止法施行令第三条の基準に該当する区域			告示番号	警戒区域第433号 特別警戒区域第436号	箇所名	館ノ川IA
	それ以外の区域			告示年月日	令和2年7月27日	所在地	栃木県矢板市館ノ川

土砂災害警戒区域等の指定の公示に係る図書(その2-1)



図中の数字は横断測線番号を示す

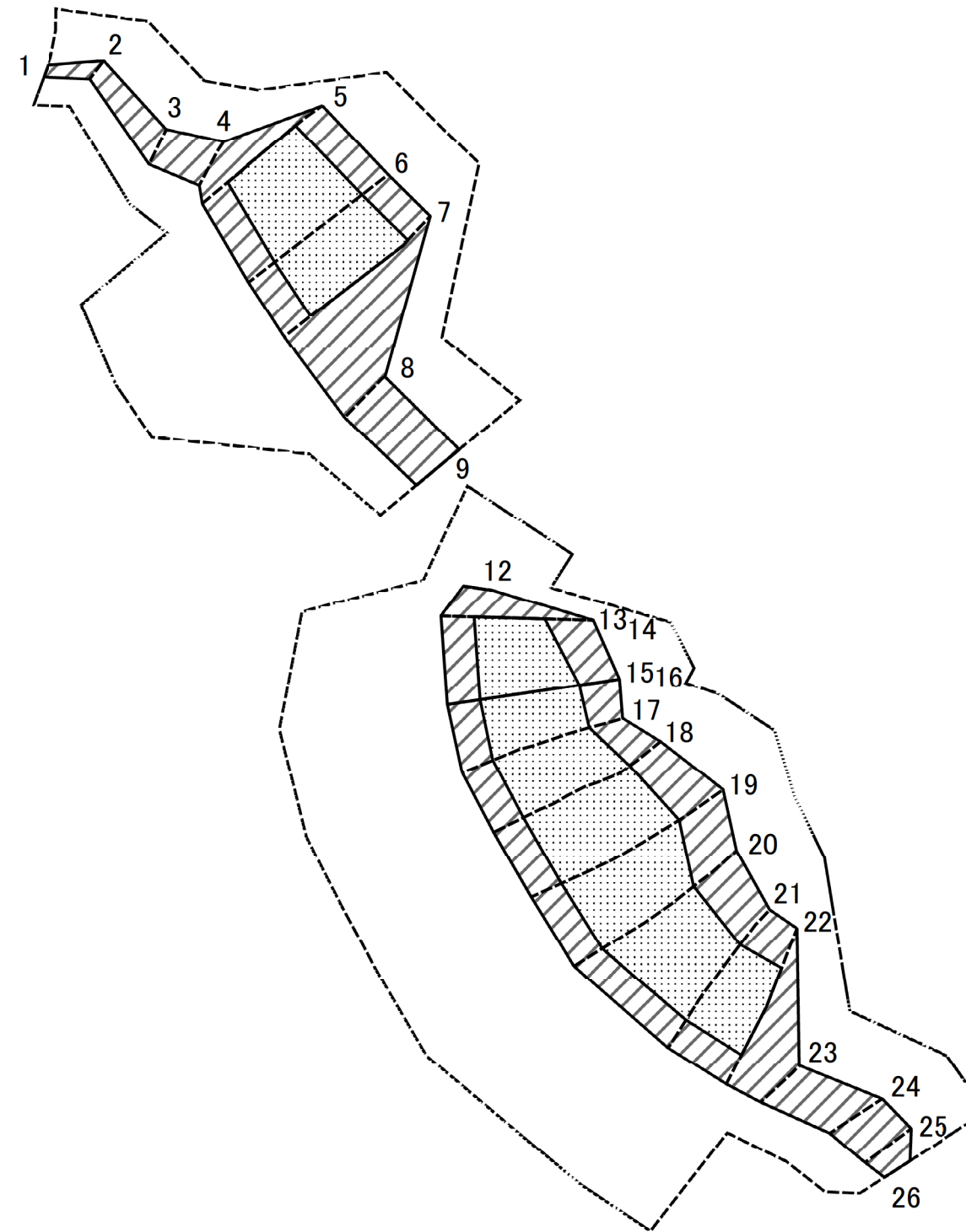
様式-2-1(急)
土砂災害警戒区域・土砂災害特別警戒区域
区域図(その2)

土砂災害防止法施行令第二条の基準に該当する区域	
土砂災害防止法施行令第三条の基準に該当する区域	
土砂等の(移動)高さが1m以下の場合、土砂等の移動による力が100kN/mを超える区域	
土砂等の堆積の高さが3mを超える区域	
それ以外の区域	

N	
縮尺	1:1,500

自然現象の種類	急傾斜地の崩壊	箇所番号	211-I-1001
告示番号	警戒区域第433号 特別警戒区域第436号	箇所名	館ノ川IA
告示年月日	令和12年7月27日	所在地	栃木県矢板市館ノ川

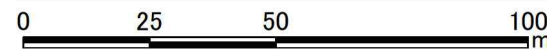
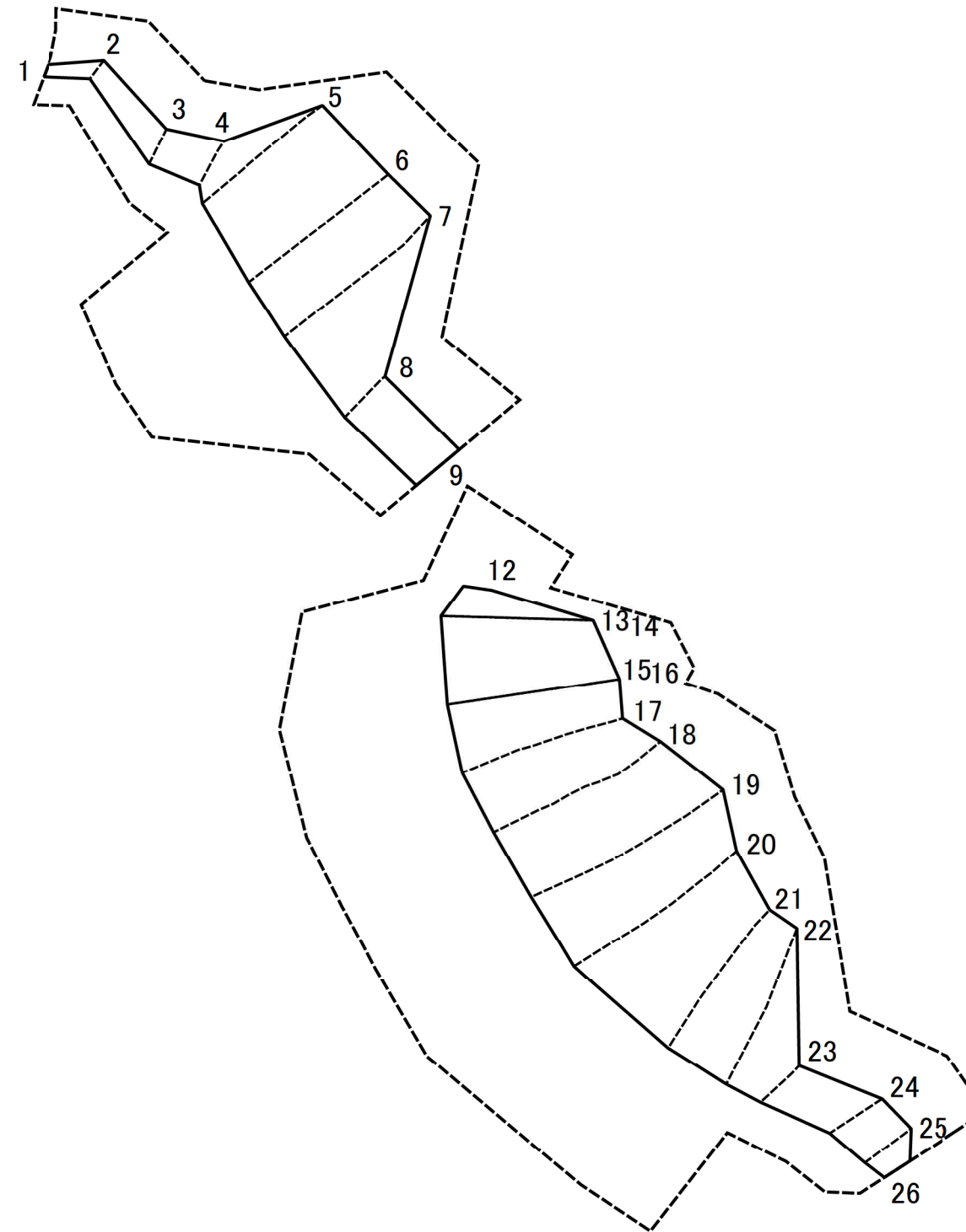
土砂災害警戒区域等の指定の公示に係る図書(その2-2)



図中の数字は横断測線番号を示す

様式-2-2(急) 土砂災害特別警戒区域の区域区分図 (急傾斜地の崩壊に伴う土石等の移動により 建築物の地上部に作用すると想定される力)	土砂災害防止法施行令第二条の基準に該当する区域		N 縮尺 1:1,500	自然現象の種類	急傾斜地の崩壊	箇所番号	211-I-1001
	土砂災害防止法施行令第三条の基準に該当する区域			告示番号	警戒区域第433号 特別警戒区域第436号	箇所名	館ノ川IA
	それ以外の区域			告示年月日	令和2年7月27日	所在地	栃木県矢板市館ノ川

土砂災害警戒区域等の指定の公示に係る図書(その2-3)



図中の数字は横断測線番号を示す

様式-2-3(急) 土砂災害特別警戒区域の区域区分図 (急傾斜地の崩壊に伴う土石等の堆積により 建築物の地上部に作用すると想定される力)	土砂災害防止法施行令第二条の基準に該当する区域		N 縮尺 1:1,500	自然現象の種類	急傾斜地の崩壊	箇所番号	211-I-1001
	土砂災害防止法施行令第三条の基準に該当する区域			告示番号	警戒区域第433号 特別警戒区域第436号	箇所名	館ノ川IA
	それ以外の区域			告示年月日	令和2年7月27日	所在地	栃木県矢板市館ノ川

土砂災害警戒区域等の指定の公示に係る図書(その3)(案)

横断測線の区間	土石等の移動により建築物の地上部に作用すると想定される力				土石等の堆積により建築物の地上部に作用すると想定される力				横断測線の区間	土石等の移動により建築物の地上部に作用すると想定される力				土石等の堆積により建築物の地上部に作用すると想定される力			
	土石等の(移動)高さが1m以下の場合、土石等の移動による力が100kN/m ² を超える区域		それ以外の区域		土石等の堆積の高さが3mを超える区域		それ以外の区域			土石等の(移動)高さが1m以下の場合、土石等の移動による力が100kN/m ² を超える区域		それ以外の区域		土石等の堆積の高さが3mを超える区域		それ以外の区域	
	力の大きさのうち最大のもの(kN/m ²)	土石等の高さ(m)	力の大きさのうち最大のもの(kN/m ²)	土石等の高さ(m)	力の大きさのうち最大のもの(kN/m ²)	土石等の高さ(m)	力の大きさのうち最大のもの(kN/m ²)	土石等の高さ(m)		力の大きさのうち最大のもの(kN/m ²)	土石等の高さ(m)	力の大きさのうち最大のもの(kN/m ²)	土石等の高さ(m)	力の大きさのうち最大のもの(kN/m ²)	土石等の高さ(m)	力の大きさのうち最大のもの(kN/m ²)	土石等の高さ(m)
1 ~ 2	-	-	55.22	1.00	-	-	11.70	2.32	~								
2 ~ 3	-	-	77.14	1.00	-	-	10.91	2.16	~								
3 ~ 4	-	-	88.54	1.00	-	-	12.75	2.52	~								
4 ~ 5	-	-	100.00	1.00	-	-	13.25	2.62	~								
5 ~ 6	145.81	1.00	100.00	1.00	-	-	14.99	2.97	~								
6 ~ 7	148.24	1.00	100.00	1.00	-	-	15.01	2.97	~								
7 ~ 8	-	-	100.00	1.00	-	-	15.01	2.97	~								
8 ~ 9	-	-	95.49	1.00	-	-	9.03	1.79	~								
~									~								
10 ~ 11	-	-	-	-	-	-	-	-	~								
11 ~ 12	-	-	-	-	-	-	-	-	~								
12 ~ 13	-	-	100.00	1.00	-	-	12.34	2.44	~								
13 ~ 14	-	-	-	-	-	-	-	-	~								
14 ~ 15	135.47	1.00	100.00	1.00	-	-	12.70	2.51	~								
15 ~ 16	-	-	-	-	-	-	-	-	~								
16 ~ 17	142.06	1.00	100.00	1.00	-	-	14.80	2.93	~								
17 ~ 18	142.06	1.00	100.00	1.00	-	-	14.80	2.93	~								
18 ~ 19	139.50	1.00	100.00	1.00	-	-	14.39	2.85	~								
19 ~ 20	129.64	1.00	100.00	1.00	-	-	13.72	2.71	~								
20 ~ 21	129.79	1.00	100.00	1.00	-	-	13.63	2.70	~								
21 ~ 22	133.22	1.00	100.00	1.00	-	-	12.60	2.49	~								
22 ~ 23	-	-	100.00	1.00	-	-	12.60	2.49	~								
23 ~ 24	-	-	88.13	1.00	-	-	8.40	1.66	~								
24 ~ 25	-	-	93.70	1.00	-	-	8.75	1.73	~								
25 ~ 26	-	-	93.70	1.00	-	-	8.75	1.73	~								
~									~								

様式-3(急) 建築物の構造の規制に必要な衝撃に関する事項	自然現象の種類	急傾斜地の崩壊	箇所番号	211-I-1001
	告示番号	警戒区域第433号 特別警戒区域第436号	箇所名	館ノ川IA
	告示年月日	令和2年7月27日	所在地	栃木県矢板市館ノ川