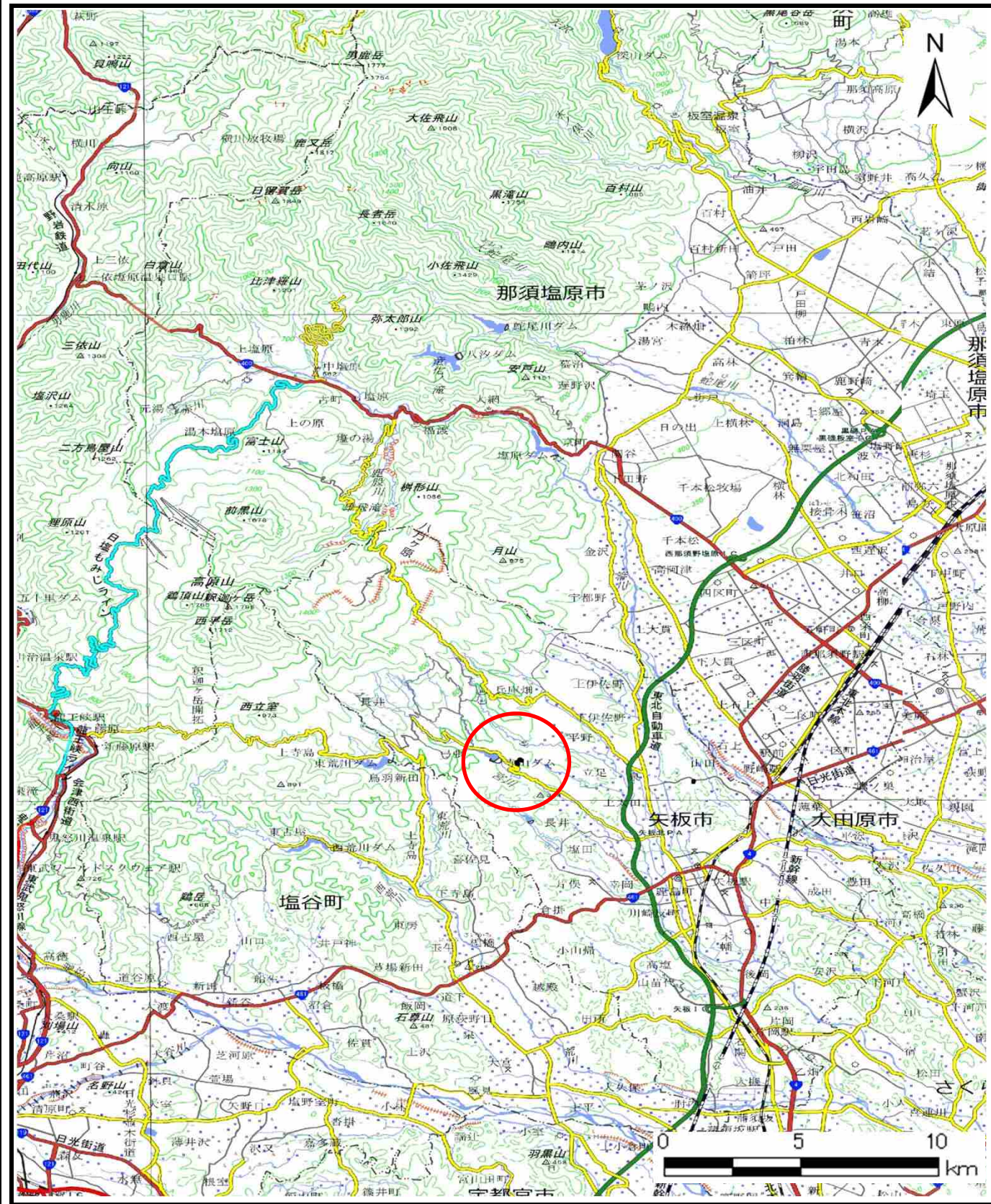
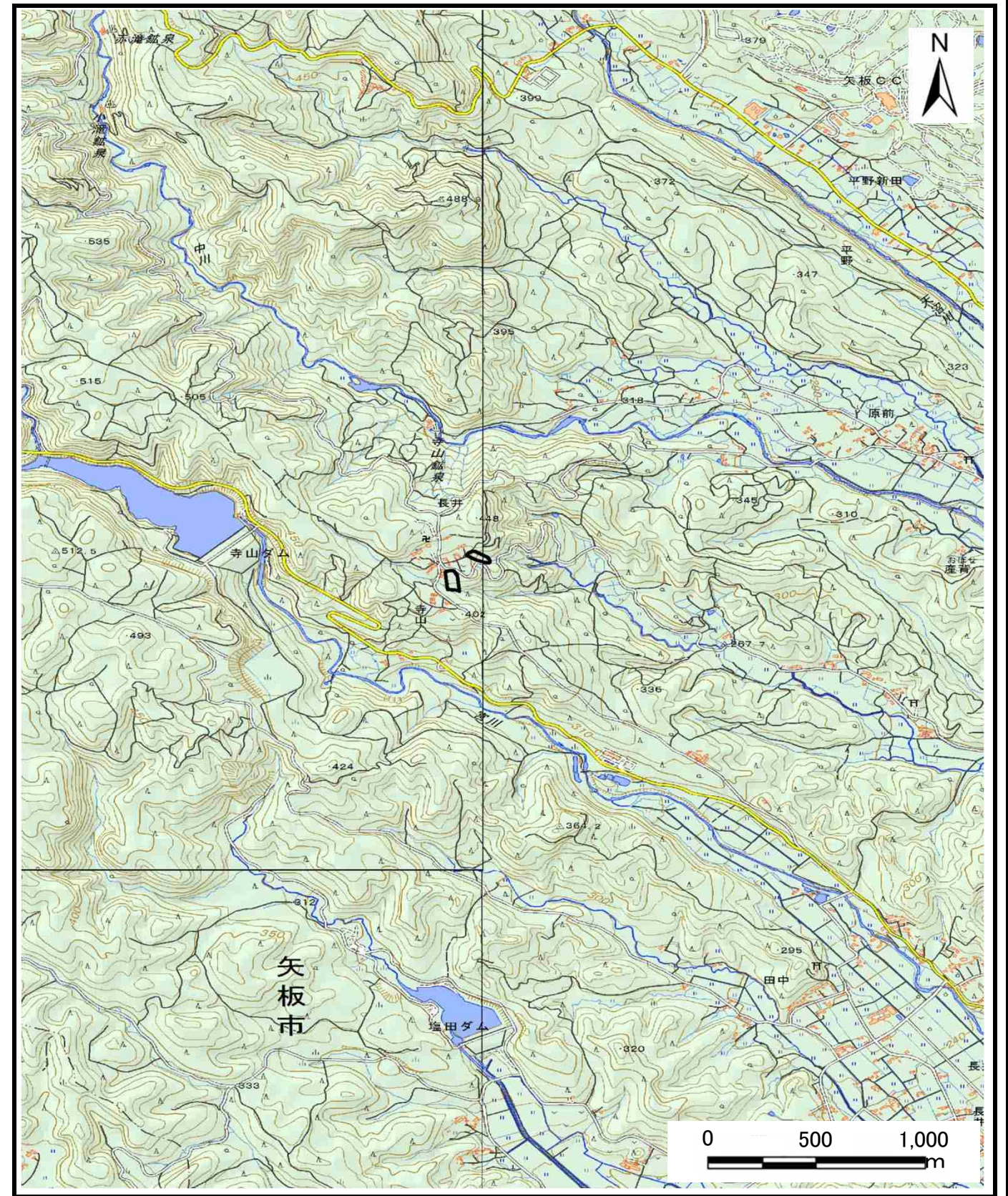


土砂災害警戒区域等の指定の公示に係る図書（その1）



(1/200,000)



(1/25,000)

様式-1 (地)  
土砂災害警戒区域・土砂災害特別警戒区域 位置図

自然現象の種類	地滑り
箇所番号	211-03
箇所名	寺山B
所在地	栃木県矢板市長井

この地図は、国土地理院長の承認を得て、同院発行の20万分の1・2万5千分の1の地形図を複製したものである。（認証番号 平30情複、第637号）



土砂災害警戒区域等の指定の公示に係る図書(その2)



0 25 50 100 150 200 m

様式-2(地) 土砂災害警戒区域・土砂災害特別警戒区域 区域図	土砂災害防止法施行令第二条の基準に該当する区域(土砂災害警戒区域)		N 	自然現象の種類 地滑り	箇所番号 211-03	箇所名 寺山B
	土砂災害防止法施行令第三条の基準に該当する区域(土砂災害特別警戒区域)			縮尺 1:2,500	告示番号 警戒区域第433号	地滑り区域名
				告示年月日 令和2年7月27日	所在地 栃木県矢板市長井	