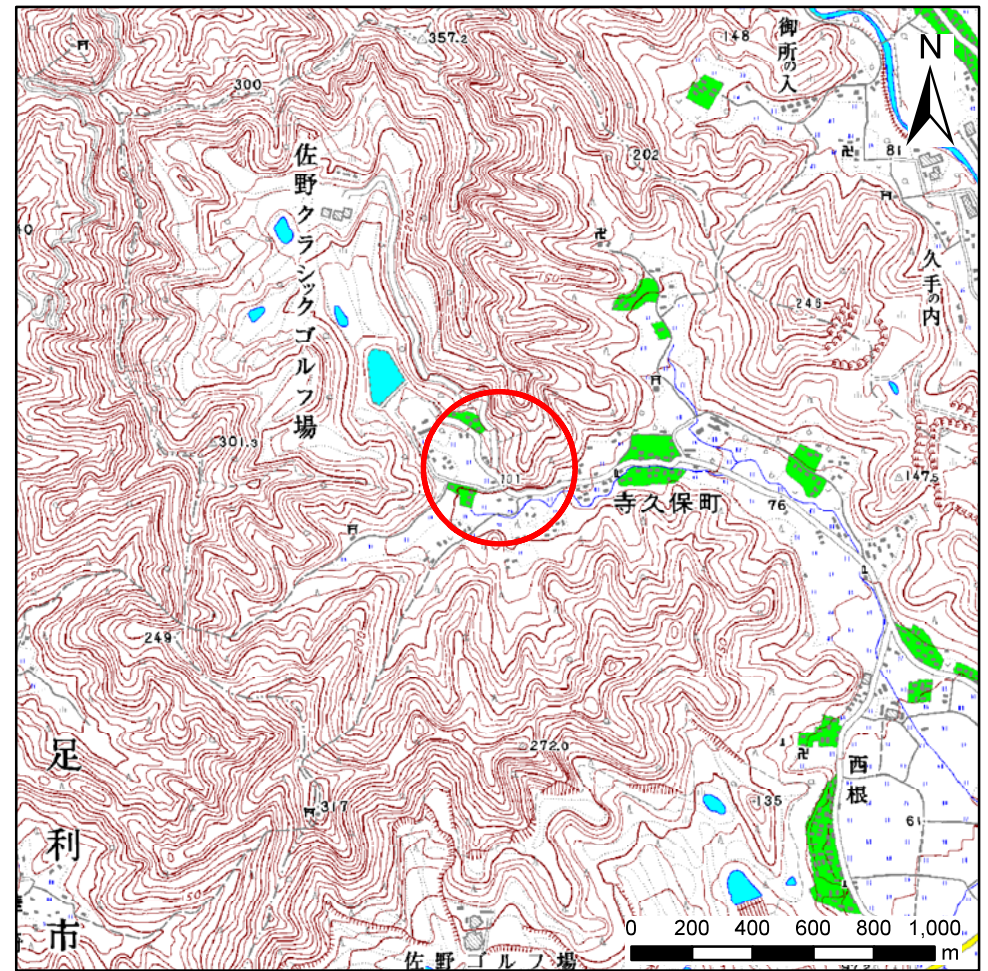


土砂災害警戒区域等の指定の公示に係る図書(その1)



(1/200,000)



(1/25,000)

様式-1(急)

土砂災害警戒区域・土砂災害特別警戒区域 位置図

自然現象の種類

箇所番号

箇所名

所在地

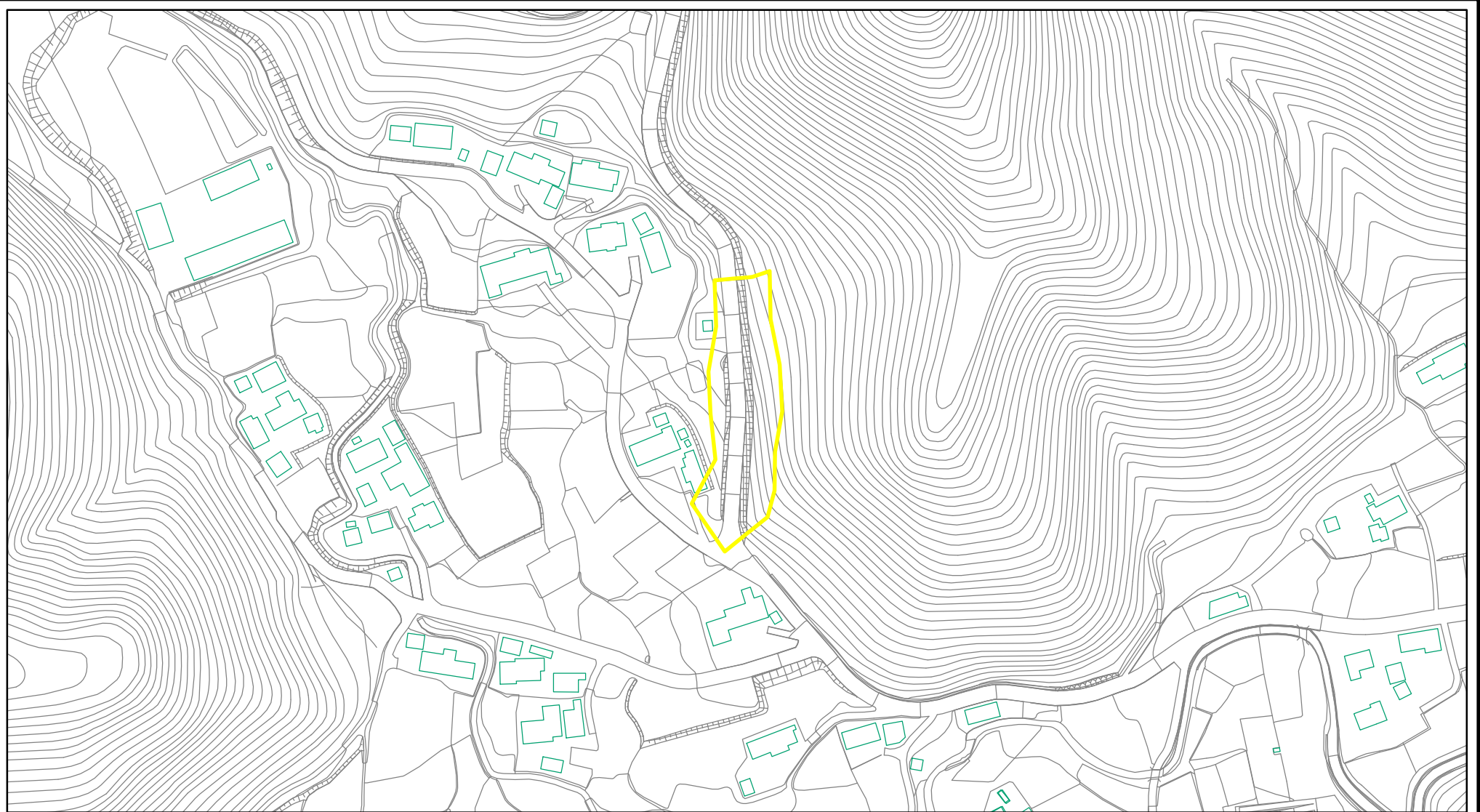
急傾斜地の崩壊

204-Ⅲ-1001

塩坂ⅢA

栃木県佐野市寺久保町

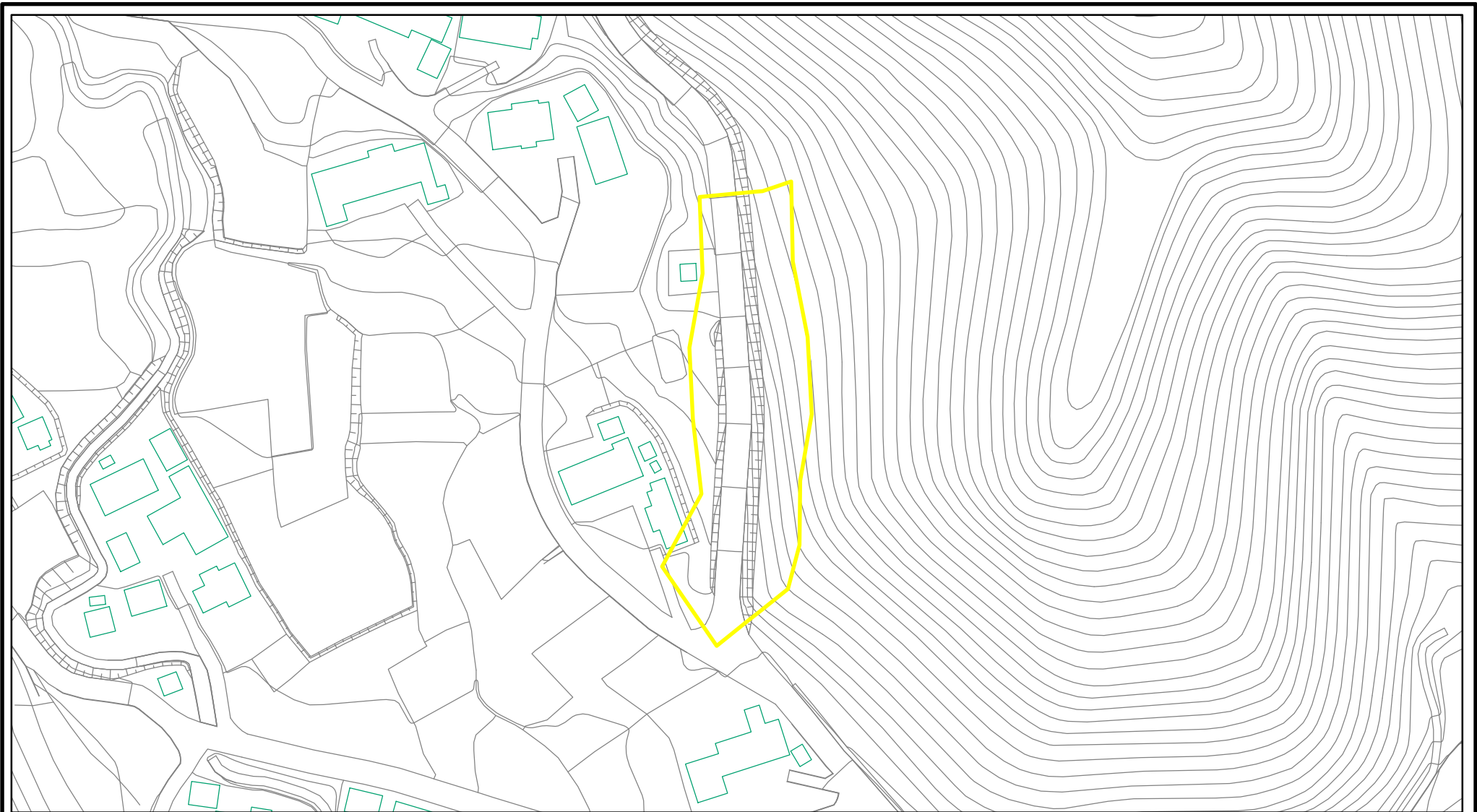
土砂災害警戒区域等の指定の公示に係る図書(その2)



0 25 50 100
m

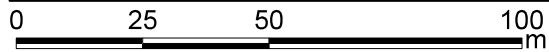
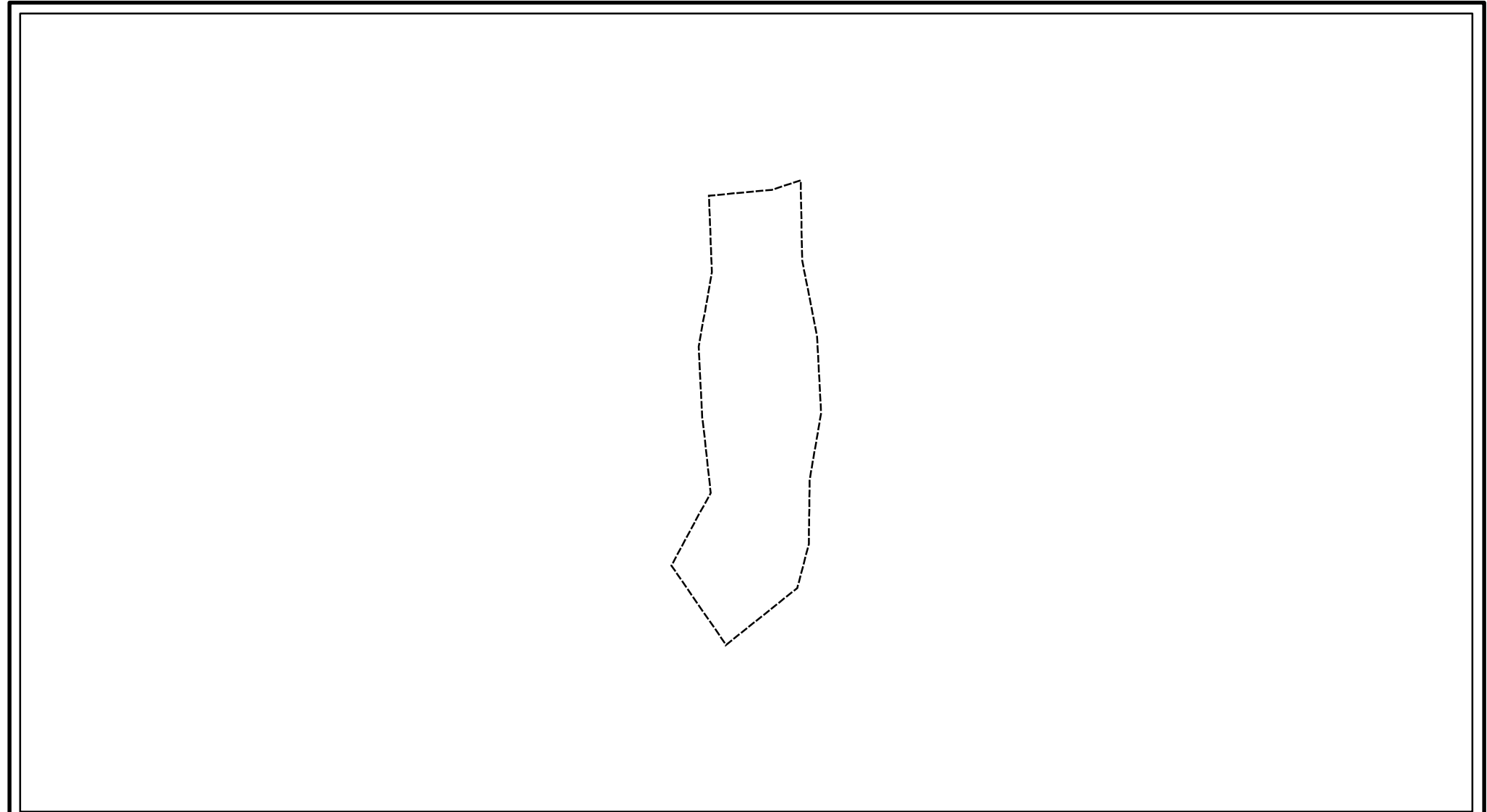
様式-2(急) 土砂災害警戒区域・土砂災害特別警戒区域 区域図(その1)	土砂災害防止法施行令第二条の基準に該当する区域		N 縮尺 1:2,500	自然現象の種類	急傾斜地の崩壊	箇所番号	204-Ⅲ-1001
	土砂災害防止法施行令第三条の基準に該当する区域			告示番号	警戒区域357号	箇所名	塩坂ⅢA
	それ以外の区域			告示年月日	令和3年6月18日	所在地	栃木県佐野市寺久保

土砂災害警戒区域等の指定の公示に係る図書(その2-1)



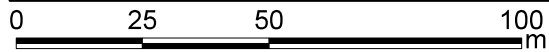
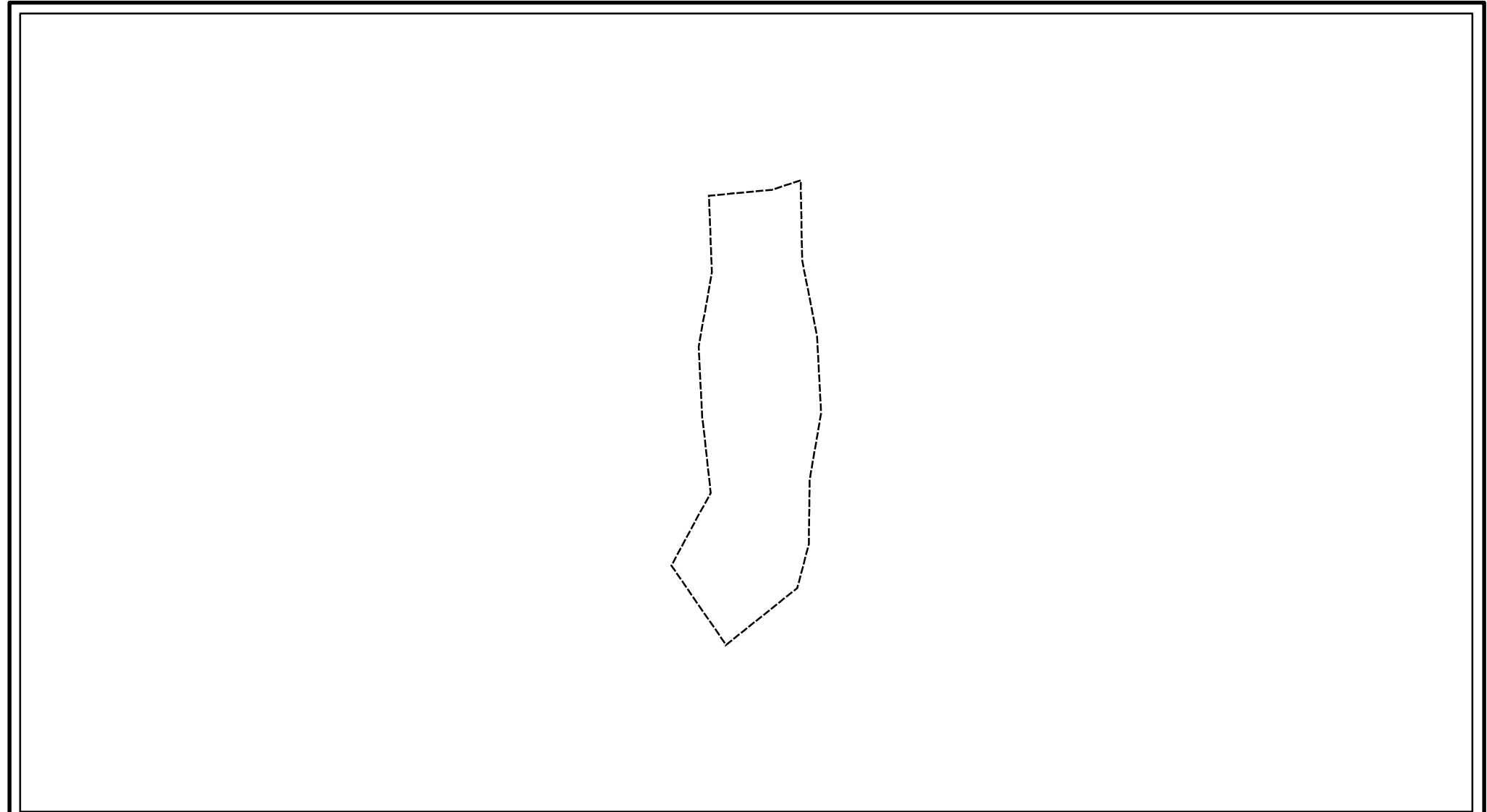
様式-2-1(急) 土砂災害警戒区域・土砂災害特別警戒区域 区域図(その2)	土砂災害防止法施行令第二条の基準に該当する区域		N 縮尺 1:1,500	自然現象の種類	急傾斜地の崩壊	箇所番号	204-Ⅲ-1001
	土砂災害防止法施行令第三条の基準に該当する区域			告示番号	警戒区域357号	箇所名	塩坂ⅢA
	土砂等の(移動)高さが1m以下の場合、土砂等の移動による力が100kN/m ² を超える区域		告示年月日	令和3年6月18日	所在地	栃木県佐野市寺久保	
	土砂等の堆積の高さが3mを超える区域 それ以外の区域						

土砂災害警戒区域等の指定の公示に係る図書(その2-2)



様式-2-2(急) 土砂災害特別警戒区域の区域区分図 (急傾斜地の崩壊に伴う土石等の移動により 建築物の地上部に作用すると想定される力)	土砂災害防止法施行令第二条の基準に該当する区域		N 縮尺 1:1,500	自然現象の種類	急傾斜地の崩壊	箇所番号	204-Ⅲ-1001
	土砂災害防止法施行令第三条の基準に該当する区域			告示番号	警戒区域357号	箇所名	塩坂ⅢA
	それ以外の区域			告示年月日	令和3年6月18日	所在地	栃木県佐野市寺久保

土砂災害警戒区域等の指定の公示に係る図書(その2-3)



様式-2-3(急) 土砂災害特別警戒区域の区域区分図 (急傾斜地の崩壊に伴う土石等の堆積により建築物の地上部に作用すると想定される力)	土砂災害防止法施行令第二条の基準に該当する区域			N 縮尺 1:1,500	自然現象の種類	急傾斜地の崩壊	箇所番号	204-Ⅲ-1001
	土砂災害防止法施行令第三条の基準に該当する区域	土石等の堆積の高さが3mを超える区域			告示番号	警戒区域357号	箇所名	塩坂ⅢA
		それ以外の区域		告示年月日	令和3年6月18日	所在地	栃木県佐野市寺久保	

