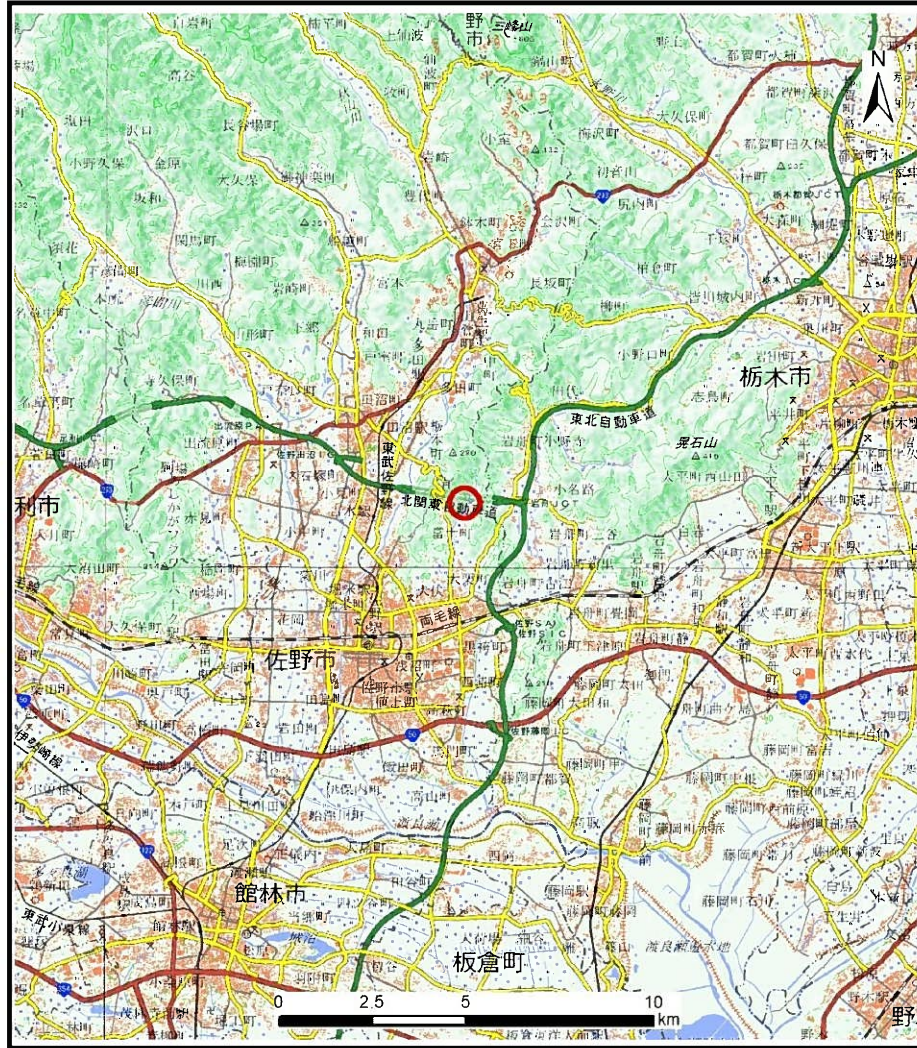
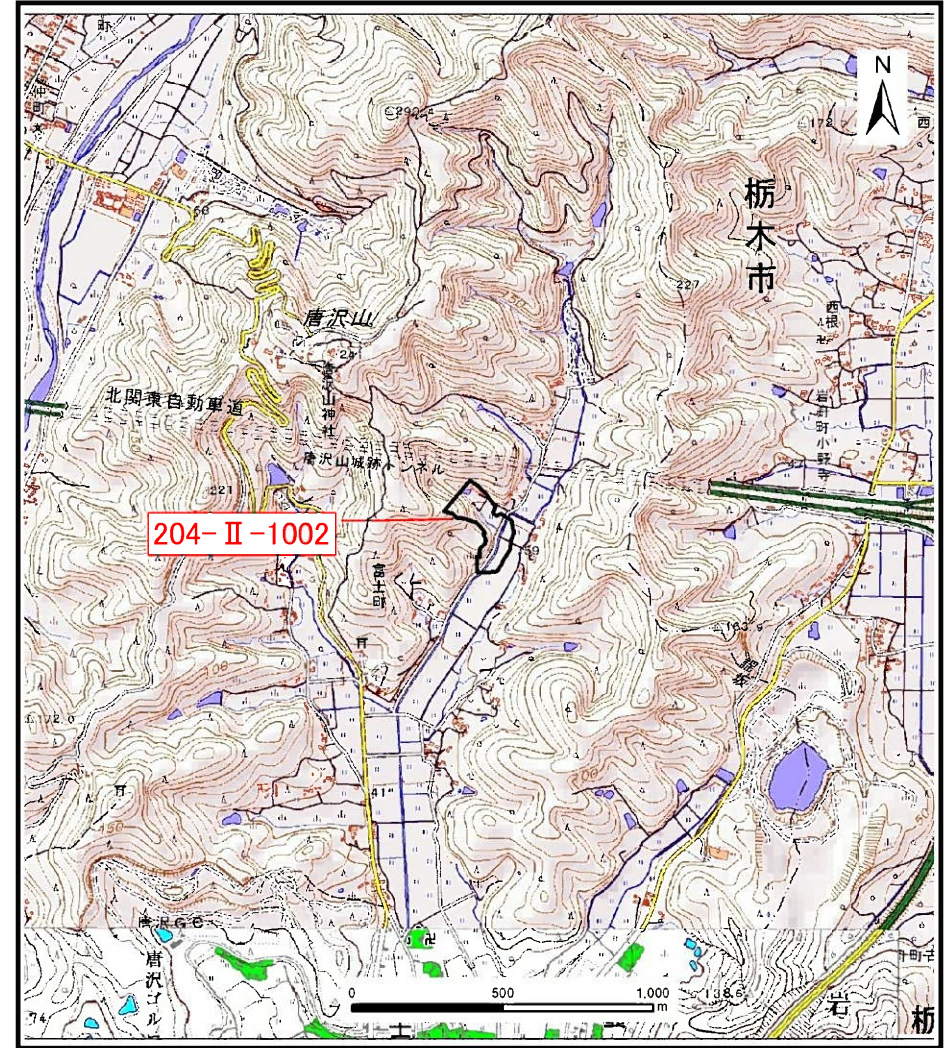


土砂災害警戒区域等の指定の公示に係る図書（その1）



(1/200,000)



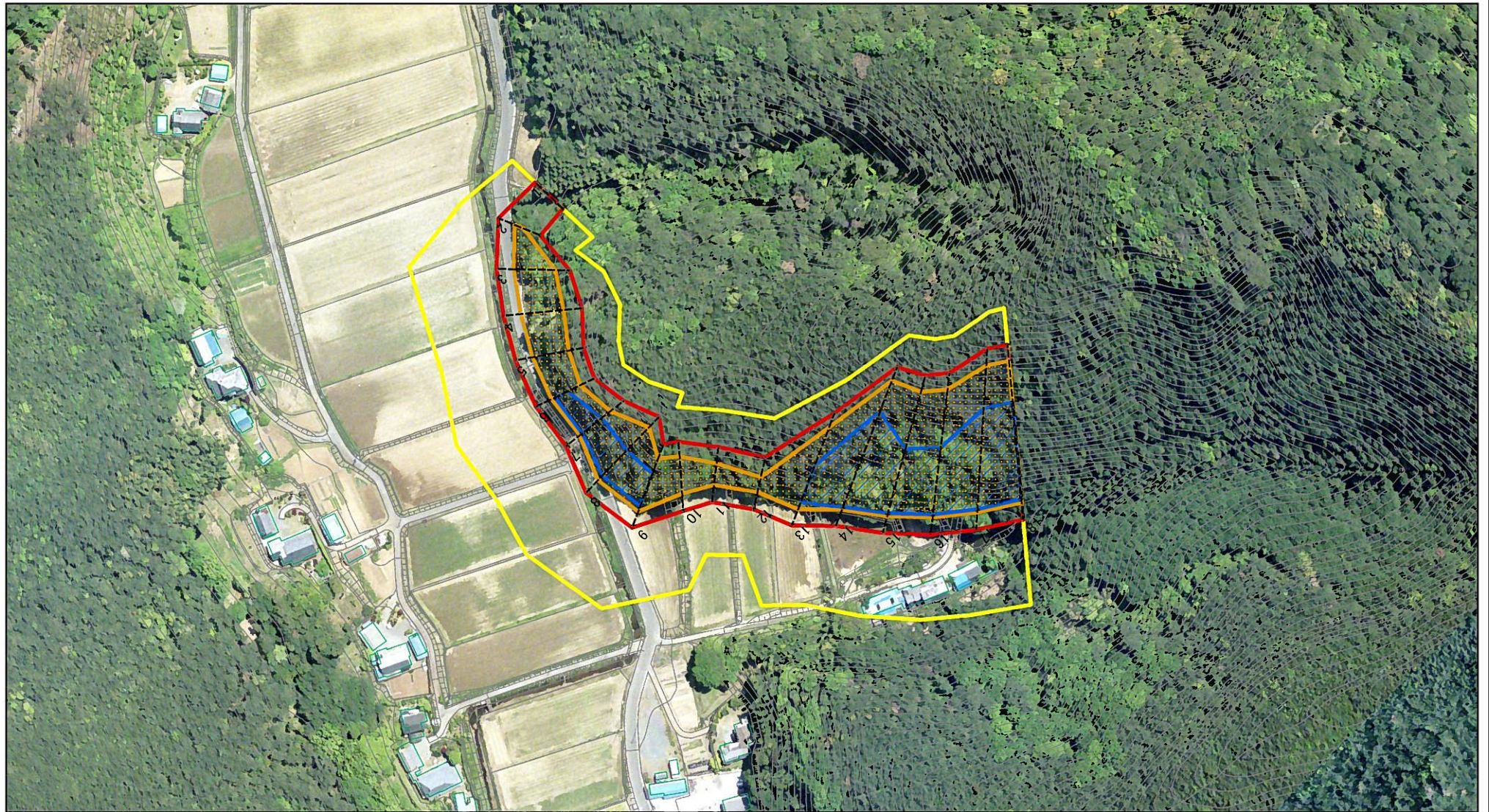
(1/25,000)

様式-1(急)
土砂災害警戒区域・土砂災害特別警戒区域 位置図

自然現象の種類	急傾斜地の崩壊
箇所番号	204-II-1002
箇所名	唐沢川ⅡA
所在地	栃木県佐野市富士町

この地図は、国土地理院長の承認を得て、同院発行の20万分の1・2万5千分の1の地形図を複製したものである。(認証番号 令元情複 第769号)

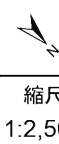
土砂災害警戒区域等の指定の公示に係る図書(その2)



図中の数字は横断測線番号を示す

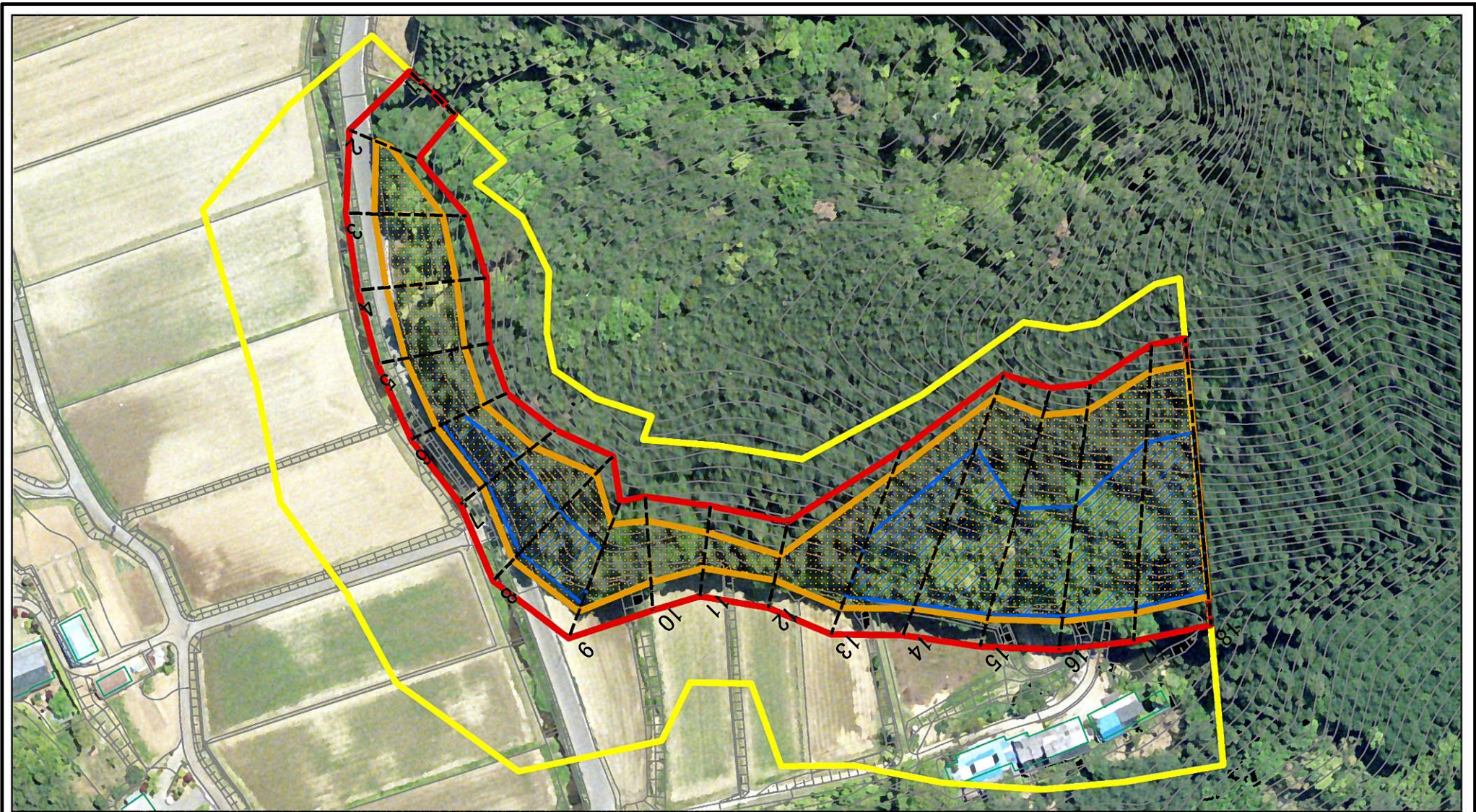
様式-2(急)
土砂災害警戒区域・土砂災害特別警戒区域
区域図(その1)

土砂災害防止法施行令第二条の基準に該当する区域	
土砂災害防止法施行令第三条の基準に該当する区域	
土砂等の(移動)高さが1m以下の場合、土砂等の移動による力が100kN/mを超える区域	
土砂等の堆積の高さが3mを超える区域	
それ以外の区域	



自然現象の種類	急傾斜地の崩壊	箇所番号	204-II-1002
告示番号	警戒区域357号 特別警戒区域359号	箇所名	唐沢川IIA
告示年月日	令和3年6月18日	所在地	栃木県佐野市富士町

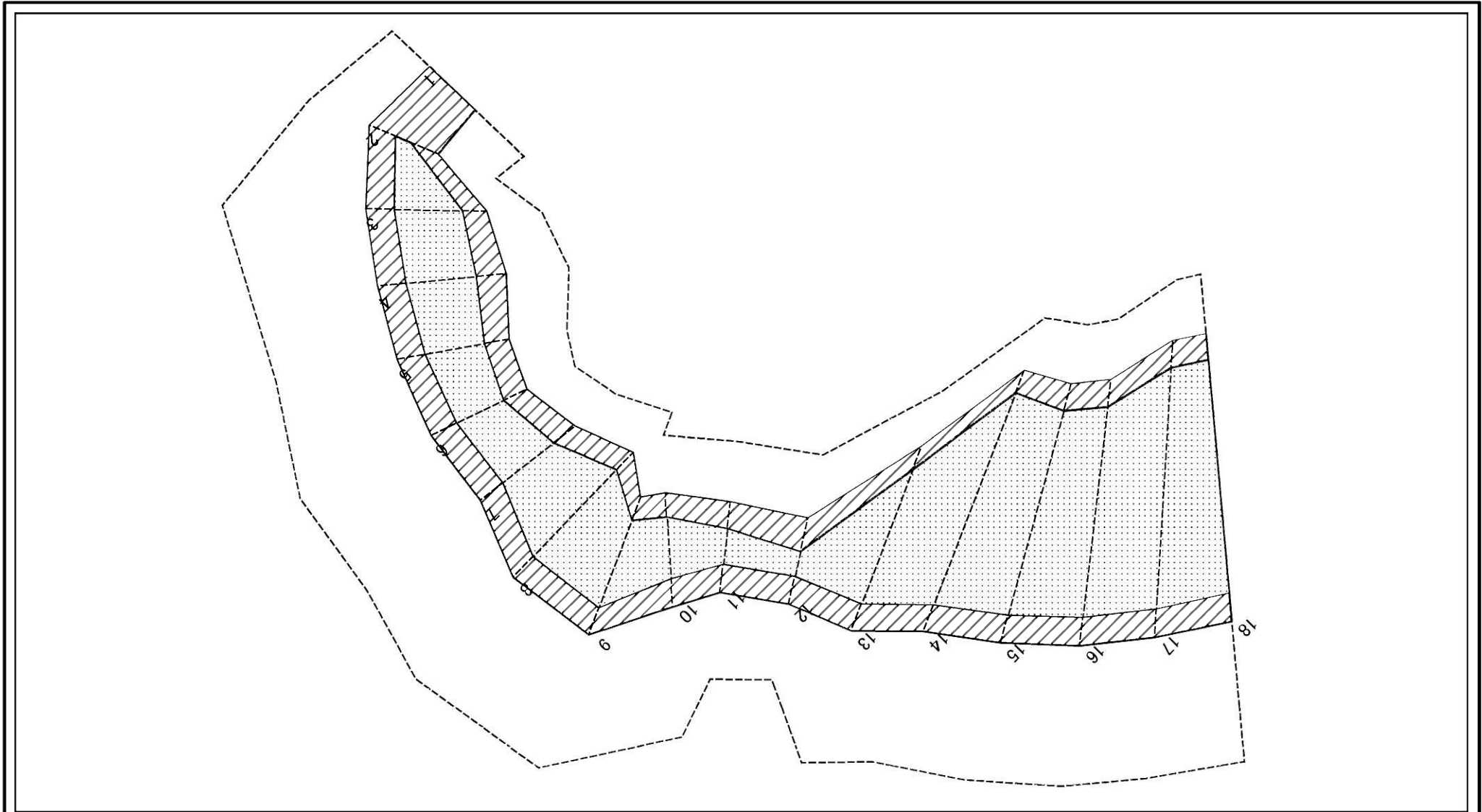
土砂災害警戒区域等の指定の公示に係る図書(その2-1)



図中の数字は横断測線番号を示す

様式-2-1(急) 土砂災害警戒区域・土砂災害特別警戒区域 区域図(その2)	土砂災害防止法施行令第二条の基準に該当する区域			自然現象の種類	急傾斜地の崩壊	箇所番号	204-II-1002
	土砂災害防止法施行令第三条の基準に該当する区域			縮尺	告示番号	警戒区域357号 特別警戒区域359号	箇所名
	土砂等の(移動)高さが1m以下の場合、土砂等の移動による力が100kN/m ² を超える区域		告示年月日		令和3年6月18日	所在地	栃木県佐野市富士町
	土砂等の堆積の高さが3mを超える区域		1:1,500				
それ以外の区域							

土砂災害警戒区域等の指定の公示に係る図書(その2-2)



図中の数字は横断測線番号を示す

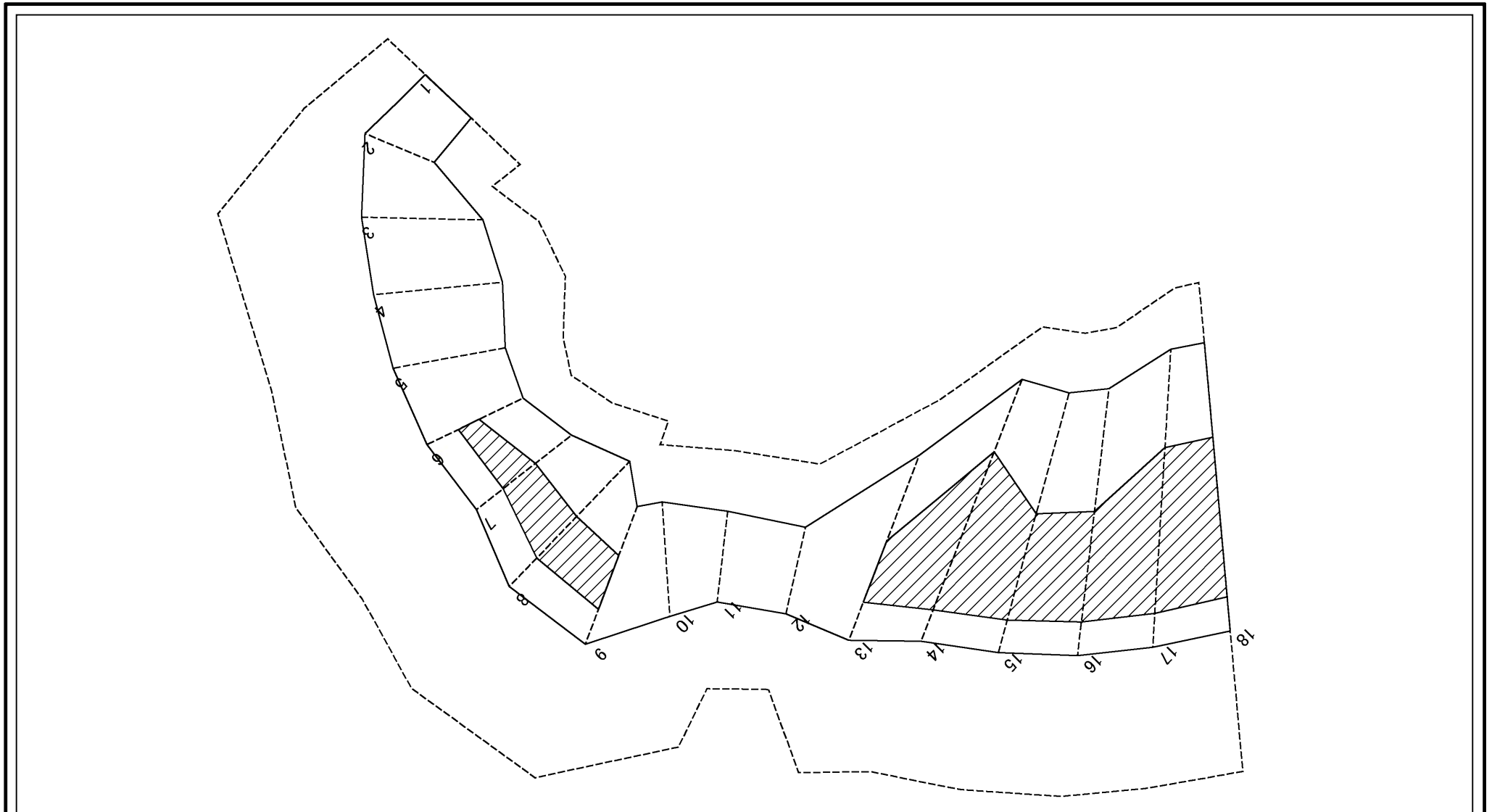
様式-2-2(急)
土砂災害特別警戒区域の区域区分図
(急傾斜地の崩壊に伴う土石等の移動により
建築物の地上部に作用すると想定される力)

土砂災害防止法施行令第二条の基準に該当する区域	
土砂災害防止法施行令第三条の基準に該当する区域	
それ以外の区域	

縮尺
1:1,500

自然現象の種類	急傾斜地の崩壊	箇所番号	204-II-1002
告示番号	警戒区域357号 特別警戒区域359号	箇所名	唐沢川IIA
告示年月日	令和3年6月18日	所在地	栃木県佐野市富士町

土砂災害警戒区域等の指定の公示に係る図書(その2-3)



図中の数字は横断測線番号を示す

様式-2-3(急)
土砂災害特別警戒区域の区域区分図
(急傾斜地の崩壊に伴う土石等の堆積により
建築物の地上部に作用すると想定される力)

土砂災害防止法施行令第二条の基準に該当する区域



土砂災害防止法
施行令第三条の
基準に該当する
区域

土石等の堆積の高さが3mを超える区域



それ以外の区域



縮尺

1:1,500

自然現象
の種類

急傾斜地の崩壊

箇所番号

204-II-1002

告示番号

警戒区域357号
特別警戒区域359号

箇所名

唐沢川IIA

告示年月日

令和3年6月18日

所在地

栃木県佐野市富士町

土砂災害警戒区域等の指定の公示に係る図書(その3)(案)

(1/1)

横断測線の区間	土石等の移動により建築物の地上部に作用すると想定される力				土石等の堆積により建築物の地上部に作用すると想定される力				横断測線の区間	土石等の移動により建築物の地上部に作用すると想定される力				土石等の堆積により建築物の地上部に作用すると想定される力			
	土石等の(移動)高さが1m以下の場合、土石等の移動による力が100kN/m ² を超える区域		それ以外の区域		土石等の堆積の高さが3mを超える区域		それ以外の区域			土石等の(移動)高さが1m以下の場合、土石等の移動による力が100kN/m ² を超える区域		それ以外の区域		土石等の堆積の高さが3mを超える区域		それ以外の区域	
	力の大きさのうち最大のもの(kN/m ²)	土石等の高さ(m)	力の大きさのうち最大のもの(kN/m ²)	土石等の高さ(m)	力の大きさのうち最大のもの(kN/m ²)	土石等の高さ(m)	力の大きさのうち最大のもの(kN/m ²)	土石等の高さ(m)		力の大きさのうち最大のもの(kN/m ²)	土石等の高さ(m)	力の大きさのうち最大のもの(kN/m ²)	土石等の高さ(m)	力の大きさのうち最大のもの(kN/m ²)	土石等の高さ(m)	力の大きさのうち最大のもの(kN/m ²)	土石等の高さ(m)
1 ~ 2	-	-	100.00	1.00	-	-	11.24	2.10	~								
2 ~ 3	147.55	1.00	100.00	1.00	-	-	16.05	3.00	~								
3 ~ 4	147.55	1.00	100.00	1.00	-	-	16.05	3.00	~								
4 ~ 5	141.47	1.00	100.00	1.00	-	-	14.89	2.78	~								
5 ~ 6	141.47	1.00	100.00	1.00	-	-	16.05	3.00	~								
6 ~ 7	141.60	1.00	100.00	1.00	20.32	3.80	16.05	3.00	~								
7 ~ 8	160.58	1.00	100.00	1.00	20.32	3.80	16.05	3.00	~								
8 ~ 9	160.58	1.00	100.00	1.00	19.25	3.60	16.05	3.00	~								
9 ~ 10	154.25	1.00	100.00	1.00	-	-	16.05	3.00	~								
10 ~ 11	143.56	1.00	100.00	1.00	-	-	15.26	2.85	~								
11 ~ 12	126.13	1.00	100.00	1.00	-	-	12.58	2.35	~								
12 ~ 13	159.13	1.00	100.00	1.00	-	-	16.05	3.00	~								
13 ~ 14	167.05	1.00	100.00	1.00	23.52	4.39	16.05	3.00	~								
14 ~ 15	167.05	1.00	100.00	1.00	23.52	4.39	16.05	3.00	~								
15 ~ 16	158.22	1.00	100.00	1.00	21.25	3.97	16.05	3.00	~								
16 ~ 17	159.24	1.00	100.00	1.00	21.30	3.98	16.05	3.00	~								
17 ~ 18	161.56	1.00	100.00	1.00	21.63	4.04	16.05	3.00	~								
~									~								
~									~								
~									~								
~									~								
~									~								
~									~								
~									~								
~									~								
~									~								
~									~								
~									~								
~									~								

様式-3(急) 建築物の構造の規制に必要な衝撃に関する事項	自然現象の種類	急傾斜地の崩壊	箇所番号	204-II-1002
	告示番号	警戒区域357号 特別警戒区域359号	箇所名	唐沢川IIA
	告示年月日	令和3年6月18日	所在地	栃木県佐野市富士町