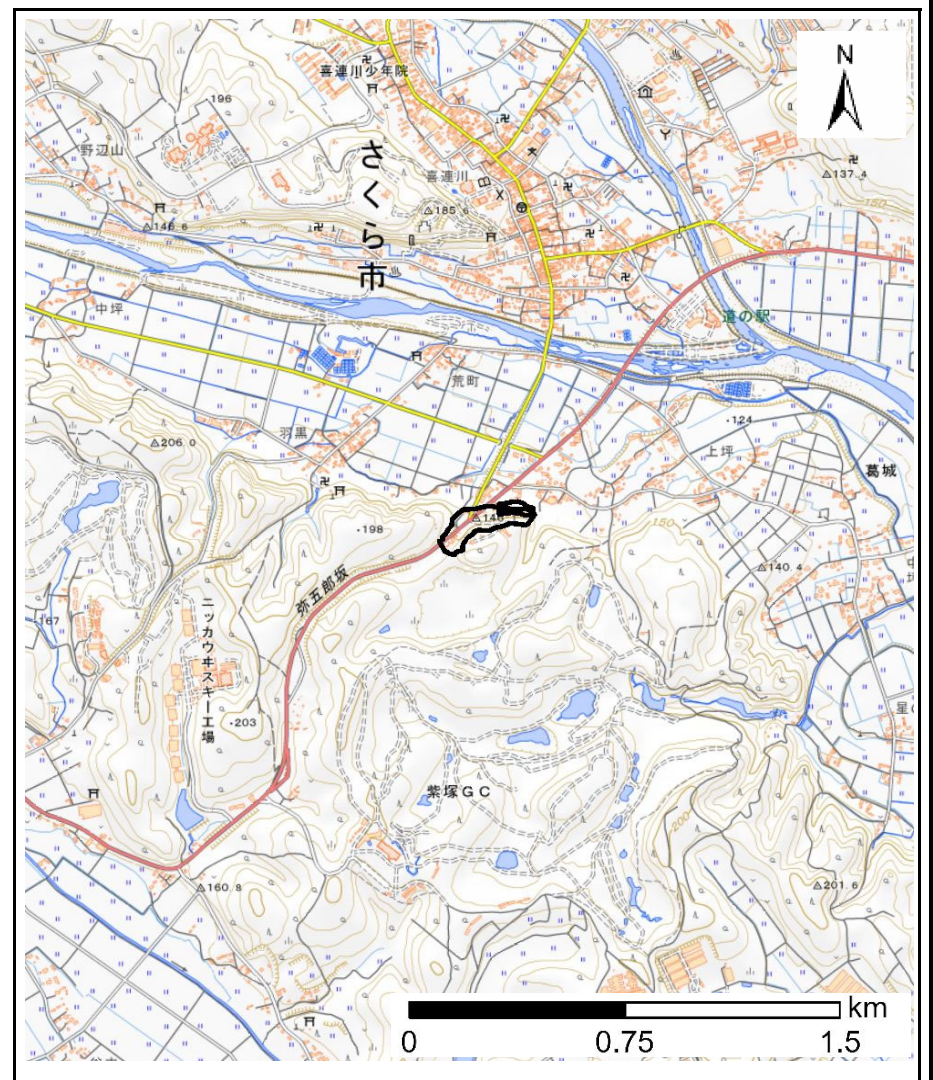
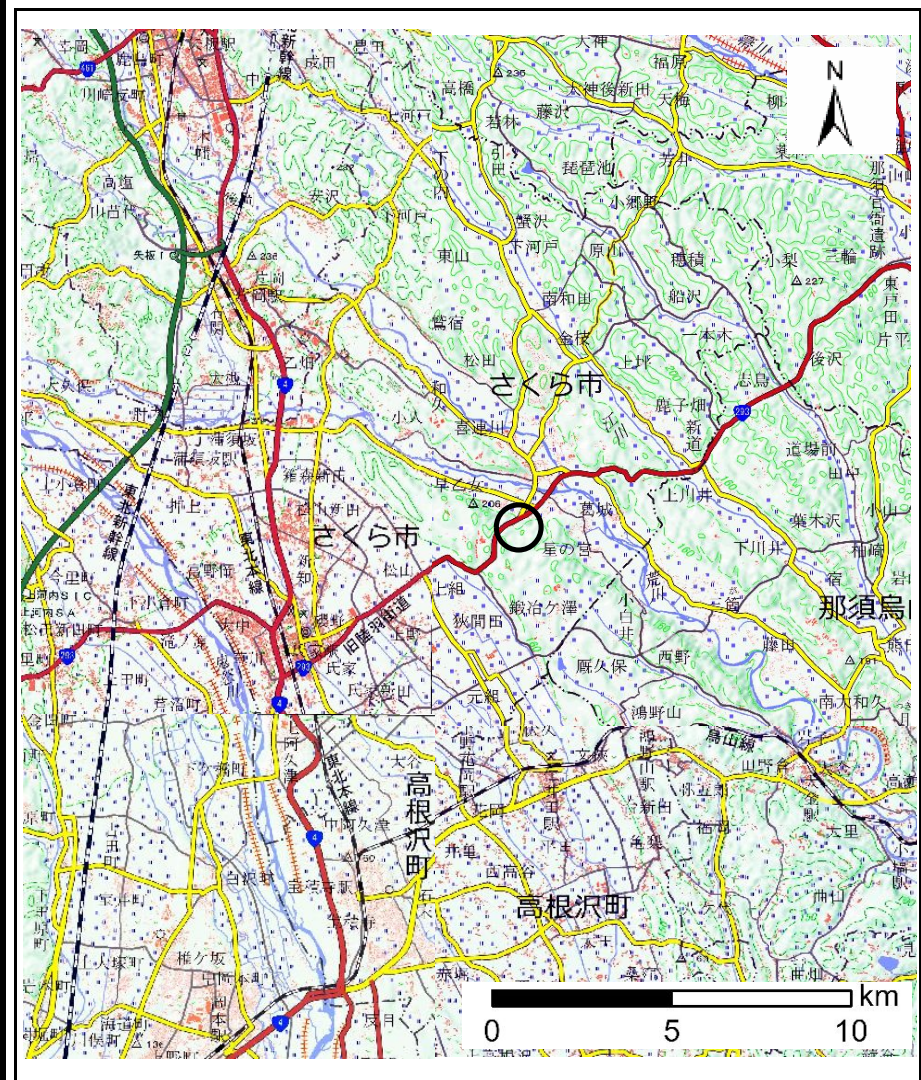




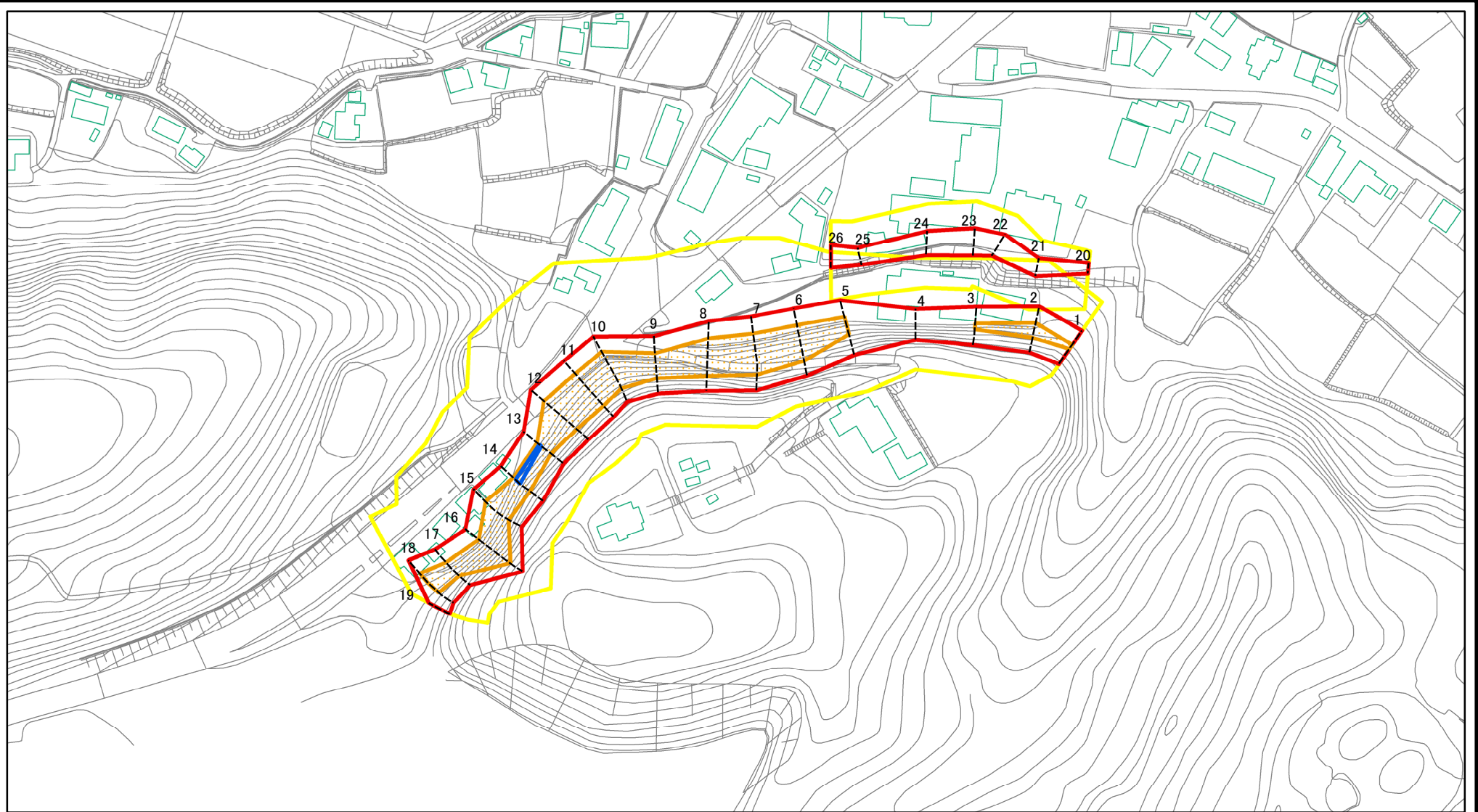
土砂災害警戒区域等の指定に係る図書(その1)



様式-1(急) 土砂災害警戒区域・土砂災害特別警戒区域 位置図	自然現象の種類	急傾斜地の崩壊
	箇所番号	387-I-016
	箇所名	桜木町A
	所在地	栃木県さくら市早乙女

「測量法に基づく国土地理院長承認(複製) R 7JHf 228」
 「本製品を複製する場合には、国土地理院の長の承認を得なければならない。」

土砂災害警戒区域等の指定の公示に係る図書(その2)



図中の数字は横断測線番号を示す

様式-2(急)

土砂災害警戒区域・土砂災害特別警戒区域
区域図(その1)

土砂災害防止法施行令第二条の基準に該当する区域

土砂災害防止法
施行令第三条の
基準に該当する
区域



土

縮尺

1:2,500

自然現象
の種類

告示番号

告示年月日

急傾斜地の崩壊

箇所番号

箇所名

所在地

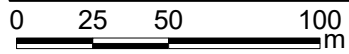
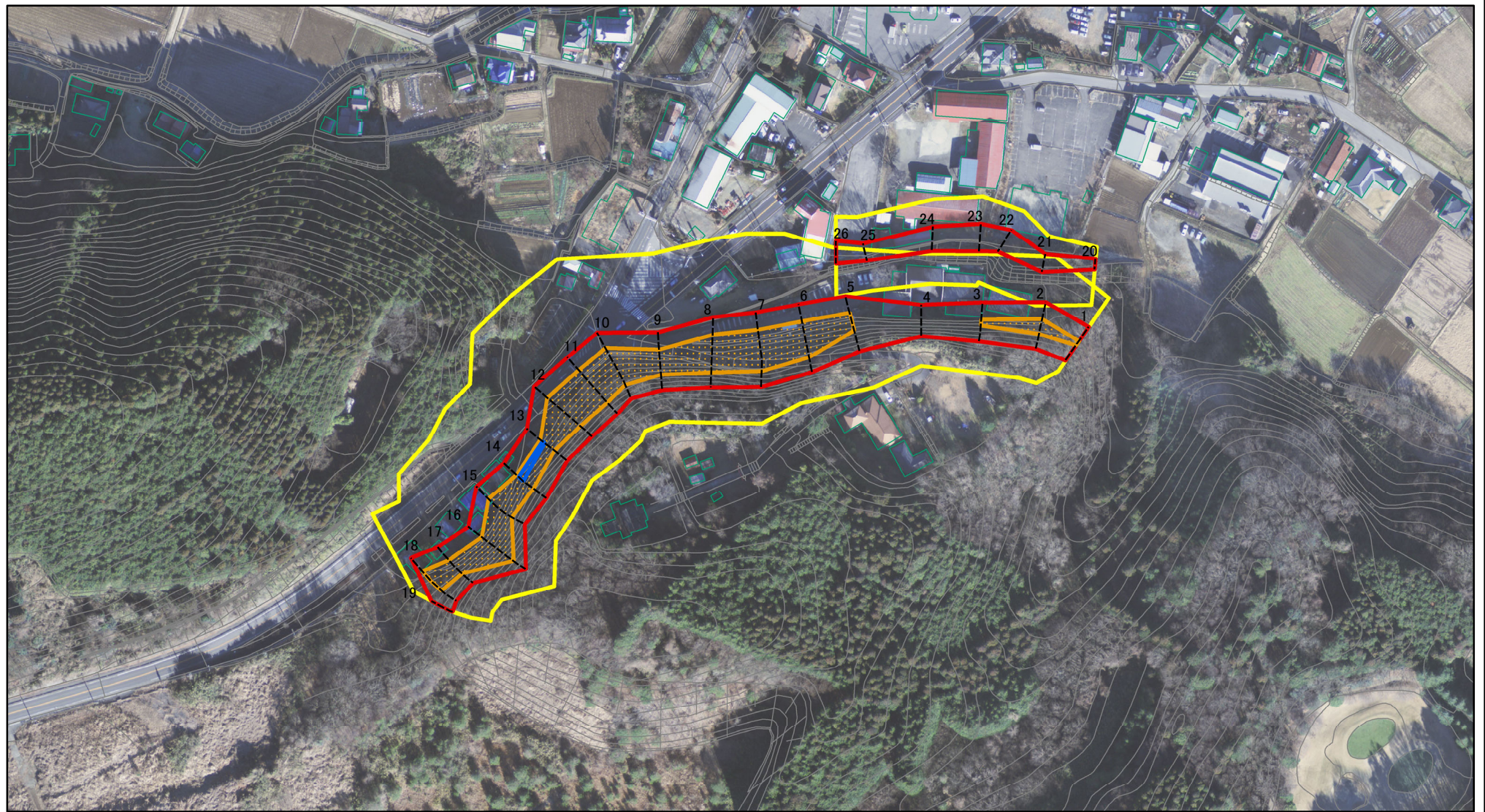
387-I-016

桜木町A

栃木県さくら市早乙女



土砂災害警戒区域等の指定の公示に係る図書(その2)

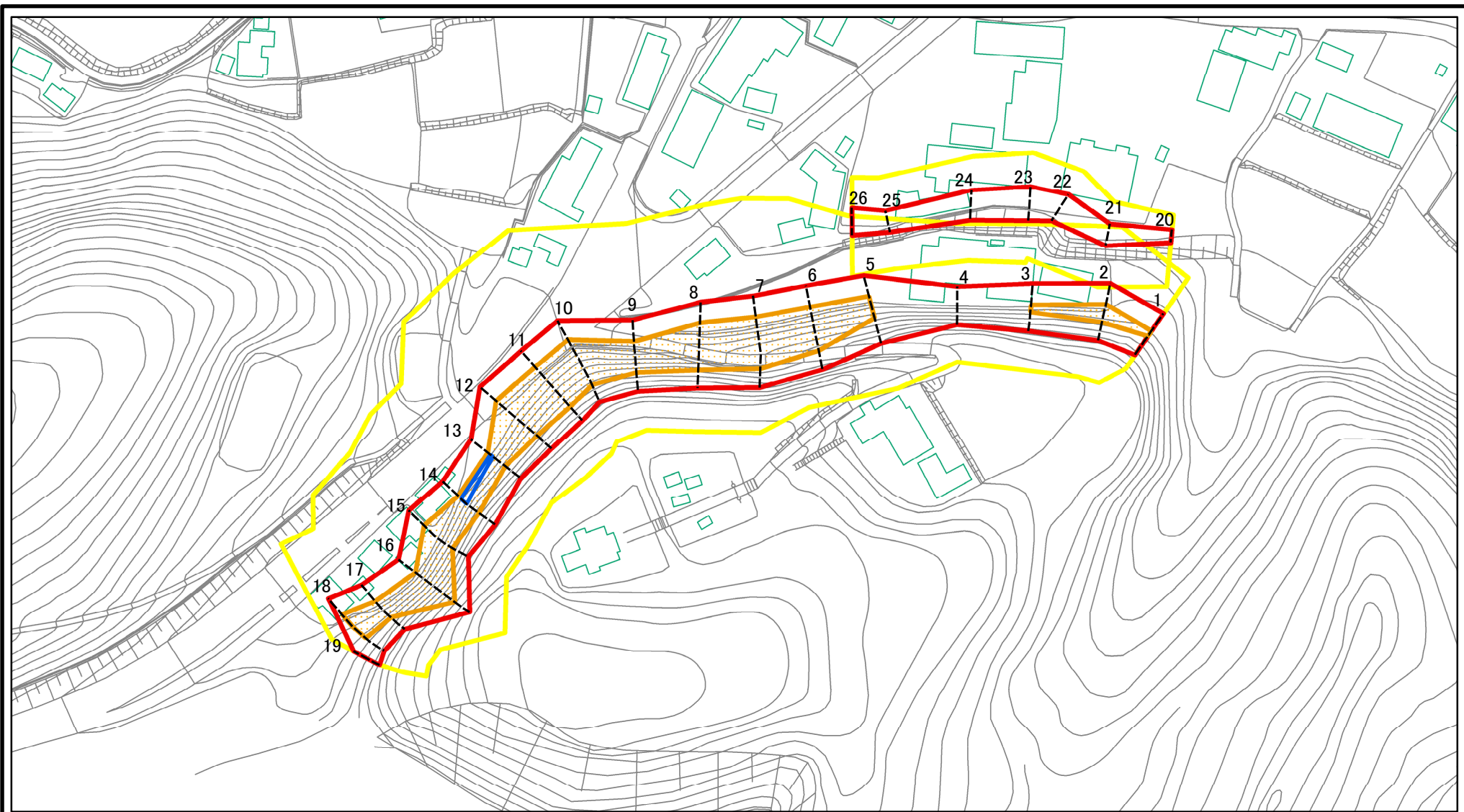


図中の数字は横断測線番号を示す

様式-2(急) 土砂災害警戒区域・土砂災害特別警戒区域 区域図(その1)	土砂災害防止法施行令第二条の基準に該当する区域		土 縮尺 1:2,500	自然現象の種類	急傾斜地の崩壊	箇所番号	387-I-016
	土砂災害防止法施行令第三条の基準に該当する区域			告示番号		箇所名	桜木町A
	それ以外の区域			告示年月日		所在地	栃木県さくら市早乙女



土砂災害警戒区域等の指定の公示に係る図書(その2-1)



図中の数字は横断測線番号を示す

様式-2-1(急)

土砂災害警戒区域・土砂災害特別警戒区域
区域図(その2)

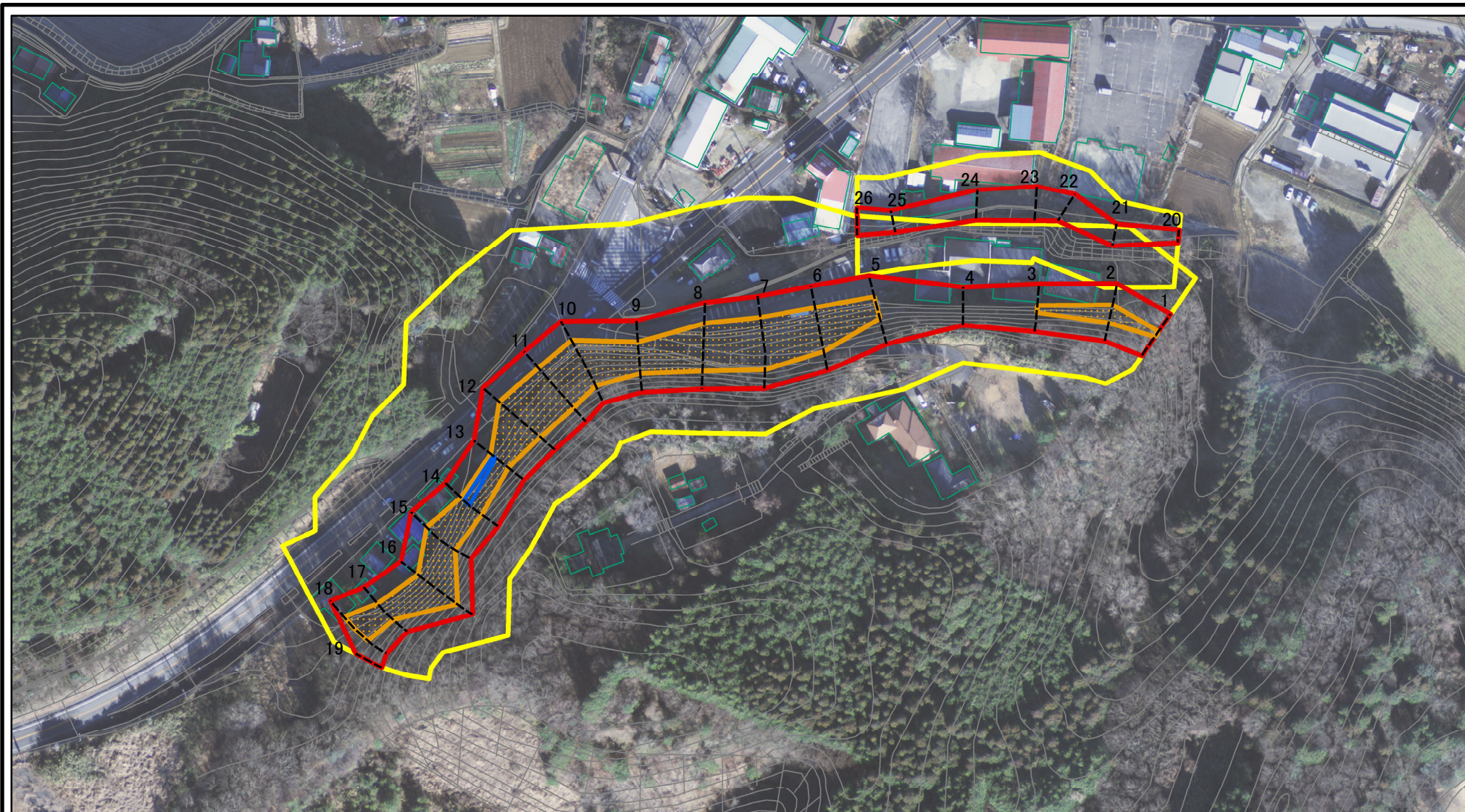
土砂災害防止法施行令第二条の基準に該当する区域	
土砂災害防止法施行令第三条の基準に該当する区域	
土砂等の(移動)高さが1m以下の場合、土砂等の移動による力が100kN/m ² を超える区域	
土砂等の堆積の高さが3mを超える区域	
それ以外の区域	

±
縮尺
1:2,000

自然現象の種類
急傾斜地の崩壊
告示番号
告示年月日

箇所番号	387-I-016
箇所名	桜木町A
所在地	栃木県さくら市早乙女

土砂災害警戒区域等の指定の公示に係る図書(その2-1)



0 25 50 100
m

図中の数字は横断測線番号を示す

様式-2-1(急)

土砂災害警戒区域・土砂災害特別警戒区域
区域図(その2)

土砂災害防止法施行令第二条の基準に該当する区域	
土砂災害防止法施行令第三条の基準に該当する区域	
それ以外の区域	

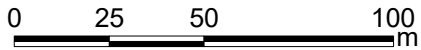
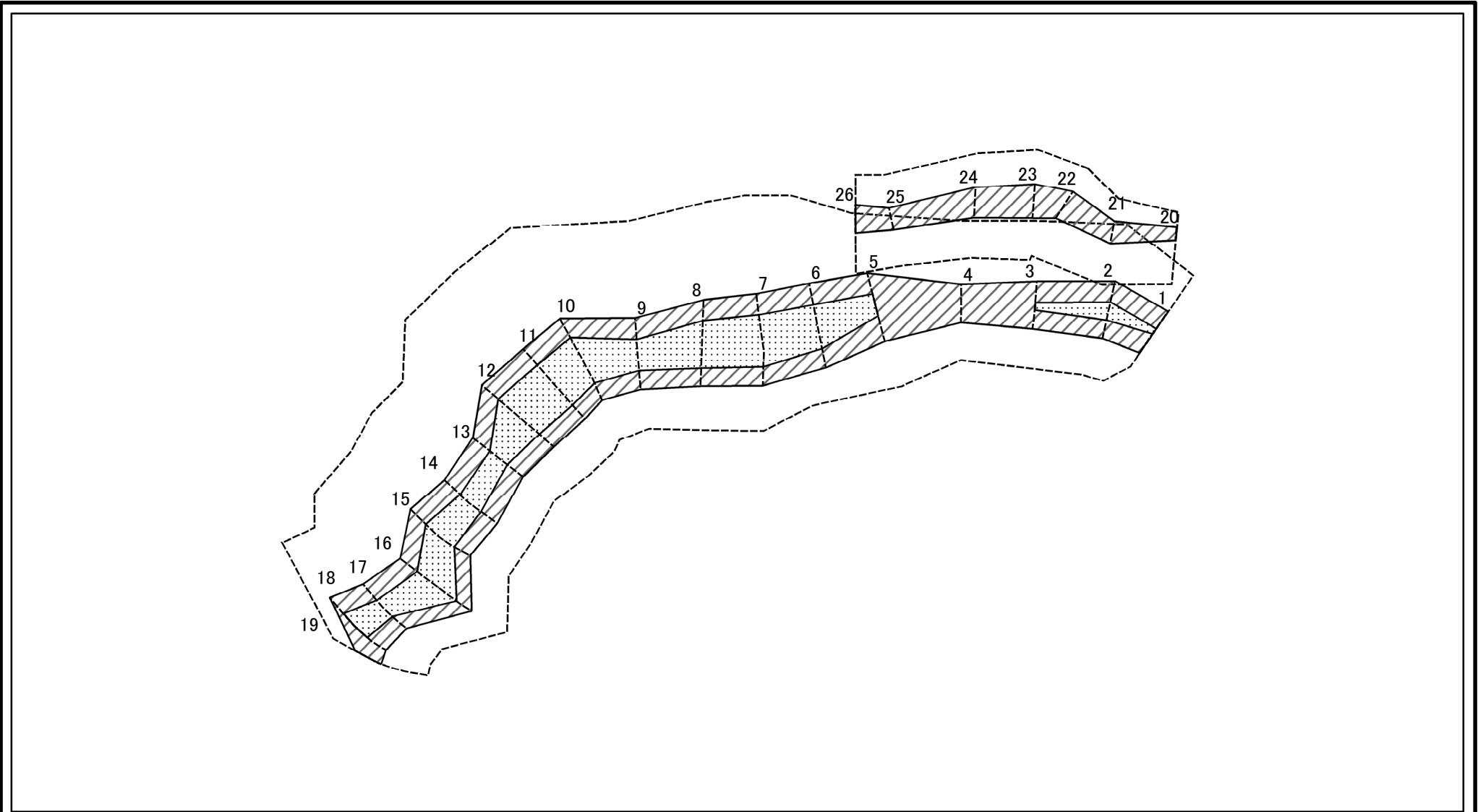
±
縮尺
1:2,000

自然現象の種類	急傾斜地の崩壊
告示番号	
告示年月日	

箇所番号	387-I-016
箇所名	桜木町A
所在地	栃木県さくら市早乙女



土砂災害警戒区域等の指定の公示に係る図書(その2-2)



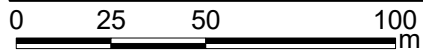
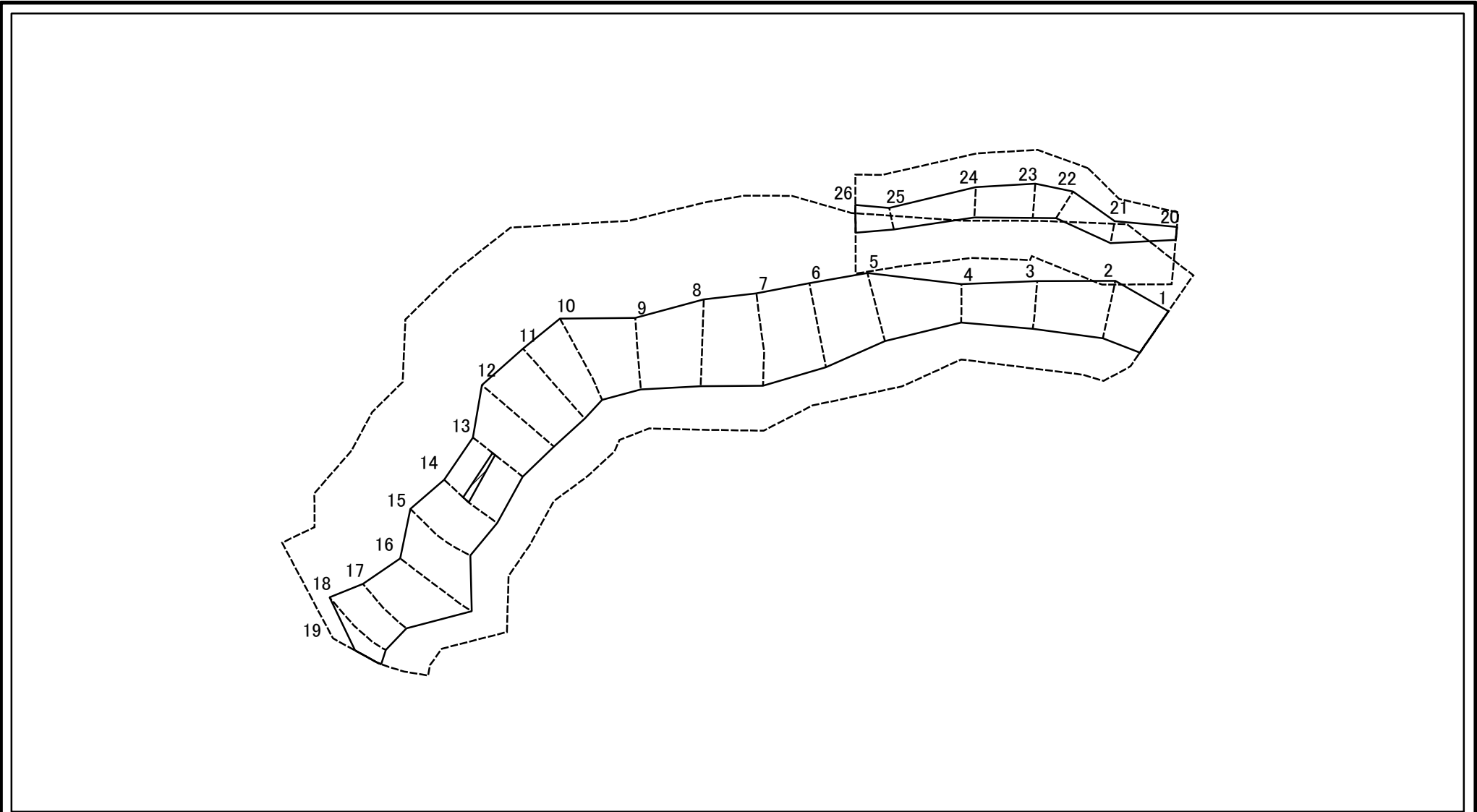
図中の数字は横断測線番号を示す

様式-2-2(急)
 土砂災害特別警戒区域の区域区分図
 (急傾斜地の崩壊に伴う土石等の移動により
 建築物の地上部に作用すると想定される力)

土砂災害防止法施行令第二条の基準に該当する区域		土 縮尺 1:2,000	自然現象の種類	急傾斜地の崩壊	箇所番号	387-I-016
土砂災害防止法施行令第三条の基準に該当する区域			告示番号		箇所名	桜木町A
それ以外の区域			告示年月日		所在地	栃木県さくら市早乙女



土砂災害警戒区域等の指定の公示に係る図書(その2-3)



図中の数字は横断測線番号を示す

様式-2-3(急)
 土砂災害特別警戒区域の区域区分図
 (急傾斜地の崩壊に伴う土石等の堆積により
 建築物の地上部に作用すると想定される力)

土砂災害防止法施行令第二条の基準に該当する区域	
土砂災害防止法施行令第三条の基準に該当する区域	
それ以外の区域	

土	縮尺
	1:2,000

自然現象の種類	急傾斜地の崩壊	箇所番号	387-I-016
告示番号		箇所名	桜木町A
告示年月日		所在地	栃木県さくら市早乙女



土砂災害警戒区域等の指定の公示に係る図書(その3)(案)

横断測線の区間	土石等の移動により建築物の地上部に作用すると想定される力				土石等の堆積により建築物の地上部に作用すると想定される力				横断測線の区間	土石等の移動により建築物の地上部に作用すると想定される力				土石等の堆積により建築物の地上部に作用すると想定される力			
	土石等の(移動)高さが1m以下の場合、土石等の移動による力が100kN/m ² を超える区域		それ以外の区域		土石等の堆積の高さが3mを超える区域		それ以外の区域			土石等の(移動)高さが1m以下の場合、土石等の移動による力が100kN/m ² を超える区域		それ以外の区域		土石等の堆積の高さが3mを超える区域		それ以外の区域	
	力の大きさのうち最大のもの(kN/m ²)	土石等の高さ(m)	力の大きさのうち最大のもの(kN/m ²)	土石等の高さ(m)	力の大きさのうち最大のもの(kN/m ²)	土石等の高さ(m)	力の大きさのうち最大のもの(kN/m ²)	土石等の高さ(m)		力の大きさのうち最大のもの(kN/m ²)	土石等の高さ(m)	力の大きさのうち最大のもの(kN/m ²)	土石等の高さ(m)	力の大きさのうち最大のもの(kN/m ²)	土石等の高さ(m)	力の大きさのうち最大のもの(kN/m ²)	土石等の高さ(m)
1 ~ 2	121.36	1.00	100.00	1.00	-	-	13.11	2.45	~								
2 ~ 3	121.36	1.00	100.00	1.00	-	-	14.87	2.78	~								
3 ~ 4	-	-	100.00	1.00	-	-	16.05	3.00	~								
4 ~ 5	-	-	100.00	1.00	-	-	16.05	3.00	~								
5 ~ 6	139.54	1.00	100.00	1.00	-	-	14.59	2.73	~								
6 ~ 7	143.02	1.00	100.00	1.00	-	-	14.59	2.73	~								
7 ~ 8	143.61	1.00	100.00	1.00	-	-	15.13	2.83	~								
8 ~ 9	143.61	1.00	100.00	1.00	-	-	16.05	3.00	~								
9 ~ 10	145.74	1.00	100.00	1.00	-	-	16.05	3.00	~								
10 ~ 11	145.74	1.00	100.00	1.00	-	-	15.04	2.81	~								
11 ~ 12	145.46	1.00	100.00	1.00	-	-	14.85	2.78	~								
12 ~ 13	143.66	1.00	100.00	1.00	-	-	16.05	3.00	~								
13 ~ 14	129.32	1.00	100.00	1.00	17.23	3.22	16.05	3.00	~								
14 ~ 15	137.07	1.00	100.00	1.00	-	-	16.05	3.00	~								
15 ~ 16	146.26	1.00	100.00	1.00	-	-	16.05	3.00	~								
16 ~ 17	146.26	1.00	100.00	1.00	-	-	16.05	3.00	~								
17 ~ 18	127.77	1.00	100.00	1.00	-	-	14.20	2.65	~								
18 ~ 19	-	-	100.00	1.00	-	-	12.18	2.28	~								
~									~								
20 ~ 21	-	-	73.98	1.00	-	-	10.24	1.91	~								
21 ~ 22	-	-	87.68	1.00	-	-	10.24	1.91	~								
22 ~ 23	-	-	92.61	1.00	-	-	10.24	1.91	~								
23 ~ 24	-	-	92.61	1.00	-	-	10.83	2.02	~								
24 ~ 25	-	-	85.50	1.00	-	-	12.06	2.25	~								
25 ~ 26	-	-	81.85	1.00	-	-	12.06	2.25	~								
~									~								

様式-3(急) 建築物の構造の規制に必要な衝撃に関する事項	自然現象の種類	急傾斜地の崩壊	箇所番号	387-I-016
	告示番号		箇所名	桜木町A
	告示年月日		所在地	栃木県さくら市早乙女