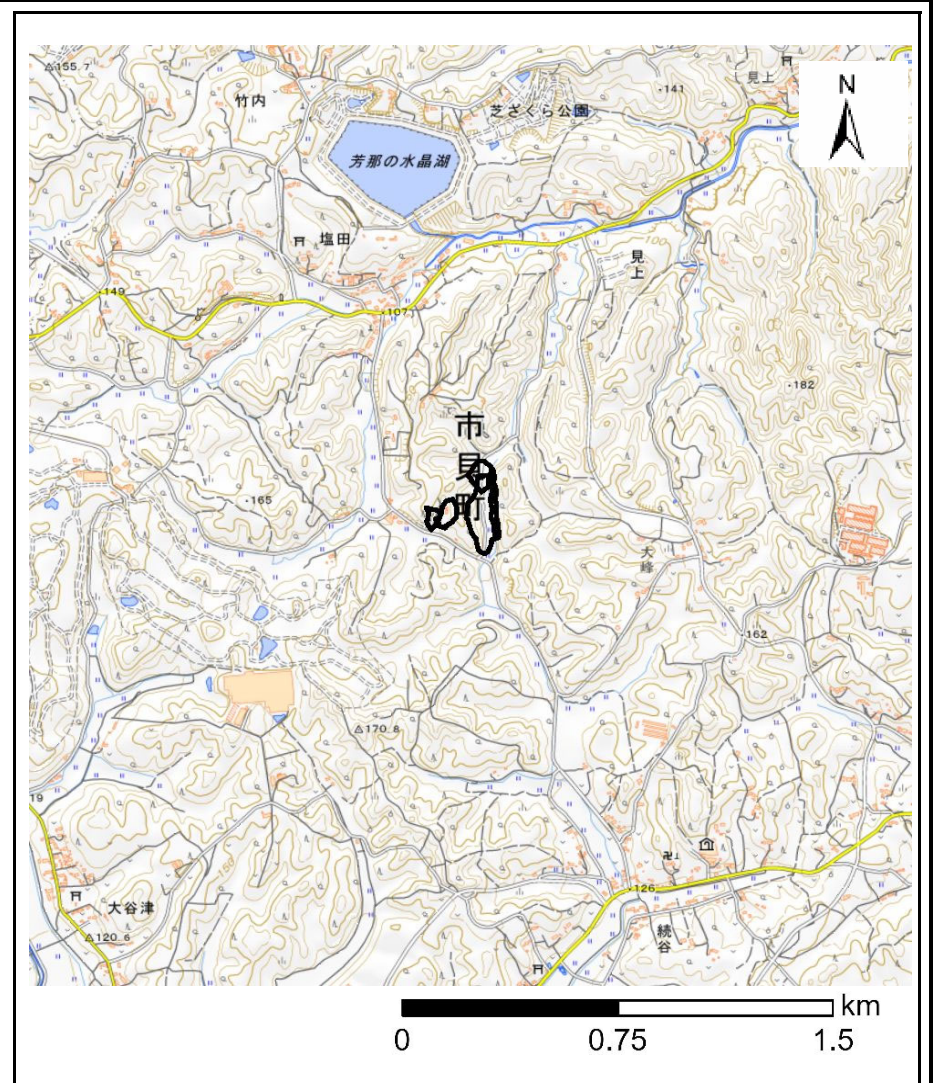




土砂災害警戒区域等の指定に係る図書(その1)

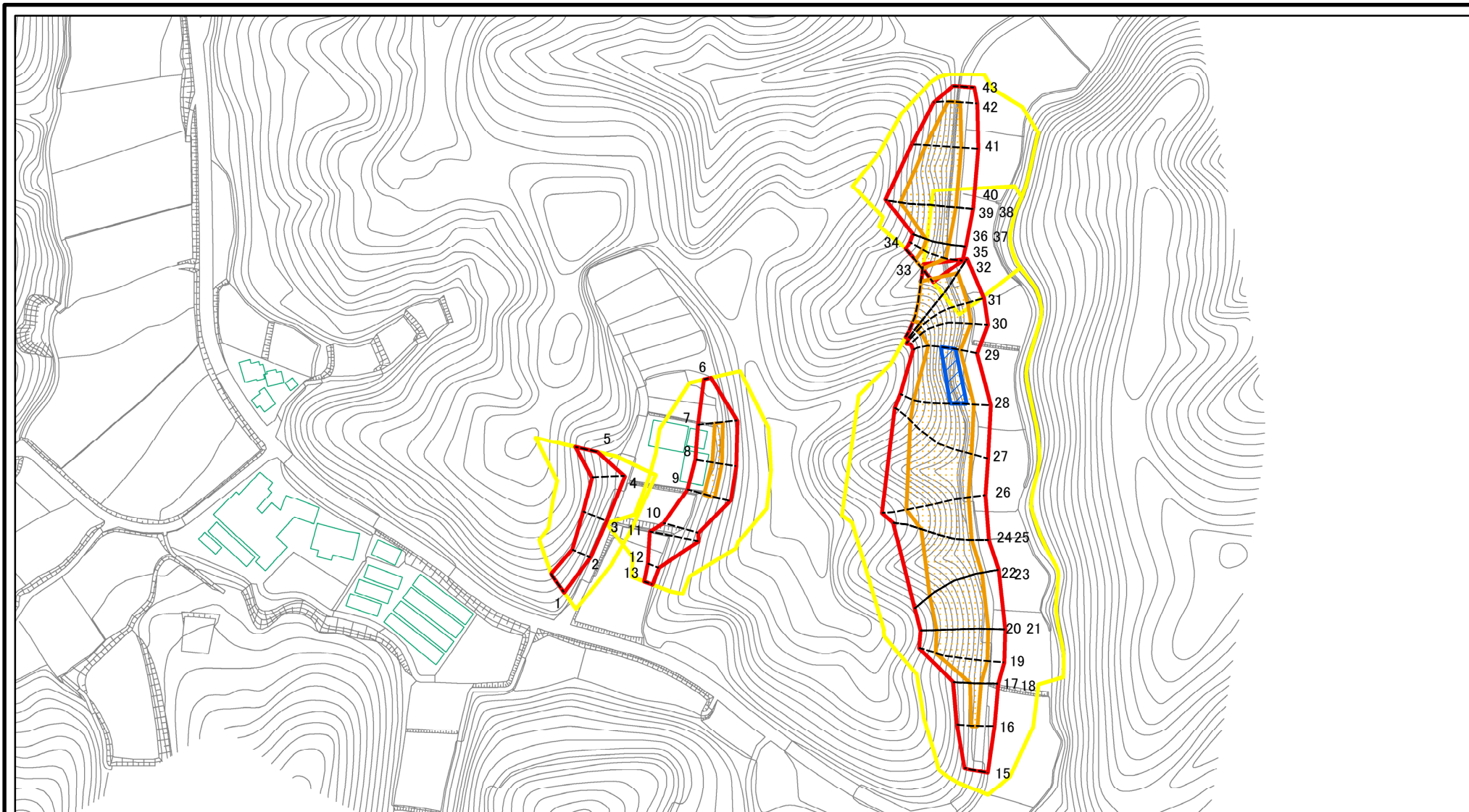


様式-1(急) 土砂災害警戒区域・土砂災害特別警戒区域 位置図	自然現象の種類	急傾斜地の崩壊
	箇所番号	344-II-1032
	箇所名	塩田ⅡA
	所在地	栃木県芳賀郡市貝町続谷・塩田

「測量法に基づく国土地理院長承認(複製) R 7JHf 228」
 「本製品を複製する場合には、国土地理院の長の承認を得なければならない。」



土砂災害警戒区域等の指定の公示に係る図書(その2)



図中の数字は横断測線番号を示す

様式-2(急)

土砂災害警戒区域・土砂災害特別警戒区域
区域図(その1)

土砂災害防止法施行令第二条の基準に該当する区域

土砂災害防止法
施行令第三条の
基準に該当する
区域

土石等の(移動)高さが1m以下の場合、
土石等の移動による力が100kN/mを超える区域

土石等の堆積の高さが3mを超える区域

それ以外の区域






土
縮尺
1:2,500

自然現象
の種類

告示番号

告示年月日

急傾斜地の崩壊

箇所番号

箇所名

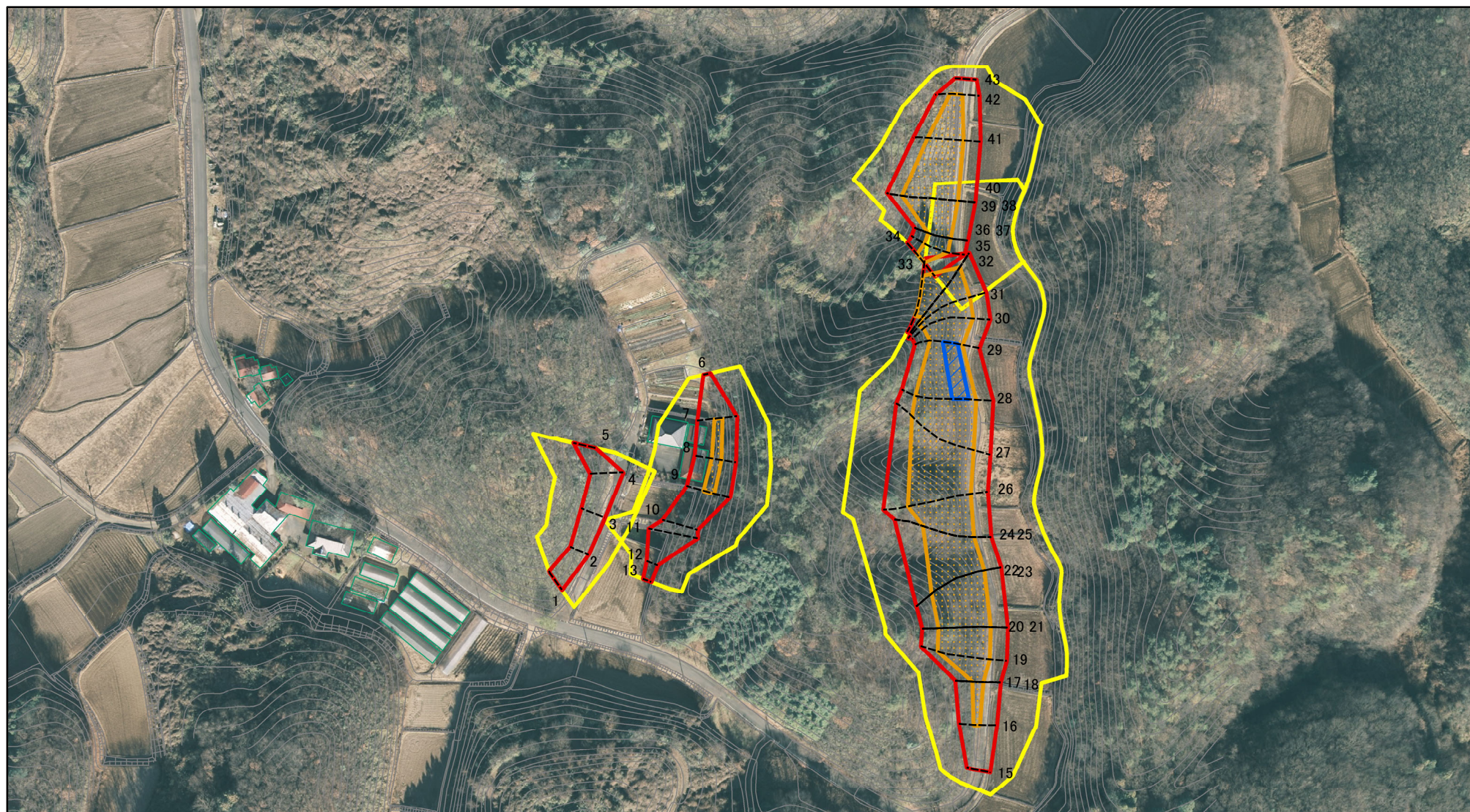
所在地

344-II-1032

塩田IIA

栃木県芳賀郡市貝町続谷・塩田

土砂災害警戒区域等の指定の公示に係る図書(その2)



図中の数字は横断測線番号を示す

様式-2(急)

土砂災害警戒区域・土砂災害特別警戒区域
区域図(その1)

土砂災害防止法施行令第二条の基準に該当する区域

土砂災害防止法
施行令第三条の
基準に該当する
区域

土石等の(移動)高さが1m以下の場合、
土石等の移動による力が100kN/mを超える区域
土石等の堆積の高さが3mを超える区域
それ以外の区域



土

縮尺

1:2,500

自然現象
の種類

告示番号

告示年月日

急傾斜地の崩壊

箇所番号

箇所名

所在地

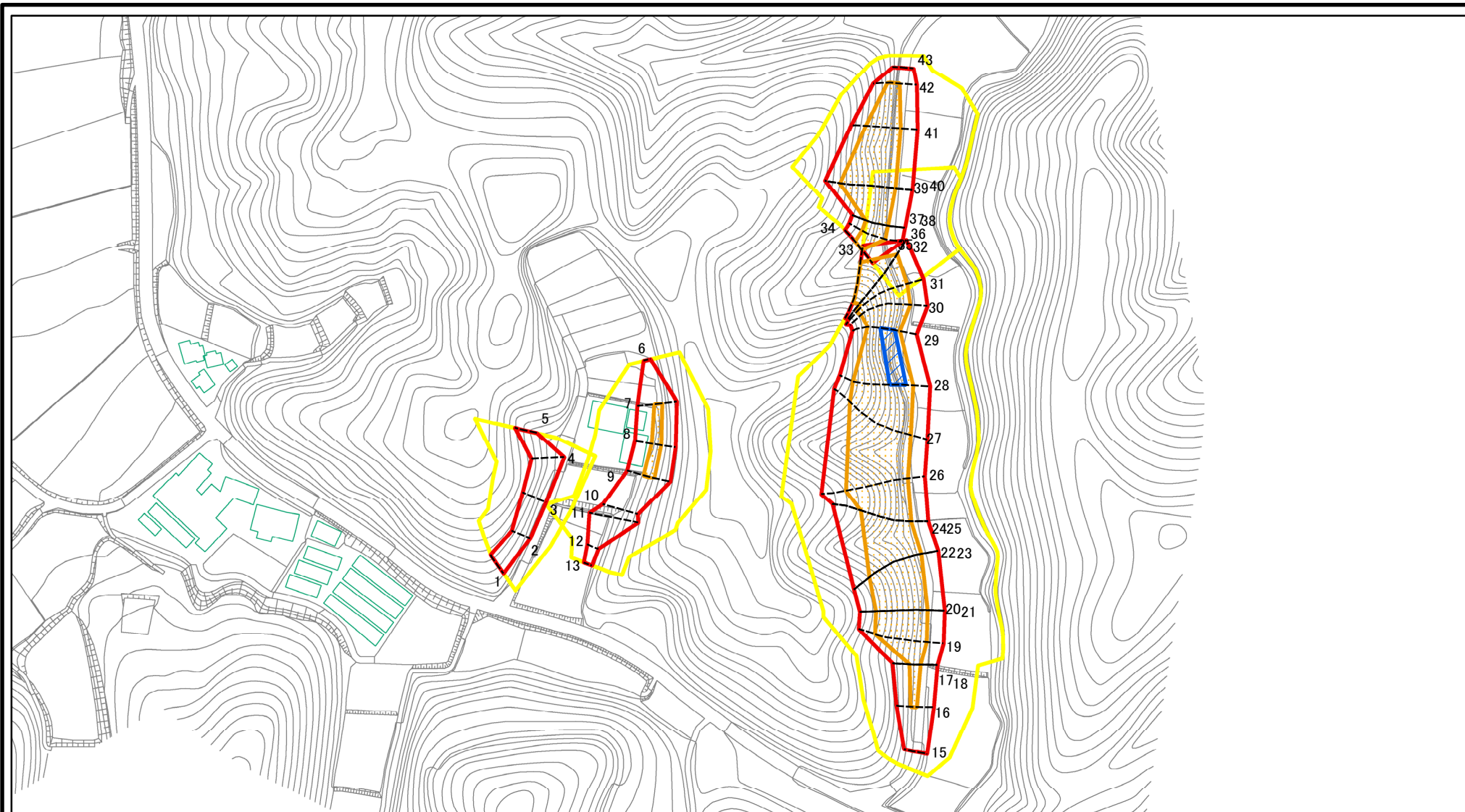
344-II-1032

塩田IIA

栃木県芳賀郡市貝町続谷・塩田



土砂災害警戒区域等の指定の公示に係る図書(その2-1)

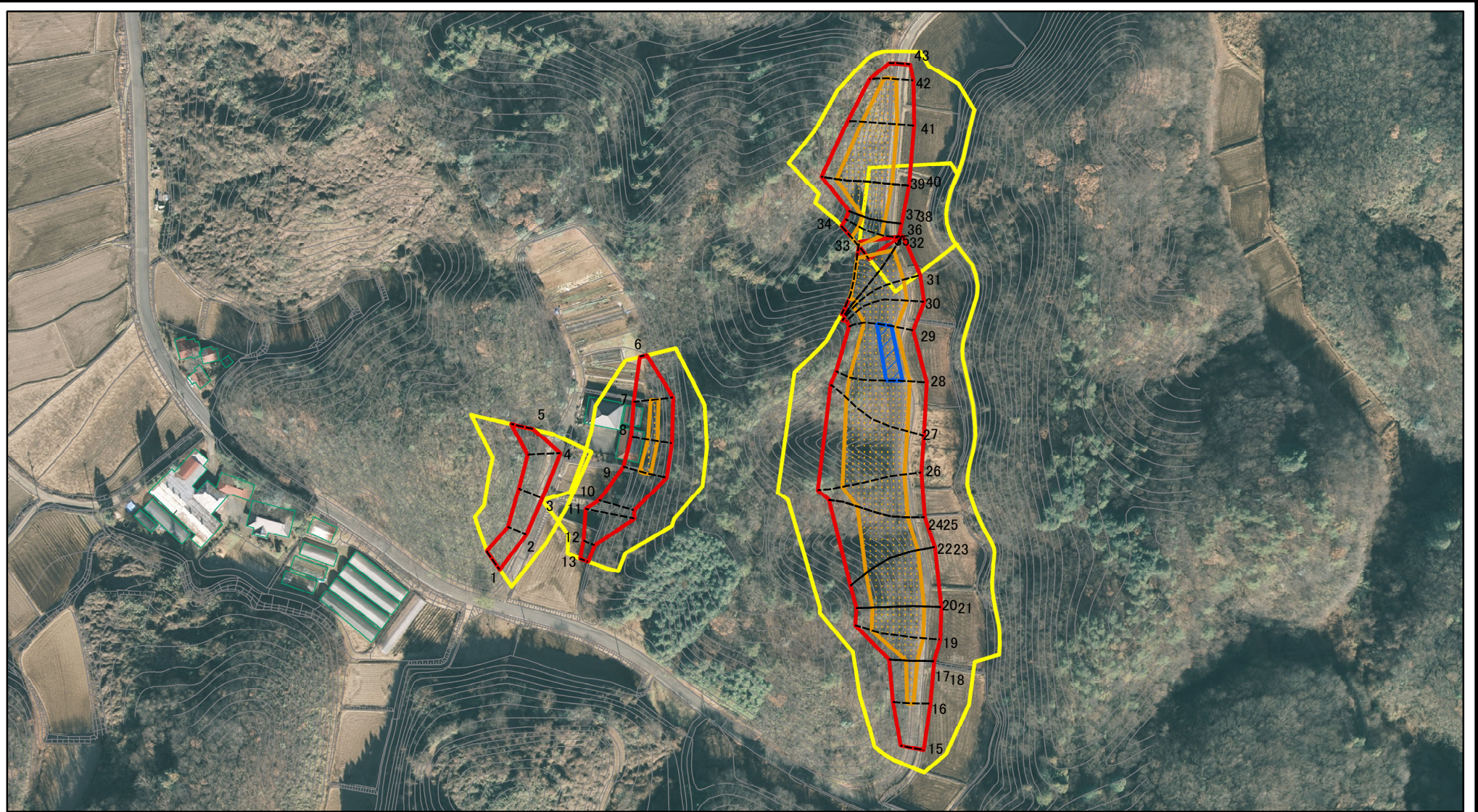


図中の数字は横断測線番号を示す

様式-2-1(急) 土砂災害警戒区域・土砂災害特別警戒区域 区域図(その2)	土砂災害防止法施行令第二条の基準に該当する区域		± 縮尺 1:2,500	自然現象の種類	急傾斜地の崩壊	箇所番号	344-II-1032
	土砂災害防止法施行令第三条の基準に該当する区域			告示番号		箇所名	塩田IIA
	土砂等の(移動)高さが1m以下の場合、土砂等の移動による力が100kN/m ² を超える区域			告示年月日		所在地	栃木県芳賀郡市貝町続谷・塩田
	土砂等の堆積の高さが3mを超える区域						
それ以外の区域							



土砂災害警戒区域等の指定の公示に係る図書(その2-1)

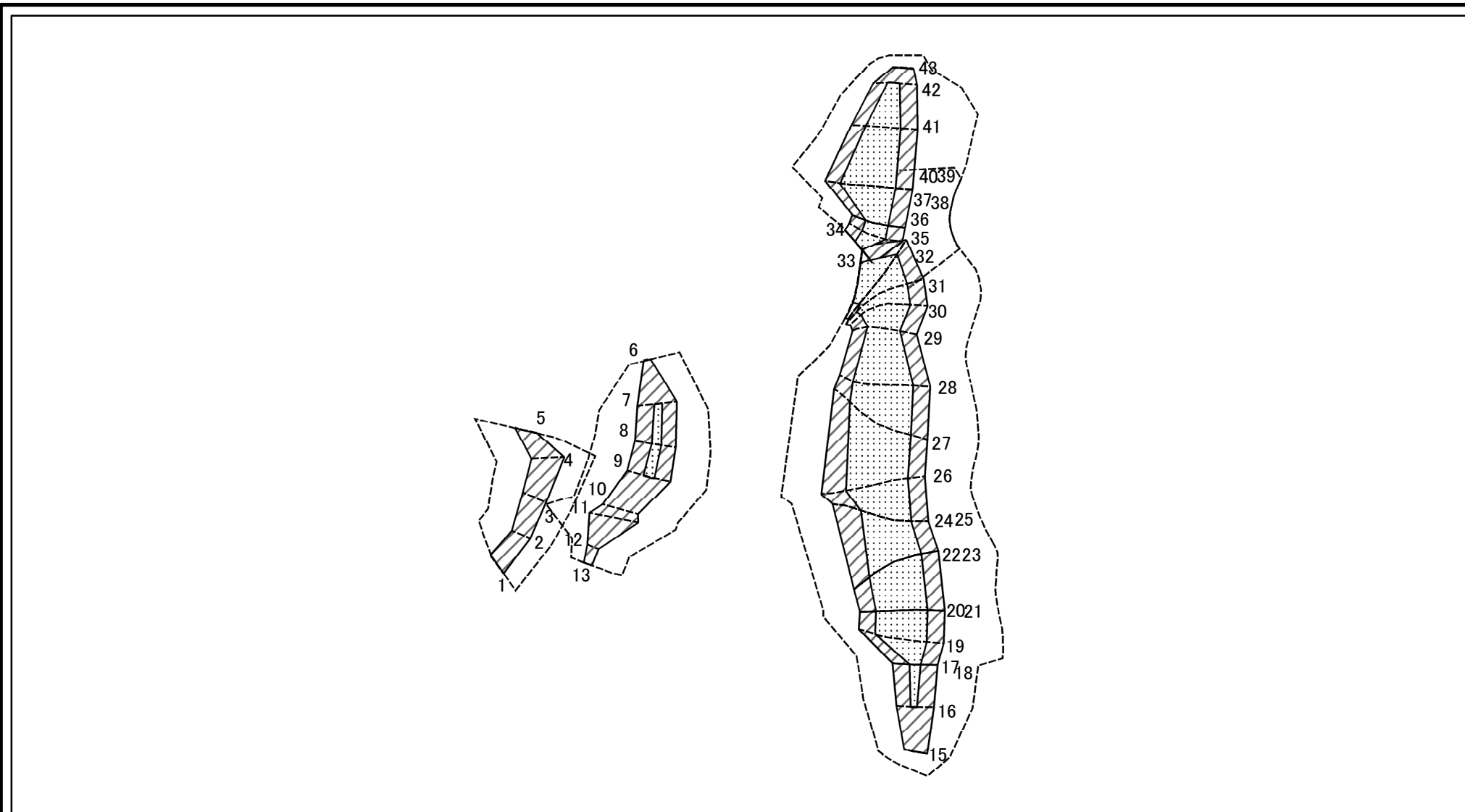


図中の数字は横断測線番号を示す

様式-2-1(急) 土砂災害警戒区域・土砂災害特別警戒区域 区域図(その2)	土砂災害防止法施行令第二条の基準に該当する区域		± 縮尺 1:2,500	自然現象の種類	急傾斜地の崩壊	箇所番号	344-II-1032
	土砂災害防止法施行令第三条の基準に該当する区域			告示番号		箇所名	塩田IIA
	土砂等の(移動)高さが1m以下の場合、土砂等の移動による力が100kN/m ² を超える区域			告示年月日		所在地	栃木県芳賀郡市貝町続谷・塩田
	土砂等の堆積の高さが3mを超える区域						
それ以外の区域							



土砂災害警戒区域等の指定の公示に係る図書(その2-2)



図中の数字は横断測線番号を示す

様式-2-2(急)
 土砂災害特別警戒区域の区域区分図
 (急傾斜地の崩壊に伴う土石等の移動により
 建築物の地上部に作用すると想定される力)

土砂災害防止法施行令第二条の基準に該当する区域	
土砂災害防止法施行令第三条の基準に該当する区域	
それ以外の区域	

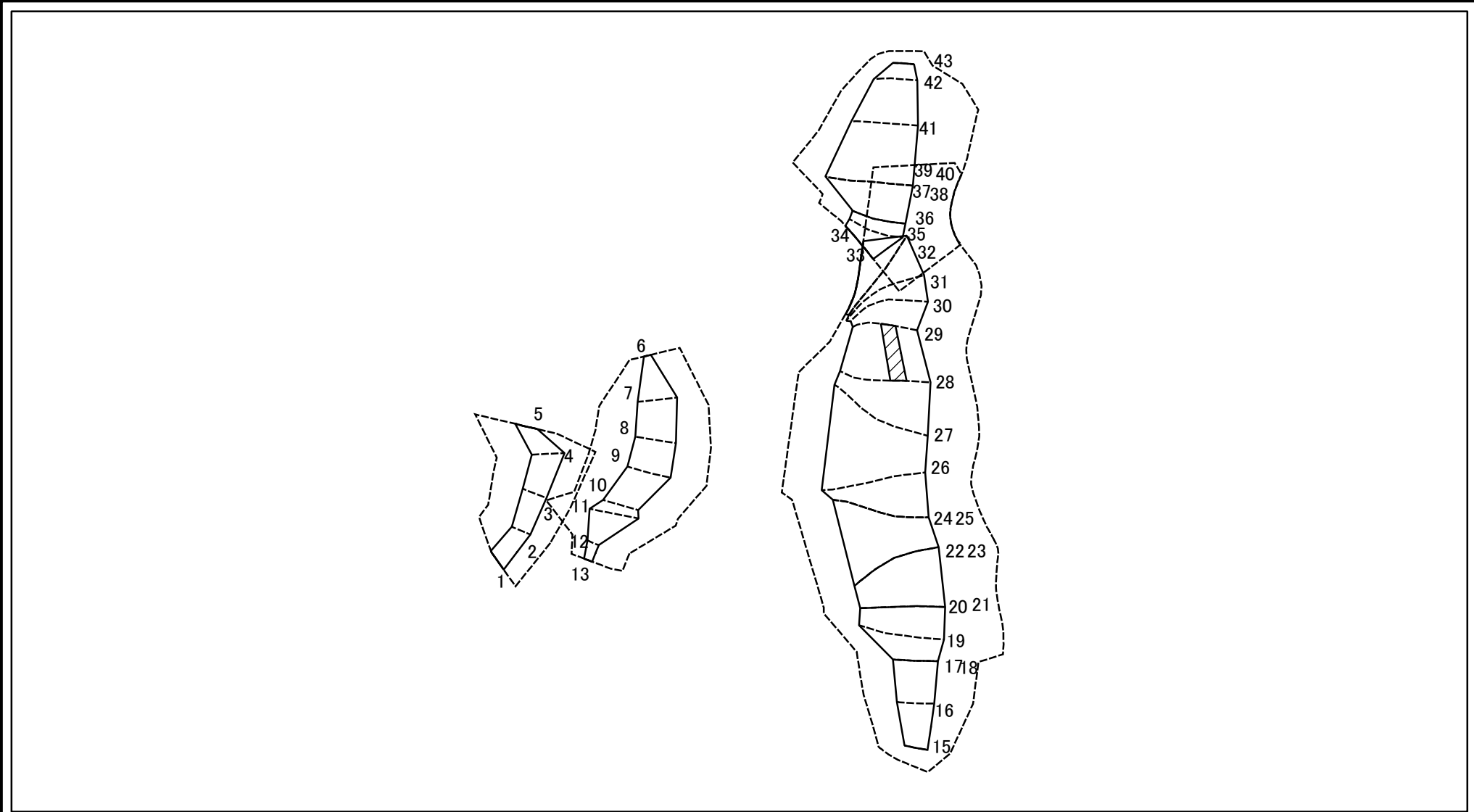
土
 縮尺
 1:2,500

自然現象の種類	急傾斜地の崩壊
告示番号	
告示年月日	

箇所番号	344-II-1032
箇所名	塩田IIA
所在地	栃木県芳賀郡市貝町続谷・塩田



土砂災害警戒区域等の指定の公示に係る図書(その2-3)



図中の数字は横断測線番号を示す

様式-2-3(急)
 土砂災害特別警戒区域の区域区分図
 (急傾斜地の崩壊に伴う土石等の堆積により
 建築物の地上部に作用すると想定される力)

土砂災害防止法施行令第二条の基準に該当する区域		土 縮尺 1:2,500	自然現象の種類	急傾斜地の崩壊	箇所番号	344-II-1032
土砂災害防止法施行令第三条の基準に該当する区域			告示番号		箇所名	塩田II A
それ以外の区域			告示年月日		所在地	栃木県芳賀郡市貝町続谷・塩田



土砂災害警戒区域等の指定の公示に係る図書(その3)(案)

横断測線の区間	土石等の移動により建築物の地上部に作用すると想定される力				土石等の堆積により建築物の地上部に作用すると想定される力				横断測線の区間	土石等の移動により建築物の地上部に作用すると想定される力				土石等の堆積により建築物の地上部に作用すると想定される力			
	土石等の(移動)高さが1m以下の場合、土石等の移動による力が100kN/m ² を超える区域		それ以外の区域		土石等の堆積の高さが3mを超える区域		それ以外の区域			土石等の(移動)高さが1m以下の場合、土石等の移動による力が100kN/m ² を超える区域		それ以外の区域		土石等の堆積の高さが3mを超える区域		それ以外の区域	
	力の大きさのうち最大のもの(kN/m ²)	土石等の高さ(m)	力の大きさのうち最大のもの(kN/m ²)	土石等の高さ(m)	力の大きさのうち最大のもの(kN/m ²)	土石等の高さ(m)	力の大きさのうち最大のもの(kN/m ²)	土石等の高さ(m)		力の大きさのうち最大のもの(kN/m ²)	土石等の高さ(m)	力の大きさのうち最大のもの(kN/m ²)	土石等の高さ(m)	力の大きさのうち最大のもの(kN/m ²)	土石等の高さ(m)	力の大きさのうち最大のもの(kN/m ²)	土石等の高さ(m)
1 ~ 2	-	-	83.64	1.00	-	-	10.08	2.00	27 ~ 28	155.16	1.00	100.00	1.00	-	-	15.16	3.00
2 ~ 3	-	-	88.83	1.00	-	-	10.08	2.00	28 ~ 29	155.16	1.00	100.00	1.00	16.18	3.20	15.16	3.00
3 ~ 4	-	-	100.00	1.00	-	-	11.48	2.27	29 ~ 30	150.72	1.00	100.00	1.00	-	-	15.16	3.00
4 ~ 5	-	-	100.00	1.00	-	-	11.48	2.27	30 ~ 31	150.72	1.00	100.00	1.00	-	-	14.08	2.79
~									31 ~ 32	146.82	1.00	100.00	1.00	-	-	14.53	2.87
6 ~ 7	-	-	100.00	1.00	-	-	11.46	2.27	32 ~ 33	141.66	1.00	100.00	1.00	-	-	14.53	2.87
7 ~ 8	114.54	1.00	100.00	1.00	-	-	11.48	2.27	33 ~ 34								
8 ~ 9	114.85	1.00	100.00	1.00	-	-	11.48	2.27	~								
9 ~ 10	-	-	100.00	1.00	-	-	10.87	2.15	35 ~ 36								
10 ~ 11	-	-	100.00	1.00	-	-	10.53	2.08	36 ~ 37	132.08	1.00	100.00	1.00	-	-	12.70	2.51
11 ~ 12	-	-	100.00	1.00	-	-	10.53	2.08	37 ~ 38	131.46	1.00	100.00	1.00	-	-	12.70	2.51
12 ~ 13	-	-	57.94	1.00	-	-	10.53	2.08	38 ~ 39	151.28	1.00	100.00	1.00	-	-	13.91	2.75
~									39 ~ 40	151.29	1.00	100.00	1.00	-	-	15.16	3.00
14 ~ 15	-	-	-	-	-	-	-	-	40 ~ 41	151.29	1.00	100.00	1.00	-	-	15.16	3.00
15 ~ 16	-	-	100.00	1.00	-	-	9.64	1.91	41 ~ 42	142.05	1.00	100.00	1.00	-	-	12.59	2.49
16 ~ 17	114.04	1.00	100.00	1.00	-	-	10.75	2.13	42 ~ 43	-	-	100.00	1.00	-	-	11.76	2.33
17 ~ 18	114.04	1.00	100.00	1.00	-	-	10.75	2.13	43 ~ 44	-	-	-	-	-	-	-	-
18 ~ 19	143.72	1.00	100.00	1.00	-	-	14.95	2.96	~								
19 ~ 20	146.05	1.00	100.00	1.00	-	-	15.16	3.00	~								
20 ~ 21	146.05	1.00	100.00	1.00	-	-	15.16	3.00	~								
21 ~ 22	146.05	1.00	100.00	1.00	-	-	13.52	2.68	~								
22 ~ 23	139.85	1.00	100.00	1.00	-	-	14.48	2.86	~								
23 ~ 24	139.85	1.00	100.00	1.00	-	-	14.48	2.86	~								
24 ~ 25	124.82	1.00	100.00	1.00	-	-	13.62	2.69	~								
25 ~ 26	132.15	1.00	100.00	1.00	-	-	12.35	2.44	~								
26 ~ 27	141.84	1.00	100.00	1.00	-	-	14.39	2.85	~								

様式-3(急) 建築物の構造の規制に必要な衝撃に関する事項	自然現象の種類	急傾斜地の崩壊	箇所番号	344-II-1032
	告示番号		箇所名	塩田IIA
	告示年月日		所在地	栃木県芳賀郡市貝町続谷・塩田