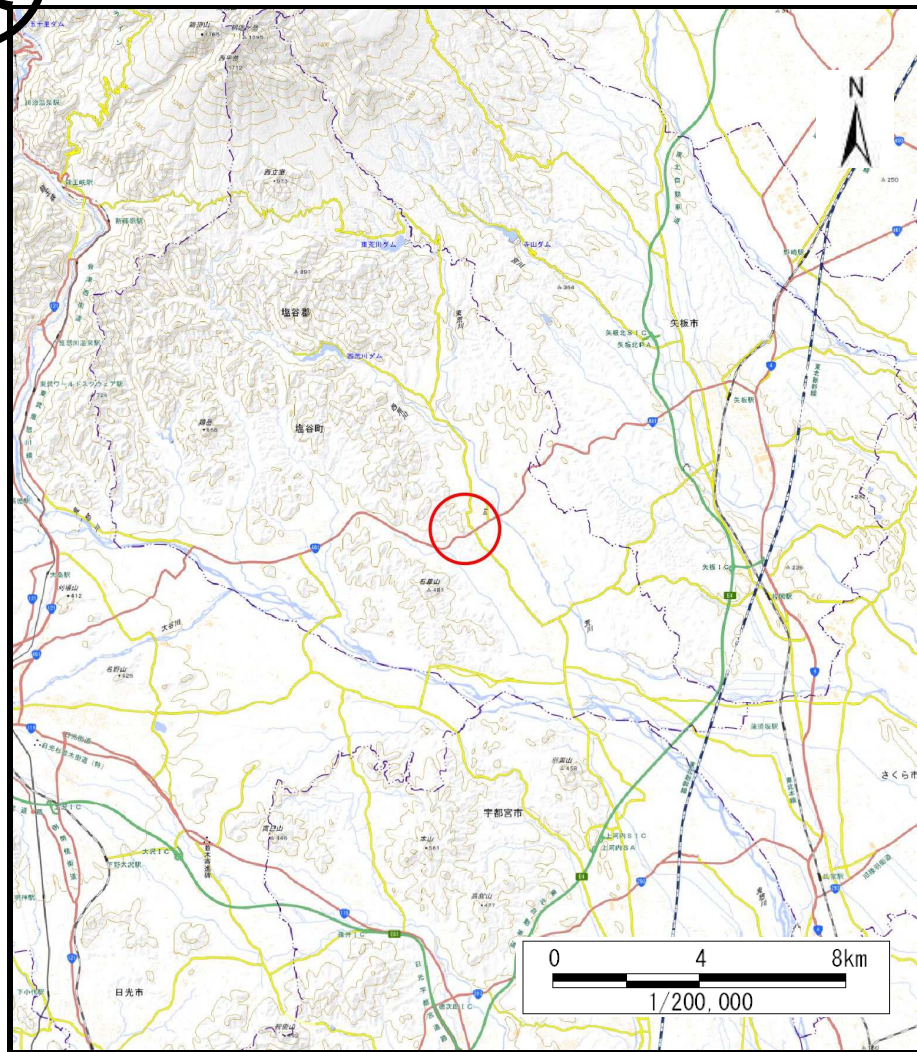
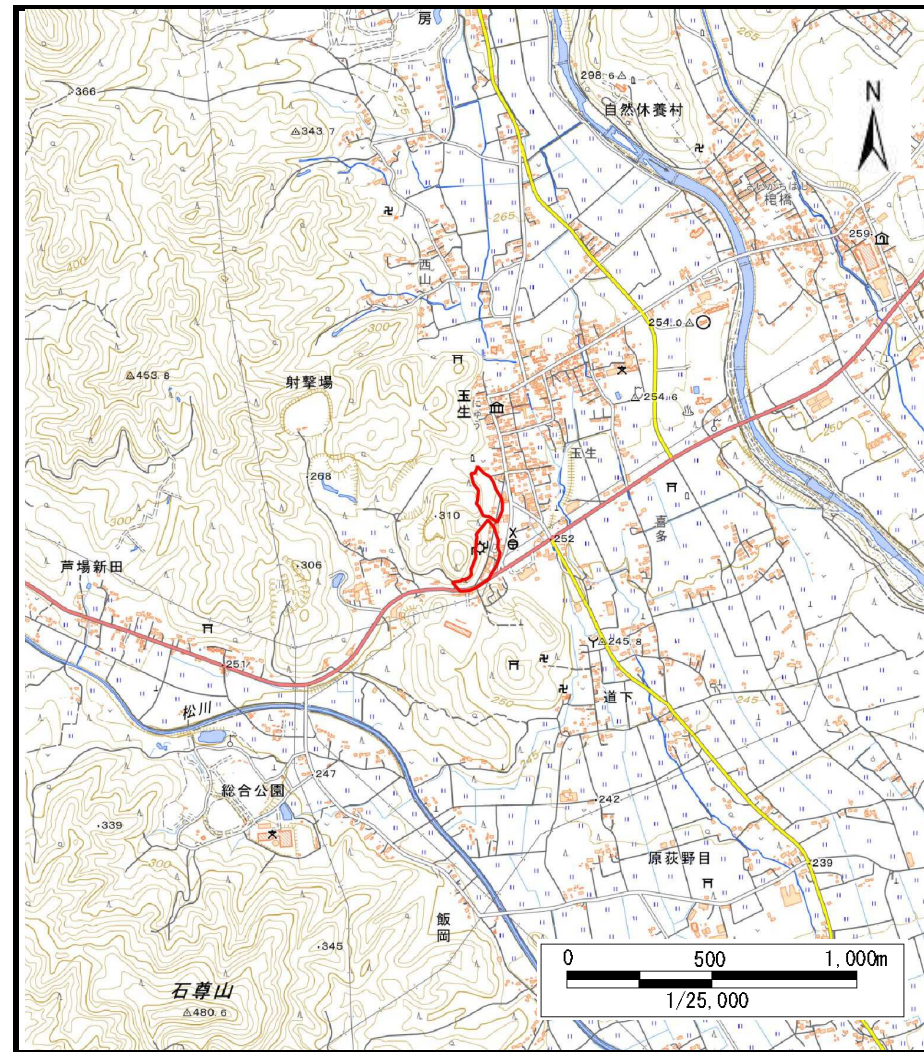


土砂災害警戒区域等の指定の公示に係る図書（その1）



(1/200,000)



(1/25,000)

様式-1 (急)
土砂災害警戒区域・土砂災害特別警戒区域 位置図

自然現象の種類

急傾斜地の崩壊

箇所番号

384-I-011

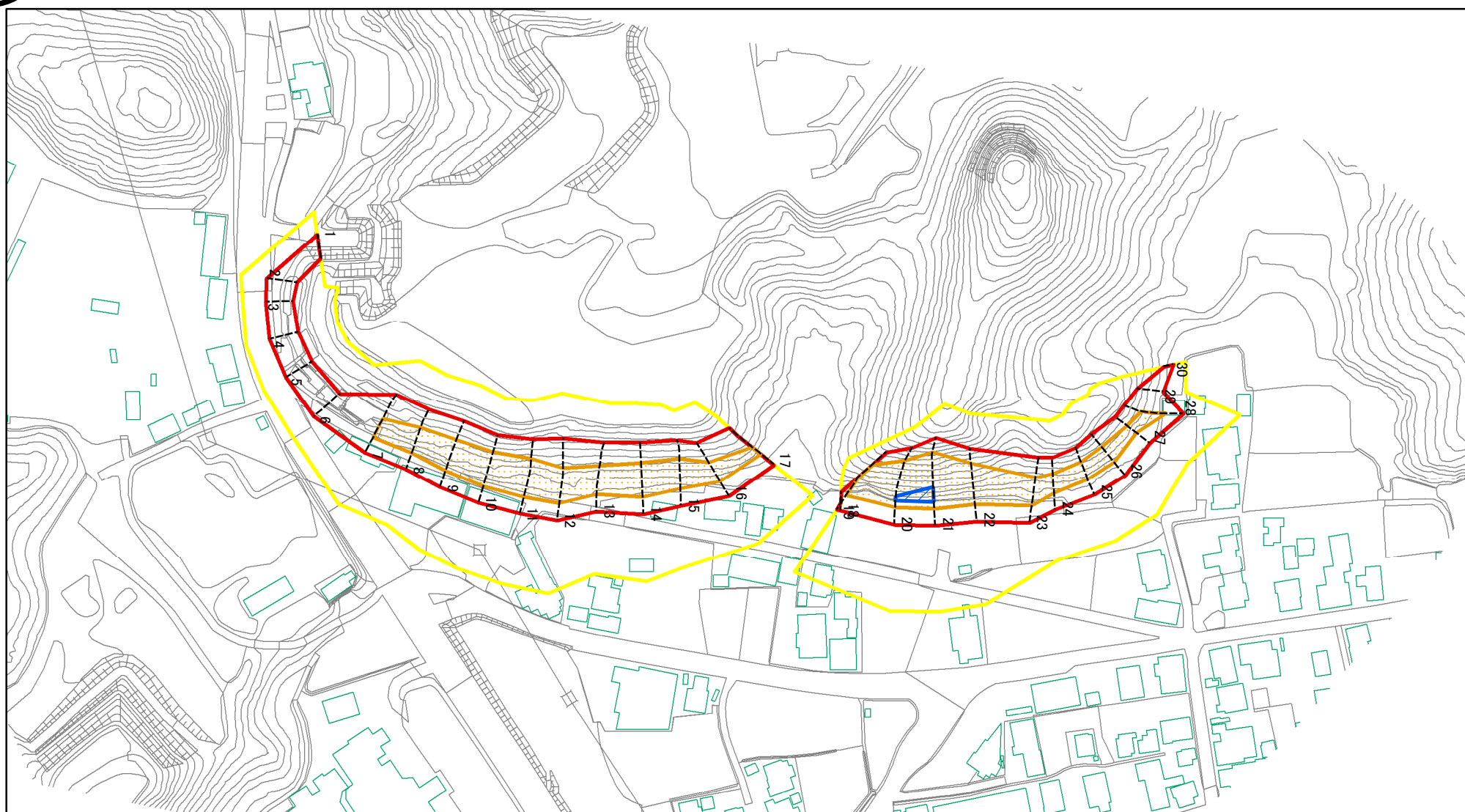
箇所名

鴨屋敷（地蔵坂）A

所在地

栃木県塩谷郡塩谷町大字玉生地蔵坂

土砂災害警戒区域等の指定の公示に係る図書(その2)



図中の数字は横断測線番号を示す

様式-2(急)

土砂災害警戒区域・土砂災害特別警戒区域

区域図(その1)

土砂災害防止法施行令第二条の基準に該当する区域

土砂災害防止法
施行令第三条の
基準に該当する
区域

土砂等の(移動)高さが1m以下の場合、
土砂等の移動による力が100kN/m²を超える区域
土砂等の堆積の高さが3mを超える区域
それ以外の区域



縮尺

1:2,500

自然現象
の種類

告示番号

告示年月日

急傾斜地の崩壊

箇所番号

箇所名

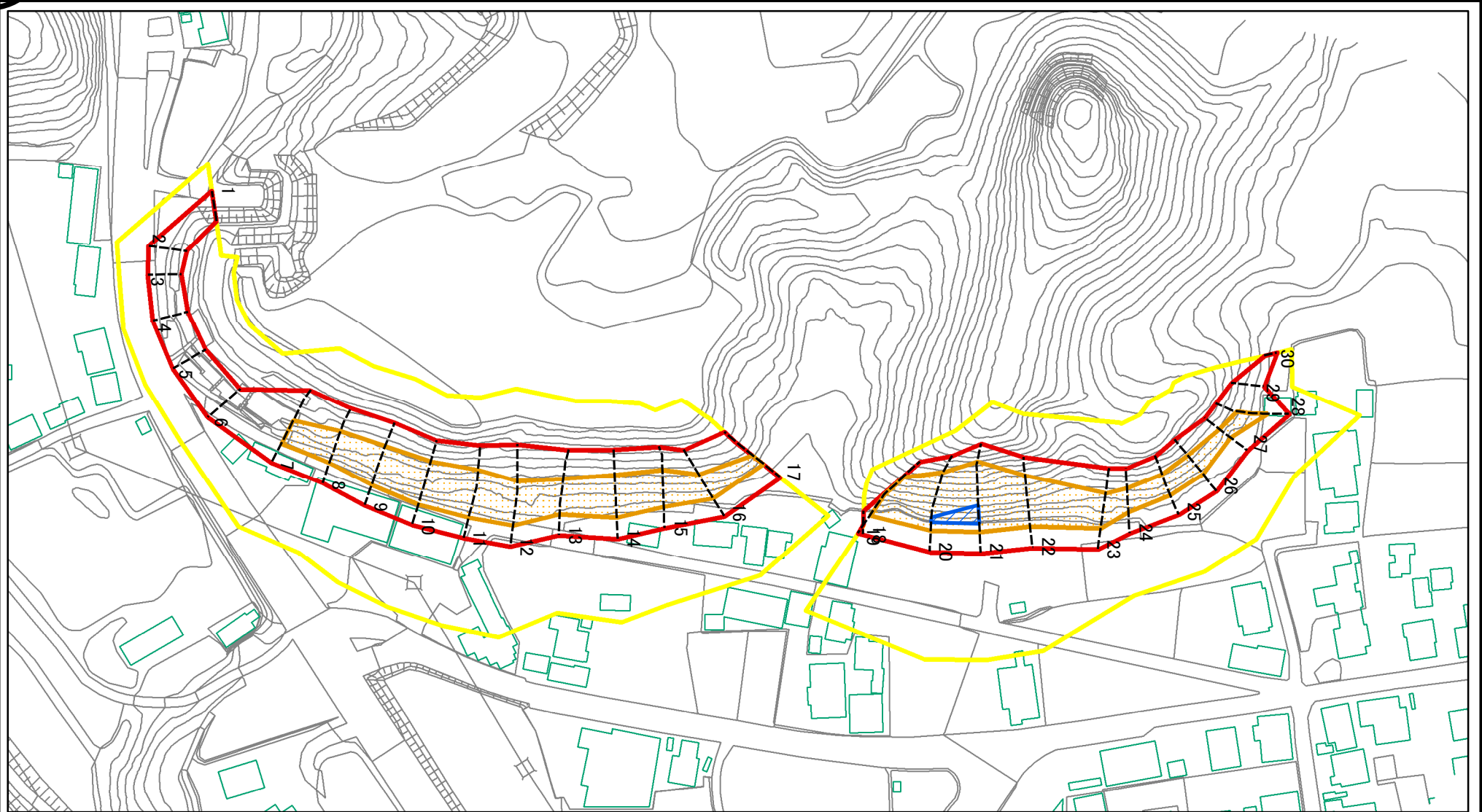
所在地

384-I-011

鴨屋敷(地藏坂)A

栃木県塩谷郡塩谷町
大字玉生地藏坂

土砂災害警戒区域等の指定の公示に係る図書(その2-1)



図中の数字は横断測線番号を示す

様式-2-1(急)

土砂災害警戒区域・土砂災害特別警戒区域
区域図(その2)

土砂災害防止法施行令第二条の基準に該当する区域



自然現象
の種類

急傾斜地の崩壊

箇所番号

384-I-011

土砂災害防止法
施行令第三条の
基準に該当する
区域

土砂等の(移動)高さが1m以下の場合、
土砂等の移動による力が100kN/mを超える区域
土砂等の堆積の高さが3mを超える区域
それ以外の区域



縮尺
1:2,000

告示番号

箇所名

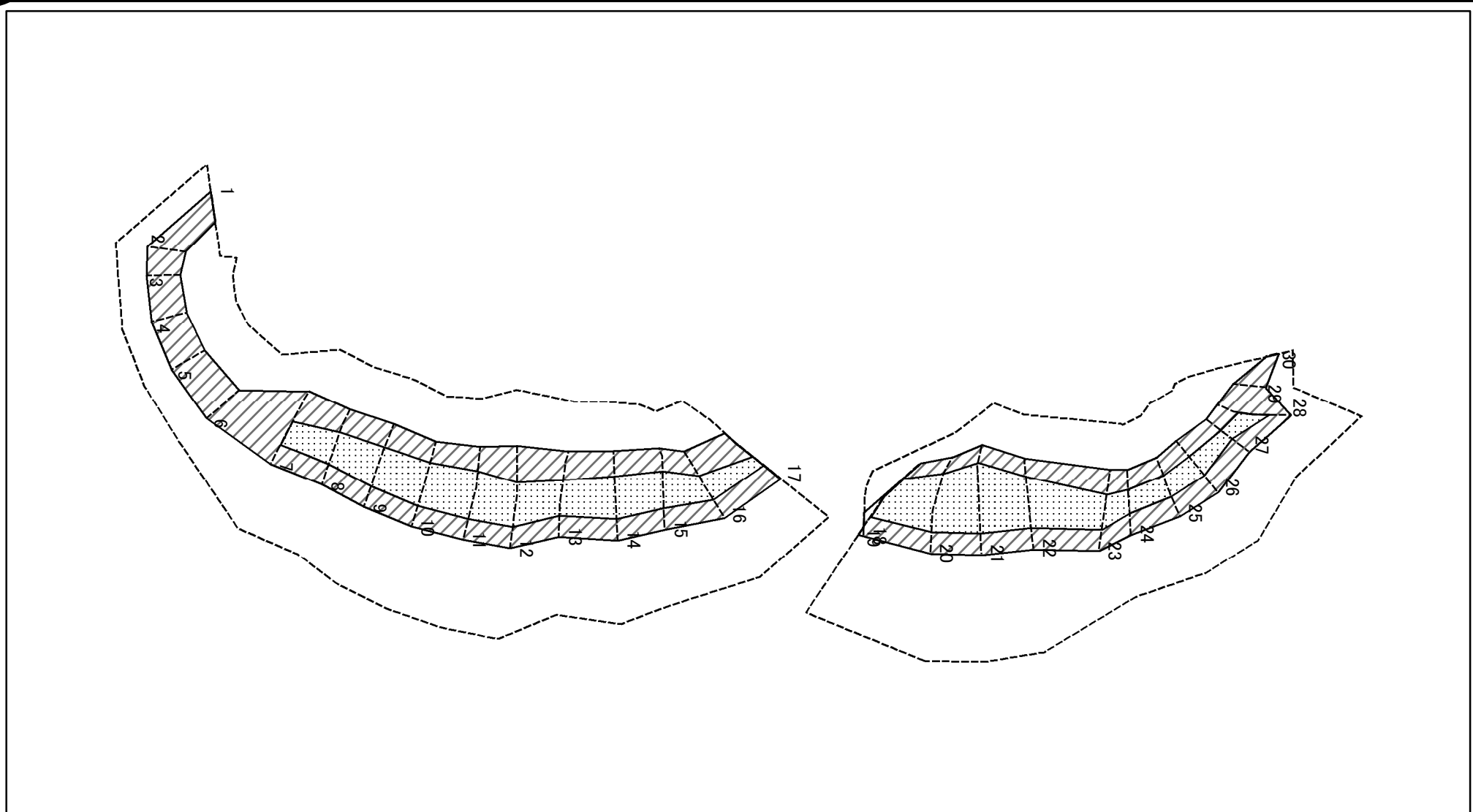
鴨屋敷(地藏坂)A

告示年月日

所在地

栃木県塩谷郡塩谷町
大字玉生地藏坂

土砂災害警戒区域等の指定の公示に係る図書(その2-2)



図中の数字は横断測線番号を示す

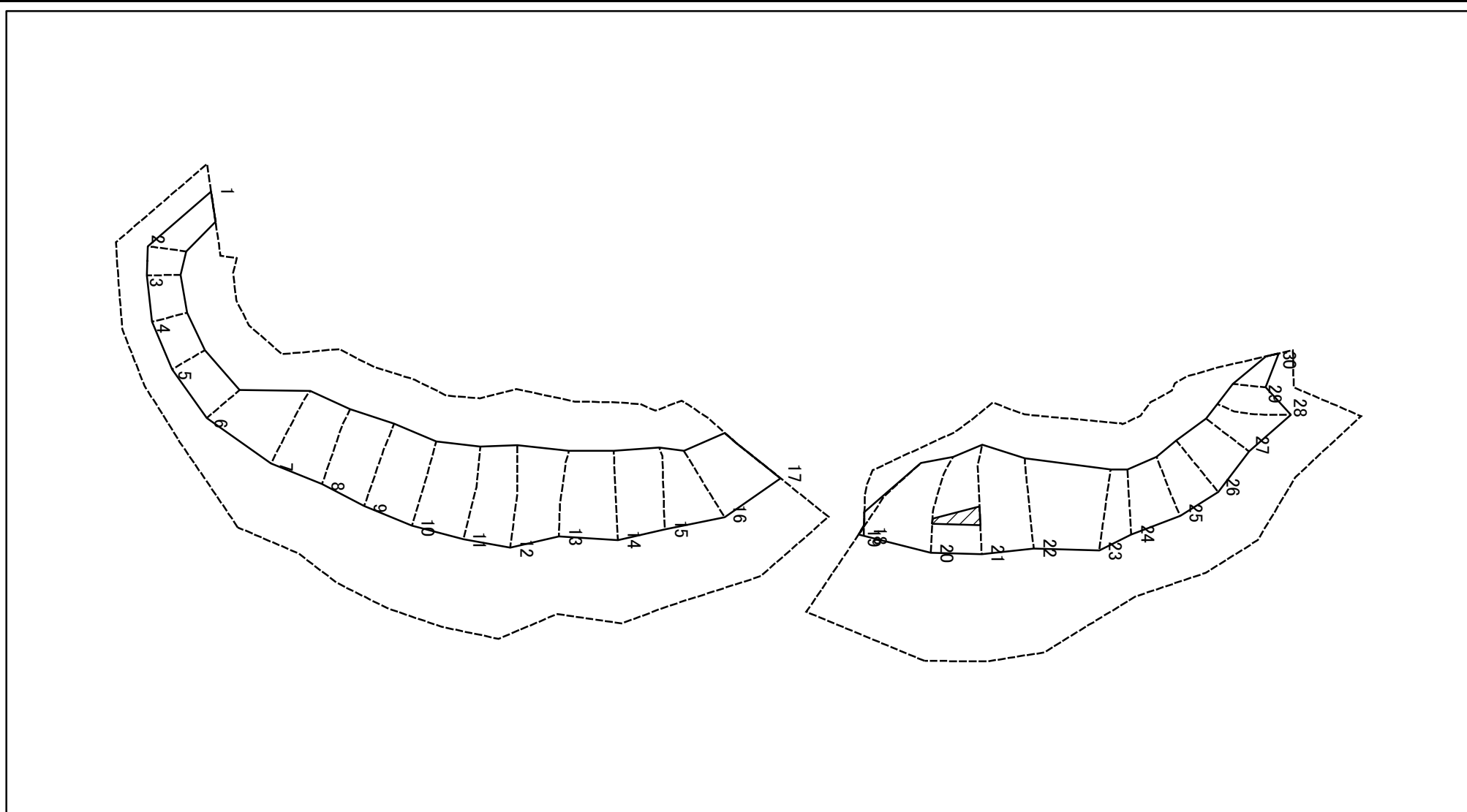
様式-2-2(急)
土砂災害特別警戒区域の区域区分図
(急傾斜地の崩壊に伴う土石等の移動により
建築物の地上部に作用すると想定される力)

土砂災害防止法施行令第二条の基準に該当する区域	
土砂災害防止法施行令第三条の基準に該当する区域	
それ以外の区域	

	縮尺
	1:2,000

自然現象の種類	急傾斜地の崩壊	箇所番号	384-I-011
告示番号		箇所名	鴨屋敷(地藏坂)A
告示年月日		所在地	栃木県塩谷郡塩谷町 大字玉生地蔵坂

土砂災害警戒区域等の指定の公示に係る図書(その2-3)



図中の数字は横断測線番号を示す

様式-2-3(急)
土砂災害特別警戒区域の区域区分図
(急傾斜地の崩壊に伴う土石等の堆積により
建築物の地上部に作用すると想定される力)

土砂災害防止法施行令第二条の基準に該当する区域	
土砂災害防止法施行令第三条の基準に該当する区域	
それ以外の区域	

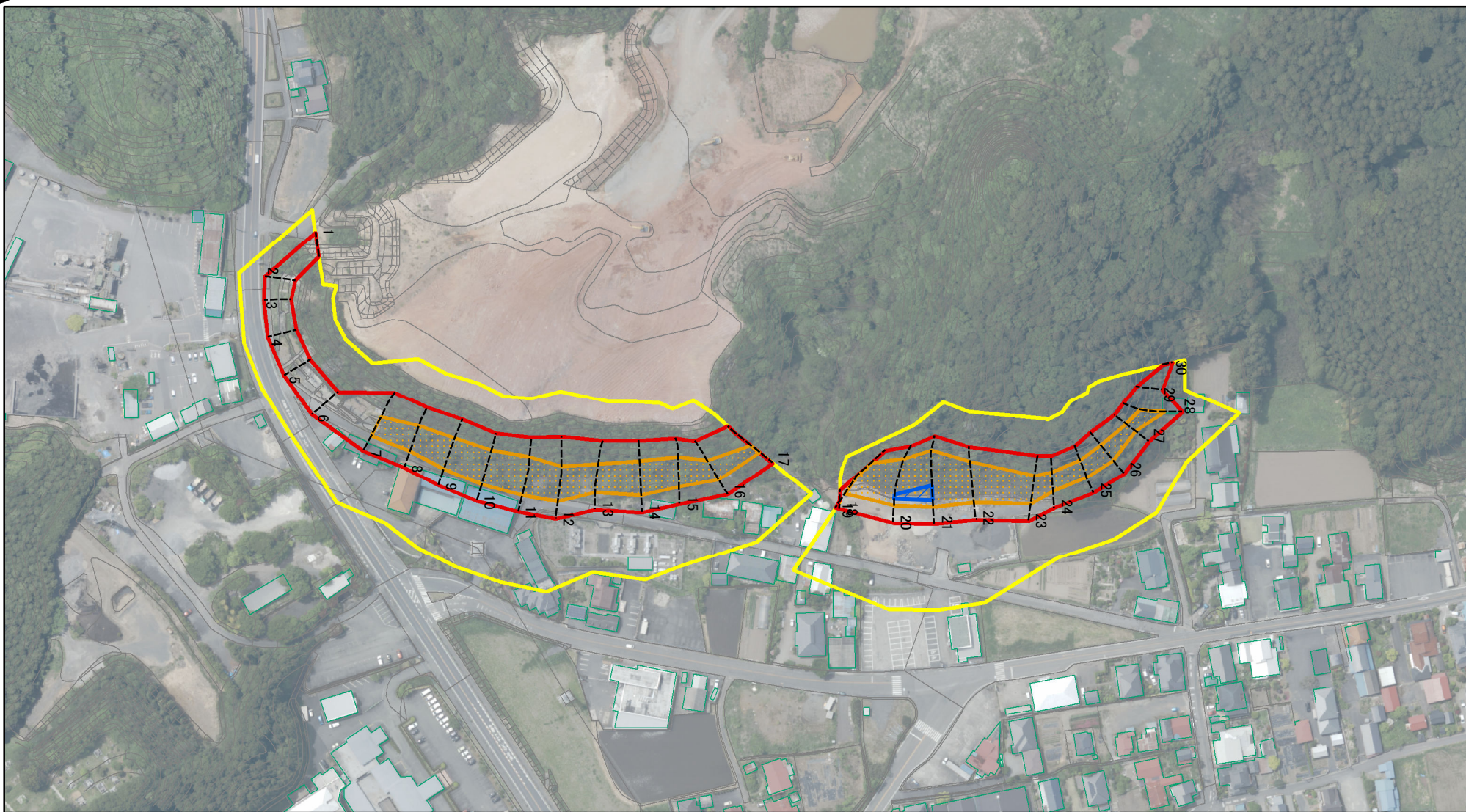
	縮尺
	1:2,000

自然現象の種類	急傾斜地の崩壊
告示番号	
告示年月日	

箇所番号	384-I-011
箇所名	鴨屋敷(地藏坂)A
所在地	栃木県塩谷郡塩谷町 大字玉生地蔵坂

土砂災害警戒区域等の指定の公示に係る図書(その3)(案)

横断測線の区間	土石等の移動により建築物の地上部に作用すると想定される力				土石等の堆積により建築物の地上部に作用すると想定される力				横断測線の区間	土石等の移動により建築物の地上部に作用すると想定される力				土石等の堆積により建築物の地上部に作用すると想定される力				
	土石等の(移動)高さが1m以下の場合、土石等の移動による力が100kN/m ² を超える区域		それ以外の区域		土石等の堆積の高さが3mを超える区域		それ以外の区域			土石等の(移動)高さが1m以下の場合、土石等の移動による力が100kN/m ² を超える区域		それ以外の区域		土石等の堆積の高さが3mを超える区域		それ以外の区域		
	力の大きさのうち最大のもの(kN/m ²)	土石等の高さ(m)	力の大きさのうち最大のもの(kN/m ²)	土石等の高さ(m)	力の大きさのうち最大のもの(kN/m ²)	土石等の高さ(m)	力の大きさのうち最大のもの(kN/m ²)	土石等の高さ(m)		力の大きさのうち最大のもの(kN/m ²)	土石等の高さ(m)	力の大きさのうち最大のもの(kN/m ²)	土石等の高さ(m)	力の大きさのうち最大のもの(kN/m ²)	土石等の高さ(m)	力の大きさのうち最大のもの(kN/m ²)	土石等の高さ(m)	
1 ~ 2	-	-	86.44	1.00	-	-	9.82	1.84	27 ~ 28	126.07	1.00	100.00	1.00	-	-	12.17	2.27	
2 ~ 3	-	-	85.36	1.00	-	-	8.43	1.57	28 ~ 29	-	-	100.00	1.00	-	-	12.17	2.27	
3 ~ 4	-	-	85.41	1.00	-	-	8.55	1.60	29 ~ 30	-	-	87.36	1.00	-	-	9.17	1.71	
4 ~ 5	-	-	87.64	1.00	-	-	8.58	1.60	~									
5 ~ 6	-	-	88.75	1.00	-	-	10.33	1.93	~									
6 ~ 7	-	-	100.00	1.00	-	-	11.31	2.11	~									
7 ~ 8	125.26	1.00	100.00	1.00	-	-	11.93	2.23	~									
8 ~ 9	128.41	1.00	100.00	1.00	-	-	11.93	2.23	~									
9 ~ 10	134.79	1.00	100.00	1.00	-	-	14.03	2.62	~									
10 ~ 11	134.79	1.00	100.00	1.00	-	-	14.03	2.62	~									
11 ~ 12	132.62	1.00	100.00	1.00	-	-	13.64	2.55	~									
12 ~ 13	122.02	1.00	100.00	1.00	-	-	12.80	2.39	~									
13 ~ 14	129.09	1.00	100.00	1.00	-	-	11.89	2.22	~									
14 ~ 15	129.09	1.00	100.00	1.00	-	-	12.07	2.26	~									
15 ~ 16	128.61	1.00	100.00	1.00	-	-	12.07	2.26	~									
16 ~ 17	119.17	1.00	100.00	1.00	-	-	11.64	2.18	~									
~									~									
18 ~ 19	136.25	1.00	100.00	1.00	-	-	13.88	2.59	~									
19 ~ 20	149.30	1.00	100.00	1.00	16.93	3.16	16.05	3.00	~									
20 ~ 21	154.49	1.00	100.00	1.00	17.87	3.34	16.05	3.00	~									
21 ~ 22	154.49	1.00	100.00	1.00	-	-	16.05	3.00	~									
22 ~ 23	145.75	1.00	100.00	1.00	-	-	15.18	2.84	~									
23 ~ 24	125.64	1.00	100.00	1.00	-	-	12.73	2.38	~									
24 ~ 25	124.73	1.00	100.00	1.00	-	-	12.99	2.43	~									
25 ~ 26	124.73	1.00	100.00	1.00	-	-	12.99	2.43	~									
26 ~ 27	123.99	1.00	100.00	1.00	-	-	12.56	2.35	~									
様式-3(急) 建築物の構造の規制に必要な衝撃に関する事項									自然現象の種類		急傾斜地の崩壊		箇所番号		384-I-011			
									告示番号				箇所名		鴨屋敷(地藏坂)A			
									告示年月日				所在地		栃木県塩谷郡塩谷町大字玉生地蔵坂			



図中の数字は横断測線番号を示す

参考資料

土砂災害防止法施行令第二条の基準に該当する区域		z	自然現象の種類	急傾斜地の崩壊	箇所番号	384-I-011
			告示番号		箇所名	鴨屋敷(地蔵坂)A
			縮尺		所在地	栃木県塩谷郡塩谷町 大字玉生地蔵坂
土砂災害防止法施行令第三条の基準に該当する区域		1:2,500	告示年月日			
それ以外の区域						